

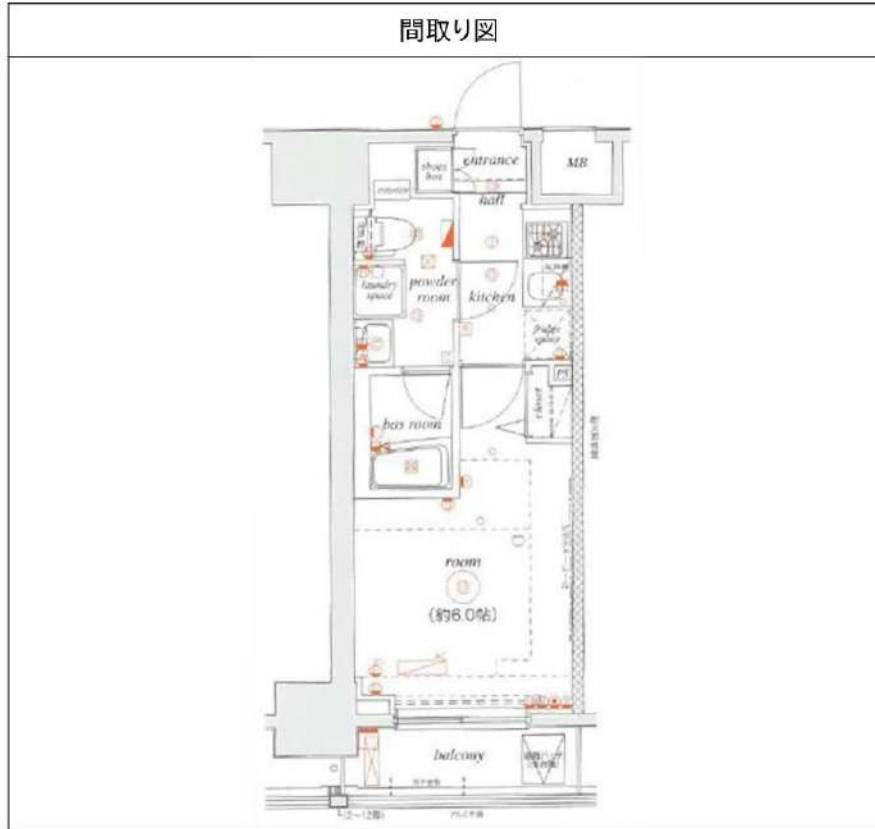
# エルグランジュテ川崎 904

物件種別	間取り	賃料	管理費等
マンション	1K	74,500円	15,000円

セキュリティも室内設備も充実 ペット可 高級分譲賃貸マンション

セキュリティも室内設備も充実 ペット可 高級分譲賃貸マンション

敷金/保証金	0円	礼金/権利金	74,500円
敷引/償却金	0円	更新料	1.5ヶ月(新賃料)
更新事務手数料			
その他費用			
物件所在地	神奈川県川崎市川崎区南町1-11		
交通	京浜東北線 川崎駅 徒歩7分 京急本線 京急川崎駅 徒歩9分 南武線 八丁畷駅 徒歩13分		
間取り詳細			
構造	鉄筋コンクリート 9階 / 15階建		
面積	20.82㎡	向き	北西
築年月	2015年10月	契約期間	普通借家契約 2年
退去日		入居時期	2024年5月15日
駐車場	駐輪場 バイク置き場		
設備	浴室乾燥, 24時間換気システム, ガス給湯, バス・トイレ別, CS, シャワー, 2口コンロ, ガスキッチン, 温水洗浄便座, エアコン, 洗面所独立, 室内洗濯機置場, 押入, BS, 人感照明センサー, モニタ付オートロック, システムキッチン, クローゼット, フローリング, トイレ, ガスコンロ, ユニットバス, バス, シューズボックス, 洗面化粧台, TVインターホン, デザイナーズ, エレベーター, 外壁タイル張り, 宅配BOX		
入居諸条件	ペット可, 事務所不可, 二人入居可		
損害保険	要 23,000円(2年)		
保証会社	必須 保証会社必須/～50%		
備考	■入居中サポート/21450円 ■抗菌代/17600円 ■事務手数料/11000円 ■保証会社必須/～50% ■保険/23000円 ■鍵費用/22000円 ■契約期間(2年普借)※違約金有り ☆AZPの賃料+1万円でスーパーゼロプラン適用★0 ■ペット飼育時条件有		



※図面と異なる場合は現況を優先となります。

新宿本店

新宿区新宿3-21-4新宿ニューターワビル1階  
TEL: 03-6279-2032



みずべや  
水商売のお部屋



あずま通り店

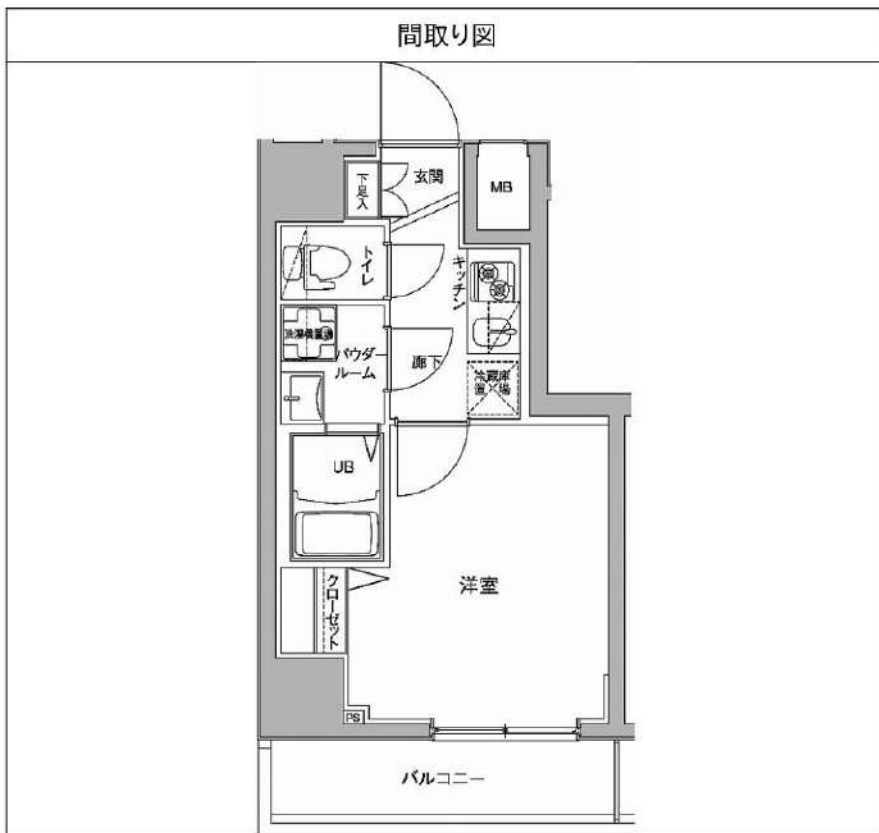
新宿区歌舞伎町1-8-3良川ビル2階  
TEL: 03-6205-5732

# ジェノヴィア川崎駅グリーンヴェール 302

物件種別	間取り	賃料	管理費等
マンション	1K	77,000円	15,000円

**ペット可 高級賃貸レジデンス 設備やセキュリティー面も充実!**

ペット可 高級賃貸レジデンス 設備やセキュリティー面も充実!



※図面と異なる場合は現況を優先となります。

敷金/保証金	0円	礼金/権利金	77,000円
敷引/償却金	0円	更新料	1.5ヶ月(新賃料)
更新事務手数料			
その他費用			
物件所在地	神奈川県川崎市川崎区南町3-2		
交通	京浜東北線 川崎駅 徒歩8分 京急本線 京急川崎駅 徒歩9分 南武線 八丁畷駅 徒歩13分		
間取り詳細			
構造	鉄筋コンクリート 3階 / 13階建		
面積	23.99㎡	向き	南西
築年月	2017年3月	契約期間	普通借家契約 2年
退去日		入居時期	2024年3月28日
駐車場	駐輪場 バイク置き場		
設備	浴室乾燥, ガス給湯, バス・トイレ別, CS, シャワー, 2口コンロ, ガスキッチン, 温水洗浄便座, エアコン, 洗面所独立, 室内洗濯機置場, 押入, BS, モニタ付オートロック, 洗面化粧台, クローゼット, フローリング, システムキッチン, トイレ有, ガスコンロ, ユニットバス, ガスコンロ設置済, バス有, シューズボックス, TVインターホン, デザイナーズ, エレベーター, 外壁タイル張り, 宅配BOX		
入居諸条件	ペット可, 事務所不可, 二人入居可		
損害保険	要 23,000円(2年)		
保証会社	可 保証会社必須/～50%		
備考	<ul style="list-style-type: none"> <li>■入居中サポート/21450円</li> <li>■抗菌代/17600円</li> <li>■事務手数料/11000円</li> <li>■保証会社必須/～50%</li> <li>■保険/23000円</li> <li>■鍵費用/22000円</li> <li>■契約期間(2年普借)※違約金有☆AZPの賃料+1万円でスーパーゼロプラン適用★0</li> <li>■ペット飼育時条件有</li> </ul>		

**新宿本店**

新宿区新宿3-21-4新宿ニュータワービル1階  
TEL: 03-6279-2032



**みずべや**  
水商売のお部屋



**あずま通り店**

新宿区歌舞伎町1-8-3良川ビル2階  
TEL: 03-6205-5732



プレール・ドゥーク元住吉

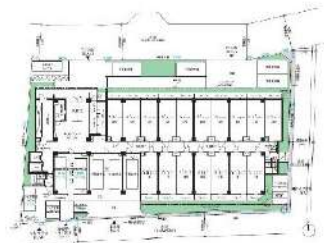
住み替え応援システムRe+Room  
家賃でポイントがたまる！  
住み替えで使ってお得！

安心管理システム24時間管理  
学生・女性にオススメ

ペット相談可（小型犬または猫1匹、敷金2ヶ月）

BBM-NET月額基本使用料無料

独立洗面台付



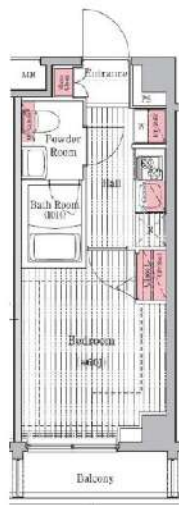
**新生活応援**  
賢く1身軽にはしめる新生活！  
**家電リース**

お得で！家電は安心の4点セットをご用意しております。

リースできるスタートアップ2つの種類をご用意！

最新4人暮らしの家電のからくり

新品 月額 **5,500**円  
中古 月額 **4,400**円



ACCESS

東急東横線 元住吉駅 徒歩9分

J R横須賀線 武蔵小杉 徒歩20分

J R南武線 平間 徒歩14分

402号室

賃料 **80,000円**

管理費 **8,000円**

敷金 **0ヶ月** 礼金 **0ヶ月**

OUTLINE

間取り 1K タイプ 専有面積 21.09㎡

入居日 2024年04月下旬 内見 4/15～現地対応予定

「木下の賃貸」友の会費 1,980 円（税込）/月額

所在地 神奈川県川崎市中原区西加瀬9-24

構造 RC造 規模 5階建4階

竣工日 2016年3月 総戸数 110戸

駐輪場 有り 空き 要確認

駐車場 有り 空き 要確認

駐車場賃料 — 駐車場礼金及び仲介手数料 それぞれ1ヶ月

ペット飼育 相談 ペット飼育の場合の敷金 敷金2ヶ月追加

方位 北 ガス都市ガス

建物管理会社 株式会社キノシタコミュニティ

LEASE CONDITION

契約期間 2年 更新料 新賃料 1ヶ月

解約予告 1ヶ月前に文書で当社宛に通知

鍵交換費 27,500 円（税込）消毒代 26,400 円（税込）

定額ルームクリーニング代 63,800 円（税込）

EQUIPMENT

オートロック	○	洗濯機置場	○	バルコニー	○
エレベーター	○	浴室乾燥機	○	CATV	○
TVモニター付きインターフォン	○	洗浄機能付暖房便座	○	BSアンテナ	○
宅配ボックス	○	追い焚き	○	CSアンテナ	○
ガスコンロ	○	居室床材フローリング	○	カーシェアリング	○
IHクッキングヒーター	○	エアコン	○		
独立洗面台	○	浄化槽	○		

※保証会社利用必須です。木下グループをご利用の場合、初回保証料80%と月額550円（税込）の利用手数料、また2年毎に20,000円の継続保証委託料が必要です。※CATV、インターネット等対応物件の場合、利用時は別途契約、費用がかかります。※契約時に定額ルームクリーニング代として63,800円（税込）～（お部屋の広さにより異なります）です。※BBM-NET対応物件の場合、月額基本使用料は無料ですが、オプションサービスには別途費用がかかります。※入居者補償制度あり※木下の賃貸友の会加入必須。月額1,980（税込）円～/法人プラン月額990円（住まいのトラブル緊急サポートのみ）

※図面と現況が異なる場合には現況を優先とします。

新宿本店 新宿区新宿3-21-4新宿ニューパークビル1階 TEL : 03-6279-2032

みずべや 水商売のお部屋

あずま通り店 新宿区歌舞伎町1-8-3良川ビル2階 TEL : 03-6205-5732



# ZOOM川崎Second 504

物件種別	間取り	賃料	管理費等
マンション	1K	84,000円	7,000円

敷金/保証金	84,000円	礼金/権利金	84,000円
敷引/償却金		更新料	1ヶ月(新賃料)
更新事務手数料			

その他費用	<small>[-一時金] 鍵交換費用(税込): 33,000円          [月次費用] 家財保険+付帯サービス(税込): 1,735円          (備考) ■契約時: 当月分+翌月分の賃料・管理費をお支払い頂きます ■ペット飼育時: 敷金1ヶ月追加(別途飼育相則参照・要申請書) ■解約時: ルームクリーニング費用及び借主負担分の原状回復費用をお支払い頂きます</small>		
-------	---------------------------------------------------------------------------------------------------------------------------------------------------------------------------------------------------------------	--	--

物件所在地	神奈川県川崎市川崎区小川町7-2		
-------	------------------	--	--

交通	京浜東北線 川崎駅 徒歩7分 東海道本線(東日本) 川崎駅 徒歩7分 南武線 川崎駅 徒歩7分		
----	-------------------------------------------------------	--	--

間取り詳細	5階: 洋室 6.80畳		
-------	--------------	--	--

構造	鉄筋コンクリート 5階 / 14階建		
----	--------------------	--	--

面積	23.92㎡	向き	南東
----	--------	----	----

築年月	2015年6月10日	契約期間	普通借家契約 2年
-----	------------	------	-----------

退去日	2024年4月14日	入居時期	2024年5月中旬
-----	------------	------	-----------

駐車場	要問合せ 駐輪場 バイク置き場		
-----	-----------------	--	--

設備	2口ガス 独立洗面台 脱衣室 浴室換気乾燥機 追焚 温水洗浄便座 フローリング 室内洗濯機置場		
----	-------------------------------------------------	--	--

入居諸条件	ペット可		
-------	------	--	--

損害保険			
------	--	--	--

保証会社	必須 トーシンライフ、オリコフォレントインシュア、全保連/保証料: 初回=賃料等×50%、月額=賃料等×1%		
------	--------------------------------------------------------	--	--

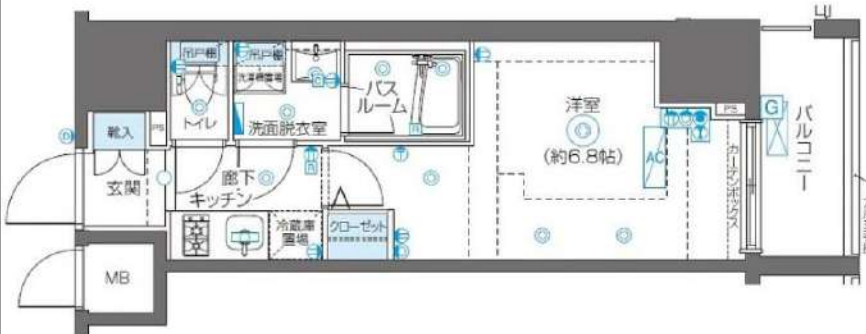
備考	■民泊利用不可 ■自転車: 月額500円 バイク: 月額2,000円(契約時2年間一括払い※台数要確認) ■部屋タイプ: D1 ◆内見予約は『スマート内覧』◆■外国籍相談可(申込条件: 在留カード必須、日本語読み書き出来る方、連帯保証人必須: 日本人又は永住者) ■大手法人保証会社未加入時: 敷金・礼金を各1ヶ月追加		
----	-----------------------------------------------------------------------------------------------------------------------------------------------------------------	--	--

外観



その他

間取り図



川崎区小川町/平面詳細図/D1・D2タイプ

※図面と異なる場合は現況を優先となります。

**新宿本店** 新宿区新宿3-21-4新宿ニュータウンビル1階 TEL: 03-6279-2032  
**みずべや** 水商売のお部屋  
**あずま通り店** 新宿区歌舞伎町1-8-3良川ビル2階 TEL: 03-6205-5732

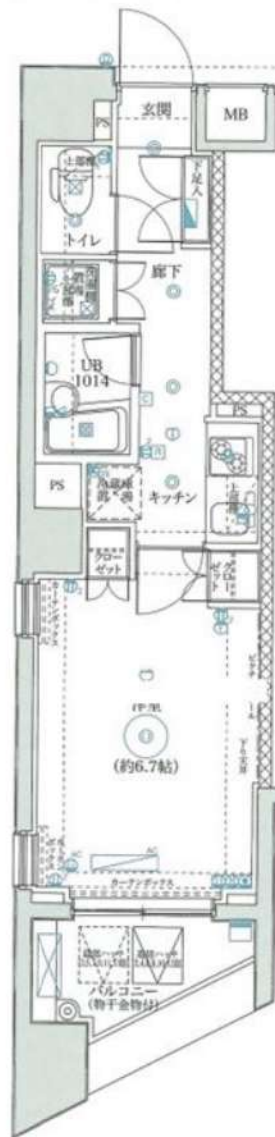
物件種目	分譲賃貸マンション		
最寄駅	川崎		
タイプ	1K		
賃料	201号室 84,000円		
敷金	1ヶ月	礼金	1ヶ月
保証会社	エボスRoomID 初回40% 月次保証料：1%/月		
名称	スパシエ川崎WEST		
管理費等	10,000円		
契約期間	2年間		
所在地	神奈川県川崎市幸区柳町23-1		
交通	JR京浜東北線「川崎」駅 徒歩7分 JR南武線「尻手」駅 徒歩9分 京浜急行「京急川崎」駅 徒歩13分		
建物構造	SRC造（鉄骨鉄筋コンクリート造）13階建		
専有面積	Atype 24.67㎡（バルコニー 4.85㎡）		
築年月	平成24年7月	総戸数	48戸
現況	4月11日退す	入居日	4月下旬
設備等	エアコン、バス・トイレ別、温水洗浄便座、BSアンテナ、CSアンテナ、モニター付きインターホン、インターネット対応（入居者負担）、システムキッチン、ガスコンロ（2口）、エレベーター、フローリング、室内洗濯機置場、バルコニー、オートロック、メールボックス、宅配ボックス、ペット飼育可（小型犬、猫1匹まで敷金2ヶ月退去時償却）		
備考	火災保険2年：18,000円 鍵交換費：38,500円税込 くらしど24年：16,500円（税込） 更新料：新賃料1ヶ月 退去時クリーニング代 50,000円（税別） 事務手数料：11,000円（税込） 1年未満短期解約違約金：新賃料1ヶ月		

※図面と現況とが相違ある場合は現況を優先します。

☆分譲マンションならではの充実の設備☆

品川、横浜へ1駅の好アクセス！

ペット飼育可能！  
（小型犬・猫1匹まで敷金2ヶ月退去時償却）



# SPATIE KAWASAKI WEST

スパシエ川崎 ウェスト



新宿本店

新宿区新宿3-21-4新宿ニュータワービル1階  
TEL：03-6279-2032



みずべや  
水商売のお部屋



あずま通り店

新宿区歌舞伎町1-8-3良川ビル2階  
TEL：03-6205-5732

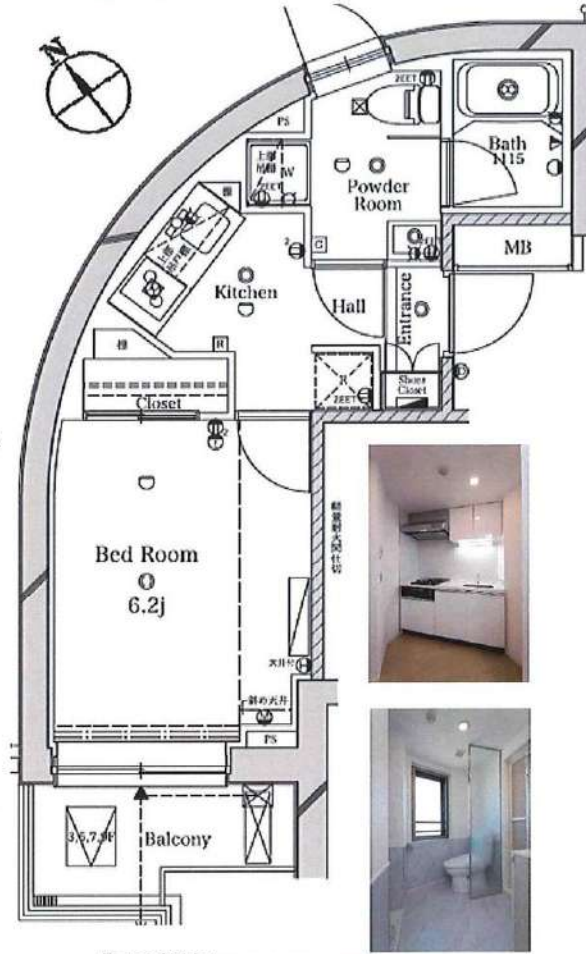


# 分譲賃貸マンション

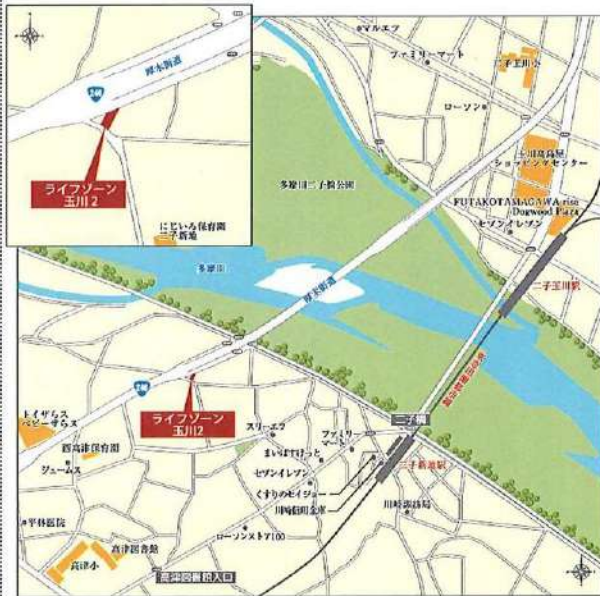
## フリーレント1ヶ月!



- バストイレ別
- 室内洗濯機置場
- 温水洗浄便座
- 浴室換気乾燥暖房機
- 2口ガスコンロ
- シューズBOX
- クローゼット
- エアコン
- モニター付きインターホン
- バルコニー



東急田園都市線「二子新地」駅から主要駅への所要時間  
 「二子玉川」へ2分 「溝の口」へ3分 「自由が丘」へ7分 「渋谷」へ13分  
東急田園都市線徒歩利用 東急田園都市線徒歩利用 東急田園都市線徒歩利用 東急田園都市線徒歩利用  
 「新宿」へ20分 「永田町」へ24分 「大手町」へ28分 「銀座」へ34分  
東急田園都市線徒歩利用 東急田園都市線徒歩利用 東急田園都市線徒歩利用 東急田園都市線徒歩利用



物件名	ライフゾーン玉川2		
最寄駅	二子新地		
間取り	1K		
賃料	84,000円		
敷金	1ヶ月		
礼金	0ヶ月		
号室	803		
物件所在地	神奈川県川崎市高津区二子一丁目27番7号		
交通	東急田園都市線 二子新地駅 徒歩8分 高津駅 徒歩11分 二子玉川駅 徒歩15分 溝の口駅 徒歩20分		
建築構造	鉄筋コンクリート造 10階建		
管理費	5,000円	その他費用	無
専有面積	24.10㎡	バルコニー面積	3.64㎡
建築年月	平成28年12月	総戸数	27戸
管理形態	全部委託	環境	
駐車場	有(空き無)	駐輪場	有
入居予定	現空	引き渡し	相談
設備	外観タイル張り・オートロック エレベーター・宅配ボックス		
備考	◇保証会社加入必須 ◇要火災保険加入 ◇本人住民票 ◇法人相談可		

図面と現状が相違のある場合は現状を優先とします。

**新宿本店** 新宿区新宿3-21-4新宿ニューターワビル1階  
TEL: 03-6279-2032



**みずべや**  
水商売のお部屋

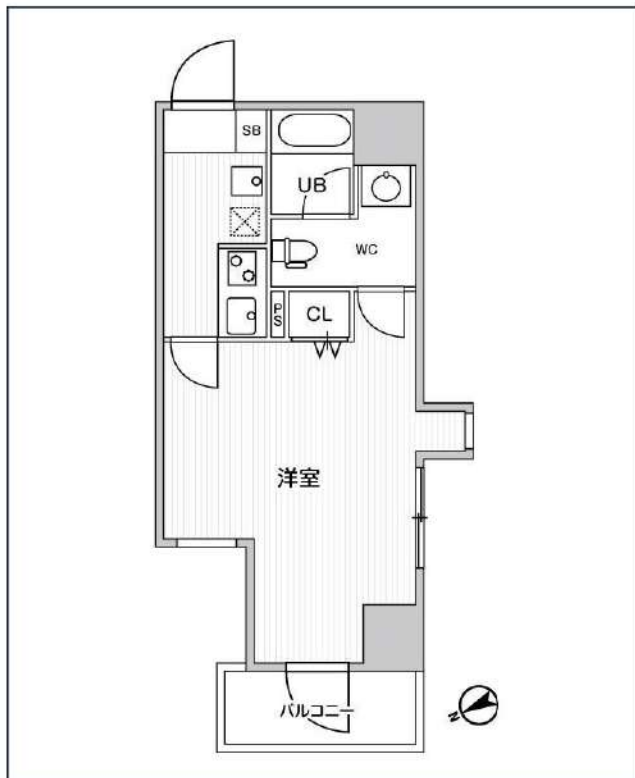
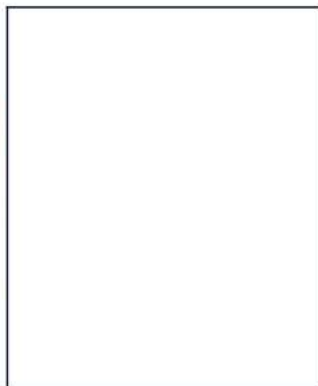


**あずま通り店** 新宿区歌舞伎町1-8-3良川ビル2階  
TEL: 03-6205-5732



# グラシアプレイス川崎駅前

JR京浜東北線「川崎」徒歩3分  
京急本線「京急川崎」徒歩2分  
JR東海道本線「川崎」徒歩3分



号室	賃料
1104	100,000円

管理費	15,000円		
敷金	なし	礼金	0円
所在地	神奈川県川崎市川崎区駅前本町14-35		
構造・階建	RC 11階部分 / 地上11階、地下0階		
築年月	2021年8月	総戸数	40
間取り	1K	専有面積	23.29㎡
契約期間	普通借家2年	開口向き	
保険		連帯保証人	指定しない

保証会社	
その他費用	鍵交換費用24,200円 税込、Goodプレミアムα (24Hサポートのみ) 11,000円 税抜(入居時)、住宅総合保険(フレックス)20,000円 非課税(入居時)、Goodプレミアムα 登録料2,000円/税抜(入居時)

入居時期	2024年4月下旬	退去予定日	—
------	-----------	-------	---

備考	特約等につきましてはGoodリアルエステート仲介会社様専用サイトの部屋詳細をご確認下さい。
----	-----------------------------------------------

オートロック 宅配ボックス 専用ゴミ置き場 浴室乾燥機 ウォッシュレット エレベーター 礼金0 楽器可 独立洗面台 洗面所独立 シャンプードレジャー 洗濯機置場室内  
バス・トイレ別 コンロ2口 システムキッチン エアコン 24H換気システム 下駄箱 防犯カメラ 光ファイバー 集合ポスト フローリング バランダ/バルコニー 外観タイル張り

※現況と図面に相違がある場合は、現況優先となります。

新宿本店 新宿区新宿3-21-4新宿ニュータワービル1階  
TEL: 03-6279-2032



みずびや  
水商売のお部屋



あずま通り店 新宿区歌舞伎町1-8-3良川ビル2階  
TEL: 03-6205-5732