

ルール高島平 306

物件種別	間取り	賃料	管理費等
マンション	1K	75,000円	7,000円

敷金/保証金	0円	礼金/権利金	75,000円
敷引/償却金		更新料	1ヶ月(新賃料)
更新事務手数料			
その他費用	[一時金]TFDclub: 17,000円, 鍵交換費用: 16,500円, ルームクリーニング費用(退去時): 55,000円		
物件所在地	東京都板橋区高島平8丁目32-14		
交通	都営三田線 高島平駅 徒歩6分		
間取り詳細	3階: 洋室 7.50畳, K 2.00畳		
構造	鉄筋コンクリート 3階 / 8階建		
面積	25.42㎡	向き	西
築年月	2019年2月上旬	契約期間	普通借家契約 2年
退去日	2024年4月9日	入居時期	2024年4月下旬
駐車場	駐輪場		
設備	24時間換気システム, 2口コンロ, BS, CS, TVインターホン, エアコン, ガスコンロ設置済, クローゼット, システムキッチン, シャワー, シューズボックス, トイレ有, バス・トイレ別, バス有, フローリング, ユニットバス, 温水洗浄便座, 給湯, 光ファイバー, 室内洗濯機置場, 収納有, 照明付き, 人感照明センサー, 洗面化粧台, 洗面所独立, 浴室乾燥, 24時間ゴミ出し可, エレベーター, 宅配BOX, 敷地内ゴミ置き場		
入居諸条件	二人入居不可		
損害保険	要 全管協少額短期保険株式会社 18,000円 (2年)		
保証会社	必須 初回保証料30%(家賃+管理費)年間保証料10,000円 ※学生初回保証料9,000円		
備考			

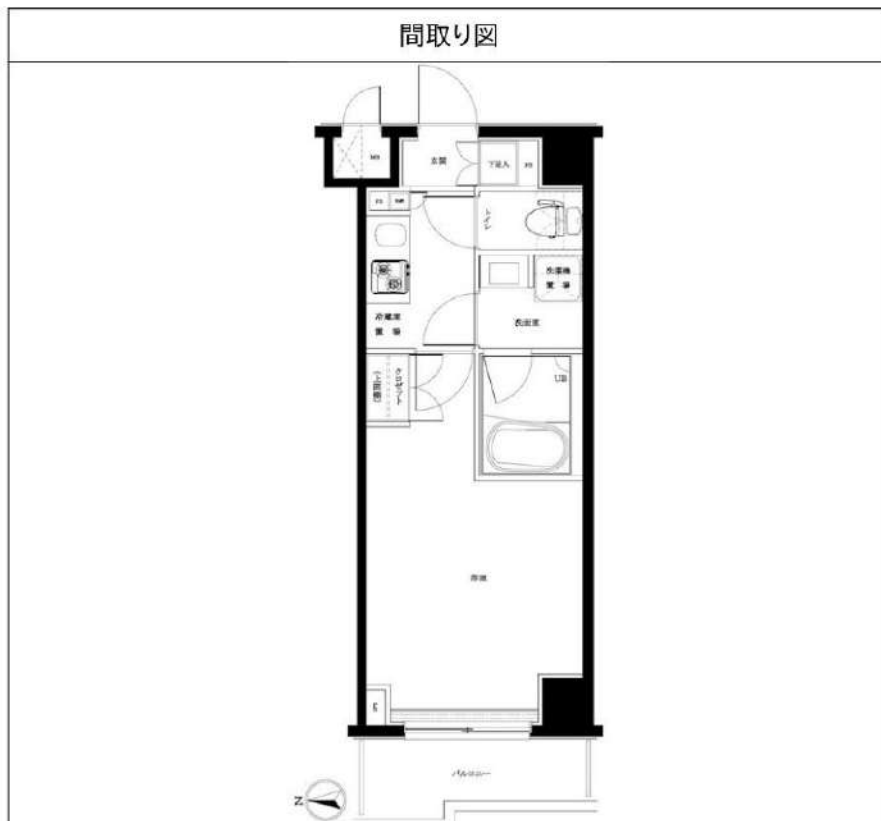
24時間緊急通報システム, 2F以上, オートロック, ダブルディンプルキー, ダブルロック, ディンプルキー, モニタ付オートロック, 外壁タイル張り, 分譲タイプ, 防犯カメラ, メールボックス

外観



その他









新宿本店 新宿区新宿3-21-4新宿ニュータウンビル1階 TEL: 03-6279-2032
あずま通り店 新宿区歌舞伎町1-8-3良川ビル2階 TEL: 03-6205-5732



駅徒歩5分の築浅物件！セキュリティや設備充実で住みやすいお部屋です☆

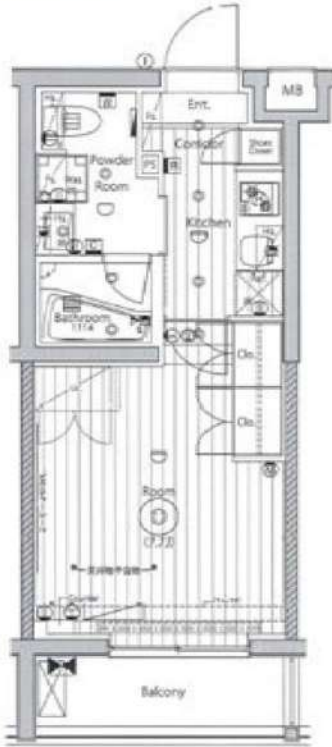
1K	専有面積	25.41㎡
賃料	88,500円	
管理費	12,000円	
礼金	1ヶ月	敷金 1ヶ月
入居時期	予定 2024年05月下旬	

◆アクセス 東京メトロ副都心線「氷川台」駅徒歩 6分
東京メトロ有楽町線「氷川台」駅徒歩6分

- ◆物件概要
- ・住所/東京都練馬区早宮1丁目 8-6
 - ・構造/鉄筋コンクリート造地上階数 4階
 - ・築年数/2023年2月
 - ・駐車場/設備 無 ・駐輪場/設備 有 ・バイク置き場/設備 無 ※設備有の場合は要問い合わせ
 - ・向き/北
 - ・契約期間/普通借家契約 2年
 - ・更新料/新賃料の 1.5 ヶ月+更新事務手数料16,500円 (税込)

メイクス氷川台アジュールコート 103

賃貸マンション



※図面と異なる場合は現況を優先となります。
※賃料発生日は申込から原則2週間となります。

- ◆初期費用
- ①保証委託料/にじいろ◎月額保証料：賃料+管理費の1%※最低保証料1,000円 ◎初回保証委託料：賃料+管理費の80%
 - ②決済手数料：毎月550円(税込)
 - ③損害保険/有り 火災保険 24ヶ月 23,000円
 - ④当月分日割賃料
 - ⑤翌月分賃料
 - ⑥その他費用/おへやサポート (税込・必須) :16,500円 鍵交換費用 (税込・必須) :33,000円

- ◆入居諸条件
- ペット(相談)、ルームシェア(相談)、外国人入居(相談)、学生専用(相談)、楽器使用(相談)、高齢者(相談)、子供(不可)、事務所(不可)、性別(不問)、単身(可)、二人入居(相談)、法人(可)、未成年契約(不可)

- ◆設備
- オートロック,ダブルロック,ディンプルキー,モニタ付オートロック,デザイナーズ,外壁タイル張り,防犯カメラ,メールボックス,セキュリティ会社加入済,24時間換気システム,2ロコンロ,B.S.C.S,インターホン,エアコン,ガスコンロ設置済,ガス給湯,クローゼット,システムキッチン,シューズボックス,トイレ有,ネット使用料不要,バス・トイレ別,バス有,フローリング,マルチメディアコンセント,ユニットバス,温水洗浄便座,給湯,高速ネット対応,室内洗濯機置場,人感照明センサー,洗面化粧台,洗面所独立,洗面台,暖房,浴室乾燥,24時間ゴミ出し可,エレベーター,宅配BOX,敷地内ゴミ置き場

- ◆備考
- 短期解約違約金有 (1年末満解約賃料+管理費1.5ヶ月分)
2ヶ月前解約予告
先行申込可
法人契約の場合：礼金1か月追加で法人規定ご相談可能
退去時ルームクリーニング費用(税込):39,600円
退去時エアコン内部洗浄費用(税込)：13,200円/台
ネット無料：シーファイブ 全戸一括型、使用時の環境・状況により速度が低下する場合は有
ペット：小型犬または猫2匹まで 1匹につき敷金1ヶ月追加、退去時償却
楽器：但し消音機能付き・アップライトピアノ、ドラム、声楽は不可・居住者よりクレームがあった場合即時使用中止

- ◆周辺施設
- ・コエ イイダ 氷川台店
 - ・ファミリーマート 氷川台店
 - ・どらっくばぼ 氷川台駅前店
 - ・マツダ 氷川台駅前店
- ※作成時データの為、現状とは異なる場合がございます。



新宿本店

新宿区新宿3-21-4新宿ニューターワビル1階
TEL：03-6279-2032



みずや

水商売のお部屋



あずま通り店

新宿区歌舞伎町1-8-3良川ビル2階
TEL：03-6205-5732

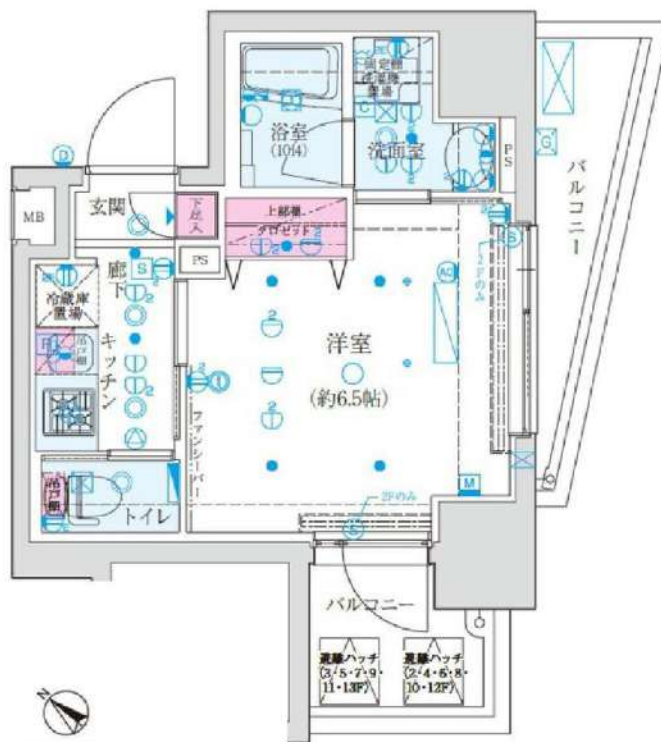
クレイシア巣鴨駅前

号室	賃料
1005	88,500円

☆分譲賃貸マンション☆
インターネット (Wi-Fi) 無料!
ペット飼育可 保証金二ヶ月 (退去時償却)



同タイプ別部屋の写真です。
フローリングカラー：ホワイト
インターネットはギガプライズのみ利用可
※民泊利用禁止



図面が現状と異なる場合は現状優先とします。
更新料:新賃料の1ヶ月分

管理費	10,000円		
敷金	0ヶ月	礼金	1ヶ月
所在地	東京都豊島区 巣鴨3丁目26-4		
交通	都営三田線 巣鴨 徒歩1分 JR山手線 巣鴨 徒歩2分		
構造	鉄筋コンクリート(RC造) 13階建		
専有面積	22.38㎡	開口部方位	南西
総戸数	60戸	間取り	1K
築年月	2016/04	契約期間	2年
駐車場等	駐車場有り28,000円(税無) 月額,バイク置き場有り5,000円(税無) 月額,駐輪場有り無料		
入居日	6月上旬 04/30退去(入居中)		
設備等	都市ガス, 公共下水, 宅配BOX, バス・トイレ別, 浴室乾燥機, 室内洗濯機置き場, 角部屋, ペット相談, ガスコンロ, コンロ2口, エレベーター, エアコン, 独立洗面台, 防犯カメラ, 温水洗浄便座, ネット無料, グリル, 2面採光, 2面バルコニー, モニタ付オートロック, ゴミ置場, シリントナーキー (ディンプル), ダブルロックキー, 24時間緊急通報システム		
備考	※365日以内の解約の場合、短期解約違約金 賃料(管理費込)1ヶ月分 ※更新事務手数料:新賃料の0.5ヶ月分 ※ルームクリーニング代(退去時支払) 38,500円(税込) FAST ASSIST24/月額: 850円(税込) 室内除菌消臭代: 5,500円(税込) 鍵交換料: 30,800円(税込) 保険料: 20,000円 2年 解約予告: 1ヶ月前		

- 保証会社加入必須
- 新日本信用保証新日本信用保証
 - ①初回賃料総額40% (年額1万円)
 - ②初回賃料総額80% (年額無)
 - ③学生プラン初回3万円4年間年額無
(6年目~年額1万円)※要学生証コピー
口座振替手数料 216円(税込)/月 ※初回引落分のみ416円(税込)
 - クレディセゾン
 - ①初回賃料総額40% (年額1万円更新)
※賃料(管理費込)が16万円以上年額1.4万円
 - ②学生プラン初回1.5万円年額1万円※要学生証コピー

新宿本店 新宿区新宿3-21-4新宿ニュータワービル1階
TEL: 03-6279-2032



みずぺや
水商売のお部屋



あずま通り店 新宿区歌舞伎町1-8-3良川ビル2階
TEL: 03-6205-5732

ZOOM板橋大山 104

物件種別	間取り	賃料	管理費等
マンション	1K	92,000円	8,000円

敷金/保証金	92,000円	礼金/権利金	92,000円
敷引/償却金		更新料	1ヶ月(新賃料)
更新事務手数料			
その他費用	<small>[-一時金] 鍵交換費用(税込): 33,000円 [月次費用] 家財保険+付帯サービス(税込): 1,735円 (備考) ■契約時: 当月分+翌月分の賃料・管理費をお支払い頂きます ■ペット飼育時: 敷金1ヶ月追加(別途飼育相則参照・要申請書) ■解約時: ルームクリーニング費用及び借主負担分の原状回復費用をお支払い頂きます</small>		
物件所在地	東京都板橋区熊野町36番8		
交通	東武東上線 大山駅 徒歩8分		
間取り詳細	1階: 洋室 8.20畳		
構造	鉄筋コンクリート 1階 / 8階建		
面積	26.13㎡	向き	南
築年月	2018年2月28日	契約期間	普通借家契約 2年
退去日	2024年4月30日	入居時期	2024年5月下旬
駐車場	要問合せ 駐輪場 バイク置き場		
設備	2口ガス 独立洗面台 脱衣室 浴室換気乾燥機 追焚 温水洗浄便座 床下収納 エアコン フローリング		
入居諸条件	ペット可		
損害保険			
保証会社	必須 トーシンライフ、オリコフォレントインシュア、全保連/保証料: 初回=賃料等×50%、月額=賃料等×1%		
備考	■民泊利用不可 ■自転車: 月額500円 バイク: 月額2,000円(契約時2年間一括払い※台数要確認) ■部屋タイプ: Dg ■外国籍相談可(申込条件: 在留カード必須、日本語読み書き出来る方、連帯保証人必須: 日本人又は永住者) ■大手法人保証会社未加入時: 敷金・礼金を各1ヶ月追加 ◆内見予約は『スマート内覧』◆		

外観



その他

間取り図

【D1・2・g type】 専有面積/26.130㎡
 /バルコニー面積/3.76㎡(D1・2タイプ) →
 テラス面積/7.28㎡(Dgタイプ)



(Dgタイプ部分図)

ZOOM板橋大山 308

物件種別	間取り	賃料	管理費等
マンション	1K	97,000円	10,000円

敷金/保証金	97,000円	礼金/権利金	97,000円
敷引/償却金		更新料	1ヶ月(新賃料)
更新事務手数料			
その他費用	<small>[-一時金] 鍵交換費用(税込): 33,000円 [月次費用] 家財保険+付帯サービス(税込): 1,835円 (備考) ■契約時: 当月分+翌月分の賃料・管理費をお支払い頂きます ■解約時: ルームクリーニング費用及び借主負担分の原状回復費用をお支払い頂きます</small>		
物件所在地	東京都板橋区熊野町36番8		
交通	東武東上線 大山駅 徒歩8分		
間取り詳細	3階: 洋室 9.70畳		
構造	鉄筋コンクリート 3階 / 8階建		
面積	31.46㎡	向き	南
築年月	2018年2月28日	契約期間	普通借家契約 2年
退去日	2024年3月29日	入居時期	2024年4月中旬
駐車場	要問合せ 駐輪場 バイク置き場		
設備	2口ガス 独立洗面台 脱衣室 浴室換気乾燥機 追焚 温水洗浄便座 フローリング 角部屋 三面採光		
入居諸条件	ペット不可, 二人入居可		
損害保険			
保証会社	必須 トーシンライフ、オリコフォレントインシュア、全保連/保証料: 初回=賃料等×50%、月額=賃料等×1%		
備考	■民泊利用不可 ■自転車: 月額500円 バイク: 月額2,000円 (契約時2年間一括払い※台数要確認) ■部屋タイプ: H1 ■大手法人保証会社未加入時: 敷金・礼金を各1ヶ月追加 ■外国籍相談可(申込条件: 在留カード必須、日本語読み書き出来る方、連帯保証人必須: 日本人又は永住者) ◆内見予約は「スマート内覧」◆		



新宿本店 新宿区新宿3-21-4新宿ニュータウンビル1階 TEL: 03-6279-2032
みずいべや 水商売のお部屋
あずま通り店 新宿区歌舞伎町1-8-3良川ビル2階 TEL: 03-6205-5732

貸マンション

大塚駅

ガリシア大塚駅前(ガリシアオオツカエキマエ) 402

間取り
1K

専有面積
25.12㎡

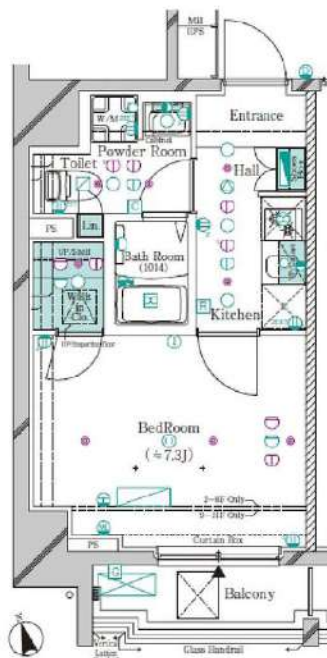
築年月
2022年12月



人気のガリシアシリーズ！ 東京の大動脈、山手線2分！

チェックポイント！

駐輪場有主要採光面：南向き住宅可、保証人不要、二人入居可、デザイナーズ、外観タイル張り、常時ゴミ出し可能、分譲タイプ、角部屋、24時間換気システム、周静な住宅街、B・T別、シャワー浴室暖房、浴室乾燥機、トイレ、温水洗浄便座、洗面所、洗面台、洗面所独立、ガスコンロ付、2口コンロ、システムキッチン、収納スペース、金庫収納、ウォークインクローゼット、シューズボックス、ダウンライト、室内洗濯機置場、洗濯機置場、室内物干し、給湯、都市ガス、フローリング、全居室フローリング、冷房、暖房、エアコン、全居室エアコン、C.S.B.S端子、MMコンセント、インターネット対応、インターネット使用料無料、ダブルロックドアオートロック、モニタ付オートロック、モ...



物件種目	貸マンション
最寄駅	大塚
間取タイプ	1K
賃料条件	賃料 108,000円
	礼金1ヶ月 敷金1ヶ月 敷引なし 保証金なし

物件所在地	東京都豊島区北大塚2丁目6-4		
交通	J R山手線 大塚 徒歩2分		
建物	建物名	ガリシア大塚駅前(ガリシアオオツカエキマエ) 402	
	構造・規模	RC 11階建/4階部分	
	使用部分積	25.12㎡	
	間取内訳		
築年月	2022年12月	契約期間	2年
管理費等	なし 共益費15,000円/月 雑費なし		
駐車場			
現況	居住中 2024年03月19日退去予定	入居可能時期	2024年4月上旬予定
設備	B・T別、シャワー浴室暖房、浴室乾燥機、トイレ、温水洗浄便座、洗面所、洗面台、洗面所独立、ガスコンロ付、2口コンロ、システムキッチン、収納スペース、全居室収納、ウォークインクローゼット、シューズボックス、ダウンライト、室内洗濯機置場、洗濯機置場、室内物干し、給湯、都市ガス、フローリ...		
保険等	要 2,000円		
備考	火災保険及び緊急24時間駆け付け、随時サービス等が付帯した入居者様への安心サービス「BR1プライムサービス」への加入が必須となります(月額2,000円) お申込は「イタジギB」よりお手続きください。更新事務手数料：新賃料0.5ヶ月 B R 1プライムサービス：2,000円/月 更新料：新賃料1ヶ月 賃貸保証：加入要(個人) ④株式会社ジャックス初回合計家賃5.0%、1%/月、10.500円/年⑤エポスカードのニッポンインシュア⑥ルームバンクインシュア⑦にじいろインシュア※法人は⑧※外国籍の方は⑨※詳細はA T B 参照 鍵交換代等：有 38,500円〜 利用駅1：東京メトロ丸ノ内線 新大塚 徒歩10分 利用駅2：東京メトロ有楽町線 東池袋 徒歩15分		

新宿本店 新宿区新宿3-21-4新宿ニューターワビル1階
TEL: 03-6279-2032



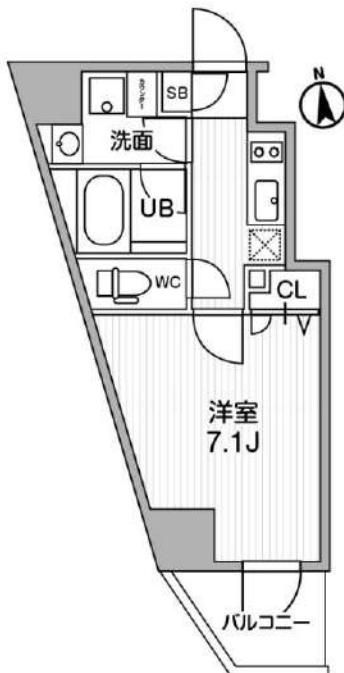
みずいべや
水商売のお部屋



あずま通り店 新宿区歌舞伎町1-8-3良川ビル2階
TEL: 03-6205-5732

ALTERNA東池袋

東京メトロ有楽町線「東池袋」徒歩3分
JR山手線「池袋」徒歩7分
西武池袋線「池袋」徒歩7分



号室	賃料	
512	124,000円	

管理費	10,000円	
敷金	なし	礼金 0円
所在地	東京都豊島区南池袋2丁目36-11	
構造・階建	RC 5階部分 / 地上8階、地下0階	
築年月	2022年12月	総戸数 82
間取り	1K	専有面積 25.76㎡
契約期間	普通借家2年	開口向き 南
保険		連帯保証人 指定しない

保証会社		
その他費用	鍵交換費用24,200円 税込、Goodプレミアムα (24Hサポートのみ) 11,000円 税抜(入居時)、住宅総合保険(フレックス)20,000円 非課税(入居時)、Goodプレミアムα 登録料2,000円/税抜(入居時)	
入居時期	即入居可	退去予定日 -

備考
特約等につきましてはGoodリアルエステート仲介会社様専用サイトの部屋詳細をご確認下さい。/ ※注意※2年以内の語学学校生様または海外審査の方はFRなし+AD募集条件よりマイナス1ヵ月となります。

インターネット 使用料無料	オートロック	宅配ボックス	専用ゴミ置き場	浴室乾燥機	ウォシュレット	エレベーター	礼金0	洗面所独立	照明器具	洗濯機置場室内	バス・トイレ別
コンロ2口	システムキッチン	エアコン	24換気システム	下駄箱	防犯カメラ	集合ポスト	築2年以内	即入居可	フローリング	バルコニー	外観タイル張り

※現況と図面に相違がある場合は 現況優先となります。

新宿本店 新宿区新宿3-21-4新宿ニューパークビル1階
TEL: 03-6279-2032



みずべや
水商売のお部屋



あずま通り店 新宿区歌舞伎町1-8-3良川ビル2階
TEL: 03-6205-5732

賃貸マンション



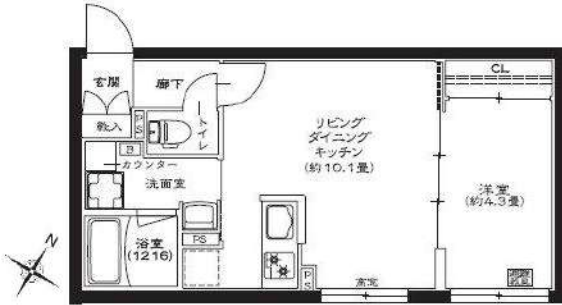
★ペット飼育可能（大型犬・猫・多頭飼い可）/Wi-Fi無料



物件名 GENOVIA板橋区役所前
306号室 Ftype 内見可

賃料 135,000円

交通 都営三田線「板橋区役所前」駅 徒歩 5分
東武東上線「大山（東京）」駅 徒歩 8分
都営三田線「板橋本町」駅 徒歩 15分



- ペット飼育可(大型犬・猫・多頭飼い可)
- 浴室乾燥機付き
- 温水洗浄便座(BT別)
- 独立洗面台完備
- 2口ガスシステムキッチン
- 契約金カード決済可(VISA Masterのみ)
- 電子契約有
- 防犯カメラ、オートロック
- 宅配ボックス
- 二人入居・外国籍相談可能

※ペット飼育の場合敷金1ヵ月追加(解約時償却)。※図面と現況が異なる場合は現況を優先致します。

所在地	東京都板橋区氷川町38-10	管理費等	管理費 15,000円	その他費用	・保証会社必須 一審手「RBI」初回保証料：40%（ペット飼育時60%） 外国籍：80%+外国籍サポート年額10,800円 （※審査により変更有・要確認） ★RBI安心サポート： 家賃保証月額料金+専財保険+家賃引落手数料+mamorocca 一全て付帯して2,700円/月(税込) 二審手「要相談」 ・ル・レ・コック 費用49,500円(税込) ・繰上返済費用27,500円(税込)【任意】 ・事務手数料11,000円(税込) ・消費抗産物7%費用11,000円(税込) ・火災保険料→保証会社により変化 ※1年末満期違約金有、貴料+管理費合計額(法人相談可) ※解約予告2ヶ月前(法人の場合相談可)	必要書類	《個人契約》
所在階	3階 向き 南東	敷金/礼金	敷金：0ヵ月 礼金：0ヵ月				契約者：保険証7-スト北*、顔写真付き身分証明書7-スト北*、家賃引落口座、銀行印
専有面積	35.28㎡	入居時期	2024年4月中旬(改装中)				緊急連絡先：身分証明書7-スト北*、
間取詳細	1LDK	契約期間	普通借家契約2年(更新料：新賃料1ヵ月)				保証人：通常保証人随約書・印鑑証明書・保険証7-スト北*、顔写真付き身分証明書7-スト北*、
構造	鉄筋コンクリート造 地上階数 5階	駐車場	無				《法人契約》
築年月	2022年10月	駐輪場	自転車：無料(要登録)				契約者：会社簿本・印鑑証明書/入居者：保険証7-スト北*、顔写真付き身分証明書7-スト北*、
							保証人：印鑑証明書・保険証7-スト北*、顔写真付き身分証明書7-スト北*、
				※審査の内容によって収入の証明できる書類を提出して頂く場合があります。			

新宿本店 新宿区新宿3-21-4新宿ニューターワビル1階
TEL：03-6279-2032



みずべや
水商売のお部屋



あずま通り店 新宿区歌舞伎町1-8-3良川ビル2階
TEL：03-6205-5732