

ガリシアヒルズ六本木 1006

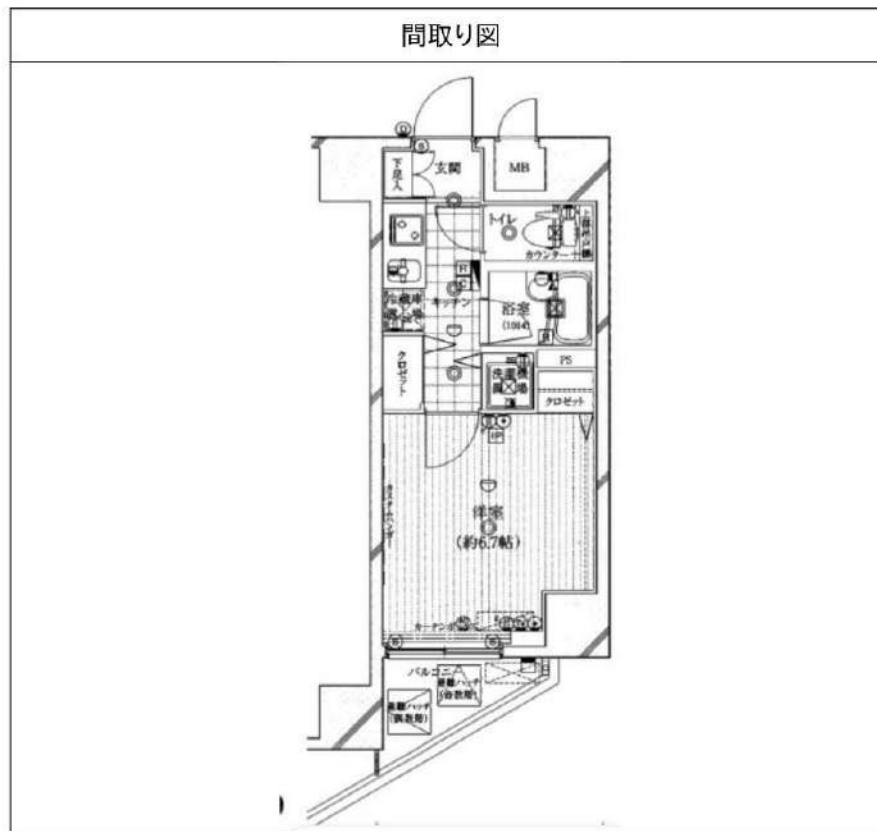
物件種別	間取り	賃料	管理費等
マンション	1K	109,000円	15,000円

【必須】ベルプラス[家財保険/設備トラブル24時間駆け付け/騒音・近隣トラブルサポート]
【月額:2200円(税込)] or 【2年一括:44000円(税込)] 選択可※但し一括払いは途中解約返金不可

【建物管理会社:株式会社BRIコミュニティー TEL:03-5786-7660】 ペット種類・インターネット・BS・CS・駐車場・バイク置き場・駐輪場など共有部分に関しては建物管理会社にご確認下さい ※ペット可の場合は敷金積増(償却)となります。

外観

その他



敷金/保証金	0円	礼金/権利金	0円
敷引/償却金		更新料	1.5ヶ月(新賃料)
更新事務手数料	0円		
その他費用	[一時金] 鍵交換費: 33,000円, 室内抗菌代: 13,000円 [月次費用] ベルプラス: 2,200円		
物件所在地	東京都港区六本木2丁目4-12		
交通	東京メトロ南北線 六本木一丁目駅 徒歩3分 東京メトロ日比谷線 六本木駅 徒歩6分 東京メトロ南北線 溜池山王駅 徒歩8分		
間取り詳細	洋室 6.70畳		
構造	鉄筋コンクリート 10階 / 15階建		
面積	23.40㎡	向き	北西
築年月	2005年11月	契約期間	普通借家契約 2年
退去日		入居時期	相談
駐車場	駐輪場 バイク置き場		
設備	24時間換気システム, 2F以上, 2ロコンロ, TVインターホン, インターホン, エアコン, オートロック, ガスコンロ, ガスコンロ設置済, クローゼット, システムキッチン, シャワー, シューズボックス, バストイレ別, モニタ付オートロック, 給湯, 当社管理物件, 室内洗濯機置場, 洗面台, 浴室乾燥, BS, CS, ネット使用料不要, 光ファイバー, エレベーター, 宅配BOX, 敷地内ゴミ置き場, 分譲タイプ, メールボックス		
入居諸条件	ペット相談, ルームシェア相談, 飲食店不可, 外国人相談, 楽器使用不可, 高齢者相談, 子供相談, 事務所不可, 性別不問, 単身可, 二人入居相談, 法人可		
損害保険			
保証会社	必須 指定保証会社: 初回契約時: 50%、[リロ: 月1,000円][URAG: 1万円/年(月330円)][カーサ: 月1%][エゴス: 月1.3%][ジャックス: 月額保証料1%]		
備考	【必ず】図面はいい生活スクエア【必ず】図面はいい生活スクエアより取得ください。《必須》ベルプラス[家財保険/設備トラブル24時間駆け付け/騒音・近隣トラブルサポート] 【月額:2200円(税込)] or 【2年一括:44000円(税込)] 選択可※但し一括払いは途中解約返金不可短期解約違約金: 1年未満は総賃料2ヶ月分、1年以上1.5年未満は総賃料1.5ヶ月分。ペット飼育可能の場合は敷金積増/償却となります。法人様申込の場合、条件によっては礼金増額になる場合がございます。		

※図面と異なる場合は現況を優先となります。

新宿本店 新宿区新宿3-21-4新宿ニュータワービル1階
TEL: 03-6279-2032



みずべや
水商売のお部屋



あずま通り店 新宿区歌舞伎町1-8-3良川ビル2階
TEL: 03-6205-5732

アクセス汐留 1101

物件種別	間取り	賃料	管理費等
マンション	1K	110,000円	10,000円

敷金/保証金	0円	礼金/権利金	0円
敷引/償却金		更新料	1ヶ月(新賃料)
更新事務手数料			
その他費用	[一時金] 鍵交換代(退去時請求): 38,500円, ルームクリーニング費用(退去時請求): 49,500円, エアコン内部洗浄費用/台(退去時請求): 13,200円, クラブアセット(入居者サポート・契約時): 20,000円		
物件所在地	東京都港区新橋4丁目22-3		
交通	山手線 新橋駅 徒歩4分 都営大江戸線 汐留駅 徒歩4分		
間取り詳細	洋室 6.80畳, K 2.00畳		
構造	鉄筋コンクリート 11階 / 13階建		
面積	22.90㎡	向き	北西
築年月	2014年6月1日	契約期間	普通借家契約 2年
退去日	2024年5月8日	入居時期	2024年5月下旬
駐車場	無 駐輪場		
設備	バス・トイレ別, シャワー, ガスコンロ, ガスコンロ設置済, 2口コンロ, システムキッチン, エアコン, 室内洗濯機置場, CS, BS, フローリング, 光ファイバー, 角住戸, 温水洗浄便座, 浴室乾燥, クローゼット, 24時間換気システム, 24時間緊急通報システム, ガスキッチン, ガス給湯, ダブルデインプルキー, モニタ付オートロック, 人感照明センサー, 洗面化粧台, 2F以上, TVインターホン, インターホン, オートロック, シューズウォークインクローゼット, マルチメディアコンセント, 分譲タイプ, エレベーター, 宅配BOX, 外壁タイル張り		
入居諸条件	ペット可, ルームシェア不可, 外国人相談, 楽器使用不可, 高齢者不可, 事務所不可, 二人入居不可, 法人可		
損害保険	要 18,000円 (2年)		
保証会社	必須 新日本信用保証50%またはルームバンクインシュア40%		
備考	引越業者指定有り: ベスト引越サービス / 退去時費用は審査状況により先払いのケース有り / ペット飼育可能(小型犬が猫1匹まで) 敷金1ヶ月追加 / 法人契約の場合、敷金礼金各1ヶ月分追加12ヶ月未満の解約の場合、短期解約違約金月額賃料1ヶ月分 / 解約予告2ヶ月前 / アセットでんき利用必須		



※図面と異なる場合は現況を優先となります。

新宿本店 新宿区新宿3-21-4新宿ニュータワービル1階
TEL: 03-6279-2032



みずえべや
水商売のお部屋



あずま通り店 新宿区歌舞伎町1-8-3良川ビル2階
TEL: 03-6205-5732

ハーモニーレジデンス西麻布 301

物件種別	間取り	賃料	管理費等
マンション	1K	112,000円	15,000円

ペット可 高級賃貸マンション 六本木も表参道も徒歩圏内の好立地!セキュリティも室内設備も充実!

ペット可 高級賃貸マンション 六本木も表参道も徒歩圏内の好立地!セキュリティも室内設備も充実!



敷金/保証金	0円	礼金/権利金	112,000円
敷引/償却金	0円	更新料	1.5ヶ月(新賃料)
更新事務手数料			
その他費用			
物件所在地	東京都港区西麻布1丁目12-9		
交通	都営大江戸線 六本木駅 徒歩9分 東京メトロ千代田線 乃木坂駅 徒歩9分 東京メトロ銀座線 表参道駅 徒歩16分		
間取り詳細			
構造	鉄筋コンクリート 3階 / 9階建		
面積	21.82㎡	向き	南
築年月	2017年5月	契約期間	普通借家契約 2年
退去日		入居時期	2024年4月6日
駐車場			
設備	浴室乾燥, ガス給湯, バス・トイレ別, CS, シャワー, 2口コンロ, ガスキッチン, 温水洗浄便座, エアコン, 室内洗濯機置場, 押入, BS, ウォークインクローゼット, シューズボックス, モニタ付オートロック, 洗面化粧台, クローゼット, フローリング, トイレ有, ガスコンロ, ユニットバス, バス有, システムキッチン, TVインターホン, デザイナーズ, エレベーター, 外壁タイル張り, 宅配BOX		
入居諸条件	ペット可, 事務所不可, 二人入居可		
損害保険	要 22,000円 (2年)		
保証会社	可 保証会社必須~50%(最低保証料5万円)		
備考	■入居中サポート/21450円 ■抗菌代/17600円 ■事務手数料/11000円 ■保証会社必須~50%(最低保証料5万円) ■保険/22000円 ■鍵費用/22000円 ■契約期間(2年普借) ※違約金有 ☆AZPの賃料+1万円ですーぱーゼロプラン適用★0 ■ペット飼育時条件有		

※図面と異なる場合は現況を優先となります。

新宿本店

新宿区新宿3-21-4新宿ニートーワビル1階
TEL: 03-6279-2032



みずばや
水商売のお部屋



あずま通り店

新宿区歌舞伎町1-8-3良川ビル2階
TEL: 03-6205-5732

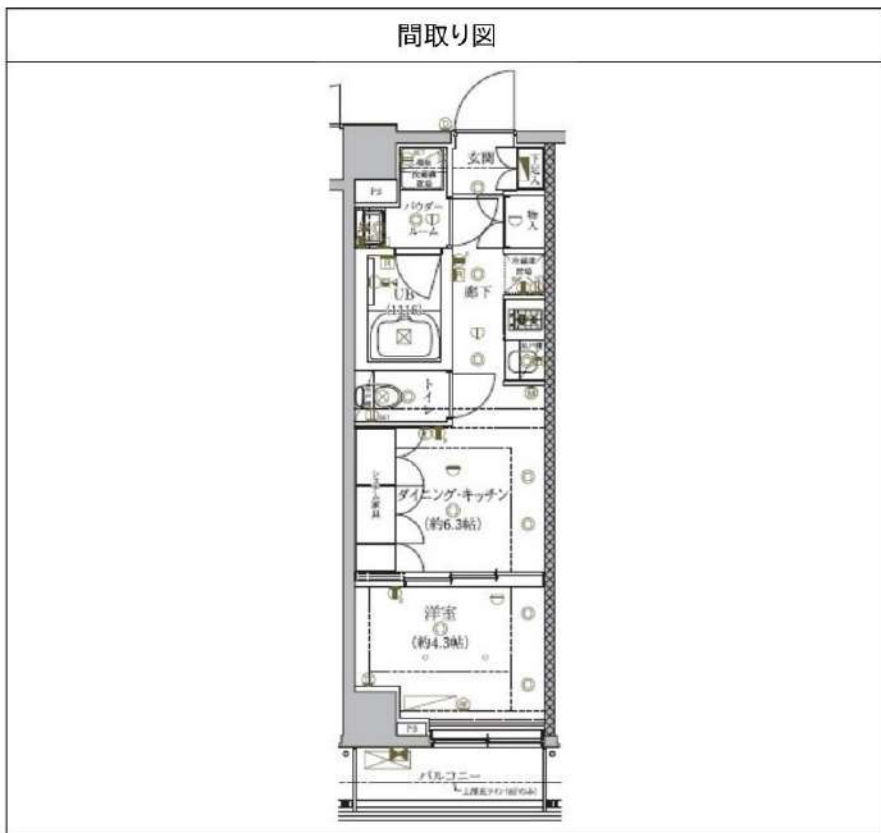
セゾリ南麻布 302

物件種別	間取り	賃料	管理費等
マンション	1DK	134,000円	12,000円

【インターネットネット無料※イーブロード】ペット可 築浅高級分譲賃貸マンション

【インターネットネット無料※イーブロード】ペット可 築浅高級分譲賃貸マンション

敷金/保証金	0円	礼金/権利金	134,000円
敷引/償却金	0円	更新料	1.5ヶ月(新賃料)
更新事務手数料			
その他費用			
物件所在地	東京都港区南麻布2丁目3-4		
交通	都営大江戸線 麻布十番駅 徒歩8分 東京メトロ南北線 白金高輪駅 徒歩10分		
間取り詳細	DK 6.30畳		
構造	鉄筋コンクリート 3階 / 8階建		
面積	27.62㎡	向き	北西
築年月	2020年9月	契約期間	普通借家契約 2年
退去日		入居時期	2024年4月20日
駐車場			
設備	浴室乾燥, ガス給湯, バス・トイレ別, CS, 押入, 2口コンロ, ガスキッチン, 温水洗浄便座, エアコン, 室内洗濯機置場, シャワー, BS, モニタ付オートロック, シューズボックス, ネット使用料不要, クローゼット, フローリング, トイレ有, ガスコンロ, ユニットバス, ガスコンロ設置済, バス有, システムキッチン, 洗面化粧台, TVインターホン, デザイナーズ, エレベーター, 外壁タイル張り, 宅配BOX		
入居諸条件	ペット可, 事務所不可, 二人入居不可		
損害保険	要 23,000円(2年)		
保証会社	必須 保証会社必須/～50%		
備考	■更新料/新賃料の1.50ヶ月 ■保証会社必須/～50% ■鍵費用/22000円 ■保険/23000円 ■更新事務手数料/11000円 ■ペット飼育時条件有		



※図面と異なる場合は現況を優先となります。

新宿本店 新宿区新宿3-21-4新宿ニュータワービル1階
TEL: 03-6279-2032



みずべや
水商売のお部屋

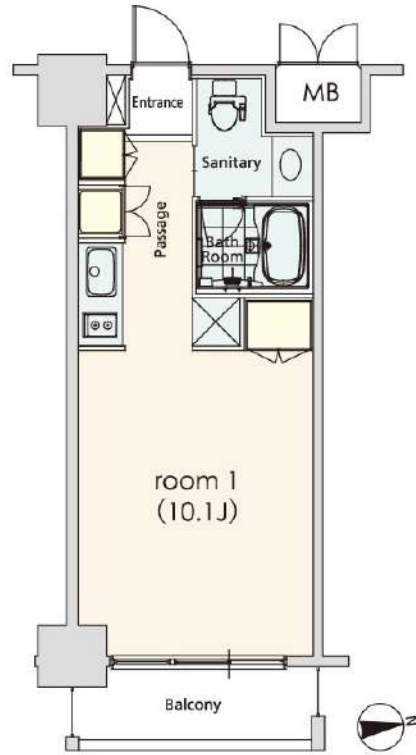


あずま通り店 新宿区歌舞伎町1-8-3良川ビル2階
TEL: 03-6205-5732

建物種別	マンション
カスタリア芝公園 (カスタリアシバコウエン)	
305号室	

礼金なし!敷金1ヶ月!(保証会社利用必須)(申込月末日迄の契約始期分対象)

賃貸条件	賃料	151,000円	共益費	6,000円
	敷金	1ヶ月	礼金	0ヶ月
	契約形態	普通借家	契約期間	2年
	更新料	新賃料1ヶ月		



所在地	東京都港区芝3丁目32-10			
交通	都営浅草線「三田」徒歩4分 都営三田線「三田」徒歩4分			
建物	構造・規模	RC造 地上11階、地下1階建		
	築年数	2004年11月	総戸数	75戸
	間取	ワンルーム	専有面積	30.54㎡
共用設備	外観タイル張り、オートロック、防犯カメラ、24時間緊急対応、機械警備、宅配ボックス、集合ポスト、エレベーターあり、専用ゴミ置き場あり、駐輪場あり			
保証会社利用必須	第1優先保証料	((株)クレディセゾン) 保証料(初回契約時)30%、年間保証料10,000円(1年毎)		
	第2優先保証料	日本セーフティー(株)初回賃料総額の50%、月額330円(税込)、年間保証料10,000円(1年毎)、賃料滞納時の事務手数料(1回毎)個人770円(税込)法人3,300円(税込)		
	第3優先保証料	フォーシーズ(株)個人/初回賃料総額の150%(初回保証料50%+特別預託金100%)※特別預託金は退去時、滞納家賃が無い場合は借主様へ返金されます。法人/初回賃料総額の100%。月額330円(税込)、年間保証料賃料総額の1ヶ月分(1年毎)		
その他費用	損害保険	要 貸主指定 18,000円 2年		
	鍵交換費	27,500円(税込み)		
退去時費用	室内清掃費	居室専有面積30㎡未満は一律33,000円(税込)、30㎡以上は1㎡あたり1,100円(税込)		
	エアコン清掃費	壁掛け・床置き式1台あたり11,000円(税込)、天井カセット型エアコン1台あたり27,500円(税込)		
備考	■デザイナーズ ■305号室I'タイプ ■CATV※要別途契約・JCOM港(0120-999-000) ■インターネット無料(要登録):フレッツ光ネクストギガマンション・スマートタイプ(0120-116-116)※設定状況によりNTTの配線工事が必要になる場合がございます。■駐輪場(自由駐輪/1世帯1台/管理人室にてシール配布有)			



入居可能日	2024年4月上旬	開口向き	東
<専有設備> インターフォン(TVモニター付き)、ダブルロック、照明器具、フローリング、クローゼット、下駄箱、収納スペース、エアコン、システムキッチン、コンロ口数(2口)、コンロ種類(ガス)、バス・トイレ(別室)、追い焚き、浴室乾燥機、温水洗浄便座、洗面台、給湯、洗濯置き場(室内)、ペランダ・バルコニー、CATV(有料)、インターネット使用料無料			
※入居可能日は、空き予定の場合室内状況等により延びる可能性もございます。 ※図面と現況が異なる場合は、現況優先とさせていただきます。			

新宿本店 新宿区新宿3-21-4新宿ニュータワービル1階
TEL: 03-6279-2032



みずべや
水商売のお部屋



あずま通り店 新宿区歌舞伎町1-8-3良川ビル2階
TEL: 03-6205-5732

ZOOM六本木 204

物件種別	間取り	賃料	管理費等
マンション	1K	154,000円	10,000円

敷金/保証金	154,000円	礼金/権利金	154,000円
敷引/償却金	0円	更新料	1ヶ月(新賃料)
更新事務手数料			
その他費用	<small>[-一時金] 鍵交換費用(税込): 33,000円 [月次費用] 家財保険+付帯サービス(税込): 1,735円 [備考] ■契約時: 当月分+翌月分の資料・管理費をお支払い頂きます ■解約時: ルームクリーニング費用及び借主負担分の原状回復費用をお支払い頂きます</small>		
物件所在地	東京都港区六本木5丁目13-13		
交通	東京メトロ南北線 麻布十番駅 徒歩3分 都営大江戸線 麻布十番駅 徒歩3分 東京メトロ日比谷線 六本木駅 徒歩11分		
間取り詳細	2階: 洋室 7.60畳, ロフト 7.40畳		
構造	鉄筋コンクリート 2階 / 12階建		
面積	26.87㎡	向き	西
築年月	2016年3月2日	契約期間	普通借家契約 2年
退去日	2024年4月14日	入居時期	2024年5月上旬
駐車場	駐輪場 バイク置き場		
設備	2口ガス 独立洗面台 脱衣室 浴室換気乾燥機 追焚 温水洗浄便座 フローリング 角部屋 二面採光		
入居諸条件	ペット不可		
損害保険			
保証会社	必須 トーシンライフ、オリコフォレントインシュア、全保連/保証料: 初回=賃料等×50%、月額=賃料等×1%		
備考	■民泊利用不可 ■自転車: 月額500円 バイク: 月額2,000円(契約時2年間一括払い ※台数要確認) ■部屋タイプ: D1 ■外国籍相談可(申込条件: 在留カード必須、日本語読み書き出来る方、連帯保証人必須: 日本人又は永住者) ■大手法人保証会社未加入時: 敷金・礼金を各1ヶ月追加 ◆内見予約は『スマート内覧』◆		

外観



その他

間取り図

D1-D2タイプ/ロフト



D2タイプ/ロフト部分図



D1-D2タイプ



※図面と異なる場合は現況を優先となります。

新宿本店

新宿区新宿3-21-4新宿ニュータウンビル1階
TEL: 03-6279-2032



みずばち
水商売のお部屋



あずま通り店

新宿区歌舞伎町1-8-3良川ビル2階
TEL: 03-6205-5732



SUPERIOR PLAN

格調やセンスや機能美を、空間のディテールまで。

E 1LDK type
33.30㎡ (約10.07坪)

バスルーム幅 7.54m (約2.38坪)
バルコニー幅 4.73m (約1.43坪)



Bathroom



- 落ち着いた雰囲気を出すシンセチムバスルーム
- バスルームはINAXの最新タイプ。ミストサウナや浴室暖房乾燥機、浴槽のLEDライトや多彩な照明に、調光コントローラやボタンスイッチも採用した快適空間で心ゆくまでリラクゼーションタイムをご堪能ください。
- ※このタイプの浴槽はスタンダードタイプになります。

♪浴室サウンシステム有
曲を聴きながらバスタイム

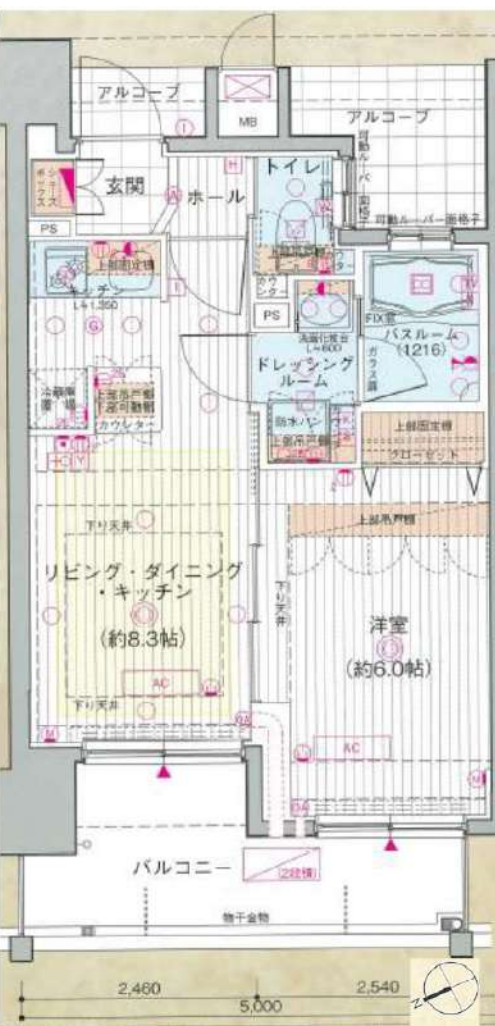
退去時期: 3月23日退去予定
入居時期: 相談(4月中予定)

★Wi-Fi無料
(ファイバーゲート)

短期解約違約金無し



ホテルライクな
エントランス



種別	分譲デザイナーズマンション
物件名	エステムプラザ愛宕虎ノ門レジデンス
部屋番号	1003号室
敷金	1ヵ月分
礼金	2ヵ月分
専有	33.3㎡
賃料	168,310円
共益費	21,190円
住所	東京都港区西新橋2-34-8
交通	三田線「内幸町」駅徒歩7分 銀座線「虎ノ門」駅徒歩7分 JR山手線「新橋」駅徒歩9分
建	RC造・地上14階建 総61戸
物	駐車 自転車61台(無料)
更新料	は新賃料の1ヶ月分 保証会社加入必須
	契約事務手数料1万円
	解約2ヶ月前予告、解約月家賃割り
竣工	平成24年11月下旬
契約期間	2年
火災保険	18,000円(2年契約)
ペット	登録料5千円(税別)
飼育の場合	消毒代2万円(税別/退去時) 室内クリーニング代契約時先払い
室内クリーニング	代82,500円(別途消費税)
一退去時に	敷金から相殺
鍵交換	代3万円(税別)/契約時先払い
エアコンクリーニング	代12,000円(退去時/税別)
エステム安心クラブ	月額800円(税別)

- ※Wi-Fi使用には、入居後無料の設置工事が必要
- ☆コンビニまで徒歩1分☆スーパーまで徒歩4分
- ☆ボルダリングジム(T-WALL新橋店)まで徒歩3分
- ☆ゴルフスクール(54GOLF CLINIC)まで徒歩6分
- ☆虎ノ門ヒルズまで徒歩2分
- ★ペット可(小型犬2匹まで)★独立洗面台有
- ★2人入居★床暖房有★非接触型ディンプルキー採用
- ★24時間ALSOK(総合警備保障)対応★フレッツ光
- ★室内洗濯機置場★浴室乾燥機付バスルーム★防犯カメラ12台
- ★24時間浴室暖房・乾燥・換気システム★長泊禁止
- ★ダブルロック★宅配ボックス★TVモニター付インターフォン
- ★バストイレ★玄関に人感センサーライト★ウォシュレット
- エアコン、電気・都市ガス、上下水道、オートロック、2口ガスコンロ

新宿本店 新宿区新宿3-21-4新宿ニューワークビル1階

TEL: 03-6279-2032



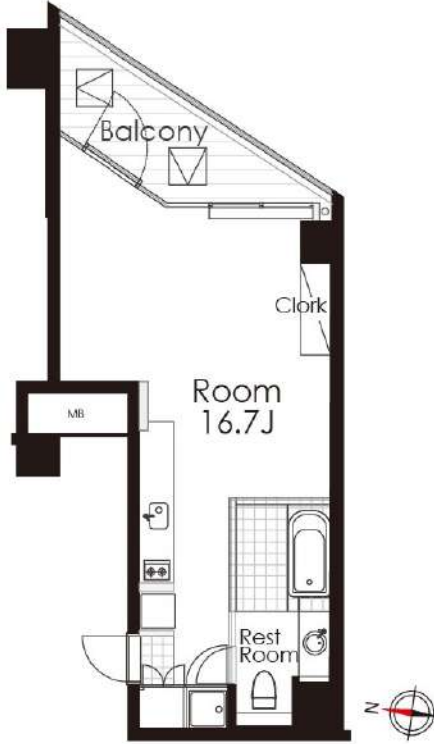
あすま通り店 新宿区歌舞伎町1-8-3良川ビル2階

TEL: 03-6205-5732

建物種別	マンション
カスタリア広尾 (カスタリアヒロオ)	
402号室	

礼金1ヶ月!敷金1ヶ月!(保証会社利用必須)(申込月末日迄の契約始期分対象)

賃貸条件	賃料	194,000円	共益費	0円
	敷金	1ヶ月	礼金	1ヶ月
	契約形態	普通借家	契約期間	2年
	更新料	新賃料1ヶ月		



入居可能日	2024年6月中旬	開口向き	東
<専有設備> インターフォン(TVモニター付き)、照明器具、フローリング、クローゼット、下駄箱、収納スペース、エアコン、システムキッチン、コンロ口数(2口)、コンロ種類(ガス)、バス・トイレ(別室)、追い焚き、温水洗浄便座、洗面台、給湯、洗濯置き場(室内)、ベランダ・バルコニー、CATV、インターネット使用料無料			
※入居可能日は、空き予定の場合室内状況等により延びる可能性もございます。 ※図面と現況が異なる場合は、現況優先とさせていただきます。			

所在地	東京都港区西麻布3丁目13-3			
交通	東京メトロ日比谷線「広尾」徒歩7分 東京メトロ日比谷線「六本木」徒歩11分			
建物	構造・規模	SRC造 地上10階、地下1階建		
	築年数	2004年3月	総戸数	21戸
	間取	ワンルーム	専有面積	38.92㎡
共用設備	オートロック、防犯カメラ、24時間緊急対応、機械警備、宅配ボックス、集合ポスト、エレベーターあり、専用ゴミ置き場あり、駐輪場あり			
保証会社利用必須	第1優先保証料	((株)クレディセゾン) 保証料(初回契約時)30%、年間保証料10,000円(1年毎)		
	第2優先保証料	日本セーフティー(株)初回賃料総額の50%、月額330円(税込)、年間保証料10,000円(1年毎)、賃料滞納時の事務手数料(1回)個人770円(税込)法人3,300円(税込)		
	第3優先保証料	フォーシーズ(株)個人/初回賃料総額の150%(初回保証料50%+特別預託金100%)※特別預託金は退去時、滞納家賃が無い場合は借主様へ返金されます。法人/初回賃料総額の100%。月額330円(税込)、年間保証料賃料総額の1ヶ月分(1年毎)		
その他費用	損害保険	要 貸主指定 22,000円 2年		
	鍵交換費	27,500円(税込み)		
退去時費用	室内清掃費	居室専有面積30㎡未満は一律33,000円(税込)、30㎡以上は1㎡あたり1,100円(税込)		
	エアコン清掃費	壁掛け・床置き式1台あたり11,000円(税込)、天井カセット型エアコン1台あたり27,500円(税込)		
備考	■デザイナーズ■2004年度グッドデザイン賞受賞■402号室Bタイプ■インターネット無料(要登録):フレッツ光ネクストギガマンション・スマートタイプ(0120-116-116)※設定状況によりNTTの配線工事が必要になる場合がございます。■2023年9月大規模修繕工事済			



新宿本店 新宿区新宿3-21-4新宿ニューターワビル1階
TEL: 03-6279-2032



みずばや
水商売のお部屋



あずま通り店 新宿区歌舞伎町1-8-3良川ビル2階
TEL: 03-6205-5732

更にフリーレント2ヶ月（共益費込）キャンペーン中！
何重もの顔認証システムが貴方の生活を守ります。

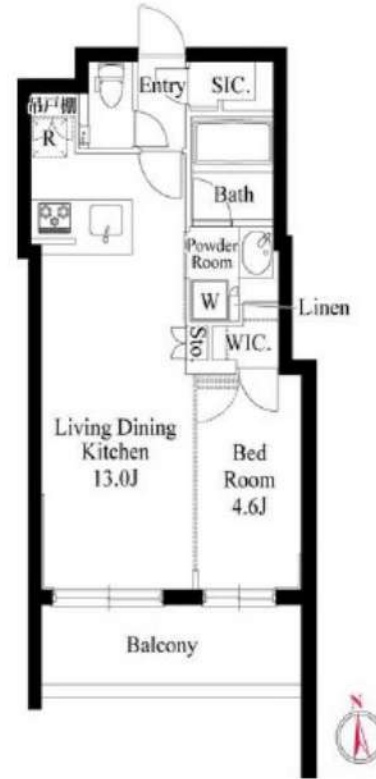
Access

東京メトロ日比谷線
「広尾」駅徒歩 10分



東京メトロ日比谷線
「六本木」駅徒歩 14分

- 安心！オートロック・共用部防犯カメラ5台
- 重い荷物でも安心なエレベーター
- 顔認証システム採用のダブルロック
- ★収入豊富なウォークインクローゼット
- ★収入豊富なシューズインクローゼット
- 生活をすぐスタートできる室内照明（リビング）
- 室内を快適に保つエアコン設置（2基）
- システムキッチン3口ガスキッチンコンロ
- ★キッチングリル・ビルトイン浄水器付
- ★料理も掃除も快適！食器洗浄乾燥機
- ★インターネットWi-Fi無料
- ↑速度等詳細はTEL0120-998-886
- 便利な三面鏡付きシャンプードレッサー
- 便利で嬉しい！追い焚き機能付バス
- 雨天・冬は必須！浴室換気乾燥暖房涼風機
- ★大型犬1匹・小型・中型2匹可※敷金必須
- ↑頭数×敷金1ヵ月（1ヵ月分は必ず償却）
- 顔認証システムメール・宅配ボックス
- 顔認証システム建物内24時間利用ゴミ置場
- 駐輪場:550円/月※先着



0403 号室 専有面積 40.70㎡

間取 1LDK

賃料 **284,000** 円/月

共益費 25,000 円/月

物件概要

所在地／ 東京都港区西麻布4丁目18-25
構造・規模／ 鉄筋コンクリート造 4階建
総戸数／ 19 戸
築年月／ 2022年12月06日
入居日／ 即可

契約条件

敷金0ヶ月・礼金0ヶ月

- ①リース保証初回保証料：賃料総額50%・1,000円/月
- ②新日本信用初回保証料：賃料総額50%・10,000円/年
- ↑①→②の順で審査を行います。（新日本引落料：440円/月）
- 安心入居サポート料：16,500円/2年
- 貸主指定賃貸入居者総合保険加入の事（別途費用）
- 普通賃貸借2年契約
- ★退去時通常清掃費用※退去時支払い
- ↑55,000円
- 早期解約違約金:2年未満フリーレント分
- ★水・風・学生契約不可（4年生留学生・要相談）
- ☆キャンペーンは3/末までの成約者様限定
- ※審査時必要書類（顔写真＋保険証＋収入証明）

※図面と現況が異なる場合、現況優先とさせていただきます。
※退去時清掃費用、更新時更新費用等がございます。

新宿本店 新宿区新宿3-21-4新宿ニューターワビル1階
TEL：03-6279-2032



みずまべや
水商売のお部屋



あずま通り店 新宿区歌舞伎町1-8-3良川ビル2階
TEL：03-6205-5732

アーバイルスパシエ芝浦BAY—SIDE 603

物件種別	間取り	賃料	管理費等
マンション	1K	82,000円	8,000円

敷金/保証金	82,000円	礼金/権利金	82,000円
敷引/償却金	0円	更新料	1ヶ月(新賃料)
更新事務手数料			
その他費用	<small>[-一時金] 鍵交換費用(税込): 27,500円 [月次費用] 家財保険+付帯サービス(税込): 1,735円 [備考] ■契約時: 当月分+翌月分の賃料・管理費をお支払い頂きます ■解約時: ルームクリーニング費用及び借主負担分の原状回復費用をお支払い頂きます</small>		
物件所在地	東京都港区海岸3丁目3-12		
交通	ゆりかもめ 芝浦ふ頭駅 徒歩7分 山手線 田町駅 徒歩13分 都営三田線 三田駅 徒歩14分		
間取り詳細	6階: 洋室 6.00畳		
構造	鉄筋コンクリート 6階 / 10階建		
面積	20.16㎡	向き	西
築年月	2004年10月中旬	契約期間	普通借家契約 2年
退去日	2024年4月12日	入居時期	2024年5月上旬
駐車場	要問合せ 駐輪場 バイク置き場		
設備	2口ガス(グリル付) バス・トイレ別 浴室換気乾燥機 エアコン フローリング 室内洗濯機置場		
入居諸条件	ペット不可		
損害保険			
保証会社	必須 トーシンライフ、オリコフォレントインシュア、全保連/保証料: 初回=賃料等×50%、月額=賃料等×1%		
備考	■民泊利用不可 ■駐輪場・バイク置場: 有 ※諸条件を確認 ■部屋タイプ: B2 ◆内見予約は『スマート内覧』◆外国人籍相談可(申込条件: 在留カード必須、日本語読み書き出来る方、連帯保証人必須: 日本人又は永住者) ■大手法人保証会社未加入時: 敷金・礼金を各1ヶ月追加 ※内装は入居までに変更となる場合がございます		



※図面と異なる場合は現況を優先となります。

新宿本店

新宿区新宿3-21-4新宿ニュータワービル1階
TEL: 03-6279-2032



みずべや
水商売のお部屋



あずま通り店

新宿区歌舞伎町1-8-3良川ビル2階
TEL: 03-6205-5732

7駅 11路線利用可能で便利♪
★都心の高級分譲賃貸マンション★



Art Avenue オススメポイント!!

2面バルコニーの角部屋につき、通風・採光良好♪ 食器洗浄乾燥機・床暖房など分譲マンションならではのワンランク上の設備もおすすめ♪ マンション内はホテルライクな内廊下★ 小型犬または猫2匹まで飼育相談可♪ 大切なペットと一緒に生活できます★



- 敷金なし物件で図面記載以外の保証会社を利用される場合、敷金1か月が追加になる場合がございます。 ● 広告期間 2024年04月未迄
- 図面と現況が異なる場合は現況優先となります。写真は同物件・別部屋の場合がございます。● 消費税相当分は変動するものとします。
- 図面記載の寸法は目安です。現況優先となりますので、必ずご自身で寸法をお確かめください。● 洗面パンの寸法は外寸です。
- カーテンレールの高さ固定ランナーの下から床までの高さマイナス1cm 幅は両側の固定ランナー間を計測しています。

プレシス汐留 601

プレシスオトメ

都営大江戸線 汐留 駅 徒歩6分
東京メトロ銀座線 新橋 駅 徒歩6分
都営三田線 御成門 駅 徒歩8分

〒105-0021 東京都 港区東新橋 2-7-7

入居時期 2024年4月中旬

賃料	295,000円	共益費	10,000円
敷金	295,000円	礼金	295,000円
● 契約形態:再契約型定期借家		● 契約期間 2年	
● 解約予告:2ヶ月前通知		● 敷金償却 0.5ヶ月(解約時)	
● 再契約料:新賃料の1ヶ月分		● 再契約事務手数料:	

建物概要

- 構造 RC 14階建て (所属階6階)
- 完成 2014年01月
- 総戸数 38戸
- 間取 / 専有面積 2LDK / 51.87㎡

設備

区分 / メーカー有ダクト式 / ストリール / IFコン台数1 / コンタス 3口 設置済み / 洗濯機置場室内 / 収納数3 / 収納クローゼット数1 / ラウスボックス数1 / エコー / 床暖房LD / 角部屋 / マットキタサン / 対面キッチン / 食器洗い機 / ガス / 遠赤 / 浴室乾燥機 / 洗浄便座 / 暖房便座 / 洗面所独立 / 洗面化粧台 / フロアワグ / TVE付ドアインターホン / オーディオ / エアコン / ガス / ガス / 防犯カメラ / 防犯カメラ / 防犯カメラ / エレベーター数1 / 敷地内ごみ置場 / 24時間ごみ出し可 / 宅配ボックス / インターネット接続可 / エレベーターあり敷地内月額2,000円(非課税)※ 現状満車 / 駐輪場あり敷地内月額200,600円(非課税) / BS / CS / 分譲タイプ / 駐車場あり有料(敷地内)月額35,000円(税別)※ 平置き※ 現状満車

諸費用

サポートダイヤル料 6,600円 住宅総合保険料 18,000円 諸経費 1,100円

その他条件

- 保証会社加入必須 :スカイレント※ 月額費用の50% (スカイレント加入料下限20,000円) 月額保証料1,000円 (非課税)
- 再契約型定期借家契約 ● 24時間サポートダイヤル代6,000円 (税別)は2年間分 ● 諸経費 書類作成 郵送料金 ● 契約開始後 1年未満解約の場合違約金1ヶ月 (賃料+共益費)有 ● ペット(小型犬または猫、計2匹まで)※ 飼育時は敷金2ヶ月いただきます ※ 照明器具・ブラインド・ロールスクリーンがある場合は残置物です。● 特養のため要交換不可。そのため、要交換代はかかりません。

新宿本店 新宿区新宿3-21-4新宿ニュータワービル1階
TEL : 03-6279-2032



みずべや
水商売のお部屋



あずま通り店 新宿区歌舞伎町1-8-3良川ビル2階
TEL : 03-6205-5732