

# トーシンフェニックス日本橋蛸殻町 902

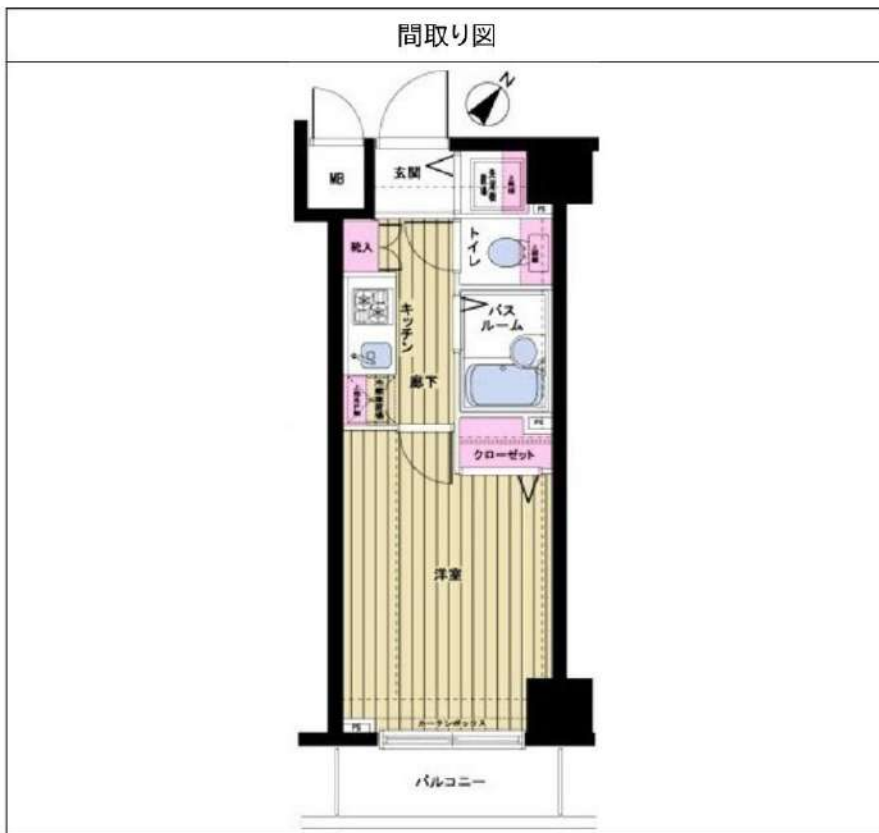
物件種別	間取り	賃料	管理費等
マンション	1K	82,000円	8,000円

敷金/保証金	82,000円	礼金/権利金	82,000円
敷引/償却金		更新料	1ヶ月(新賃料)
更新事務手数料			
その他費用	<small>[-一時金] 鍵交換費用(税込): 27,500円                  [月次費用] 家財保険+付帯サービス(税込): 1,735円                  [備考] ■契約時: 当月分+翌月分の賃料・管理費をお支払い頂きます ■解約時: ルームクリーニング費用及び借主負担分の原状回復費用をお支払い頂きます</small>		
物件所在地	東京都中央区日本橋蛸殻町1丁目3-8		
交通	東京メトロ半蔵門線 水天宮前駅 徒歩5分 東京メトロ東西線 茅場町駅 徒歩6分 東京メトロ日比谷線 人形町駅 徒歩7分		
間取り詳細	9階: 洋室 6.00畳		
構造	鉄骨鉄筋コンクリート 9階 / 11階建		
面積	19.93㎡	向き	南東
築年月	2002年5月24日	契約期間	普通借家契約 2年
退去日	2024年3月31日	入居時期	2024年4月下旬
駐車場	要問合せ 駐輪場 バイク置き場		
設備	2口ガス(グリル付) バス・トイレ別 浴室換気乾燥機 エアコン フローリング 室内洗濯機置場		
入居諸条件			
損害保険			
保証会社	必須 トーシンライフ、オリコフォレントインシュア、全保連/保証料: 初回=賃料等×50%、月額=賃料等×1%		
備考	■民泊利用不可 ■自転車: 月額1,000円 バイク: 月額2,000円(契約時2年間一括払い※台数要確認) ■部屋タイプ: B1 ◆内見予約は「スマート内覧」◆外国人籍相談可(申込条件: 在留カード必須、日本語読み書き出来る方、連帯保証人必須: 日本人又は永住者) ■大手法人保証会社未加入時: 敷金・礼金を各1ヶ月追加 ※内装は入居までに変更となる場合がございます		

外観



その他



※図面と異なる場合は現況を優先となります。

**新宿本店**

新宿区新宿3-21-4新宿ニュータワービル1階  
TEL: 03-6279-2032



**みずべや**  
水商売のお部屋



**あずま通り店**

新宿区歌舞伎町1-8-3良川ビル2階  
TEL: 03-6205-5732

総武線亀戸駅 徒歩12分 半蔵門線押上駅 徒歩10分  
東武亀戸線小村井駅 徒歩9分

FR :

クレヴィスタ押上 410

東京都江東区亀戸 3丁目39-9

構造 鉄筋コンクリート8階建

面積 25.62㎡

竣工 2019年3月

間取り 1K

退去予定日：2024/04/30  
方角：南東



セールスポイント

多くの方からご好評頂いているクレヴィスタ押上のご紹介です。室内設備は浴室乾燥機・洗面所独立など大変充実しております。セキュリティ面は、オートロック・TVインターホンなど充実しているので、防犯対策もばっちりです。巡回管理を行っている安心の管理形態。江東区エリアや総武線亀戸付近での住まい選びは、当社にお任せください。当社でなら、お客様に合ったお部屋がきっと見つかります。

スマートホーム

スマホアプリ「Space Core」で利用可。お部屋により設置されている機器が異なる場合や、非設置の物件もございますので現地をご確認ください。【機能】①スマートロック②温湿度センサー③室内防犯カメラ④赤外線家電操作機能⑤管理会社とのチャット機能など

※図面と現況が異なる場合は現況優先になります。



▼賃貸借条件

賃料	84,000円
共益費	15,000円
契約期間	2年
更新料	新賃料の1ヶ月
▼その他条件	
ペット	相談
法人	可
外国籍	留学生(語学/専/短) 敷金+1.5 社会人・大学生 敷金+1

※法人(保証会社不可):敷金+2ヶ月/礼金+2ヶ月  
※水・風可:敷金+1ヶ月  
※2人同居:敷金+1ヶ月  
※ペット:小型犬+1ヶ月/猫+1.5ヶ月(償却)  
※不動産業者入居不可(連保も不可)  
※民泊転貸禁止  
※先行申込可・先行契約不可

▼初期費用

敷金	0ヶ月
礼金	0ヶ月
保証:イオースカート	緊急連絡先40%
保証:ルームバンク 口振手数料¥330	緊急連絡先40%
保証:GTN	GTN 外国籍の方エポスグローバルプラン 総額家賃の100% +月次費用 総額家賃の2%
その他月額費用	リビングアシスト総合保険 800円
室内清掃費用	44,000円
鍵交換代	33,000円
その他初期費用	書類作成代 11,000円
入居時期	予定2024年5月中旬

新宿本店

新宿区新宿3-21-4新宿ニュータウンビル1階  
TEL: 03-6279-2032



みずべや  
水商売のお部屋



あずま通り店

新宿区歌舞伎町1-8-3良川ビル2階  
TEL: 03-6205-5732

総武線亀戸駅 徒歩12分 東武亀戸線亀戸水神駅 徒歩10分  
東武亀戸線小村井駅 徒歩10分

FR :

クレヴィスタ亀戸VI 703

東京都江東区亀戸 4丁目29-6

構造 鉄筋コンクリート9階建

面積 25.50㎡

竣工 2022年7月

間取り 1K



退去予定日：2024/04/30  
方角：北東



セールスポイント

江東区エリアでの住まいなら、住み心地も快適な「クレヴィスタ亀戸VI」はいかがでしょうか。収納はシューズボックス・クロゼットなどが備え付けられているので、衣類や日用品の収納に重宝します。駐輪場付きの物件です。利便性の高い暮らしをするなら江東区でいかがでしょうか。賃貸住宅情報をお探しの際には、ぜひお気軽に当社までご連絡下さい。しっかりとサポート致します。

スマートホーム

スマホアプリ「Space Core」で利用可。お部屋により設置されている機器が異なる場合や、非設置の物件もございますので現地をご確認ください。【機能】①スマートロック②温湿度センサー③室内防犯カメラ④赤外線家電操作機能⑤管理会社とのチャット機能など

※図面と現況が異なる場合は現況優先になります。



▼賃貸借条件

賃料	89,500円
共益費	15,000円
契約期間	2年
更新料	新賃料の1ヶ月
▼その他条件	
ペット	相談
法人	可
外国籍	留学生(語学/専/短) 敷金+1.5 社会人・大学生 敷金+1

※法人(保証会社不可):敷金+2ヶ月/礼金+2ヶ月  
※水・風可:敷金+1ヶ月  
※2人入居:敷金+1ヶ月  
※ペット:小型犬+0.5ヶ月/猫+1ヶ月(償却)  
※不動産業者入居不可(連保も不可)  
※民泊転貸禁止  
※先行申込可・先行契約不可

▼初期費用

敷金	0ヶ月
礼金	0ヶ月
保証:イオースカト	緊急連絡先40%
保証:ルームバンク 口振手数料¥330	緊急連絡先40%
保証:GTN	GTN 外国籍の方エポスグローバルプラン 総額家賃の100% +月次費用 総額家賃の2%
その他月額費用	リビングアシスト総合保険 800円
室内清掃費用	44,000円
鍵交換代	33,000円
その他初期費用	書類作成代 11,000円
入居時期	予定2024年5月中旬

新宿本店

新宿区新宿3-21-4新宿ニューワークビル1階  
TEL: 03-6279-2032



みずまば  
水商売のお部屋



あずま通り店

新宿区歌舞伎町1-8-3良川ビル2階  
TEL: 03-6205-5732

# クレヴィスタ亀戸Ⅲ



図面が現状と異なる場合は現状優先とします。  
更新料:新賃料の1ヶ月分

号室	賃料
303	90,000円

管理費	10,000円		
敷金	0ヶ月	礼金	0ヶ月
所在地	東京都江東区 亀戸8丁目15-3		
交通	東武亀戸線 亀戸水神 徒歩2分 JR中央・総武線 亀戸 徒歩9分		
構造	鉄筋コンクリート(RC造) 10階建		
専有面積	25.55㎡	開口部方位	西
総戸数	98戸	間取り	1K
築年月	2020/01	契約期間	2年
入居日	04/12		
設備等	都市ガス, 公共下水, 宅配BOX, 浴室乾燥機, ペット相談, ガスコンロ, システムキッチン, コンロ2口, エレベーター, エアコン, 外国人相談, 独立洗面台, 防犯カメラ, 温水洗浄便座, ルームシェア相談, 各居室照明, オートロック, 24時間ゴミ出し可		
備考	インターネット使用(工事を含む)、BS・CS・CATVの視聴には別途料金が発生する場合があります。 駐輪場、バイク置場、駐車場等の料金、共用部の設備については建物管理会社へお問合せ下さい。 鍵交換料: 27,500円(税込) 解約予告: 1ヶ月前		

★保証会社利用必須★

保証会社: 日本トラストコーポレーション保証  
初回保証料: 総賃料の80%+月額保証料: 総賃料の1%  
※その他の保証会社をご利用いただく場合がございます。

◇火災保険17,000円～

◆クリーニング費用55,000円(税込) ※退去時に別途支払

《契約時の必要書類》

申込人: 身分証のカラーコピー・住民票

入居者: 顔写真付き身分証のカラーコピー(もしくは住民票+顔写真)

新宿本店

新宿区新宿3-21-4新宿ニュータワービル1階  
TEL: 03-6279-2032



みずいばや  
水商売のお部屋



あずま通り店

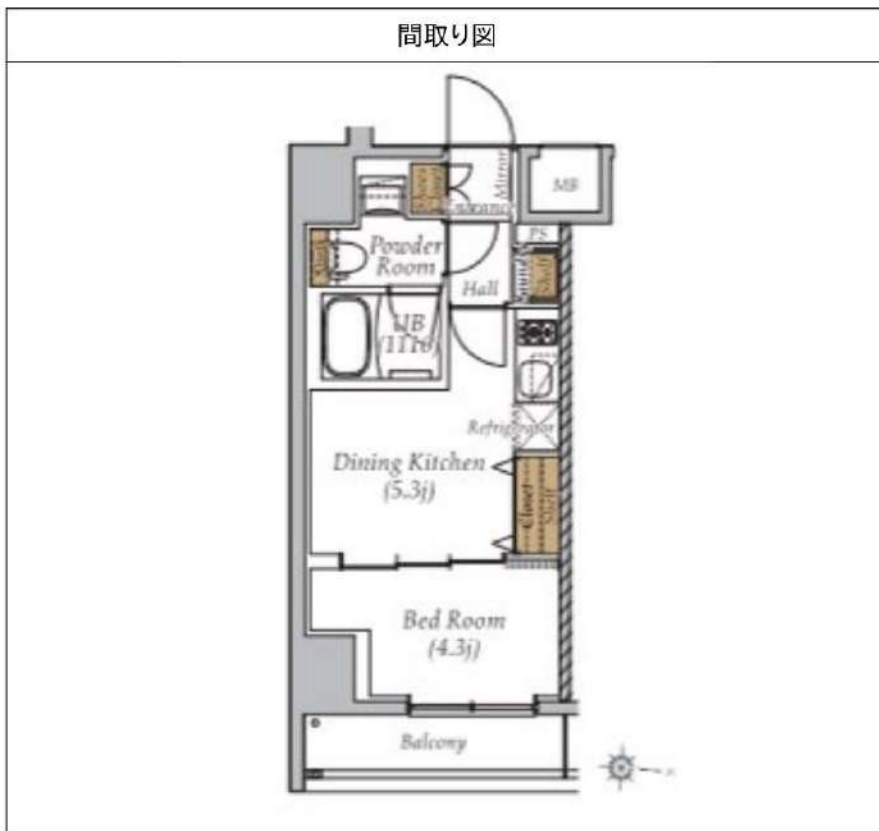
新宿区歌舞伎町1-8-3良川ビル2階  
TEL: 03-6205-5732

# ARTESSIMO CLAIRTORTE 0507

物件種別	間取り	賃料	管理費等
マンション	1DK	99,500円	10,000円

**インターネットWi-Fi無料!!**

ライブズでんき加入で電気代1ヶ月分無料!!  
【※内見予約はいい生活スクエアよりお願いします。】



※図面と異なる場合は現況を優先となります。

敷金/保証金	0円	礼金/権利金	99,500円
敷引/償却金		更新料	1ヶ月(新賃料)
更新事務手数料			
その他費用	[一時金] 事務手数料: 11,000円, 鍵交換代: 38,500円 [月次費用] naviサポート: 990円 [備考] 解約予告2ヶ月前・更新料1.5ヶ月		
物件所在地	東京都江東区亀戸6丁目42-7		
交通	中央・総武線各停 亀戸駅 徒歩5分 東武亀戸線 亀戸水神駅 徒歩8分 都営新宿線 大島駅 徒歩13分		
間取り詳細	DK 5.30, 洋室 4.30		
構造	鉄筋コンクリート 5階 / 13階建		
面積	25.46㎡	向き	東
築年月	2022年3月18日	契約期間	普通借家契約 2年
退去日	2024年4月5日	入居時期	2024年4月中旬 予定
駐車場			
設備	24時間換気システム, 2口コンロ, BS, CS, TVインターホン, エアコン, ガスコンロ設置済, ガス給湯, クローゼット, システムキッチン, シューズボックス, ネット使用料不要, バス・トイレ別, マルチメディアコンセント, 温水洗浄便座, 火災報知機, 室内洗濯機置場, 人感照明センサー, 洗面化粧台, 全室照明付き, 浴室乾燥, 浴室暖房, エレベーター, 宅配BOX, 敷地内ゴミ置き場		
入居諸条件	ペット相談, 楽器使用不可, 事務所不可, 法人可		
損害保険	要 フレックス少額短期保険 18,000円 (2年)		
保証会社	必須 初回保証料(賃料+管理費+naviサポート等)×50%(外国籍の方80%)月次保証料1%		
備考	【申込審査時に本人確認のご連絡を致します。】インターネットWi-Fi無料!! ☆ペット飼育 猫・小型犬1匹まで可 飼育時、別途敷金1ヶ月 短期解約違約金有(1年未満解約の場合賃料の1ヶ月分) ライブズでんき加入で電気代1ヶ月分無料!!【※内見予約はいい生活スクエアよりお願いします。】入居者様専用アプリ(いい生活Home)の登録が必須となっております。		

新宿本店

新宿区新宿3-21-4新宿ニュータワービル1階  
TEL: 03-6279-2032



みずべや  
水商売のお部屋



あずま通り店

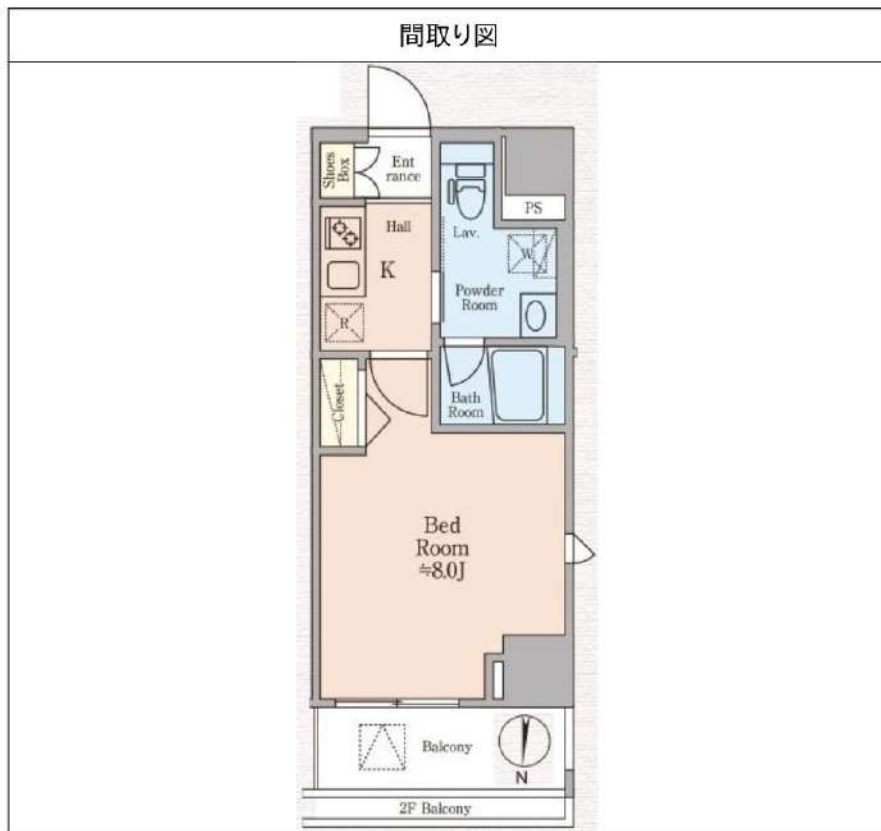
新宿区歌舞伎町1-8-3良川ビル2階  
TEL: 03-6205-5732

# HY's 住吉II 0505

物件種別	間取り	賃料	管理費等
マンション	1K	100,000円	8,000円

**インターネット Wi-Fi 無料!!**

ライブズでんき加入で電気代1ヶ月分無料!!  
【※内見予約はいい生活スクエアよりお願いします。】



敷金/保証金	0円	礼金/権利金	100,000円
敷引/償却金		更新料	1.5ヶ月(新賃料)
更新事務手数料			
その他費用	[一時金] 事務手数料: 11,000円, 鍵交換代: 38,500円 [月次費用] naviサポート: 990円 [備考] 解約予告2ヶ月前・更新料1.5ヶ月		
物件所在地	東京都江東区扇橋1丁目14番12		
交通	東京メトロ半蔵門線 住吉駅 徒歩10分 都営新宿線 住吉駅 徒歩10分 都営大江戸線 清澄白河駅 徒歩12分		
間取り詳細	洋室 8.00		
構造	鉄筋コンクリート 5階 / 11階建		
面積	26.01㎡	向き	北
築年月	2019年11月10日	契約期間	普通借家契約 2年
退去日	2024年5月6日	入居時期	2024年5月下旬 予定
駐車場			
設備	24時間換気システム, 2口コンロ, BS, CS, TVインターホン, インターホン, エアコン, ガスコンロ設置済, ガス給湯, クローゼット, システムキッチン, シューズボックス, ネット使用料不要, バス・トイレ別, マルチメディアコンセント, 温水洗浄便座, 火災報知機, 室内洗濯機置場, 人感照明センサー, 洗面化粧台, 全室照明付き, 浴室乾燥, 浴室暖房, エレベーター, 宅配BOX, 敷地内ゴミ置き場		
入居諸条件	ペット相談, 楽器使用不可, 事務所不可, 法人可		
損害保険	要 フレックス少額短期保険 18,000円 (2年)		
保証会社	必須 初回保証料(賃料+管理費+naviサポート等)×50%(外国籍の方80%)月次保証料1%		
備考	【申込審査時に本人確認のご連絡を致します。】インターネット Wi-Fi 無料!! ☆ペット飼育 猫・小型犬1匹まで可 飼育時、別途敷金1ヶ月 短期解約違約金有(1年未満解約の場合賃料の1ヶ月分) ライブズでんき加入で電気代1ヶ月分無料!!【※内見予約はいい生活スクエアよりお願いします。】入居者様専用アプリ(いい生活Home)の登録が必須となっております。		

※図面と異なる場合は現況を優先となります。

新宿本店

新宿区新宿3-21-4新宿ニュータワービル1階  
TEL: 03-6279-2032



みずべや  
水商売のお部屋



あずま通り店

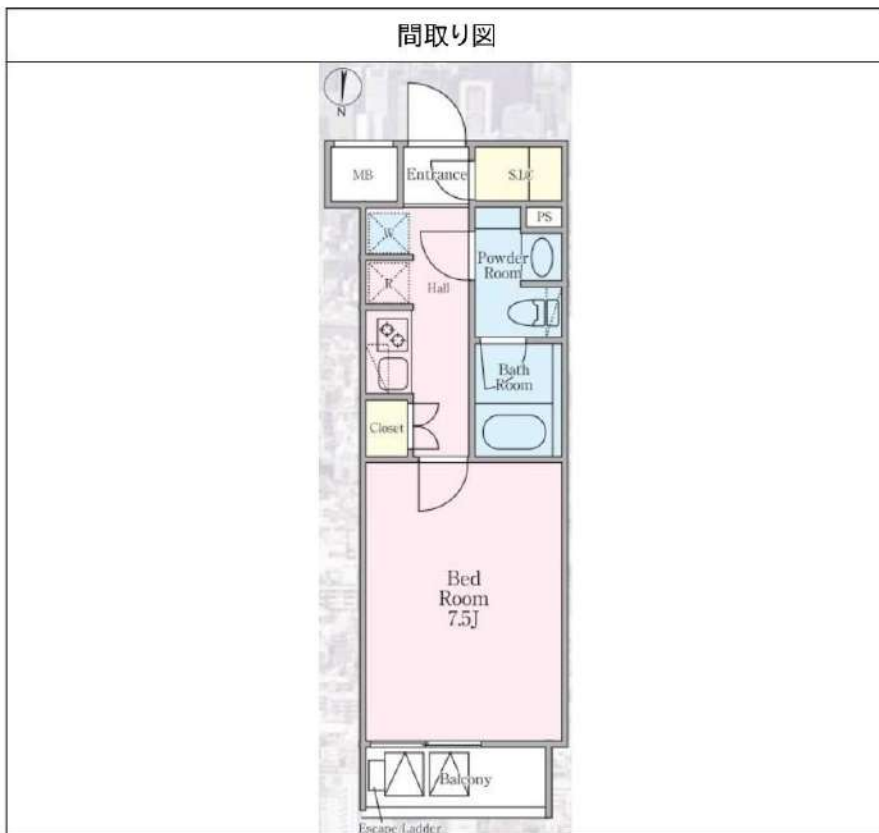
新宿区歌舞伎町1-8-3良川ビル2階  
TEL: 03-6205-5732

# HY's 住吉 0702

物件種別	間取り	賃料	管理費等
マンション	1K	101,000円	8,000円

**インターネット Wi-Fi 無料!!**

ライブズでんき加入で電気代1ヶ月分無料!!  
【※内見予約はいい生活スクエアよりお願いします。】



敷金/保証金	0円	礼金/権利金	101,000円
敷引/償却金		更新料	1.5ヶ月 (新賃料)
更新事務手数料			
その他費用	[一時金] 事務手数料: 11,000円, 鍵交換代: 38,500円 [月次費用] naviサポート: 990円 [備考] 解約予告2ヶ月前・更新料1.5ヶ月		
物件所在地	東京都江東区扇橋2丁目20番3		
交通	東京メトロ半蔵門線 住吉駅 徒歩6分		
間取り詳細	洋室 7.50		
構造	鉄筋コンクリート 7階 / 11階建		
面積	25.57㎡	向き	北
築年月	2019年8月3日	契約期間	普通借家契約 2年
退去日	2024年4月3日	入居時期	2024年4月下旬 予定
駐車場			
設備	24時間換気システム, 2口コンロ, BS, CS, TVインターホン, エアコン, ガスコンロ設置済, ガス給湯, クローゼット, システムキッチン, シューズウォークインクローゼット, ネット使用料不要, バス・トイレ別, マルチメディアコンセント, 温水洗浄便座, 火災報知機, 室内洗濯機置場, 人感照明センサー, 洗面化粧台, 全室照明付き, 浴室乾燥, 浴室暖房, エレベーター, 宅配BOX, 敷地内ゴミ置き場		
入居諸条件	ペット相談, 楽器使用不可, 事務所不可, 法人可		
損害保険	要 フレックス少額短期保険 18,000円 (2年)		
保証会社	必須 初回保証料(賃料+管理費+naviサポート等)×50%(外国籍の方80%)月次保証料1%		
備考	【申込審査時に本人確認のご連絡を致します。】インターネット Wi-Fi 無料!! ☆ペット飼育 猫・小型犬1匹まで可 飼育時、別途敷金1ヶ月 短期解約違約金有(1年未満解約の場合賃料の1ヶ月分) ライブズでんき加入で電気代1ヶ月分無料!!【※内見予約はいい生活スクエアよりお願いします。】入居者様専用アプリ(いい生活Home)の登録が必須となっております。		

※図面と異なる場合は現況を優先となります。

**新宿本店**

新宿区新宿3-21-4新宿ニューターワビル1階  
TEL: 03-6279-2032



**みずべや**  
水商売のお部屋



**あずま通り店**

新宿区歌舞伎町1-8-3良川ビル2階  
TEL: 03-6205-5732

**プレール・ドゥーク門前仲町Ⅱ**

住み替え応援システムRe・Room  
家賃でポイントがたまる！  
住み替えで使ってお得！

安心管理システム24時間管理  
学生・女性にオススメ

★インターネット(FGBB)使い放題！WiFiも完備★

ペット相談可(小型犬または猫1匹、敷金プラス1ヶ月)

平成30年築・洋室約8.0畳・各戸トランクルーム有

新生活応援  
賢く自分に1はしめる新生活！  
家電リース  
お得で！家電は安心の4点セットをご用意しております。

月額 5,500円  
月額 4,400円



ACCESS

都営大江戸線 門前仲町駅 徒歩10分

東京メトロ半蔵門線 清澄白河 徒歩11分  
東京メトロ東西線 木場 徒歩12分

705号室

賃料 103,000円

管理費 10,000円

敷金 0ヶ月 礼金 1ヶ月

OUTLINE

間取り	1K	タイプ	専有面積	25.46㎡
入居日	2024年04月下旬		内見	4/17~

「木下の賃貸」友の会費 1,980円(税込)/月額

所在地 東京都江東区冬木17-7

構造	RC造	規模	8階建7階
竣工日	2018年02月	総戸数	51戸
駐車場施設	有	空き	要確認
駐輪場施設	有	空き	要確認
駐車場敷金	なし	駐車場賃料	20,000円/月額
ペット飼育	相談	ペット飼育の場合の敷金	敷金プラス1ヶ月
方位	東	ガス	株式会社エナジーダイレクト推奨
管理会社	株式会社キノシタコミュニティ		
電気	株式会社エナジーダイレクト推奨		

LEASE CONDITION

契約期間	2年	更新料	新賃料 1ヶ月
解約予告	1ヶ月前に文書で当社宛に通知		
鍵交換費	27,500円(税込)	消毒代	26,400円(税込)
定額ルームクリーニング代	63,800円(税込)		

EQUIPMENT

オートロック	○	洗濯機置場	○	バルコニー	○
エレベーター	○	浴室乾燥機	○	CATV	○
TVモニター付きインターフォン	○	洗浄機能付暖房便座	○	BSアンテナ	○
宅配ボックス	○	追い焚き	○	CSアンテナ	○
ガスコンロ	○	居室床材フローリング	○	カーシェアリング	○
IHクッキングヒーター	○	エアコン	○		
独立洗面台	○	浄化槽	○		

備考  
①保証会社加入必須。木下グループ保証：初回保証料80%、利用手数料月額550円(税込)、継続保証委託料20,000円(2年毎)  
②木下の賃貸友の会加入必須。入居者補償制度、住まいのトラブル緊急サポート等のサービスを提供。月額1,980円(税込)円~/法人プラン月額990円(住まいのトラブル緊急サポートのみ)  
③定額ルームクリーニング代63,800円(税込)~  
④CATV、BS・CS110\*、インターネット等(導入されているかかは要確認)には別途契約、費用がかかります。  
⑤契約時、消毒代26,400円(税込)がかかります。

木下の賃貸友の会  
詳細はこちら▶



※図面と現況が異なる場合には現況を優先とします。

新宿本店

新宿区新宿3-21-4新宿ニュータワービル1階  
TEL: 03-6279-2032



みずびや  
水商売のお部屋



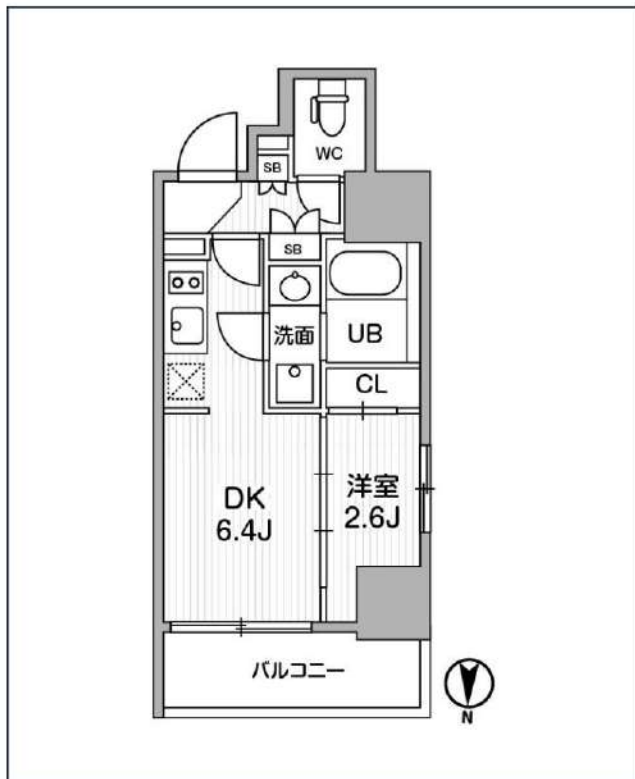
あずま通り店

新宿区歌舞伎町1-8-3良川ビル2階  
TEL: 03-6205-5732



# グラシアプレイス東陽町

東京メトロ東西線「東陽町」徒歩5分



号室	賃料
603	108,000円

管理費	15,000円		
敷金	なし	礼金	0円
所在地	東京都江東区東陽3丁目22-4		
構造・階建	RC 6階部分 / 地上14階、地下0階		
築年月	2021年11月	総戸数	65
間取り	1DK	専有面積	25.59㎡
契約期間	普通借家2年	開口向き	
保険		連帯保証人	指定しない

保証会社			
その他費用	鍵交換費用24,200円 税込、Goodプレミアムα (24Hサポートのみ) 11,000円 税抜(入居時)、住宅総合保険(フレックス)20,000円 非課税(入居時)、Goodプレミアムα 登録料2,000円/税抜(入居時)		

入居時期	2024年4月下旬	退去予定日	—
------	-----------	-------	---

備考	特約等につきましてはGoodリアルエステート仲介会社様専用サイトの部屋詳細をご確認下さい。		
----	---	--	--

オートロック 宅配ボックス 専用ゴミ置き場 浴室乾燥機 ウォシュレット エレベーター 礼金0 楽器可 独立洗面台 洗面所独立 シャンプードレッサー 照明器具  
洗濯機置場室内 バス・トイレ別 コンロ2口 システムキッチン エアコン 24H換気システム 下駄箱 防犯カメラ 光ファイバー 集合ポスト フローリング ベランダ・バルコニー

※現況と図面に相違がある場合は、現況優先となります。

**新宿本店** 新宿区新宿3-21-4新宿ニューターワビル1階  
TEL: 03-6279-2032



**みずいべや**  
水商売のお部屋



**あずま通り店** 新宿区歌舞伎町1-8-3良川ビル2階  
TEL: 03-6205-5732

ZOOM日本橋蛸殻町

602号室

TVモニター付オートロック 宅配ボックス インターネット無料 Wi-Fi完備 エレベーター  
 【デザイナーズマンション】 【ペット可】 【二人入居可】 【フリーレント1ヶ月付き！】

【外観】



【間取り図】



※図面と現状が異なる場合は現状優先となります。

賃料	200,000円		
管理費等	20,000円	間取り	1LDK
敷金	1ヶ月	礼金	無
償却金	-	保証金	-
物件種別	マンション		
建物所在地	東京都中央区日本橋蛸殻町 1丁目3-3		
交通	東京メトロ半蔵門線 水天宮前 徒歩5分 東京メトロ東西線 茅場町 徒歩5分		
間取詳細	LDK(9.7畳) 洋室(6.1畳)		
構造・規模	鉄筋コンクリート 12階建 6階		
専有面積	40.48㎡	向き	北西
築年月	2020年3月24日	契約期間	2年
入居時期	相談	更新料	1ヶ月(新賃料)
設備	2口ガス(グリル付) 独立洗面台 脱衣室 浴室乾燥機 温水洗淨便座 床暖房 角部屋 二面採光		
その他費用	[一時金] 鍵交換費用(税込): 33,000円 [月次費用] 家財保険+付帯サービス(税込): 1,835円 [備考] ■ 契約時: 当月分+翌月分の賃料・管理費をお支払い頂きます ■ ペット飼育時: 敷金1ヶ月追加(別途飼育細則参照・要申請書) ■ 解約時: ルームクリーニング費用及び借主負担分の原状回復費用をお支払い頂きます		
保証会社	必須 トーシンライフ、オリコフォレントインシュア、全保連/保証料: 初回=賃料等×50%、月額=賃料等×1%		
備考	■ 民泊利用不可 ■ 自転車: 月額500円 (契約時2年分一括払い※台数要確認) ■ 部屋タイプ: B3 ■ 外国籍相談可 (申込条件: 在留カード必須、日本語読み書き出来る方、連帯保証人必須: 日本人又は永住者) ■ 大手法人保証会社未加入時: 敷金・礼金を各1ヶ月追加 ■ 短期解約違約有り: 契約開始日より1年未満に退去された場合は、フリーレント分の賃料と管理費を支払うこと		

情報更新日 2024年3月15日

新宿本店

新宿区新宿3-21-4新宿ニュータワービル1階  
 TEL: 03-6279-2032



みずまべや  
 水商売のお部屋



あずま通り店

新宿区歌舞伎町1-8-3良川ビル2階  
 TEL: 03-6205-5732