

# スカイコート芝公園 704号室

1K

87,000円

管理費 8,000円

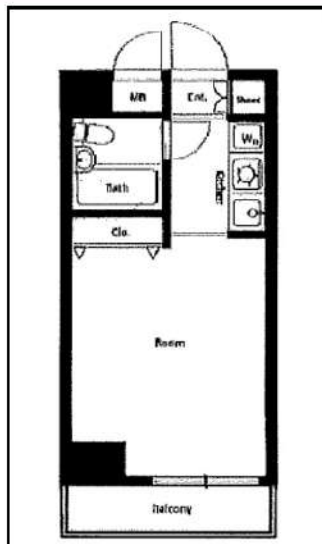
礼金 1ヶ月

敷金 無

都営大江戸線「赤羽橋」徒歩5分

都営三田線「芝公園」徒歩8分

都営浅草線「三田」徒歩11分



-  オートロック
-  都市ガス
-  24時間換気
-  設置済  
ガスコンロ  
設置済
-  2F以上
-  エアコン
-  EV

所在	東京都港区芝3丁目12-21		
間取詳細			
構造・階建	SRC 7階 / 地上9階建、地下1階		
専有面積	18.55㎡	物件種別	マンション
築年月	1998年1月	開口向き	
入居時期	相談	更新料	1ヶ月(新賃料)
損保	要 20,000円 2年	連帯保証人	不要
契約期間	普通借家2年		
保証会社	(ミライズインシュア) 保証料(初回契約時)50%、保証料(更新時)12000円、エルズサポート・いえらぶパートナーズ利用可		
駐車場		駐輪場	
入居諸条件	外国人可、分譲タイプ		
その他費用	鍵交換費用33,000円、ハウスクリーニング50,000円(退去時)、24時間駆け付けサポート1,100円(月額)、契約事務手数料11,000円		
周辺施設	まいばすけっと三田2丁目店まで411m、マルエツプチ三田二丁目店まで545m、成城石井東麻布店まで643m、セブンイレブン港区芝三丁目店まで93m、リーベ		
設備	都市ガス、エレベーター1基、エアコン付き、インターホン、オートロック、分譲タイプ、24H換気システム、クローゼット		
備考	特約:1年未満解約の場合は短期解約違約金 総賃料1ヶ月分、更新事務手数料:新賃料0.3ヵ月分(税別)、解約予告1ヵ月前・大手法人諸条件相談可能☆4月12日退去予定☆		

※最新の空室・申込状況はイタンジにてご確認ください

※掲載情報と現状が異なる場合は現状が優先となります

**新宿本店** 新宿区新宿3-21-4新宿ニュータワービル1階  
TEL: 03-6279-2032



**みずべや**  
水商売のお部屋

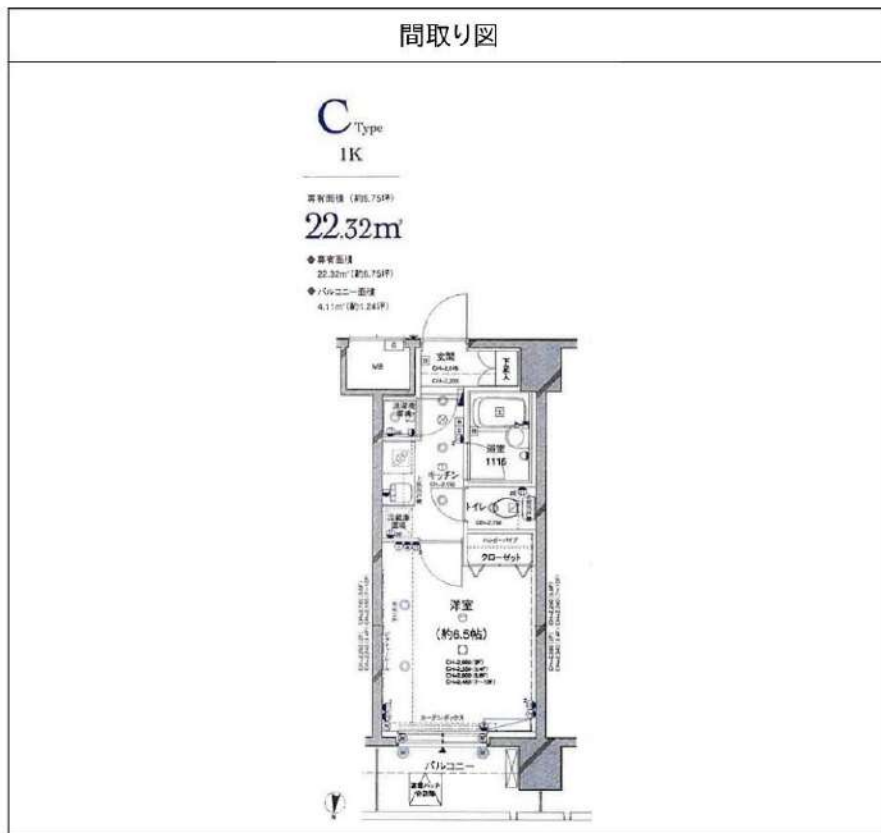


**あずま通り店** 新宿区歌舞伎町1-8-3良川ビル2階  
TEL: 03-6205-5732

# パレステュディオ田町 703

物件種別	間取り	賃料	管理費等
マンション	1K	90,000円	9,000円

敷金/保証金	90,000円	礼金/権利金	90,000円
敷引/償却金		更新料	1ヶ月(新賃料)
更新事務手数料			
その他費用	[-一時金] 鍵交換費用(税込): 27,500円 [月次費用] 家財保険+付帯サービス(税込): 1,735円 (備考) ■契約時: 当月分+翌月分の賃料・管理費をお支払い頂きます ■ペット飼育時: 敷金1ヶ月追加(別途飼育相則参照・要申請書) ■解約時: ルームクリーニング費用及び借主負担分の原状回復費用をお支払い頂きます		
物件所在地	東京都港区芝浦1丁目15-16		
交通	山手線 田町駅 徒歩6分		
間取り詳細	7階: 洋室 6.50畳		
構造	鉄筋コンクリート 7階 / 10階建		
面積	22.32㎡	向き	北
築年月	2004年8月24日	契約期間	普通借家契約 2年
退去日	2024年4月14日	入居時期	2024年5月上旬
駐車場	駐輪場 バイク置き場		
設備	2口ガス(グリル付) バス・トイレ別 浴室換気乾燥機 エアコン フローリング 室内洗濯機置場		
入居諸条件	ペット可		
損害保険			
保証会社	必須 トーシンライフ、オリコフォレントインシュア、全保連/保証料: 初回=賃料等×50%、月額=賃料等×1%		
備考	■民泊利用不可 ■駐輪場・バイク置場: 有 ※諸条件要確認 ■部屋タイプ: C ■大手法人保証会社未加入時: 敷金・礼金を各1ヶ月追加 ■外国籍相談可(申込条件: 在留カード必須、日本語読み書き出来る方、連帯保証人必須: 日本人又は永住者) ◆内見予約は『スマート内覧』◆		



※図面と異なる場合は現況を優先となります。

新宿本店

新宿区新宿3-21-4新宿ニュータウンビル1階  
TEL: 03-6279-2032



みずぺば  
水商売のお部屋



あずま通り店

新宿区歌舞伎町1-8-3良川ビル2階  
TEL: 03-6205-5732

# プレール・ドゥーク芝浦

**住み替え応援システムRe+Room**  
家賃でポイントがたまる！  
住み替えて使ってお得！

**安全管理システム24時間管理**  
学生・女性にオススメ



ゆりかもめ『芝浦ふ頭』駅より徒歩2分☆角部屋☆洋室約7.5帖！

☆☆インターネット月額基本使用料無料(BBM-NET)☆☆

モニタ付きオートロック☆宅配ボックス☆24時間対応ゴミ置き場

**新生活応援**  
賢く手軽にはじめる新生活！

**家電リース**

お得！家電は安心の4点セットをご用意しております。

10L冷蔵庫、洗濯機、電子レンジ、テレビ

新品 月額 **5,500円**  
中古 月額 **4,400円**



**ACCESS**

JR山手線 田町駅 徒歩15分  
ゆりかもめ 芝浦ふ頭 徒歩2分  
都営三田線 三田 徒歩19分

<b>908号室</b>	<b>賃料</b>	<b>106,000円</b>
	<b>管理費</b>	<b>8,000円</b>
	<b>敷金 0ヶ月 礼金 1ヶ月</b>	

**OUTLINE**

間取り	1K	タイプ	専有面積	25.92㎡
入居日	2024年04月中旬	内見	不可 4/4解約	
「木下の賃貸」友の会費		1,980 円(税込)/月額		
所在地 東京都港区海岸3丁目21-7				
構造	RC造	規模	13階建9階	
竣工日	2019年05月	総戸数	81戸	
駐車場施設	無	空き	無	
駐輪場施設	有	空き	要確認	
駐車場敷金	なし	駐車場賃料	0 円/月額	
ペット飼育相談		ペット飼育の場合の敷金	敷金2ヶ月	
方位	北	ガス	株式会社CDエナジーダイレクト推奨	
株式会社キノシタコミュニティ		電気	株式会社CDエナジーダイレクト推奨	

**LEASE CONDITION**

契約期間	2年	更新料	新賃料	1ヶ月
解約予告	1ヶ月前に文書で当社宛に通知			
鍵交換費	27,500 円(税込)	消毒代	26,400 円(税込)	
定額ルームクリーニング代	63,800 円(税込)			

**EQUIPMENT**

オートロック	○	洗濯機置場	○	バルコニー	○
エレベーター	○	浴室乾燥機	○	CATV	○
TVモニター付きインターフォン	○	洗浄機能付暖房便座	○	BSアンテナ	○
宅配ボックス	○	追い焚き	○	CSアンテナ	○
ガスコンロ	○	居室床材フローリング	○	カーシェアリング	
IHクッキングヒーター		エアコン	○		
独立洗面台	○	浄化槽			

**備考**

①保証会社加入必須。木下グループ保証：初回保証料90%、利用手数料月額550円(税込)、継続保証委託料20,000円(2年毎)

②木下の賃貸友の会加入必須。入居者補償制度、住まいのトラブル緊急サポート等のサービスを提供。月額1,980円(税込)円~/法人プラン月額990円(住まいのトラブル緊急サポートのみ)

③定額ルームクリーニング代63,800円(税込)~

④CATV、BS・CS110”、インターネット等(導入されているか否かは要確認)には別途契約、費用がかかります。

⑤BBM-NET完備。月額基本使用料は無料ですがオプションサービス(物件により利用できない場合があります)には別途費用がかかります。

⑥契約時、消毒代26,400円(税込)がかかります。

※図面と現況が異なる場合には現況を優先とします。

**新宿本店** 新宿区新宿3-21-4新宿ニュータワービル1階  
TEL : 03-6279-2032



**みずべや**  
水商売のお部屋



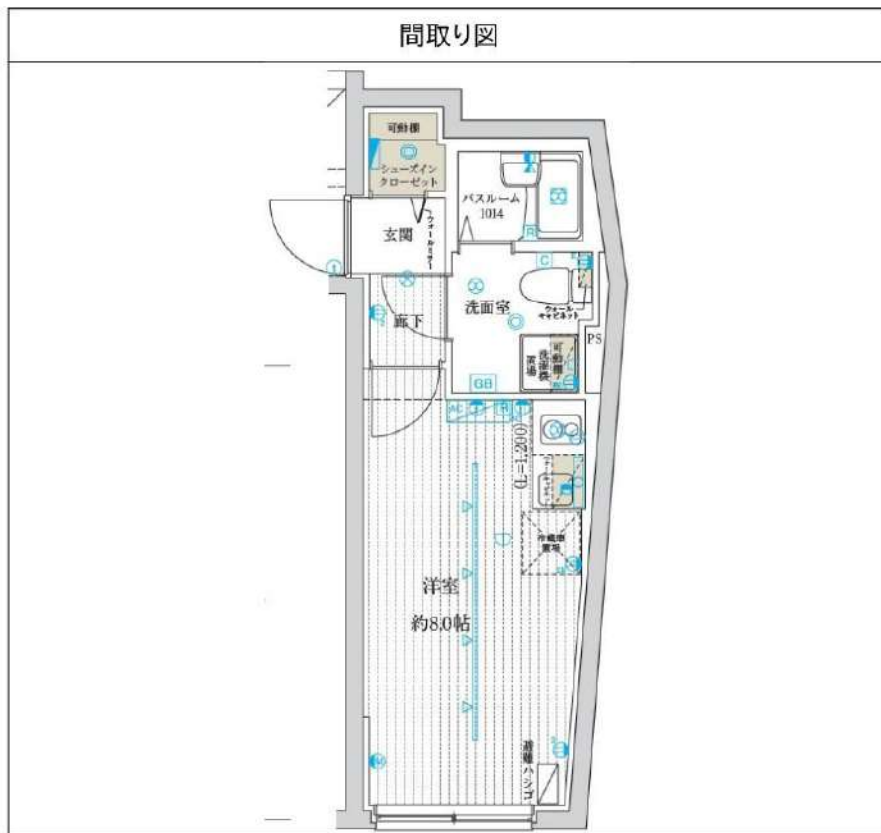
**あずま通り店** 新宿区歌舞伎町1-8-3良川ビル2階  
TEL : 03-6205-5732

# Innotate渋谷 303

物件種別	間取り	賃料	管理費等
マンション	1R	110,000円	15,000円

代官山・恵比寿も徒歩圏内 便利な好立地!設備充実 築浅高級デザイナーズ!

代官山・恵比寿も徒歩圏内 便利な好立地!設備充実 築浅高級デザイナーズ!



敷金/保証金	0円	礼金/権利金	110,000円
敷引/償却金	0円	更新料	1.5ヶ月(新賃料)
更新事務手数料			
その他費用			
物件所在地	東京都渋谷区鶯谷町4-3		
交通	山手線 渋谷駅 徒歩10分 東急東横線 代官山駅 徒歩11分 東京メトロ日比谷線 恵比寿駅 徒歩13分		
間取り詳細			
構造	鉄筋コンクリート 3階 / 3階建		
面積	21.67㎡	向き	北東
築年月	2021年5月	契約期間	普通借家契約 2年
退去日		入居時期	2024年3月16日
駐車場			
設備	温水洗浄便座, 24時間換気システム, エアコン, シューズウォークインクローゼット, フローリング, 室内洗濯機置場, バス有, IHクッキングヒーター, シャワー, BS, トイレ有, 追い焚き風呂, 浴室乾燥, ガス給湯, システムキッチン, バス・トイレ別, TVインターホン, 2口コンロ, モニタ付オートロック, ユニットバス, デザイナーズ, 外壁タイル張り, 宅配BOX		
入居諸条件	二人入居可		
損害保険	要 23,000円(2年)		
保証会社	必須 保証会社必須/～50%		
備考	■入居中サポート/21450円 ■抗菌代/17600円 ■事務手数料/11000円 ■保証会社必須/～50% ■保険/23000円 ■鍵費用/22000円 ■契約期間(2年普借)※違約金有☆AZPの賃料+1万円でスーパーゼロプラン適用★0 ■特約事項あり		

※図面と異なる場合は現況を優先となります。

新宿本店 新宿区新宿3-21-4新宿ニュータウンビル1階  
TEL: 03-6279-2032



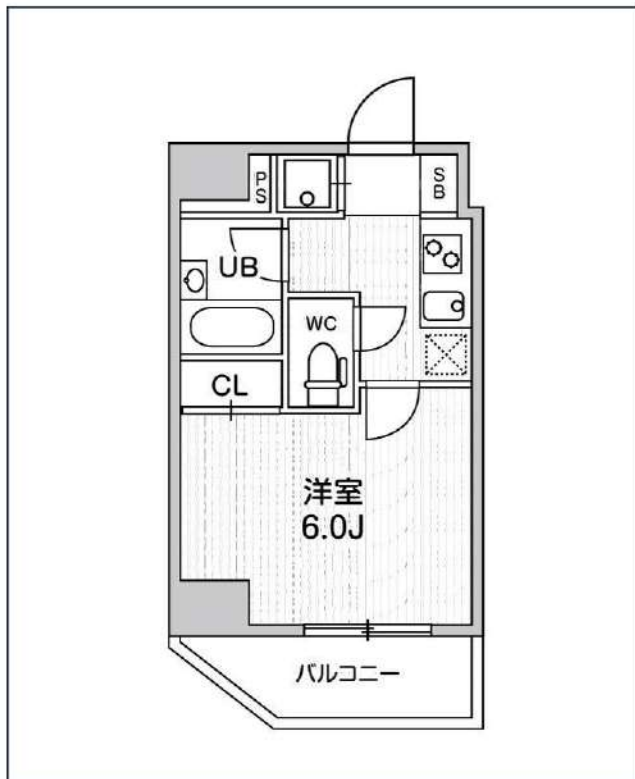
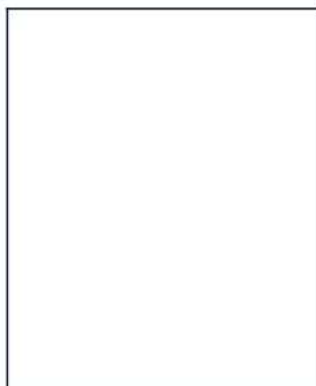
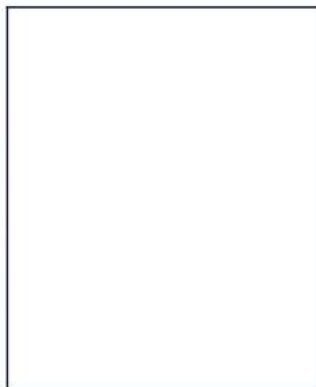
みずべや  
水商売のお部屋



あずま通り店 新宿区歌舞伎町1-8-3良川ビル2階  
TEL: 03-6205-5732

# コンシェルシア新橋

JR山手線「新橋」徒歩2分  
都営浅草線「新橋」徒歩3分  
都営大江戸線「汐留」徒歩5分



号室	賃料
1004	112,000円

管理費	12,000円		
敷金	112,000円	礼金	0円
所在地	東京都港区新橋4丁目19-4		
構造・階建	RC 10階部分 / 地上15階、地下0階		
築年月	2007年2月	総戸数	122
間取り	1K	専有面積	20.49㎡
契約期間	普通借家2年	開口向き	北西
保険		連帯保証人	指定しない

保証会社			
その他費用	鍵交換費用22,000円 税込、Goodプレミアムα 1,000円 税抜(月額)、住宅総合保険(フレックス)20,000円 非課税(入居時)、Goodプレミアムα登録料 2,000円/税抜(入居時)		
入居時期	即入居可	退去予定日	—

備考  
特約等につきましてはGoodリアルエステート仲介会社様専用サイトの部屋詳細をご確認下さい。/ ※全室FR1ヶ月(家賃のみ)1年未満の解約は短期解約違約金+FR期間の違約金がプラスになります。

インターネット 使用料無料	オートロック	宅配ボックス	専用ゴミ置き場	浴室乾燥機	ウォシュレット	エレベーター	礼金0	洗面所独立	照明器具	グリル	洗濯機置場室内
バス・トイレ別	コンロ2口	システムキッチン	エアコン	24H換気システム	下駄箱	防犯カメラ	光ファイバー	集合ポスト	即入居可	フローリング	ベランダ/バルコニー

※現況と図面に相違がある場合は、現況優先となります。

新宿本店 新宿区新宿3-21-4新宿ニュータワービル1階  
TEL: 03-6279-2032



みざや  
水商売のお部屋



あずま通り店 新宿区歌舞伎町1-8-3良川ビル2階  
TEL: 03-6205-5732

# 貸マンション

## 白金台駅

メゾン・ド・ヴィレ白金台 702

間取り  
1K

専有面積  
26.17㎡

築年月  
1999年02月

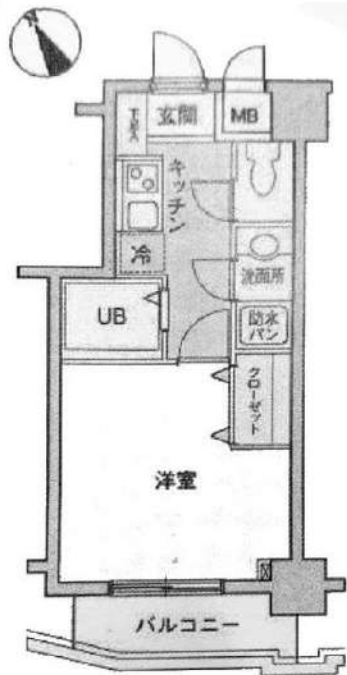
物確・内見・申込全てイタンジにて  
広告可、弊社連絡不要

チェックポイント！

主要採光面：南西向き、喫煙不可、DIY不可、ペット不可、保証人不要、常時ゴミ出し可能、分譲タイプ、1T重説対応物件、B・T別、浴室暖房、トイレ、温水洗浄便座、洗面所、洗面台、ガスコンロ付、2口コンロ、収納スペース、クローゼット、室内洗濯機置場、給湯、フローリング、全居室フローリング、エアコン、有線放送、C.S、B.S端子、CATV、オートロック、24時間セキュリティ、バルコニー、エレベーター

物件種目	貸マンション
最寄駅	白金台
間取タイプ	1K
賃料	119,000円
賃借条件	礼金1ヶ月 敷金1ヶ月 保証金なし

物件所在地	東京都港区白金台4丁目8-13		
交通	東京メトロ南北線 白金台 徒歩3分		
建物	建物名	メゾン・ド・ヴィレ白金台 702	
	構造・規模	SRC 11階建/7階部分	
	使用部分積	26.17㎡	
	間取内訳		
築年月	1999年02月	契約期間	2年
管理費等	なし 共益費10,000円/月		
駐車場	空家		
現況	空家	入居可能時期	2024年4月下旬予定
設備	B・T別、浴室暖房、トイレ、温水洗浄便座、洗面所、洗面台、ガスコンロ付、2口コンロ、収納スペース、クローゼット、室内洗濯機置場、給湯、フローリング、全居室フローリング、エアコン、有線放送、C.S、B.S端子、CATV、オートロック24時間セキュリティ、バルコニー、エレベーター		
保険等	要 2年15,000円		
備考	★海外オーナー★★1年未満解約の場合は違約金として賃料の1ヶ月分を頂きます★更新料は新賃料の1ヶ月分★更新時更新事務手数料15,000(消費税別) 更新料:新賃料1ヶ月 賃貸保証:加入要株式会社エポスカード、賃料等の40%、毎月1,000円 利用駅1:都営三田線 白金台 徒歩3分 利用駅2:都営浅草線 高輪台 徒歩14分		



新宿本店 新宿区新宿3-21-4新宿ニューワークビル1階  
TEL: 03-6279-2032



みずべや  
水商売のお部屋



あずま通り店 新宿区歌舞伎町1-8-3良川ビル2階  
TEL: 03-6205-5732

# SYFORME SHIROKANE-TAKANAWA 801 号室

「SYFORME SHIROKANE-TAKANAWA」: 港区エリアの新居にピッタリ。室内設備は洗面所独立・浴室乾燥機などが揃っているので、快適に過ごしやすいお部屋になります。共用部には宅配ボックスが備え付けられているため、急なお出かけや不在の際にも荷物を受け取ることができます。港区エリアの南北線白金高輪付近で不動産をお探しの方。きっとあなた好みのお部屋が見つかります。お気軽にご連絡ください。



利回りくん



特別に保持サービス  
**SYLA PREMIUM Club Off**  
**SYLA PREMIUM SUPPORT**  
住まいのトラブルや困りごとに対応いたします。

【設備・条件その他】

エレベーター、宅配ボックス、敷地内ごみ置き場、バルコニー、フローリング、エアコン、BS、CS、ネット使用料不要、分譲賃貸、システムキッチン、バストイレ別、浴室乾燥機、シャワー、温水洗浄便座、洗面所独立、洗髪洗面化粧台、24時間換気システム、ウォークインクローゼット、シューズボックス、オートロック、ディンプルキー、防犯カメラ、モニター付きオートロック、ゴミ出し24時間OK、外国人可、学生向け

※図面と実況が異なる場合は実況を優先いたします。

賃料	131,000円		
	共益費	10,000円	
敷金	0ヶ月	礼金	1ヶ月
	所在地 東京都港区三田5丁目 13		
交通	南北線白金高輪駅 徒歩4分		
	都営浅草線泉岳寺駅 徒歩11分		
建物	都営三田線三田駅 徒歩14分		
	構造・規模	鉄筋コンクリート・11階建	
	所在階	8階	間取 1K
	築年月	2019年12月	方角 南東
契約	平米数	壁芯25.60㎡	バルコニー面積 3.58㎡
	種別	普通借家契約	契約期間 2年
	解約予告	2ヶ月前 (大手法人の場合相談可)	
	更新料	1ヶ月	ペット 可能 (敷金1ヶ月)
その他	火災保険	20,000円	鍵交換代 27,500円
	室内清掃費	52,800円 (退去時)	
	入居者サポート	SYLAプレミアムクラブ加入 24,200円(税込)/2年 更新時より 26,400円(税込)/2年	
保証会社	クレディセゾン	他取り扱い有り	
	初回40%、以降10,000円/年(総賃料15万円以上:14,000円/年)~	外国籍の方 エポスGTNを利用。初回保証料60%、月額保証料2%、年間保証料無し	
引渡	入居時期	予定2024年07月中旬	
	現況	居住中	解約予定日 2024-06-30

**備考**

防犯対策も考慮されたオートロック仕様があなたの新生活をサポートします。収納はクローゼット・シューズボックスなど豊富なので、広々と空間を利用することも可能です。共用部には宅配ボックスを設置しているため、家で何時間も待機する必要がありません。こちらはマンションタイプになります。お部屋探しをするなら、当社にご連絡下さい。注目を集めている港区エリアや南北線白金高輪付近の賃貸情報を多数取り揃えております。

- ◆お申込時、当社が運営するサービス「利回りくん」にも申込情報が登録されます。入居後、本登録を行う事ですぐにサービスを利用する事ができます。※本サービスの登録は無料です。
- ◆ペット飼育可の場合: ペット飼育時は敷金1ヶ月積み増し。
- ◆内見開始日はITANDI BBをご確認ください。
- ◆空き予定物件: 先行契約のみ申込可
- ◆洋室、キッチン、風呂、トイレ、洗面所、収納の写真は同タイプの別部屋の写真です。

**新宿本店** 新宿区新宿3-21-4新宿ニュータウンビル1階  
 TEL: 03-6279-2032



**みずべや**  
 水商売のお部屋



**あずま通り店** 新宿区歌舞伎町1-8-3良川ビル2階  
 TEL: 03-6205-5732

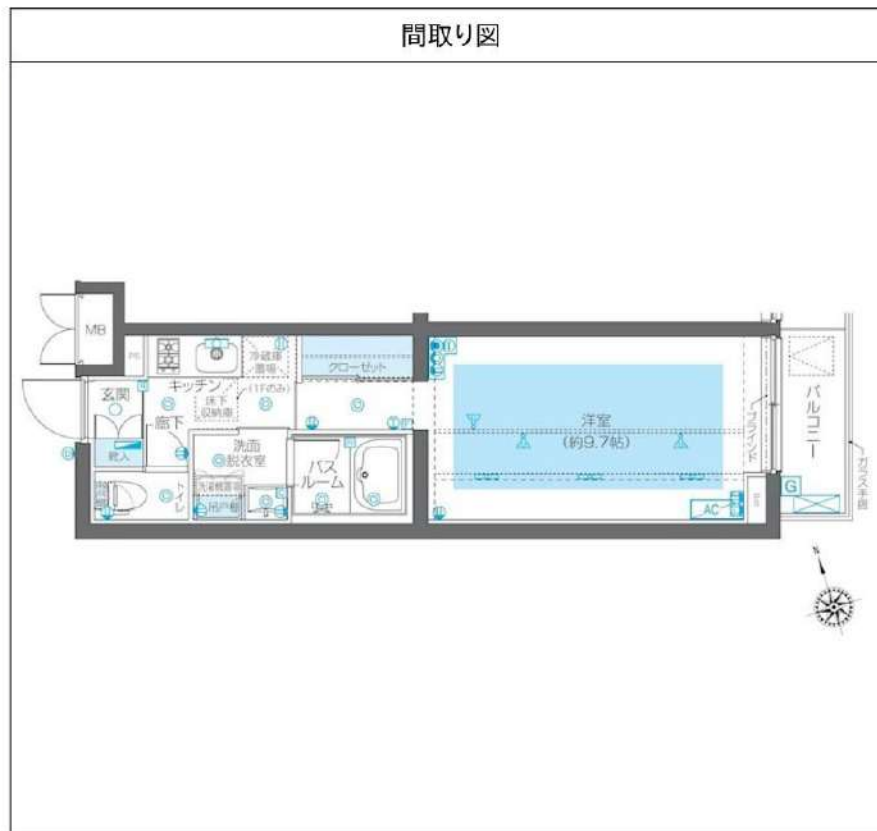
# ZOOM広尾 407

物件種別	間取り	賃料	管理費等
マンション	1K	141,000円	9,000円

敷金/保証金	141,000円	礼金/権利金	0円
敷引/償却金		更新料	1ヶ月(新賃料)
更新事務手数料			
その他費用	<small>[-一時金] 鍵交換費用(税込): 33,000円          [月次費用] 家財保険+付帯サービス(税込): 1,735円          (備考) ■契約時: 当月分+翌月分の賃料・管理費をお支払い頂きます ■ペット飼育時: 敷金1ヶ月追加(別途飼育相則参照・要申請書) ■解約時: ルームクリーニング費用及び借主負担分の原状回復費用をお支払い頂きます</small>		
物件所在地	東京都渋谷区恵比寿2丁目27番10号		
交通	東京メトロ日比谷線 広尾駅 徒歩10分 山手線 恵比寿駅 徒歩12分		
間取り詳細	4階: 洋室 9.70畳		
構造	鉄筋コンクリート 4階 / 6階建		
面積	28.85㎡	向き	東
築年月	2020年3月31日	契約期間	普通借家契約 2年
退去日		入居時期	相談
駐車場	要問合せ 駐輪場 バイク置き場		
設備	2口ガス 独立洗面台 脱衣室 浴室換気乾燥機 追焚 温水洗浄便座 角部屋 床暖房		
入居諸条件	ペット可		
損害保険			
保証会社	必須 トーシンライフ、オリコフォレントインシュア、全保連/保証料: 初回=賃料等×50%、月額=賃料等×1%		
備考	■民泊利用不可 ■自転車: 月額500円 バイク: 月額2,000円(契約時2年間一括払い※台数要確認) ■部屋タイプ: N-A ◆内見予約は『スマート内覧』◆ ■外国籍相談可(申込条件: 在留カード必須、日本語読み書き出来る方、連帯保証人必須: 日本人又は永住者) ■大手法人保証会社未加入時: 敷金・礼金を各1ヶ月追加		

外観

その他



※図面と異なる場合は現況を優先となります。

新宿本店

新宿区新宿3-21-4新宿ニュータワービル1階  
TEL: 03-6279-2032



みずべや  
水商売のお部屋



あずま通り店

新宿区歌舞伎町1-8-3良川ビル2階  
TEL: 03-6205-5732



入居可能予定日

5月28日

0401号室

## 白金台アパートメント

東京メトロ南北線「白金台」 徒歩5分 / JR山手線「目黒」 徒歩14分



### Room Detail

最寄り駅より徒歩約5分の好立地!

敷金・礼金ゼロ! キャンペーン中!

1R / 40㎡

敷金

無し

礼金

無し

共益費

15,000 円

月額合計

209,000 円

保険等

加入要: 20,000円/2年

マンション・ビル

194,000 円



東京都港区 白金台5丁目14-1

構造 鉄骨鉄筋コンクリート造7階建/4階部分

戸数 29戸

完成 1999年11月15日

設備

BS、CS、オートロック、防犯カメラ、宅配用ボックス、エレベーター、自転車駐輪可、CATV、モニター付インターホン、盗防物防、コンロ口数3、バス・トイレ別、シャワー、洗面所独立、温水洗浄暖房便座、室内洗濯機置場、浴室乾燥機、エアコン、トランクルーム、下駄箱、収納スペース、加ベット、フローリング、バルコニー

備考

■解約予告2ヶ月前(日割) ■更新料: 新賃料の1ヶ月分 ■第一保証会社: エポス(初回料: 40%、月次: 無、更新料: 10000円/1年 or 14000円/1年) ■第二保証会社: JRAG(初回料: 70%、月次: 無、更新料: 10000円/1年) ■退去時RC代(税別): 50,000円、エアコン清掃費1基辺り: 15,000円 ■1年未満解約違約金: FRと同月分(FR無又は1ヶ月未満は1ヶ月分) 総賃料額敷金・礼金ゼロ! キャンペーン中! 駐車場サイズ(機械式): 全長5000mm・全幅1850mm・全高1550mm・重量1.9トン。給湯料として1立米あたり1,700円の借主負担あり。水商売、外国籍(日本語が話せてかつ緊急連絡先に日本人もしくは永住権をお持ちの方設計必要)可。大手法人で保証会社を外す場合は敷金1ヶ月積み増し。

Point

\*記載の情報と現況が異なる場合現況を優先します

新宿本店

新宿区新宿3-21-4新宿ニュータワービル1階  
TEL: 03-6279-2032



みずびや  
水商売のお部屋



あずま通り店

新宿区歌舞伎町1-8-3良川ビル2階  
TEL: 03-6205-5732

入居可能予定日

**5月28日**

**0401** 号室

## 白金台アパルトメント

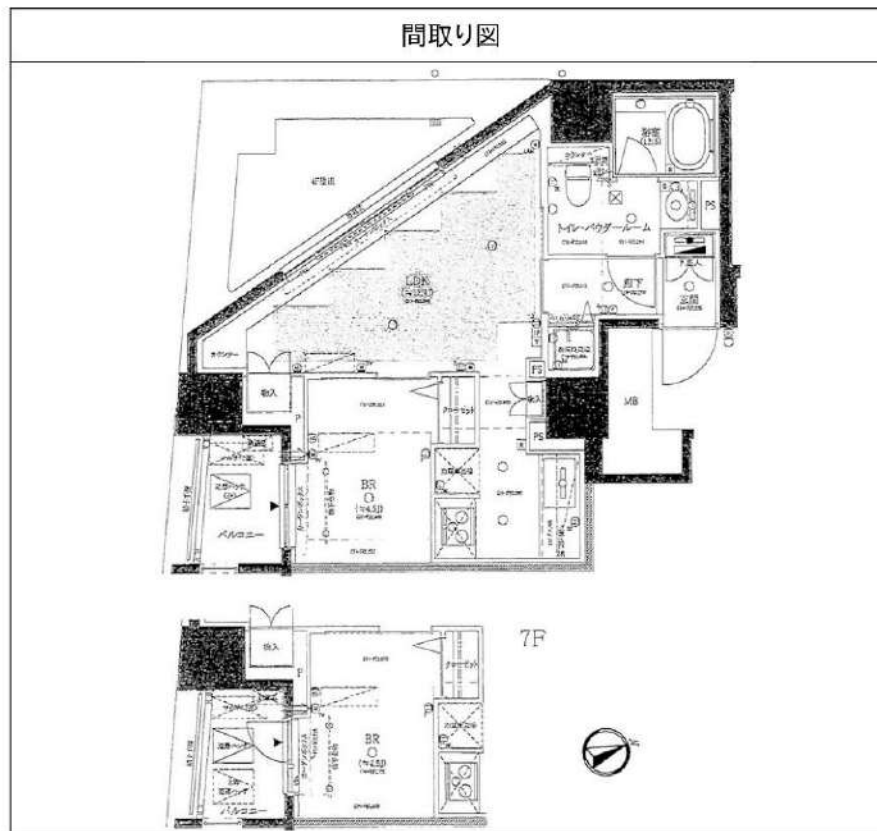
 東京メトロ南北線「白金台」 徒歩5分 / JR山手線「目黒」 徒歩14分



# オープンレジデンス南青山骨董通り 701

物件種別	間取り	賃料	管理費等
マンション	1LDK	200,000円	20,000円

敷金/保証金	0円	礼金/権利金	0円
敷引/償却金		更新料	1ヶ月(新賃料)
更新事務手数料			
その他費用	<small>[-一時金] 鍵交換費用(税込): 27,500円                  [月次費用] 家財保険+付帯サービス(税込): 1,835円                  (備考) ■契約時: 当月分+翌月分の賃料・管理費をお支払い頂きます ■ペット飼育時: 敷金1ヶ月追加(別途飼育相則参照・要申請書) ■解約時: ルームクリーニング費用及び借主負担分の原状回復費用をお支払い頂きます</small>		
物件所在地	東京都港区南青山6丁目6-21		
交通	東京メトロ半蔵門線 表参道駅 徒歩10分		
間取り詳細	7階: LDK 12.40畳, 洋室 4.50畳		
構造	鉄筋コンクリート 7階 / 15階建		
面積	42.90㎡	向き	南
築年月	2013年9月9日	契約期間	普通借家契約 2年
退去日		入居時期	即入居
駐車場	駐輪場		
設備	3口コンロ(グリル付) 独立洗面台 ミストサウナ付き浴室換気乾燥機 追焚 温水洗浄便座 床暖房		
入居諸条件	ペット可, 二人入居可		
損害保険			
保証会社	必須 トーシンライフ、オリコフォレントインシュア、全保連/保証料: 初回=賃料等×50%、月額=賃料等×1%		
備考	■民泊利用不可 ■駐輪場: 有 ※諸条件要確認 ■部屋タイプ: F ■大手法人保証会社未加入時: 敷金・礼金を各1ヶ月追加 ◆内見予約は『スマート内覧』◆ ■外国籍相談可(申込条件: 在留カード必須、日本語読み書き出来る方、連帯保証人必須: 日本人又は永住者)		



※図面と異なる場合は現況を優先となります。

**新宿本店** 新宿区新宿3-21-4新宿ニューターワビル1階 TEL: 03-6279-2032
 
**みずばや** 水商売のお部屋
 
**あずま通り店** 新宿区歌舞伎町1-8-3良川ビル2階 TEL: 03-6205-5732

☆セコム対応のハイセキュリティマンション☆

★家具・家電付賃貸へ変更可★すぐお住まいになれます

Access

東京メトロ銀座線  
「外苑前」 駅徒歩 6分

東京メトロ半蔵門線  
「表参道」 駅徒歩 8分



0101 号室 専有面積 32.86㎡

間取 1LDK

賃料 **215,000** 円/月

共益費 15,000 円/月

物件概要

所在地 / 東京都渋谷区神宮前3丁目7-13  
 構造・規模 / 鉄筋コンクリート造 4階建 地下1階  
 総戸数 / 12 戸  
 築年月 / 2022年03月31日  
 入居日 / 2024年05月19日

契約条件

敷金0ヶ月・礼金0ヶ月

保証システム利用料:家賃総額の55%~(最低金額5.5万円)  
 24Hサポート料22,000円/1年・鍵交換代19,800円  
 室内抗菌処理代16,500円事務手数料5,500円  
 当社指定賃貸入居者総合保険加入の事(別途費用)  
 ※賃料口座引落し(口座振替手数料:月額550円)  
 普通賃貸借1年契約(更新型)※  
 ※1、2回目の更新時5%の賃料改定あり。更新料は1回のみ。  
 2回目以降の更新料は無い為、安心して永くお住まいいただけます  
 ◆セコム連絡先シート提出必須

- コンクリート打ち放しのお洒落な外観
- 安心！24時間マンションセキュリティ
- 安心！共用部には防犯カメラ4台設置
- モニター付きオートロックシステム
- 防犯性の高いダブルロック・ディンプルキー
- ★収納豊富なウォークインクローゼット
- 床フローリング仕様・エアコン装備(2基)
- お洒落なライティングレール・ダウンライト
- システムキッチン(耐震吊戸棚・下収納有)
- キッチン2口ガスコンロ(温度センサー付)
- ★ネットWi-Fi使い放題(つなぐネット)
- ↑速度等詳細はTEL0120-359-841
- 便利で嬉しい！お湯張り機能付きバス
- ★雨天・冬は必須！浴室換気乾燥暖房涼風機
- パウダールーム独立洗面台
- ペット可:小型犬・猫1匹※別途敷金1ヶ月
- 24時間受取可能！宅配BOX
- 大型バイク(空き状況条件等要確認)
- 自転車置場:初回登録料3,300円
- 2人入居・外国籍入居可能・海外審査可能



24時間安心サポート

設備のトラブルに24時間365日の受付体制

医療健康サービス 24

看護師が24時間365日ご相談に応じます。

※図面と現況が異なる場合、現況優先とさせていただきます。  
 ※退去時清掃費用、更新時更新費用等がございます。

新宿本店 新宿区新宿3-21-4新宿ニュータワービル1階  
 TEL: 03-6279-2032



みずぺや  
水商売のお部屋



あずま通り店 新宿区歌舞伎町1-8-3良川ビル2階  
 TEL: 03-6205-5732

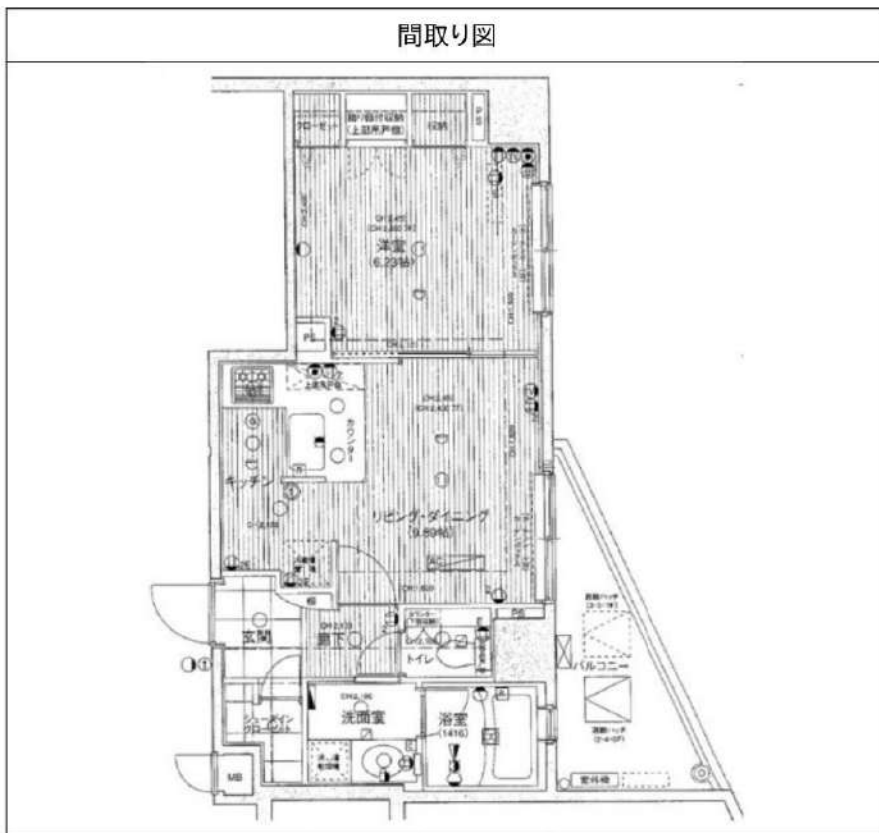
# デュオ・スカーラ赤坂 II 604

物件種別	間取り	賃料	管理費等
マンション	1LDK	229,000円	15,000円

《必須》ペルプラス[家財保険/設備トラブル24時間駆け付け/騒音・近隣トラブルサポート]  
【月額:2200円(税込)]or【2年一括:44000円(税込)]選択可※但し一括払いは途中解約返金不可

【建物管理会社:日本ハウズイング株式会社 TEL:03-3582-1077】 ペット種類・インターネット・BS・CS・駐車場・バイク置き場・駐輪場など共有部分に関しては建物管理会社にご確認下さい ※ペット可の場合は敷金1か月積増/償却となります。

外観	
その他	



敷金/保証金	0円	礼金/権利金	0円
敷引/償却金		更新料	1.5ヶ月(新賃料)
更新事務手数料	0円		
その他費用	[一時金] 鍵交換費: 33,000円, 室内抗菌代: 13,000円 [月次費用] ペルプラス: 2,200円		
物件所在地	東京都港区赤坂2丁目6-22		
交通	東京メトロ千代田線 赤坂駅 徒歩2分 東京メトロ南北線 溜池山王駅 徒歩4分 東京メトロ銀座線 赤坂見附駅 徒歩6分		
間取り詳細	LD 9.60畳, 洋室 6.20畳		
構造	鉄筋コンクリート 6階 / 11階建		
面積	42.36㎡	向き	東
築年月	2001年8月	契約期間	普通借家契約 2年
退去日	2024年3月26日	入居時期	相談
駐車場			
設備	24時間換気システム, 2F以上, 2ロコンロ, TVインターホン, インターホン, エアコン, オートロック, ガスコンロ, ガスコロ設置済, クローゼット, システムキッチン, シャワー, シューズボックス, バストイレ別, モニタ付オートロック, 給湯, 当社管理物件, 室内洗濯機置場, BS, CS, 光ファイバー, 温水洗浄便座, 洗面化粧台, 洗面所独立, 洗面台, 脱衣所, 暖房便座, 浴室乾燥, 追い焚き風呂, カウンターキッチン, クローゼット2ヶ所, シューズウォークインクローゼット, フローリング, 角住戸, 全居室フローリング, 浴室暖房, エレベーター		
入居諸条件	ペット相談, ルームシェア相談, 飲食店不可, 外国人相談, 楽器使用不可, 高齢者相談, 子供相談, 事務所不可, 性別不問, 単身可, 二人入居可, 法人可		
損害保険			
保証会社	必須 指定保証会社: 初回契約時: 50% / [リロ: 月1,000円] [URAG: 1万円/年(月330円)] [カーサ: 月1%] [エゴス: 月1.3%] [ジャックス: 月額保証料1%]		
備考	【必ず】図面はいい生活スクエア【必ず】図面はいい生活スクエアより取得ください《必須》ペルプラス[家財保険/設備トラブル24時間駆け付け/騒音・近隣トラブルサポート] 【月額:2200円(税込)]or【2年一括:44000円(税込)]選択可※但し一括払いは途中解約返金不可短期解約違約金: 1年未満は総賃料2ヶ月分, 1年以上1.5年未満は総賃料1.5ヶ月分。ペット飼育可能の場合は敷金積増/償却となります。法人様申込の場合、条件によっては礼金増額になる場合がございます。		

※図面と異なる場合は現況を優先となります。

新宿本店 新宿区新宿3-21-4新宿ニューターワビル1階  
TEL: 03-6279-2032



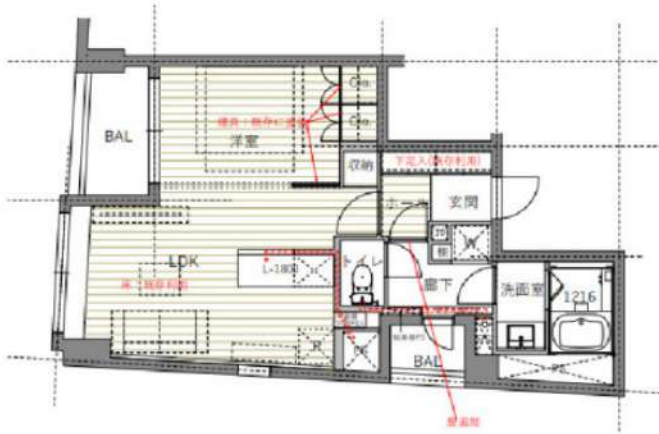
みずべや  
水商売のお部屋



あずま通り店 新宿区歌舞伎町1-8-3良川ビル2階  
TEL: 03-6205-5732

# シティテラス赤坂 0201

室内フルリノベーション済！  
人気の赤坂エリア！



賃貸条件	賃料 敷金	278,000円 0ヶ月	共益費 礼金	18,000円 0ヶ月
所在地	東京都港区赤坂6丁目5-27			
交通	千代田線「赤坂」駅 徒歩2分			
	銀座線「溜池山王」駅 徒歩10分			
	南北線「六本木一丁目」駅 徒歩11分			
種別	賃貸マンション	構造	鉄筋コンクリート	
規模	地上6階建て/2階部分		間取	1LDK
専有面積	42.42㎡		築年数	2001年3月
入居可能日	相談 2024年4月中旬		現況	空家
更新料	新賃料の1ヶ月		向き	北東
保険	18,000円(2年)		鍵交換代 ※税込	38,500円
保証会社	※エポス ルームIDからの審査になります。 【ルームID】月額総賃料の50%/月次保証料、月額総賃料の1.5% 【オリコフォレントインシュア】→月額総賃料の50%～/年間保証料10,000円～※引落とし手数料330円(税込)掛かる場合あり			
費用	プレミアムデスク2年(税込)：16,500円 害虫バリア(税込)：16,500円 契約時ルームクリーニング費用(税込)：52,030円			
必要書類	■審査時：顔写真付き身分証、在籍証明、収入証明 ■契約時：住民票			
その他	ペット	不可	楽器	不可
	事務所	不可	法人	可
	駐輪場	ステッカー代1,100円(税込)	バイク	有 満車
	駐車場	無	トランク ルーム	無
	先行	申込(内見後契約)	インター ネット	別途契約フレック光 0120-116116
備考	■短期解約違約金：1年未満1カ月 ■解約予告：2カ月前 ■プレミアムデスク代の中に登録料4,400円(税込)を含みます。 ■大手法人契約時【+礼1】で諸条件ご相談可 ■本物件は電子契約となります。 ※退去時に別途エアコンの清掃費用を頂戴いたします。 ※鍵交換が入居後対応になる場合がございます			
共用管理	株式会社S-FITパートナーズ			

※図面と現況が異なる場合は、現況優先となります。 情報掲載日 2024/3/14

※写真は参考となります



ローソン NL赤坂通店まで328m  
フラワークリーニング赤坂店まで353m



新宿本店

新宿区新宿3-21-4新宿ニュータウンビル1階  
TEL：03-6279-2032



みずうた  
水商売のお部屋



あずま通り店

新宿区歌舞伎町1-8-3良川ビル2階  
TEL：03-6205-5732