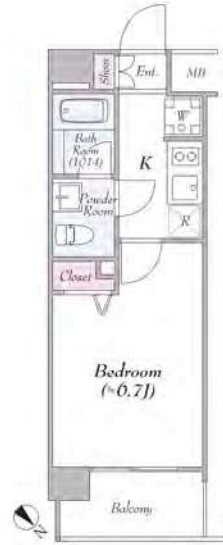


外観



間取り



プレール・ドゥーク東京CANAL

506

賃料	69,000円		
管理・共益費	管理費 15,000円	共益費 0円	
間取り	1K	物件種別	マンション
敷金	-	礼金	1.0ヶ月
交通	JR京葉線「潮見」駅 徒歩 7分		
物件所在地	東京都江東区枝川三丁目8-27		
構造	鉄筋コンクリート造	地上 9階建	5階部分
専有面積	22.34㎡	向き	北東
築年月	2006年 5月	入居時期	202年 5月下旬
契約期間	2年間（更新可）	原状回復	退去時精算
更新料	新賃料1ヶ月分	更新事務手数料	新賃料0.5ヶ月分+税
損害保険	2年	20,000円	
その他費用	鍵交換代:27500円 引越虫駆除サービス:17600円 安心入居サポート:16500円		
駐車場・駐輪場・バイク置場等の建物設備については下記建物管理会社へお問い合わせ下さい。			
建物管理会社	キノシタコミュニティ	03-5908-2257	
保証会社	必須 (あんしん保証等)	初回保証料、賃料等の合計金額の50% 年間更新料、10,000円	
セールスポイント			
設備	モニター付オートロック 防犯カメラ ディンプルキー ダブルロック 分譲タイプ 管理人室 エレベーター 宅配BOX フローリング 風除室 クローゼット シューズボックス ガス2ロコンロ バストイレ別 温水洗浄便座 ガス給湯 室内洗濯機置場 洗面化粧台 浴室換気乾燥機 24h換気有 システムキッチン 敷地内ゴミ置き場 メールボックス エアコン 角部屋		
備考	※ペット飼育不可		

エントランス



室内

キッチン

バスルーム

※図面と現状が異なる場合は、現状が優先となります。■申込の際はITAMIDBBにてお願いします。■お部屋は原則として「クリーニング中」以外現状渡しです。■保証会社必須(あんしん保証・ルームバンクインシュアなど複数取扱有)。初回保証料は、賃料等の合計金額の50%。年間更新料は10,000円。但し、大手法人契約の場合で保証会社利用しない場合は敷金1か月分増です。■ペット飼育可の物件でペットを飼育する際は、申込書にその旨(種類・数)を記載。敷金1か月分増(退去時償却)。建物管理規約等により制限があります。また管理規約や使用細則等の違反により賃貸借契約が解除となる場合があります。■建物全館禁煙(電子タバコ含む)です。但し、専有部分においては、退去時に天井壁クロスを張替え(借主全額負担)を事前に承諾します。■短期違約(1年未満・フリーレント)が適用中の物件の場合は1年9か月未満(違約金賃料等の1か月分)。■解約予告2か月前。更新料、新賃料1か月分。更新事務手数料0.5か月分(税別)。■駐車場・駐輪場・バイク置場については建物管理会社への空き確認を要します。また、お申し込みは原則別途建物管理会社にお申し込み願います。■楽器使用相談物件可の物件の場合、建物管理規約等の制限があります。使用時間、音量について他の居住者様へのご配慮をお願いします。騒音苦情については、契約解除となる場合があります。■退去時にルームクリーニング、エアコンクリーニング等の費用負担があります。■インターネット回線については入居者様ご自身の責任で利用となります。ご希望の回線が建物に導入されていない場合もございます。■空き予定の場合は、先行契約となります。■空き予定の物件の場合、室内写真の提供が出来ない場合があります。

新宿本店 新宿区新宿3-21-4新宿ニューワークビル1階 TEL:03-6279-2032



みずもとべぷ 水商売のお部屋

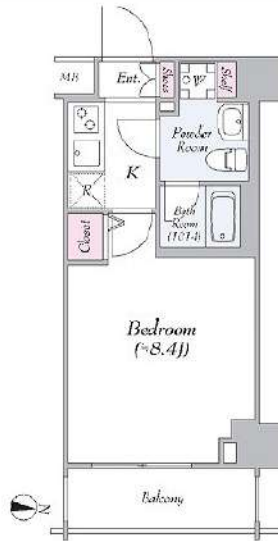


あずま通り店 新宿区歌舞伎町1-8-3良川ビル2階 TEL:03-6205-5732

外観



間取り



プレール・ドゥーク潮見

409

賃料	74,000円		
管理・共益費	管理費 15,000円	共益費	0円
間取り	1K	物件種別	マンション
敷金	-	礼金	1.0ヶ月
交通	JR京葉線「潮見」駅 徒歩 3分		
物件所在地	東京都江東区潮見二丁目10-12		
構造	鉄筋コンクリート造	地上 8階建	4階部分
専有面積	25.51㎡	向き	東
築年月	2011年 9月	入居時期	2024年5月上旬
契約期間	2年間（更新可）	原状回復	退去時精算
更新料	新賃料1ヶ月分	更新事務手数料	新賃料0.5ヶ月分+税
損害保険	2年	20,000円	
その他費用	鍵交換代:27500円 安心入居サポート:17600円 引越虫駆除サービス:16500円		
駐車場・駐輪場・バイク置場等の建物設備については下記建物管理会社へお問い合わせ下さい。			
建物管理会社	キノシタコミュニティ 03-5908-2257		
保証会社	必須 (あんしん保証等)	初回保証料、賃料等の合計金額の50% 年間更新料、10,000円	
セールスポイント	ペット可（室内犬・猫に限る）		
設備	モニター付オートロック 防犯カメラ ディンプルキー ダブルロック 分譲タイプ 管理人室 エレベーター 宅配BOX フローリング 風除室 クローゼット シューズボックス ガス2ロコンロバスタイレ別 ガス給湯 室内洗濯機置場 洗面化粧台 浴室換気乾燥機 システムキッチン 敷地内ゴミ置き場 メールボックス エアコン 人感センサー		
備考			

エントランス



室内



キッチン



バスルーム



※図面と現状が異なる場合は、現状が優先となります。■申込の際はITAMIDBBにてお願いします。■お部屋は原則として「クリーニング中」以外現状渡しです。■保証会社必須(あんしん保証・ルームバンクインシュアなど複数取扱有)。初回保証料は、賃料等の合計金額の50%。年間更新料は10,000円。但し、大手法人契約の場合で保証会社利用しない場合は敷金1か月分増です。■ペット飼育可の物件でペットを飼育する際は、申込書にその旨(種類・数)を記載。敷金1か月分増(退去時償却)。建物管理規約等により制限があります。また管理規約や使用細則等の違反により賃貸借契約が解除となる場合があります。■建物全館禁煙(電子タバコ含む)です。但し、専有部分においては、退去時に天井壁クロスを張替え(借主全額負担)を前提に容認します。■短期違約(1年未済・フリーレント)がついての契約の場合は1年9か月未済)違約金賃料等の1か月分。■解約予告2か月前。更新料、新賃料1か月分。更新事務手数料0.5か月分(税別)。■駐車場・駐輪場・バイク置場については建物管理会社への空き確認を要します。また、お申し込みは原則別途建物管理会社にお申し込み願います。■楽器使用相談物件可の物件の場合、建物管理規約等の制限があります。使用時間、音量について他の居住者様へのご配慮をお願いします。騒音苦情については、契約解除となる場合があります。■退去時にルームクリーニング、エアコンクリーニング等の費用負担があります。■インターネット回線については入居者様ご自身の責任で利用となります。ご希望の回線が建物に導入されていない場合もございます。■空き予定の場合は、先行契約となります。■空き予定の物件の場合、室内写真の提供が出来ない場合があります。



外観



間取り



プレール・ドゥーク木場駅前

901

賃料	82,500円		
管理・共益費	管理費 15,000円	共益費	0円
間取り	1K	物件種別	マンション
敷金	-	礼金	1.0ヶ月
交通	東京メトロ東西線「木場」駅 徒歩 2分 東京メトロ東西線「東陽町」駅 徒歩 9分		
物件所在地	東京都江東区東陽三丁目4-4		
構造	鉄筋コンクリート造	地上14階建	9階部分
専有面積	25.67㎡	向き	北
築年月	2013年 7月	入居時期	2024年6月上旬
契約期間	2年間（更新可）	原状回復	退去時精算
更新料	新賃料1ヶ月分	更新事務手数料	新賃料0.5ヶ月分+税
損害保険	2年	20,000円	
その他費用	鍵交換代:27500円 安心入居サポート:17600円 引越虫駆除サービス:16500円		
駐車場・駐輪場・バイク置場等の建物設備については下記建物管理会社へお問い合わせ下さい。			
建物管理会社	キノシタコミュニティ	03-5908-2257	
保証会社	必須 (あんしん保証等)	初回保証料、賃料等の合計金額の50% 年間更新料、10,000円	
セールスポイント	ペット可（小型犬または猫一匹）		
設備	モニター付オートロック 防犯カメラ ディンプルキー ダブルロック 角部屋 分譲タイプ 管理室 エレベーター 宅配ボックス フローリング 風除室 クローゼット シューズボックス ガス2ロコンロ バストイレ別 温水洗浄便座 ガス給湯 室内洗濯機置場 洗面化粧台 浴室換気乾燥機 24h換気有 システムキッチン 敷地内ゴミ置場 メールボックス エアコン 人感センサー		
備考			

エントランス



室内



キッチン



バスルーム



※図面と現状が異なる場合は、現状が優先となります。■申込の際はITAMIDBBにてお願いします。■お部屋は原則として「クリーニング中」以外現状渡しです。■保証会社必須(あんしん保証・ルームバンクインシュアなど複数取扱有)。初回保証料は、賃料等の合計金額の50%。年間更新料は10,000円。但し、大手法人契約の場合で保証会社利用しない場合は敷金1か月分増です。■ペット飼育可の物件でペットを飼育する際は、申込書にその旨(種類・数)を記載。敷金1か月分増(退去時償却)。建物管理規約等により制限があります。また管理規約や使用細則等の違反により賃貸借契約が解除となる場合があります。■建物全館禁煙(電子タバコ含む)です。但し、専有部分においては、退去時に天井壁クロスを張替え(借主全額負担)を前提に容認します。■短期違約(1年未満・フリーレント)が適用の場合は1年9か月未満(違約金賃料等の1か月分)。■解約予告2か月前。更新料、新賃料1か月分。更新事務手数料0.5か月分(税別)。■駐車場・駐輪場・バイク置場については建物管理会社への空き確認を要します。また、お申し込みは原則別途建物管理会社にお申し込み願います。■楽器使用相談物件可の物件の場合、建物管理規約等の制限があります。使用時間、音量について他の居住者様へのご配慮をお願いします。騒音苦情については、契約解除となる場合があります。■退去時にルームクリーニング、エアコンクリーニング等の費用負担があります。■インターネット回線については入居者様ご自身の責任で利用となります。ご希望の回線が建物に導入されていない場合もございます。■空き予定の場合は、先行契約となります。■空き予定の物件の場合、室内写真の提供が出来ない場合があります。



総武線亀戸駅 徒歩9分 東武亀戸線亀戸水神駅 徒歩2分
東武亀戸線東あずま駅 徒歩12分

FR :

クレヴィスタ亀戸Ⅲ 409

東京都江東区亀戸8丁目15-3

構造 鉄筋コンクリート10階建

面積 25.60㎡

竣工 2020年1月

間取り 1K



退去予定日：2024/03/07
方角：南



※タイプにより床・建具の色が異なりますので必ず現地をご確認ください。

セールスポイント

こだわりで選びたい方におすすめ。江東区エリアで住まいをお探しなら「クレヴィスタ亀戸Ⅲ」。室内設備は洗面所独立・浴室乾燥機など豊富に揃っており、過ごしやすいお部屋となっております。駐輪場付き物件です。利便性の高い暮らしをするなら江東区へのお引越をご検討してみたいはいかがでしょうか？住み良い環境が整っているので、生活に困ることはありません。賃貸情報のことなら、当社にお任せ下さい。

スマートホーム

スマホアプリ「Space Core」で利用可。お部屋により設置されている機器が異なる場合や、非設置の物件もございますので現地をご確認ください。【機能】①スマートロック②温湿度センサー③室内防犯カメラ④赤外線家電操作機能⑤管理会社とのチャット機能など

※図面と現況が異なる場合は現況優先になります。



▼賃貸借条件

賃料	88,000円
共益費	15,000円
契約期間	2年
更新料	新賃料の1ヶ月
▼その他条件	
ペット	相談
法人	可
外国籍	留学生(語学/専/短) 敷金+1.5 社会人・大学生 敷金+1

※法人(保証会社不可):敷金+2ヶ月/礼金+2ヶ月
※水・風可:敷金+1ヶ月
※2人入居:敷金+1ヶ月
※ペット:小型犬+1ヶ月/猫+1.5ヶ月(償却)
※不動産業者入居不可(連保も不可)
※民泊転貸禁止
※先行申込可・先行契約不可

▼初期費用

敷金	0ヶ月
礼金	0ヶ月
保証:イオースカート	緊急連絡先40%
保証:ルームバンク 口振手数料¥330	緊急連絡先40%
保証:GTN	GTN 外国籍の方エポスグローバルプラン 総額家賃の100% +月次費用 総額家賃の2%
その他月額費用	リビングアシスト総合保険 800円
室内清掃費用	44,000円
鍵交換代	33,000円
その他初期費用	書類作成代 11,000円
入居時期	予定2024年3月下旬

新宿本店

新宿区新宿3-21-4新宿ニュータウンビル1階
TEL: 03-6279-2032



みずべや
水商売のお部屋



あずま通り店

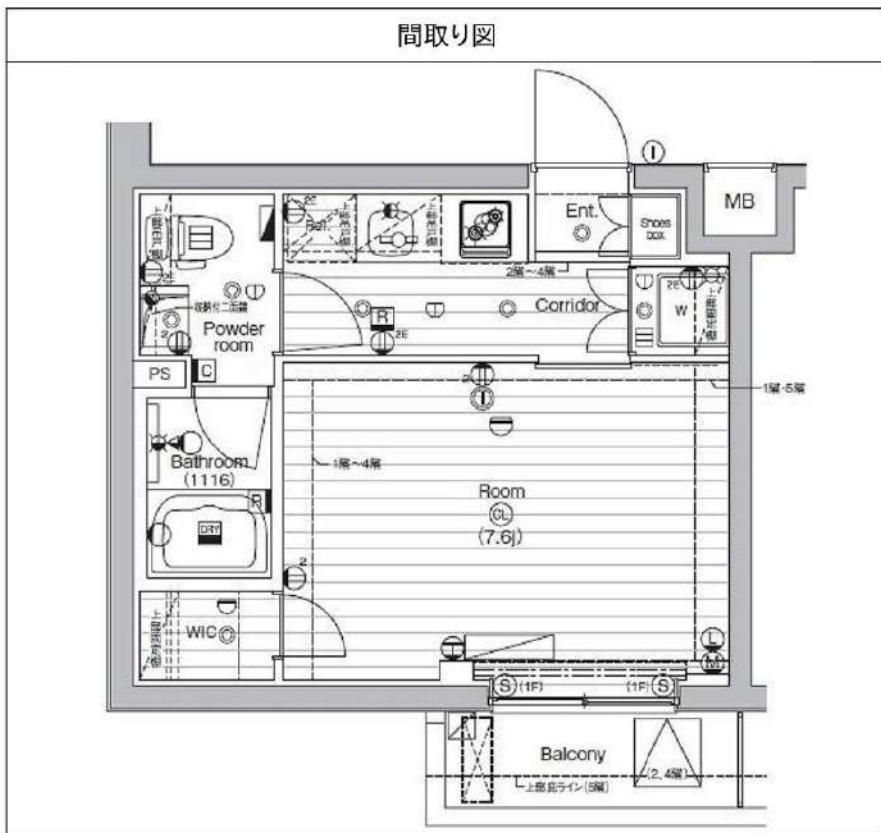
新宿区歌舞伎町1-8-3良川ビル2階
TEL: 03-6205-5732

PREMIUM CUBE 西大島 406

物件種別	間取り	賃料	管理費等
マンション	1K	94,000円	15,000円

【Wi-Fiインターネット無料!※シーファイブ】ペット2匹可 築浅高級賃貸マンション

【Wi-Fiインターネット無料!※シーファイブ】ペット2匹可 築浅高級賃貸マンション



敷金/保証金	0円	礼金/権利金	94,000円
敷引/償却金	0円	更新料	1.5ヶ月(新賃料)
更新事務手数料			
その他費用			
物件所在地	東京都江東区大島2丁目13-24		
交通	都営新宿線 西大島駅 徒歩6分 東京メトロ半蔵門線 住吉駅 徒歩11分 中央・総武線各停 亀戸駅 徒歩14分		
間取り詳細			
構造	鉄筋コンクリート 4階 / 5階建		
面積	25.41㎡	向き	北
築年月	2020年1月	契約期間	普通借家契約 2年
退去日		入居時期	2024年5月13日
駐車場	駐輪場 バイク置き場		
設備	浴室乾燥、ガス給湯、バス・トイレ別、CS、押入、2口コンロ、ガスキッチン、温水洗浄便座、エアコン、室内洗濯機置場、シャワー、BS、ウォークインクローゼット、モニタ付オートロック、洗面化粧台、ネット使用料不要、クローゼット、フローリング、システムキッチン、トイレ有、ガスコンロ、ユニットバス、ガスコンロ設置済、バス有、シューズボックス、インターホン、デザイナーズ、エレベーター、外壁タイル張り、宅配BOX		
入居諸条件	ペット可、事務所不可、二人入居可		
損害保険	要 23,000円(2年)		
保証会社	必須 保証会社必須/～50%		
備考	■入居中サポート/21450円 ■抗菌代/17600円 ■事務手数料/11000円 ■保証会社必須/～50% ■保険/23000円 ■鍵費用/22000円 ■契約期間(2年普借)※違約金有☆AZPの賃料+1万円でスーパーゼロプラン適用★0 ■ペット飼育時条件有		

※図面と異なる場合は現況を優先となります。

新宿本店 新宿区新宿3-21-4新宿ニュータワービル1階
TEL: 03-6279-2032



みずべや
水商売のお部屋



あずま通り店 新宿区歌舞伎町1-8-3良川ビル2階
TEL: 03-6205-5732

ハーモニーレジデンス東京イーストサイド 315

物件種別	間取り	賃料	管理費等
マンション	1K	99,000円	15,000円

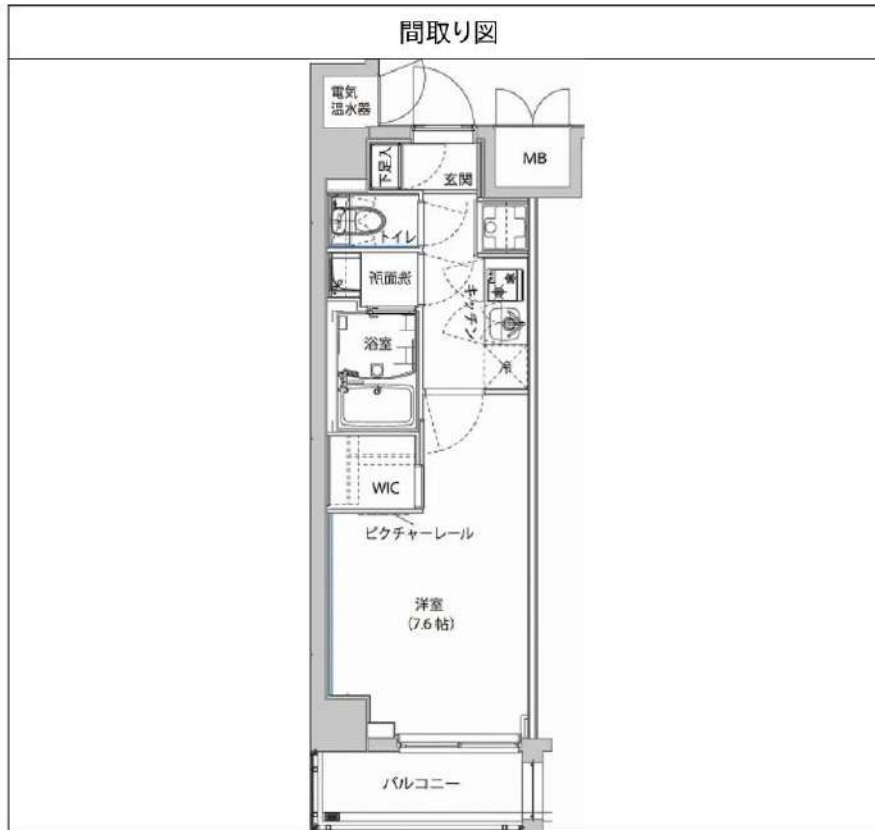
ペット可 高級分譲賃貸マンション 嬉しいバス・トイレ・洗面完全独立タイプ!

ペット可 高級分譲賃貸マンション 嬉しいバス・トイレ・洗面完全独立タイプ!



外観

その他



間取り図

※図面と異なる場合は現況を優先となります。

敷金/保証金	0円	礼金/権利金	0円
敷引/償却金	0円	更新料	1.5ヶ月(新賃料)
更新事務手数料			
その他費用			
物件所在地	東京都江東区大島2丁目39-4		
交通	都営新宿線 西大島駅 徒歩4分 中央・総武線各停 亀戸駅 徒歩11分 中央・総武線各停 錦糸町駅 徒歩19分		
間取り詳細			
構造	鉄筋コンクリート 3階 / 7階建		
面積	26.15㎡	向き	南
築年月	2018年8月	契約期間	普通借家契約 2年
退去日		入居時期	2024年5月9日
駐車場	駐輪場 バイク置き場		
設備	浴室乾燥, IHクッキングヒーター, バス有, 電気給湯, バス・トイレ別, CS, シャワー, 2口コンセント, 温水洗浄便座, エアコン, 室内洗濯機置場, 押入, BS, ウォークインクローゼット, モニタ付オートロック, シューズボックス, クローゼット, フローリング, トイレ有, ユニットバス, オール電化, システムキッチン, 洗面化粧台, TVインターホン, デザイナーズ, エレベーター, 外壁タイル張り, 宅配BOX		
入居諸条件	ペット可, 事務所不可, 二人入居可		
損害保険	要 23,000円 (2年)		
保証会社	必須 保証会社必須/〜50%		
備考	■入居中サポート/21450円 ■抗菌代/17600円 ■事務手数料/11000円 ■保証会社必須/〜50% ■保険/23000円 ■鍵費用/22000円 ■契約期間(2年普借) ※違約金有 ☆AZPの賃料+1万円でスーパーゼロプラン適用 ★0 ■ペット飼育時条件有		

新宿本店 新宿区新宿3-21-4新宿ニュータワービル1階
TEL: 03-6279-2032



みずばや
水商売のお部屋



あずま通り店 新宿区歌舞伎町1-8-3良川ビル2階
TEL: 03-6205-5732

ペット可賃貸！ハイクオリティレジデンス インターネット無料で使い放題♪

Access

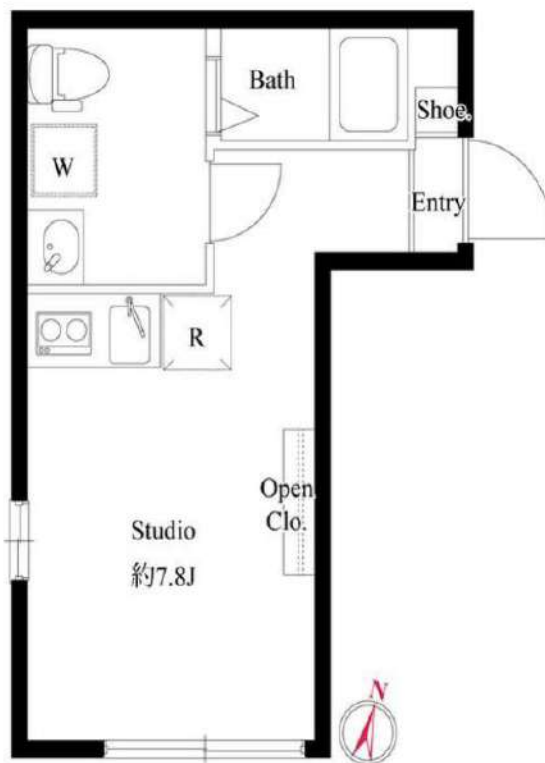
東京メトロ日比谷線
「八丁堀」駅徒歩 3分

東京メトロ有楽町線
「新富町」駅徒歩 8分



- コンクリート打ち放しのお洒落な外観
- カラーTVモニター付オートロックシステム
- 開け閉めしやすい玄関ブッシュフルハンドル
- 防犯性の高いダブルロック・ディンプルキー
- 防犯サムターン・鍵レッド・ドアガード採用
- 床フロアタイル仕様・快適なエアコン1基
- システムキッチン(吊戸棚・下収納有)
- お掃除しやすい！キッチン2口IHコンロ
- バスルームとトイレを独立
- 清潔な暖房便座付き温水シャワートイレ

- 雨天・冬は必須！浴室換気乾燥暖房機
- パウダールーム独立洗面台
- 24時間常時定風量換気システム
- お洒落なダウンライト・シューズボックス
- 24時間受取可能！宅配BOX
- インターネット無料※NTT東日本
- ↑速度等詳細は0120-116-116
- BS・CS110°(要別途契約・費用)
- ペット可：中型犬1匹・猫2匹※敷金1ヶ月
- 退去時清掃費用、更新時更新費用等有り



0302 号室 専有面積 18.57㎡

間取 1R

賃料 **99,000** 円/月

共益費 10,000 円/月

物件概要

所在地／ 東京都中央区湊1丁目7-7
 構造・規模／ 鉄筋コンクリート造 5階建 地下1階
 総戸数／ 9 戸
 築年月／ 2022年05月14日
 入居日／ 2024年04月30日

契約条件

敷金0ヶ月・礼金0ヶ月

C保証システム利用料(家賃総額の50%～)
 ↑エボス保証にて成約となった場合、年次保証料2万円
 24Hサポート料22,000円/2年・鍵交換代19,800円
 室内抗菌処理代16,500円事務手数料5,500円
 当社指定賃貸入居者総合保険加入の事(別途費用)
 ※賃料口座引落し※普通賃貸借2年契約
 ☆キャンペーンは3/末までの成約者様限定
 ※インターネットを利用する場合は事前にお客様にて
 お手続きが必須となります。
 ※本物件にはスマートホームシステムFamiliaが導入されて
 おります。契約開始日から1年経過後、宅外のネットワークからの
 Familiaの使用には月額費用が発生します。※手続き要

24時間安心サポート

設備のトラブルに24時間365日の受付体制

医療健康サービス 24

看護師が24時間365日ご相談に応じます。

※図面と現況が異なる場合、現況優先とさせていただきます。
 ※退去時清掃費用、更新時更新費用等がございます。

新宿本店 新宿区新宿3-21-4新宿ニュータウンビル1階
 TEL: 03-6279-2032



みずべや
 水商売のお部屋



あずま通り店 新宿区歌舞伎町1-8-3良川ビル2階
 TEL: 03-6205-5732

メイクスデザイン住吉 202

江東区千田7-18

RC造 地上7階建て (2014年2月築)

賃料: 100,000円 / 管理費10,000円

敷金: 1ヶ月(ペット飼育時2ヶ月/償却1ヶ月)

礼金: ゼロ

総合保険サポート: 1,000円/月

緊急駆け付けサポート: 15,000円(税別)

鍵交換代金: 30,000円(税別)

保証会社: 初回/月額賃料等の50%~ 年/10,000円

※上記枠内の費用必須

※賃貸が15日以降の場合、前家賃が必要です
(例外あり)

その他条件等

先行契約優先 法人契約可能

外国籍の方、入居可能 / 海外居住者・留学生の審査OK

日本国籍の方 保証会社エコス・他

外国籍の方 保証会社エコス(初回100%・月次3%)

(緊急連絡先 / 日本国内・母国 1名ずつ必要)

包括保険利用可 / 借家人賠償1000万円以上のもの

短期解約違約金の設定あり

(1年以内2ヶ月 / 2年以内1ヶ月)

共用部

駐車場・バイク置場・駐輪場あり

空き状況、使用方法、使用料については下記
共用部管理会社にお問い合わせください。

共用部管理会社 : ㈱メイクスプラス
03-6746-4480



MAKES DESIN SUMIYOSI

間取り

1K 25.41㎡ (洋室8.3帖)



最寄り駅

東京メトロ半蔵門線・都営新宿線 住吉駅 徒歩9分

都営大江戸線 清澄白河駅 徒歩15分

契約期間/更新

契約期間: 2年 (普通賃貸借契約)

更新: 新賃料1ヶ月分 更新事務手数料: 20,000円(税別)

現況

居住中 / 入居時期: 4月下旬 / 内見: 現地対応

室内

※広告有効期限 2024年5月末まで※ご入居の際は使用細則を十分に理解しご使用いただけます。※現況と図面に差異がある場合現況を優先します。



エントランス



仕様 / 制限

ペット飼育可(犬/猫2匹まで)

モニター付きオートロック・ドアツーロック・ディンプルキー・角部屋

システムキッチン・2口ガスコンロ・レンジフード・吊戸棚

バス/トイレ別・浴室乾燥機・ウォシュレット・独立洗面台・室内洗濯機置場

火災報知機・バルコニー・クローゼット・エアコン

宅配BOX・エレベーター・BS・CS・24時間ゴミ出可・防犯カメラ



新宿本店 新宿区新宿3-21-4新宿ニュータウンビル1階
TEL: 03-6279-2032



みずべや
水商売のお部屋



あずま通り店 新宿区歌舞伎町1-8-3良川ビル2階
TEL: 03-6205-5732

リヴェンティ森下駅前

分譲賃貸マンション

【交通】

都営新宿線/都営大江戸線 『森下』駅 徒歩3分

都営新宿線 『菊川』駅 徒歩10分 / 東京外口半蔵門線/都営大江戸線 『清澄白河』駅 徒歩10分

*物件概要

- 所在地 東京都江東区森下2-23-1
- 構造 鉄筋コンクリート造 地上 13階建
- 竣工 2024年 3月 ■ 総戸数 24戸

*賃貸条件

- 敷金 0ヶ月 礼金 0ヶ月
- 契約期間 2年 ■ 更新料 1.5ヶ月分
- 更新事務手数料 5,500円(税込)
- 1年未満解約 違約金として賃料+管理費 2ヶ月分
- 2年未満解約 違約金として賃料+管理費 1ヶ月分
- 保証会社 にじいるライフ *必須加入
保証委託料 【初回】賃料+管理費の80%
【月次保証料】(賃料+管理費)×1%/月 ※1,000円未満は一律1,000円/月
年更新無 決済サービス手数料 550円(税込)/月
- にじいるサポート24(火災保険付き) 月額 2,200円(税込)

*設備概要

エアコン・システムキッチン(2口)・モニター付きインターフォン
浴室換気乾燥機・洗浄機能付き便座・室内洗濯機置き場・独立洗面台
敷地内ゴミ置き場・宅配ボックス・オートロック・防犯カメラ

*備考欄

- 当社指定引越し業者(必須利用)
- 賃料発生日/内見開始日 2024年3月20日~
- 退去時クリーニング費用 賃料1ヶ月+消費税 *初期費用含まない
- 解約予告 2ヶ月前
- ペット飼育可(小型犬・猫 どちらか1匹のみ) 礼金1ヶ月分追加
- 図面と現況が異なる場合は、現況を優先する。

*建物共有部のお問合せ先 駐輪場等の空き状況等

■ 株式会社リヴビルディング(03-6434-0673)



新宿本店 新宿区新宿3-21-4新宿ニュータワービル1階
TEL: 03-6279-2032



みずいべや
水商売のお部屋



あずま通り店 新宿区歌舞伎町1-8-3良川ビル2階
TEL: 03-6205-5732

リヴェンティ森下駅前

分譲賃貸マンション

使い勝手の良いシステムキッチン

使い勝手に配慮したシステムキッチン。混合水栓、レンジフードをビルトイン。すっきりとしたデザインです。

浴室暖房換気乾燥機

雨の日の洗濯にも役立つ浴室暖房換気乾燥機を標準装備しています。

2口ガスコンロ

お湯を沸かしながらの料理など、作業効率を高める2口ガスコンロを採用。料理が快適になります。

清潔で快適な洗浄機能付便座

洗浄機能付の便座を採用。お掃除がしやすく機能的、洗浄力は抜群です。便利な脱臭機能付。

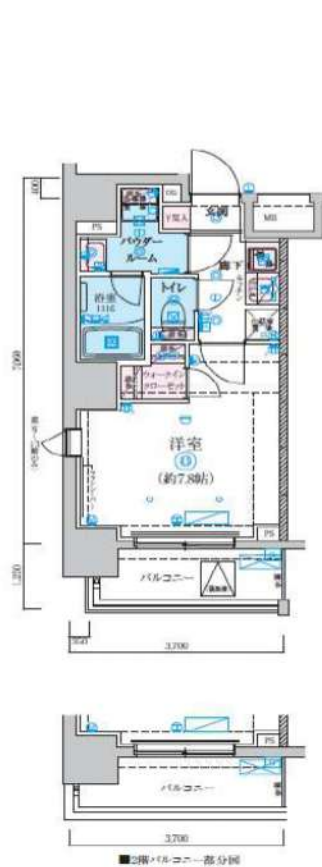
爽やかな1日を実現する洗面化粧台

機能性とデザイン性を求めることで現代のニーズにお応えしています。

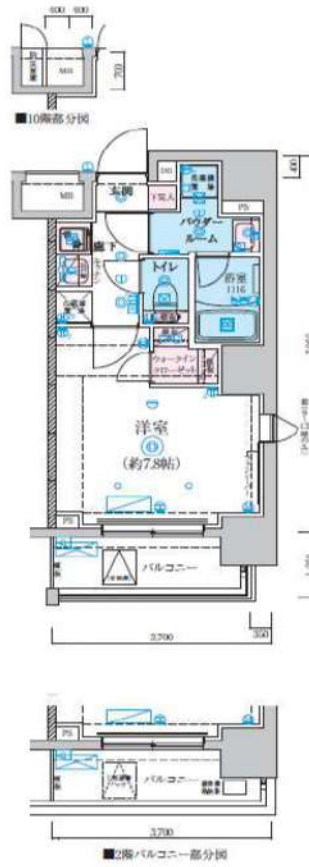
クローゼット

居室をより広く、すっきりとお使いいただくために、クローゼットを採用しています。

Aタイプ



Bタイプ



賃料表

【管理費：10,000円】

階	1301		1302	
	Aタイプ 1K 25.00㎡	114,500円	Bタイプ 1K 25.02㎡	114,500円
12F	1201		1202	
	Aタイプ 1K 25.00㎡	114,000円	Bタイプ 1K 25.02㎡	114,000円
11F	1101		1102	
	Aタイプ 1K 25.00㎡	113,500円	Bタイプ 1K 25.02㎡	113,500円
10F	1001		1002	
	Aタイプ 1K 25.00㎡	113,000円	Bタイプ 1K 25.02㎡	113,000円
9F	901		902	
	Aタイプ 1K 25.00㎡	112,500円	Bタイプ 1K 25.02㎡	112,500円
8F	801		802	
	Aタイプ 1K 25.00㎡	112,000円	Bタイプ 1K 25.02㎡	112,000円
7F	701		702	
	Aタイプ 1K 25.00㎡	111,500円	Bタイプ 1K 25.02㎡	111,500円
6F	601		602	
	Aタイプ 1K 25.00㎡	111,000円	Bタイプ 1K 25.02㎡	111,000円
5F	501		502	
	Aタイプ 1K 25.00㎡	110,500円	Bタイプ 1K 25.02㎡	110,500円
4F	401		402	
	Aタイプ 1K 25.00㎡	110,000円	Bタイプ 1K 25.02㎡	110,000円
3F	302		303	
	Aタイプ 1K 25.00㎡	109,500円	Bタイプ 1K 25.02㎡	109,500円
2F	202		203	
	Aタイプ 1K 25.00㎡	109,000円	Bタイプ 1K 25.02㎡	109,000円

新宿本店

新宿区新宿3-21-4新宿ニューターワビル1階
TEL: 03-6279-2032



みずべば
水商売のお部屋



あずま通り店

新宿区歌舞伎町1-8-3良川ビル2階
TEL: 03-6205-5732