

# アムール 坂村

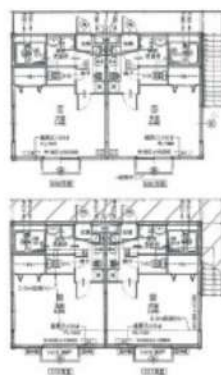
住み替え応援システムRe-Room  
家賃でポイントがたまる！  
住み替えて使ってお得！

安心管理システム24時間管理  
学生・女性にオススメ

2面採光！洋室約8.6帖！

インターネット月額基本使用料無料(BBM-NET)

キッチンには2口ガスコンロ、独立洗面台完備



## ACCESS

東武伊勢崎線 鐘ヶ淵駅 徒歩9分

京成本線 京成関屋 徒歩15分

JR常磐線 南千住 徒歩0分 東京都交通局 梅若橋コミュニティ会館前 乗車6分 徒歩6分

201号室

賃料 73,000円

管理費 0円

敷金 0ヶ月 礼金 1ヶ月

## OUTLINE

間取り 1K タイプ 専有面積 26.61㎡

入居日 2024年04月中旬 内見 4/1~内見予定

「木下の賃貸」友の会費 1,980 円(税込)/月額

所在地 東京都墨田区墨田5丁目13-15

構造 木造 規模 2階建2階

竣工日 2007年04月 総戸数 4戸

駐車場施設 無 空き 無

駐輪場施設 無 空き 無

駐車場敷金 なし 駐車場賃料

ペット飼育 不可 ペット飼育の場合の敷金

方位 北西 ガス LPG

管理運営会社 オーナー自主管理 電気 株式会社エナジーダイレクト推奨

## LEASE CONDITION

契約期間 2年 更新料 新賃料 1ヶ月

解約予告 1ヶ月前に文書で当社宛に通知

鍵交換費 27,500 円(税込) 消毒代 26,400 円(税込)

定額ルームクリーニング代 63,800 円(税込)

## EQUIPMENT

オートロック	洗濯機置場	バルコニー
エレベーター	浴室乾燥機	CATV
TVモニター付きインターフォン	洗浄機能付暖房便座	BSアンテナ
宅配ボックス	追い焚き	CSアンテナ
ガスコンロ	居室床材フローリング	カーシェアリング
IHクッキングヒーター	エアコン	
独立洗面台	浄化槽	

## 備考

- ①保証会社加入必須。木下グループ保証：初回保証料80%、利用手数料月額550円(税込)、継続保証委託料20,000円(2年毎)
- ②木下の賃貸友の会加入必須。入居者補償制度、住まいのトラブル緊急サポート等のサービスを提供。月額1,980(税込)円~/法人プラン月額990円(住まいのトラブル緊急サポートのみ)
- ③定額ルームクリーニング代63,800円(税込)~
- ④CATV、BS・CS110”、インターネット等(導入されているか否かは要確認)には別途契約、費用がかかります。
- ⑤BBM-NET完備。月額基本使用料は無料ですがオプションサービス(物件により利用できない場合があります)には別途費用がかかります。
- ⑥契約時、消毒代26,400円(税込)がかかります。

**新生活応援**  
家電リース

お得！家電は安心の4点セットをご用意しております。

新品 月額 **5,500円**

中古 月額 **4,400円**

木下の賃貸 友の会  
詳細はこちら▶



※図面と現況が異なる場合には現況を優先とします。

**新宿本店**

新宿区新宿3-21-4新宿ニューターワビル1階  
TEL: 03-6279-2032



**みずぺば**  
水商売のお部屋



**あずま通り店**

新宿区歌舞伎町1-8-3良川ビル2階  
TEL: 03-6205-5732



新築 FOR RENT

# MELDIA 両国



バス・トイレ別 浴室乾燥機付き物件

コンビニまで  
徒歩1分

スーパーまで  
徒歩1分

100均ストア  
まで  
徒歩1分

敷金  
0円

礼金  
0円

JR 総武線・都営大江戸線

「両国」駅 徒歩 8分

概要

【物件概要】

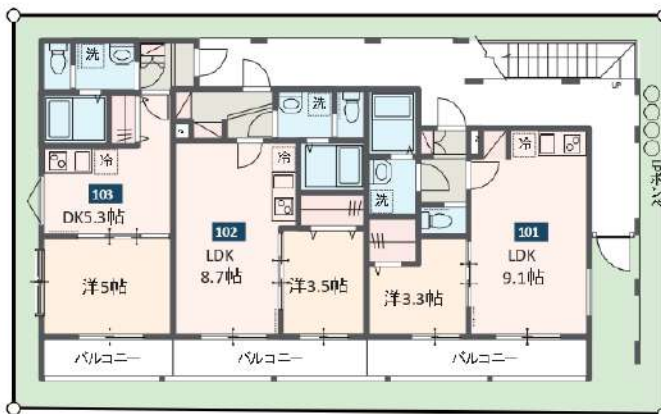
- 所在地: 東京都墨田区錦1丁目11-10 (仮)
- 交通: JR総武線・都営大江戸線「両国」駅徒歩10分
- 構造規模: 不造3階建
- 総部屋数: 9室
- 間取り: (1LDK・1DK)
- 築年月: 2024年3月予定
- 入居: 2024年3月下旬予定
- 備考: 図面に相違がある場合は現状有姿となります。
- 【賃貸条件】
- 敷金: 0円 礼金: 0円
- 共益費: 3,000円
- クリーニング費用: 44,000円
- 更新料: 新築賃の1ヶ月
- 保証会社: 当社指定加入必須、総額賃料の50%~
- 火災保険: 20,000円 (2年間)
- 24時間サポートシステム: 27,500円 (2年間)
- 契約期間: 2年 解約予告2か月前
- 短期解約違約金: 1年未満の解約、賃料1か月分



充実の設備

宅配BOX、エアコン、浴室乾燥機、カラーモニターホン、追い焚き機能付きバス、IHコンロ、全窓Low-eガラス、温水洗浄便座、可動式玄関収納、デンプルカー、フローリング、電子オートロック、独立洗面化粧台

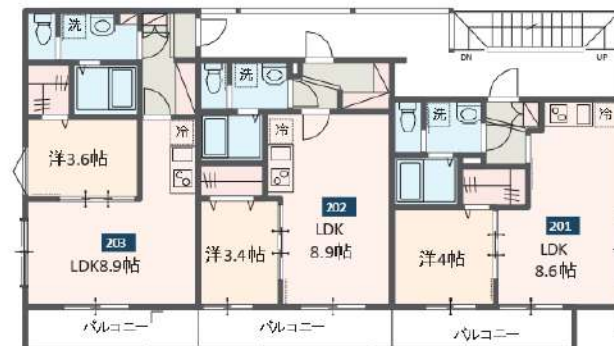
部屋番号	間取り	専有面積	家賃	共益費
101	1LDK	30.16㎡	¥100,000	¥3,000
102	1LDK	30.07㎡	¥99,000	¥3,000
103	1DK	25.14㎡	¥90,000	¥3,000
201	1LDK	29.90㎡	¥102,000	¥3,000
202	1LDK	30.07㎡	¥101,000	¥3,000
203	1LDK	31.82㎡	¥103,000	¥3,000
301	1LDK	29.90㎡	¥103,000	¥3,000
302	1LDK	30.07㎡	¥102,000	¥3,000
303	1LDK	31.82㎡	¥104,000	¥3,000



1F



3F



2F

新宿本店 新宿区新宿3-21-4新宿ニューターワビル1階  
TEL: 03-6279-2032



みずぺば  
水商売のお部屋



あずま通り店 新宿区歌舞伎町1-8-3良川ビル2階  
TEL: 03-6205-5732



# プレール・ドゥーク両国Ⅱ

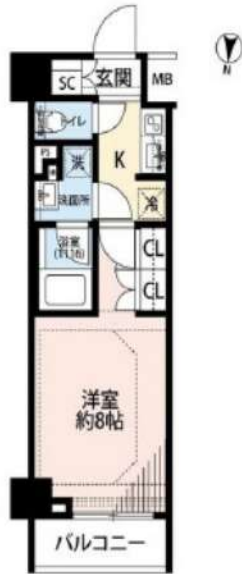
住み替え応援システムRe-Room  
家賃でポイントがたまる！  
住み替えて使ってお得！

安心管理システム24時間管理  
学生・女性にオススメ

4駅5路線利用可能！洋室約8.0帖！

インターネット月額基本使用料無料(BBM-NET)

ペット相談可(小型犬または猫1匹、敷金2ヶ月)



**新生活応援**  
賢く身軽にはじめる新生活！  
**家電リース**

お得で！家電は安心の4点セットをご用意しております。

新生活応援  
家電リース

新品 月額 **5,500円**  
中古 月額 **4,400円**

木下の賃貸 友の会  
詳細はこちら▶



※図面と現況が異なる場合には現況を優先とします。

## ACCESS

都営新宿線 菊川駅 徒歩8分

都営大江戸線 両国 徒歩11分

JR総武線 錦糸町 徒歩13分

503号室

賃料 **94,000円**

管理費 **8,000円**

敷金 **0ヶ月** 礼金 **1ヶ月**

## OUTLINE

間取り 1K タイプ 専有面積 26.07㎡

入居日 2024年04月中旬 内見 不可

「木下の賃貸」友の会費 1,980 円(税込)/月額

所在地 東京都墨田区緑3丁目6-7

構造 RC造 規模 8階建5階

竣工日 2016年10月 総戸数 49戸

駐車場施設 無 空き 無

駐輪場施設 有 空き 要確認

駐車場敷金 なし 駐車場賃料

ペット飼育 相談 ペット飼育の場合の敷金 敷金2ヶ月

方位 北 ガス 株式会社CDエナジーダイレクト推奨

建物管理会社 株式会社キノシタコミュニティ 電気 株式会社CDエナジーダイレクト推奨

## LEASE CONDITION

契約期間 2年 更新料 新賃料 1ヶ月

解約予告 1ヶ月前に文書で当社宛に通知

鍵交換費 27,500 円(税込) 消毒代 26,400 円(税込)

定額ルームクリーニング代 63,800 円(税込)

## EQUIPMENT

オートロック	洗濯機置場	バルコニー
エレベーター	浴室乾燥機	CATV
TVモニター付きインターホン	洗浄機能付暖房便座	BSアンテナ
宅配ボックス	追い焚き	CSアンテナ
ガスコンロ	居室床材フローリング	カーシェアリング
IHクッキングヒーター	エアコン	
独立洗面台	浄化槽	

- 備考
- ①保証会社加入必須。木下グループ保証：初回保証料80%、利用手数料月額550円(税込)、継続保証委託料20,000円(2年毎)
  - ②木下の賃貸友の会加入必須。入居者補償制度、住まいのトラブル緊急サポート等のサービスを提供。月額1,980(税込)円~/法人プラン月額990円(住まいのトラブル緊急サポートのみ)
  - ③定額ルームクリーニング代63,800円(税込)~
  - ④CATV、BS・CS110°、インターネット等(導入されているか否かは要確認)には別途契約、費用がかかります。
  - ⑤BBM-NET完備。月額基本使用料は無料ですがオプションサービス(物件により利用できない場合があります)には別途費用がかかります。
  - ⑥契約時、消毒代26,400円(税込)がかかります。

**新宿本店** 新宿区新宿3-21-4新宿ニューターワビル1階  
TEL: 03-6279-2032



**みずべや**  
水商売のお部屋



**あずま通り店** 新宿区歌舞伎町1-8-3良川ビル2階  
TEL: 03-6205-5732



※上場法人及びそれに準ずる法人は普通借家2年契約相談・入居審査柔軟・海外審査もOKです！

# プレール・ドゥーク押上II 302号室

## 家具家電付き物件



※図面と異なる場合は現況を優先となります。  
※別部屋の写真の場合もございます。



### 【家具家電付き契約】

- テレビ
- 冷蔵庫
- 掃除機
- デスク
- カーテン
- テレビボード
- 洗濯機
- 電子レンジ
- チェア
- ベッド

※家具家電撤去可能：  
撤去費用27,500円(税込)

### モバイルwifi(17GB)付

※海外審査もOKです！(海外向け保証会社有)  
※入居審査柔軟に対応いたします！



種目	マンション	
地区	東京都墨田区向島5丁目31-4	
間取	1K	
賃料条件	賃料	94,000 円
	敷金	-
	礼金	1ヶ月
交通	地下鉄半蔵門線「押上」駅 徒歩10分 浅草線「押上」駅 徒歩10分 東武鉄道亀戸線「曳舟」駅 徒歩10分	
建物	構造	鉄筋コンクリート 12階建
	専有面積	25.47 m <sup>2</sup>
	方角	北西

築年月	2014年2月	契約期間	定期借家 2年 再契約料: 新賃料1ヵ月
管理費	11,000 円		
その他費用	■鍵交換代30,000円(税別) ■クリーニング代50,000円(税別) ■事務手数料20,000円(税別) ■指定賃貸保証加入■家具撤去代25,000円(税別) (家具無し契約及び一部撤去契約の場合) ■短期解約違約金(1年未満) 賃料1ヶ月分 ■民泊・簡易宿泊による利用及びそれに伴う広告等は一切禁止 ■法人で保証会社加入無しの場合敷金1ヵ月(相談) ■全物件先行契約になります。 ■事務所・SOHO利用禁止		
建物設備	家具・家電付 / 室内洗濯機置場 / パストイレ別 / オートロック / 敷金不要 / 外国人可		
入居時期	5月中旬		
保険	1年更新5,400円・CASA利用の場合: 2年更新13,000円		
保証会社	①CASA: 初回保証料50%/月額更新料1.5%(口座振替料込) ②K-net: 初回保証料50%/年更新1万円(口座振替料550円) 【海外審査など外国人向家賃保証】 GTN初回保証料70%~(プランにより変動)		
備考	その他 保証会社多数提携有です。 家具家電のセット内容変更などご要望があれば、お気軽にお申し付けください。		

新宿本店 新宿区新宿3-21-4新宿ニューパークビル1階  
TEL: 03-6279-2032



みずべや  
水商売のお部屋



あずま通り店 新宿区歌舞伎町1-8-3良川ビル2階  
TEL: 03-6205-5732



# プレール・ドゥーク本所吾妻橋Ⅳ

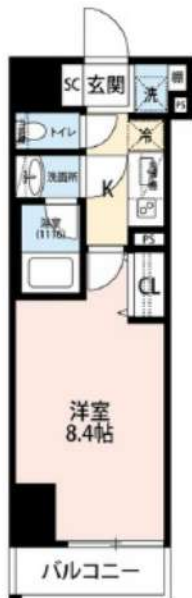
住み替え応援システムRe・Room  
家賃でポイントがたまる！  
住み替えで使ってお得！

安心管理システム24時間管理  
学生・女性にオススメ

南向き・洋室約8.4帖、クローゼットも広々！

インターネット月額基本使用料無料(BBM-NET)

ペット相談可(小型犬または猫1匹、敷金2ヶ月)/PET'S ALL RIGHT導入



**新生活応援**  
賢く身軽にはじめる新生活！

**家電リース**

お得で！家電は安心の4点セットをご用意しております。

最新 月額 **5,500円** まで  
中古 月額 **4,400円** まで

木下の賃貸 友の会  
詳細はこちら▶



※図面と現況が異なる場合には現況を優先とします。

## ACCESS

都営浅草線 本所吾妻橋駅 徒歩11分

都営大江戸線 両国 徒歩12分

JR総武線 錦糸町 徒歩14分

903号室

賃料 **95,000円**

管理費 **8,000円**

敷金 **0ヶ月** 礼金 **1ヶ月**

## OUTLINE

間取り	1K	タイプ		専有面積	26.72㎡
入居日	2024年04月中旬		内見	不可	
「木下の賃貸」友の会費		1,980円(税込)/月額			
所在地	東京都墨田区石原3丁目15-10				
構造	RC造	規模	11階建9階		
竣工日	2018年10月	総戸数	46戸		
駐車場施設	有	空き	要確認		
駐輪場施設	有	空き	要確認		
駐車場敷金	なし	駐車場賃料	15,000円/月額		
ペット飼育	相談	ペット飼育の場合の敷金	敷金2ヶ月		
方位	南	ガス	※CDエナジーダイレクト推奨		
建物管理会社	株式会社キノシタコミュニティ		電気	※CDエナジーダイレクト推奨	

## LEASE CONDITION

契約期間	2年	更新料	新賃料 1ヶ月
解約予告	1ヶ月前に文書で当社宛に通知		
鍵交換費	27,500円(税込)	消毒代	26,400円(税込)
定額ルームクリーニング代	63,800円(税込)		

## EQUIPMENT

オートロック	○	洗濯機置場	○	バルコニー	○
エレベーター	○	浴室乾燥機	○	CATV	○
TVモニター付きインターフォン	○	洗浄機能付暖房便座	○	BSアンテナ	○
宅配ボックス	○	追い焚き	○	CSアンテナ	○
ガスコンロ	○	居室床材フローリング	○	カーシェアリング	○
IHクッキングヒーター	○	エアコン	○		
独立洗面台	○	浄化槽	○		

- 備考**
- ①保証会社加入必須。木下グループ保証：初回保証料80%、利用手数料月額550円(税込)、継続保証委託料20,000円(2年毎)
  - ②木下の賃貸友の会加入必須。入居者補償制度、住まいのトラブル緊急サポート等のサービスを提供。月額1,980円(税込)円~/法人プラン月額990円(住まいのトラブル緊急サポートのみ)
  - ③定額ルームクリーニング代63,800円(税込)~
  - ④CATV、BS・CS110°、インターネット等(導入されているか否かは要確認)には別途契約、費用がかかります。
  - ⑤BBM-NET完備。月額基本使用料は無料ですがオプションサービス(物件により利用できない場合があります)には別途費用がかかります。
  - ⑥契約時、消毒代26,400円(税込)がかかります。

**新宿本店**

新宿区新宿3-21-4新宿ニューターワビル1階  
TEL: 03-6279-2032



**みずべや**  
水商売のお部屋



**あずま通り店**

新宿区歌舞伎町1-8-3良川ビル2階  
TEL: 03-6205-5732



※上場法人及びそれに準ずる法人は普通借家2年契約相談・入居審査柔軟・海外審査もOKです！

# メインステージ錦糸町 601号室

## 家具家電付き物件



※図面と異なる場合は現況を優先となります。  
※別部屋の写真の場合もございます。

### 【家具家電付き契約】

- テレビ
- テレビボード
- 冷蔵庫
- 洗濯機
- 掃除機
- 電子レンジ
- デスク
- チェア
- カーテン
- ベッド

※家具家電撤去可能：  
撤去費用27,500円(税込)

### モバイルwifi(17GB)付

※海外審査もOKです！(海外向け保証会社有)  
※入居審査柔軟に対応いたします！



種目	マンション	
地区	東京都墨田区太平1丁目2-7	
間取	1K	
賃料条件	賃料	101,000 円
	敷金	-
	礼金	1ヶ月
交通	総武・中央緩行線「錦糸町」駅 徒歩8分 地下鉄半蔵門線「錦糸町」駅 徒歩8分 総武本線「錦糸町」駅 徒歩8分	
建物	構造	鉄筋コンクリート 8階建
	専有面積	21.5 m <sup>2</sup>
	方角	東

築年月	2006年7月	契約期間	定期借家 2年 再契約料: 新賃料1ヵ月
管理費	11,000 円		
その他費用	■鍵交換代30,000円(税別) ■クリーンコート代50,000円(税別) ■事務手数料20,000円(税別) ■指定賃貸保証加入 ■家具撤去代25,000円(家具無し契約及び一部撤去契約の場合) ■短期解約違約金(1年未満賃料1ヶ月分) ■民泊・簡易宿泊による利用及びそれに伴う広告等は一切禁止 ■法人で保証会社加入無しの場合敷金1ヵ月(相談) ■全物件先行契約になります。 ■事務所・SOHO利用禁		
建物設備	家具・家電付 / バストイレ別 / 室内洗濯機置場 / 独立洗面台 / オートロック / 敷金不要 / 外国人可		
入居時期	5月中旬		
保険	1年更新5,400円・CASA利用の場合: 2年更新13,000円		
保証会社	①CASA: 初回保証料50%/月額更新料1.5%(口座振替料込) ②K-net: 初回保証料50%/年更新1万円(口座振替料550円) 【海外審査など外国人向家賃保証】 GTN初回保証料70%~(プランにより変動)		
備考	その他 保証会社多数提携有です。 家具家電のセット内容変更などご要望があれば、お気軽にお申し付けください。		

新宿本店 新宿区新宿3-21-4新宿ニューワークビル1階  
TEL: 03-6279-2032



みずぺや  
水商売のお部屋



あずま通り店 新宿区歌舞伎町1-8-3良川ビル2階  
TEL: 03-6205-5732

# SunRoom 301

物件種別	間取り	賃料	管理費等
マンション	1LDK	123,000円	5,000円

敷金/保証金	123,000円	礼金/権利金	123,000円
敷引/償却金		更新料	
更新事務手数料			
その他費用	[一時金] 24時間サポートパック: 36,300円		
物件所在地	東京都墨田区京島1丁目31-2		
交通	京成押上線 京成曳舟駅 徒歩4分 東武伊勢崎線 曳舟駅 徒歩9分 東武スカイツリーライン 曳舟駅 徒歩9分		
間取り詳細	LDK 9.70畳, 洋室 5.00畳		
構造	鉄骨 3階 / 3階建		
面積	34.91㎡	向き	北西
築年月	2021年8月下旬	契約期間	普通借家契約 2年
退去日	2024年4月8日	入居時期	相談
駐車場			
設備	CATV, CATVインターネット, IHクッキングヒーター, TVインターホン, インターホン, ウォークインクローゼット, エアコン, システムキッチン, シャワー, シャワー付洗面台, シューズボックス, トイレ有, バス・トイレ別, バス有, フローリング, 温水洗浄便座, 室内洗濯機置場, 収納有, 洗濯機置場, 洗面所独立, 全居室フローリング, 暖房, 暖房便座, 追い焚き風呂, 浴室乾燥, 冷房, 宅配BOX		
入居諸条件	ペット不可, 外国人相談		
損害保険	要 賃貸住宅総合保険 16,000円 (2年)		
保証会社	必須 日本セーフティー【居住用】初回保証料: 賃料等40~50%(最低初回保証料: 1.6~2万) 更新保証料: 1万/年		
備考			

17フロア2住戸, 2F以上, 2面採光, オートロック, セキュリティ有り, ディンプルキー, モニタ付オートロック, 角住戸, 最上階, 駅まで平坦, 閑静な住宅街, 平坦地



※図面と異なる場合は現況を優先となります。

新宿本店 新宿区新宿3-21-4新宿ニュータウンワビル1階  
TEL: 03-6279-2032



みずべや  
水商売のお部屋



あずま通り店 新宿区歌舞伎町1-8-3良川ビル2階  
TEL: 03-6205-5732