

東武亀戸線亀戸水神駅 徒歩2分 総武線亀戸駅 徒歩12分  
東武亀戸線東あずま駅 徒歩12分

FR :

クレヴィスタ亀戸V 401

東京都江東区亀戸8丁目15-11

構造 鉄筋コンクリート6階建

面積 25.41㎡

竣工 2020年5月

間取り 1K



退去予定日：2024/03/29  
方角：南



セールスポイント

ぜひ一度見ていただきたい、「クレヴィスタ亀戸V」です。収納はクロゼット・シューズボックスなど豊富なため、衣類や履き物の整理がしやすく便利です。室内設備は洗面所独立・浴室乾燥機など大変充実しております。3.07平米のバルコニーがある物件です。当社には、こだわり条件や特集が満載です。江東区エリアや東武亀戸線亀戸水神付近できっと素敵なお部屋が見つかることでしょう。

スマートホーム

スマホアプリ「Space Core」で利用可。お部屋により設置されている機器が異なる場合や、非設置の物件もございますので現地をご確認ください。【機能】①スマートロック②温湿度センサー③室内防犯カメラ④赤外線家電操作機能⑤管理会社とのチャット機能など

※図面と現況が異なる場合は現況優先になります。



▼賃貸借条件

賃料	86,000円
共益費	15,000円
契約期間	2年
更新料	新賃料の1ヶ月
▼その他条件	
ペット	不可
法人	可
外国籍	留学生(語学/専/短) 敷金+1.5 社会人・大学生 敷金+1

※法人(保証会社不可):敷金+2ヶ月/礼金+2ヶ月  
※水・風可:敷金+1ヶ月  
※2人同居:敷金+1ヶ月  
※不動産業者同居不可(連保も不可)  
※民泊転貸禁止  
※先行申込可・先行契約不可

▼初期費用

敷金	0ヶ月
礼金	0ヶ月
保証:イオースカート	緊急連絡先40%
保証:ルームバンク 口振手数料¥330	緊急連絡先40%
保証:GTN	GTN 外国籍の方エポスグローバルプラン 総額家賃の100% +月次費用 総額家賃の2%
その他月額費用	リビングアシスト総合保険 800円
室内清掃費用	44,000円
鍵交換代	33,000円
その他初期費用	書類作成代 11,000円
入居時期	予定2024年4月中旬

新宿本店 新宿区新宿3-21-4新宿ニューパークビル1階  
TEL: 03-6279-2032



みずべや  
水商売のお部屋



あずま通り店 新宿区歌舞伎町1-8-3良川ビル2階  
TEL: 03-6205-5732

総武線亀戸駅 徒歩12分 東武亀戸線亀戸水神駅 徒歩10分  
東武亀戸線小村井駅 徒歩10分

FR :

クレヴィスタ亀戸VI 803

東京都江東区亀戸4丁目29-6

構造 鉄筋コンクリート9階建

面積 25.50㎡

竣工 2022年7月

間取り 1K



退去予定日：2024/03/30  
方角：北東



セールスポイント

「クレヴィスタ亀戸VI」：江東区エリアの新居にピッタリ。共用部には宅配ボックス・ゴミ出し24時間OKなど様々な設備やサービスが揃っているので便利です。住みやすい環境が嬉しい賃貸物件です。こだわりのある住まいを探している方、当社にお任せしませんか？豊富な賃貸情報と地域情報をご提供しておりますので、ご安心していただけます。ご要望やご不明な点など、お気軽にご連絡下さい。

スマートホーム

スマホアプリ「Space Core」で利用可。お部屋により設置されている機器が異なる場合や、非設置の物件もございますので現地をご確認ください。【機能】①スマートロック②温湿度センサー③室内防犯カメラ④赤外線家電操作機能⑤管理会社とのチャット機能など

※図面と現況が異なる場合は現況優先になります。



▼賃貸借条件

賃料	90,000円
共益費	15,000円
契約期間	2年
更新料	新賃料の1ヶ月
▼その他条件	
ペット	相談
法人	可
外国籍	留学生(語学/専/短) 敷金+1.5 社会人・大学生 敷金+1

※法人(保証会社不可):敷金+2ヶ月/礼金+2ヶ月  
※水・風可:敷金+1ヶ月  
※2人入居:敷金+1ヶ月  
※ペット:小型犬+0.5ヶ月/猫+1ヶ月(償却)  
※不動産業者入居不可(連保も不可)  
※民泊転貸禁止  
※先行申込可・先行契約不可

▼初期費用

敷金	0ヶ月
礼金	0ヶ月
保証:イホースカート	緊急連絡先40%
保証:ルームバンク 口振手数料¥330	緊急連絡先40%
保証:GTN	GTN 外国籍の方エポスグローバルプラン 総額家賃の100% +月次費用 総額家賃の2%
その他月額費用	リビングアシスト総合保険 800円
室内清掃費用	44,000円
鍵交換代	33,000円
その他初期費用	書類作成代 11,000円
入居時期	予定2024年4月中旬

新宿本店 新宿区新宿3-21-4新宿ニュータワービル1階  
TEL:03-6279-2032



みずべや  
水商売のお部屋



あずま通り店 新宿区歌舞伎町1-8-3良川ビル2階  
TEL:03-6205-5732

# GENOVA木場skygarden



- ◆外観タイル貼り
- ◆オートロックシステム
- ◆メールBOX ◆宅配BOX
- ◆共用部防犯カメラ ◆敷地内ゴミ置場
- ◆ガスキッチン2口
- ◆フローリング ◆クローゼット
- ◆バス・トイレ別 温水洗浄便座
- ◆独立洗面台 ◆浴室乾燥機
- ◆エアコン ◆バルコニー
- ◆BS CS110° 対応(別途契約)
- ◆インターネット利用料無料
- (ファイバーゲートの無線Wi-Fi設置済)
- ◆ペット飼育可能(中型犬または猫 2匹まで、
- 敷金は別途1ヶ月追加、管理規約あり)
- ◆駐輪場あり(初回登録料:3,300円税込)

## 【申込審査時必要書類】

個人：顔写真付身分証明・源泉徴収票等  
 法人：会社概要・印鑑証明書・謄本・入居者身分証明書  
 ※その他必要に応じて請求させていただきます。



図面が現状と異なる場合は現状優先とします。  
 更新料:新賃料の1ヶ月分

号室	賃料
0202	95,000円

管理費	15,000円		
敷金	0ヶ月	礼金	0ヶ月
所在地	東京都江東区 東陽5丁目15-8		
交通	東京メトロ東西線 木場 徒歩8分 東京メトロ東西線 東陽町 徒歩9分		
構造	鉄筋コンクリート(RC造) 7階建		
専有面積	25.43㎡	開口部方位	北
総戸数	24戸	間取り	1K
築年月	2020/09	契約期間	2年
入居日	03/29		
設備等	都市ガス、公共下水、オートロック、TVドアホン、宅配BOX、B・T別、浴室乾燥機、洗濯機置き場室内、ペットの飼育、ガスコンロ、コンロ2口、フローリング、バルコニー、エレベーター、CSアンテナ、BSアンテナ、エアコン、防犯カメラ、温水洗浄便座、ネット無料、収納、外壁タイル、敷地内ごみ置き場		
備考	保証会社及び火災保険に加入必須 ・74・5447は火災保険費用含む(月額4,25円+700円) ・74・5447(初回40円+次年度以降1万円)は別途火災保険費用 入居時に鍵交換費用(16,500円(税込))をご負担頂きます ※フリーレント利用時、1年未満の解約時に違約金あり (違約金はフリーレント期間相当額になります) 解約予告:2ヶ月前 更新料:新賃料の1ヶ月 ※入居日は変更となる場合がございます。		

新宿本店

新宿区新宿3-21-4新宿ニューパークビル1階  
 TEL: 03-6279-2032



みずべや  
 水商売のお部屋



あずま通り店

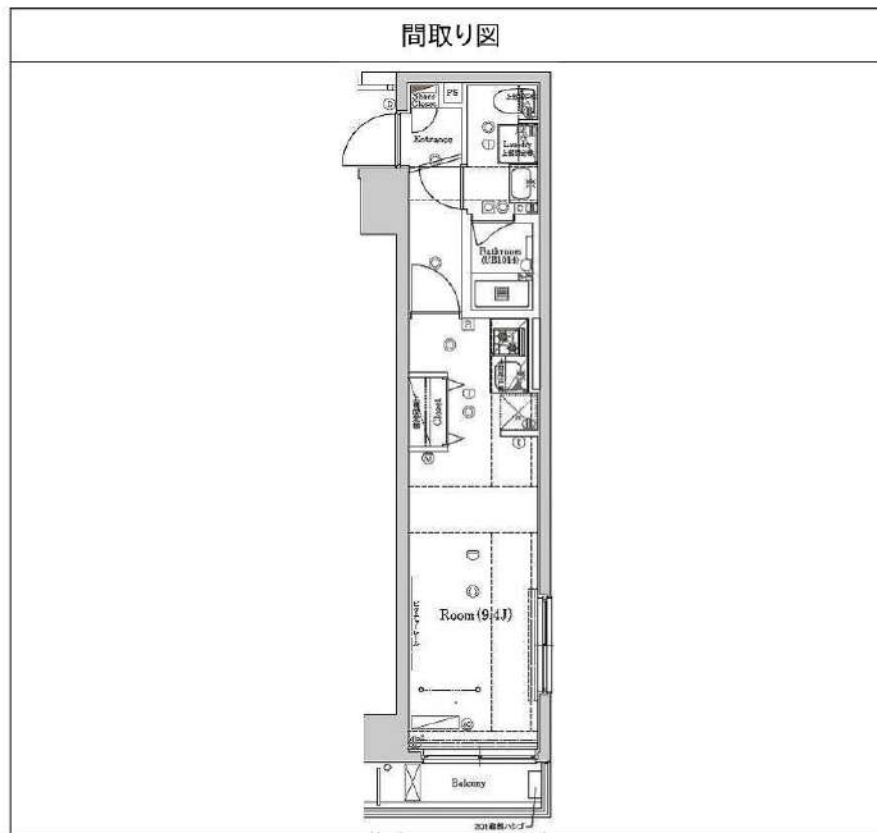
新宿区歌舞伎町1-8-3良川ビル2階  
 TEL: 03-6205-5732

# ラフィスタ錦糸町 II 201

物件種別	間取り	賃料	管理費等
マンション	1R	98,000円	15,000円

## 【Wi-Fiインターネット無料!※FGBB】設備もセキュリティも充実 築浅高級分譲賃貸マンション♪

【Wi-Fiインターネット無料!※FGBB】設備もセキュリティも充実 築浅高級分譲賃貸マンション♪



敷金/保証金	0円	礼金/権利金	0円
敷引/償却金	0円	更新料	1.5ヶ月(新賃料)
更新事務手数料			
その他費用			
物件所在地	東京都江東区毛利2丁目10-10		
交通	中央・総武線各停 錦糸町駅 徒歩7分 都営新宿線 住吉駅 徒歩7分 東京メトロ半蔵門線 錦糸町駅 徒歩7分		
間取り詳細			
構造	鉄筋コンクリート 2階 / 7階建		
面積	25.71㎡	向き	西
築年月	2019年7月	契約期間	普通借家契約 2年
退去日		入居時期	2024年4月10日
駐車場	駐輪場 バイク置き場		
設備	浴室乾燥、ガス給湯、バス・トイレ別、CS、押入、2ロコンロ、ガスキッチン、温水洗浄便座、エアコン、室内洗濯機置場、シャワー、BS、シューズボックス、モニタ付オートロック、洗面化粧台、ネット使用料不要、クローゼット、フローリング、トイレ有、ガスコンロ、ユニットバス、ガスコンロ設置済、バス有、システムキッチン、TVインターホン、デザイナーズ、エレベーター、外壁タイル張り、分譲タイプ、宅配BOX		
入居諸条件	二人入居可		
損害保険	要 23,000円(2年)		
保証会社	可 保証会社必須/～50%		
備考	■入居中サポート/21450円 ■抗菌代/17600円 ■事務手数料/11000円 ■保証会社必須/～50% ■保険/23000円 ■鍵費用/22000円 ■契約期間(2年普借)※違約金有☆AZPの賃料+1万円でスーパーゼロプラン適用★0		

※図面と異なる場合は現況を優先となります。

新宿本店 新宿区新宿3-21-4新宿ニュータワービル1階  
TEL: 03-6279-2032



みずべや  
水商売のお部屋



あずま通り店 新宿区歌舞伎町1-8-3良川ビル2階  
TEL: 03-6205-5732

物件ID:13371\*54

木下の賃貸  
KINOSHITA GROUP

# プレール・ドゥーク門前仲町Ⅲ

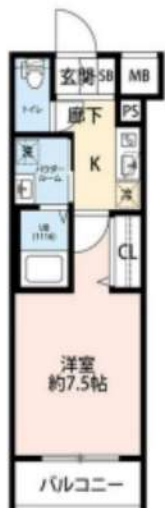
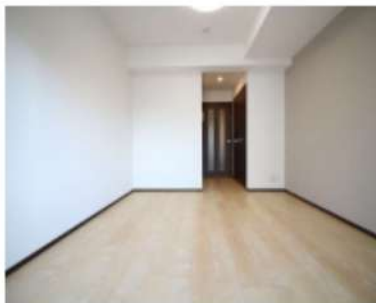
住み替え応援システムRe・Room  
家賃でポイントがたまる！  
住み替えで使ってお得！

安心管理システム24時間管理  
学生・女性にオススメ

門前仲町駅徒歩5分 洋室約7.5帖！

インターネット(FGBB)月額基本使用料無料(Wi-Fi導入有)

ペット相談可(小型犬または猫1匹、敷金プラス2ヶ月)



**新生活応援**  
賢く(身体に)はしめる新生活！  
**家電リース**

お得！家電は安心の4点セットをご用意しております。

新生活応援家電リースサービス

● 1ヶ月 5,500円  
● 2ヶ月 4,400円

木下の賃貸友の会  
詳細はこちら▶



※図面と現況が異なる場合には現況を優先とします。

## ACCESS

東京メトロ東西線 門前仲町駅 徒歩5分

都営大江戸線 清澄白河 徒歩12分  
東京メトロ半蔵門線 水天宮前 徒歩13分

406号室  
賃料 100,000円  
管理費 10,000円  
敷金 0ヶ月 礼金 1ヶ月

## OUTLINE

間取り	1K	タイプ		専有面積	25.8㎡
入居日	2024年05月上旬		内見	4/21~	
「木下の賃貸」友の会の会費 1,980円(税込)/月額					
所在地 東京都江東区福住1丁目11-2					
構造	RC造		規模	10階建4階	
竣工日	2020年11月		総戸数	82戸	
駐車場施設	有		空き	要確認	
駐輪場施設	有		空き	要確認	
駐車場敷金	なし		駐車場賃料	0円/月額	
ペット飼育相談	可		ペット飼育の場合の敷金	敷金2ヶ月	
方位	北西		ガス	機CDエナジーダイレクト推奨	
株式会社キノシタコミュニティ			電気	機CDエナジーダイレクト推奨	

## LEASE CONDITION

契約期間	2年	更新料	新賃料	1ヶ月
解約予告	1ヶ月前に文書で当社宛に通知			
鍵交換費	27,500円(税込)	消毒代	26,400円(税込)	
定額ルームクリーニング代	63,800円(税込)			

## EQUIPMENT

オートロック	○	洗濯機置場	○	バルコニー	○
エレベーター	○	浴室乾燥機	○	CATV	○
TVMモニター付きインターフォン	○	洗浄機能付暖房便座	○	BSアンテナ	○
宅配ボックス	○	追い焚き	○	CSアンテナ	○
ガスコンロ	○	居室床材フローリング	○	カーシェアリング	○
IHクッキングヒーター	○	エアコン	○		
独立洗面台	○	浄化槽	○		

備考

①保証会社加入必須。木下グループ保証:初回保証料80%、利用手数料月額550円(税込)、継続保証委託料20,000円(2年毎)  
②木下の賃貸友の会加入必須。入居者補償制度、住まいのトラブル緊急サポート等のサービスを提供。月額1,980円(税込)円~/法人プラン月額990円(住まいのトラブル緊急サポートのみ)  
③定額ルームクリーニング代63,800円(税込)~  
④CATV、BS・CS110\*、インターネット等(導入されているか否かは要確認)には別途契約、費用がかかります。  
⑤契約時、消毒代26,400円(税込)がかかります。

新宿本店 新宿区新宿3-21-4新宿ニューターワビル1階  
TEL:03-6279-2032



みずべや  
水商売のお部屋



あずま通り店 新宿区歌舞伎町1-8-3良川ビル2階  
TEL:03-6205-5732

# LUMEED CUBE 菊川 PREMIUM 501

物件種別	間取り	賃料	管理費等
マンション	1K	104,000円	15,000円

【Wi-Fiインターネット無料※FGBB】ペット可 スマート家電コントローラー完備 高級賃貸マンション

【Wi-Fiインターネット無料※FGBB】ペット可 スマート家電コントローラー完備 高級賃貸マンション

外観

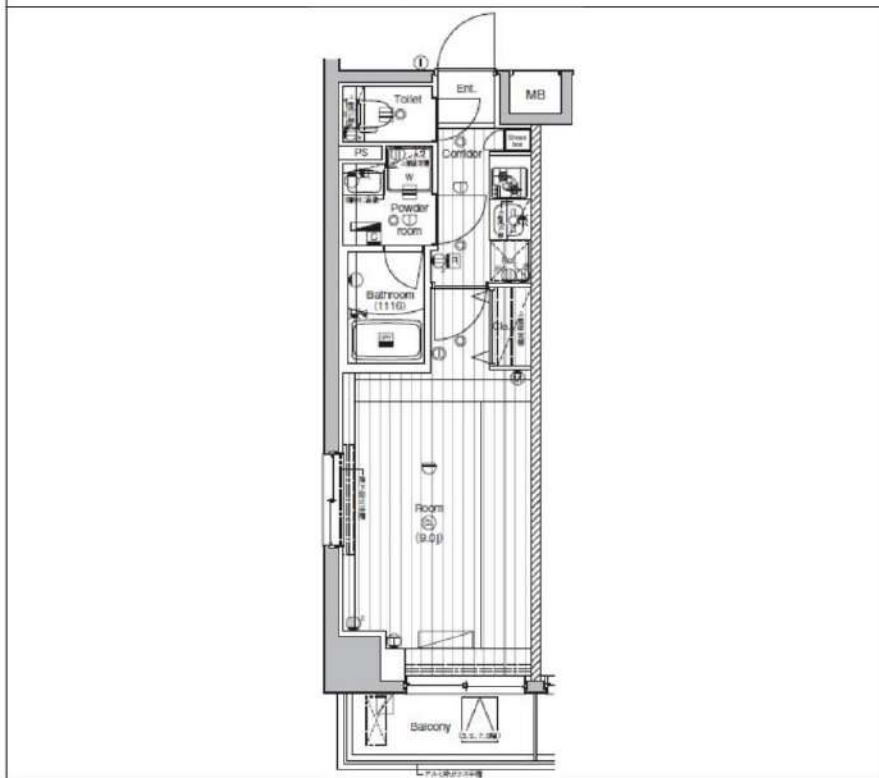


その他



※図面と異なる場合は現況を優先となります。

間取り図



敷金/保証金	0円	礼金/権利金	104,000円
敷引/償却金	0円	更新料	1.5ヶ月(新賃料)
更新事務手数料			
その他費用			
物件所在地	東京都江東区森下5丁目19-7		
交通	都営新宿線 菊川駅 徒歩3分 都営大江戸線 森下駅 徒歩11分 東京メトロ半蔵門線 清澄白河駅 徒歩12分		
間取り詳細			
構造	鉄筋コンクリート 5階 / 9階建		
面積	25.96㎡	向き	南
築年月	2020年9月	契約期間	普通借家契約 2年
退去日		入居時期	2024年4月18日
駐車場	バイク置き場		
設備	浴室乾燥, ガス給湯, バス・トイレ別, CS, 押入, 2口コンロ, ガスキッチン, 温水洗浄便座, エアコン, 室内洗濯機置場, シャワー, BS, シューズボックス, モニタ付オートロック, 洗面化粧台, ネット使用料不要, クローゼット, フローリング, トイレ有, ガスコンロ, ユニットバス, ガスコンロ設置済, バス有, システムキッチン, TVインターホン, デザイナーズ, エレベーター, 外壁タイル張り, 宅配BOX		
入居諸条件	ペット可, 事務所不可, 二人入居可		
損害保険	要 23,000円(2年)		
保証会社	可 保証会社必須/～50%		
備考	■入居中サポート/21450円 ■抗菌代/17600円 ■事務手数料/11000円 ■保証会社必須/～50% ■保険/23000円 ■鍵費用/22000円 ■契約期間(2年普借) ※違約金有 ☆AZPの賃料+1万円でスーパーゼロプラン適用 ★0 ■ペット飼育時条件有		

新宿本店

新宿区新宿3-21-4新宿ニュータワービル1階  
TEL: 03-6279-2032



みざべあや  
水商売のお部屋



あずま通り店

新宿区歌舞伎町1-8-3良川ビル2階  
TEL: 03-6205-5732

# SYFORME木場

東京メトロ東西線「木場」徒歩7分  
東京メトロ東西線「東陽町」徒歩8分



号室	賃料
701	118,000円

管理費	10,000円		
敷金	なし	礼金	0円
所在地	東京都江東区東陽1丁目26-2		
構造・階建	RC 7階部分 / 地上10階、地下0階		
築年月	2022年11月	総戸数	45
間取り	1DK	専有面積	25.13㎡
契約期間	普通借家2年	開口向き	
保険		連帯保証人	指定しない

保証会社			
その他費用	鍵交換費用24,200円 税込、Goodプレミアムα (24Hサポートのみ) 11,000円 税抜(入居時)、住宅総合保険(フレックス)20,000円 非課税(入居時)、Goodプレミアムα 登録料2,000円/税抜(入居時)		
入居時期	2024年4月下旬	退去予定日	—

備考  
特約等につきましてはGoodリアルエステート仲介会社様専用サイトの部屋詳細をご確認下さい。 / ■キャンペーン■敷金・礼金0ヶ月&AD200%※注意※2年未満の語学学校生様または海外審査の方はFRなし+AD募集条件よりマイナス1ヵ月となります。

インターネット 使用料無料	オートロック	宅配ボックス	専用ゴミ置き場	浴室乾燥機	ウォシュレット	エレベーター	礼金0	ウォークイン クローゼット	洗面所独立	照明器具	洗濯機置場室内
バス・トイレ別	コンロ2口	システムキッチン	エアコン	24H換気システム	下駄箱	防犯カメラ	光ファイバー	集合ポスト	築2年以内	フローリング	ベランダ・バルコニー

※現況と図面に相違がある場合は、現況優先となります。

新宿本店 新宿区新宿3-21-4新宿ニュータワービル1階  
TEL: 03-6279-2032



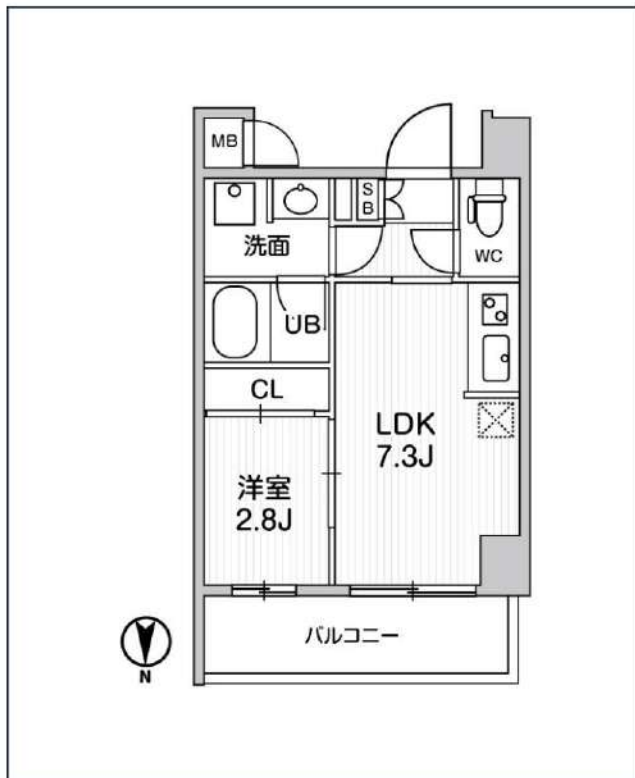
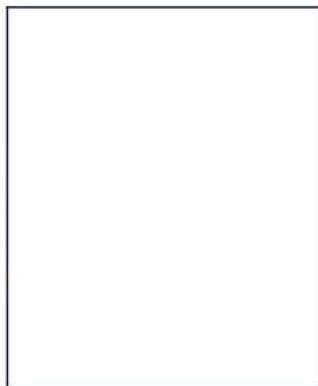
みずまべや  
水商売のお部屋



あずま通り店 新宿区歌舞伎町1-8-3良川ビル2階  
TEL: 03-6205-5732

# ALTERNA住吉

都営新宿線「住吉」徒歩6分  
東京メトロ半蔵門線「住吉」徒歩6分  
JR中央・総武線「錦糸町」徒歩10分



号室	賃料
301	120,000円

管理費	10,000円		
敷金	なし	礼金	0円
所在地	東京都江東区毛利1丁目5-9		
構造・階建	RC 3階部分 / 地上8階、地下0階		
築年月	2021年9月	総戸数	44
間取り	1DK	専有面積	26.84㎡
契約期間	普通借家2年	開口向き	北
保険		連帯保証人	指定しない

保証会社			
その他費用	鍵交換費用24,200円 税込、Goodプレミアムα (24Hサポートのみ) 11,000円 税抜(入居時)、住宅総合保険(フレックス)20,000円 非課税(入居時)、Goodプレミアムα 登録料2,000円/税抜(入居時)		
入居時期	2024年4月上旬	退去予定日	—

備考  
特約等につきましてはGoodリアルエステート仲介会社様専用サイトの部屋詳細をご確認下さい。/ ※注意※2年未満の語学学校生様または海外審査の方はFRなし+AD募集条件よりマイナス1ヵ月となります。



※現況と図面に相違がある場合は、現況優先となります。

新宿本店 新宿区新宿3-21-4新宿ニュータワービル1階  
TEL: 03-6279-2032



みずべや  
水商売のお部屋

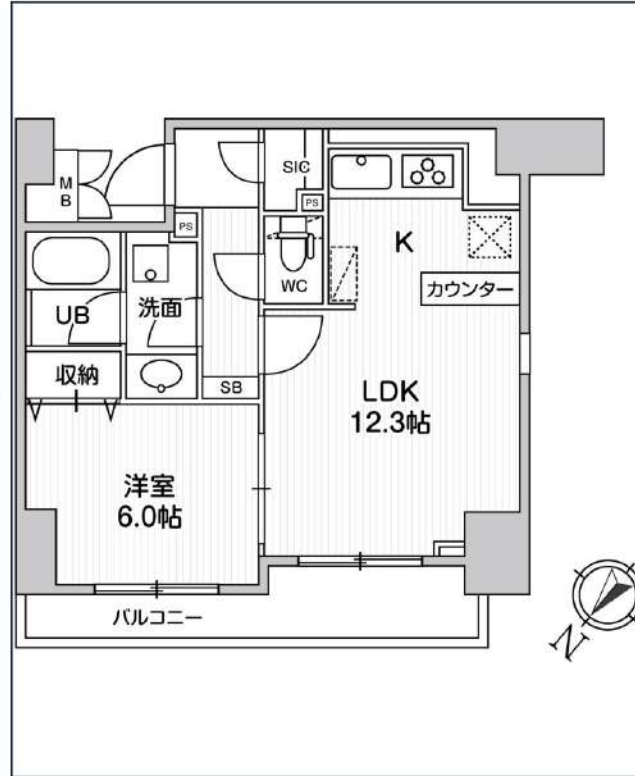
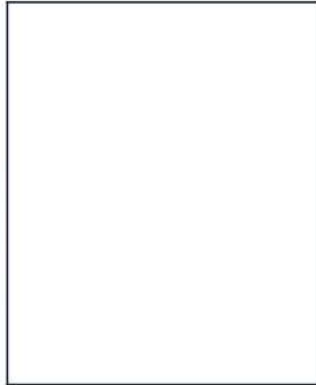


あずま通り店 新宿区歌舞伎町1-8-3良川ビル2階  
TEL: 03-6205-5732



# Alpha Prime日本橋EAST

都営新宿線「浜町」徒歩3分  
 東京メトロ半蔵門線「水天宮前」徒歩9分  
 都営大江戸線「清澄白河」徒歩12分



号室	賃料
501	214,000円

管理費	18,000円		
敷金	なし	礼金	0円
所在地	東京都中央区日本橋浜町2丁目49-7		
構造・階建	RC 5階部分 / 地上10階、地下0階		
築年月	2020年10月	総戸数	36
間取り	1LDK	専有面積	41.45㎡
契約期間	普通借家2年	開口向き	北西
保険		連帯保証人	指定しない

保証会社			
その他費用	鍵交換費用22,000円 税込、Goodプレミアムα (24Hサポートのみ) 11,000円 税抜(入居時)、住宅総合保険(フレックス)28,000円 非課税(入居時)、Goodプレミアムα 登録料2,000円/税抜(入居時)		

入居時期	2024年4月下旬	退去予定日	—
------	-----------	-------	---

備考  
 特約等につきましてはGoodリアルエステート仲介会社様専用サイトの部屋詳細をご確認下さい。

インターネット 使用料無料   オートロック   専用ゴミ置き場   浴室乾燥機   ウォシュレット   エレベーター   礼金0   洗面所独立   照明器具   洗濯機置場室内   バス・トイレ別   コンロ2口  
 システムキッチン   エアコン   24H換気システム   下駄箱   防犯カメラ   二人入居可   フローリング   ベランダ・バルコニー   外観タイル張り

※現況と図面に相違がある場合は、現況優先となります。

新宿本店 新宿区新宿3-21-4新宿ニューパークビル1階 TEL: 03-6279-2032

みずべや 水商売のお部屋

あずま通り店 新宿区歌舞伎町1-8-3良川ビル2階 TEL: 03-6205-5732