

ロイヤルアメニティー西戸山

705号室

山手線

新大久保駅徒歩4分

山手線高田馬場駅 徒歩13分

副都心線西早稲田駅 徒歩11分

副都心線「東新宿」
「西早稲田駅」どちらも徒歩11分で利用可♪



※図面と現況が異なる場合は現況を優先いたします。

賃料	77,000円
共益費	9,000円
敷金	1ヶ月
礼金	1ヶ月
現況	4月11日退去予定

物件概要

所在地	東京都新宿区百人町2丁目7-12		
構造	SRC・RC地上11階建		
種別	分譲賃貸マンション		
築年数	2003年4月	総戸数	64戸
間取り	1R	広さ	19.23㎡

必要書類・その他注意事項

身分証明書・収入証明
 (※保険証は提出時記号・保険証番号をふせてください)
 家賃口座引落(手数料は契約者負担となります)
 入居者サポート料 2年間 18,700円
 住宅総合保険 2年間 20,000円
 解約時敷金償却 1ヶ月(法人契約に限り相談可)
 鍵交換代 25300円
 通常損耗は貸主負担です
 保証会社利用必須
 近隣トラブル解決支援サービス付保証プランあり
 契約期間:2年
 更新料:新賃料の1ヶ月分

建物管理会社

株式会社メイプルリビングサービス
 03-5489-4344

部屋設備

- ◆バス・トイレ別
- ◆モニター付オートロック
- ◆宅配BOX
- ◆エアコン1基(設備:洋室)
- ◆エレベーター
- ◆システムキッチン
- ◆室内洗濯
- ◆2口ガスコンロ・グリル付
- ◆クローゼット
- ◆洗面台

新宿本店 新宿区新宿3-21-4新宿ニュータウンビル1階
 TEL: 03-6279-2032



みずべや
 水商売のお部屋



あずま通り店 新宿区歌舞伎町1-8-3良川ビル2階
 TEL: 03-6205-5732

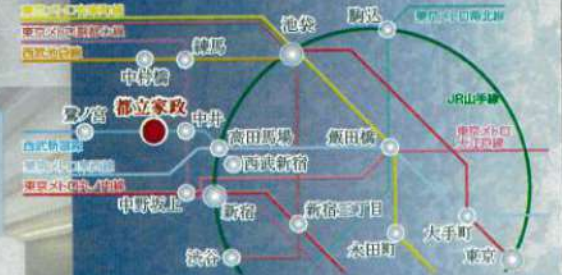
For Rent
新築
分譲賃貸
マンション

アイル グランデ中野ノース

中野区のベッドタウン「都立家政」駅徒歩9分
洗練された佇まいでプライベートシーンを
演出してくれる、寛ぎの住まい。

Equipment

充実の設備・仕様



西武新宿線「都立家政」駅より

- 「高田馬場」駅まで……直通14分
- 「新宿」駅まで……22分
- 「渋谷」駅まで……29分

※所要時間は日中平常時のもので時間帯により異なります。



**インターネット
使用料無料**
(シーマナビ利用)
(別途利用プラン有り)
★高級シーマナビに
お問合せ下さいませ！

ペット飼育相談可
(犬又は猫は1匹か1匹)
※ペット飼育の場合月謝金+1ヶ月、敷金+1ヶ月
+2ヶ月の計3ヶ月



1K / 25.57㎡ ~ 1LDK / 35.27㎡ 賃料 **90,000円 ~ 123,000円**

西武新宿線

「都立家政」

駅徒歩 **9** 分



【物件概要】 ■所在地/東京都中野区鷺宮2丁目48-2(地番)、東京都中野区鷺宮2丁目16-19以下部屋番号(住居表示) ■構造規模/壁式鉄筋コンクリート造地上3階建 ■管理会社/日神管財株式会社 ■総戸数/32戸 ■賃貸戸数/32戸 ■竣工予定日/令和6年1月中旬 ■入居可能時期/令和6年2月上旬予定

【賃貸条件】 ■礼金/1ヶ月 ■敷金/1ヶ月 ※大手法人等保証会社未加入の場合、敷金2ヶ月・礼金2ヶ月 ■共益費/(A-D)25,000円、(その他)20,000円 ■更新料/新賃料1.5ヶ月 ■更新事務手数料/22,000円 ■解約予告/2ヶ月前 ■備考/※課税対象の項目は全て税込金額 ※入居審査有

【その他条件】 ※事務手数料/12,100円 ※当社指定家財保険加入義務有(新規・更新) 16,800円~(2年間) ※保証会社加入義務有(賃料と共益費総額の50%~) 次年度以降保証料10,000円/年(一部、850円/月 プラン有) ※24時間安心サポート加入義務有(2年間) /16,500円 ※言語対応サービス/1,500円/月 ※退去時基本クリーニング費用/1,650円/㎡

新宿本店

新宿区新宿3-21-4新宿ニューターワビル1階
TEL: 03-6279-2032



みずべや
水商売のお部屋



あずま通り店

新宿区歌舞伎町1-8-3良川ビル2階
TEL: 03-6205-5732

ROOM PLAN

リモートワークスペース対応可能な居室があるSuite キッチンや水廻りと居室が分けられたStandard
ライフスタイルに合わせて選べる間取り

アイル グランデ中野ノース

アイルグランデ中野ノースは壁式構造を採用しています

壁式構造



通常の構造



merit

壁が厚くなり
遮音性が向上

耐震性の向上

家具を
スッキリ配置可能

4K3Dウォークスルー
室内ご覧ください
(Atype)



Atype | 1LDK
35.27㎡

Dtype | 2K
34.26㎡




1階部分図

E1type | 1K
26.73㎡

E2type | 1K
26.73㎡

E3type | 1K
25.57㎡



1階部分図

Btype | 1K
29.37㎡

C1type | 1K
26.70㎡

C2type | 1K
26.70㎡

Ftype | 1K
26.73㎡




1階部分図

E4type | 1K
25.57㎡

E5type | 1K
26.35㎡

E6type | 1K
26.35㎡



1階部分図

資料表	2F						1F				
	301 (E2)	302 (E4)	303 (E6)	304 (E5)	305 (E3)	306 (E1)	307 (D)	308 (C2)	309 (C1)	310 (B)	311 (A)
■敷金/1ヶ月	止	止	止	止	止	止	119,000円	95,000円	95,000円	106,000円	123,000円
■礼金/1ヶ月	止	止	止	止	止	止	119,000円	95,000円	95,000円	106,000円	123,000円
■共益費/(A-D)25,000円、(その他)20,000円	止	止	止	止	止	止	118,000円	94,000円	94,000円	94,000円	風除室 エントランス 管理室 EV

貸マンション

新宿駅

リヴシティ新宿貳番館 207

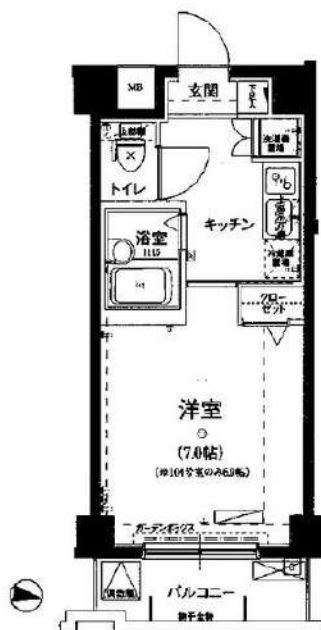
間取り
1K

専有面積
25.12㎡

築年月
2002年04月

チェックポイント！

主要採光面：東向き、B・T別、浴室乾燥機、温水洗浄便座、ガスコンロ付、2口コンロ、室内洗濯機置場、都市ガス、インターネット対応、モニタ付オートロック、防犯カメラ、バルコニー、エレベーター、宅配BOX



物件種目	貸マンション
最寄駅	新宿
間取タイプ	1K
賃貸条件	賃料 95,000円 礼金1ヶ月 敷金なし 保証金なし

物件所在地	東京都新宿区北新宿1丁目 21-16		
交通	J R 山手線 新宿 徒歩13分		
建物	建物名	リヴシティ新宿貳番館 207	
	構造・規模	RC 6階建/2階部分	
	使用部分積	25.12㎡	
	間取内訳	洋室7	
築年月	2002年04月	契約期間	2年
管理費等	10,000円/月 共益費なし 雑費なし		
駐車場			
現況	居住中	入居可能時期	相談
設備	B・T別、浴室乾燥機、温水洗浄便座、ガスコンロ付、2口コンロ、室内洗濯機置場、都市ガス、インターネット対応、モニタ付オートロック、防犯カメラ、バルコニー、エレベーター、宅配BOX		
保険等	要 2年20,000円		
備考	※365日以内の解約の場合、短期解約違約金 賃料(管理費込) 1ヶ月分 ※更新事務手数料：新賃料の0.5ヶ月分 ※ルームクリーニング代(退去時支払)：48,400円(税込) FAST ASSIST24/月額：850円(税込) 室内除菌消臭代：5,500円(税込) 鍵交換料：30,800円(税込) (保険料：20,000円 2年 解約予告：1ヶ月前 室内除菌消臭代：5,500円 FAST ASSIST24/月額：850円/月 更新料：新賃料1ヶ月 賃貸保証：その他 鍵交換代等：有 30,800円～ 利用駅1：J R 埼京線 新宿 徒歩13分 利用駅2：J R 総武・中央線行線 大久保 徒歩7分		

新宿本店 新宿区新宿3-21-4新宿ニートワビル1階
TEL：03-6279-2032

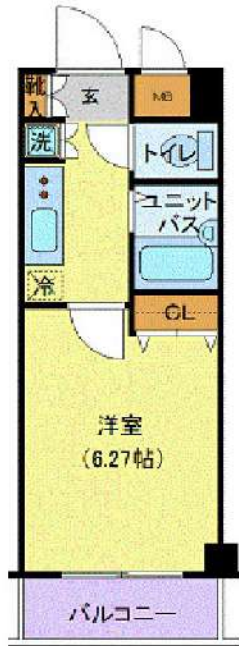


みずべや
水商売のお部屋



あずま通り店 新宿区歌舞伎町1-8-3良川ビル2階
TEL：03-6205-5732

間取り図



基本情報

住所	東京都新宿区北新宿4丁目 34-16	号室	506
交通	1 総武線東中野駅 徒歩6分	間取り	1K
	2 東西線落合駅 徒歩11分	広さ	壁芯20.73㎡
	3 総武線大久保駅 徒歩15分	方角	北東
築年月	2004年3月	構造	RC・7階建
現況	期日指定 2024年4月下旬		

賃料等

敷金	0ヶ月	礼金	1ヶ月
賃料	97,000円		
共益費	11,000円		

●SBI日本少額短期保険/20,000円 契約期間2年 ●再契約料/新賃料の1ヵ月

■鍵交換代16,500円 ■退去時クリーンコート代55,000円 ■事務手数料22,000円 ■退去時精算手数料5,500円 (最終請求時) ■指定賃貸保証加入 (総賃料100%) ■賃料等引き落とし料330円/月 ■家具家電撤去費用27,500円 (家具家電無し契約を希望の場合) ■短期解約違約金: 賃料1ヶ月分 (1年未満) ■モバイルwifi (50GB) 付 ■民泊・簡易宿泊による利用及びそれに伴う広告等は一切禁止 ■法人で保証会社加入無しの場合、敷金1ヵ月 ■海外審査相談可 ■全物件先行契約になります。 ■事務所・SOHO利用禁止 ■外国籍の方: GTN加入要 (海外審査OK) 初回保証料: 賃料総額100% 月次手数料2,330円 (税込) ■スタンダードシリーズ

設備

宅配ボックス / 家具・家電付 / エアコン / バストイレ別 / オートロック / 敷金不要 / 外国人可

建物内観



外観画像



SET UP賃貸 (家具・家電付き) 対応

[家具・家電付き基本内容] 条件をご確認ください。

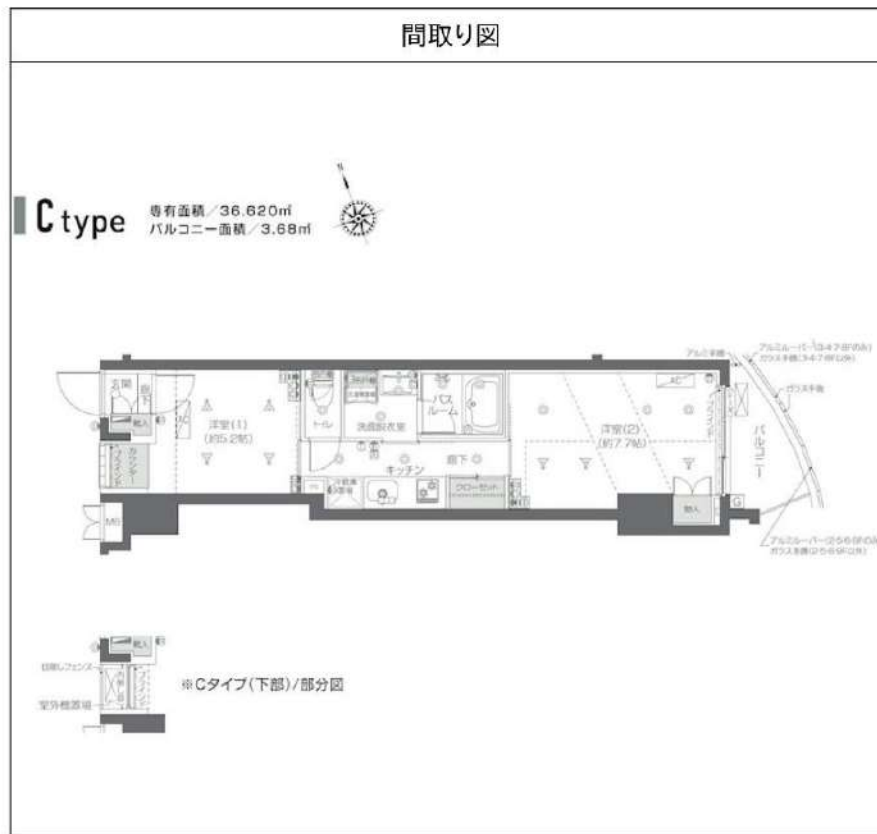
- TV ●冷蔵庫 ●レンジ
- ベット ●デスク ●チェア
- カーテン ●その他備品

※物件により異なる場合がございます。詳しくはお問合せ下さい。

ZOOM新宿夏目坂 403

物件種別	間取り	賃料	管理費等
マンション	2K	149,000円	7,000円

敷金/保証金	149,000円	礼金/権利金	149,000円
敷引/償却金		更新料	1ヶ月(新賃料)
更新事務手数料			
その他費用	<small>[-一時金] 鍵交換費用(税込): 33,000円 [月次費用] 家財保険+付帯サービス(税込): 1,835円 (備考) ■契約時: 当月分+翌月分の賃料・管理費をお支払い頂きます ■ペット飼育時: 敷金1ヶ月追加(別途飼育相則参照・要申請書) ■解約時: ルームクリーニング費用及び借主負担分の原状回復費用をお支払い頂きます</small>		
物件所在地	東京都新宿区若松町35-14		
交通	都営大江戸線 若松河田駅 徒歩4分 都営大江戸線 牛込柳町駅 徒歩6分 東京メトロ東西線 早稲田駅 徒歩7分		
間取り詳細	2階: 洋室 7.70畳, 洋室 5.20畳		
構造	鉄筋コンクリート 4階 / 10階建		
面積	36.62㎡	向き	東
築年月	2019年7月11日	契約期間	普通借家契約 2年
退去日	2024年3月27日	入居時期	2024年4月中旬
駐車場	要問合せ 駐輪場		
設備	2口ガス(グリル付) 独立洗面台 脱衣室 浴室換気乾燥機 追焚 温水洗浄便座		
入居諸条件	ペット可, 二人入居可		
損害保険			
保証会社	必須 トーシンライフ、オリコフォレントインシュア、全保連/保証料: 初回=賃料等×50%、月額=賃料等×1%		
備考	■民泊利用不可 ■自転車: 月額500円 (契約時2年間一括払い※台数要確認) ■部屋タイプ: C ■外国籍相談可 (申込条件: 在留カード必須、日本語読み書き出来る方、連帯保証人必須: 日本人又は永住者) ■大手法人保証会社未加入時: 敷金・礼金を各1ヶ月追加 ◆内見予約は『スマート内覧』◆		



※図面と異なる場合は現況を優先となります。

新宿本店 新宿区新宿3-21-4新宿ニューターワビル1階
TEL: 03-6279-2032

みずべや
水商売のお部屋

あずま通り店 新宿区歌舞伎町1-8-3良川ビル2階
TEL: 03-6205-5732

貸マンション

東新宿駅

シーフォルム東新宿Ⅱ 106

間取り
1DK

専有面積
25.54㎡

築年月
2018年12月



定期借家

チェックポイント！

主要採光面：東向き、事務所使用不可、楽器不可、分譲タイプ、角部屋、B・T別、浴室乾燥機、トイレ、温水洗浄便座、洗面所、洗面所独立、ガスコンロ可、2口コンロ、システムキッチン、収納スペース、クローゼット、家具付き、家電付、室内洗濯機置場、洗濯機置場、給湯、都市ガス、フローリング、都市ガス給湯、エアコン、インターネット対応、インターネット使用料無料、オートロック、モニタ付オートロック、モニタ付インターホン、エレベーター、宅配BOX



物件種目	貸マンション
最寄駅	東新宿
間取タイプ	1DK
賃料条件	賃料 169,000円
	礼金1ヶ月 敷金なし 保証金なし

物件所在地	東京都新宿区大久保1丁目1-7		
交通	東京メトロ副都心線 東新宿 徒歩3分		
建物	建物名	シーフォルム東新宿Ⅱ	106
	構造・規模	RC 5階建/1階部分	
	使用部分積	25.54㎡	
間取内訳			
築年月	2018年12月	契約期間	2年
管理費等	11,000円/月 共益費なし 雑費なし		
駐車場			
現況	居住中	入居可能時期	2024年6月中旬予定
設備	B・T別、浴室乾燥機、トイレ、温水洗浄便座、洗面所、洗面所独立、ガスコンロ可、2口コンロ、システムキッチン、収納スペース、クローゼット、家具付き、家電付、室内洗濯機置場、洗濯機置場、給湯、都市ガス、フローリング、都市ガス給湯、エアコン、インターネット対応、インターネット使用料無料、オー...		
保険等	要 2年20,000円		
備考	■建交代33,000円 ■退去時クリーニング代55,000円 ■車庫手数料22,000円 ■退去時精算手数料5,500円 (撤去給水町) ■指定貸借保証加入 (総賃料100%) ■賃料等引き落とし料330円/月 ■家具家電撤去費用49,500円 (家具家電無し契約を希望の場合) ■退去時解約違約金：賃料1ヶ月分 (1年未満) ■モバイルWiFi (5GB) 付 ■民泊・簡易宿泊による利用及びそれに伴う広告等は一切禁止 ■法人で保証会社加入無しの場合、敷金1か月 ■海外専任保証可 ■礼金特約付付条件となります。 ■更新料：50円/月/戸 ■保証金：100% ※別途保証金が必要となります ■外回線の方：G TN加入券 (海外専用OK) 初回保証料：賃料総額100% 月次手数料2,330円 (税込) ■ラジュアリーシリーズ 車庫手数料：22,000円 退去時精算手数料：5,500円 室内清掃費用：55,000円 更新料：新賃料1ヶ月 賃借保証：加入要 初回保証料：総賃料の100% 更新料：20,000円/年毎 建交代等：有 33,000円〜 利用駅1：東京メトロ丸の内線 新宿三丁目 徒歩8分 利用駅2：JR山手線 新大久保 徒歩12分		

新宿本店 新宿区新宿3-21-4新宿ニュータワービル1階
TEL: 03-6279-2032



みずべや
水商売のお部屋



あずま通り店 新宿区歌舞伎町1-8-3良川ビル2階
TEL: 03-6205-5732

-駅前生活-スーパーやコンビニ多数で生活至便良好
ハイセキュリティな共用部・住心地を追求した室内設備

Access

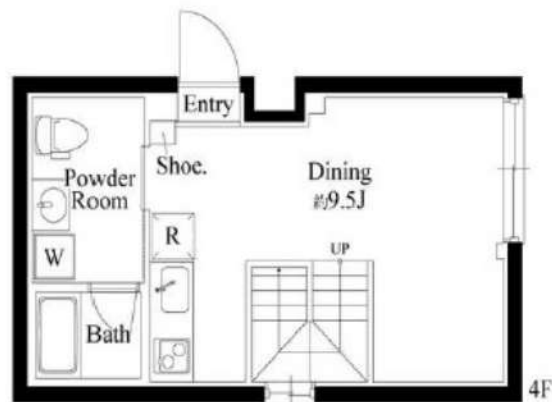
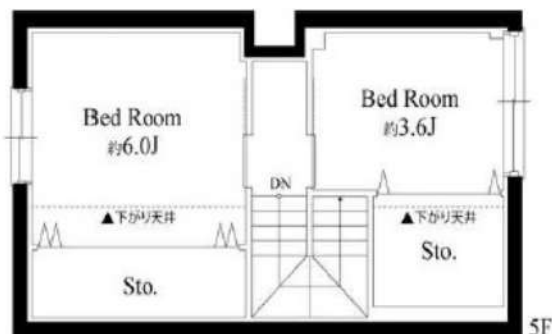
東京メトロ丸ノ内線
「中野新橋」駅徒歩 2分

東京メトロ丸ノ内線
「中野富士見町」駅徒歩 10分



- カラーTVモニター付オートロック
- ダブルロック・ディンプルキー採用の玄関錠
- 重い荷物でも安心なエレベーター
- 遮音性に優れたフローリング仕上げ
- 室内を快適に保つエアコン設置(3基)
- IH2口コンロ・収納付システムキッチン
- 24時間常時定風量換気システム
- シャンプードレッサー独立洗面台
- お湯張り・追い焚き機能付きバス
- 清潔な暖房付き温水シャワートイレ

- ★J:COMインターネット無料
- ↑手続き必須☎0120-999-000
- 雨天・冬は必須！浴室換気乾燥暖房機
- ★小型犬1匹迄飼育可(敷金2ヶ月)
- ↑猫飼育不可↑
- ★SOHO可(敷金1ヶ月)
- 駐輪場場登録料:3,300円※先着12台
- プライバシーに配慮した共用部内廊下
- 敷地内ゴミ置き場
- 24時間利用可能な宅配ボックス



24時間安心サポート

設備のトラブルに24時間365日の受付体制

医療健康サービス 24

看護師が24時間365日ご相談に応じます。

※図面と現況が異なる場合、現況優先とさせていただきます。
※過去清掃費用、更新時更新費用等がございます。

0403 号室 専有面積 49.57㎡

間取 2DK

賃料 **214,000** 円/月

共益費 15,000 円/月

物件概要

所在地 / 東京都中野区本町5丁目5-2
構造・規模 / 鉄筋コンクリート造 5階建
総戸数 / 13 戸
築年月 / 2023年12月18日
入居日 / 2024年02月23日

契約条件

敷金0ヶ月・礼金0ヶ月

C保証システム利用料(家賃総額の50%~)
↑Epos保証にて成約となった場合、年次保証料2万円
24Hサポート料22,000円/2年・鍵交換代19,800円
室内抗菌処理代16,500円事務手数料5,500円
賃料口座引落し
当社指定賃貸入居者総合保険加入の事(別途費用)
普通賃貸借2年契約
※引越し業者指定有
★海外審査(GTN)・二人入居可能★
★ネットは事前に入居者よりJ:COMに連絡必須
モデムのレンタル・開通作業が必須となります。
最短3/1~利用可能となります。

新宿本店 新宿区新宿3-21-4新宿ニュータワービル1階
TEL : 03-6279-2032

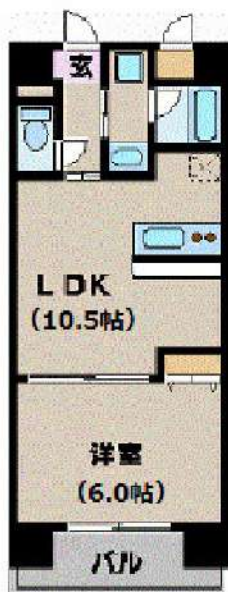


みずいべや
水商売のお部屋



あずま通り店 新宿区歌舞伎町1-8-3良川ビル2階
TEL : 03-6205-5732

間取り図



基本情報

住所	東京都新宿区新宿2丁目 6-11	号室	909
交通	1 山手線新宿駅 徒歩8分	間取り	1LDK
	2 副都心線新宿三丁目駅 徒歩2分	広さ	壁芯43.61㎡
	3 丸ノ内線新宿御苑前駅 徒歩3分	方角	北東
築年月	2008年2月	構造	RC・15階建
現況	期日指定 2024年4月中旬		

賃料等

敷金	0ヶ月	礼金	1ヶ月
賃料	219,000円		
共益費	11,000円		

●SBI日本少額短期保険/20,000円 契約期間2年 ●再契約料/新賃料の1ヵ月

■鍵交換代33,000円 ■退去時クリーンコート代99,000円 ■事務手数料22,000円 ■退去時精算手数料5,500円 (最終請求時) ■指定賃貸保証加入 (総賃料100%) ■賃料等引き落とし料330円/月 ■家具家電撤去費用27,500円 (家具家電無し契約を希望の場合) ■短期解約違約金: 賃料1ヶ月分 (1年未満) ■モバイルwifi (50GB) 付 ■民泊・簡易宿泊による利用及びそれに伴う広告等は一切禁止 ■法人で保証会社加入無しの場合、敷金1ヵ月 ■海外審査相談可 ■全物件先行契約になります。 ■事務所・SOHO利用禁止 ■外国籍の方: GTN加入要 (海外審査OK) 初回保証料: 賃料総額100% 月次手数料2,330円 (税込) ■エクセレントシリーズ ■駐車場あります。お問合せください。

設備

家具・家電付 / カーテン付 / 冷蔵庫 / 電子レンジ / 洗濯機 / ベッド / テレビ / バストイレ別 / オートロック / 敷金不要 / 外国人可

建物内観



外観画像



SET UP賃貸 (家具・家電付き) 対応

[家具・家電付き基本内容] 条件をご確認ください。

- TV
- 冷蔵庫
- レンジ
- ペット
- デスク
- チェア
- カーテン
- その他備品

※物件により異なる場合がございます。詳しくはお問合せ下さい。



新宿本店

新宿区新宿3-21-4新宿ニューパークビル1階
TEL: 03-6279-2032



みずべや
水商売のお部屋



あずま通り店

新宿区歌舞伎町1-8-3良川ビル2階
TEL: 03-6205-5732