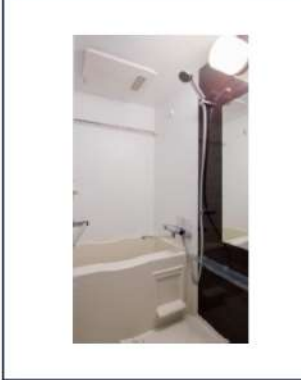


フュージョナル両国クアトロ

留学生含む外国籍相談可能



都市ガス	システムキッチン	宅配ボックス	浴室乾燥機	ウォシュレット	オートロック	洗濯機置場室内	エアコン	二人入居相談	防犯カメラ	エレベーター	バス・トイレ別
コンロ2口	フローリング	ベランダ/バルコニー	礼金0	24H換気システム	下駄箱	光ファイバー	洗面所独立				

※現況と図面に相違がある場合は、現況優先となります。

都営大江戸線「両国」徒歩9分
都営新宿線「菊川」徒歩9分
都営大江戸線「森下」徒歩9分

号室	賃料
504	84,500円

管理費	8,000円		
保証金	1ヶ月	礼金	0ヶ月
その他費用	鍵交換費用33,000円、ハウスクリーニング55,000円(退去時)、契約事務手数料11,000円(入居時)、室内抗菌消臭費用16,500円(入居時)、24h365日生活安心サポート1,320円(月額)		
所在地	〒130-0021 東京都墨田区緑2丁目3-12		
構造・階建	RC 5階部分 / 9階		
築年月	2013年8月	専有面積	26.04㎡
間取り	1K	開口向き	南
契約期間	普通借家2年	更新料	1ヶ月(新賃料)
保険	20,000円 2年	更新事務手数料	0.5ヶ月税込
保証会社	株式会社エポスカード 50%プラン 保証料(初回契約時)50%、保証料(月額)1.5%、外国籍の場合、初回保証料80%		
退去予定日	2024年5月10日	入居時期	相談
備考	・保証金契約時償却、償却に原状回復費用は含まれません ・短期解約違約金有 ⇒1年未満の解約で総賃料の2ヶ月分 ⇒1年以上2年未満の解約で総賃料の1ヶ月分 ・解約予告2ヶ月前		

・駐輪場 300円/月額(要空き確認) ・バイク置き場2000円/月額(要空き確認)
 ・CATV/BS/CS110°(要確認)J-com(別途契約) ・光ファイバー(要確認) 退室前の申込みは先行契約となります

駐輪場等の空き確認はこちらへ→

新宿本店 新宿区新宿3-21-4新宿ニュータワービル1階
TEL: 03-6279-2032



みずいべや
水商売のお部屋



あずま通り店 新宿区歌舞伎町1-8-3良川ビル2階
TEL: 03-6205-5732

貸マンション

錦糸町駅

メインステージ錦糸町 I X 0201

間取り
1K

専有面積
25.60㎡

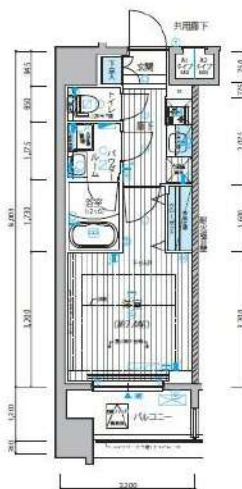
築年月
2019年08月



チェックポイント！

バイク置場有、駐輪場有、主要採光面：南向き、事務所使用不可、乗降不可ベットの相談保証人不要、外観タイル張り、常時ゴミ出し可能、分譲タイプ角部屋、24時間換気システム、B・T別シャワー浴室乾燥機、トイレ、温水洗浄便座、洗面台洗面所独立、ガスコンロ付、2口コンロ、システムキッチン、クローゼット、シューズボックス、照明器具、人感センサー付照明、ダウンライト、室内洗濯機置場、洗濯機置場、給湯、都市ガス、フローリング、エアコン、C.S.B.S端子、インターネット対応、光ファイバー、インターネット使用料無料、ダブルロックドアオートロック、モニター付オートロック、モニター付インターホン、ディンプルキー、防犯カメラ、バルコニーエレベーター、宅配BOX

A1 type
専有面積25.60㎡(7.74坪)
バルコニー面積4.16㎡
201~801



物件種目	貸マンション
最寄駅	錦糸町
間取タイプ	1K
賃貸条件	賃料 85,000円 礼金1ヶ月 敷金なし 保証金なし

物件所在地	東京都墨田区緑3丁目18-8		
交通	J R 総武・中央緩行線 錦糸町 徒歩12分		
建物	建物名	メインステージ錦糸町 I X 0201	
	構造・規模	R C 12階建/2階部分	
	使用部分積	25.60㎡	
	間取内訳		
築年月	2019年08月	契約期間	2年
管理費等	20,000円/月 共益費なし 雑費なし		
駐車場			
現況	居住中	入居可能時期	2024年4月上旬予定
設備	B・T別シャワー浴室乾燥機、トイレ、温水洗浄便座、洗面台洗面所独立、ガスコンロ付、2口コンロ、システムキッチン、クローゼット、シューズボックス、照明器具、人感センサー付照明、ダウンライト、室内洗濯機置場、洗濯機置場、給湯、都市ガス、フローリング、エアコン、C.S.B.S端子、インター...		
保険等	要 2年16,000円		
備考	引越業者当社指定有 ネット込(シーファイブ) ペット可(敷1) 引越業者当社指定有保証会社利用必須(セゾン) 退去時鍵交換費用(契約時請求):22,000円 AMLクラブサポート(契約時請求):16,500円 ルームクリーニング費用(退去時請求):49,500円 更新料:新賃料1.5ヶ月 賃貸保証:加入要 家賃総額の50%~ 利用駅1:都営大江戸線 両国 徒歩10分 利用駅2:都営新宿線 菊川 徒歩10分		

この図面は物件情報の一部を抜粋して掲載しております。(現況優先)
入居日・引渡日変更や付帯条件、別途料金等が発生する場合がありますのでご確認ください。

at home

infosheet 物件番号 10887175042

新宿本店 新宿区新宿3-21-4新宿ニュータワービル1階
TEL:03-6279-2032



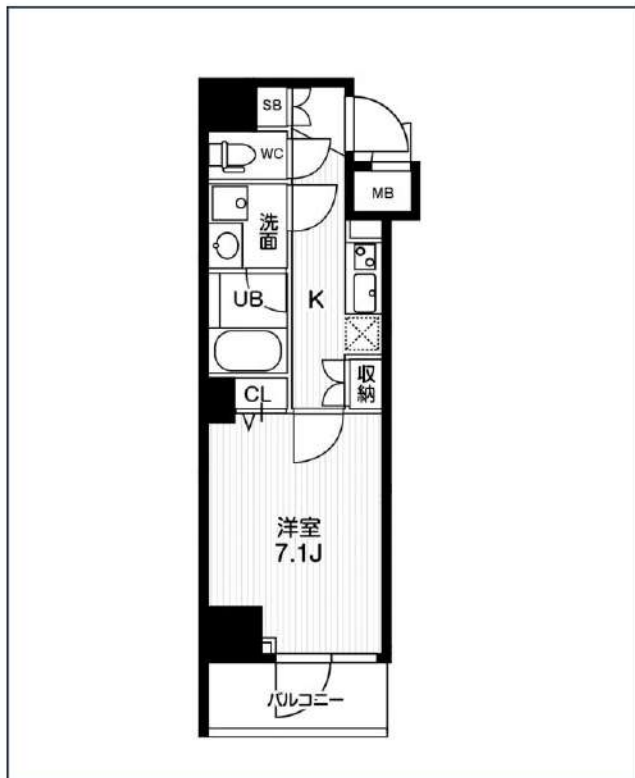
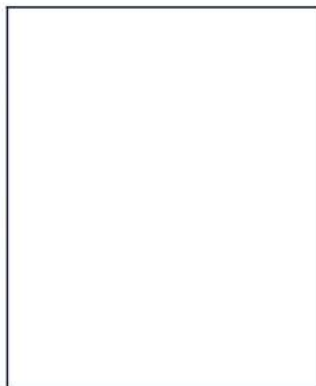
みずべや
水商売のお部屋



あずま通り店 新宿区歌舞伎町1-8-3良川ビル2階
TEL:03-6205-5732

ジェノヴィア両国Vスカイガーデン

都営大江戸線「両国」徒歩9分
都営新宿線「菊川」徒歩9分
JR中央・総武線「両国」徒歩14分



号室	賃料
303	108,000円

管理費	12,000円		
敷金	なし	礼金	0円
所在地	東京都墨田区緑2丁目3-9		
構造・階建	RC 3階部分 / 地上9階、地下0階		
築年月	2020年9月	総戸数	19
間取り	1K	専有面積	26.67㎡
契約期間	普通借家2年	開口向き	東
保険		連帯保証人	指定しない

保証会社			
その他費用	鍵交換費用22,000円 税込、Goodプレミアムα (24Hサポートのみ) 11,000円 税抜(入居時)、住宅総合保険(フレックス)20,000円 非課税(入居時)、Goodプレミアムα 登録料2,000円/税抜(入居時)		
入居時期	2024年4月下旬	退去予定日	—

備考
特約等につきましてはGoodリアルエステート仲介会社様専用サイトの部屋詳細をご確認ください。 / ★家賃のみフリーレント1ヵ月付きます※FR連約金有り (FR利用時は短期解約違約金が「1年未満1ヶ月」⇒「1年未満2ヶ月、1年以上2年未満1ヶ月」に変更となります) ★大手法人契約で保証会社を免除する場合は敷金1ヶ月追加です。



※現況と図面に相違がある場合は、現況優先となります。

新宿本店 新宿区新宿3-21-4新宿ニュータワービル1階
TEL: 03-6279-2032



みずべや
水商売のお部屋



あずま通り店 新宿区歌舞伎町1-8-3良川ビル2階
TEL: 03-6205-5732



For Rent
新築
分譲賃貸
マンション

テイモナーネ押上ノルド

通勤や通学、レジャーの利用
便利な「東向島」駅徒歩8分

下町の風情がある住宅街。
近くに隅田川が流れ、
春の桜並木・夏の花火が楽しめます。

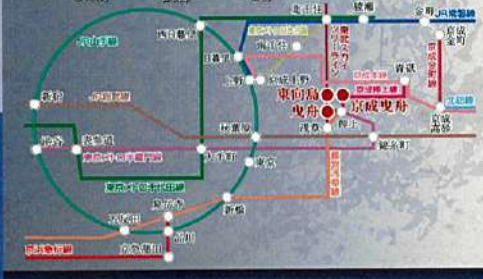
ペット飼育相談可
(犬又は猫いづれか一匹)
※ペット飼育の場合は
敷金+1ヶ月、借期+1ヶ月
(契約時限り)

1LDK / 33.59㎡ ~ 33.88㎡

賃料 **113,000円 ~ 115,000円**

Equipment

充実の設備・仕様



東武スカイツリーライン
3路線
3駅
「東向島」 駅徒歩 **8** 分

京成押上線
「京成曳舟」 13 分
駅 明治通り出口 徒歩

東武スカイツリーライン
「曳舟」 14 分
駅 西口 徒歩

東武亀戸線
「曳舟」 14 分
駅 西口 徒歩

東武スカイツリー線「東向島」駅より

■「東 京」駅まで	27分
■「新 宿」駅まで	39分
■「淡 谷」駅まで	40分

※内乗時間は日中平準時のみで時間により短縮されます。



**インターネット
使用料無料**
(シーファイブ利用)
(別途利用プラン有り)
★直接シーファイブに
お問合せ頂きます

【物件概要】 ■所在地/東京都墨田区東向島三丁目10番10以下部屋番号(住居表示) ■構造規模/鉄筋コンクリート造地上9階建 ■管理会社/日神管財株式会社 ■総戸数/24戸 ■賃貸戸数/24戸 ■竣工予定日/令和6年2月29日 ■入居可能時期/令和6年3月上旬予定

【賃貸条件】 ■礼金/1ヶ月 ■敷金/1ヶ月 ※「大手法人、社宅代行を扱った保証会社なし」の場合、敷金礼金ともに2ヶ月分を頂戴いたします ■共益費/25,000円 ■更新料/新賃料1.5ヶ月 ■更新事務手数料/22,000円 ■解約予告/2ヶ月前 ■駐輪場/24台分 ■バイク置場/3台分 ■設備/東京電力エナジーパートナー株式会社・東京ガス株式会社・公営水道・公共下水道 ■備考/※課税対象の項目は全て税込金額 ※入居審査有

【その他条件】 ※事務手数料/12,100円 ※当社指定家財保険加入義務有(新規・更新)/16,800円~(2年間) ※保証会社加入義務有(賃料と共益費総額の50%) 次年度以降保証料10,000円/年(一部、850円/月 プラン有) ※24時間安心サポート加入義務有(2年間)/16,500円 ※言語対応サービス/1,500円/月 ※退去時基本クリーニング費用/1,650円/㎡

Suite 2+1+1

A type 1LDK
専有面積 33.59㎡
バルコニー面積 5.50㎡

B type 1LDK
専有面積 33.88㎡
バルコニー面積 4.73㎡

C type 1LDK
専有面積 33.63㎡
バルコニー面積 4.73㎡

賃料表

- 敷金/1ヶ月
- 礼金/1ヶ月
- 共益費/25,000円

【凡例】

号室 (タイプ)
月額賃料

9F	901 (A) 115,000円	902 (B) 115,000円	903 (C) 115,000円
8F	801 (A) 115,000円	802 (B) 115,000円	803 (C) 115,000円
7F	701 (A) 115,000円	702 (B) 115,000円	703 (C) 115,000円
6F	601 (A) 114,000円	602 (B) 114,000円	603 (C) 114,000円
5F	501 (A) 114,000円	502 (B) 114,000円	503 (C) 114,000円
4F	401 (A) 114,000円	402 (B) 114,000円	403 (C) 114,000円
3F	301 (A) 113,000円	302 (B) 113,000円	303 (C) 113,000円
2F	201 (A) 113,000円	202 (B) 113,000円	203 (C) 113,000円
1F	エントランス EV ホール	駐輪場 バイク置場	

SYFORME MORISHITA II

603 号室

ぜひ一度見ていただきたい、「SYFORME MORISHITA II」です。共用部には宅配ボックス・ゴミ出し24時間OKなどが備わっておりとても充実しています。収納はウォークインクローゼット・シューズボックスなどが備え付けられているので、衣類や日用品の収納に重宝します。こういった生活を送りたいか。それも住まい選びでは必要な要素です。新しい住まいでの快適な生活を、当社スタッフがお手伝い致します。



利回りくん

特別ご接待サービス
SYLA PREMIUM Club Off
SYLA PREMIUM SUPPORT
住まいのトラブルや悩みに対応いたします。

【設備・条件その他】

エレベーター、宅配ボックス、敷地内ごみ置き場、バルコニー、フローリング、エアコン、BS、CS、ネット使用料不要、分譲賃貸、2面採光、システムキッチン、カウンターキッチン、バスタイレ別、浴室乾燥機、シャワー、追い焚き、温水洗浄便座、洗面所独立、洗面化粧台、24時間換気システム、ウォークインクローゼット、シューズボックス、オートロック、ディンプルキー、防犯カメラ、モニター付きオートロック、ゴミ出し24時間OK、外国人可、カップル向け、新婚さん向け

※図面と現況が異なる場合は現況を優先いたします。

144,500円

賃料	共益費	10,000円		
	敷金	0ヶ月	礼金	1ヶ月
所在地	東京都墨田区千歳3丁目 15-3			
交通	都営新宿線森下駅 徒歩4分			
	総武線両国駅 徒歩9分			
	都営大江戸線両国駅 徒歩10分			
建物	構造・規模	鉄筋コンクリート・9階建		
	所在階	6階	間取	1LDK
	築年月	2020年9月	方角	西
	平米数	壁芯33.06㎡	バルコニー面積	6.16㎡
契約	種別	普通借家契約	契約期間	2年
	解約予告	2ヶ月前（大手法人の場合相談可）		
	更新料	1ヵ月	ペット	可能 (敷金1ヶ月)
その他	火災保険	20,000円	鍵交換代	27,500円
	室内清掃費	59,400円 (退去時)		
	入居者サポート	SYLAプレミアムクラブ加入 24,200円(税込)/2年 更新時より 26,400円(税込)/2年		
保証会社	クレディセゾン	他取り扱い有り		
	初回40%、以降10,000円/年(総賃料15万円以上:14,000円/年)~			
	外国籍の方	エポスGTNを利用、初回保証料60%、月額保証料2%、年間保証料無し		
引渡	入居時期	予定2024年05月中旬		
	現況	居住中	解約予定日	2024-04-28
備考	室内設備は洗面化粧台・浴室乾燥機など大変充実しております。防犯性に優れているオートロック付きのマンションで新生活を送りませんか。角部屋は他の住戸との接地面積が少ないため、お互いの生活音による隣人トラブルを防止できます。住まい探しをするなら、ぜひ当社にお任せを！お客様が満足していただけるよう、しっかりとサポートいたします。また、ご要望やご不明な点などございましたら、お気軽にお問い合わせ下さい。 ◆お申込時、当社が運営するサービス「利回りくん」にも申込情報が登録されます。入居後、本登録を行う事ですぐにサービスを利用する事ができます。※本サービスの登録は無料です。 ◆ペット飼育可の場合:ペット飼育時は敷金1ヶ月積み増し。 ◆内見開始日はITANDIBBをご確認ください。 ◆空き予定物件:先行契約のみ申込可 ◆洋室、キッチン、お風呂、トイレ、洗面所の写真は同じタイプの別部屋のものです。			

新宿本店

新宿区新宿3-21-4新宿ニュータワービル1階
 TEL: 03-6279-2032



みずのべや
 水商売のお部屋



あずま通り店

新宿区歌舞伎町1-8-3良川ビル2階
 TEL: 03-6205-5732

貸マンション

東向島駅

セジョリ墨田EAST111(セジョリスミダイーストスリー) 701

間取り
2K

専有面積
43.61㎡

築年月
2023年03月

チェックポイント！

バイク置場有,主要採光面:西向き,保証人不要,デザイナーズ,外観タイル張り,B・T別,シャワー,追焚機能,T
V付浴室,浴室乾燥機,トイレ,温水洗浄便座,洗面台,3口以上コンロ,システムキッチン,クローゼット,シューズ
ボックス,室内洗濯機置場,給湯,都市ガス,フローリング,エアコン,C S,B S端子,インターネット使用料無料,モ
ニタ付オートロック,モニタ付インターホン,エレベーター,宅配BOX



この図面は物件情報の一部を抜粋して掲載しております。(現況優先)
入居日・引渡日変更や付帯条件、別途料金等が発生する場合がありますのでご確認ください。

at home

infosheet 物件番号 10042649088

物件種目	貸マンション
最寄駅	東向島
間取タイプ	2K
賃料	147,500円
貸賃条件	礼金なし 敷金なし 保証金なし

物件所在地	東京都墨田区東向島3丁目 9-6		
交通	東武伊勢崎・大師線 東向島 徒歩9分		
建物	建物名	セジョリ墨田EAST111(セジョリスミダイーストスリー) 701	
	構造・規模	RC 9階建/7階部分	
	使用部分積	43.61㎡	
	間取内訳	洋室6.5畳	
築年月	2023年03月	契約期間	2年
管理費等	なし 共益費 18,000円/月 雑費なし		
駐車場			
現況	居住中	入居可能時期	相談
設備	B・T別,シャワー追焚機能,TV付浴室,浴室乾燥機,トイレ,温水洗浄便座,洗面台,3口以上コンロ,システムキッチン,クローゼット,シューズボックス,室内洗濯機置場給湯,都市ガス,フローリング,エアコン,C S,B S端子,インターネット使用料無料,モニタ付オートロック,モニタ付インター...		
保険等	要 2年25,000円		
備考	■更新料/新賃料の1.00ヶ月分 ■保険/25000円 ■鍵費用/0円 更新料:新賃料1ヶ月 賃貸保証:利用可 Jリース・セゾン30% 利用駅1:京成押上線 京成曳舟 徒歩15分		

新宿本店 新宿区新宿3-21-4新宿ニュータウンビル1階
TEL: 03-6279-2032



みずべや
水商売のお部屋



あずま通り店 新宿区歌舞伎町1-8-3良川ビル2階
TEL: 03-6205-5732

新築貸マンション

八広駅

アンベリール墨田II 501

間取り
2LDK

専有面積
43.11㎡

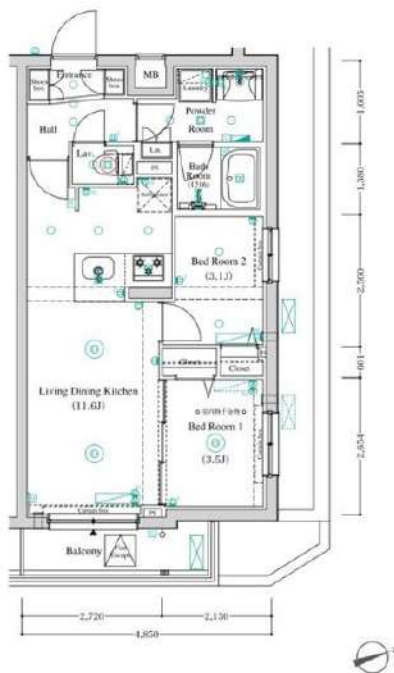
築年月
2024年03月



新築

チェックポイント！

主要採光面：東向き、保証人不要、二人入居可、最上階、24時間換気システム、B・T別、浴室乾燥機、トイレ、温水洗浄便座、洗面台、ガスコンロ付、3口以上コンロ、システムキッチン、グリル、収納スペース、全居室収納、クローゼット、シューズボックス、都市ガス、フローリング、全居室フローリング、エアコン、オートロック、モニター付オートロック、モニター付インターホン、防犯カメラ、バルコニー、エレベーター、宅配BOX



新築貸マンション

物件種目

八広

最寄駅

2LDK

間取タイプ

賃料 149,000円

賃貸条件

礼金なし 敷金なし 保証金なし

物件所在地	東京都墨田区東向島6丁目 61-12		
交通	京成押上線 八広 徒歩5分		
建物	建物名	アンベリール墨田II 501	
	構造・規模	RC 5階建/5階部分	
	使用部分積	43.11㎡	
	間取内訳	LDK 11.6・洋室 3.5・洋室 3.1	
築年月	2024年03月	契約期間	2年
管理費等	10,000円/月 共益費なし 雑費なし		
駐車場			
現況	未完成	入居可能時期	2024年4月中旬予定
設備	B・T別、浴室乾燥機、トイレ、温水洗浄便座、洗面台、ガスコンロ付、3口以上コンロ、システムキッチン、グリル、収納スペース、全居室収納、クローゼット、シューズボックス、都市ガス、フローリング、全居室フローリング、エアコン、オートロック、モニター付オートロック、モニター付インターホン、防犯カメラ...		
保険等	要 2年20,000円		
備考	特約：1年未満解約の場合は短期解約違約金 総賃料1ヶ月分、更新事務手数料：新賃料0.3ヶ月分（税別）、解約予告1ヶ月前・大手法人諸条件相談可能☆特約：1年未満解約の場合は短期解約違約金 総賃料1ヶ月分、更新事務手数料：新賃料0.3ヶ月分（税別）、解約予告1ヶ月前・大手法人諸条件相談可能☆退去時ハウスクリーニング：108,900円 24時間駆け付けサポート：1,100円/月 更新料：新賃料1ヶ月分 賃貸保証：加入要 初回契約時：50%、更新時：12,000円、エルズサポート・いえらふパートナーズ利用可 利用駅1：東武伊勢崎・大師線 東向島 徒歩8分 利用駅2：東武伊勢崎・大師線 鐘ヶ淵 徒歩12分		

この図面は物件情報の一部を抜粋して掲載しております。（現況優先）
入居日・引渡日変更や付帯条件、別途料金等が発生する場合がありますのでご確認ください。

at home

infosheet 物件番号 10794831092

新宿本店 新宿区新宿3-21-4新宿ニュータワービル1階
TEL: 03-6279-2032



みずべや
水筒売のお部屋



あずま通り店 新宿区歌舞伎町1-8-3良川ビル2階
TEL: 03-6205-5732

貸マンション

錦糸町駅

メインステージ錦糸町V I エグザ 0306

間取り
1LDK

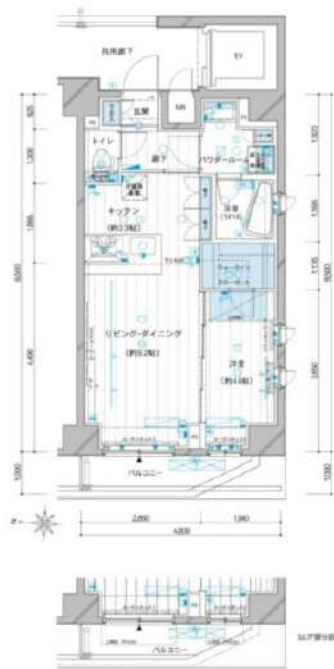
専有面積
40.80㎡

築年月
2013年02月



チェックポイント！

バイク置場有,駐輪場有,主要採光面：西向き,事務所使用不可,楽器不可,ペット相談,保証人不要,二人入居可,外観タイル張り,常時ゴミ出し可能分譲タイプ,角部屋,24時間換気システム,B・T別,浴室乾燥機,トイレ,温水洗浄便座,洗面台,ガスコンロ付,2口コンロ,システムキッチン,クローゼット,シューズボックス,人感センサー付照明,ダウンライト,給湯,都市ガス,フローリング,エアコン,C S, B S端子,オートロック,モニター付オートロック,ディンプルキー,防犯カメラ,バルコニー,エレベーター,宅配BOX



この図面は物件情報の一部を抜粋して掲載しております。(現況優先)
入居日・引渡日変更や付帯条件、別途料金等が発生する場合がありますのでご確認ください。

at home

infosheet 物件番号 10521636060

物件種目	貸マンション
最寄駅	錦糸町
間取タイプ	1LDK
賃貸条件	賃料 150,000円 礼金1ヶ月 敷金なし 保証金なし

物件所在地	東京都墨田区緑4丁目 23-6		
交通	東京メトロ半蔵門線 錦糸町 徒歩8分		
建物	建物名	メインステージ錦糸町V I エグザ 0306	
	構造・規模	RC 8階建/3階部分	
	使用部分積	40.80㎡	
	間取内訳	洋室2. 3畳 / LD9. 2畳	
築年月	2013年02月	契約期間	2年
管理費等	20,000円/月 共益費なし 雑費なし		
駐車場			
現況	居住中	入居可能時期	2024年4月下旬予定
設備	B・T別,浴室乾燥機,トイレ,温水洗浄便座,洗面台,ガスコンロ付,2口コンロ,システムキッチン,クローゼット,シューズボックス,人感センサー付照明,ダウンライト,給湯,都市ガス,フローリング,エアコン,C S, B S端子,オートロック,モニター付オートロック,ディンプルキー,防犯カメラ,バル...		
保険等	要 2年20,000円		
備考	引越業者当社指定ベット可(敷1)引越業者当社指定電力事業者指定有保証会社必須(セゾン)退去時要清掃代 ハウスクリーニング(退去時請求):55,000円 鍵交換費(契約時請求):22,000円 AMLクラブサポート(契約時請求):16,500円 更新料:新賃料1.5ヶ月 賃貸保証:加入要 賃料総額の50%~ 利用駅1:都営新宿線 菊川 徒歩11分 利用駅2:東京メトロ半蔵門線 住吉 徒歩18分		

新宿本店 新宿区新宿3-21-4新宿ニュータワービル1階
TEL:03-6279-2032



みずべや
水商売のお部屋



あずま通り店 新宿区歌舞伎町1-8-3良川ビル2階
TEL:03-6205-5732

ジェノヴィア押上 II

AD100 外国籍・留学生相談 ペット大型・多頭飼育相談



都市ガス	独立洗面台	インターネット 使用料無料	システムキッチン	宅配ボックス	駐輪場	バイク置き場	浴室乾燥機	追い焚き	ウォシュレット	オートロック	洗濯機室内
エアコン	ペット相談	二人同居相談	防犯カメラ	ウォークイン クローゼット	シューズウォーク インクローゼット	エレベーター	バス・トイレ別	フローリング	ベランダ/バルコニー	礼金0	カウンターキッチン

※現況と図面に相違がある場合は、現況優先となります。

京成押上線「押上駅(スカイツリー前)」徒歩7分
東武伊勢崎・大師線「とうきょうスカイツリー」徒歩9分
東武伊勢崎・大師線「曳舟」徒歩10分

号室	賃料
504	185,000円

管理費	15,000円		
敷金	なし	礼金	0ヶ月
その他費用	ハウスクリーニング49,500円(退去時)、契約事務手数料11,000円(入居時)		
所在地	〒131-0033 東京都墨田区向島3丁目28-15		
構造・階建	RC 5階部分 / 7階		
築年月	2023年6月	専有面積	42.69㎡
間取り	1LDK	開口向き	東
契約期間	普通借家2年	更新料	1ヶ月(新賃料)
保険	更新事務手数料		
保証会社	ルームバンク(グ) 保証料(初回契約時)50%、保証料(月額)1%、外国籍の場合、初回保証料80%+10,800円年毎10,800円+月額保証料1%		
退去予定日	2024年5月11日	入居時期	2024年6月上旬
備考	・1年未満の解約は短期解約違約金有⇒賃料、管理費総額1ヶ月分 ・解約予告2ヶ月前 ・水商売の方 保証会社+保証人+契約時ルームクリーニング代必須 ・ペット飼育の場合、敷金1ヶ月増額/償却&初回保証料+20% ・鍵交換無		

・BS/CS ・インターネットWi-Fi無料 ・駐輪場:無料/バイク置き場(要空確認) ・退室前の申込みは先行契約となります ・民泊不可 ・契約時、緊急連絡先の身分証写真提出必須 ・保険料は保証会社によって変更がございます

駐輪場等の空き確認はこちらへ→ 株式会社グッドコム 03-5338-0160

新宿本店 新宿区新宿3-21-4新宿ニュータワービル1階
TEL: 03-6279-2032



みずべや
水商売のお部屋



あずま通り店 新宿区歌舞伎町1-8-3良川ビル2階
TEL: 03-6205-5732