

ラフィスタ蒲田南 II 109

物件種別	間取り	賃料	管理費等
マンション	2K	86,000円	15,000円

【Wi-Fiインターネット無料!※シーファイブ】ペット飼育可 築浅高級分譲賃貸マンション 洗面所完全独立タイプ

【Wi-Fiインターネット無料!※シーファイブ】ペット飼育可 築浅高級分譲賃貸マンション 洗面所完全独立タイプ

外観

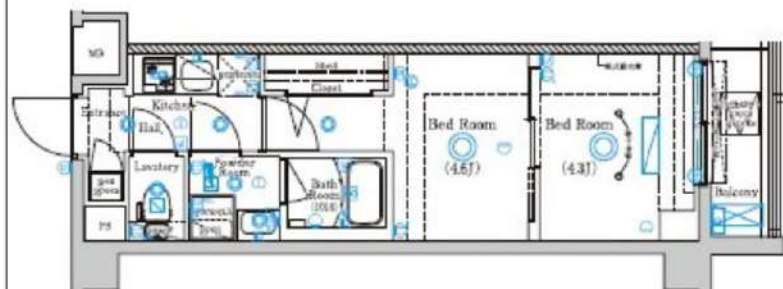


その他



※図面と異なる場合は現況を優先となります。

間取り図



敷金/保証金	0円	礼金/権利金	0円
敷引/償却金	0円	更新料	1.5ヶ月(新賃料)
更新事務手数料			
その他費用			
物件所在地	東京都大田区西六郷1丁目44-4		
交通	京急本線 雑色駅 徒歩13分 東急多摩川線 矢口渡駅 徒歩18分 京浜東北線 蒲田駅 徒歩19分		
間取り詳細	洋室 4.30畳		
構造	鉄筋コンクリート 1階 / 6階建		
面積	25.65㎡	向き	東
築年月	2021年2月	契約期間	普通借家契約 2年
退去日		入居時期	2024年1月26日
駐車場	バイク置き場		
設備	浴室乾燥, ガス給湯, バス・トイレ別, CS, シャワー, 2口コンロ, ガスキッチン, 温水洗浄便座, エアコン, 室内洗濯機置場, 押入, BS, 人感照明センサー, モニタ付オートロック, シューズボックス, ネット使用料不要, クローゼット, フローリング, トイレ有, ガスコンロ, ユニットバス, バス有, システムキッチン, 洗面化粧台, TVインターホン, デザイナーズ, エレベーター, 外壁タイル張り, 宅配BOX		
入居諸条件	ペット可, 事務所不可, 二人入居可		
損害保険	要 23,000円(2年)		
保証会社	可 保証会社必須/～50%		
備考	<ul style="list-style-type: none"> ■入居中サポート/21450円 ■抗菌代/17600円 ■事務手数料/11000円 ■保証会社必須/～50% ■保険/23000円 ■鍵費用/22000円 ■契約期間(2年普借)※違約金有☆AZPの賃料+1万円でスーパーゼロプラン適用★50 ■ペット飼育時条件有 		

新宿本店

新宿区新宿3-21-4新宿ニューパークビル1階
TEL: 03-6279-2032



みずぺや
水商売のお部屋



あずま通り店

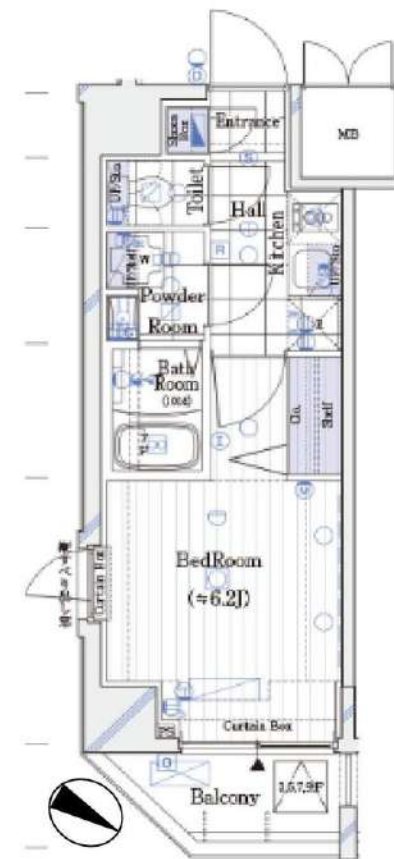
新宿区歌舞伎町1-8-3良川ビル2階
TEL: 03-6205-5732

最寄駅	間取り	賃料			号室
北品川3分	1K	¥87,500	ガリンシア品川 701		

京浜急行本線「北品川駅」徒歩3分
JR各線「品川駅」徒歩11分

敷金なし!

所在地	東京都品川区北品川1-24-10		
路線	京浜急行本線		
最寄駅	北品川 駅	3 分	
物件種別	マンション	構造	RC
築年	2014年2月	階層	10階建
専有面積	21.51 m ²	間取り	1K
現況	退去予定 2024/3/25		
契約種別	普通借家	期間	2年間(更新可)
賃料	¥87,500	敷金	0ヶ月
管理費	¥10,000	礼金	1ヶ月
更新料	新賃料の1ヵ月分 更新事務手数料11000円		
保険料	2年間 ¥20,000		
契約手数料	5,000円(税別)	解約予告1ヵ月前通知	
鍵交換費用	20,000円(税別)		
退去時請求	ハウスクリーニング代	45,000円(税別)	
	エアコン洗浄代	12,000円(税別)	
保証会社	利用必須	株式会社ミライズインシュア	
保証料	初回保証料 月額総支払額の50~100%		
	年間保証料 12,000円、月次手数料 月額400円(税別)		
24時間サポート	月額1,000円(税込)		
条件	ペット	×	
	外国籍	○	2人入居 ×
	法人契約	○	生活保護 ×
設備	バス・トイレ別	○	エレベーター ○
	エアコン	○	オートロック ○
	独立洗面台	○	宅配BOX ○
	ガス種別	都市	
	インターネット	○(無料)	
備考	インターネット無料(キガプライズ)・モニター付インターホン・浴室換気乾燥暖房機・ウォシュレット・ガス2口コンロ・BS/CS・駐輪場		
	【短期解約の違約金】1年未満の解約:賃料+管理費の2ヵ月 1年以上2年未満の解約:賃料+管理費1ヵ月		
建物管理会社	株式会社BRIコミュニティ		
駐輪場等空き確認TEL	03-5786-7660		



★インターネット無料★

※図面と現況が異なる場合は、現況優先とさせていただきます。

新宿本店 新宿区新宿3-21-4新宿ニューワールド1階
TEL: 03-6279-2032



みずべや
水商売のお部屋



あずま通り店 新宿区歌舞伎町1-8-3良川ビル2階
TEL: 03-6205-5732

ペット可高級分譲賃貸マンションハーモニーレジデンス品川荏原



- 物件概要
- 名称 / ハーモニーレジデンス品川荏原
 - 所在地 / 東京都品川区荏原6丁目8番2号
 - 構造 / 鉄筋コンクリート造 地上9階建
 - 竣工 / 2019/1月
 - 交通 / 東急目黒線『西小山』駅徒歩10分
東急目黒線『武蔵小山』駅徒歩12分
東急池上線『荏原中原』駅徒歩12分
東急池上線『戸越銀座』駅徒歩13分

- 賃貸条件
- 条件：敷金0ヶ月/礼金1ヶ月
更新料 新賃料の1.5ヶ月分
鍵交換費用 25,300円(税込)
文書事務手数料 5,500円(税込)
振替事務手数料 330~660円(税込)/月
短期解約違約金有り(1年未満1ヶ月)
火災保険：シック少額短期保険加入(20,000円/2年)
保証会社：シノケンコミュニケーションズ加入のこと
加入料：毎月支払額の30%~50%
1年毎更新料 10,000円~12,000円
※保証会社使用しない場合は、敷金2ヶ月
- ※初回費用のお支払いはクレジットカード決済をご利用可
※法人様契約の時の賃貸条件は別途お問い合わせください

ペット飼育可能
※猫・小型犬いづれか1匹
飼育時は敷金プラス1ヶ月(お預かり)

※ライフラインに限り※※申込自由※
※電算機以外のライフライン・ライフライン取扱業者からご案内
事前にご案内をお願いします! ※対象物件あり

東急目黒線『西小山』駅徒歩10分
東急目黒線『武蔵小山』駅徒歩12分
東急池上線『荏原中延』駅徒歩12分
東急池上線『戸越銀座』駅徒歩13分



- 〜設備〜
- *TVモニター付オートロック
 - *2口ガスシステムキッチン
 - *独立洗面化粧台
 - *ウォシュレット
 - *浴室換気暖房乾燥機
 - *室内洗濯機水パン
 - *玄関扉 タブルロック&ドアガード
 - *防犯カメラ付エレベーター
 - *防犯センサー
 - *BS・CSアンテナ
 - *宅配ボックス・メールボックス
 - *インターネット(NTTフレッツ光)※個別契約※他回線不可
 - *敷地内土置き場(24時間ゴミ捨て可)
 - *駐輪場(1,000円/年)
 - *バイク置場(1,500円/月)
 - *全住戸LPガス(プロパン)供給(株)エスケイナジー東京
 - ※バイク置場・駐輪場は料金・空状況要確認



独立洗面台
宅配ボックス

※参考写真

【募集条件】

号室	賃料	間取り	専有面積	現況
404	91,000円	1K	21.37㎡	2/23空き予定
603	92,000円	1K	21.03㎡	3/31空き予定
管理費 8,000円				

※退去時、貸主の指定業者による室内のクリーニング費用(38,500円・税込)・エアコン内部洗浄(12,100円・税込/台)は借主様負担となります。
図面と現況が異なる場合は、現況優先と致します

FOR RENT

グラントゥールス大森ライズ 1501号室

京浜東北線大森駅

徒歩10分

京急本線大森海岸駅 徒歩11分

京急本線立会川駅 徒歩12分



共用部
VR内見



専有部
VR内見



※敷金
1ヶ月追加



間取り・建具の色等が実際の部屋と異なる場合があります。
専有部のVR内見はマンション内の同タイプの別部屋です。



※図面と現況が異なる場合は、現況を優先致します。

分譲賃貸マンション

賃料	92,000円	管理費	10,000円
間取	1K	専有面積	壁芯21.08㎡
保証金	1ヵ月	礼金	0ヵ月
敷金	0ヵ月	更新料	1ヵ月

住居表示	東京都品川区南大井5丁目27-8		
建築構造	鉄筋コンクリート地上15階	所在階	15階
入居日	相談	建物竣工	2009年11月
現況	居住中	退去予定日	2024年4月29日
ペット飼育	可能	くらしーど24	2年16,500円
火災保険料	少額短期保険 2年18,000円～	鍵交換代	22,000円

設備					

備考

- インターネット「Ucom光」(別途契約)
- 保証金は貸主受領時に全額償却されます。預かり金ではありません。退去時原状回復で借主が負担すべき費用の内、保証金の額までは貸主負担に変更することとし、借主への請求から差し引かれます。
- 保証会社必須 ■解約2ヶ月前予告 ■短期解約違約金有
- ペット飼育の場合保証金1ヶ月追加
- 入居審査後、インターネット・電気・ガス・水道のご利用に関し、業者よりお電話させて頂きます。
- 居住中・完成前の物件は全て先行契約になります。
- 駐輪場・駐車場等の確認は共用部管理会社へお問い合わせください。
- 共用部管理会社：(株)日本コソコソ 03-5366-1222

保証会社	【初回】賃料+管理費合計の50%	51,000円
第1候補	【月次】賃料+管理費合計の1.5%	1,530円

新宿本店

新宿区新宿3-21-4新宿ニュータウンビル1階
TEL: 03-6279-2032



みずべや
水商売のお部屋



あずま通り店

新宿区歌舞伎町1-8-3良川ビル2階
TEL: 03-6205-5732

賃貸マンション



★ペット飼育可能（大型犬・猫・多頭飼い可）/Wi-Fi無料



物件名 GENOVIA西馬込Ⅲ
307号室 Etype

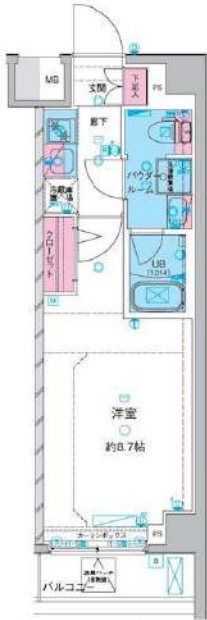
未入居部屋

賃料

96,500円

交通

都営浅草線「西馬込」駅 徒歩 8分
東急池上線「池上」駅 徒歩 19分
東急池上線「久が原（東京）」駅 徒歩 20分



- ペット飼育可(大型犬・猫・多頭飼い可)
- 浴室乾燥機付き
- 温水洗浄便座(BT別)
- 独立洗面台完備
- 2口ガスシステムキッチン
- 契約金カード決済可(VISA Masterのみ)
- 電子契約有
- 防犯カメラ、オートロック
- 宅配ボックス
- 二人入居・外国籍相談可能

※ペット飼育の場合敷金1ヵ月追加(解約時償却)。※図面と現況が異なる場合は現況を優先致します。

所在地	東京都大田区仲池上 2丁目12-9	管理費等	管理費 15,000円	その他費用	・保証会社必須 一着手「RBI」初回保証料: 40% (ペット飼育時60%) 外国籍: 80%+外国籍サポート年額10,800円 (※審査により変更有・要確認) ★RBI安心サポート: 家賃保証月額料金+家財保険+家賃引当手数料+mamorocca →全て付帯して2,700円/月(税込) 二着手「要相談」 ・ル・カ・コック 費用38,500円(税込) ・鍵交換費用27,500円(税込)【任意】 ・契約事務手数料11,000円(税込) ・消費抗産物7ヵ月費用11,000円(税込) ・火災保険料→保証会社により変化 ※1年未満短期違約金有・費料+管理費合計額(法人相談可) ※解約予告2ヶ月前(法人の場合相談可)	必要書類	《個人契約》		
所在階	3階	向き	北				敷金/礼金	敷金: 0ヵ月 礼金: 0ヵ月	契約者: 保険証7-スト北-、顔写真付き身分証明書7-スト北-、家賃引当口座、銀行印
専有面積	25.66㎡	バルコニー	3.19㎡				入居時期	即入居	緊急連絡先: 身分証明書7-スト北- 保証人: 通常保証人随約書・印鑑証明書・保険証7-スト北-、顔写真付き身分証明書7-スト北- 《法人契約》
間取詳細	1K	契約期間	普通借家契約2年(更新料: 新賃料1ヵ月)				契約者	会社様本・印鑑証明書/入居者: 保険証7-スト北-、顔写真付き身分証明書7-スト北- 保証人: 印鑑証明書・保険証7-スト北-、顔写真付き身分証明書7-スト北- ※審査の内容によって収入の証明できる書類を提出して頂く場合があります。	
構造	鉄筋コンクリート造 地上階数 6階	駐車場	要問い合わせ(敷金1ヵ月)				建築年月	2023年8月	駐輪場

新宿本店

新宿区新宿3-21-4新宿ニューターワビル1階
TEL: 03-6279-2032



みずべや
水商売のお部屋



あずま通り店

新宿区歌舞伎町1-8-3良川ビル2階
TEL: 03-6205-5732

HY's flat 糀谷 0101

物件種別	間取り	賃料	管理費等
マンション	1K	110,000円	10,000円

☆猫と暮らせるお部屋(キャットステップ付き)
 ☆24時間見守れる、ペットカメラプレゼント!!
 ☆フリーレント1ヶ月付♪

ライブズでんき加入で電気代1ヶ月分無料!!
 【※内見予約はいい生活スクエアよりお願いします。】

外観



その他



※図面と異なる場合は現況を優先となります。

間取り図



敷金/保証金	0円	礼金/権利金	0円
敷引/償却金		更新料	1.5ヶ月(新賃料)
更新事務手数料			
その他費用	【一時金】事務手数料: 11,000円、カードキー設定費用: 16,500円 【月次費用】naviサポート: 990円 【備考】解約予告2ヶ月前・更新料1.5ヶ月		
物件所在地	東京都大田区西糀谷3丁目5-1		
交通	京急空港線 糀谷駅 徒歩10分 京急空港線 大鳥居駅 徒歩10分 京急本線 京急蒲田駅 徒歩18分		
間取り詳細	洋室 7.0		
構造	鉄筋コンクリート 1階 / 7階建		
面積	25.55㎡	向き	北
築年月	2021年3月4日	契約期間	普通借家契約 2年
退去日		入居時期	即入居
駐車場			
設備	24時間換気システム, 2口コンロ, BS, CS, TVインターホン, ウォークインクローゼット, エアコン, ガスコンロ設置済, ガス給湯, システムキッチン, シューズボックス, ネット使用料不要, バス・トイレ別, マルチメディアコンセント, 温水洗浄便座, 火災報知機, 室内洗濯機置場, 人感照明センサー, 洗面化粧台, 浴室乾燥, 浴室暖房, エレベーター, 宅配BOX, 敷地内ゴミ置き場		
入居諸条件	ペット相談, 楽器使用不可, 事務所不可, 法人可		
損害保険	要 フレックス少額短期保険 18,000円(2年)		
保証会社	必須 初回保証料(賃料+管理費+naviサポート等)×50%(外国籍の方80%)月次保証料1%		
備考	【申込審査時に本人確認のご連絡を致します。】インターネット無料! ペット飼育 猫・小型犬1匹まで可 飼育時、別途敷金1ヶ月短期解約違約金有(1年未満解約の場合賃料の2ヶ月分、2年未満解約の場合賃料の1ヶ月分)ライブズでんき加入で電気代1ヶ月分無料【※内見予約はいい生活スクエアよりお願いします。】入居者様専用アプリ(いい生活Home)の登録が必須となっております。		

新宿本店 新宿区新宿3-21-4新宿ニュータワービル1階
 TEL: 03-6279-2032



みずべや
 水商売のお部屋



あずま通り店 新宿区歌舞伎町1-8-3良川ビル2階
 TEL: 03-6205-5732

バスタイムが楽しく過ごせる浴室テレビ付！！
 中型犬1匹若しくは猫2匹までペット飼育可能！

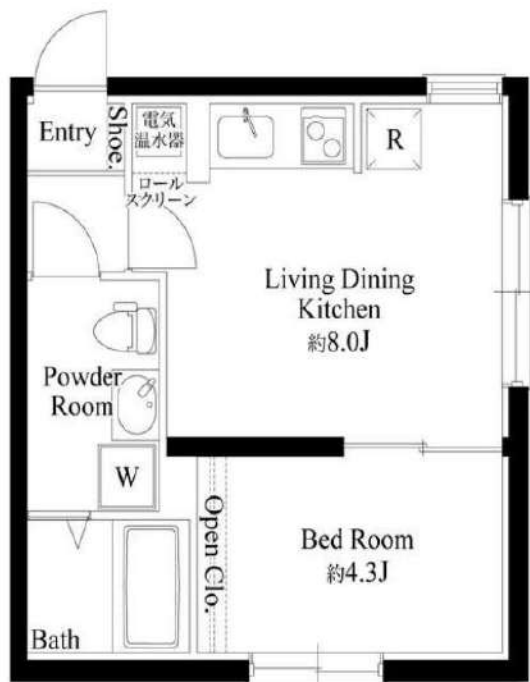
Access

都営浅草線
「馬込」 駅徒歩 3分

都営浅草線
「中延」 駅徒歩 9分



- 安心！共用部防犯カメラ(2台)
- 安心セキュリティ!!オートロックシステム
- カラーTVモニター付きインターホン
- 防犯性の高いダブルロック・デインブルキー
- 防犯サムターン・鍵レッド・ドアガード採用
- 遮音性に優れたフローリング仕上げ
- 室内を快適にするエアコン標準装備(2台)
- 収納付キッチンIH2口コンロ
- 清潔な暖房便座付き温水シャワートイレ
- 夜間の帰宅時でも安心な人感センサーライト
- ★インターネット使い放題
- ↑速度等詳細はTEL0120-988-660
- バスタイムが楽しく過ごせる浴室テレビ付
- 使い勝手に優れた独立洗面台
- 雨天・冬は必須！浴室換気乾燥暖房機
- リモコン付居室照明
- BS・110°CS利用可能(別途費用)
- 敷地内ゴミ置き場
- 24時間利用可能な宅配ボックス
- ペット可：中型犬1匹・猫2匹※別途敷金1



0102 号室 専有面積 28.32㎡

間取 1LDK

賃料 **124,000** 円/月

共益費 10,000 円/月

物件概要

所在地／ 東京都大田区東馬込1丁目11-20
 構造・規模／ 鉄筋コンクリート造 4階建
 総戸数／ 14 戸
 築年月／ 2024年03月15日
 入居日／ 2024年03月23日

契約条件

敷金0ヶ月・礼金0ヶ月

- 保証システム利用料(家賃総額の50%～)
- ↑エボス保証にて成約となった場合、年次保証料2万円
- 24Hサポート料22,000円/2年
- 室内抗菌処理代16,500円事務手数料5,500円
- 当社指定賃貸入居者総合保険加入の事(別途費用)
- ※賃料口座引落し(口座振替手数料要確認)
- 普通賃貸借2年契約
- ※駐輪不可
- ※オール電化
- ★海外審査可能★
- ※エボス保証否認の場合、敷金追加1ヶ月
- ※1階部分は地平面より約70cm下がっております

24時間安心サポート

設備のトラブルに24時間365日の受付体制

医療健康サービス 24

看護師が24時間365日ご相談に応じます。

※図面と現況が異なる場合、現況優先とさせていただきます。
 ※退去時清掃費用、更新時更新費用等がございます。

新宿本店 新宿区新宿3-21-4新宿ニュータワービル1階
 TEL: 03-6279-2032



みずべや
 水商売のお部屋



あずま通り店 新宿区歌舞伎町1-8-3良川ビル2階
 TEL: 03-6205-5732

バスタイムが楽しく過ごせる浴室テレビ付！！
 中型犬1匹若しくは猫2匹までペット飼育可能！

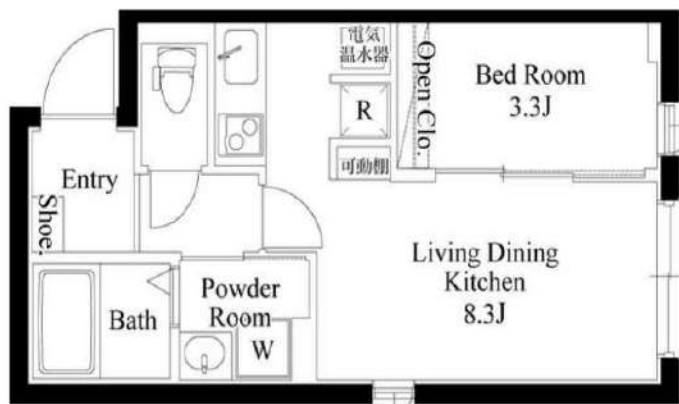
Access

東急池上線
 「蒲田」駅徒歩5分

JR京浜東北・根岸線
 「蒲田」駅徒歩7分



- 安心！共用部防犯カメラ(2台)
- 安心セキュリティ!!オートロックシステム
- 重い荷物でも安心なエレベーター
- 防犯性の高いダブルロック・ディンプルキー
- 防犯サムターン・鍵レッド・ドアガード採用
- 遮音性に優れたフローリング仕上げ
- 室内を快適にするエアコン標準装備(2台)
- 収納付キッチンIH2口コンロ
- 清潔な暖房便座付き温水シャワートイレ
- 夜間の帰宅時でも安心な人感センサーライト
- ★インターネット使い放題
- ↑速度等詳細はTEL0120-988-660
- バスタイムが楽しく過ごせる浴室テレビ付
- 使い勝手に優れた独立洗面台
- 雨天・冬は必須！浴室換気乾燥暖房機
- リモコン付居室照明
- BS・110°CS利用可能(別途費用)
- 敷地内ゴミ置き場
- 24時間利用可能な宅配ボックス
- ペット可：中型犬1匹・猫2匹※別途敷金1



0501 号室 専有面積 28.88㎡

間取 1LDK

賃料 128,000 円/月

共益費 10,000 円/月

物件概要

所在地／ 東京都大田区新蒲田1丁目4-5
 構造・規模／ 鉄筋コンクリート造 5階建
 総戸数／ 14 戸
 築年月／ 2024年03月28日
 入居日／ 2024年03月31日

契約条件

敷金0ヶ月・礼金0ヶ月

C保証システム利用料(家賃総額の50%～)
 ↑エボス保証にて成約となった場合、年次保証料2万円
 24Hサポート料22,000円/2年
 室内抗菌処理代16,500円事務手数料5,500円
 当社指定賃貸入居者総合保険加入の事(別途費用)
 ※賃料口座引落し(口座振替手数料要確認)
 普通賃貸借2年契約
 ※駐輪不可
 ※オール電化
 ★海外審査可能★
 ※エボス保証否認の場合、敷金追加1ヶ月

24時間安心サポート

設備のトラブルに24時間365日の受付体制

医療健康サービス24

看護師が24時間365日ご相談に応じます。

※図面と現況が異なる場合、現況優先とさせていただきます。
 ※退去時清掃費用、更新時更新費用等がございます。

新宿本店 新宿区新宿3-21-4新宿ニュータワービル1階
 TEL：03-6279-2032



みずぺぱ
 水商売のお部屋



あずま通り店 新宿区歌舞伎町1-8-3良川ビル2階
 TEL：03-6205-5732