

貸マンション

港町駅

パティナー川崎東 604

間取り
1K

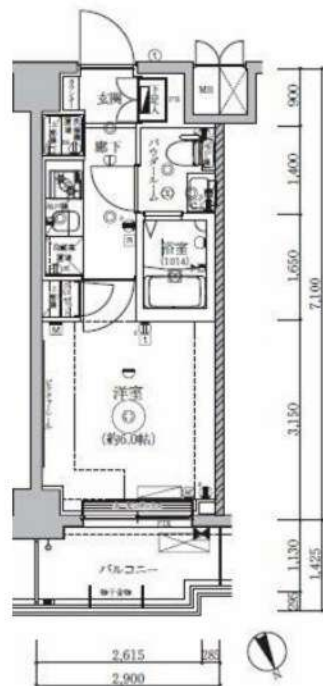
専有面積
20.59㎡

築年月
2018年02月



チェックポイント！

主要採光面：北向き、ペット相談 小型犬可 猫可、保証人不要、ルームシェア可、二人入居可、常時ゴミ出し可能、分譲タイプ、24時間換気システム、B・T別、シャワー、浴室乾燥機、トイレ、温水洗浄便座、ガスコンロ可、2口コンロ、システムキッチン、収納スペース、クローゼット、シューズボックス、人感センサー付照明、ダウンライト、室内洗濯機置場、洗濯機置場、給湯、都市ガス、フローリング、クッションフロア、都市ガス給湯、冷房、エアコン、C S、B S端子、インターネット対応、オートロック、モニタ付オートロック、モニタ付インターホン、ディンプルキー、防犯カメラ、バルコニー、エレベーター、宅配BOX



物件種目	貸マンション
最寄駅	港町
間取タイプ	1K
賃貸条件	賃料 69,500円 礼金なし 敷金1ヶ月 保証金なし

物件所在地	神奈川県川崎市川崎区旭町2丁目5-7		
交通	京急大師線 港町 徒歩6分		
建物	建物名	パティナー川崎東 604	
	構造・規模	RC 7階建/6階部分	
	使用部分積	20.59㎡	
	間取内訳	洋6	
築年月	2018年02月	契約期間	2年
管理費等	10,000円/月 共益費なし 雑費なし		
駐車場			
現況	居住中	入居可能時期	2024年4月上旬予定
設備	B・T別、シャワー、浴室乾燥機、トイレ、温水洗浄便座、ガスコンロ可、2口コンロ、システムキッチン、収納スペース、クローゼット、シューズボックス、人感センサー付照明、ダウンライト、室内洗濯機置場、洗濯機置場、給湯、都市ガス、フローリング、クッションフロア、都市ガス給湯、冷房、エアコン、C...		
保険等	要 2年20,000円		
備考	取付はシューズボックス・クローゼットなどが備え付けられているので、衣類や日用品の収納に重宝します。室内設備は浴室乾燥機・洗面化粧台など大満足しております。共用部には宅配ボックス・ゴミ出し24時間OKなどが備わっております。セキュリティ面は、オートロック・TVインターホンなどを設置しているため安全面でも優れております。防犯カメラがあるため、犯罪の抑止や不法投棄などによる入居者同士のトラブル防止につながります。こちらの物件にはエレベーターが付いています。こちらは月々の家賃が6,937円程度の物件です。お部屋にキッチンがある住まいです。最寄り駅までの物件です。フローリングの物件は、日々のお掃除も快適に行えます。最寄り駅6分に駅が立地する物件なので、電車も多く利用する方にとって便利です。 24時間オート（くらしど）：16,500円 書類作成費：5,500円 更新料：新賃料1ヶ月 賃料保証：加入要 初回保証委託料：月賃総賃料40%～継続保証料：月0円支払い（保証会社により異なる） 鍵交換代等：有 27,500円～ 利用駅：J 京浜東北線 横濱線 川崎 徒歩9分 利用駅2：京急大師線 港町 徒歩19分		

新宿本店

新宿区新宿3-21-4 新宿ニュータワービル1階
TEL: 03-6279-2032



みずばや
水商売のお部屋



あずま通り店

新宿区歌舞伎町1-8-3 良川ビル2階
TEL: 03-6205-5732

貸マンション

川崎駅

リヴシティ川崎(リヴシティカワサキ) 204

間取り
1K

専有面積
22.78㎡

築年月
2015年05月



チェックポイント！

バイク置場有,駐輪場有,主要採光面：南東向き,ペット相談 小型犬可猫可,保証人不要,二人入居可,外観タイル張り,常時ゴミ出し可能,分譲タイプ,24時間換気システム,B・T別,シャワー,浴室乾燥機,トイレ,温水洗浄便座,洗面所,洗面台,洗面所独立,ガスコンロ付,2口コンロ,システムキッチン,収納スペース,クローゼット,シューズボックス,室内洗濯機置場,洗濯機置場,給湯,都市ガス,フローリング,エアコン,C S, B S端子,インターネット使用料無料,オートロック,モニタ付インターホン,防犯カメラ,カードキー,バルコニー,エレベーター,宅配BOX



物件種目	貸マンション
最寄駅	川崎
間取タイプ	1K
賃貸条件	賃料 77,000円 礼金1ヶ月 敷金なし 保証金なし

物件所在地	神奈川県川崎市川崎区南町 7-18		
交通	J R 京浜東北・根岸線 川崎 徒歩12分		
建物	建物名	リヴシティ川崎(リヴシティカワサキ) 204	
	構造・規模	R C 12階建/2階部分	
	使用部分積	22.78㎡	
	間取内訳	洋室6. 1・K 2	
築年月	2015年05月	契約期間	2年
管理費等	10,000円/月 共益費なし 雑費なし		
駐車場	なし		
現況	居住中	入居可能時期	2024年4月下旬予定
設備	B・T別,シャワー,浴室乾燥機,トイレ,温水洗浄便座,洗面所,洗面台,洗面所独立,ガスコンロ付,2口コンロ,システムキッチン,収納スペース,クローゼット,シューズボックス,室内洗濯機置場,洗濯機置場,給湯,都市ガス,フローリング,エアコン,C S, B S端子,インターネット使用料無料,オー...		
保険等	不要		
備考	短期解約違約、指定の引越業者あり。ペット可(礼金1ヶ月・契約時追加)、ネット使用料無料、設備充実のマンションです。図面と現況が異なる場合は、現況が優先となります。告知事項あり。更新事務手数料、5,000円(税別)。クリーニング代、退去時別途。株式会社しうるサポート24(火災保険付き)月額2,000円(税別)。室内消火器：16,500円 契約事務手数料：5,500円 更新料：新賃料1.5ヶ月 賃貸保証：加入要 (初回) 総賃料の80%～(月額) 総賃料の1%～(決済サービス料) 500円(税別)/月 鍵交換代等：有 33,000円～ 利用駅1：J R 南武線 八丁畷 徒歩10分 利用駅2：京急本線 京急川崎 徒歩13分		

新宿本店

新宿区新宿3-21-4新宿ニューターワビル1階
TEL：03-6279-2032



みずべや
水商売のお部屋



あずま通り店

新宿区歌舞伎町1-8-3良川ビル2階
TEL：03-6205-5732

Raffistar川崎大師

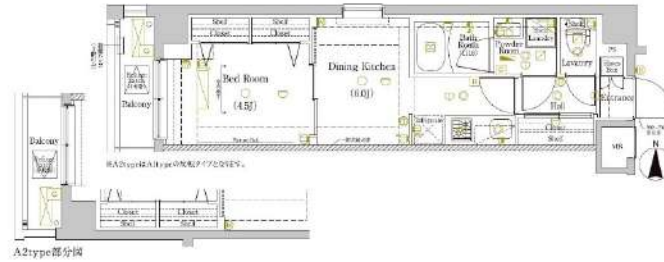
202 号室

☆インターネット&Wi-Fi無料!

☆

☆初期費用をおさえない方におすすめ!

☆



京急大師線「川崎大師」徒歩5分
京急大師線「東門前」徒歩5分
京急大師線「大師橋」徒歩12分

間取り	1DK
賃料	79,500円
管理費	10,000円
敷金 礼金	礼金 0ヶ月 敷金 なし

所在	神奈川県川崎市川崎区中瀬3丁目15-3		
間取詳細	洋室4.5畳×DK6畳		
構造・階建	RC造 2階 / 7階建		
専有面積	29.79㎡	物件種別	マンション
築年月	2018年1月	開口向き	西
入居時期	2024年4月中旬	更新料	0.78ヶ月(新賃料)
損保	要 10,000円 1年	連帯保証人	保証人指定しない +保証会社必要
契約期間	普通借家1年		
保証会社	(東京アパートメント保証) 保証料(初回契約時)50%、保証料(月額)1%、月額プラン(月額 賃料総額の3%) / 初回・年間保証料なしも選択可		
駐車場			
入居諸条件	ペット不可		
その他費用	契約事務手数料3,300円(入居時)、鍵交換代27,500円(入居時)、消臭除菌代8,800円(入居時)、あんしんサポートα(1年間)16,500円(年額)		
周辺施設			
設備	浴室乾燥機、室内洗濯機置き場、バストイレ別、TVモニター付インターホン、コンロ2口、エアコン付き、フローリング、24H換気システム、システムキッチン、エアコン、オートロック、防犯カメラ、エレベーター、敷		
備考	解約通知:2ヶ月前、1年未満解約の場合賃料1ヶ月分の違約金あり、空き予定の物件は先行契約、退去時クリーニング費用:借主負担		

※お申し込み後、審査の結果お断りさせていただく場合がございます。 ※現況と図面に相違がある場合は、現況優先となります。 ※入居可能日は、変更となる可能性がございます。

新宿本店 新宿区新宿3-21-4新宿ニューパークビル1階
TEL: 03-6279-2032



みずべや
水商売のお部屋



あずま通り店 新宿区歌舞伎町1-8-3良川ビル2階
TEL: 03-6205-5732

分譲賃貸
マンション

MAXIV川崎DUE 10 03号室

1Kタイプ

賃料

83,000

管理費 10,000円

RC造

10

4/8

空予定

JR南武線・京浜急行線

八丁

徒歩約

3

分

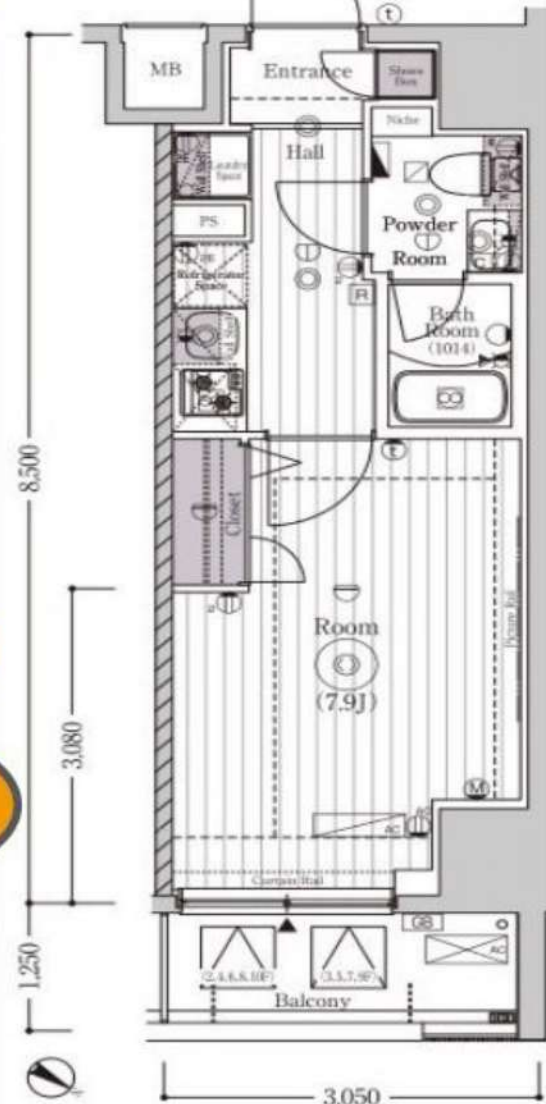
ペット
相談

インターネット
常時接続

フリーWiFi

遮音性の高い
二重床構造

【専有面積】 25.93㎡



～ 初期費用目安 ～

- 礼金 **83,000**円
- 保証会社保証料 **37,200**円
※40%の場合
- 火災保険料 **15,000**円
- 鍵交換費用 **22,000**円
※税込
- 書類作成費 **550**円
※税込

その他、当月日割り・翌月賃料

0

円

オートロック・宅配BOX
SECOM セキュリティ
エアコン完備・ガスコンロ
浴室乾燥機・温水洗浄便座

所在地：神奈川県川崎市川崎区日進町 26-3
 建築年月：2022年2月築
 契約種別：普通賃貸借（2年）
 更新料：新賃料1ヶ月
 解約：1ヶ月前予告

先行申込みOK！先行契約優先

新宿本店

新宿区新宿3-21-4新宿ニューパークビル1階
TEL：03-6279-2032



みずべや
水商売のび部屋



あずま通り店

新宿区歌舞伎町1-8-3良川ビル2階
TEL：03-6205-5732

新築貸マンション

中野島駅

GENOVIA中野島(ジェノヴィアジナカノジマ) 0408

間取り
ワンルーム

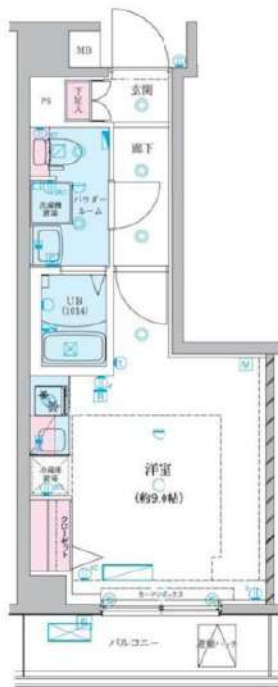
専有面積
26.05㎡

築年月
2024年01月

新築

チェックポイント！

バイク置場有,駐輪場有,主要採光面:西向き,事務所使用不可,喫煙可,楽器不可,ペット相談,保証人不要,ルームシェア可,二人入居可,高齢者相談,密閉ゴミ出し可能,24時間換気システム,B・T別シャワー浴室暖房浴室乾燥機,トイレ温水洗浄便座,洗面台,洗面所独立,ガスコンロ付,2口コンロ,システムキッチン,収納スペース,全居室収納クローゼット,シューズボックス,人感センサー付照明,室内洗濯機置場,洗濯機置場,給湯,都市ガス,フローリング,全居室フローリング,冷房,暖房,エアコン,全居室エアコン,C.S.B.S端子,M.Mコンセント,インターネット対応,インターネット使用料無料,ダブルロックドア,オートロック,モニタ付オートロック,モニタ付イン...



物件種目	新築貸マンション
最寄駅	中野島
間取タイプ	ワンルーム
賃料	賃料 83,500円
貸賃条件	礼金なし 敷金なし 保証金なし

物件所在地	神奈川県川崎市多摩区中野島5丁目12-3		
交通	J R南武線 中野島 徒歩10分		
建物	建物名	GENOVIA中野島(ジェノヴィアジナカノジマ) 0408	
	構造・規模	RC 5階建/4階部分	
	使用部分積	26.05㎡	
	間取内訳	洋室9畳	
築年月	2024年01月	契約期間	2年
管理費等	10,000円/月 共益費なし 雑費なし		
駐車場			
現況	空家	入居可能時期	即時
設備	B・T別シャワー浴室暖房浴室乾燥機,トイレ温水洗浄便座,洗面台,洗面所独立,ガスコンロ付,2口コンロ,システムキッチン,収納スペース,全居室収納,クローゼット,シューズボックス,人感センサー付照明,室内洗濯機置場,洗濯機置場,給湯,都市ガス,フローリング,全居室フローリング,冷...		
保険等	要		
備考	ペット飼育時:敷金1ヵ月増(解約時償却) ルームクリーニング費用:38,500円 消臭抗菌サービス:11,000円 契約事務手数料:11,000円 外国人サポートプラン:10,800円 更新料:新賃料1ヶ月 賃貸保証:加入要 初回保証料:総賃料の40%~ 月額:2,700円(月額保証料・保険・引落手数料・mamorocca) クレジット決済:初期費用可 利用駅1:小田急小田原線 登戸 徒歩25分		

新宿本店

新宿区新宿3-21-4新宿ニューターワビル1階
TEL:03-6279-2032



みずべや
水商売のお部屋



あずま通り店

新宿区歌舞伎町1-8-3良川ビル2階
TEL:03-6205-5732

パティナー川崎南 202

物件種別	間取り	賃料	管理費等
マンション	1K	85,000円	15,000円

【Wi-Fiインターネット無料!※FGBB】ペット可 高級分譲マンション

【Wi-Fiインターネット無料!※FGBB】ペット可 高級分譲マンション



※図面と異なる場合は現況を優先となります。

敷金/保証金	0円	礼金/権利金	0円
敷引/償却金	0円	更新料	1.5ヶ月(新賃料)
更新事務手数料			
その他費用			
物件所在地	神奈川県川崎市川崎区貝塚2丁目11番6		
交通	京浜東北線 川崎駅 徒歩14分 京急本線 京急川崎駅 徒歩16分 南武線 川崎新町駅 徒歩12分		
間取り詳細			
構造	鉄筋コンクリート 2階 / 6階建		
面積	22.63㎡	向き	北東
築年月	2017年4月	契約期間	普通借家契約 2年
退去日		入居時期	2024年5月16日
駐車場	駐輪場 バイク置き場		
設備	浴室乾燥, ガス給湯, バス・トイレ別, CS, シャワー, 2口コンロ, ガスキッチン, 温水洗浄便座, エアコン, 洗面所独立, 室内洗濯機置場, 押入, BS, ウォークインクローゼット, モニタ付オートロック, システムキッチン, ネット使用料不要, クローゼット, フローリング, トイレ石, ガスコンロ, ユニットバス, ガスコンロ設置済, バス有, シューズボックス, 洗面化粧台, TVインターホン, デザイナーズ, エレベーター, 外壁タイル張り, 宅配BOX		
入居諸条件	ペット可, 事務所不可, 二人入居可		
損害保険	要 23,000円(2年)		
保証会社	可 保証会社必須/～50%		
備考	■入居中サポート/21450円 ■抗菌代/17600円 ■事務手数料/11000円 ■保証会社必須/～50% ■保険/23000円 ■鍵費用/22000円 ■契約期間(2年普借)※違約金有☆AZPの賃料+1万円でスーパーゼロプラン適用★0 ■ペット飼育時条件有		

新宿本店 新宿区新宿3-21-4新宿ニュータウンビル1階
TEL: 03-6279-2032



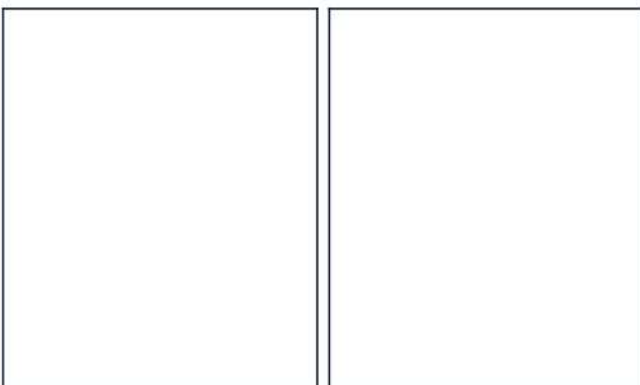
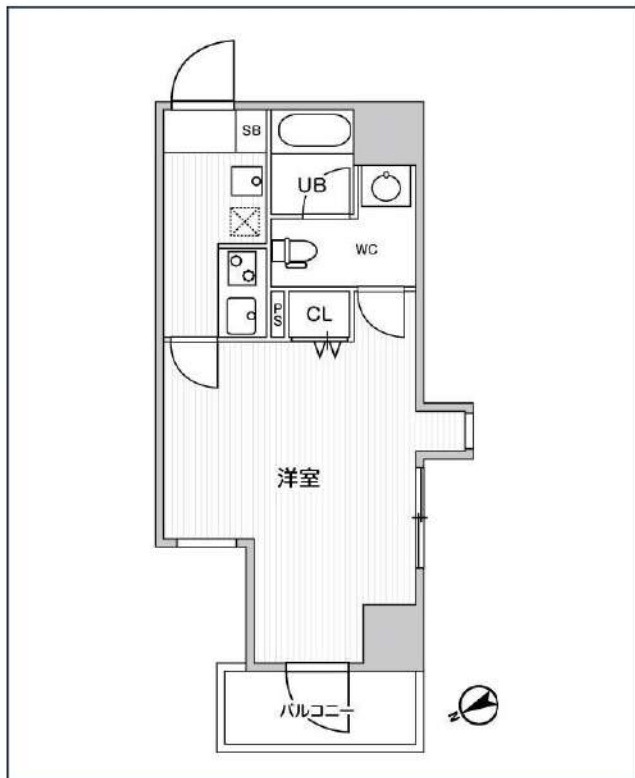
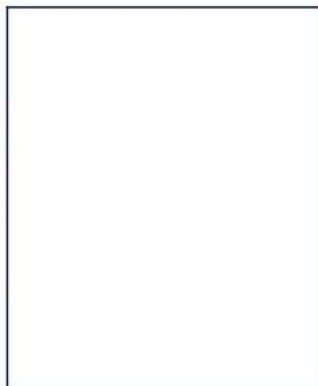
みずべや
水商売のお部屋



あずま通り店 新宿区歌舞伎町1-8-3良川ビル2階
TEL: 03-6205-5732

グラシアプレイス川崎駅前

JR京浜東北線「川崎」徒歩3分
 京急本線「京急川崎」徒歩2分
 JR東海道本線「川崎」徒歩3分



号室	賃料
1104	100,000円

管理費	15,000円		
敷金	なし	礼金	0円
所在地	神奈川県川崎市川崎区駅前本町14-35		
構造・階建	RC 11階部分 / 地上11階、地下0階		
築年月	2021年8月	総戸数	40
間取り	1K	専有面積	23.29㎡
契約期間	普通借家2年	開口向き	
保険		連帯保証人	指定しない

保証会社			
その他費用	鍵交換費用24,200円 税込、Goodプレミアムα (24Hサポートのみ) 11,000円 税抜(入居時)、住宅総合保険(フレックス)20,000円 非課税(入居時)、Goodプレミアムα 登録料2,000円/税抜(入居時)		

入居時期	2024年4月下旬	退去予定日	—
------	-----------	-------	---

備考	特約等につきましてはGoodリアルエステート仲介会社様専用サイトの部屋詳細をご確認下さい。		
----	---	--	--

オートロック 宅配ボックス 専用ゴミ置き場 浴室乾燥機 ウォシュレット エレベーター 礼金0 楽器可 独立洗面台 洗面所独立 シャンプードレッサー 洗濯機置場室内
 バス・トイレ別 コンロ2口 システムキッチン エアコン 24H換気システム 下駄箱 防犯カメラ 光ファイバー 集合ポスト フローリング ペランダ/バルコニー 外観タイル張り

※現況と図面に相違がある場合は、現況優先となります。

新宿本店 新宿区新宿3-21-4新宿ニューターワビル1階
 TEL: 03-6279-2032



みずべや
 水商売のお部屋



あずま通り店 新宿区歌舞伎町1-8-3良川ビル2階
 TEL: 03-6205-5732