

# ARTESSIMO FE'LIEF 501

物件種別	間取り	賃料	管理費等
マンション	1R	80,500円	15,000円

**【インターネット無料!※BB4U】ペット可 高級分譲賃貸マンション 人気の角部屋**

【インターネット無料!※BB4U】ペット可 高級分譲賃貸マンション 人気の角部屋



敷金/保証金	0円	礼金/権利金	0円
敷引/償却金	0円	更新料	1.5ヶ月(新賃料)
更新事務手数料			
その他費用			
物件所在地	東京都江東区亀戸5丁目41-4		
交通	中央・総武線各停 亀戸駅 徒歩9分 東武亀戸線 亀戸水神駅 徒歩2分 東京メトロ半蔵門線 錦糸町駅 徒歩24分		
間取り詳細			
構造	鉄筋コンクリート 5階 / 6階建		
面積	25.16㎡	向き	北西
築年月	2010年10月	契約期間	普通借家契約 2年
退去日		入居時期	2024年5月15日
駐車場	駐輪場 バイク置き場		
設備	浴室乾燥, IHクッキングヒーター, ガス給湯, バス・トイレ別, CS, シャワー, 温水洗浄便座, エアコン, 室内洗濯機置場, 押入, BS, シューズボックス, モニタ付オートロック, 洗面化粧台, ネット使用料不要, クローゼット, フローリング, トイレ有, ユニットバス, バス有, システムキッチン, TVインターホン, デザイナーズ, エレベーター, 外壁タイル張り, 宅配BOX		
入居諸条件	ペット可, 事務所不可, 二人入居可		
損害保険	要 23,000円(2年)		
保証会社	可 保証会社必須/～50%		
備考	■入居中サポート/21450円 ■抗菌代/17600円 ■事務手数料/11000円 ■保証会社必須/～50% ■保険/23000円 ■鍵費用/22000円 ■契約期間(2年普借)※違約金有☆AZPの賃料+1万円でスーパーゼロプラン適用★0 ■ペット飼育時条件有		

※図面と異なる場合は現況を優先となります。

**新宿本店** 新宿区新宿3-21-4新宿ニュータワービル1階  
TEL: 03-6279-2032



**みずいばや**  
水商売のお部屋



**あずま通り店** 新宿区歌舞伎町1-8-3良川ビル2階  
TEL: 03-6205-5732

# AXAS-IARETH西大島

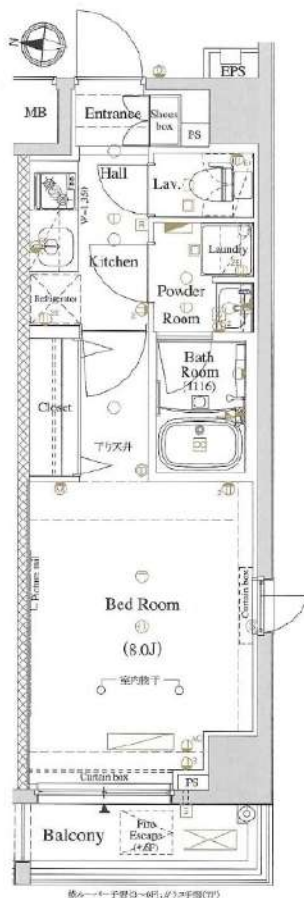
201号室

☆西大島駅から徒歩6分

☆ペット相談可能!(敷金1ヶ月償却)

☆Wi-Fi無料

☆インターネット無料



都営新宿線「西大島」徒歩6分  
都営新宿線「大島」徒歩10分  
JR中央・総武線「亀戸」徒歩13分

間取り	1K
賃料	82,500円
管理費	10,000円
敷金 礼金	礼金 1ヶ月・敷金 なし

所在	東京都江東区大島3丁目15-8		
間取詳細	洋室8畳		
構造・階建	RC造 2階 / 7階建		
専有面積	25.51㎡	物件種別	マンション
築年月	2017年12月	開口向き	西
入居時期	2024年5月中旬	更新料	0.78ヶ月(新賃料)
損保	要 10,000円 1年	連帯保証人	保証人指定しない +保証会社必要
契約期間	普通借家1年		
保証会社	(東京アパートメント保証) 保証料(初回契約時)50%、保証料(月額)1%、月額プラン(月額 賃料総額の3%) / 初回・年間保証料なしも選択可		
駐車場	空無		
入居諸条件	ペット相談		
その他費用	契約事務手数料3,300円(入居時)、鍵交換代27,500円(入居時)、消臭除菌代8,800円(入居時)、あんしんサポートα(1年間)16,500円(年額)		
周辺施設			
設備	浴室乾燥機、室内洗濯機置き場、バストイレ別、TVモニター付インターホン、コンロ2口、エアコン付き、フローリング、24H換気システム、システムキッチン、エアコン、角部屋、オートロック、インターネット可、B		
備考	解約通知:2ヶ月前、1年未満解約の場合賃料1ヶ月分の違約金あり、空き予定の物件は先行契約、退去時クリーニング費用:借主負担		

※お申し込み後、審査の結果お断りさせていただく場合がございます。 ※現況と図面に相違がある場合は、現況優先となります。 ※入居可能日は、変更となる可能性がございます。

新宿本店 新宿区新宿3-21-4新宿ニューワールドビル1階  
TEL: 03-6279-2032



みずべや  
水商売のお部屋



あずま通り店 新宿区歌舞伎町1-8-3良川ビル2階  
TEL: 03-6205-5732



敷金0

24時間ゴミ出し可能

ネット・Wi-Fi無料

※ライオンに関して※※申込自由※

※電気含むその他ライオン→ライオン取次業者からご案内  
事前にご案内をお願いします！※対象物件あり

### ■物件概要

- 名称 / MAXIV西大島
- 所在地 / 東京都江東区北砂3-28-7
- 構造 / 鉄筋コンクリート造 地上10階建
- 竣工 / 2021年2月
- 交通 / 都営新宿線「西大島」駅徒歩12分
- 礼金 / 1ヶ月
- 敷金 / 0ヶ月
- 更新料 / 新賃料1.5ヶ月分
- 火災保険 / 18,000円
- 条件 / 文書事務手数料 5,500円(税込)  
鍵交換費用 22,000円(税込)  
※4/1申込分〜 鍵交換費用 27,500円(税込)  
振替事務手数料 330円(税込) /月  
短期解約違約金有り(1年未満1ヶ月)  
ステージ安心サポート24 19,800円(税込)
- その他 / 保証会社加入のこと  
保証人不要プランご相談可能  
初回保証料: 毎月支払額の30%~40%  
※学生プラン有り: 初回保証料 10,000円〜  
※4/1申込分〜 初回保証料は一律50%へ変更  
月額保証料 700円  
※保証会社利用しない場合は、敷金2ヶ月  
※別途留学生プラン有 (連帯保証人不要)

### 〜ご利用保証会社〜

- エポスROOM iD・ルームバンクインシュア
- ※留学生プラン 初回: 毎月支払い合計額の100% (最低保証40,000円)
- 月額保証料 700円
- 外国人サポートプラン利用料 10,800円/年 (初年度より)
- ※初期費用のお支払いにクレジットカード決済をご利用可
- ※法人様契約の際の諸条件は別途お問い合わせください

### 〜設備〜

- \*TVモニター付オートロック
- \*2口ガスシステムキッチン
- \*独立洗面化粧台 (シャブードレッサー)
- \*浴室換気暖房乾燥機
- \*ウオッシュット
- \*室内洗濯防水平ン
- \*エアコン1基
- \*エレベーター1基
- \*BS・CSアンテナ
- \*宅配ボックス・メールボックス
- \*インターネット・wi-fi無料 (ファイバーゲート) ※他回線不可
- \*敷地内ゴミ置き場 (24時間ゴミ出し可能)
- \*バイク置き場
- \*駐輪場 100~300円/月※1年一括払い
- ※バイク置き場・駐輪場は空状況・料金要確認

### ※参考写真



**\*ペット飼育可能\***  
※猫・小型犬いずれか1匹  
飼育時は敷金プラス1ヶ月(お預かり)  
(体高50cm以内・体重10kgまで)

### 【募集条件】

号室	賃料	間取り	専有面積	現況
204	8 <small>申</small> 月	1K	25.81㎡	現空
409	8 <small>申</small> 月	1K	25.81㎡	3/31退去予定
502	90,000円	1K	25.81㎡	4/9退去予定
509	90,000円	1K	25.81㎡	4/7退去予定

管理費 8,000円



※退去時、貸主の指定業者による室内のクリーニング費用(38,500円・税込)・エアコン内部洗浄(12,100円・税込/台)は借主様負担となります。

※4/1 申込分〜 退去時、貸主の指定業者による室内のクリーニング費用(44,000円・税込)・エアコン内部洗浄(14,300円・税込/台)は借主様負担となります。

図面と現況が異なる場合は、現況優先と致します

新宿本店 新宿区新宿3-21-4新宿ニューワールドビル1階  
TEL: 03-6279-2032



みずべや  
水商売のみ部屋



あずま通り店 新宿区歌舞伎町1-8-3良川ビル2階  
TEL: 03-6205-5732

りんかい線東雲駅 徒歩7分 有楽町線辰巳駅 徒歩19分  
 ゆりかもめ有明テニスの森駅 徒歩16分

FR :

クレヴィスタ豊洲ベイサイドII  
 215

東京都江東区東雲2丁目3-31

構造 鉄筋コンクリート7階建

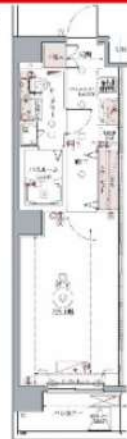
面積 28.91㎡

竣工 2017年10月

間取り 1K



退去予定日: 2024/03/20  
 方角: 南



セールスポイント

多くの方からご好評頂いているクレヴィスタ豊洲ベイサイドIIのご紹介です。室内設備は浴室乾燥機・洗面所独立など大変充実しております。セキュリティ面は、TVインターホン・オートロックなど充実しているので安心して生活できます。こちらはフローリング張りの洋室があるマンションとなっています。住まいに関する情報を数多く提供しております。より自分に適した住まい選びをしていきましょう。私たちもサポート致します。

スマートホーム

スマホアプリ「Space Core」で利用可。お部屋により設置されている機器が異なる場合や、非設置の物件もございますので現地をご確認ください。【機能】①スマートロック②温湿度センサー③室内防犯カメラ④赤外線家電操作機能⑤管理会社とのチャット機能など

※図面と現況が異なる場合は現況優先になります。



▼賃貸借条件

賃料	97,000円
共益費	15,000円
契約期間	2年
更新料	新賃料の1ヶ月
▼その他条件	
ペット	相談
法人	可
外国籍	留学生(語学/専/短) 敷金+1.5 社会人・大学生 敷金+1

※法人(保証会社不可): 敷金+2ヶ月/礼金+2ヶ月  
 ※水・風可: 敷金+1ヶ月  
 ※2人入居: 敷金+1ヶ月  
 ※ペット: 小型犬+1ヶ月/猫+1.5ヶ月(償却)  
 ※不動産業者入居不可(連保も不可)  
 ※民泊転貸禁止  
 ※先行申込可・先行契約不可

▼初期費用

敷金	0ヶ月
礼金	0ヶ月
保証: E°スカー	緊急連絡先40%
保証: ルームバンク 口振手数料¥330	緊急連絡先40%
保証: GTN	GTN 外国籍の方エポスグローバルプラン 総額家賃の100% +月次費用 総額家賃の2%
その他月額費用	リビングアシスト総合保険 800円
室内清掃費用	55,000円
鍵交換代	33,000円
その他初期費用	書類作成代 11,000円
入居時期	予定2024年4月上旬

新宿本店 新宿区新宿3-21-4新宿ニュータワービル1階  
 TEL: 03-6279-2032



みずべや  
 水商売のお部屋



あずま通り店 新宿区歌舞伎町1-8-3良川ビル2階  
 TEL: 03-6205-5732

# エステムプラザ日本橋

## 504号室

半蔵門線

水天宮前駅徒歩3分

日比谷線茅場町駅 徒歩4分  
東西線茅場町駅 徒歩4分



駐輪場・原付置場

※要空き確認

※金額等詳細は建物管理会社へお問合せ下さい

### ☆角部屋☆



※図面と現況が異なる場合は現況を優先いたします。

賃料	99,000	円	
共益費	5,000	円	
敷金	1ヶ月	礼金	1ヶ月
現況	4月13日退去予定		

物件概要

所在地	東京都中央区日本橋蛸殻町1丁目6-4		
構造	RC地上13階建		
種別	分譲賃貸マンション		
築年数	2006年11月	総戸数	38戸
間取り	1K	広さ	26.64㎡

必要書類・その他注意事項

身分証明書・収入証明  
(※保険証は提出時記号・保険証番号をふせてください)  
家賃口座引落(手数料は契約者負担となります)  
入居者サポート料 2年間 18,700円  
住宅総合保険 2年間 20,000円  
解約時敷金償却 1ヶ月(法人契約に限り相談可)  
鍵交換代 17600円  
※ディンプルキー25,300円(希望時は起算日登録迄に連絡)  
通常損耗は貸主負担です  
保証会社利用必須  
近隣トラブル解決支援サービス付保証プランあり  
契約期間:2年  
更新料:新賃料の1ヶ月分

建物管理会社

株式会社エステム管理サービス  
06-7660-1144

部屋設備

- ◆バス・トイレ別
- ◆モニター付オートロック
- ◆宅配BOX
- ◆エアコン1基(設備:洋室)
- ◆エレベーター
- ◆クローゼット・収納
- ◆室内洗濯機
- ◆システムキッチン
- ◆2口ガスコンロ
- ◆浴室換気暖房機
- ◆温水洗浄便座

新宿本店 新宿区新宿3-21-4新宿ニューワールドビル1階  
TEL: 03-6279-2032



みずびや  
水商売の心部屋



あずま通り店 新宿区歌舞伎町1-8-3良川ビル2階  
TEL: 03-6205-5732

# ハーモニーレジデンス亀戸EAST TOKYO 301

物件種別	間取り	賃料	管理費等
マンション	1K	102,000円	15,000円

**セキュリティも室内設備も充実 ペット可 高級分譲賃貸デザイナーズレジデンス**

セキュリティも室内設備も充実 ペット可 高級分譲賃貸デザイナーズレジデンス



敷金/保証金	0円	礼金/権利金	102,000円
敷引/償却金	0円	更新料	1.5ヶ月(新賃料)
更新事務手数料			
その他費用			
物件所在地	東京都江東区亀戸6丁目21-3		
交通	中央・総武線各停 亀戸駅 徒歩3分 都営新宿線 西大島駅 徒歩12分 東京メトロ半蔵門線 錦糸町駅 徒歩17分		
間取り詳細			
構造	鉄筋コンクリート 3階 / 9階建		
面積	25.65㎡	向き	西
築年月	2019年1月	契約期間	普通借家契約 2年
退去日		入居時期	2024年5月1日
駐車場	駐輪場 バイク置き場		
設備	浴室乾燥, オートロック, ガス給湯, バス・トイレ別, CS, 押入, 2口コンロ, ガスキッチン, エアコン, 室内洗濯機置場, シャワー, BS, シューズボックス, クローゼット, フローリング, トイレ有, ガスコンロ, ユニットバス, ガスコンロ設置済, バス有, システムキッチン, 洗面化粧台, TVインターホン, デザイナーズ, エレベーター, 外壁タイル張り, 宅配BOX		
入居諸条件	ペット可, 事務所不可, 二人入居可		
損害保険	要 22,000円 (2年)		
保証会社	必須 保証会社必須~50%(最低保証料5万円)		
備考	<ul style="list-style-type: none"> <li>■入居中サポート/21450円 ■抗菌代/17600円 ■事務手数料/11000円 ■保証会社必須~50%(最低保証料5万円) ■保険/22000円 ■鍵費用/22000円 ■契約期間(2年普借) ※違約金有</li> <li>☆AZPの賃料+1万円でスーパーゼロプラン適用★0 ■ペット飼育時条件有 ■特約事項あり</li> </ul>		

※図面と異なる場合は現況を優先となります。

**新宿本店** 新宿区新宿3-21-4新宿ニュータワービル1階  
TEL : 03-6279-2032

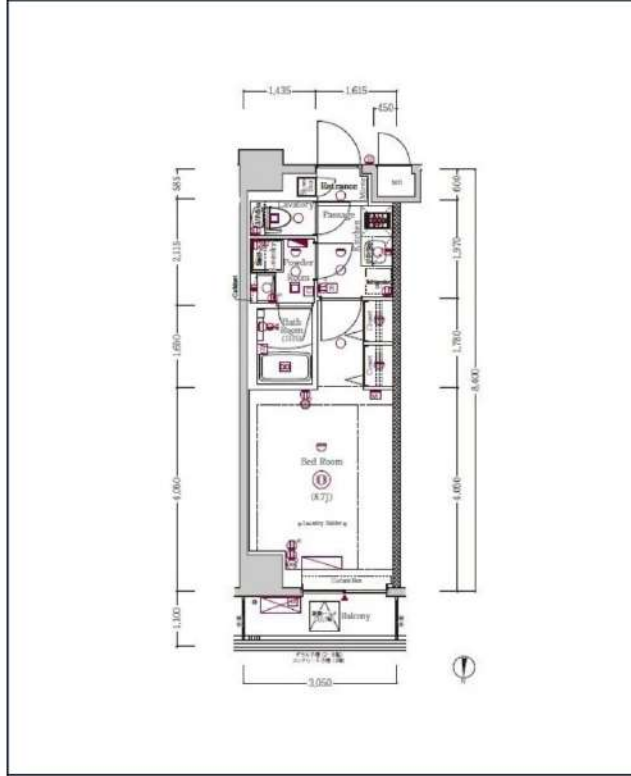


**みずべや**  
水商売のお部屋



**あずま通り店** 新宿区歌舞伎町1-8-3良川ビル2階  
TEL : 03-6205-5732

# ジェノヴィア亀戸V



JR中央・総武線「亀戸」徒歩8分  
都営新宿線「大島」徒歩10分  
東武亀戸線「亀戸」徒歩11分

号室	賃料
402	104,000円

管理費	10,000円		
敷金	なし	礼金	0ヶ月
その他費用	ハウスクリーニング38,500円(退去時)、事務手数料11,000円(入居時)		
所在地	〒136-0071 東京都江東区亀戸6丁目34-6		
構造・階建	RC 4階部分 / 8階		
築年月	2021年6月	専有面積	25.62㎡
間取り	1K	開口向き	北
契約期間	普通借家2年	更新料	1ヶ月(新賃料)
保険	更新事務手数料		
保証会社	ルームバンク(グ) 保証料(初回契約時)40%、保証料(月額)2700円、※月額保証に保険、駆けつけ費用含む※外国籍の場合 初回保証料80%+10,800円/年毎10,800円+月額保証料2,700円		
退去予定日	2024年5月5日	入居時期	2024年5月下旬

**備考**

- ・1年未満の解約は短期解約違約金有⇒賃料、管理費総額1ヶ月分
- ・解約予告2ヶ月前
- ・水商売の方 保証会社+保証人+契約時ルームクリーニング代必須
- ・ペット飼育の場合、敷金1ヶ月増額/償却&初回保証料+20%
- ・鍵交換無

・BS/CS(要確認) ・Wi-Fi無料(要確認) ・駐輪場/バイク置き場(要空確認) ・ビューン読み放題(雑誌・漫画)サービス(要確認) ・退室前の申込みは先行契約となります ・民泊不可 ・契約時、緊急連絡先の身分証写し提出必須 ・保険料は保証会社によって変更がございます

- 都市ガス
- 独立洗面台
- インターネット使用料無料
- システムキッチン
- 宅配ボックス
- 駐輪場
- バイク置き場
- 浴室乾燥機
- ウォシュレット
- オートロック
- 洗濯機置き場
- エアコン
- ペット相談
- 二人同居相談
- 防犯カメラ
- エレベーター
- バス・トイレ別
- コンロ2口
- フローリング
- バルコニー
- 礼金0
- 洗面台
- 24Hゴミ置き場
- クローゼット

※現況と図面に相違がある場合は、現況優先となります。

駐輪場等の空き確認はこちらへ→ 株式会社グッドコム 03-5338-0160

新宿本店 新宿区新宿3-21-4新宿ニュータワービル1階  
TEL: 03-6279-2032



みずべや  
水商売のお部屋



あずま通り店 新宿区歌舞伎町1-8-3良川ビル2階  
TEL: 03-6205-5732



駅徒歩1分の便利な立地！カードキーや浴室TVなど設備充実◎ネット無料♪

1K	専有面積	26.43㎡
賃料	108,000円	
管理費	12,000円	
礼金	1ヶ月	敷金 1ヶ月
入居時期	予定 2024年04月下旬	

◆アクセス 都営大江戸線「森下（東京）」駅徒歩 1分

都営新宿線「森下（東京）」駅徒歩1分 東京メトロ半蔵門線「清澄白河」駅徒歩8分

◆物件概要

- ・住所/東京都江東区森下1丁目 14-8
- ・構造/鉄筋コンクリート造地上階数 15階
- ・築年数/2020年4月
- ・駐車場/設備 無 ・駐輪場/ 設備 有 ・バイク置き場/設備 無 ※設備有の場合は要問い合わせ
- ・向き/西
- ・契約期間/普通借家契約 2年
- ・更新料/新賃料の 1.5 ヶ月+更新事務手数料16,500 円 (税込)

◆初期費用

- ①保証委託料/にじいる◎月額保証料：賃料+管理費の1%※最低保証料1,000円 ◎初回保証委託料：賃料+管理費の80%
- ②決済手数料：毎月550円(税込)
- ②損害保険/有り 火災保険 24ヶ月 23,000円
- ③当月分日割賃料
- ④翌月分賃料
- ⑤その他費用/おへやサポート (税込・必須) :16,500円 鍵交換費用 (税込・必須) :38,500円

◆入居諸条件

ペット(相談)、ルームシェア(相談)、外国人入居(相談)、学生専用(相談)、楽器使用(相談)、高齢者(相談)、子供(不可)、事務所(不可)、性別(不問)、単身(可)、二人入居(相談)、法人(可)、未成年契約(不可)

◆設備

2F以上、オートロック、モニタ付オートロック、角住戸、デザイナーズ、駅前、外壁タイル張り、防犯カメラ、メールボックス、24時間換気システム、2ロコンロ、B.S.C.S、インターホン、ウォークインクローゼット、エアコン、ガスコンロ設置済、ガス給湯システムキッチン、シューズボックス、トイレ有、ネット使用料不要、バス・トイレ別、バス有、フローリング、マルチメディアコンセント、ユニットバス、温水洗浄便座、給湯、高速ネット対応、室内洗濯機置場、人感照明センサー、洗面化粧台、洗面台、暖房、浴室乾燥、24時間ゴミ出し可、エレベーター、宅配BOX、敷地内ゴミ置き場

◆備考

短期解約違約金有(1年未満解約：賃料+管理費1.5ヶ月分)  
2ヶ月前解約予告  
先行申込可  
法人契約の場合：礼金1か月追加で法人規定ご相談可能  
退去時ルームクリーニング費用(税込)：39,600円  
退去時エアコン内部洗浄費用(税込)：13,200円/台  
ネット無料：つなくネット 全戸一括型、使用時の環境・状況により速度が低下する場合は有  
ペット：小型犬または猫2匹まで 1匹につき敷金1ヶ月追加、退去時償却  
楽器：但し消音機能付き・アップライトピアノ、ドラム、声楽不可・居住者よりクレームがあった場合即時使用中止

◆周辺施設

- ・ファミリーマート TKD森下一丁目店
- ・ファミリーマート 森下一丁目店
- ・磯宮クリニック
- ・ゼンリン江東森下1丁目店



※図面と異なる場合は現況を優先となります。  
※賃料発生日は申込から原則2週間となります。

メイクスデザイン森下 1101

賃貸マンション



新宿本店 新宿区新宿3-21-4新宿ニュータワービル1階  
TEL：03-6279-2032



みずべや  
水商売のお部屋

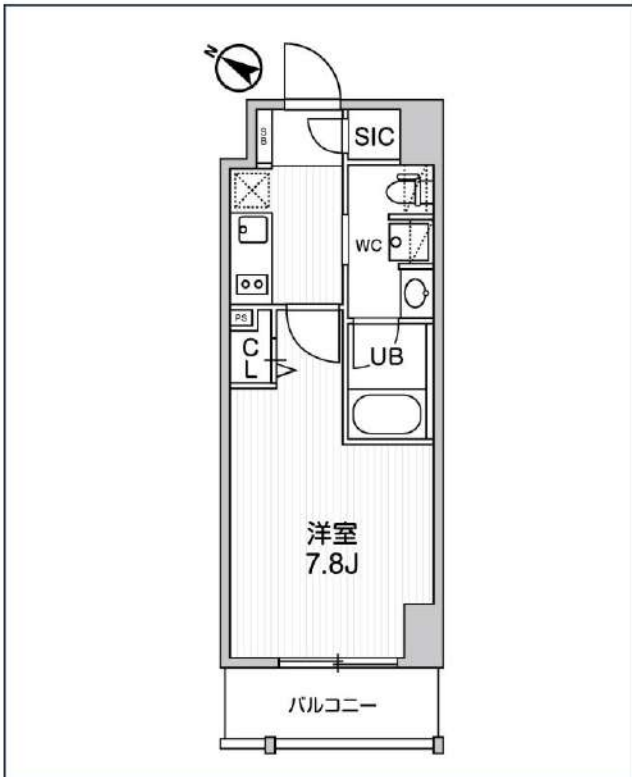


あずま通り店 新宿区歌舞伎町1-8-3良川ビル2階  
TEL：03-6205-5732



# ステージグランデ日本橋人形町

東京メトロ日比谷線「人形町」徒歩3分  
東京メトロ半蔵門線「水天宮前」徒歩3分



号室	賃料
706	132,000円

管理費	10,000円		
敷金	なし	礼金	0円
所在地	東京都中央区日本橋人形町2丁目17-2		
構造・階建	RC 7階部分 / 地上10階、地下0階		
築年月	2022年4月	総戸数	65
間取り	1K	専有面積	25.47㎡
契約期間	普通借家2年	開口向き	西
保険		連帯保証人	指定しない

保証会社			
その他費用	鍵交換費用33,000円 税込、Goodプレミアムα (24Hサポートのみ) 11,000円 税抜(入居時)、住宅総合保険(フレックス)20,000円 非課税(入居時)、Goodプレミアムα 登録料2,000円/税抜(入居時)		
入居時期	2024年3月下旬	退去予定日	—

備考  
特約等につきましてはGoodリアルエステート仲介会社様専用サイトの部屋詳細をご確認ください。 / ◆キャンペーン◆フリーレント(家賃のみ)1ヶ月。※注意※2年以下の語学学校生様または海外審査の方はFRなし+AD募集条件よりマイナス1ヵ月となります。

インターネット 使用料無料	オートロック	宅配ボックス	専用ゴミ置き場	浴室乾燥機	ウォシュレット	エレベーター	礼金0	カウンターキッチン	ウォークイン クローゼット	洗面所独立	洗濯機取込
バス・トイレ別	コンロ2口	システムキッチン	エアコン	24H暖房システム	下駄箱	防犯カメラ	光ファイバー	集合ポスト	築2年以内	フローリング	ベランダ・バルコニー

※現況と図面に相違がある場合は、現況優先となります。

新宿本店 新宿区新宿3-21-4新宿ニュータワービル1階  
TEL: 03-6279-2032



みずばや  
水商売のお部屋



あずま通り店 新宿区歌舞伎町1-8-3良川ビル2階  
TEL: 03-6205-5732