

貸マンション

武蔵小杉駅

ARCOBALENO MUSASHIKOSUGI (アルコバレーノ ムサン
コスギ) 0405

間取り
1K

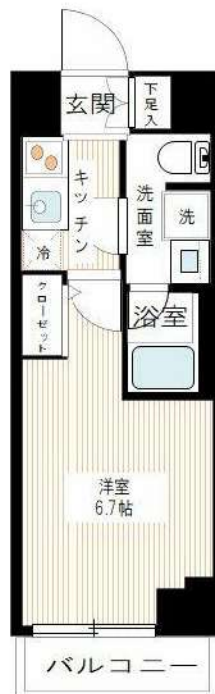
専有面積
21.56㎡

築年月
2021年06月



チェックポイント！

バイク置場有,駐輪場有 主要採光面：西向き,事務所使用不可,楽器不可ペット相談,高齢者相談,外観タイル張り,常時ゴミ出し可能,分譲タイプ24時間換気システム,1T重説対応物件,B・T別シャワー浴室暖房浴室乾燥機,トイレ温水洗浄便座,洗面台洗面所独立,ガスコンロ付,2口コンロ,システムキッチン,収納スペース,クローゼット,シューズボックス,人感センサー付照明,室内洗濯機置場,洗濯機置場,給湯,都市ガス,フローリング,全居室フローリング,冷房,暖房,エアコン,C.S,B.S端子インターネット対応,インターネット使用料無料,ダブルロックドアオートロック,モニター付オートロック,モニタ付インターホン,防犯カメラ,バルコニー,エレベーター...



物件種目	貸マンション
最寄駅	武蔵小杉
間取タイプ	1K
賃料条件	賃料 69,000円
	礼金なし 敷金なし 保証金なし

物件所在地	神奈川県川崎市中原区市ノ坪 361番7号		
交通	東急東横線 武蔵小杉 徒歩14分		
建物	建物名	ARCOBALENO MUSASHIKOSUGI (アルコバレーノ ムサンコスギ) 0405	
	構造・規模	RC 7階建/4階部分	
	使用部分積	21.56㎡	
	間取内訳	洋室6.7畳	
築年月	2021年06月	契約期間	2年
管理費等	25,000円/月 共益費なし 雑費なし		
駐車場			
現況	居住中	入居可能時期	2024年4月中旬予定
設備	B・T別,シャワー浴室暖房浴室乾燥機,トイレ温水洗浄便座,洗面台洗面所独立,ガスコンロ付,2口コンロ,システムキッチン,収納スペース,クローゼット,シューズボックス,人感センサー付照明,室内洗濯機置場,洗濯機置場,給湯,都市ガス,フローリング,全居室フローリング,冷房,暖房,エ...		
保険等	要 2年18,000円		
備考	諸条件に関しては、お問い合わせください。保証会社加入の事 ※保証会社利用しない場合敷金2ヶ月※ペット飼育時敷金+1ヶ月 文書事務手数料(税込)：5,500円 ステージ安心サポート24(税込)：19,800円 鍵交換費(税込)：22,000円 振替事務手数料(税込)：330円/月 更新料：新賃料1ヶ月 クレジット決済：初期費用可 利用駅1：湘南新宿ライン(前橋~小田原) 武蔵小杉 徒歩12分 利用駅2：東急目黒線 元住吉 徒歩14分		

新宿本店

新宿区新宿3-21-4新宿ニューターワビル1階
TEL: 03-6279-2032



みずべや
水商売のお部屋



あずま通り店

新宿区歌舞伎町1-8-3良川ビル2階
TEL: 03-6205-5732

サンメゾン宮前平

101号室



◆おすすめポイント◆



東急田園都市線 宮前平 徒歩 12分

東急田園都市線 鷺沼 徒歩 16分

間取り	1K
賃料	69,000円
管理費	3,000円
礼金敷金	礼金4万円・敷金4万円

所在	神奈川県川崎市 宮前区土橋6丁目2-18		
間取詳細	K(3畳) 洋(7.6畳)		
構造・階建	軽量鉄骨01階/2階建		
専有面積	26㎡	建物種別	アパート
築年月	2009年3月	開口向き	南東
入居時期	2024年4月上旬	更新料	6.9万円
損保	要	連帯保証人	指定なし
契約期間	普通賃借		
保証会社	加入要(オリコフォレントインシュア/オリコフォレントインシュア:原則、保証人・保証料不要、口座振替550円/月/利用費用550円)		
駐車場	-		
入居諸条件			
その他費用	鍵交換代(新築除く)11,000円(入居時)		
周辺施設			
設備	ガス:都市、バス、トイレ、エアコン、室内洗濯機置場、ガスコンロ2口設置済、給湯、バストイレ別、追焚、浴室乾燥機、脱衣所、洗面所独立、洗面台、洗髪洗面化粧台、角部屋、クッションフロア、収納1箇所、クローゼット、シューズボックス、TVモニタードアホン、ゴミ置場、駐輪場、バイク置場あり敷地内(大型以下)		
備考	敷礼4万ずつ12歳利用可、補償付帯料 S:1,210円・F:1,430円/月原則:連保人&保証料不要!口座振替550円/月、2駅利用可		

※掲載情報と現状が異なる場合は現状が優先となります。

新宿本店

新宿区新宿3-21-4新宿ニューワークビル1階
TEL: 03-6279-2032



みずべや
水商売のお部屋



あずま通り店

新宿区歌舞伎町1-8-3良川ビル2階
TEL: 03-6205-5732



ACCESS

京急本線 京急川崎駅 徒歩10分

J R 京浜東北・根岸線 川崎 徒歩12分

京急大師線 港町 徒歩15分

308号室

賃料 74,000円

管理費 8,000円

敷金 0ヶ月 礼金 1ヶ月

OUTLINE

間取り	1K	タイプ		専有面積	21.24㎡
入居日	2024年03月下旬		内見	内見不可 3/16退去予定	
「木下の賃貸」友の会費 1,980 円 (税込) / 月額					
所在地 神奈川県川崎市川崎区宮前町12番4					
構造	RC造		規模	8階建3階	
竣工日	2016年5月		総戸数	64戸	
駐輪場	有り		空き	要確認	
駐車場	-		空き	-	
駐車場賃料	-		駐車場礼金及び仲介手数料	-	
ペット飼育	相談		ペット飼育の場合の敷金	子犬1匹又は猫敷金+2ヶ月	
方位	東		ガス	都市ガス	
建物管理会社 株式会社キノシタコミュニティ					

LEASE CONDITION

契約期間	2年	更新料	新賃料	1	ヶ月
解約予告	1ヶ月前に文書で当社宛に通知				
鍵交換費	27,500 円 (税込)	消毒代	26,400 円 (税込)		
定額ルームクリーニング代	63,800 円 (税込)				

EQUIPMENT

オートロック	○	洗濯機置場	○	バルコニー	○
エレベーター	○	浴室乾燥機	○	CATV	○
TVモニター付きインターフォン	○	洗浄機能付暖房便座	○	BSアンテナ	○
宅配ボックス	○	追い焚き	○	CSアンテナ	○
ガスコンロ	○	居室床材フローリング	○	カーシェアリング	○
IHクッキングヒーター	○	エアコン	○		
独立洗面台	○	浄化槽	○		

※保証会社利用必須です。木下グループをご利用の場合、初回保証料80%と月額550円(税込)の利用手数料、また2年毎に20,000円の継続保証委託料が必要です。※CATV、インターネット等対応物件の場合、利用時は別途契約、費用がかかります。※契約時に定額ルームクリーニング代として63,800円(税込)～(お部屋の広さにより異なります)です。※BBM-NET対応物件の場合、月額基本使用料は無料ですが、オプションサービスには別途費用がかかります。※入居者補償制度あり※契約時に除菌消毒代が発生致します。※木下の賃貸友の会加入必須。月額1,980(税込)円～/法人プラン月額990円(住まいのトラブル緊急サポートのみ)

備考

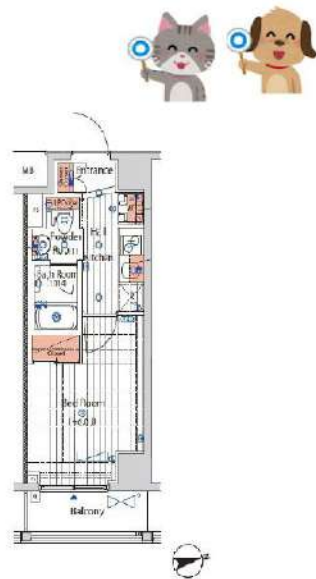
住み替え応援システムRe・Room
家賃でポイントがたまる!
住み替えで使ってお得!

安心管理システム24時間管理
学生・女性にオススメ

☆京急本線 京急川崎駅まで徒歩約10分☆

☆洋室約6帖・独立洗面台あり・宅配BOX有り☆

☆BBM-NET(インターネット月額基本使用料無料)☆



新生活応援
賢く(手軽に)はじめる新生活!
家電リース

お得で!家電は安心の4点セットをご用意しております。

リースで安くスタートできる!オプション2ヶ月の無料サービス!

新生活に必要な家電の4点セットを揃えます。

新品 月額 **5,500**円 (税込)
※保証料 10,000円 (税込) (別途保証料) ※保証期間 2年 (保証料は保証期間満了時返金)

中古 月額 **4,400**円 (税込)
※保証料 10,000円 (税込) (別途保証料) ※保証期間 2年 (保証料は保証期間満了時返金)

※図面と現況が異なる場合には現況を優先とします。

物件種目	[住居用] マンション		
物件名	スパシエフェリーチェ川崎		
号室名	1002 (10階部分)		
所在地	〒210-0015 神奈川県川崎市川崎区南町18-19		
交通	東海道線「川崎」徒歩9分 京浜東北線「川崎」徒歩9分 南武線「川崎」徒歩9分		
建築構造	鉄筋コンクリート造 地上12階 総戸数54戸		
間取タイプ	1K 洋6		
専有面積	21.31㎡	開口部方位	東南
築年	2016年06月		

現況/入居時期	退去予定(3/28) / 2024年4月中旬		
賃料	79,000 円		
共益費・管理費	10,000円		
敷金	1ヶ月		
礼金	1ヶ月		
保証金		償却・敷引	1ヶ月
更新料	新賃料の1ヶ月		
契約期間	2年間		
町内会費			
駐車場	なし		

備考

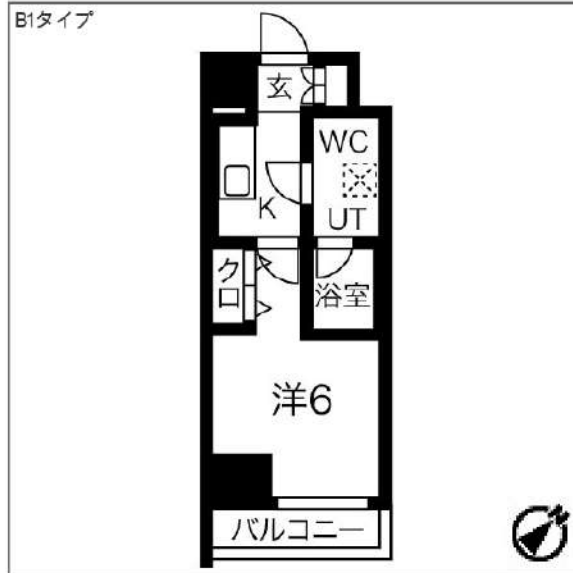
★オートロック用「置き配」利用可能物件です
建物管理会社(共用部):LifeStyle株式会社
03-6858-4127
バルコニー面積:2.9㎡

設備

【キッチン】給湯器(ガス) 【水廻り】風呂(ユニットバス)・トイレ(水洗)・洗面台(独立)・浴室乾燥機・シャワートイレ・バス・トイレ別
・洗濯機置場(室内) 【冷暖房】エアコン(冷暖房) 【収納】シューズボックス 【放送・通信】BS・CS・光ファイバー・UHFアンテナ(地デジ用)・インターネット対応 ネット使用料不要 【セキュリティ】オートロック・宅配BOX:防犯カメラ・インターホン(カメラ付き) 【その他】専用ゴミ置場・エレベーター(1基)・オートバイ駐輪場・自転車置場・電気・ガス(都市ガス)・水道(公営)・排水(公共下水)・バルコニー/ベランダ・分譲タイプ・フローリング

条件

【条件】ペット相談(小型犬、猫可)・外国人契約可能・単身者限定・保証会社利用必須



※ この資料は物件の概略紹介資料になります。写真、間取図面、設備、概要などが現況と異なる場合は現況優先となります。

特記事項:
webサービス広告掲載 [許可]・チラシ、雑誌等掲載広告 [許可]・保証会社:保証会社利用必須 初回40% 次年度1万円~ 申込によって異なりますのでご確認下さい。
・保険:保険要加入 火災保険 2年契約 20,000円・更新事務手数料:11,000円(税込/更新時)・24サポート(2年毎):16,500円(税込/契約時)・消臭抗菌費:16,500円(税込/契約時)・カギ交換費用:29,700円(税込/契約時)・契約事務手数料:11,000円(税込/契約時)・エアコンクリーニング費用:16,500円(税込/退去時)
※現況優先※個人の転賃禁止
※短期解約違約金有(6ヶ月以内解約時賃料管理費の2ヶ月分、1年以内解約時賃料管理費の1ヶ月分)
※敷金退去時償却※ペット飼育相談可(要相談・敷1積み増しかつ償却)
※空き予定物件はすべて先行契約でのご案内となります。先行申込は受け付けておりません。

業務情報

新宿本店 新宿区新宿3-21-4新宿ニートワークビル1階 TEL:03-6279-2032
みずまば 水商売のお部屋
あずま通り店 新宿区歌舞伎町1-8-3良川ビル2階 TEL:03-6205-5732

NEW

ハーモニーレジデンス武蔵小杉#002

敷金0! 礼金0! 保証金0!

RENECAT導入済物件★消臭抗菌効果が半永久持続
★家具・家電付賃貸へ変更可★すぐお住まいになれます

Access

東急東横線

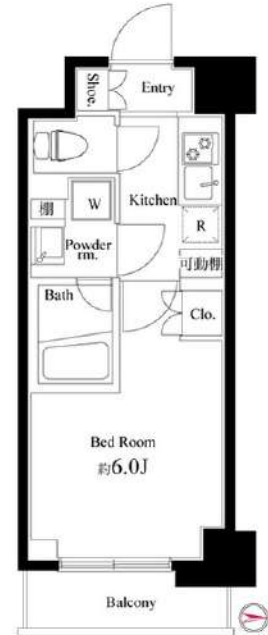
武蔵小杉駅 徒歩10分

湘南新宿ライン

武蔵小杉駅 徒歩6分



- 外観タイル貼り 耐震性の高い基礎構造
- 共用部防犯カメラ設置 (15台)
- 監視カメラ付きエレベーター
- カラーTVモニター付オートロック
- 洋室に快適なエアコン標準装備
- L L45等級フローリング採用
- 211ガスコンロ安全センサー付キッチン
- パスルームとトイレ独立設計
- 清潔な温水シャワートイレ
- お湯張り機能付きバス
- ★雨天や冬は必須 浴室換気乾燥暖房機
- クローゼット・トール型シューズBOX
- 防音サッシュ・防犯センサー付き
- インターネット利用可能 (別途費用)
- BS/110°CS(別途費用)
- 24時間利用可能宅配ボックス
- バイク置場 (空き条件等含め要詳細確認)
- 駐輪場 (空き条件等含め要詳細確認)
- 機械式駐車場 (空き条件等含め要確認)
- ベット可(敷金1ヶ月追加)1匹小型のみ

101 号室 専有面積 20.23 m²

間取 1K

賃料 80,000 円/月

共益費 15,000 円/月

物件概要

所在地 / 神奈川県川崎市中原区中丸子1228-3

構造・規模 / 鉄筋コンクリート造7階

総戸数 / 260戸

築年月 / 2018年01月04日

入居日 / 2024年05月06日

契約条件

敷金0ヶ月 礼金0ヶ月

SC保証システム利用料:家賃総額55%(最低金額5.5万円)

保証人付プラン:家賃総額の30%(最低金額3万円)

24Hサポート料22,000円/1年・鍵交換代19,800円

室内抗菌処理代16,500円 事務手数料5,500円

当社指定火災保険(ジック)加入の事(別途費用)

※賃料11座引落し(11座振替手数料別途費用有)

普通賃貸借1年契約(更新型)※

※1、2回目の更新料は無い為、安心して永くお住まいいただけます

※2回目以降の更新料は無い為、安心して永くお住まいいただけます

※2階以上は安心の大手法人社員寮です

24時間安心サポート

設備のトラブルに24時間365日の受付体制

医療健康サービス 24

看護師が24時間365日相談可※適応条件有

※図面と現況が異なる場合、現況優先とさせていただきます。
※退去時清掃費用、更新時更新費用等がございます。

新宿本店

新宿区新宿3-21-4新宿ニュータワービル1階
TEL: 03-6279-2032



みずべや
水商売のお部屋



あずま通り店

新宿区歌舞伎町1-8-3良川ビル2階
TEL: 03-6205-5732

RENECAT導入済物件★消臭抗菌効果が半永久持続
★家具・家電付賃貸へ変更可★すぐお住まいになれます

Access

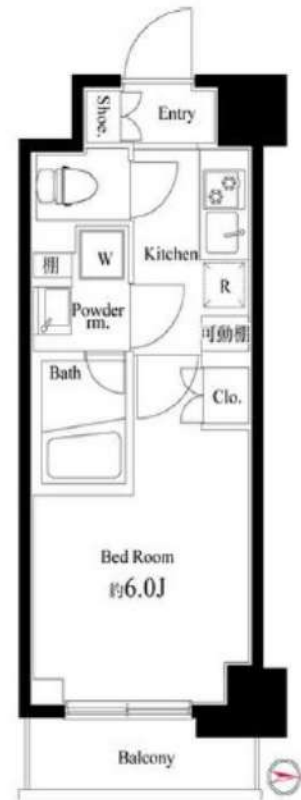
東急東横線
「武蔵小杉」駅徒歩 10分

湘南新宿ライン
「武蔵小杉」駅徒歩 6分



- 外観タイル貼り耐震性の高い基礎構造
- 共用部防犯カメラ設置(15台)
- 監視カメラ付きエレベーター
- カラーTVモニター付オートロック
- 洋室に快適なエアコン標準装備
- LL45等級フローリング採用
- 2口ガスコンロ安全センサー付キッチン
- バスルームとトイレ独立設計
- 清潔な温水シャワートイレ
- お湯張り機能付きバス

- ★雨天や冬は必須浴室換気乾燥暖房機
- クローゼット・トール型シューズBOX
- 防音サッシ・防犯センサー付き
- インターネット利用可能(別途費用)
- BS/110°CS(別途費用)
- 24時間利用可能宅配ボックス
- バイク置場(空き条件等含め要詳細確認)
- 駐輪場(空き条件等含め要詳細確認)
- 機械式駐車場(空き条件等含め要確認)
- ペット可(敷金1ヶ月追加)1匹小型のみ



0101 号室 専有面積 20.23㎡

間取 1K

賃料 **80,000** 円/月

共益費 15,000 円/月

物件概要

所在地 / 神奈川県川崎市中原区中丸子1228-3
 構造・規模 / 鉄筋コンクリート造 7階建
 総戸数 / 260 戸
 築年月 / 2018年01月04日
 入居日 / 2024年05月06日

契約条件

敷金0ヶ月・礼金0ヶ月

SC保証システム利用料:家賃総額55%(最低金額5.5万円)
 保証人有プラン:家賃総額の30%(最低金額3万円)
 24Hサポート料22,000円/1年・鍵交換代19,800円
 室内抗菌処理代16,500円事務手数料5,500円
 当社指定火災保険(ジック)加入の事(別途費用)
 ※賃料口座引落し(口座振替手数料別途費用有)
 普通賃貸借1年契約(更新型)※
 ※1、2回目の更新時5%の賃料改定あり。更新料は1回のみ。
 2回目以降の更新料は無い為、安心して長くお住まいいただけます
 ※2階以上は安心の大手法人社員寮です

24時間安心サポート

設備のトラブルに24時間365日の受付体制

医療健康サービス 24

看護師が24時間365日ご相談に応じます。

※図面と現況が異なる場合、現況優先とさせていただきます。
 ※退去時清掃費用、更新時更新費用等がございます。



賃貸マンション



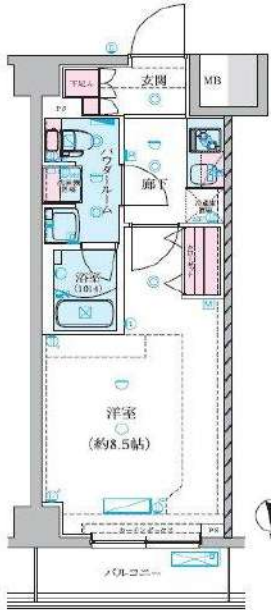
★ペット飼育可能（大型犬・猫・多頭飼い可）/Wi-Fi無料



物件名 GENOVIA川崎鈴木町skygarden
119号室 Gtype

賃料 85,000円

交通 京急大師線「鈴木町」駅 徒歩 5分
京急大師線「川崎大師」駅 徒歩 9分
京急大師線「港町」駅 徒歩 13分



- ペット飼育可(大型犬・猫・多頭飼い可)
- 浴室乾燥機付き
- 温水洗浄便座(BT別)
- 独立洗面台完備
- 2口ガスシステムキッチン
- 契約金カード決済可(VISA Masterのみ)
- 電子契約有
- 防犯カメラ、オートロック
- 宅配ボックス
- 二人同居・外国籍相談可能

※ペット飼育の場合敷金1ヵ月追加(解約時償却)。※図面と現況が異なる場合は現況を優先致します。

所在地	神奈川県川崎市川崎区伊勢町17-3			管理費等	管理費 10,000円	その他費用 ・保証会社必須 一着手「RBI」初回保証料：40%（ペット飼育時60%） 外国籍：80%+外国籍サポート年額10,800円 （※審査により変更有・要確認） ★RBI安心サポート： 家賃保証月額料+家財保険+家賃引当手数料+mamorocca →全て付帯して2,700円/月(税込) 二着手「要相談」 ・ルームクリーニング費用38,500円(税込) ・経交換費用27,500円(税込)【任意】 ・事務手数料11,000円(税込) ・消費抗菌剤費用11,000円(税込) ・火災保険料→保証会社により変化 ※1年未満短期違約金有・費料+管理費合計額(法人相談可) ※解約予告2ヶ月前(法人の場合相談可)	必要書類 《個人契約》 契約者：保証証7-ストレ-、顔写真付き身分証明書7-ストレ-、家賃引当口座、銀行印 緊急連絡先：身分証明書7-ストレ- 保証人：連帯保証人随約書・印鑑証明書・保証証7-ストレ-、顔写真付き身分証明書7-ストレ- 《法人契約》 契約者：会社謄本・印鑑証明書/入居者：保証証7-ストレ-、顔写真付き身分証明書7-ストレ- 保証人：印鑑証明書・保証証7-ストレ-、顔写真付き身分証明書7-ストレ- ※審査の内容によって収入の証明できる書類を提出して頂く場合があります。
所在階	1階	向き	北	敷金/礼金	敷金：0ヵ月 礼金：0ヵ月		
専有面積	26.35㎡	バルコニー	3.41㎡	入居時期	2024年5月下旬(2024年4月27日 退去予定)		
間取詳細	1K			契約期間	普通借家契約2年(更新料：新賃料1ヵ月)		
構造	鉄筋コンクリート造 地上階数 6階			駐車場	要問い合わせ(敷金1ヵ月)		
築年月	2023年6月			駐輪場	自転車：無料(要登録) バイク：要確認(敷金1ヵ月)		

新宿本店 新宿区新宿3-21-4新宿ニューターワビル1階
TEL: 03-6279-2032



みずべや
水商売のお部屋



あずま通り店 新宿区歌舞伎町1-8-3良川ビル2階
TEL: 03-6205-5732

賃貸マンション



★ペット飼育可能（大型犬・猫・多頭飼い可）/Wi-Fi無料



物件名 GENOVIA川崎Viskygarden
104号室 Htype

賃料 89,000円

交通 京浜東北線「川崎」駅 徒歩 13分
南武線「尻手」駅 徒歩 4分
南武線「矢向」駅 徒歩 17分



- ペット飼育可(大型犬・猫・多頭飼い可)
- 浴室乾燥機付き
- 温水洗浄便座(BT別)
- 独立洗面台完備
- 2口ガスシステムキッチン
- 契約金カード決済可(VISA Masterのみ)
- 電子契約有
- 防犯カメラ、オートロック
- 宅配ボックス
- 二人入居・外国籍相談可能

★全タイプ写真載せてます！転用OK！承諾不要です！ <https://x.gd/iH05t>

※ペット飼育の場合敷金1ヵ月追加(解約時償却)。※図面と現況が異なる場合は現況を優先致します。

所在地	神奈川県川崎市幸区柳町13-4			管理費等	管理費 10,000円	保証会社必須 一筆手「RBI」初回保証料：40%（ペット飼育時60%） 外国籍：80%+外国籍サポート年額10,800円 （※審査により変更有・要確認） ★RBI安心サポート： 家賃保証月額料金+家財保険+家賃引当手数料+mamorocca →全て付帯して2,700円/月(税込) 二筆手「要相談」 ・ル・カ・コック 費用38,500円(税込) ・総交換費用27,500円(税込)【任意】 ・事務手数料11,000円(税込) ・消費抗産物7ヵ月費用11,000円(税込) ・火災保険料→保証会社により変化 ※1年未満短期解約金有、貴料+管理費合計額(法人相談可) ※解約予告2ヶ月前(法人の場合相談可)
所在階	1階	向き	北	敷金/礼金	敷金：0ヵ月 礼金：0ヵ月	
専有面積	25.36㎡	バルコニー	5.09㎡	入居時期	2024年5月中旬(2024年4月26日 退去予定)	
間取詳細	1DK			契約期間	普通借家契約2年(更新料：新賃料1ヵ月)	
構造	鉄筋コンクリート造 地上階数 7階			駐車場	要問い合わせ(敷金1ヵ月)	
築年月	2023年3月			駐輪場	自転車：無料(要登録) バイク：要確認(敷金1ヵ月)	
						必要書類
						《個人契約》 契約者：保険証7-3031-、顔写真付き身分証明書7-3031-、家賃引当口座、銀行印 緊急連絡先：身分証明書7-3031- 保証人：連帯保証人随約書・印鑑証明書・保険証7-3031-、顔写真付き身分証明書7-3031- 《法人契約》 契約者：会社印本・印鑑証明書/入居者：保険証7-3031-、顔写真付き身分証明書7-3031- 保証人：印鑑証明書・保険証7-3031-、顔写真付き身分証明書7-3031- ※審査の内容によって収入の証明できる書類を提出して頂く場合があります。

新宿本店

新宿区新宿3-21-4新宿ニュータウンビル1階
TEL: 03-6279-2032



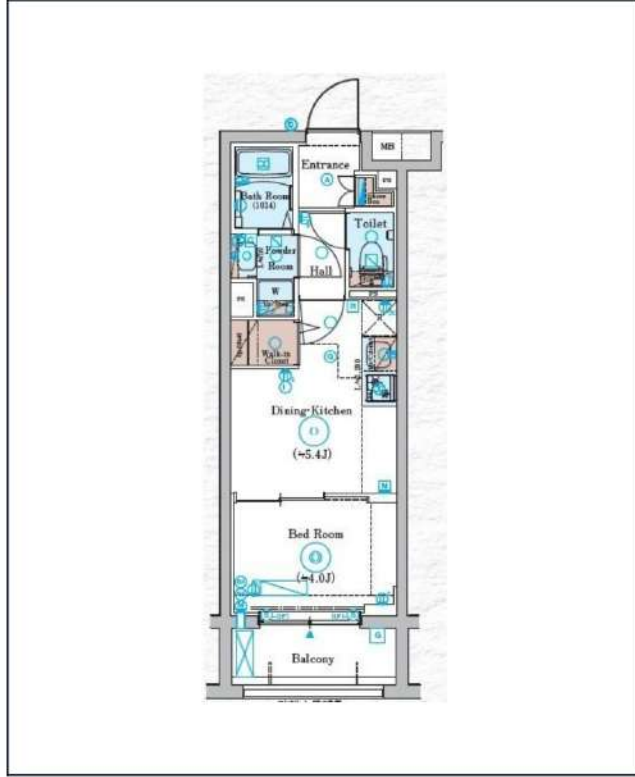
みずべや
水商売のお部屋



あずま通り店

新宿区歌舞伎町1-8-3良川ビル2階
TEL: 03-6205-5732

ジェノヴィア川崎V



- 都市ガス
- 独立洗面台
- インターネット使用料無料
- システムキッチン
- 宅配ボックス
- 駐輪場
- バイク置き場
- 浴室乾燥機
- ウォシュレット
- オートロック
- 洗濯機置場室内
- エアコン
- ペット相談
- 二人同居相談
- 防犯カメラ
- ウォークインクローゼット
- エレベーター
- バス・トイレ別
- コンロ2口
- フローリング
- ベランダバルコニー
- 洗面台
- 24Hゴミ置き場
- 24H換気システム

※現況と図面に相違がある場合は、現況優先となります。

JR南武線「尻手」徒歩5分
JR東海道本線「川崎」徒歩13分
JR南武線「川崎」徒歩13分

号室	賃料
205	89,500円

管理費	10,000円		
敷金	なし	礼金	1ヶ月
その他費用	ハウスクリーニング38,500円(退去時)		
所在地	〒212-0016 神奈川県川崎市幸区南幸町3丁目57-1		
構造・階建	RC 2階部分 / 5階		
築年月	2023年3月	専有面積	25.16㎡
間取り	1DK	開口向き	北
契約期間	普通借家2年	更新料	1ヶ月(新賃料)
保険	更新事務手数料		
保証会社	ルームバンク(グ) 保証料(初回契約時)40%、保証料(月額)2700円、※月額保証に保険、駆けつけ費用含む※外国籍の場合 初回保証料80%+10,800円/年毎10,800円+月額保証料2,700円		
退去予定日	2024年4月28日	入居時期	相談
備考	・1年未満の解約は短期解約違約金有⇒賃料、管理費総額1ヶ月分 ・解約予告2ヶ月前 ・水商売の方 保証会社+保証人+契約時ルームクリーニング代必須 ・ペット飼育の場合、敷金1ヶ月増額/償却&初回保証料+20% ・月額保証料には火災保険・24hサポート等が含まれます。		

☆最寄り駅徒歩4分 ☆24時間セキュリティ ☆ エレベーター 24時間セキュリティ 防犯カメラ モニター付インターホン 宅配ボックス 敷地内ごみ置き場 BS/CS(要確認) インターネット対応/Wi-Fi無料(要確認) 駐輪場/バイク置き場(要空確認) 退去前の申込は先行契約となります。・民泊不可・契約時、緊急連絡先の身分証写し提出必須・保険料は保証会社によって変更がございます

駐輪場等の空き確認はこちらへ→ 株式会社グッドコム 03-5338-0160

新宿本店 新宿区新宿3-21-4新宿ニュータワービル1階
TEL: 03-6279-2032



みずのばや
水商売のお部屋



あずま通り店 新宿区歌舞伎町1-8-3良川ビル2階
TEL: 03-6205-5732