

**敷金0 礼金0★
最上階 角部屋！4.5帖ロフト付き♪**



Art Avenue オススメポイント!!
 入居日から使えるインターネット無料★最大通信速度 1Gbps♪浴室乾燥機 独立洗面台・2口コンロなど設備充実★安心のオートロック・カラーモニター付インターホン完備★セブンイレブンまで徒歩3分(190m) サミットストアまで徒歩6分(450m)♪笹塚駅徒歩8分！徒歩2分(120m)のバス停「笹塚中学」から中野駅・渋谷駅・新宿駅西口へバス路線あり♪



●敷金なし物件で図面記載以外の保証会社を利用される場合、敷金1か月が追加になる場合がございます。 ●広告期間 2024年08月未迄
 ●図面と現況が異なる場合は現況優先となります。写真は同物件・別部屋の場合がございます。●消費税相当分は変動するものとします。
 ●図面記載の寸法は目安です。現況優先となりますので、必ずご自身で採寸をお願いいたします。●洗濯パンの寸法は外寸です。
 ●カーテンレールの高さは固定ランナーの下から床までの高さマイナス1cm 幅は両側の固定ランナー間を計測しています。

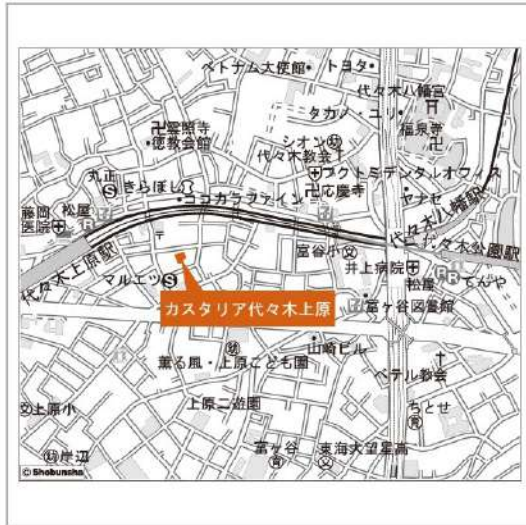
Privia 笹塚 301			
プリヴィアササガ			
京王線 笹塚駅 徒歩8分 京王線 幡ヶ谷駅 徒歩10分 京王線 代田橋駅 徒歩15分			
〒151-0073 東京都 渋谷区 笹塚 3-8-7			
入居時期 2024年3月中旬			
賃料	91,000円	共益費	3,000円
敷金	--	礼金	--
●契約形態:再契約型定期借家		●契約期間 2年	
●解約予告:1ヶ月前通知		●敷金償却:	
●再契約料:		●再契約事務手数料:	
建物概要			
●構造 木造3階建て(所属階3階)		●総戸数 12戸	
●完成 2016年09月		●間取/専有面積 1K/20.01㎡	
設備			
メーキングボックス有タイプ/バストイレ別/エアコン台数1/コンロガス 2口 設置済み/洗濯機置場室内/収納数1/シューズボックス数1/バルコニー/ロフト4.5帖/角部屋/システムキッチン/浴室乾燥機/洗浄便座/暖房便座/洗面所独立/洗面化粧台/フローリング/TVモニター付インターホン付/オートロック/ダブルロック/防犯カメラ2台/ガスプロパン/敷地内ごみ置き場/宅配ボックス/インターネット接続可無料 最大通信速度 1Gbps・レッテントケーブルインターネット/駐輪場あり敷地内各世帯1台までバイク不可			
諸費用			
サポートダイヤル料 6,600円 鍵交換代 22,000円 住宅総合保険料 18,000円 諸経費 1,100円			
その他条件			
●保証会社加入必須 全保連★契約時月額賃料の50%(最低保証料20,000円)/1年毎に12,000円 ●再契約型定期借家契約●24時間サポートダイヤル代6,000円(個別)は2年間分●諸経費 書類作成 郵送料金 ●契約開始後1年未満解約の場合違約金1ヶ月(賃料+共益費)発生 ●再契約後も1年未満に解約される場合は違約金1ヶ月(賃料+共益費)が発生します。●プロパンガスのご契約時、保証金がかかる場合がございます。詳細はガス会社にお問い合わせください。			

新宿本店 新宿区新宿3-21-4新宿ニートーワビル1階 TEL:03-6279-2032

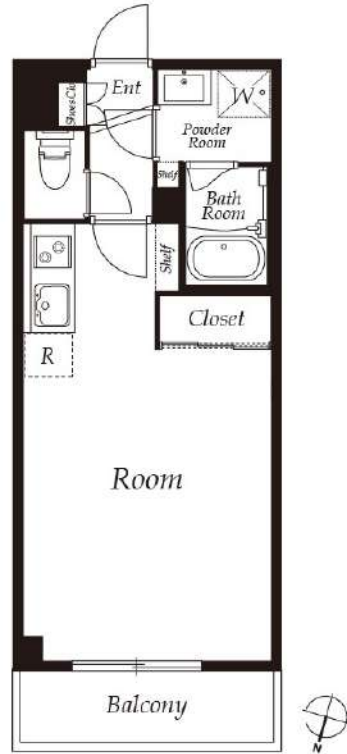
みずべや 水商売のお部屋

あずま通り店 新宿区歌舞伎町1-8-3良川ビル2階 TEL:03-6205-5732

建物種別	マンション
カスタリア代々木上原 (カスタリアヨヨギウエハラ)	
303号室	



礼金なし!敷金1ヶ月!(保証会社利用必須)(申込月末日迄の契約始期対象)



入居可能日	2024年4月下旬	開口向き	北
<p>〈専有設備〉 インターフォン(TVモニター付き)、フローリング、クローゼット、下駄箱、収納スペース、エアコン、システムキッチン、コンロ口数(2口)、コンロ種類(ガス)、バス・トイレ(別室)、追い焚き、浴室乾燥機、温水洗浄便座、洗面台、洗面所独立、脱衣所、給湯、洗濯置き場(室内)、ベランダ・バルコニー、CATV(有料)、インターネット使用料無料</p> <p>※入居可能日は、空き予定の場合室内状況等により延びる可能性もございます。 ※図面と現況が異なる場合は、現況優先とさせていただきます。</p>			

賃貸条件	賃料	153,000円	共益費	6,000円
	敷金	1ヶ月	礼金	0ヶ月
	契約形態	普通借家	契約期間	2年
	更新料	新賃料1ヶ月		

所在地	東京都渋谷区上原1丁目17-16			
交通	小田原線「代々木上原」徒歩4分 東京メトロ千代田線「代々木上原」徒歩4分			
建物	構造・規模	RC造 地上4階、地下1階建		
	築年数	2000年10月	総戸数	25戸
	間取	ワンルーム	専有面積	30.24㎡
共用設備	外観タイル張り、オートロック、防犯カメラ、宅配ボックス、集合ポスト、エレベーターあり、専用ゴミ置き場あり、駐輪場あり			
保証会社利用必須	第1優先保証料	((株)クレディセゾン) 保証料(初回契約時)30%、年間保証料10,000円(1年毎)		
	第2優先保証料	日本セーフティー(株)初回賃料総額の50%、月額330円(税込)、年間保証料10,000円(1年毎)、賃料滞納時の事務手数料(1回毎)個人770円(税込)法人3,300円(税込)		
	第3優先保証料	フォーシーズ(株)個人/初回賃料総額の150%(初回保証料50%+特別預託金100%)※特別預託金は退去時、滞納家賃が無い場合は借主様へ返金されます。法人/初回賃料総額の100%。月額330円(税込)、年間保証料賃料総額の1ヶ月分(1年毎)		
その他費用	損害保険	要 貸主指定 18,000円 2年		
	鍵交換費	27,500円(税込み)		
退去時費用	室内清掃費	居室専有面積30㎡未満は一律33,000円(税込)、30㎡以上は1㎡あたり1,100円(税込)		
	エアコン清掃費	壁掛け・床置き式1台あたり11,000円(税込)、天井カセット型エアコン1台あたり27,500円(税込)		
備考	<p>■303号室C'タイプ■2017年3月室内リノベーション工事実施済■CATV※要別途契約・イツコム(0120-109-199)■インターネット無料(要登録):フレッツ光ネクスト ギガマンション・スマートタイプ(0120-116-116)※設定状況によりNTTの配線工事が必要になる場合がございます。■2016年2月大規模修繕工事済</p>			

新宿本店 新宿区新宿3-21-4新宿ニューターワビル1階 TEL: 03-6279-2032
 みずべや 水商売のお部屋
あずま通り店 新宿区歌舞伎町1-8-3良川ビル2階 TEL: 03-6205-5732

ハーモニーレジデンス西麻布 902

物件種別	間取り	賃料	管理費等
マンション	1K	115,500円	15,000円

セキュリティも室内設備も充実!ペット可 高級賃貸マンション♪

セキュリティも室内設備も充実!ペット可 高級賃貸マンション♪

外観



その他



※図面と異なる場合は現況を優先となります。



敷金/保証金	0円	礼金/権利金	115,500円
敷引/償却金	0円	更新料	1.5ヶ月(新賃料)
更新事務手数料			
その他費用			
物件所在地	東京都港区西麻布1丁目12-9		
交通	都営大江戸線 六本木駅 徒歩9分 東京メトロ千代田線 乃木坂駅 徒歩9分 東京メトロ銀座線 表参道駅 徒歩16分		
間取り詳細			
構造	鉄筋コンクリート 9階 / 9階建		
面積	21.82㎡	向き	南
築年月	2017年5月	契約期間	普通借家契約 2年
退去日		入居時期	2024年5月5日
駐車場			
設備	浴室乾燥, ガス給湯, バストイレ別, CS, シャワー, 2口コンロ, ガスキッチン, 温水洗浄便座, エアコン, 洗面所独立, 室内洗濯機置場, 押入, BS, ウォークインクローゼット, モニタ付オートロック, システムキッチン, クローゼット, フローリング, トイレ布, ガスコンロ, 防犯ガラス, ユニットバス, ガスコンロ設置済, バス有, シューズボックス, 洗面化粧台, TVインターホン, デザイナーズ, エレベーター, 外壁タイル張り, 宅配BOX		
入居諸条件	ペット可, 事務所不可, 二人入居可		
損害保険	要 22,000円(2年)		
保証会社	必須 保証会社必須~50%(最低保証料5万円)		
備考	<ul style="list-style-type: none"> ■入居中サポート/21450円 ■抗菌代/17600円 ■事務手数料/11000円 ■保証会社必須~50%(最低保証料5万円) ■保険/22000円 ■鍵費用/22000円 ■契約期間(2年普借) ※違約金有 ☆AZPの賃料+1万円でスーパーゼロプラン適用★0 ■ペット飼育時条件有 		

新宿本店 新宿区新宿3-21-4新宿ニューターワビル1階
TEL : 03-6279-2032



みずべや
水商売のお部屋



あずま通り店 新宿区歌舞伎町1-8-3良川ビル2階
TEL : 03-6205-5732

賃貸マンション
クレセント虎ノ門新橋

JR山手線・銀座線『新橋』駅 徒歩 5分
都営浅草線

都営三田線 『御成門』駅 徒歩5分

■所在地	港区新橋5-8-6		
■構造	RC造地上15階建	■築年月	令和元年11月
■間取	1K	■用途	住居のみ

敷金 1ヶ月分 礼金 1ヶ月分

■賃貸条件	■管理費	10,000円	■更新料	新賃料の1ヶ月分
	■契約期間	2年間	■鍵交換代	交換なし 交換ご希望の場合 66,000円
	■解約予告	2ヶ月前		
	■家財保険 地震保険の有無選択	チャブ保険(2年間契約) 地震保険なしなら:18,000円 地震保険付きなら:23,000円		
	■短期解約 違約金	1年未満の解約は月額賃料及び管理費の 2ヶ月分(大手法人は相談可)		
	■保証人 不要システム ご利用の場合 右記どちらでも ご利用可能	【オリコフォレントインシュア】 初回保証委託料は賃料等の1ヶ月分、 1年毎に1万円の保証委託料 【アイスマイル+プラス】		
■家賃も	お手持ちのクレジットカードで賃料保証と 家財保険のセットを決済(クレジットカードが ない場合はご利用不可) 保証料月々払いプランで、月額賃料等の 4.25%+700円			

■入居条件	ペット	民泊	楽器	外国籍	パート 学生	法人
	○	×	×	○	相談	○

■設備	■オートロック	■エレベーター	■エアコン	■ガスコンロ
	■温水洗浄便座	■浴室乾燥機	■独立洗面台	
■駐輪場	■モニター付きインターホン			
	■玄関人感センサーライト			
	■プレッツ光ネクスト			
■ペット飼育 条件	■CATV(J:COM)			
	■BS/CS110アンテナ			

■駐輪場	登録料550円 上段220円/月、下段330円/月
■ペット飼育 条件	小型犬(体高50cm且つ体重10kg以下)か猫のどちらか 2頭飼育可。飼育条件:敷金2ヶ月分、礼金1ヶ月分、 退去時償却1ヶ月分(原状回復費含まず)



ペット
2頭まで
飼育可

バストイレ独立タイプ♪ クローゼットには姿見ミラー付き♪
設備充実♪ 浴室乾燥機があり雨の日もお洗濯安心です♪



姿見ミラー付き収納



ガスキッチン



浴室乾燥機・独立洗面台

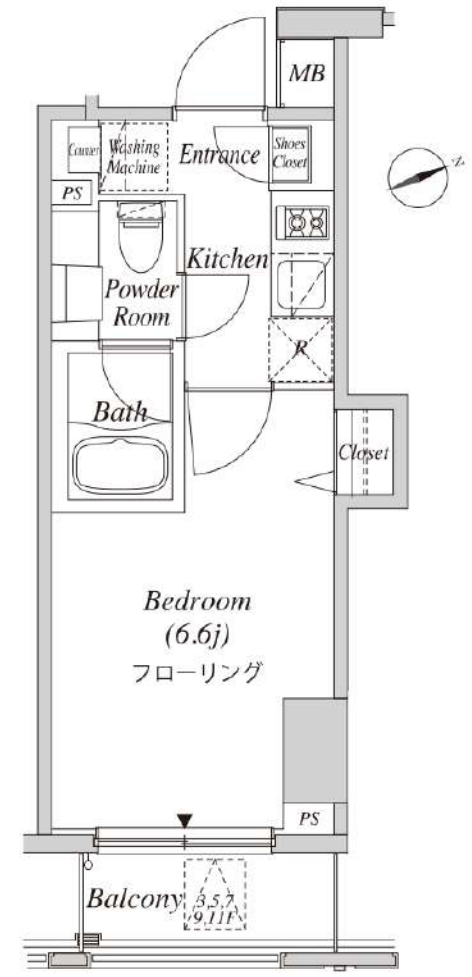


エントランス



当物件

703号室	専有面積	20.41㎡
■賃料	125,000円	
■管理費	10,000円	■3/27空き予定



※間取・設備は現況優先

新宿本店

新宿区新宿3-21-4新宿ニューワールドビル1階
TEL: 03-6279-2032



みずべや
水商売の心部屋

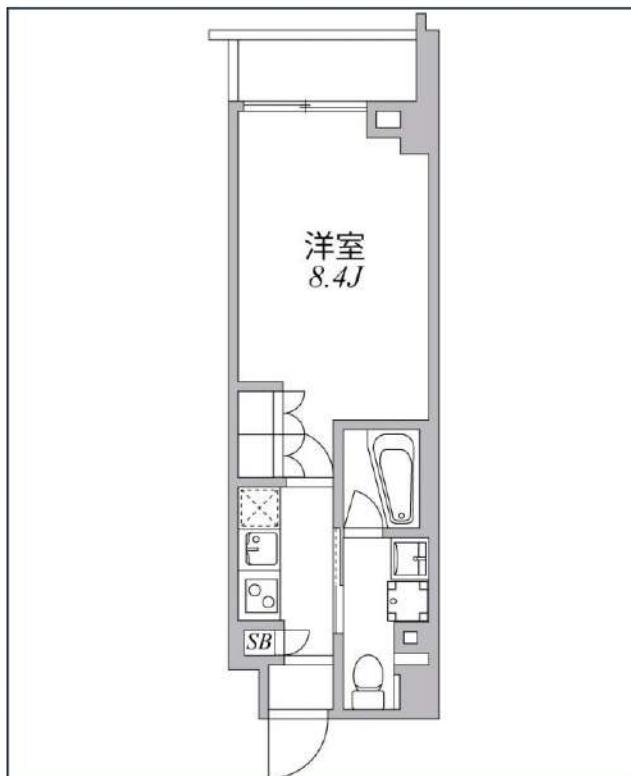


あずま通り店

新宿区歌舞伎町1-8-3良川ビル2階
TEL: 03-6205-5732

ASYL COURT 麻布十番

東京メトロ南北線「麻布十番」徒歩8分
都営三田線「白金高輪」徒歩10分



号室	賃料	
206	141,000円	

管理費	10,000円	
敷金	141,000円	礼金 0円
所在地	東京都港区南麻布2丁目1-8	
構造・階建	RC 2階部分 / 地上9階、地下0階	
築年月	2016年11月	総戸数 56
間取り	1K	専有面積 25.52㎡
契約期間	普通借家2年	開口向き 北
保険	連帯保証人	指定しない

保証会社		
その他費用	鍵交換費用22,000円 税込、Goodプレミアムα (24Hサポートのみ) 11,000円 税抜(入居時)、住宅総合保険(フレックス)20,000円 非課税(入居時)、Goodプレミアムα 登録料2,000円/税抜(入居時)	
入居時期	即入居可	退去予定日 -

備考 特約等につきましてはGoodリアルエステート仲介会社様専用サイトの部屋詳細をご確認下さい。

インターネット 使用料無料 オートロック 宅配ボックス 専用ゴミ置き場 浴室乾燥機 ウォシュレット エレベーター 礼金0 洗面所独立 照明器具 洗濯機置場室内 バス・トイレ別

コンロ2口 システムキッチン エアコン 下駄箱 防犯カメラ 集合ポスト 即入居可 フローリング ペンダ/バルコニー

※現況と図面に相違がある場合は、現況優先となります。

新宿本店

新宿区新宿3-21-4新宿ニートーワビル1階
TEL: 03-6279-2032



みずいべや
水商売のお部屋



あずま通り店

新宿区歌舞伎町1-8-3良川ビル2階
TEL: 03-6205-5732

階建=所在階、防犯カメラ、オートロック、宅配ボックス☆4月29日退去予定☆

エスコートノヴェル代々木公園 404号室

1LDK
170,000円

管理費 10,000円

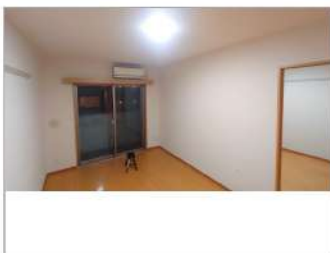
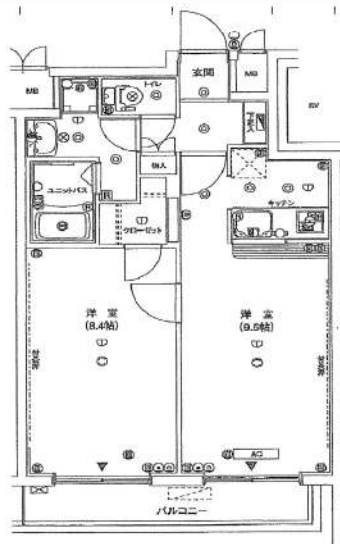
礼金 1ヶ月

敷金 無

東京メトロ千代田線「代々木公園」徒歩10分

小田原線「代々木八幡」徒歩11分

京王井の頭線「駒場東大前」徒歩15分



オートロック	モニター付きインターホン	防犯カメラ	宅配BOX	浴室乾燥機	独立洗面台
BT別	温水洗浄便座	システムキッチン	都市ガス	二人入居可	24時間換気
ガスコンロ設置済	2F以上	室内洗濯機置場	エアコン	EV	

所在	東京都渋谷区富ヶ谷2丁目14-19		
間取詳細			
構造・階建	RC 4階 / 4階建		
専有面積	46.36㎡	物件種別	マンション
築年月	2003年9月	開口向き	
入居時期	相談	更新料	1ヶ月(新賃料)
損保	要 20,000円 2年	連帯保証人	不要
契約期間	普通借家2年		
保証会社	(ミライズインシュア) 保証料(初回契約時)50%、保証料(更新時)12000円、エルズサポート・いえらぶパートナーズ利用可		
駐車場	駐輪場		
入居諸条件	二人入居可、カップル向け、分譲タイプ、新婚向け		
その他費用	鍵交換費用33,000円、ハウスクリーニング99,000円(退去時)、24時間駆け付けサポート1,100円(月額)		
周辺施設	肉のハナマサ富ヶ谷店まで459m、マルエツプチ富ヶ谷一丁目店まで636m、セブンイレブン渋谷富ヶ谷2丁目店まで134m、セブンイレブン神山店まで365m、		
設備	都市ガス、宅配ボックス、浴室乾燥機、バストイレ別、エレベーター1基、室内洗濯機置き場、エアコン付き、シャワートイレ付き、システムキッチン、TVモニター付インターホン、オートロック、防犯カメラ、分譲タイプ、洗面所独立、二人入居可、24H換気システム、クローゼット		
備考	特約:1年未満解約の場合は短期解約違約金 総賃料1ヶ月分、更新事務手数料:新賃料0.3ヵ月分(税別)、解約予告1ヵ月前・大手法人諸条件相談可能☆4月29日退去予定☆		

※最新の空室・申込状況はイタジにてご確認ください

※掲載情報と現状が異なる場合は現状が優先となります

新宿本店 新宿区新宿3-21-4新宿ニュータワービル1階
TEL: 03-6279-2032



みずべや
水商売のお部屋



あずま通り店 新宿区歌舞伎町1-8-3良川ビル2階
TEL: 03-6205-5732