

貸マンション

両国駅

エルニシア両国(エルニシアリョウゴク) 201

間取り
1K

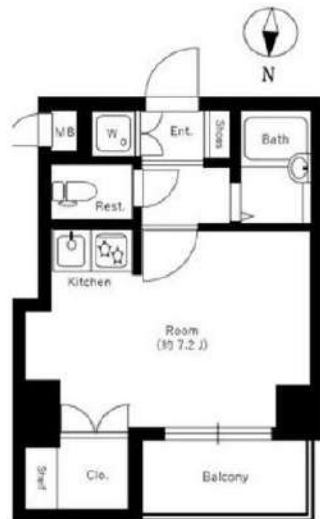
専有面積
20.62㎡

築年月
2006年09月



チェックポイント！

主要採光面：北向き法人契約希望 ペット相談 小型犬可猫可保証人不要 二人入居可高齢者相談 外観タイル張り 常時ゴミ出し可能 分譲タイプ24時間換気システム、B・T別シャワー浴室乾燥機、トイレ温水洗浄便座、洗面台ガスコンロ付、2口コンロ、システムキッチン収納スペース、全居室収納クローゼット、シューズボックス、室内洗濯機置場、洗濯機置場、給湯都市ガス、フローリング、全居室フローリング、冷房、暖房、エアコン、都市ガス暖房、C S、B S 電子光ファイバー、C A T Vインターネット、オートロック、モニターオートロック、モニターインターホン、防犯カメラ24時間セキュリティバルコニー、エレベーター 宅配BOX



物件種目	貸マンション
最寄駅	両国
間取タイプ	1K
賃貸条件	賃料 75,000円 礼金1ヶ月 敷金なし 保証金なし

物件所在地	東京都墨田区亀沢3丁目27-3		
交通	都営大江戸線 両国 徒歩10分		
建物	建物名	エルニシア両国(エルニシアリョウゴク) 201	
	構造・規模	RC 8階建/2階部分	
	使用部分積	20.62㎡	
	間取内訳	洋室7.2	
築年月	2006年09月	契約期間	2年
管理費等	なし 共益費 10,000円/月 雑費なし		
駐車場	なし		
現況	居住中	入居可能時期	2024年4月下旬予定
設備	B・T別シャワー浴室乾燥機、トイレ温水洗浄便座、洗面台、ガスコンロ付、2口コンロ、システムキッチン、収納スペース、全居室収納、クローゼット、シューズボックス、室内洗濯機置場、洗濯機置場、給湯、都市ガス、フローリング、全居室フローリング、冷房、暖房、エアコン、都市ガス暖房、C S、B...		
保険等	要 2年 18,000円		
備考	空き予定・内見不可の場合の申込は先行契約となります。物件確認・内見・申込手続きはイタンジからお願いします。飼育時、敷金+1ヶ月(退去時償却)+賃料3,000円増額もしくは礼金10万円 空き予定・内見不可の場合の申込は先行契約となります。物件確認・内見・申込手続きはイタンジからお願いします。飼育時、敷金+1ヶ月(退去時償却)+賃料3,000円増額もしくは礼金10万円 害虫駆除・殺菌消毒費：19000円 24時間管理費：1,000円/月 更新料：新賃料1ヶ月 賃貸保証：加入要 初回契約時：40%、更新時：10,000円 鍵交換代等：有 24,200円～ 利用駅1：J R総武・中央線行徳 錦糸町 徒歩14分 利用駅2：東京メトロ半蔵門線 錦糸町 徒歩15分		

この図面は物件情報の一部を抜粋して掲載しております。(現況優先)
入居日・引渡日変更や付帯条件、別途料金等が発生する場合がありますのでご確認ください。

at home

infosheet 物件番号 10851615065

新宿本店 新宿区新宿3-21-4新宿ニュータウンビル1階
TEL: 03-6279-2032



みずべや
水商売のお部屋



あずま通り店 新宿区歌舞伎町1-8-3良川ビル2階
TEL: 03-6205-5732

貸マンション

小村井駅

セジョリ押上イースト(セジョリオシアゲイスト) 210

間取り
1K

専有面積
25.95㎡

築年月
2019年02月



チェックポイント！

バイク置場有,駐輪場有,主要採光面：北西向き,事務所使用不可,ペット相談,保証人不要,デザイナーズ,外観タイル張り,B・T別,シャワー,浴室乾燥機,トイレ,温水洗浄便座,洗面台,ガスコンロ付,2口コンロ,システムキッチン,クローゼット,シューズボックス,室内洗濯機置場,給湯,都市ガス,フローリング,エアコン,C S, B S端子,インターネット使用料無料,モニタ付オートロック,モニタ付インターホン,エレベーター,宅配BOX



物件種目	貸マンション
最寄駅	小村井
間取りタイプ	1K
賃貸条件	賃料 79,000円 礼金1ヶ月 敷金なし 保証金なし

物件所在地	東京都墨田区文花1丁目 11-12		
交通	東武亀戸線 小村井 徒歩10分		
建物	建物名	セジョリ押上イースト(セジョリオシアゲイスト) 210	
	構造・規模	RC 7階建/2階部分	
	使用部分積	25.95㎡	
	間取内訳		
築年月	2019年02月	契約期間	2年
管理費等	なし 共益費 12,000円/月 雑費なし		
駐車場			
現況	居住中	入居可能時期	2024年5月16日
設備	B・T別,シャワー,浴室乾燥機,トイレ,温水洗浄便座,洗面台,ガスコンロ付,2口コンロ,システムキッチン,クローゼット,シューズボックス,室内洗濯機置場,給湯,都市ガス,フローリング,エアコン,C S, B S端子,インターネット使用料無料,モニタ付オートロック,モニタ付インターホン,エレベ...		
保険等	要 2年23,000円		
備考	■更新料/新賃料の1.5ヶ月分 ■保証会社必須/〜50% 更新料:新賃料1.5ヶ月 賃貸保証:加入要 保証会社必須/〜50% 利用駅1:東京メトロ半蔵門線 押上 徒歩11分 利用駅2:都営浅草線 押上 徒歩11分		

この図面は物件情報の一部を抜粋して掲載しております。(現況優先)
入居日・引渡日変更や付帯条件、別途料金等が発生する場合がありますのでご確認ください。

at home

infosheet 物件番号 10949812090

新宿本店 新宿区新宿3-21-4新宿ニュータワービル1階
TEL: 03-6279-2032



みずべや
水商売のお部屋



あずま通り店 新宿区歌舞伎町1-8-3良川ビル2階
TEL: 03-6205-5732

貸マンション

亀戸水神駅

アンペリアル亀戸パーク(アンペリアルカメイドパーク) 304

間取り
1K

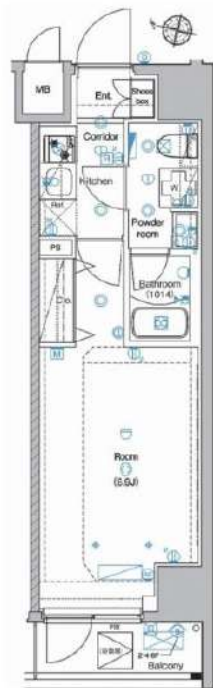
専有面積
25.80㎡

築年月
2018年05月



チェックポイント！

バイク置場有,駐輪場有,主要採光面：西向き,事務所使用不可,ペット相談 保証人不要,二人入居可,デザイナーズ,外観タイル張り,B・T別,シャワー,浴室乾燥機,トイレ,温水洗浄便座,洗面台,ガスコンロ付,2口コンロ,システムキッチン,クローゼット,シューズボックス,室内洗濯機置場,給湯,都市ガス,フローリング,エアコン,C S,B S端子,インターネット使用料無料,モニタ付オートロック,モニタ付インターホン,エレベーター,宅配BOX



物件種目	貸マンション
最寄駅	亀戸水神
間取タイプ	1K
賃貸条件	賃料 81,000円 礼金なし 敷金なし 保証金なし

物件所在地	東京都墨田区立花3丁目 3-12		
交通	東武亀戸線 亀戸水神 徒歩5分		
建物	建物名	アンペリアル亀戸パーク(アンペリアルカメイドパーク) 304	
	構造・規模	RC 9階建/3階部分	
	使用部分積	25.80㎡	
	間取内訳		
築年月	2018年05月	契約期間	2年
管理費等	なし 共益費 15,000円/月 雑費なし		
駐車場			
現況	居住中	入居可能時期	2024年5月11日
設備	B・T別,シャワー,浴室乾燥機,トイレ,温水洗浄便座,洗面台,ガスコンロ付,2口コンロ,システムキッチン,クローゼット,シューズボックス,室内洗濯機置場,給湯,都市ガス,フローリング,エアコン,C S,B S端子,インターネット使用料無料,モニタ付オートロック,モニタ付インターホン,エレベ...		
保険等	要 2年23,000円		
備考	■入居中サポート/21450円 ■抗菌代/17600円 ■事務手数料/11000円 更新料:新賃料1.5ヶ月 賃貸保証:利用可 保証会社必須/〜50% 利用駅1:JR総武・中央線行線 亀戸 徒歩17分 利用駅2:東武亀戸線 東あずま 徒歩6分		

この図面は物件情報の一部を抜粋して掲載しております。(現況優先)
入居日・引渡日変更や付帯条件、別途料金等が発生する場合がありますのでご確認ください。

at home

infosheet 物件番号 10938351090

新宿本店

新宿区新宿3-21-4新宿ニュータワービル1階
TEL:03-6279-2032



みずべや
水商売のお部屋



あずま通り店

新宿区歌舞伎町1-8-3良川ビル2階
TEL:03-6205-5732

貸マンション

本所吾妻橋駅

メイクデザイン両国NORTH(メイクデザインリョウゴクノース) 703

間取り
ワンルーム

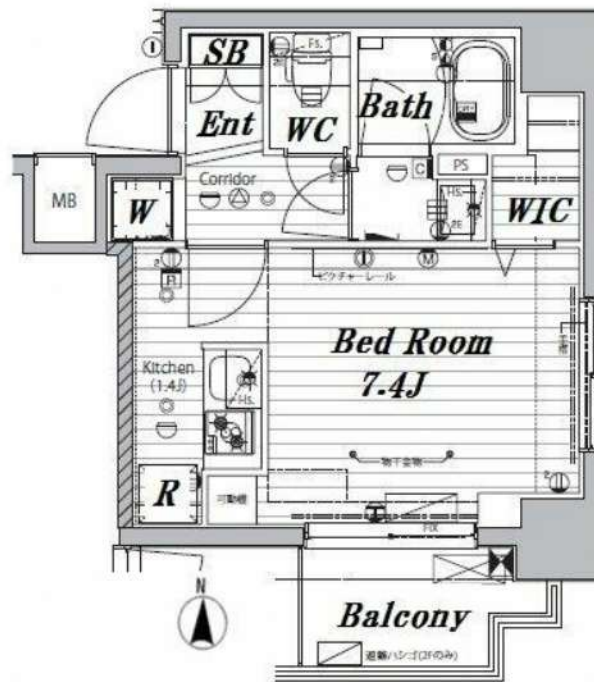
専有面積
25.53㎡

築年月
2017年04月



チェックポイント!

バイク置場有,駐輪場有,主要採光面:南向き,事務所使用不可,楽器相談,ペット相談,保証人不要,高齢者相談,2面採光,デザイナーズ,外観タイル張り,常時ゴミ出し可能,角部屋,24時間換気システム,B・T別,浴室乾燥機,トイレ,温水洗浄便座,洗面台,洗面所独立,ガスコンロ付,2口コンロ,システムキッチン,クローゼット,シューズボックス,照明器具,人感センサー付照明,室内洗濯機置場,給湯,都市ガス,フローリング,暖房,エアコン,C S, B S端子,MMコンセント,インターネット使用料無料,ダブルロックドア,オートロック,モニター付オートロック,ディンプルキー,防犯カメラ,バルコニー,エレベーター,宅配BOX



物件種目	貸マンション
最寄駅	本所吾妻橋
間取タイプ	ワンルーム
賃貸条件	賃料 84,000円
	礼金1ヶ月 敷金1ヶ月 保証金なし

物件所在地	東京都墨田区石原3丁目 22-7		
交通	都営浅草線 本所吾妻橋 徒歩11分		
建物	建物名	メイクデザイン両国NORTH(メイクデザインリョウゴクノース) 703	
	構造・規模	RC 11階建/7階部分	
	使用部分積	25.53㎡	
	間取内訳		
築年月	2017年04月	契約期間	2年
管理費等	12,000円/月 共益費なし 雑費なし		
駐車場	なし		
現況	居住中	入居可能時期	2024年4月20日予定
設備	B・T別,浴室乾燥機,トイレ,温水洗浄便座,洗面台,洗面所独立,ガスコンロ付,2口コンロ,システムキッチン,クローゼット,シューズボックス,照明器具,人感センサー付照明,室内洗濯機置場,給湯,都市ガス,フローリング,暖房,エアコン,C S, B S端子,MMコンセント,インターネット使用料無...		
保険等	要 2年23,000円		
備考	複数路線利用可能!ネット無料!ペット相談(敷金追加,退却時償却)解約予告2カ月前,短期解約違約金有,更新手数料1・65万円(税込 おへやさポート(税込・必須):16,500円 鍵交換費用(税込・必須):33,000円 更新料:新賃料1.5ヶ月 賃貸保証:加入要 (1)月額保証料:家賃(賃料+管理費)の1% (2)初回保証料:家賃の80% (3)手数料:月550円(税込) 利用駅1:都営大江戸線 両国 徒歩12分 利用駅2:JR総武・中央総行線 錦糸町 徒歩16分		

この図面は物件情報の一部を抜粋して掲載しております。(現況優先)
入居日・引渡日変更や付帯条件、別途料金等が発生する場合がありますのでご確認ください。

at home

infosheet 物件番号 10948227090

新宿本店 新宿区新宿3-21-4新宿ニュータワービル1階
TEL:03-6279-2032



みずべや
水商売のお部屋



あずま通り店 新宿区歌舞伎町1-8-3良川ビル2階
TEL:03-6205-5732

貸マンション

曳舟駅

メインステージ押上V(メインステージオシアゲファイブ) 0503

間取り
1K

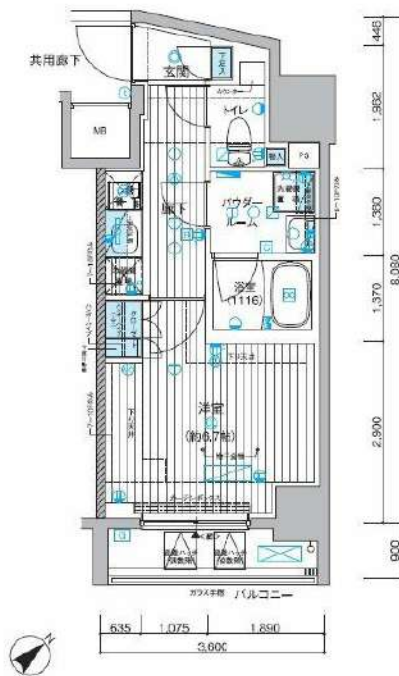
専有面積
26.66㎡

築年月
2018年09月



チェックポイント!

事務所使用不可、楽器不可、ペット相談、保証人不要、外観タイル張り、常時ゴミ出し可能、分譲タイプ、24時間換気システム、B・T別シャワー浴室乾燥機、トイレ温水洗浄便座、洗面台洗面所独立ガスコンロ付、2口コンロ、システムキッチンローゼット、シューズボックス、照明器具、人感センサー付照明、ダウンライト、室内洗濯機置場、洗濯機置場、給湯都市ガス、フローリング、エアコン、C.S.B.S端子、MMコンセント、インターネット使用料無料、ダブルロックドアオートロック、モニター付オートロック、モニター付インターホン、ディンプルキー、防犯カメラ、火災警報器(感知機)、24時間セキュリティパルコニー、エレベーター、宅配BOX



物件種目	貸マンション
最寄駅	曳舟
間取タイプ	1K
賃料条件	賃料 85,000円
	礼金1ヶ月 敷金なし 保証金なし

物件所在地	東京都墨田区東向島1丁目 27-8		
交通	東武伊勢崎・大師線 曳舟 徒歩5分		
建物	建物名	メインステージ押上V(メインステージオシアゲファイブ) 0503	
	構造・規模	RC 12階建/5階部分	
	使用部分積	26.66㎡	
	間取内訳		
築年月	2018年09月	契約期間	2年
管理費等	20,000円/月 共益費なし 雑費なし		
駐車場			
現況	居住中	入居可能時期	2024年4月中旬予定
設備	B・T別シャワー浴室乾燥機、トイレ、温水洗浄便座、洗面台、洗面所独立、ガスコンロ付、2口コンロ、システムキッチン、クローゼット、シューズボックス、照明器具、人感センサー付照明、ダウンライト、室内洗濯機置場、洗濯機置場、給湯都市ガス、フローリング、エアコン、C.S.B.S端子、MMコン...		
保険等	要 2年16,000円		
備考	ペット可(敷1)引越業者当社指定保証会社必須(セゾン)退去時要清掃代解約予告50日前 退去時鍵交換費用(契約時請求):22,000円 ルームクリーニング費用(退去時請求):4,950円 AMLクラブサポート費用(契約時請求):16,500円 更新料:新賃料1.5ヶ月 賃貸保証:加入要 家賃総額の50%~ 利用駅1:京成押上線 京成曳舟 徒歩7分 利用駅2:都営浅草線 押上 徒歩11分		

この図面は物件情報の一部を抜粋して掲載しております。(現況優先)
入居日・引渡日変更や付帯条件、別途料金等が発生する場合がありますのでご確認ください。

at home

infosheet 物件番号 10901430053

新宿本店 新宿区新宿3-21-4新宿ニュータワービル1階
TEL:03-6279-2032



みずべや
水商売のお部屋



あずま通り店 新宿区歌舞伎町1-8-3良川ビル2階
TEL:03-6205-5732

貸マンション

押上駅

ARTESSIMO STELLA(アルテシモステラ) 301

間取り
1K

専有面積
25.48㎡

築年月
2013年11月



チェックポイント！

バイク置場有,駐輪場有,主要採光面：北西向き,事務所使用不可,ペット相談,保証人不要,二人入居可,デザイナーズ,外観タイル張り,B・T別シャワー,浴室乾燥機,トイレ,温水洗浄便座,洗面台,洗面所独立,2口コンロ,システムキッチン,クローゼット,シューズボックス,室内洗濯機置場,給湯,都市ガス,フローリング,エアコン,C.S.B.S端子,CATV,インターネット使用料無料,モニタ付オートロック,モニタ付インターホン,防犯用ガラス,防犯カメラ,エレベーター,宅配BOX



物件種目	貸マンション
最寄駅	押上
間取タイプ	1K
賃貸条件	賃料 87,000円 礼金1ヶ月 敷金なし 保証金なし

物件所在地	東京都墨田区向島2丁目 14-2		
交通	都営浅草線 押上 徒歩10分		
建物	建物名	ARTESSIMO STELLA(アルテシモステラ) 301	
	構造・規模	RC 7階建/3階部分	
	使用部分積	25.48㎡	
	間取内訳		
築年月	2013年11月	契約期間	2年
管理費等	なし 共益費 15,000円/月 雑費なし		
駐車場	空家		
現況	空家	入居可能時期	2024年5月1日
設備	B・T別シャワー浴室乾燥機,トイレ,温水洗浄便座,洗面台,洗面所独立,2口コンロ,システムキッチン,クローゼット,シューズボックス,室内洗濯機置場,給湯,都市ガス,フローリング,エアコン,C.S.B.S端子,CATV,インターネット 使用料無料,モニタ付オートロック,モニタ付インターホン...		
保険等	要 2年23,000円		
備考	■入居中サポート/21450円 ■抗菌代/17600円 ■事務手数料/11000円 更新料:新賃料1.5ヶ月 賃貸保証:加入要 保証会社必須/～50% 利用駅1:東京メトロ半蔵門線 押上 徒歩10分 利用駅2:東武伊勢崎・大師線とうきょうスカイツリー 徒歩10分		

この図面は物件情報の一部を抜粋して掲載しております。(現況優先)
入居日・引渡日変更や付帯条件、別途料金等が発生する場合がありますのでご確認ください。

at home

infosheet 物件番号 10948378090

新宿本店 新宿区新宿3-21-4新宿ニュータワービル1階
TEL: 03-6279-2032



みずべや
水筒売のお部屋



あずま通り店 新宿区歌舞伎町1-8-3良川ビル2階
TEL: 03-6205-5732

貸マンション

京成曳舟駅

ハーモニーレジデンス東京八広ザ・スプレッド(ハーモニーレジデンストウキョウヤヒロザ・スプレッド) 409

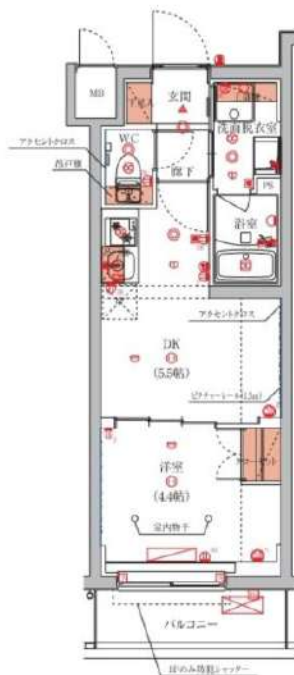
間取り
1DK

専有面積
25.57㎡

築年月
2021年11月

チェックポイント！

バイク置場有,主要採光面：西向き,事務所使用不可,ペット相談,保証人不要,二人入居可,デザイナーズ,外観タイル張り,24時間換気システム,B・T別,シャワー,浴室乾燥機,トイレ,温水洗浄便座,2口コンロ,システムキッチン,クローゼット,シューズボックス,人感センサー付照明,室内洗濯機置場,給湯,プロパンガス,フローリング,エアコン,C S,B S端子,CATV,インターネット使用料無料,モニタ付オートロック,モニタ付インターホン,防犯用ガラス,防犯カメラ,エレベーター,宅配BOX



物件種目	貸マンション
最寄駅	京成曳舟
間取タイプ	1DK
賃料条件	賃料 93,500円
	礼金なし 敷金なし 保証金なし

物件所在地	東京都墨田区八広2丁目 13-11		
交通	京成押上線 京成曳舟 徒歩8分		
建物	建物名	ハーモニーレジデンス東京八広ザ・スプレッド(ハーモニーレジデンストウキョウヤヒロザ・スプレッド) 409	
	構造・規模	RC 5階建/4階部分	
	使用部分積	25.57㎡	
	間取内訳	洋室4.4畳/DK5.5畳	
築年月	2021年11月	契約期間	2年
管理費等	なし 共益費 15,000円/月 雑費なし		
駐車場			
現況	居住中	入居可能時期	2024年4月26日
設備	B・T別,シャワー,浴室乾燥機,トイレ,温水洗浄便座,2口コンロ,システムキッチン,クローゼット,シューズボックス,人感センサー付照明,室内洗濯機置場,給湯,プロパンガス,フローリング,エアコン,C S,B S端子,CATV,インターネット使用料無料,モニタ付オートロック,モニタ付インター...		
保険等	要 2年22,000円		
備考	■入居中サポート/21450円 ■抗菌代/17600円 ■事務手数料/11000円 更新料:新賃料1.5ヶ月 賃貸保証:利用可 保証会社必須~50%(最低保証料5万円) 利用駅1:東武伊勢崎・大師線 曳舟 徒歩14分 利用駅2:東京メトロ半蔵門線 押上 徒歩19分		

この図面は物件情報の一部を抜粋して掲載しております。(現況優先)
入居日・引渡日変更や付帯条件、別途料金等が発生する場合がありますのでご確認ください。

at home

infosheet 物件番号 10901439090

新宿本店 新宿区新宿3-21-4新宿ニュータワービル1階
TEL: 03-6279-2032



みずべや
水商売のお部屋



あずま通り店 新宿区歌舞伎町1-8-3良川ビル2階
TEL: 03-6205-5732

貸マンション

本所吾妻橋駅

GENOVIA本所吾妻橋skygarden 0604

間取り
1K

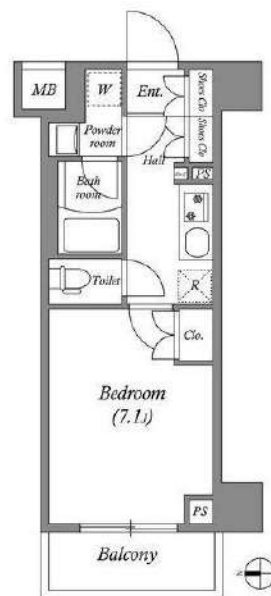
専有面積
25.57㎡

築年月
2021年10月



チェックポイント！

フリーレント：1ヶ月、主要採光面：西向き、ペット相談、B・T別、浴室暖房、温水洗浄便座、シャワー付洗面化粧台、洗面所独立、2口コンロ、シューズボックス、室内洗濯機置場、給湯、都市ガス、エアコン、CS、BS端子、インターネット使用料無料、オートロック、モニター付インターホン、防犯カメラ、バルコニー、エレベーター、宅配BOX



物件種目	貸マンション
最寄駅	本所吾妻橋
間取タイプ	1K
賃貸条件	賃料 100,000円
	礼金なし 敷金なし 保証金なし

物件所在地	東京都墨田区石原3丁目34番3		
交通	都営浅草線 本所吾妻橋 徒歩10分		
建物	建物名	GENOVIA本所吾妻橋skygarden 0604	
	構造・規模	RC 7階建/6階部分	
	使用部分積	25.57㎡	
	間取内訳	洋7.1	
築年月	2021年10月	契約期間	2年
管理費等	なし 共益費 15,000円/月 雑費なし		
駐車場	なし		
現況	居住中	入居可能時期	2024年4月28日予定
設備	B・T別浴室暖房、温水洗浄便座、シャワー付洗面化粧台、洗面所独立、2口コンロ、シューズボックス、室内洗濯機置場、給湯、都市ガス、エアコン、CS、BS端子、インターネット使用料無料、オートロック、モニター付インターホン、防犯カメラ、バルコニー、エレベーター、宅配BOX		
保険等	要 2年20,000円		
備考	インターネット無料！ ■解約予告2ヶ月前(日割) ■更新料：新賃料の1ヶ月分 ■第一保証会社：エポス(初回料：40%、月次：無 退去時RC代：38,500円 カギ費用：22,000円 更新料：なし 賃貸保証：加入要 株式会社エポスカード(東京) ROOMID(個人)保証料：保証人有30% 無40% (法人) 40% 利用駅1：都営大戸線 両国 徒歩12分 利用駅2：東京メトロ銀座線 浅草 徒歩15分		

この図面は物件情報の一部を抜粋して掲載しております。(現況優先)
入居日・引渡日変更や付帯条件、別途料金等が発生する場合がありますのでご確認ください。

at home

infosheet 物件番号 10109954065

新宿本店 新宿区新宿3-21-4新宿ニュータウンビル1階
TEL: 03-6279-2032



みずべや
水商売のお部屋



あずま通り店 新宿区歌舞伎町1-8-3良川ビル2階
TEL: 03-6205-5732

貸マンション

錦糸町駅

アイル イマージュ 錦糸町 603

間取り
1K

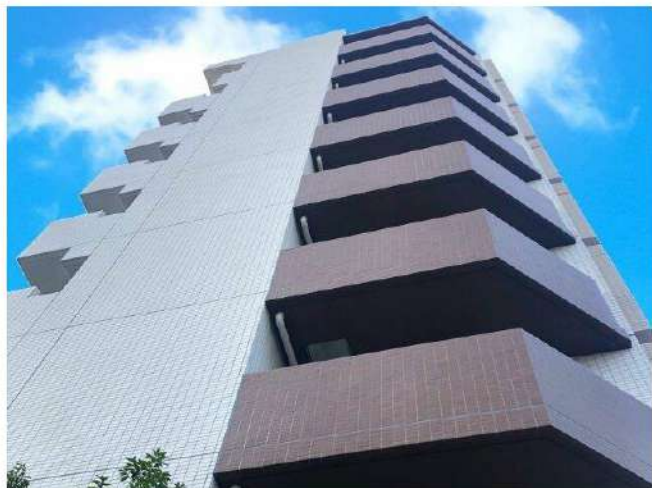
専有面積
25.59㎡

築年月
2015年11月

定期借家

チェックポイント！

主要採光面：東向き,事務所使用不可,楽器不可,分譲タイプ,B・T別,浴室乾燥機,トイレ,温水洗浄便座,洗面所,洗面所独立,ガスコンロ可,2口コンロ,システムキッチン,収納スペース,クローゼット,家具付き,家電付,室内洗濯機置場,洗濯機置場,給湯,都市ガス,フローリング,都市ガス給湯,エアコン,インターネット対応,オートロック,モニタ付オートロック,モニタ付インターホン,エレベーター,宅配BOX



物件種目	貸マンション
最寄駅	錦糸町
間取タイプ	1K
賃貸条件	賃料 101,000円 礼金1ヶ月 敷金なし 保証金なし

物件所在地	東京都墨田区石原4丁目26-12		
交通	東京メトロ半蔵門線 錦糸町 徒歩12分		
建物	建物名	アイル イマージュ 錦糸町 603	
	構造・規模	RC 9階建/6階部分	
	使用部分積	25.59㎡	
間取内訳			
築年月	2015年11月	契約期間	2年
管理費等	11,000円/月 共益費なし 雑費なし		
駐車場			
現況	居住中	入居可能時期	2024年7月中旬予定
設備	B・T別,浴室乾燥機,トイレ,温水洗浄便座,洗面所,洗面所独立,ガスコンロ可,2口コンロ,システムキッチン,収納スペース,クローゼット,家具付き,家電付,室内洗濯機置場,洗濯機置場,給湯,都市ガス,フローリング,都市ガス給湯,エアコン,インターネット対応,オートロック,モニタ付オートロ...		
保険等	要 2年20,000円		
備考	<ul style="list-style-type: none"> ■建交代代33,000円 ■退去時クリーニングコート代55,000円 ■事務手数料22,000円 ■退去時精算手数料5,500円 (撤去給排水) ■指定貸借保証加入 (総賃料100%) ■賃料等引き落とし料330円/月 ■家具家電撤去費用27,500円 (家具家電無し契約を希望の場合) ■退去時解約違約金: 賃料1ヶ月分 (1年未満) ■モバイルWiFi (50GB) 付 ■民泊・簡易宿泊による利用及びそれに伴う広告等は一切禁止 ■借主で保証会社加入無しの場合、敷金1ヶ月 ■海外審査保証可能な物件先行予約となります。 ■事務所・SOHO利用禁止 ■車庫は別の方へGTX加入費 (海外審査OK) 初回保証料: 賃料総額100% 月次手数料2,330円 (税込) ■エタセレントシリーズ 事務手数料: 22,000円 退去時精算手数料: 5,500円 室内清掃費用: 55,000円 更新料: 新賃料1ヶ月 貸借保証: 加入要 初回保証料: 総賃料の100% 更新料: 20,000円/年毎 建交代代等: 有 33,000円 ~ 利用費1: 都営浅草線 本所西側徒歩13分 利用費2: 都営大江戸線 内田徒歩16分 		

この図面は物件情報の一部を抜粋して掲載しております。(現況優先)
入居日・引渡日変更や付帯条件、別途料金等が発生する場合がありますのでご確認ください。

at home

infosheet 物件番号 10089167075

新宿本店 新宿区新宿3-21-4新宿ニュータワービル1階
TEL: 03-6279-2032



みずべや
水商売のお部屋



あずま通り店 新宿区歌舞伎町1-8-3良川ビル2階
TEL: 03-6205-5732

貸マンション

森下駅

SYFORME MORISHITAI II 401

間取り
1K

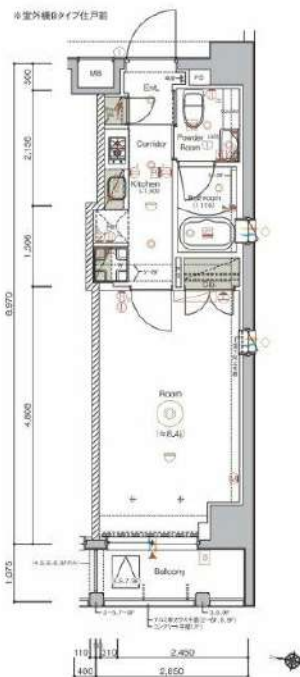
専有面積
25.53㎡

築年月
2020年09月



チェックポイント！

主要採光面：西向き,事務所使用不可,楽器不可,ペット相談,保証人不要,2面採光,常時ゴミ出し可能,分譲タイプ,角部屋,24時間換気システム,B・T別,シャワー,浴室乾燥機,トイレ,温水洗浄便座,ガスコンロ可,2口コンロ,システムキッチン,収納スペース,クローゼット,シューズボックス,室内洗濯機置場,洗濯機置場,都市ガス,フローリング,エアコン,C S,B S端子,インターネット対応,インターネット使用料無料,オートロック,ディンプルキー,防犯カメラ,バルコニー,エレベーター,宅配BOX



物件種目	貸マンション
最寄駅	森下
間取タイプ	1K
賃貸条件	賃料 102,000円 礼金1ヶ月 敷金なし 保証金なし

物件所在地	東京都墨田区千歳3丁目 15-3		
交通	都営大江戸線 森下 徒歩4分		
建物	建物名	SYFORME MORISHITAI II 401	
	構造・規模	RC 9階建/4階部分	
	使用部分積	25.53㎡	
	間取内訳	洋8.4	
築年月	2020年09月	契約期間	2年
管理費等	10,000円/月 共益費なし 雑費なし		
駐車場			
現況	居住中	入居可能時期	2024年5月上旬予定
設備	B・T別,シャワー,浴室乾燥機,トイレ,温水洗浄便座,ガスコンロ可,2口コンロ,システムキッチン,収納スペース,クローゼット,シューズボックス,室内洗濯機置場,洗濯機置場,都市ガス,フローリング,エアコン,C S,B S端子,インターネット対応,インターネット使用料無料,オートロック,ディ...		
保険等	要 2年20,000円		
備考	SYFORME MORISHITAI IIの詳しい情報、室内設備は洗濯機・浴室乾燥機などが揃っており、とても充実しています。建物のエントランスには防犯対策として鍵付のオートロック機能を備えております。敷地内にはキレイなゴミ捨て場も設けられています。墨田区エリアや都営大江戸線駅付近での住まい選びは、当社にお任せください。当社でなら、お客様に合ったお部屋がきっと見つかります。お部屋はクローゼット・シューズボックスなどが備え付けられているので、衣類や日用品の収納に重宝します。室内設備は洗濯機・浴室乾燥機などが揃っており、とても充実しています。共用部には宅配ボックス・ゴミ出し24時間OKなどが揃っておりとても充実しています。お部屋探しをするなら、当社にご連絡下さい。注目を集めている墨田区エリアや都営大江戸線駅付近のお部屋情報をお取り換えしております。◆お申込時、当社が運営するサービス「住のりくん」にも申込情報の登録をさせていただきます。入居後、本居の発行の都営大江戸線サービスを利用する事もできます。お申込みサービスの登録は無料です。◆ペット飼育可の場合：ペット飼育時は敷金1ヶ月増し増し、◆内規用 SYLAプレミアムクラブ：24,200円 室内清掃費用：32,800円 専修料：新築料1ヶ月 賃貸保証：加入費クレディセゾン 初月40%、以降...詳しくはお問い合わせください		

この図面は物件情報の一部を抜粋して掲載しております。(現況優先)
入居日・引渡日変更や付帯条件、別途料金等が発生する場合がありますのでご確認ください。

at home

infosheet 物件番号 10761935092

新宿本店 新宿区新宿3-21-4新宿ニュータウンビル1階
TEL: 03-6279-2032



みずべや
水商売のお部屋



あずま通り店 新宿区歌舞伎町1-8-3良川ビル2階
TEL: 03-6205-5732