

トーシンフェニックス松濤 204

物件種別	間取り	賃料	管理費等
マンション	1K	81,000円	9,000円

敷金/保証金	81,000円	礼金/権利金	81,000円
敷引/償却金		更新料	1ヶ月(新賃料)
更新事務手数料			
その他費用	<small>[-一時金] 鍵交換費用(税込): 27,500円 [月次費用] 家財保険+付帯サービス(税込): 1,735円 [備考] ■契約時: 当月分+翌月分の賃料・管理費をお支払い頂きます ■解約時: ルームクリーニング費用及び借主負担分の原状回復費用をお支払い頂きます</small>		
物件所在地	東京都渋谷区神山町25-16		
交通	小田急線 代々木八幡駅 徒歩10分 東京メトロ千代田線 代々木公園駅 徒歩10分 京王井の頭線 神泉駅 徒歩10分		
間取り詳細	2階: 洋室 6.00畳		
構造	鉄筋コンクリート 2階 / 9階建		
面積	22.74㎡	向き	北東
築年月	2004年11月30日	契約期間	普通借家契約 2年
退去日	2024年3月31日	入居時期	2024年4月下旬
駐車場	駐輪場 バイク置き場		
設備	2口ガス バス・トイレ別 浴室換気乾燥機 エアコン 室内洗濯機置場 角部屋 二面採光		
入居諸条件			
損害保険			
保証会社	必須トーシンライフ、オリコフォレントインシュア、全保連/保証料: 初回=賃料等×50%、月額=賃料等×1%		
備考	■民泊利用不可 ■自転車: 月額500円 バイク: 月額1,000円 ~2,000円(契約時2年間一括払い※台数要確認) ■部屋タイプ: E ◆内見予約は『スマート内覧』◆◆外国籍相談可(申込条件: 在留カード必須、日本語読み書き出来る方、連帯保証人必須: 日本人又は永住者)) ■大手法人保証会社未加入時: 敷金・礼金を各1ヶ月追加 ※内装は入居までに変更となる場合がございます		



※図面と異なる場合は現況を優先となります。

新宿本店

新宿区新宿3-21-4新宿ニュータワービル1階
TEL: 03-6279-2032



みずべや
水商売のお部屋



あずま通り店

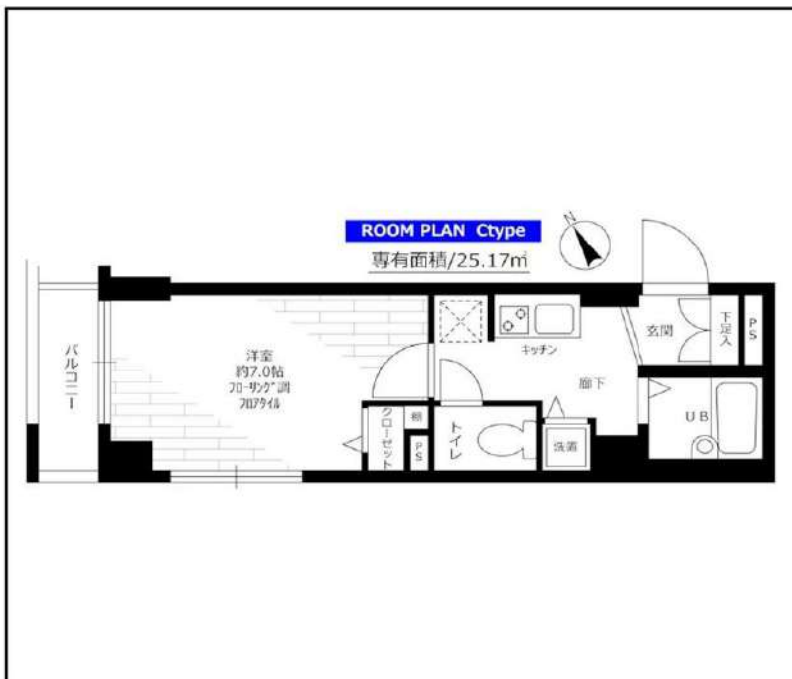
新宿区歌舞伎町1-8-3良川ビル2階
TEL: 03-6205-5732

分譲型賃貸マンション

東京メトロ銀座線 外苑前駅まで 徒歩5分

東京メトロ半蔵門線 表参道駅まで 徒歩7分

管理室,メールボックス,フローリング風フロアタイル,システムキッチン,ガスコンロ設置済,2口コンロ,ガスレンジ付,ガスキッチン,バス・トイレ別,浴室乾燥,温水洗浄便座,バス有,トイレ有,洗面台,シャワー,エアコン,BS,CATV,ネット専用回線,CATVインターネット,TVインターホン,インターホン,2F以上,オートロック,モニター付オートロック,給湯,エレベーター,24時間ゴミ出し可,敷地内ゴミ置き場,宅配BOX,冷房,暖房,外壁タイル張り,分譲タイプ,室内洗濯機置場,クローゼット,シューズボックス,玄関収納,収納有,角住戸,2面採光



※この図面は販売図面をもとに作成しております。図面と異なる場合は現況を優先となります。

ステージファースト青山

賃料	203号室 115,000円		
構造	鉄筋コンクリート造 地上階数 7階		
交通	東京メトロ銀座線 外苑前駅まで 徒歩5分		
所在地	東京都渋谷区神宮前 3丁目1-19		
完成	2000年4月	専有面積	25.17㎡
現況	空室	入居時期	2024年03月10日
敷金	1ヶ月	共益費	5,000円
礼金	0ヶ月	契約終了時 敷金償却	1ヶ月
契約期間	普通 2年間	解約予告	1ヶ月前
更新料	新賃料1ヶ月	火災保険	20,000円(2年)
保証会社	必須	保証人	不要
契約条件	<p>[一時金] 鍵交換代:19800円 アクト安心ライフ 24:16500円 [月次費用] システム利用料:275円 初回保証料:月額費用の40%、1年毎に更新保証料10,000円。(GTN使用時50%~100%) ペット(不可), 外国人入居(相談), 楽器使用(不可), 事務所(相談), 法人(相談) ※当室の転貸借契約は不可です。 ※事務所使用の場合は、敷金1ヶ月増。 ※事務所使用の場合は、別途消費税がかかります。</p>		

★入居前に各種施工ができます! 防虫施工 22,000円 光触媒コーティング33,000円

新宿本店

新宿区新宿3-21-4新宿ニュータウンビル1階
TEL: 03-6279-2032



みずべや
水商売のお部屋

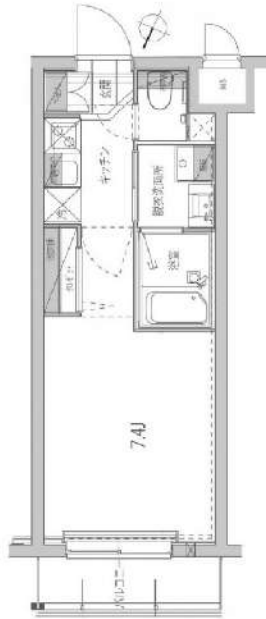


あずま通り店

新宿区歌舞伎町1-8-3良川ビル2階
TEL: 03-6205-5732

ハーモニーレジデンス品川高輪 105

☆ペット飼育可 (小型犬or猫1匹まで)
☆☆品川駅徒歩圏内の好立地



賃貸条件	賃料 敷金	118,000円 0ヶ月	共益費 礼金	12,000円 1ヶ月
所在地	東京都港区高輪4丁目18-9			
交通	山手線「品川」駅 徒歩9分 京急本線「北品川」駅 徒歩11分 都営浅草線「高輪台」駅 徒歩12分			
種別	賃貸マンション	構造	鉄筋コンクリート	
規模	地上4階建て/1階部分	間取	1K	
専有面積	25.65㎡	築年数	2017年8月	
入居可能日	即時(退去済み)	現況	空家	
更新料	新賃料の1.5ヶ月	向き	北西	
保険	18,400円(2年)	鍵交換代 ※税込	38,500円	
保証会社	【シノケン】月額総賃料の50%~(最低保証料5万円)/次年度以降10000円~ ※引落とし手数料660円(税込)※別紙申込書が必要となります。弊社HP上の申込書タブよりシノケン申込書をダウンロード頂き、ご記入の上アップロード下さい(5枚全てお送りください)			
費用	プレミアムデスク(2年/税込): 16,500円 契約時ルームクリーニング費用(税込): 44,000円 害虫バリア(税込): 16,500円			
必要書類	■審査時: 顔写真付き身分証・在籍証明・シノケン保証会社申込み書 ※申込書をダウンロードし、お申込時にご提出ください。 ■契約時: 無			
その他	ペット	可能	楽器	不可
	事務所	不可	法人	可
	駐輪場	有	バイク	無
	駐車場	無	トランク ルーム	無
先行	契約	インターネット	個別契約 フレックスマンションタイプ (0120-116116)	
備考	■短期解約違約金: 1年未満2カ月 ■解約予告: 2カ月前 ■プレミアムデスク代の中に登録料4,400円(税込)を含みます。 ■PET飼育時 礼金1ヶ月プラス ■駐輪場等の共用部については【共用管理】まで直接問合せ下さい。 ■本物件は電子契約となります。			
共用管理	株式会社シノケンアメニティ 03-6860-3110			

※写真は参考となります

ファミリーマート 高輪四丁目店まで160m
T・ジョイPRINCE品川まで570m
京急ストアまで357m



※図面と現況が異なる場合は、現況優先となります。 情報掲載日 2024/2/20

新宿本店

新宿区新宿3-21-4新宿ニューワークビル1階
TEL: 03-6279-2032



みずばや
水商売のお部屋



あずま通り店

新宿区歌舞伎町1-8-3良川ビル2階
TEL: 03-6205-5732

ZOOM麻布十番 703

物件種別	間取り	賃料	管理費等
マンション	1K	164,000円	10,000円

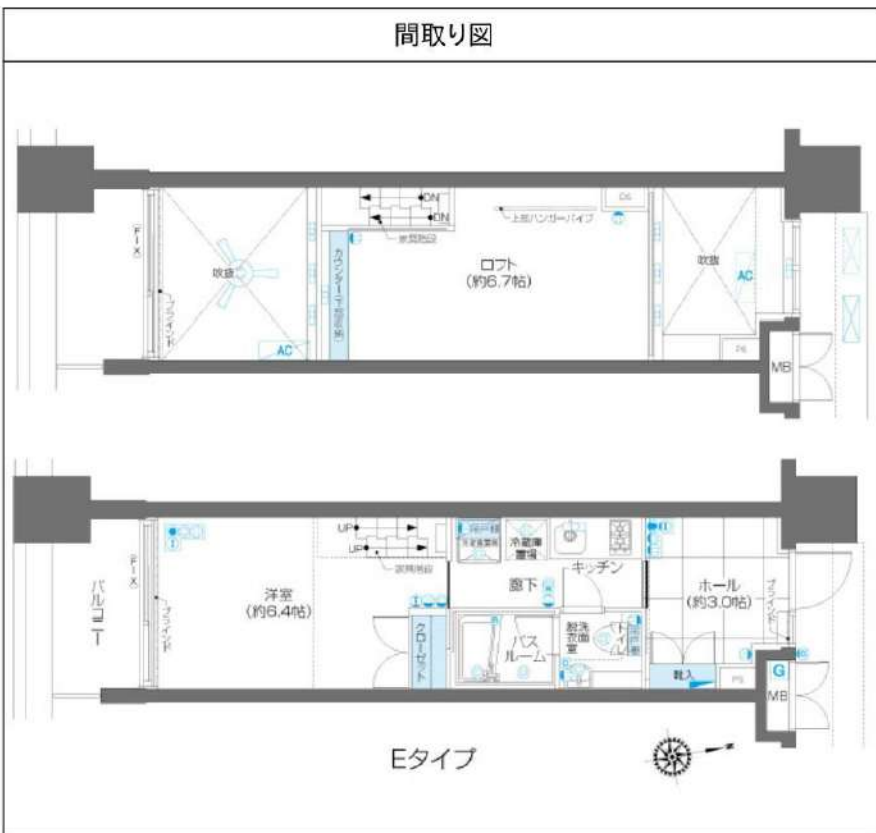
敷金/保証金	0円	礼金/権利金	0円
敷引/償却金		更新料	1ヶ月(新賃料)
更新事務手数料			
その他費用	<small>[-一時金] 鍵交換費用(税込): 33,000円 [月次費用] 家財保険+付帯サービス(税込): 1,735円 [備考] ■契約時: 当月分+翌月分の賃料・管理費をお支払い頂きます ■ペット飼育時: 敷金1ヶ月追加(別途飼育相則参照・要申請書) ■解約時: ルームクリーニング費用及び借主負担分の原状回復費用をお支払い頂きます</small>		
物件所在地	東京都港区三田1丁目2-21		
交通	東京メトロ南北線 麻布十番駅 徒歩4分 都営大江戸線 麻布十番駅 徒歩4分 都営大江戸線 赤羽橋駅 徒歩5分		
間取り詳細	7階: ロフト 6.70畳, 洋室 6.40畳		
構造	鉄筋コンクリート 7階 / 9階建		
面積	25.98㎡	向き	南
築年月	2014年6月30日	契約期間	普通借家契約 2年
退去日	2024年3月31日	入居時期	2024年4月下旬
駐車場	駐輪場 バイク置き場		
設備	2口ガス 独立洗面台 脱衣室 浴室換気乾燥機 追焚 温水洗浄便座 エアコン		
入居諸条件	ペット可		
損害保険			
保証会社	必須 トーシンライフ、オリコフォレントインシュア、全保連/保証料: 初回=賃料等×50%、月額=賃料等×1%		
備考	■民泊利用不可 ■自転車: 月額500円 バイク: 月額2,000円(契約時2年間一括払い※台数要確認) ■部屋タイプ: E ■外国籍相談可(申込条件: 在留カード必須、日本語読み書き出来る方、連帯保証人必須: 日本人又は永住者) ■大手法人保証会社未加入時: 敷金・礼金を各1ヶ月追加 ◆内見予約は『スマート内覧』◆		

外観



その他

間取り図



※図面と異なる場合は現況を優先となります。

新宿本店

新宿区新宿3-21-4新宿ニュータワービル1階
TEL: 03-6279-2032



みずべや
水商売のお部屋



あずま通り店

新宿区歌舞伎町1-8-3良川ビル2階
TEL: 03-6205-5732

分譲型賃貸マンション

山手線 恵比寿（東京）駅まで 徒歩6分

東京メトロ日比谷線 恵比寿（東京）駅まで 徒歩6分

システムキッチン,ガスコンロ設置済,3口以上コンロ,ガスレンジ付,グリル,ディスポージャー,カウンターキッチン,ガスキッチン,バス・トイレ別,脱衣所,追い焚き風呂,浴室乾燥,温水洗浄便座,洗面所独立,洗面所にドア,洗面化粧台,エアコン,BS,CS,CATV,ネット専用回線,TVインターホン,2F以上,オートロック,モニター付オートロック,給湯,エレベーター,宅配BOX,床暖房,外壁タイル張り,分譲タイプ,フローリング,室内洗濯機置場,クローゼット,角住戸,2面採光



※この図面は販売図面をもとに作成しております。図面と異なる場合は現況を優先となります。

ルモンド恵比寿

賃料	1201号室 260,000円		
構造	鉄骨鉄筋コンクリート造 地上階数 14階		
交通	山手線 恵比寿（東京）駅まで 徒歩6分		
所在地	東京都渋谷区恵比寿 1丁目23-15		
完成	2003年11月	専有面積	56.90㎡
現況	空室	入居時期	2024年03月10日
敷金	1ヶ月	共益費	0円
礼金	1ヶ月	契約終了時 敷金償却	1ヶ月
契約期間	普通 2年間	解約予告	1ヶ月前
更新料	新賃料1ヶ月	火災保険	24,000円(2年)
保証会社	必須	保証人	不要
契約条件	[一時金] アクト安心ライフ24:16500円 鍵交換代:38500円 [月次費用] システム利用料:275円 初回保証料:月額費用の40%、1年毎に更新保証料10,000円。(GTN使用時50%~100%) ペット(不可), 外国人入居(相談), 楽器使用(不可), 事務所(不可), 法人(相談) ※当室の転貸借契約は不可です。		

★入居前に各種施工ができます！ 防虫施工 22,000円 光触媒コーティング33,000円

新宿本店

新宿区新宿3-21-4新宿ニュータウンビル1階
TEL: 03-6279-2032



みずべや
水商売のお部屋



あずま通り店

新宿区歌舞伎町1-8-3良川ビル2階
TEL: 03-6205-5732