

FORTIS II 504

物件種別	間取り	賃料	管理費等
マンション	1K	72,500円	15,000円

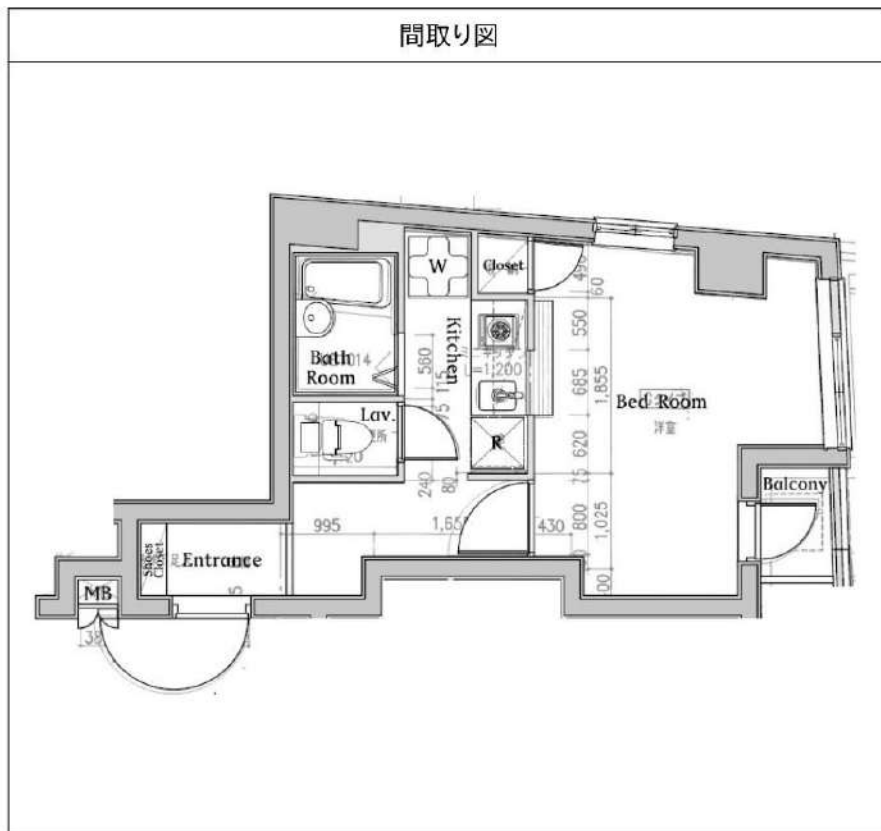
分譲賃貸マンション

分譲賃貸マンション



外観

その他



間取り図

敷金/保証金	0円	礼金/権利金	72,500円
敷引/償却金	0円	更新料	1.5ヶ月(新賃料)
更新事務手数料			
その他費用			
物件所在地	東京都大田区西糀谷1丁目11-12		
交通	京急本線 京急蒲田駅 徒歩9分 京急空港線 糀谷駅 徒歩7分 京浜東北線 蒲田駅 徒歩18分		
間取り詳細			
構造	鉄筋コンクリート 5階 / 5階建		
面積	21.14㎡	向き	北
築年月	2006年2月	契約期間	普通借家契約 2年
退去日		入居時期	2024年3月14日
駐車場	駐輪場		
設備	浴室乾燥, ガス給湯, バス・トイレ別, CS, 押入, 2口コンロ, ガスキッチン, 温水洗浄便座, エアコン, 室内洗濯機置場, シャワー, BS, CATV, モニタ付オートロック, システムキッチン, クローゼット, トイレ有, ガスコンロ, ユニットバス, バス有, シューズボックス, TVインターホン, デザイナーズ, エレベーター, 外壁タイル張り, 宅配BOX		
入居諸条件	二人入居可		
損害保険	要 22,000円(2年)		
保証会社	必須 保証会社必須~50%(最低保証料5万円)		
備考	<ul style="list-style-type: none"> ■入居中サポート/21450円 ■抗菌代/17600円 ■事務手数料/11000円 ■保証会社必須~50%(最低保証料5万円) ■保険/22000円 ■鍵費用/22000円 ■契約期間(2年普借)※違約金有 ☆AZPの賃料+1万円でスーパーゼロプラン適用★0 		

※図面と異なる場合は現況を優先となります。

新宿本店 新宿区新宿3-21-4新宿ニュータウンビル1階
TEL: 03-6279-2032



みざやば
水商売のお部屋



あずま通り店 新宿区歌舞伎町1-8-3良川ビル2階
TEL: 03-6205-5732

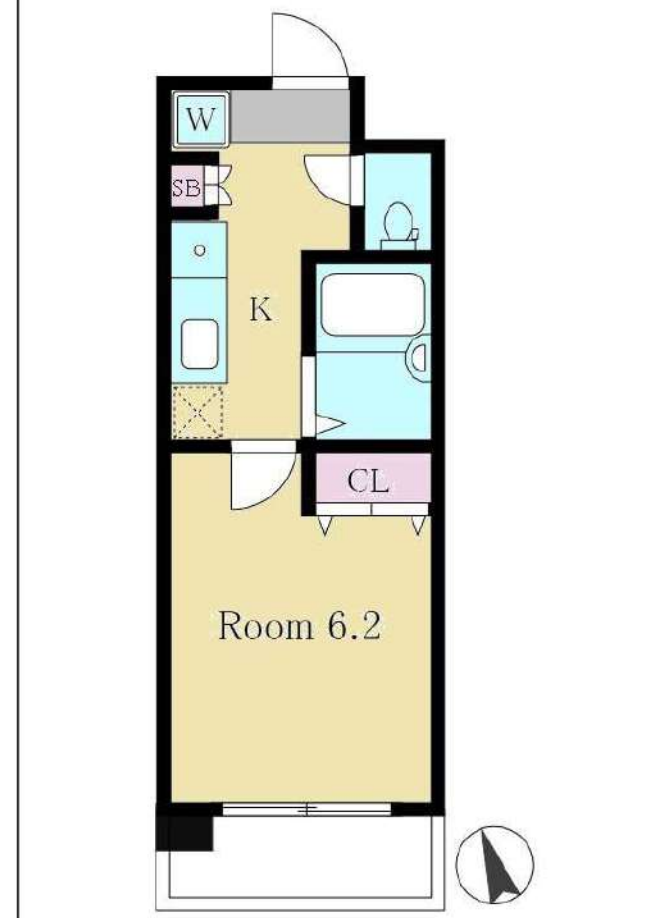


Art Management

Verona空港西Lusso 5階

1K

【専有面積】21.00㎡
Room(約6.20畳)



【物件概要】

所在地：東京都大田区東糀谷3丁目 18-12

交通：京急空港線「穴守稲荷」駅 徒歩 5分

京急空港線「大鳥居」駅 徒歩 6分

構造：鉄筋コンクリート造

規模：地上階数 10階

施工：2007年6月

所在階：5階

【賃貸条件】

賃料：73,000円

管理費：5,000円

敷金：-

礼金：1ヶ月

更新料：1.25ヶ月

解約：2ヶ月前予告

入居日：相談(4/27解約予定)

契約期間：普通借家契約 2年

【設備】

24時間ゴミ出し可、エレベーター、外壁タイル張り、宅配BOX、敷地内ゴミ置き場、分譲タイプ、メールボックス、ガスコンロ設置済、2ロコンロ、グリル、バス・トイレ別、温水洗浄便座、バス有、トイレ有、洗面台、シャワー、エアコン、BS、CS、TVインターホン、インターホン、2F以上、オートロック、モニター付オートロック、給湯、ガス給湯、クローゼット、シューズボックス、収納有、収納2ヶ所

【備考】

保証会社必須：賃料/管理費50%
(外国籍100%)

短期解約違約金有
[一時金]

書類作成代：5,500円

鍵交換費：27,500円

くらしど24：16,500円

火災保険加入有り 24ヶ月

オートロック付き分譲マンション★
お気軽にお問い合わせください★

図面と現況が異なる場合は現況を優先させていただきます。

弊社管理物件は、敷金は全て償却になります。予めご了承下さい。

新宿本店

新宿区新宿3-21-4新宿ニュータウンビル1階
TEL: 03-6279-2032



みずばや
水商売のお部屋



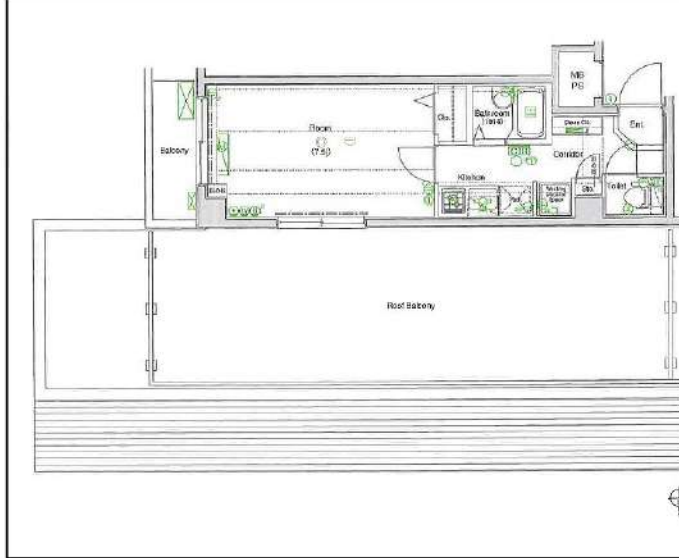
あずま通り店

新宿区歌舞伎町1-8-3良川ビル2階
TEL: 03-6205-5732

外観



間取り



L-Flat南品川

607

賃料	80,500円		
管理・共益費	管理費 15,000円	共益費 0円	
間取り	1K	物件種別	マンション
敷金	-	礼金	1.0ヶ月
交通	京急本線「新馬場」駅 徒歩 4分 JR京浜東北線「大井町」駅 徒歩12分		
物件所在地	東京都品川区南品川四丁目5-5		
構造	鉄筋コンクリート造	地上 7階建	6階部分
専有面積	24.92㎡	向き	東
築年月	2006年 6月	入居時期	2024年4月下旬
契約期間	2年間（更新可）	原状回復	退去時精算
更新料	新賃料1ヶ月分	更新事務手数料	新賃料0.5ヶ月分+税
損害保険	2年	20,000円	
その他費用	鍵交換代:27500円 安心入居サポート:17600円 引越虫駆除サービス:16500円		
駐車場・駐輪場・バイク置場等の建物設備については下記建物管理会社へお問い合わせ下さい。			
建物管理会社	トラストアドバイザーズ 03-5846-8242		
保証会社	必須 (あんしん保証等)	初回保証料、賃料等の合計金額の50% 年間更新料、10,000円	
セールスポイント	ペット可（小型犬又は猫1匹まで）		
設備	BS CS CATV モニター付オートロック 防犯カメラ ディンプルキー ダブルロック 分譲タイプ 管理人室 エレベーター 宅配BOX フ ローリング 風除室 クローゼット シューズボックス ガス2ロコ ンロ パストイレ別 温水洗浄便座 ガス給湯 室内洗濯機置場 浴 室換気乾燥機 24h換気有 システムキッチン 24hゴミ出し可 敷地 内ゴミ置き場 メールボックス エアコン 角部屋		
備考			

エントランス



室内



キッチン



バスルーム



※図面と現状が異なる場合は、現状が優先となります。■申込の際はITAMIDBBにてお願いします。■お部屋は原則として「クリーニング中」以外現状渡しです。■保証会社必須(あんしん保証・ルームバンクインシュアなど複数取扱有)。初回保証料は、賃料等の合計金額の50%。年間更新料は10,000円。但し、大手法人契約の場合で保証会社利用しない場合は敷金1か月分増です。■ペット飼育可の物件でペットを飼育する際は、申込書にその旨(種類・数)を記載。敷金1か月分増(退去時償却)。建物管理規約等により制限があります。また管理規約や使用細則等の違反により賃貸借契約が解除となる場合があります。■建物全館禁煙(電子タバコ含む)です。但し、専有部分においては、退去時に天井クロスを張替え(借主全額負担)を前提に容認します。■短期賃貸(1年未満・フリーレント)についての契約の場合は1年9か月未満)違約金賃料等の1か月分。■解約予告2か月前。更新料、新賃料1か月分。更新事務手数料0.5か月分(税別)。■駐車場・駐輪場・バイク置場については建物管理会社への空き確認を要します。また、お申し込みは原則別途建物管理会社にお申し込み願います。■楽器使用相談物件可の物件の場合、建物管理規約等の制限があります。使用時間、音量についての居住者様へのご配慮をお願いします。騒音苦情については、契約解除となる場合があります。■退去時にルームクリーニング、エアコンクリーニング等の費用負担があります。■インターネット回線については入居者様ご自身の責任で利用となります。ご希望の回線が建物に導入されていない場合もございます。■空き予定の場合は、先行契約となります。■空予定の物件の場合、室内写真の提供が出来ない場合があります。





羽田・東京・横浜方面へのアクセス良好◎近隣には商店街や商業施設があり利便性抜群！

1K	専有面積	25.72㎡
賃料	86,000円	
管理費	12,000円	
礼金	1ヶ月	敷金 1ヶ月
入居時期	予定 2024年05月下旬	

◆アクセス

東急池上線「池上」駅徒歩 10分

東急池上線「蓮沼」駅徒歩13分 京浜東北線「蒲田」駅徒歩14分

◆物件概要

- ・住所/東京都大田区西蒲田2丁目 1-5
- ・構造/鉄筋コンクリート造地上階数 8階
- ・築年数/2014年12月
- ・駐車場/設備 無 ・駐輪場/設備 有 ・バイク置き場/設備 無 ※設備有の場合は要問い合わせ
- ・向き/東
- ・契約期間/普通借家契約 2年
- ・更新料/新賃料の 1.5 ヶ月+更新事務手数料16,500円 (税込)

◆初期費用

- ①保証委託料/にじいろ◎月額保証料：賃料+管理費の1%※最低保証料1,000円 ◎初回保証委託料：賃料+管理費の80%
- ◎決済手数料：毎月550円(税込)
- ②損害保険/有り 火災保険 24ヶ月 23,000円

◆入居諸条件

ペット(相談)、ルームシェア(相談)、外国人入居(相談)、学生専用(相談)、楽器使用(相談)、高齢者(相談)、子供(不可)、事務所(不可)、性別(不問)、単身(可)、二人入居(相談)、法人(可)、未成年契約(不可)

◆設備

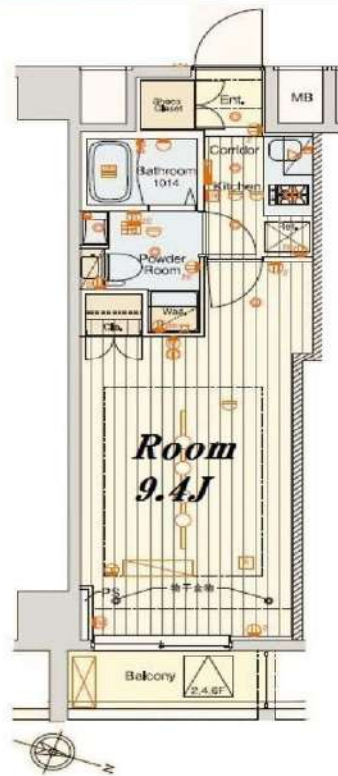
2F以上、オートロック、ダブルロック、ディンプルキー、モニタ付オートロック、デザイナーズ、外壁タイル張り、防犯カメラ、メールボックス、セキュリティ会社加入済、24時間換気システム、2ロコンロ、B.S、C.S、インターホン、エアコン、ガスコンロ設置済、ガス給湯、クローゼット、システムキッチン、シューズボックス、トイレ有、ネット使用料不要、バス・トイレ別、バス有、フローリング、マルチメディアコンセント、ユニットバス、温水洗浄便座、給湯、高速ネット対応、室内洗濯機置場、照明付き、人感照明センサー、洗濯機置場、洗面化粧台、洗面所独立、洗面台、暖房、浴室乾燥、24時間ゴミ出し可、エレベーター、宅配BOX、敷地内ゴミ置き場

◆備考

- 短期解約違約金有 (1年未満解約賃料+管理費1.5ヶ月分)
- 2ヶ月前解約予告
- 先行申込可、先行契約不可
- 法人契約の場合：礼金1か月追加で法人規定ご相談可能
- 退去時ルームクリーニング費用(税込)：39,600円
- 退去時エアコン内部洗浄費用(税込)：13,200円/台
- ネット無料：ファイバーゲート 全戸一括型、使用時の環境・状況により速度が低下する場合は有
- ペット：小型犬又は猫2匹まで 1匹につき敷金1ヶ月追加、退去時償却
- 楽器：但し消音機能付き・アップライトピアノ、ドラム、声楽は不可・居住者よりクレームがあった場合即時使用中止

◆周辺施設

- ・セブンイレブン 大田区西蒲田3丁目店
- ・まいばすけっと 西蒲田4丁目店
- ・ローソン 蒲田大城通り店
- ・ファミリー薬局池上店



※図面と異なる場合は現況を優先となります。
※賃料発生日は申込から原則2週間となります。

メイクデザイン蒲田ウエスト 402

賃貸マンション



新宿本店

新宿区新宿3-21-4新宿ニュータワービル1階
TEL：03-6279-2032



みずべや
水商売のお部屋



あずま通り店

新宿区歌舞伎町1-8-3良川ビル2階
TEL：03-6205-5732



築浅高級分譲賃貸マンション

スカイコート蒲田EAST 502号室

- ☆品川、羽田空港へ7分の好立地！
- ☆最上階角部屋
- ☆南西向き日当たり良好！
- ☆ルーフバルコニー11.05㎡



共用部

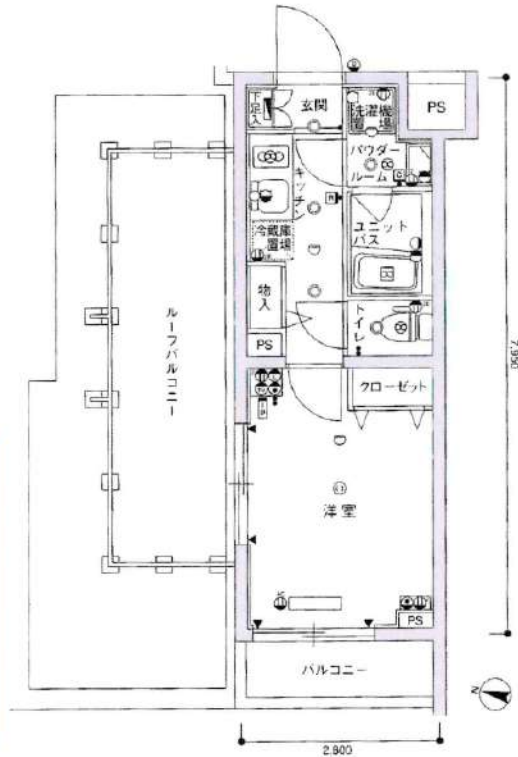
- TVモニター付オートロック
- 防犯カメラ
- 宅配ボックス
- 駐輪場
- タイル貼り
- 集合郵便受け
- BS/CSアンテナ・CATV
- 光ファイバーインターネットLAN

室内設備等

- 床フローリング
- エアコン
- システムキッチン2口ガスコンロ
- 浴室換気暖房乾燥機付
- 独立洗面台
- ウォシュレット付トイレ
- クローゼット
- シューズボックス
- その他収納あり
- 室内洗濯機置場

物産・内見・入居申込は
「リアルタイム」Web受付

ITANDI BB



※現況優先
※当社指定家賃保証システムにご加入して頂く事が条件になります。

賃料/月	89,000	円
共益費/月	10,000	円
敷金0ヶ月	礼金1ヶ月	

■ 物件概要	
所在地 東京都大田区東蒲田2-36-19	
交通 京浜急行線『京急蒲田』駅 徒歩4分 JR京浜東北線『蒲田』駅 徒歩14分	
構造規模 鉄筋コンクリート造 地上 5 階建	
総戸数	築年月
47 戸	平成21年10月
現況	入居時期
居住中 5月31日退去	6月下旬
間取り	物件種目
1K	住居
使用部分面積	バルコニー
22.26 ㎡	2.66 ㎡

備考	
■ 契約条件	
契約期間 : 2年(更新料:新賃料1ヶ月)	
別途更新事務手数料:11,000円(税込)	
弊社指定家財保険加入:20,500円	
鍵交換費用(ディンプル):22,000円~(税込)	
事務手数料:11,000円(税込)	
24時間駆けつけサービス:880円/月(税込)	
個人のお客様は家賃口座引落(330円/月)	
保証会社必須:月額総賃料の0.5ヶ月分~	
短期解約1年以内は賃料1ヶ月分の違約金	

新宿本店 新宿区新宿3-21-4新宿ニューパークビル1階
TEL: 03-6279-2032



みずおぱや
水商売のお部屋



あずま通り店 新宿区歌舞伎町1-8-3良川ビル2階
TEL: 03-6205-5732



名称：AZEST矢口渡
 所在地：東京都大田区矢口3丁目15番3号
 構造：鉄筋コンクリート造 地上6階建
 竣工：2020年12月
 交通：東急多摩川線『矢口渡』駅徒歩9分
 条件：敷金0ヶ月/礼金1ヶ月

更新料 新賃料の1.5ヶ月分
 鍵交換費用 22,000円 (税込)
 文書事務手数料 5,500円(税込)
 振替事務手数料 330円 (税込)/月
 ステージ安心サポート24 19,800円 (税込)
 短期解約違約金特約 (1年未満1ヶ月)

火災保険：18,000円

保証会社加入のこと
 保証人不要プランご相談可能
 初回保証料：毎月支払額の30%~40%
 ※学生プラン有り：初回保証料 10,000円~
 月額保証料 700円
 ※保証会社利用しない場合は、敷金2ヶ月
 ※別途留学生プラン有 (連帯保証人不要)

~ご利用保証会社~
 エポスROOM ID・ルームバンクインシア
 初回保証料：保証人有30%・保証人なし40%
 ※留学生プラン 初回：毎月支払い合計額の80% (最低保証40,000円)
 月額保証料 700円
 外国人サポートプラン利用料 10,800円/年 (初年度より)
 ※初期費用のお支払いにクレジットカード決済をご利用可
 ※法人様契約の際の諸条件は別途お問い合わせください

※ライオンに関して※※申込自由※
 ※電気含むその他ライオン→ライオン取次業者からご案内
 事前にご案内をお願いします！※対象物件あり

ペット飼育可能
 ※猫・小型犬いずれか2匹
 飼育時は敷金プラス1ヶ月 (預かり)
 (体高50cm以内)

- ~~設備~~
- *TVEニター付オートロック
 - *2口ガスシステムキッチン
 - *独立洗面化粧台 (シャンプードレッサー)
 - *浴室換気暖房乾燥機
 - *ウォシュレット
 - *エレベーター
 - *エアコン1基
 - *防犯カメラ
 - *BS・CSアンテナ
 - *宅配ボックス・メールボックス
 - *インターネット無料 Wi-Fi対応 (BBMネット)
 - ※他回線不可
 - *敷地内ゴミ置き場 (24時間ゴミ捨て可)
 - *駐輪場 月額無料 ※初回登録料3,000円
 - ※駐輪場は空状況要確認



【募集条件】

号室	賃料	間取り	専有面積	現況
105	¥90,000	1DK	25.59㎡	現空
管理費 ¥8,000				

独立洗面台

ペット可

ネット・wi-fi
無料♪



※退去時、賞主の指定業者による室内のクリーニング費用(55,000円・税込)エアコン内部洗浄(14,300円・税込/台)は借主様負担となります。

図面と現況が異なる場合は、現況優先と致します

新宿本店 新宿区新宿3-21-4新宿ニューターワビル1階
 TEL：03-6279-2032



みずべや
 水商売のお部屋



あずま通り店 新宿区歌舞伎町1-8-3良川ビル2階
 TEL：03-6205-5732

ラフィスタ品川戸越 504

物件種別	間取り	賃料	管理費等
マンション	1DK	124,500円	16,000円

**【Wi-Fiインターネット無料※シーファイブ】アクセス良好 ペット可
高級分譲賃貸マンション**

【Wi-Fiインターネット無料※シーファイブ】アクセス良好 ペット可 高級分譲賃貸マンション

敷金/保証金	0円	礼金/権利金	0円
敷引/償却金	0円	更新料	1.5ヶ月(新賃料)
更新事務手数料			
その他費用			
物件所在地	東京都品川区東中延1丁目7-1		
交通	東急池上線 荏原中延駅 徒歩4分 都営浅草線 戸越駅 徒歩7分 東急大井町線 戸越公園駅 徒歩8分		
間取り詳細	洋室 4.30畳		
構造	鉄筋コンクリート 5階 / 5階建		
面積	27.58㎡	向き	北東
築年月	2023年3月	契約期間	普通借家契約 2年
退去日		入居時期	即入居
駐車場			
設備	浴室乾燥、ガス給湯、バス・トイレ別、CS、シャワー、2口コンロ、ガスキッチン、温水洗浄便座、エアコン、エアコン2台、室内洗濯機置場、押入、BS、ウォークインクローゼット、モニターオートロック、洗面化粧台、ネット使用料不要、クローゼット、フローリング、2F以上、トイレ有、ガスコンロ、ユニットバス、バス有、システムキッチン、シューズウォークインクローゼット、TVインターホン、デザイナーズ、エレベーター、外壁タイル張り、宅配BOX		
入居諸条件	ペット可、事務所不可、二人入居可		
損害保険	要 23,000円(2年)		
保証会社	必須 保証会社必須/～50%		
備考	■入居中サポート/21450円 ■抗菌代/17600円 ■事務手数料/11000円 ■保証会社必須/～50% ■保険/23000円 ■鍵費用/22000円 ■契約期間(2年普借)※違約金有☆AZPの賃料+1万円でスーパーゼロプラン適用★50 ■ペット飼育時条件有		

外観

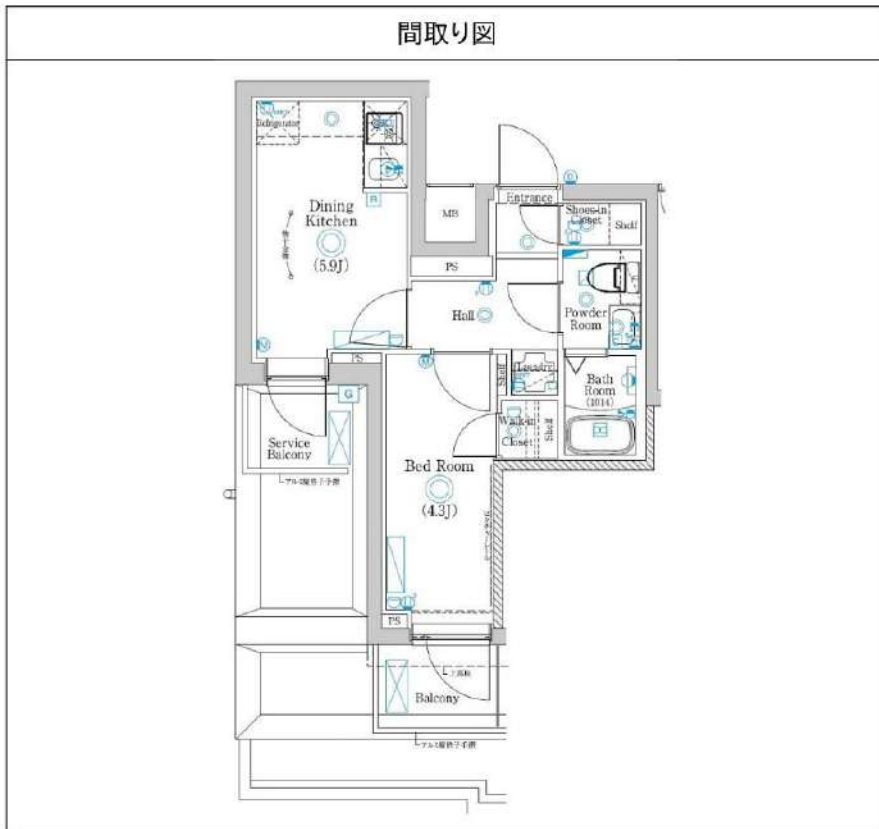


その他



※図面と異なる場合は現況を優先となります。

間取り図



新宿本店 新宿区新宿3-21-4新宿ニュータウンビル1階
TEL: 03-6279-2032



みずべや
水商売のお部屋



あずま通り店 新宿区歌舞伎町1-8-3良川ビル2階
TEL: 03-6205-5732

ZOOM白金台 601

物件種別	間取り	賃料	管理費等
マンション	1K	129,000円	10,000円

敷金/保証金	129,000円	礼金/権利金	129,000円
敷引/償却金		更新料	1ヶ月(新賃料)
更新事務手数料			
その他費用	<small>[-一時金] 鍵交換費用(税込): 33,000円 [月次費用] 家財保険+付帯サービス(税込): 1,735円 (備考) ■契約時: 当月分+翌月分の賃料・管理費をお支払い頂きます ■ペット飼育時: 敷金1ヶ月追加(別途飼育相則参照・要申請書) ■解約時: ルームクリーニング費用及び借主負担分の原状回復費用をお支払い頂きます</small>		
物件所在地	東京都品川区上大崎1丁目21-15		
交通	山手線 目黒駅 徒歩7分 山手線 五反田駅 徒歩13分 東京メトロ南北線 白金台駅 徒歩9分		
間取り詳細	6階: 洋室 6.70畳		
構造	鉄筋コンクリート 6階 / 11階建		
面積	24.20㎡	向き	西
築年月	2021年8月30日	契約期間	普通借家契約 2年
退去日	2024年4月4日	入居時期	2024年4月下旬
駐車場	駐輪場		
設備	2口ガス 浴室換気乾燥機 追焚 独立洗面台 温水洗浄便座 角部屋 室内洗濯機置場 エアコン		
入居諸条件	ペット可		
損害保険			
保証会社	必須 トーシンライフ、オリコフォレントインシュア、全保連/保証料: 初回=賃料等×50%、月額=賃料等×1%		
備考	■民泊利用不可 ■自転車: 無料 (※台数要確認) ■部屋タイプ: A ◆内見予約は『スマート内覧』◆外国人籍相談可(申込条件: 在留カード必須、日本語読み書き出来る方、連帯保証人必須: 日本人又は永住者)) ■大手法人保証会社未加入時: 敷金・礼金を各1ヶ月追加		

外観



その他

間取り図



※図面と異なる場合は現況を優先となります。

新宿本店 新宿区新宿3-21-4新宿ニューパークビル1階
TEL: 03-6279-2032



みずべや
水商売のお部屋

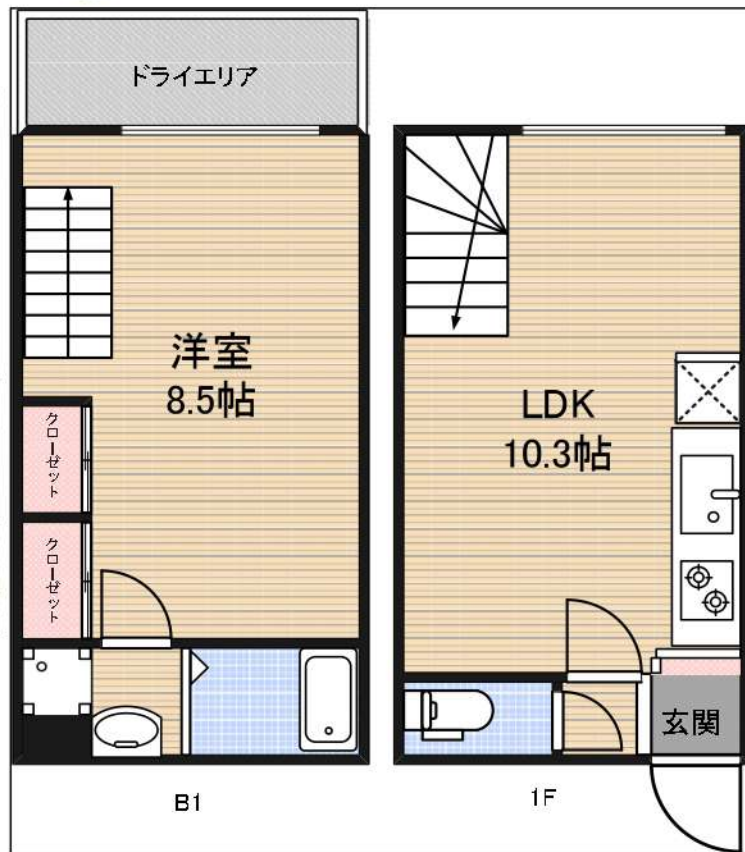


あずま通り店 新宿区歌舞伎町1-8-3良川ビル2階
TEL: 03-6205-5732

LEGALAND西小山 1LDK 102号室

●東急目黒線 西小山駅 徒歩10分

●東急池上線 荏原中延駅 徒歩13分



【賃料】	150,000	円
【共益費】	8,000	円
【敷金】	無	【礼金】 無
【住所】	東京都品川区荏原6-5-14	
【構造・規模】	RC造 地下1階地上5階建	
【専有面積】	45.78㎡	【築年数】 2018年11月
【契約期間】	2年	【更新料】 1ヶ月
【保険】	15,000円	【鍵交換代】 25,000円(税別)
【保証会社】	初回保証料・・・総賃料50%(最低保証20,000円) 更新料10,000円/1年 引落手数料580円(税別)	
【駐車場】	無	【駐輪】 無
【設備等】	都市ガス・オートロック・TV付きインターホン・独立洗面台・宅配ボックス・バストイレ別・室内洗濯機置き場・システムキッチン・エレベーター・エアコン・敷地内ゴミ置き場・浴室乾燥機・クローゼット・フローリング・温水洗浄便座・インターネット無料	
【備考】	解約予告2ヶ月前通告 退去時ハウスクリーニング代40,000円(税別) 退去時エアコンクリーニング1台15,000円(税別) 1年未満の解約は総額賃料の1ヶ月分の短期違約金 半年未満の解約は2ヶ月の短期違約金	