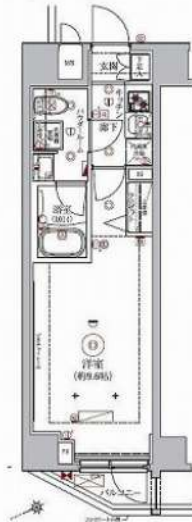


外観



間取り



RELUXIA成増

703

賃料	80,500円		
管理・共益費	管理費 15,000円	共益費	0円
間取り	1K	物件種別	マンション
敷金	-	礼金	1.0ヶ月
交通	東武東上線「成増」駅 徒歩7分 東京メトロ有楽町線「地下鉄成増」駅 徒歩11分		
物件所在地	東京都板橋区赤塚三丁目15-11		
構造	鉄筋コンクリート	地上9階建	7階部分
専有面積	27.35㎡	向き	北西
築年月	2018年4月	入居時期	2024年5月下旬
契約期間	2年間（更新可）	原状回復	退去時精算
更新料	新賃料1ヶ月分	更新事務手数料	新賃料0.5ヶ月分+税
損害保険	2年	20,000円	
その他費用	鍵交換代:27500円 安心入居サポート:17600円 引越虫駆除サービス:16500円		
駐車場・駐輪場・バイク置場等の建物設備については下記建物管理会社へお問い合わせ下さい。			
建物管理会社	日神管財 03-5360-2081		
保証会社	必須 (あんしん保証等)	初回保証料、賃料等の合計金額の50% 年間更新料、10,000円	
セールスポイント	ペット可(成長時の体長50cm・体重10kgまでの犬及び猫1匹まで)		
設備	BS CS オートロック モニター付オートロック 防犯カメラ ディンプルキー ダブルロック 分譲タイプ 管理人室 エレベーター 宅配BOX フローリング 風除室 クローゼット シューズボックス ガス2ロコンロ パストイレ別 温水洗浄便座 ガス給湯 室内洗濯機置場 洗面化粧台 浴室換気乾燥機 24h換気有 システムキッチン 24hゴミ出し可 敷地内ゴミ置き場 メールボックス エアコン 人感センサー 角部屋		
備考	※インターネット使田料無料		

エントランス



室内



キッチン



バスルーム



※図面と現状が異なる場合は、現状が優先となります。■申込の際はITAMIDBBにてお願いします。■お部屋は原則として「クリーニング中」以外現状渡しです。■保証会社必須(あんしん保証・ルームバンクインシュアなど複数取扱有)。初回保証料は、賃料等の合計金額の50%。年間更新料は10,000円。但し、大手法人契約の場合で保証会社利用しない場合は敷金1か月分増です。■ペット飼育可の物件でペットを飼育する際は、申込書にその旨(種類・数)を記載。敷金1か月分増(退去時償却)。建物管理規約等により制限があります。また管理規約や使用細則等の違反により賃貸借契約が解除となる場合があります。■建物全館禁煙(電子タバコ含む)です。但し、専有部分においては、退去時に天井壁クロスを張替え(借主全額負担)を事前に承諾します。■短期違約(1年未満・フリーレントがついての契約の場合は1年9か月未満)違約金賃料等の1か月分。■解約予告2か月前。更新料、新賃料1か月分。更新事務手数料0.5か月分(税別)。■駐輪場・駐輪場・バイク置場については建物管理会社への空き確認を要します。また、お申し込みは原則別途建物管理会社にお申し込み願います。■楽器使用相談物件可の物件の場合、建物管理規約等の制限があります。使用時間、音量について他の居住者様へのご配慮をお願いします。騒音苦情については、契約解除となる場合があります。■退去時にルームクリーニング、エアコンクリーニング等の費用負担があります。■インターネット回線については入居者様ご自身の責任で利用となります。ご希望の回線が建物に導入されていない場合もございます。■空き予定の場合は、先行契約となります。■空き予定の物件の場合、室内写真の提供が出来ない場合があります。



貸マンション

板橋本町駅

宮本町マンション 502

間取り
1K

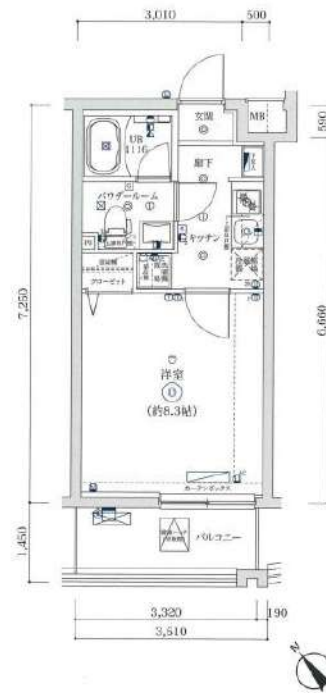
専有面積
25.41㎡

築年月
2022年03月



チェックポイント！

主要採光面：南西向き、ペット相談 小型犬可 猫可(総賃料1ヶ月増(償却))、常時ゴミ出し可能、分譲タイプ、最上階、B・T別シャワー、浴室乾燥機、トイレ、温水洗浄便座、洗面所、洗面台、洗面所独立、システムキッチン、クローゼット、シューズボックス、室内洗濯機置場、都市ガス、エアコン、CS、BS端子、インターネット使用料無料、オートロック、モニタ付インターホン、防犯カメラ、24時間セキュリティ、バルコニー、エレベーター、宅配BOX



物件種目	貸マンション
最寄駅	板橋本町
間取タイプ	1K
賃料条件	賃料 83,000円
	礼金なし 敷金なし 保証金なし

物件所在地	東京都板橋区宮本町 24-5		
交通	都営三田線 板橋本町 徒歩5分		
建物	建物名	宮本町マンション 502	
	構造・規模	RC 5階建/5階部分	
	使用部分積	25.41㎡	
	間取内訳	洋 8.3	
築年月	2022年03月	契約期間	2年
管理費等	10,000円/月		
駐車場			
現況	居住中 2024年03月25日退去予定	入居可能時期	2024年3月30日
設備	B・T別シャワー、浴室乾燥機、トイレ、温水洗浄便座、洗面所、洗面台、洗面所独立、システムキッチン、クローゼット、シューズボックス、室内洗濯機置場、都市ガス、エアコン、CS、BS端子、インターネット使用料無料、オートロック、モニタ付インターホン、防犯カメラ、24時間セキュリティ、バル...		
保険等	要 2年20,000円		
備考	クリーニング費用(契約時支払):55,000円 シジンをサポート24:16,500円 事務手数料:11,000円 口座引落手数料:440円/月 賃貸保証:加入要 初回保証料:総賃料の100% 年次1万円 鍵交換代等:有 26,000円~ 利用駅1:都営三田線 本通 徒歩11分 利用駅2:東武東上線 板橋 徒歩17分		

新宿本店

新宿区新宿3-21-4新宿ニュータワービル1階
TEL: 03-6279-2032



みずべや
水商売のお部屋

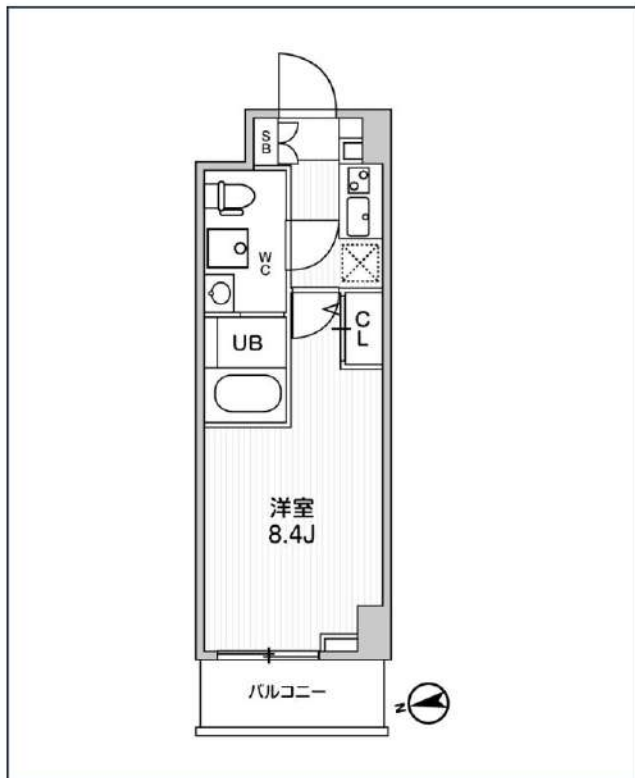


あずま通り店

新宿区歌舞伎町1-8-3良川ビル2階
TEL: 03-6205-5732

ジェノヴィア新高島平スカイガーデン

都営三田線「新高島平」徒歩6分
 都営三田線「高島平」徒歩13分
 都営三田線「西高島平」徒歩15分



号室	賃料
204	83,500円

管理費	10,000円		
敷金	なし	礼金	0円
所在地	東京都板橋区高島平3丁目9-4		
構造・階建	RC 2階部分 / 地上7階、地下0階		
築年月	2022年2月	総戸数	42
間取り	1K	専有面積	26.01㎡
契約期間	普通借家2年	開口向き	北西
保険		連帯保証人	指定しない

保証会社			
その他費用	鍵交換費用22,000円 税込、Goodプレミアムα (24Hサポートのみ) 11,000円 税抜(入居時)、住宅総合保険(フレックス)20,000円 非課税(入居時)、Goodプレミアムα 登録料2,000円/税抜(入居時)		
入居時期	2024年5月上旬	退去予定日	—

インターネット 使用料無料	オートロック	宅配ボックス	浴室乾燥機	ウォシュレット	エレベーター	礼金0	独立洗面台	洗面所独立	シャンプードレッサー	照明器具	洗濯機置場室内
バス・トイレ別	コンロ2口	システムキッチン	エアコン	24H換気システム	下駄箱	防犯カメラ	光ファイバー	集合ポスト	築2年以内	フローリング	ベランダ・バルコニー

備考
 特約等につきましてはGoodリアルエステート仲介会社様専用サイトの部屋詳細をご確認下さい。

新宿本店 新宿区新宿3-21-4新宿ニュータワービル1階
 TEL: 03-6279-2032



みずまべや
 水商売のお部屋



あずま通り店 新宿区歌舞伎町1-8-3良川ビル2階
 TEL: 03-6205-5732

ラフィスタ志村坂上Ⅲ 305

物件種別	間取り	賃料	管理費等
マンション	2K	85,500円	15,000円

【Wi-Fiインターネット無料※シーファイブ※】ペット飼育可!嬉しい独立洗面台!24時間浴室換気乾燥暖房機能付き★設備充実の高級分譲賃貸マンション!

【Wi-Fiインターネット無料※シーファイブ※】ペット飼育可!嬉しい独立洗面台!24時間浴室換気乾燥暖房機能付き★設備充実の高級分譲賃貸マンション!

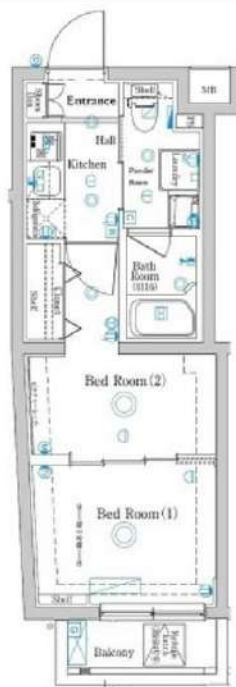
外観



その他



間取り図



敷金/保証金	0円	礼金/権利金	0円
敷引/償却金	0円	更新料	1.5ヶ月(新賃料)
更新事務手数料			
その他費用			
物件所在地	東京都板橋区前野町3丁目49-2		
交通	都営三田線 志村坂上駅 徒歩9分 都営三田線 本連沼駅 徒歩11分 都営三田線 志村三丁目駅 徒歩16分		
間取り詳細	洋室 4.40畳, 洋室 4.40畳		
構造	鉄筋コンクリート 3階 / 5階建		
面積	25.76㎡	向き	南東
築年月	2022年3月	契約期間	普通借家契約 2年
退去日		入居時期	2024年4月4日
駐車場	バイク置き場		
設備	24時間換気システム, 浴室乾燥, ガス給湯, バストイレ別, CS, シャワー, 2口コンロ, ガスキッチン, 温水洗浄便座, エアコン, 室内洗濯機置場, 押入, BS, シューズボックス, モニタ付オートロック, 洗面化粧台, ネット使用料不要, クローゼット, フローリング, トイレ有, ガスコンロ, 防犯ガラス, バス有, システムキッチン, TVインターホン, デザイナーズ, エレベーター, 外壁タイル張り, 毛配BOX, 防犯カメラ		
入居諸条件	ペット可, 事務所不可, 二人入居可		
損害保険	要 23,000円(2年)		
保証会社	可 保証会社必須/～50%		
備考	■入居中サポート/21450円 ■抗菌代/17600円 ■事務手数料/11000円 ■保証会社必須/～50% ■保険/23000円 ■鍵費用/22000円 ■契約期間(2年普借)※違約金有☆AZPの賃料+1万円でスーパーゼロプラン適用★0 ■ペット飼育時条件有		

新宿本店

新宿区新宿3-21-4新宿ニューパークビル1階
TEL: 03-6279-2032



みずべや
水商売のお部屋



あずま通り店

新宿区歌舞伎町1-8-3良川ビル2階
TEL: 03-6205-5732

RENECAT導入済物件消臭★抗菌効果が半永久持続
★家具・家電付賃貸へ変更可★すぐお住まいになれます

Access

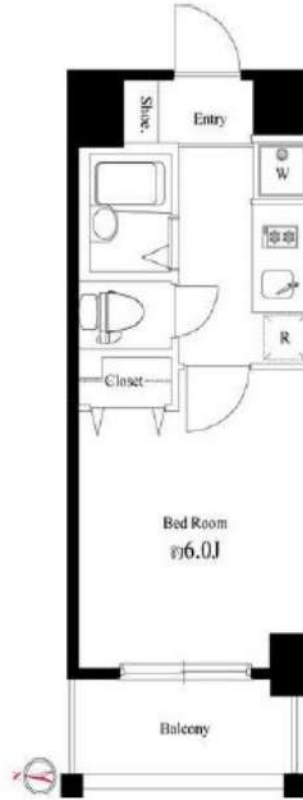
JR山手線
「大塚」駅徒歩 5分

東京メトロ丸の内線
「新大塚」駅徒歩 12分



- タイル貼りの美しい外観
- TVモニター付オートロックシステム
- 共用部・エレベーター防犯カメラ設置
- 24時間マンションセキュリティ
- ダブルロック&ディンプルキー
- 人感センサーライト
- 床フローリング仕様
- 洋室エアコン標準装備
- オリジナルシステムキッチン
- 2口ガスコンロ

- バスルームとトイレを独立(シャワートイレ)
- オートストップ機能付きバス
- ★雨天・冬は必須!浴室換気乾燥暖房機
- 防犯窓センサー
- 天井埋込型スピーカー(Bluetooth)
- インターネット光対応(別途費用)
- BS・110°CS(別途費用)
- クリーニングサービス付宅配BOX
- 駐輪場(空き条件等含め要詳細確認)
- ペット可:別途敷金1ヵ月小型1匹まで



0303 号室 専有面積 20.55㎡

間取 1K

賃料 **88,000** 円/月

共益費 15,000 円/月

物件概要

所在地 / 東京都豊島区北大塚1丁目20-21
 構造・規模 / 鉄筋コンクリート造 7階建
 総戸数 / 52 戸
 築年月 / 2014年09月30日
 入居日 / 2024年05月13日

契約条件

保証金2ヶ月 (契約時償却)

SC保証システム利用料:家賃総額55%(最低金額5.5万円)
 保証人有プラン:家賃総額の30%(最低金額3万円)
 保証金契約時償却(保証金プランで契約の場合)
 24Hサポート料22,000円/1年・鍵交換代19,800円
 室内抗菌処理代16,500円事務手数料5,500円
 当社指定火災保険(ジック)加入の事(別途費用)
 ※賃料口座引落し(口座振替手数料別途費用有)
 普通賃貸借1年契約(更新型)※
 ※1、2回目の更新時5%の賃料改定あり。更新料は1回のみ。
 2回目以降の更新料は無い為、安心して永くお住まいいただけます
 ※LPガス(要担保金)

24時間安心サポート

設備のトラブルに24時間365日の受付体制

医療健康サービス 24

看護師が24時間365日ご相談に応じます。

新宿本店 新宿区新宿3-21-4新宿ニューターワビル1階
 TEL : 03-6279-2032



みずべや
 水商売のお部屋



あずま通り店 新宿区歌舞伎町1-8-3良川ビル2階
 TEL : 03-6205-5732

FOR RENT

DIPS大山東町 803号室

東武東上線大山駅 徒歩7分

都営三田線板橋区役所前駅 徒歩5分
埼京線板橋駅 徒歩15分

TVモニター付
オートロック

浴室
乾燥機

ペット飼育可能
犬・猫可(小型2匹まで)
※保証金
1ヶ月追加

宅配
ボックス付

礼金 0



分譲賃貸マンション

賃料	90,500円	管理費	10,000円
間取	1K	専有面積	壁芯25.51㎡
保証金	1ヵ月	礼金	0ヵ月
敷金	0ヵ月	更新料	1ヵ月

住居表示	東京都板橋区大山東町 29-15		
建築構造	鉄筋コンクリート地上10階	所在階	8階
入居日	相談	建物竣工	2015年11月
現況	居住中	退去予定日	2024年4月24日
ペット飼育	可能	くらしーど24	2年16,500円
火災保険料	少額短期保険 2年18,000円~	鍵交換代	22,000円

設備						

備考

- インターネット「Ucom光」(別途契約)
- 保証金は貸主受領時に全額償却されます。預かり金ではありません。退去時原状回復で借主が負担すべき費用の内、保証金の額までは貸主負担に変更することとし、借主への請求から差し引かれます。
- 保証会社必須 ■解約2ヶ月前予告 ■短期解約違約金有
- ペット飼育の場合保証金1ヶ月追加
- 入居審査後、インターネット・電気・ガス・水道のご利用に関し、業者よりお電話させていただきます。
- 駐輪場・駐車場等の確認は共用部管理会社へお問い合わせください。
- 居住中・完成前の物件は全て先行契約になります。
- 共用部管理会社：(株)日本コミコニー 03-5366-1222

保証会社	【初回】賃料+管理費合計の50%	:	50,250円
第1候補	【月次】賃料+管理費合計の1.5%	:	1,508円

※図面と現況が異なる場合は、現況を優先致します。

新宿本店

新宿区新宿3-21-4新宿ニューワールド1階
TEL: 03-6279-2032



みずべや
水商売のお部屋



あずま通り店

新宿区歌舞伎町1-8-3良川ビル2階
TEL: 03-6205-5732

**RENECAT導入済物件★消臭抗菌効果が半永久持続
★家具・家電付賃貸へ変更可★すぐお住まいになれます**

Access

JR山手線
「**巣鴨**」駅徒歩 3分

JR山手線
「**駒込**」駅徒歩 8分



- ダブル配筋で耐震性の高い基礎構造
- カラーTVモニター付オートロック
- 安心の共用部防犯カメラ7台設置
- 監視カメラ防犯窓、モニタ付きエレベーター
- ダブルロック&ディンプルキー
- 快適なエアコン1基標準装備
- お手入れ楽々フローリング採用
- 2口ガスシステムキッチン
- ★雨天や冬に必須浴室換気乾燥暖房涼風機
- 清潔な暖房便座付き温水シャワートイレ
- Wi-Fiネット使い放題ファイバーゲート
- ↑速度等詳細はTEL0120-988-660
- 収納便利なクローゼット
- BS/CS110°(別途費用)
- 24時間利用可能なゴミ置き場
- 24時間利用可能宅配ボックス
- バイク・駐車場(空き状況条件等、要確認)
- 駐輪場(空き条件等含め要詳細確認)
- ペット可小型1匹まで(敷金1ヶ月追加)
- 2人入居・外国籍入居可能・海外審査可能



0503 号室 専有面積 25.57㎡

間取 1DK

賃料 **105,000** 円/月

共益費 20,000 円/月

物件概要

所在地 / 東京都豊島区巣鴨1丁目9-8
 構造・規模 / 鉄筋コンクリート造 10階建
 総戸数 / 35 戸
 築年月 / 2020年08月01日
 入居日 / 2024年05月22日

契約条件

保証金1ヶ月 (契約時償却)

SC保証システム利用料:家賃総額55%(最低金額5.5万円)
 保証人付プラン:家賃総額の30%(最低金額3万円)
 保証金契約時償却(保証金プランで契約の場合)
 24Hサポート料22,000円/1年・鍵交換代19,800円
 室内抗菌処理代16,500円事務手数料5,500円
 当社指定火災保険(ジック)加入の事(別途費用)
 ※賃料口座引落し(口座振替手数料別途費用有)
 普通賃貸借1年契約(更新型)※
 ※1、2回目の更新時5%の賃料改定あり。更新料は1回のみ。
 2回目以降の更新料は無い為、安心して永くお住まいいただけます
 ※LPガス(要担保金)

24時間安心サポート

設備のトラブルに24時間365日の受付体制

医療健康サービス 24

看護師が24時間365日ご相談に応じます。

プレール・ドゥーク板橋本町Ⅱ

住み替え応援システムRe・Room
家賃でポイントがたまる！
住み替えで使ってお得！

安心管理システム24時間管理
学生・女性にオススメ

板橋本町駅から徒歩4分！駅チカ好立地

インターネット基本使用料無料(MyAgentネット)

角部屋・1LDK・2名入居可能



ACCESS

都営三田線 板橋本町駅 徒歩4分

都営三田線 板橋区役所前 徒歩22分
東武東上線 大山 徒歩26分

702号室

賃料 106,000円

管理費 10,000円

敷金 0ヶ月 礼金 1ヶ月

OUTLINE

間取り	1LDK	タイプ		専有面積	34.54㎡
入居日	2024年04月中旬		内見	不可	
「木下の賃貸」友の会費		2,640 円(税込)/月額			
所在地	東京都板橋区宮本町13-12				
構造	RC造	規模	14階建7階		
竣工日	2008年03月	総戸数	53戸		
駐車場施設	有	空き	要確認		
駐輪場施設	有	空き	要確認		
駐車場敷金	なし	駐車場賃料	25,000 円/月額		
ペット飼育	不可	ペット飼育の場合の敷金			
方位	西	ガス	㈱CDエナジーダイレクト推奨		
運営管理会社	株式会社キノシタコミュニティ		電気	㈱CDエナジーダイレクト推奨	

LEASE CONDITION

契約期間	2年	更新料	新賃料	1	ヶ月
解約予告	1ヶ月前 に文書で当社宛に通知				
鍵交換費	27,500 円(税込)	消毒代	26,400 円(税込)		
定額ルームクリーニング代	74,800 円(税込)				

EQUIPMENT

オートロック	○	洗濯機置場	○	バルコニー	○
エレベーター	○	浴室乾燥機	○	CATV	○
TVモニター付きインターホン	○	洗浄機能付暖房便座	○	BSアンテナ	○
宅配ボックス	○	追い焚き	○	CSアンテナ	○
ガスコンロ	○	居室床材フローリング	○	カーシェアリング	○
IHクッキングヒーター	○	エアコン	○		
独立洗面台	○	浄化槽	○		

- 備考
- ①保証会社加入必須。木下グループ保証：初回保証料80%、利用手数料月額550円(税込)、継続保証委託料20,000円(2年毎)
 - ②木下の賃貸友の会加入必須。入居者補償制度、住まいのトラブル緊急サポート等のサービスを提供。月額1,980円(税込)～ /法人プラン月額990円(住まいのトラブル緊急サポートのみ)
 - ③定額ルームクリーニング代63,800円(税込)～
 - ④CATV、BS・CS110”、インターネット等(導入されているか否かは要確認)には別途契約、費用がかかります。
 - ⑤契約時、消毒代26,400円(税込)がかかります。

新生活応援
賢く1台に1はじめる新生活!

お得で！家電は安心の4点セットをご用意しております。

新品 月額 **5,500円**
中古 月額 **4,400円**

※図面と現況が異なる場合には現況を優先とします。

新宿本店 新宿区新宿3-21-4新宿ニューターワビル1階
TEL : 03-6279-2032



みずべや
水商売のお部屋



あずま通り店 新宿区歌舞伎町1-8-3良川ビル2階
TEL : 03-6205-5732