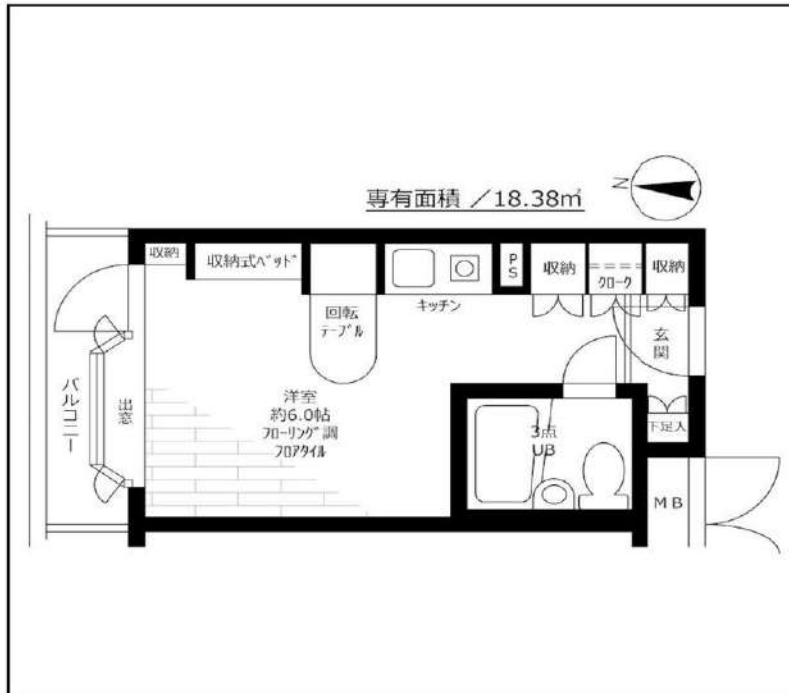


分譲型賃貸マンション

東京メトロ日比谷線 広尾駅まで 徒歩12分

東京メトロ南北線 白金高輪駅まで 徒歩12分

メールボックス,フローリング風フロアタイル,IHクッキングヒーター,ユニットバス,バス有,トイレ有,バストイレ同室,洗面台,シャワー,エアコン,収納ベッド,ネット専用回線,TVインターホン,インターホン,オートロック,モニタ付オートロック,給湯,エレベーター,フロントサービス,コインランドリー,冷房,暖房,分譲タイプ,クローゼット,シューズボックス,玄関収納,収納有,出窓



※この図面は販売図面をもとに作成しております。図面と異なる場合は現況を優先となります。

インペリアル南麻布コートアンドサテライト

賃料	111号室 78,000円		
構造	鉄骨鉄筋コンクリート造 地上階数 8階		
交通	東京メトロ日比谷線 広尾駅まで 徒歩12分		
所在地	東京都港区南麻布4丁目11-17		
完成	1995年2月	専有面積	18.38㎡
現況	空室	入居時期	予定 2024年03月20日
敷金	1ヶ月	共益費	5,000円
礼金	0ヶ月	契約終了時 敷金償却	1ヶ月
契約期間	普通 2年間	解約予告	1ヶ月前
更新料	新賃料1ヶ月	火災保険	18,000円(2年)
保証会社	必須	保証人	不要
契約条件	<p>[一時金] 鍵交換代:19800円 アクト安心ライフ 24:16500円 [月次費用] システム利用料:275円 初回保証料:月額費用の40%、1年毎に更新保証料10,000円。(GTN使用時50%~100%) ペット(不可), 外国人入居(相談), 楽器使用(不可), 事務所(不可), 法人(相談) ※当室の転賃借契約は不可です。 ※別途、給湯使用料がかかります。</p>		

★入居前に各種施工ができます! 防虫施工 22,000円 光触媒コーティング33,000円

新宿本店

新宿区新宿3-21-4新宿ニートーワビル1階
TEL:03-6279-2032



みずべや
水商売のお部屋



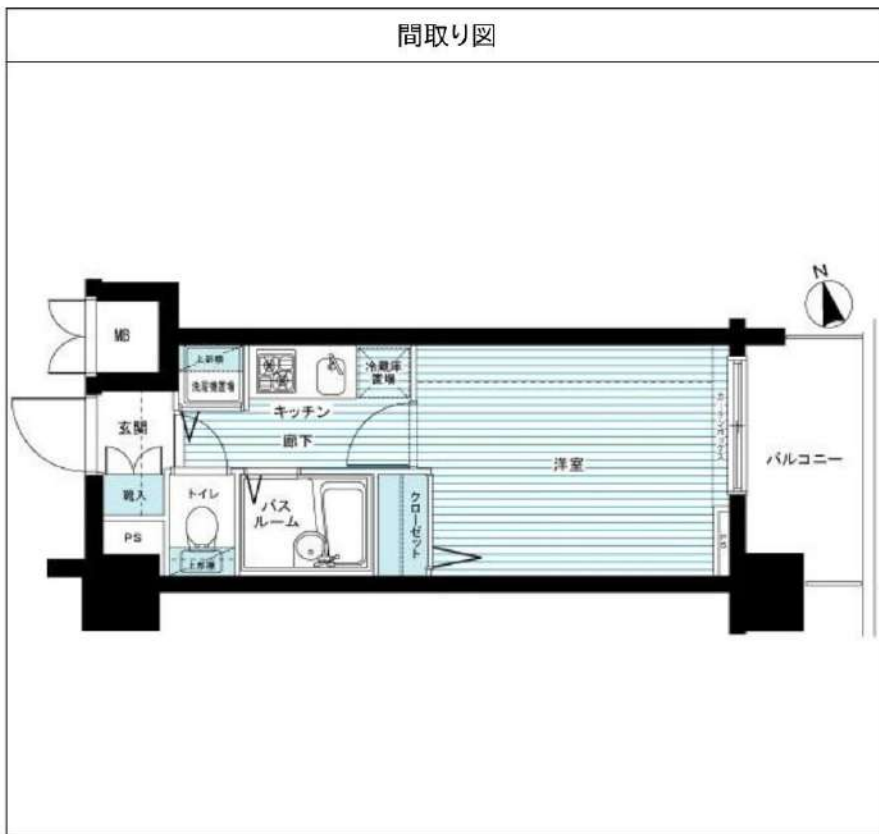
あずま通り店

新宿区歌舞伎町1-8-3良川ビル2階
TEL:03-6205-5732

トーシンフェニックス芝アストラレ 705

物件種別	間取り	賃料	管理費等
マンション	1K	85,000円	10,000円

敷金/保証金	85,000円	礼金/権利金	85,000円
敷引/償却金		更新料	1ヶ月(新賃料)
更新事務手数料			
その他費用	<small>[-一時金] 鍵交換費用(税込): 27,500円 [月次費用] 家財保険+付帯サービス(税込): 1,735円 (備考) ■契約時: 当月分+翌月分の賃料・管理費をお支払い頂きます ■解約時: ルームクリーニング費用及び借主負担分の原状回復費用をお支払い頂きます</small>		
物件所在地	東京都港区芝1丁目10-12		
交通	山手線 浜松町駅 徒歩7分 ゆりかもめ 日の出駅 徒歩8分 都営三田線 芝公園駅 徒歩7分		
間取り詳細	7階: 洋室 6.20畳		
構造	鉄筋コンクリート 7階 / 15階建		
面積	20.44㎡	向き	東
築年月	2006年7月11日	契約期間	普通借家契約 2年
退去日	2024年4月4日	入居時期	2024年4月下旬
駐車場	要問合せ 駐輪場 バイク置き場		
設備	2口ガス バス・トイレ別 浴室換気乾燥機 エアコン フローリング 室内洗濯機置場		
入居諸条件			
損害保険			
保証会社	必須 トーシンライフ、オリコフォレントインシュア、全保連/保証料: 初回=賃料等×50%、月額=賃料等×1%		
備考	■民泊利用不可 ■自転車: 月額500円 バイク: 月額1,000円 ~2,000円(契約時2年間一括払い※台数要確認) ■部屋タイプ: D1 ◆内見予約は『スマート内覧』◆外国籍相談可(申込条件: 在留カード 必須、日本語読み書き出来る方、連帯保証人必須: 日本人又は永住者)) ■大手法人保証会社未加入時: 敷金・礼金を各1ヶ月追加 ※内装は 入居までに変更となる場合がございます		



※図面と異なる場合は現況を優先となります。

新宿本店 新宿区新宿3-21-4新宿ニュータワービル1階
TEL: 03-6279-2032



みずべば
水商売のお部屋



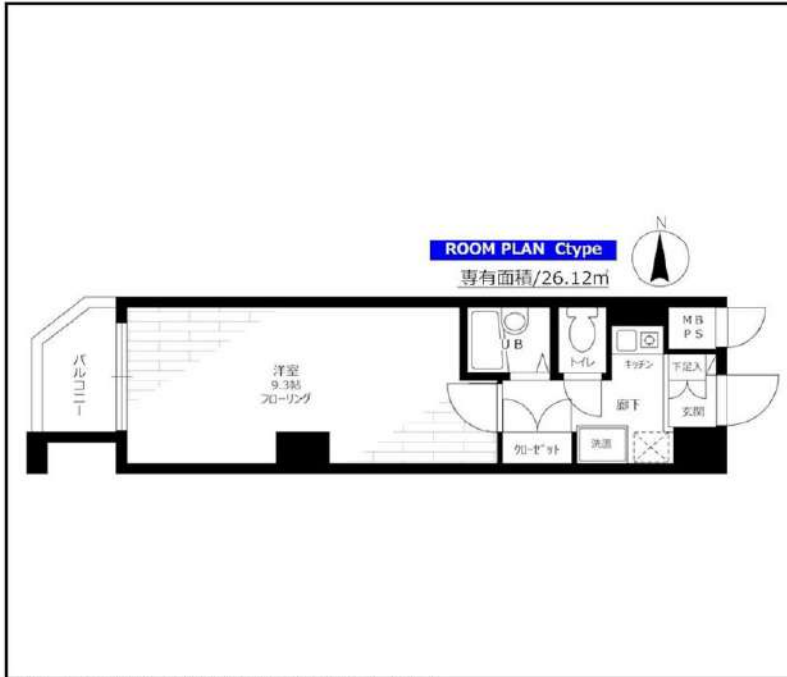
あずま通り店 新宿区歌舞伎町1-8-3良川ビル2階
TEL: 03-6205-5732

分譲型賃貸マンション

京王新線 初台駅まで 徒歩4分

小田急線 参宮橋駅まで 徒歩8分

メールボックス,ガスコンロ設置済,ガスレンジ付,ガスキッチン,バス・トイレ別,浴室乾燥,温水洗浄便座,バス有,トイレ有,洗面台,シャワー,エアコン,BS,CS,ネット専用回線,インターホン,2F以上,オートロック,給湯,エレベーター,宅配BOX,冷房,暖房,外壁タイル張り,分譲タイプ,フローリング,室内洗濯機置場,クローゼット,シューズボックス,玄関収納,収納有,駅まで平坦



※この図面は販売図面をもとに作成しております。図面と異なる場合は現況を優先となります。

ステージファースト代々木

賃料	603号室 87,000円		
構造	鉄骨鉄筋コンクリート造 地上階数 9階		
交通	京王新線 初台駅まで 徒歩4分		
所在地	東京都渋谷区代々木 4丁目42-18		
完成	1999年9月	専有面積	26.12㎡
現況	空室	入居時期	即入居
敷金	1ヶ月	共益費	5,000円
礼金	1ヶ月	契約終了時 敷金償却	1ヶ月
契約期間	普通 2年間	解約予告	1ヶ月前
更新料	新賃料1ヶ月	火災保険	20,000円(2年)
保証会社	必須	保証人	不要
契約条件	<p>[一時金] 鍵交換代:19800円 アクト安心ライフ 24:16500円 [月次費用] システム利用料:275円 初回保証料:月額費用の40%、1年毎に更新保証料10,000円。(GTN使用時50%~100%) ペット(不可), 外国人入居(相談), 楽器使用(不可), 事務所(不可) ※大手法人等、保証会社未加入の場合は敷金2ヶ月、礼金2ヶ月となります。</p>		

★入居前に各種施工ができます! 防虫施工 22,000円 光触媒コーティング33,000円

新宿本店

新宿区新宿3-21-4新宿ニュータウンビル1階
TEL: 03-6279-2032



みずべや
水商売のお部屋



あずま通り店

新宿区歌舞伎町1-8-3良川ビル2階
TEL: 03-6205-5732

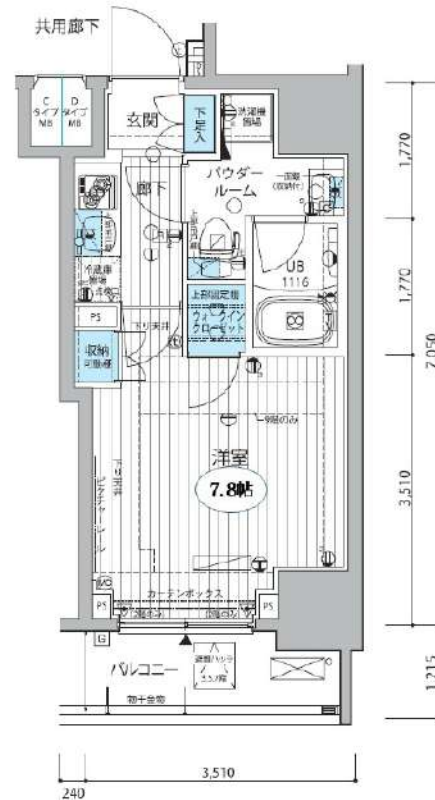
☆最寄り駅徒歩4分☆ペット飼育可☆角部屋☆

防犯カメラ,外壁タイル張り,分譲タイプ,2F以上,オートロック,モニタ付オートロック,ダブルロック,ディンプルキー,ダブルディンプルキー,24時間緊急通報システム,セキュリティ有り,角住戸

【外観】



【間取り図】



※図面と現状が異なる場合は現状優先となります。

賃料	105,000円		
管理費等	20,000円	間取り	1K
敷金	無	礼金	1ヶ月
敷引	-	保証金	-
償却金	-		
建物名	メインステージ三田アーバンスクエア		
物件種別	マンション	号室	0604号室
建物所在地	東京都港区芝4丁目18-4		
交通	都営三田線 三田 (東京) 徒歩4分 都営浅草線 三田 (東京) 徒歩4分		
間取詳細	洋室(7.8畳)		
構造・規模	鉄筋コンクリート 12階建 6階		
専有面積	25.81㎡	向き	南
築年月	2014年3月20日	契約期間	2年
入居時期	2024年4月中旬予定	更新料	1.5ヶ月(新賃料)
損害保険	有 15,000円 24ヶ月		
駐車場	要問い合わせ,駐輪場,バイク置き場		
設備	エレベーター,24時間ゴミ出し可,風除室,敷地内ゴミ置き場,宅配BOX,システムキッチン,2ロコンロ		
その他費用	[一時金] ハウスクリーニング費用(退去時請求):49,500円 退去時継交換費(契約時請求):22,000円 AMLクラブサポート費用(契約時請求):16,500円		
入居諸条件	ペット可 事務所不可 楽器等の使用不可 二人相談		
保証会社	必須 総賃料の50%~		
備考	ペット可(敷1) 引越し業者指定 保証会社必須(エボス) 退去時要清掃代 解約予告50日前 電力業者指定有		

情報更新日 2024年3月6日

No.05880604

新宿本店 新宿区新宿3-21-4新宿ニューワークビル1階
TEL:03-6279-2032



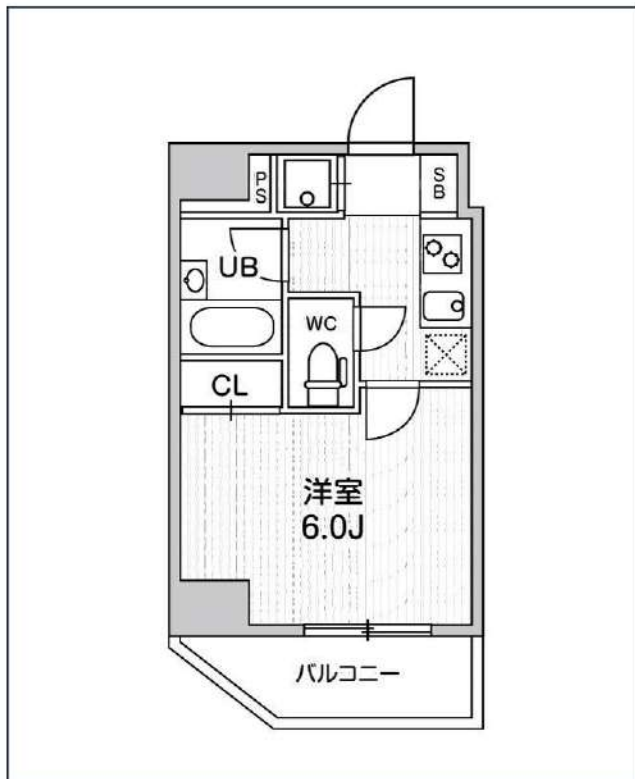
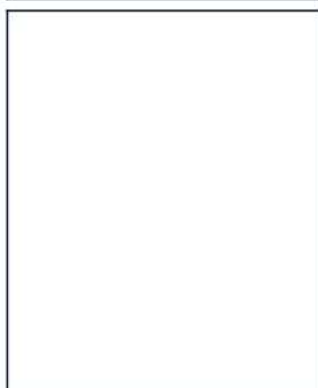
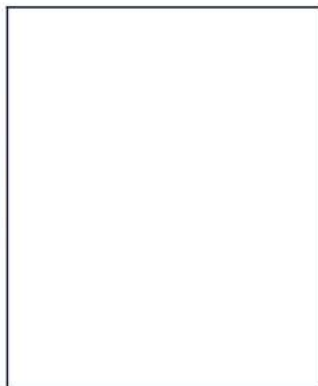
みずばや
水商売のお部屋



あずま通り店 新宿区歌舞伎町1-8-3良川ビル2階
TEL:03-6205-5732

コンシェルシア新橋

JR山手線「新橋」徒歩2分
都営浅草線「新橋」徒歩3分
都営大江戸線「汐留」徒歩5分



号室	賃料
1204	123,000円

管理費	12,000円		
敷金	123,000円	礼金	0円
所在地	東京都港区新橋4丁目19-4		
構造・階建	RC 12階部分 / 地上15階、地下0階		
築年月	2007年2月	総戸数	122
間取り	1K	専有面積	20.49㎡
契約期間	普通借家2年	開口向き	北西
保険		連帯保証人	指定しない

保証会社			
その他費用	鍵交換費用22,000円 税込、Goodプレミアムα 1,000円 税抜(月額)、住宅総合保険(フレックス)20,000円 非課税(入居時)、Goodプレミアムα登録料 2,000円/税抜(入居時)		
入居時期	2024年4月上旬	退去予定日	—

備考
特約等につきましてはGoodリアルエステート仲介会社様専用サイトの部屋詳細をご確認下さい。/ ※全室FR1ヶ月(家賃のみ)1年未満の解約は短期解約違約金+FR期間の違約金がプラスになります。



※現況と図面に相違がある場合は、現況優先となります。

新宿本店 新宿区新宿3-21-4新宿ニューターワビル1階
TEL: 03-6279-2032



みずべや
水商売のお部屋



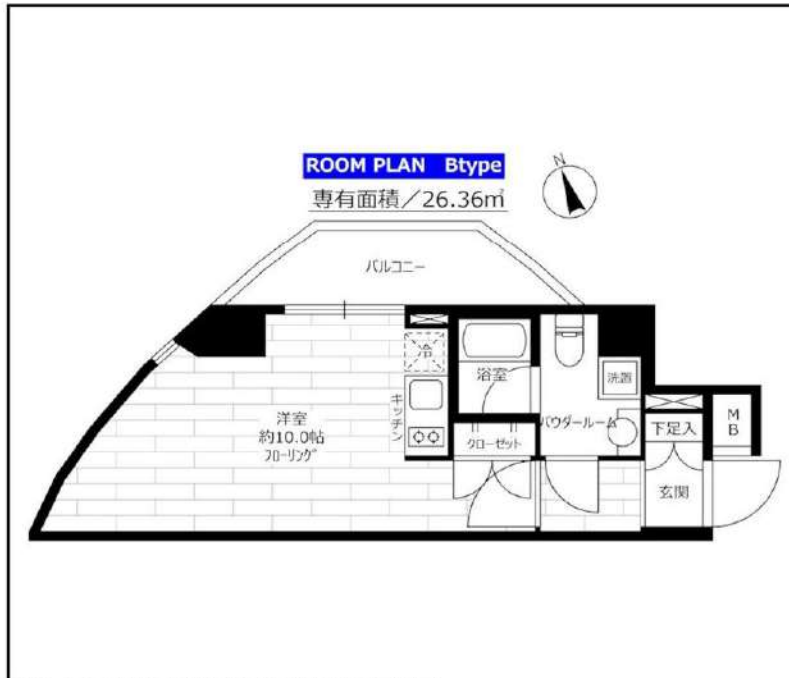
あずま通り店 新宿区歌舞伎町1-8-3良川ビル2階
TEL: 03-6205-5732

分譲型賃貸マンション

東京メトロ日比谷線 広尾駅まで 徒歩9分

都営三田線 白金高輪駅まで 徒歩13分

管理室、メールボックス、システムキッチン、ガスコンロ設置済、2口コンロ、ガスレンジ付、ガスキッチン、バス・トイレ別、脱衣所、浴室乾燥、温水洗浄便座、洗面所にドア、洗面化粧台、バス有、トイレ有、シャワー、エアコン、BS、CS、CATV、ネット使用料不要、ネット専用回線、光ファイバー、TVインターホン、インターホン、電話回線、インターネット専用線配線済み、2F以上、防犯カメラ、オートロック、モニター付オートロック、給湯、エレベーター、24時間ゴミ出し可、風除室、敷地内ゴミ置き場、宅配BOX、24時間換気システム、冷房、暖房、外壁タイル張り、分譲タイプ、フローリング、室内洗濯機置場、クローゼット、シューズボックス、玄関収納、収納有、人感照明センサー、角住戸、2面採光



インターネット使い放題!

★光ケーブル★

(7日間以内) 契約料・通信料不要

※端末は各自のご負担となります。

※P2P規制がかかります。

※この図面は販売図面をもとに作成しております。図面と異なる場合は現況を優先となります。

グランドコンシェルジュ広尾

賃料	505号室 125,000円		
構造	鉄筋コンクリート造 地上階数 8階		
交通	東京メトロ日比谷線 広尾駅まで 徒歩9分		
所在地	東京都港区白金5丁目14-14		
完成	2008年6月	専有面積	26.36㎡
現況	空室	入居時期	2024年03月26日
敷金	1ヶ月	共益費	5,000円
礼金	1ヶ月	契約終了時 敷金償却	1ヶ月
契約期間	普通 2年間	解約予告	1ヶ月前
更新料	新賃料1ヶ月	火災保険	20,000円(2年)
保証会社	必須	保証人	不要
契約条件	<p>[一時金] 鍵交換代:19800円 アクト安心ライフ 24:16500円 [月次費用] システム利用料:275円 初回保証料:月額費用の40%、1年毎に更新保証料10,000円。(GTN使用時50%~100%) ペット(不可)、外国人入居(相談)、楽器使用(不可)、事務所(相談) ※大手法人等、保証会社未加入の場合は敷金2ヶ月、礼金2ヶ月となります。 ※事務所使用の場合は、敷金1ヶ月増。 ※事務所使用の場合は、別途消費税がかかります。</p>		

★入居前に各種施工ができます! 防虫施工 22,000円 光触媒コーティング33,000円

新宿本店

新宿区新宿3-21-4新宿ニュータワービル1階
TEL: 03-6279-2032



みずえびす
水商売のお部屋



あずま通り店

新宿区歌舞伎町1-8-3良川ビル2階
TEL: 03-6205-5732

クレイシアIDZ三田

号室	賃料
202	127,000円

無料インターネットはギガプライズのみ利用可 NURO光別途契約可 (借主負担)



画像はイメージです。
※民泊利用不可※

保証会社加入必須

- I、新日本信用保証
 - ①初回賃料総額4.0% (年額1万円)
 - ②初回賃料総額8.0% (年額無)
 - ③学生プラン初回3万円4年間年額無 (5年目~年額1万円)※要学生証コピー
口座振替手数料 216円(税込)/月 ※初回引落分のみ416円(税込)
- II、クレディセゾン
 - ①初回賃料総額4.0% (年額1万円更新)
※賃料(管理費込)が15万円以上年額1.4万円
 - ②学生プラン初回1.5万円年額1万円※要学生証コピー

築浅分譲賃貸マンション

ペット飼育可 保証金二ヶ月(退去時償却)
顔認証システムマンション! ネット(Wi-Fi)無料!



図面が現状と異なる場合は現状優先とします。
更新料:新賃料の1ヶ月分

管理費	10,000円		
敷金	0ヶ月	礼金	1ヶ月
所在地	東京都港区 三田3丁目2-9		
交通	都営三田線 三田 徒歩4分 都営浅草線 三田 徒歩4分 JR山手線 田町 徒歩6分		
構造	鉄筋コンクリート(RC造) 14階建		
専有面積	25.5㎡	開口部方位	南東
総戸数	39戸	間取り	1K
築年月	2022/01	契約期間	2年
入居日	4月下旬 03/31退去(入居中)		
設備等	都市ガス、公共下水、宅配BOX、バス・トイレ別、浴室乾燥機、室内洗濯機置き場、ペット相談、ガスコンロ、コンロ2口、バルコニー、エレベーター、エアコン、独立洗面台、防犯カメラ、温水洗浄便座、ネット無料、モニタ付オートロック、ゴミ置場、電子キー、24時間緊急通報システム		
備考	※365日以内の解約の場合、短期解約違約金 賃料(管理費込) 1ヶ月分 ※更新事務手数料:新賃料の0.5ヶ月分 ※退去時ルームクリーニング代 48,400円(税込) ※カードキー発行費用:16,500円(税込) FAST ASSIST24/月額:850円(税込) 保険料:20,000円 2年 解約予告:1ヶ月前		

新宿本店 新宿区新宿3-21-4新宿ニューターワビル1階
TEL:03-6279-2032



みずべや
水商売のお部屋



あずま通り店 新宿区歌舞伎町1-8-3良川ビル2階
TEL:03-6205-5732

分譲型賃貸マンション

都営大江戸線 大門（東京）駅まで 徒歩3分

山手線 浜松町駅まで 徒歩5分

管理室、メールボックス、システムキッチン、ガスコンロ設置済、2口コンロ、ガスレンジ付、ガスキッチン、バス・トイレ別、脱衣所、浴室乾燥、温水洗浄便座、洗面所にドア、洗面化粧台、バス有、トイレ有、シャワー、エアコン、BS、CS、ネット使用料不要、電話2回線、ネット専用回線、光ファイバー、TVインターホン、マルチメディアコンセント、インターホン、インターネット専用線配線済み、2F以上、防犯カメラ、オートロック、カードキー、モニタ付オートロック、給湯、エレベーター、24時間ゴミ出し可、風除室、敷地内ゴミ置き場、宅配BOX、24時間換気システム、冷房、暖房、外壁タイル張り、分譲タイプ、フローリング、室内洗濯機置場、クローゼット、シューズボックス、玄関収納、収納有、人感照明センサー、駅まで平坦、駅前



ステージグランデ芝大門

賃料	1302号室 134,000円		
構造	鉄筋コンクリート造 地上階数 15階		
交通	都営大江戸線 大門（東京）駅まで 徒歩3分		
所在地	東京都港区芝大門2丁目6-5		
完成	2014年7月	専有面積	25.86㎡
現況	空室	入居時期	相談
敷金	1ヶ月	共益費	5,000円
礼金	1ヶ月	契約終了時敷金償却	1ヶ月
契約期間	普通 2年間	解約予告	1ヶ月前
更新料	新賃料1ヶ月	火災保険	20,000円(2年)
保証会社	必須	保証人	不要
契約条件	<p>[一時金] アクト安心ライフ24:16500円 鍵交換代:19800円 [月次費用] システム利用料:275円 初回保証料:月額費用の40%、1年毎に更新保証料10,000円。(GTN使用時50%~100%) ペット(不可)、外国人入居(相談)、楽器使用(不可)、事務所(不可) ※大手法人等、保証会社未加入の場合は敷金2ヶ月、礼金2ヶ月となります。</p>		

インターネット使い放題!
 ★光ケーブル★
 (プロバイダ・契約料・通信料不要)
 ※端末は各自のご負担となります。 無料Wi-Fi設置
 ※P2P規制がかかります。

※この図面は販売図面をもとに作成しております。図面と異なる場合は現況を優先となります。

★入居前に各種施工ができます! 防虫施工 22,000円 光触媒コーティング33,000円

新宿本店

新宿区新宿3-21-4新宿ニートワビル1階
 TEL: 03-6279-2032



みずばや
 水商売のお部屋



あずま通り店

新宿区歌舞伎町1-8-3良川ビル2階
 TEL: 03-6205-5732

第12宮庭マンション 202

物件種別	間取り	賃料	管理費等
マンション	1R	136,500円	20,000円

東京メトロ副都心線「北参道」駅まで徒歩3分!「原宿」駅まで徒歩10分!分譲賃貸マンション

東京メトロ副都心線「北参道」駅まで徒歩3分!「原宿」駅まで徒歩10分!分譲賃貸マンション

外観

その他

間取り図


敷金/保証金	0円	礼金/権利金	136,500円
敷引/償却金	0円	更新料	1.5ヶ月(新賃料)
更新事務手数料			
その他費用			
物件所在地	東京都渋谷区千駄ヶ谷3丁目2-8		
交通	山手線 原宿駅 徒歩10分 東京メトロ副都心線 北参道駅 徒歩3分 中央・総武線各停 千駄ヶ谷駅 徒歩10分		
間取り詳細			
構造	鉄筋コンクリート 2階 / 9階建		
面積	38.88㎡	向き	東
築年月	1970年10月	契約期間	普通借家契約 2年
退去日		入居時期	即入居
駐車場			
設備	ガス給湯, バス・トイレ別, シャワー, 2口コンロ, ガスキッチン, 温水洗浄便座, エアコン, 室内洗濯機置場, 押入, BS, シューズボックス, モニタ付オートロック, 洗面化粧台, クローゼット, フローリング, トイレ有, ガスコンロ, ユニットバス, バス有, 追い焚き風呂, システムキッチン, TVインターホン, デザイナーズ, エレベーター, 外壁タイル張り		
入居諸条件	二人入居可		
損害保険	要 25,000円(2年)		
保証会社	可 保証会社必須/～50%		
備考	■入居中サポート/21450円 ■抗菌代/17600円 ■事務手数料/11000円 ■保証会社必須/～50% ■保険/25000円 ■鍵費用/25300円 ■契約期間(2年普借)※違約金有☆AZPの賃料+1万円でスーパーゼロプラン適用★0		

※図面と異なる場合は現況を優先となります。

新宿本店

新宿区新宿3-21-4新宿ニートーワビル1階
TEL: 03-6279-2032



みずべや
水商売のお部屋



あずま通り店

新宿区歌舞伎町1-8-3良川ビル2階
TEL: 03-6205-5732

分譲型賃貸マンション

中央・総武線各停 千駄ヶ谷駅まで 徒歩7分

東京メトロ副都心線 北参道駅まで 徒歩7分

管理室、メールボックス、システムキッチン、対面式キッチン、ガスコンロ設置済、2口コンロ、ガスレンジ付、カウンターキッチン、ガスキッチン、バス・トイレ別、脱衣所、追い焚き風呂、浴室乾燥、温水洗浄便座、洗面所独立、洗面所にドア、洗面化粧台、バス有、トイレ有、シャワー、エアコン、BS、CS、ネット使用料不要、ネット専用回線、光ファイバー、TVインターホン、マルチメディアコンセント、インターホン、電話回線、インターネット専用線配線済み、2F以上、防犯カメラ、オートロック、ディンプルキー、モニター付オートロック、給湯、エレベーター、24時間ゴミ出し可、風除室、敷地内ゴミ置き場、宅配BOX、24時間換気システム、冷房、暖房、外壁タイル張り、分譲タイプ、フローリング、全居室フローリング、室内洗濯機置場、クローゼット、シューズウォークインクローゼット、玄関収納、収納有、人感照明センサー、閑静な住宅街



インターネット使い放題!
★光ケーブル★
(フレッツ光) 契約料・通信料不要
※端末は各自のご負担となります。 無料Wi-Fi設置
※P2P規制がかかります。

※この図面は販売図面をもとに作成しております。図面と異なる場合は現況を優先となります。

グランドコンシェルジュ千駄ヶ谷

賃料	310号室 159,000円		
構造	鉄筋コンクリート造 地上階数 5階		
交通	中央・総武線各停 千駄ヶ谷駅まで 徒歩7分		
所在地	東京都渋谷区千駄ヶ谷5丁目4-2		
完成	2017年10月	専有面積	33.93㎡
現況	空室	入居時期	相談
敷金	1ヶ月	共益費	10,000円
礼金	1ヶ月	契約終了時敷金償却	1ヶ月
契約期間	普通 2年間	解約予告	1ヶ月前
更新料	新賃料1ヶ月	火災保険	22,000円(2年)
保証会社	必須	保証人	不要
契約条件	[一時金] アクト安心ライフ24:16500円 鍵交換代:30800円 [月次費用] システム利用料:275円 初回保証料:月額費用の40%、1年毎に更新保証料10,000円。(GTN使用時50%~100%) ペット(不可)、外国人入居(相談)、楽器使用(不可)、事務所(不可)、二人入居(相談) ※大手法人等、保証会社未加入の場合は敷金2ヶ月、礼金2ヶ月となります。		

★入居前に各種施工ができます! 防虫施工 22,000円 光触媒コーティング33,000円

新宿本店

新宿区新宿3-21-4新宿ニュータウンビル1階
TEL: 03-6279-2032



みずべば
水商売のお部屋



あずま通り店

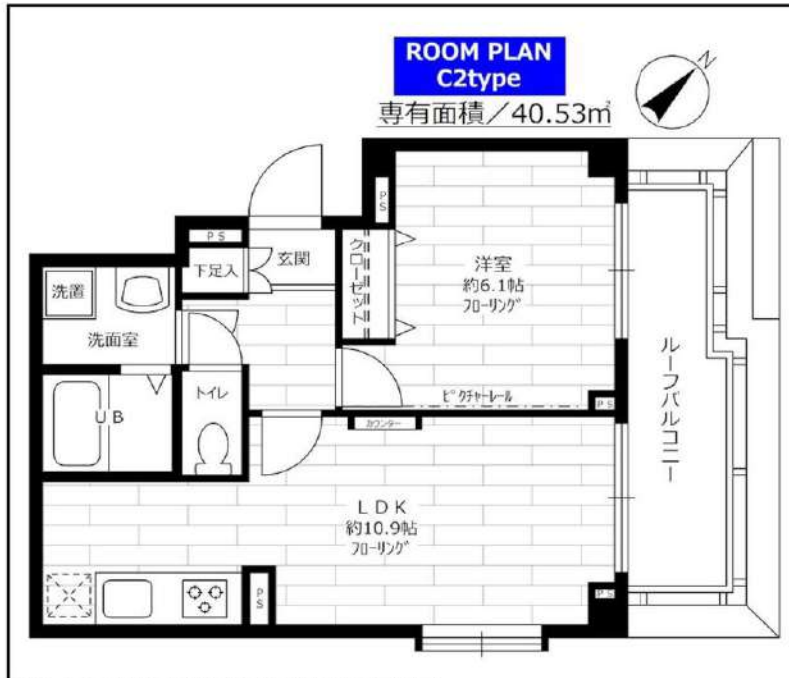
新宿区歌舞伎町1-8-3良川ビル2階
TEL: 03-6205-5732

分譲型賃貸マンション

東京メトロ千代田線 代々木公園駅まで 徒歩3分

小田急線 代々木八幡駅まで 徒歩3分

管理室、メールボックス、システムキッチン、ガスコンロ設置済、3口以上コンロ、ガスレンジ付、グリル、ガスキッチン、バス・トイレ別、脱衣所、追い焚き風呂、浴室乾燥、温水洗浄便座、洗面所独立、洗面所にドア、洗面化粧台、シャワー付洗面台、バス有、トイレ有、シャワー、エアコン、BS、CS、CATV、ネット使用料不要、電話2回線、ネット専用回線、光ファイバー、TVインターホン、インターホン、インターネット専用線配線済み、最上階、上階無し、2F以上、防犯カメラ、オートロック、モニタ付オートロック、給湯、エレベーター、敷地内ゴミ置き場、宅配BOX、冷房、暖房、外壁タイル張り、分譲タイプ、フローリング、室内洗濯機置場、クローゼット、シューズボックス、玄関収納、収納有、人感照明センサー、角住戸、2面採光、駅まで平坦、駅前



インターネット使い放題!

★光ケーブル★

(7°0A°4°-契約料・通信料不要)

※端末は各自のご負担となります。

※P2P規制がかかります。

※この図面は販売図面をもとに作成しております。図面と異なる場合は現況を優先となります。

ステージファースト代々木公園

賃料	901号室 203,000円		
構造	鉄筋コンクリート造 地上階数 9階		
交通	東京メトロ千代田線 代々木公園駅まで 徒歩3分		
所在地	東京都渋谷区富ヶ谷 1丁目46-3		
完成	2002年5月	専有面積	40.53㎡
現況	空室	入居時期	2024年03月22日
敷金	1ヶ月	共益費	0円
礼金	1ヶ月	契約終了時敷金償却	1ヶ月
契約期間	普通 2年間	解約予告	1ヶ月前
更新料	新賃料1ヶ月	火災保険	22,000円(2年)
保証会社	必須	保証人	不要
契約条件	<p>[一時金] 鍵交換代:19800円 アクト安心ライフ 24:16500円 [月次費用] システム利用料:275円 初回保証料:月額費用の40%、1年毎に更新保証料10,000円。(GTN使用時50%~100%) ペット(不可)、外国人入居(相談)、楽器使用(不可)、事務所(不可)、二人入居(相談) ※大手法人等、保証会社未加入の場合は敷金2ヶ月、礼金2ヶ月となります。</p>		

★入居前に各種施工ができます! 防虫施工 22,000円 光触媒コーティング33,000円

新宿本店

新宿区新宿3-21-4新宿ニュータウンビル1階
TEL: 03-6279-2032



みずべや
水商売のお部屋



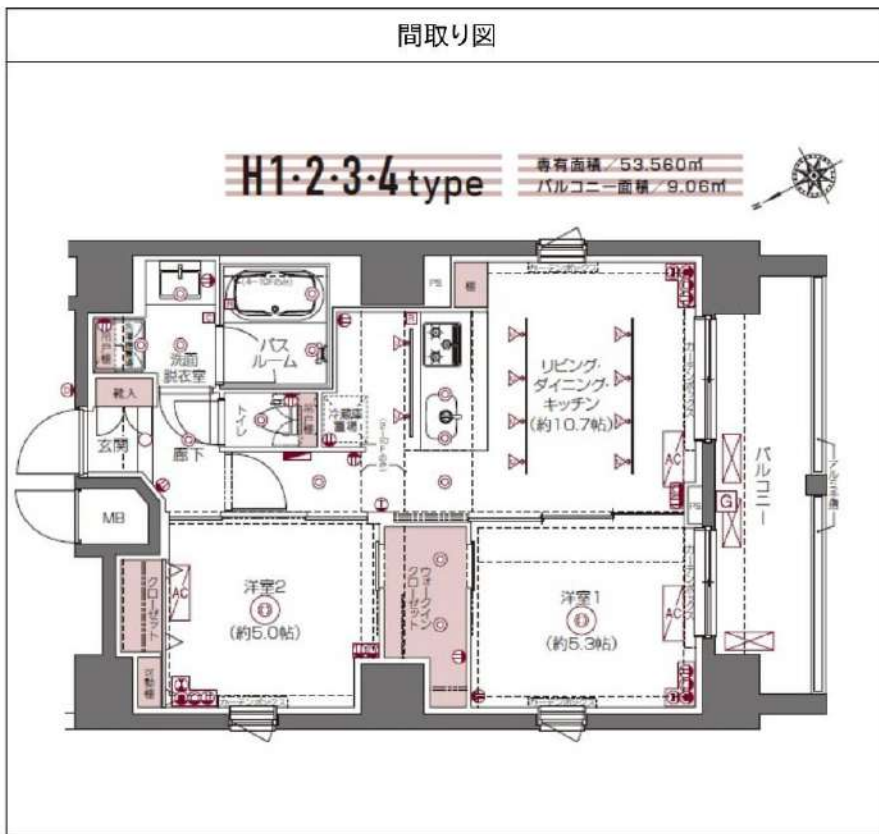
あずま通り店

新宿区歌舞伎町1-8-3良川ビル2階
TEL: 03-6205-5732

ZOOM白金高輪 701

物件種別	間取り	賃料	管理費等
マンション	2LDK	240,000円	20,000円

敷金/保証金	240,000円	礼金/権利金	240,000円
敷引/償却金	0円	更新料	1ヶ月(新賃料)
更新事務手数料			
その他費用	<small>[-一時金] 鍵交換費用(税込): 33,000円 [月次費用] 家財保険+付帯サービス(税込): 1,835円 (備考) ■契約時: 当月分+翌月分の賃料・管理費をお支払い頂きます ■解約時: ルームクリーニング費用及び借主負担分の原状回復費用をお支払い頂きます</small>		
物件所在地	東京都港区三田5丁目6-2		
交通	都営三田線 白金高輪駅 徒歩8分 都営三田線 三田駅 徒歩10分 東京メトロ南北線 麻布十番駅 徒歩12分		
間取り詳細	7階: LDK 10.70畳, 洋室 5.30畳, 洋室 5.00畳		
構造	鉄筋コンクリート 7階 / 11階建		
面積	53.56㎡	向き	南西
築年月	2016年8月9日	契約期間	普通借家契約 2年
退去日	2024年3月20日	入居時期	2024年4月中旬
駐車場	要問合せ 駐輪場 バイク置き場		
設備	3口ガス(グリル付) 浴室換気乾燥機 追焚 ウォークインクローゼット 温水洗浄便座 角部屋 3面採光		
入居諸条件	ペット不可, 二人入居可		
損害保険			
保証会社	必須 トーシンライフ、オリコフォレントインシュア、全保連/保証料: 初回=賃料等×50%、月額=賃料等×1%		
備考	■民泊利用不可 ■自転車: 月額500円 バイク: 月額2,000円 ※要空き確認・2年分一括払い ■部屋タイプ: H2 ■外国籍相談可(申込条件: 在留カード必須、日本語読み書き出来る方、連帯保証人必須: 日本人又は永住者) ■大手法人保証会社未加入時: 敷金・礼金を各1ヶ月追加 ◆内見予約は『スマート内覧』◆		



※図面と異なる場合は現況を優先となります。

新宿本店 新宿区新宿3-21-4新宿ニュータワービル1階
TEL: 03-6279-2032



みずべや
水商売のお部屋



あずま通り店 新宿区歌舞伎町1-8-3良川ビル2階
TEL: 03-6205-5732