

デザイナーズマンション

# NORTH HILL SHINJUKU WEST (ノースヒル シンジュク ウェスト)

JR 中央・総武線『大久保』駅 徒歩 7 分  
山手線『新宿』駅 徒歩 20 分

## 人気の鉄筋コンクリートマンションタイプ!!



敷金・礼金 0

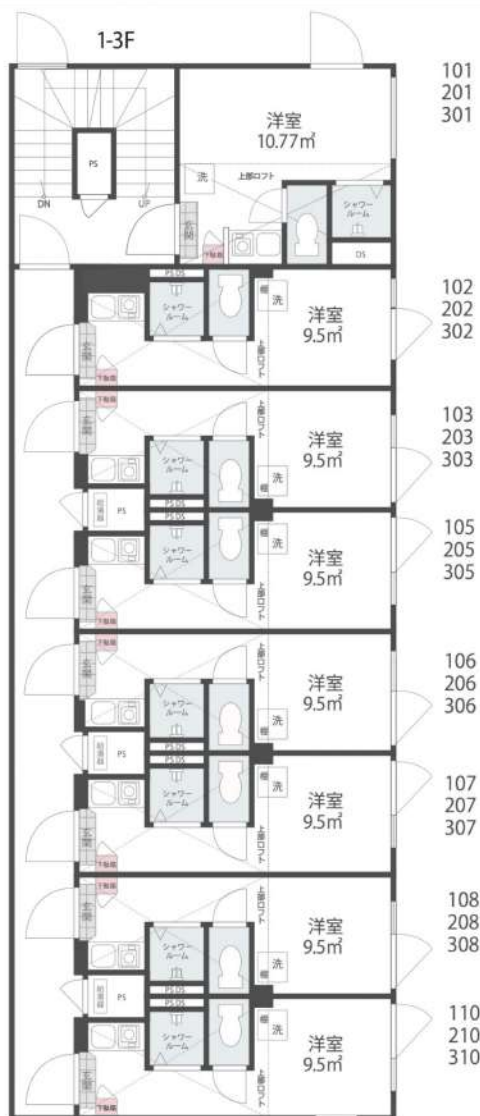
更新料 0

### 賃料表 Rent Roll

管理費：5,000円 共聴設備費：1,000円 町会費：100円

位置	賃料	合計面積 (ロフト面積)
207	77,000円	14.15㎡ (ロフト面積 4.65㎡)

現況：4/21退去予定



101  
201  
301

102  
202  
302

103  
203  
303

105  
205  
305

106  
206  
306

107  
207  
307

108  
208  
308

110  
210  
310



## 光インターネット無料!! 宅配ボックス設置!! オートロック付き!!

### 賃貸条件

- 敷金 /0 ヶ月 ■礼金 /0 ヶ月 ■管理費 (月額) /5,000 円
- 共聴設備費 (月額) /1,000 円 ■町会費 (月額) /100 円
- 鍵交交代 (入居時) /15,000 円 (税別)
- ルームクリーニング代 (入居時) /35,000 円 (税別)
- 火災保険 /15,000 円 /2 年
- 24 時間サポート /10,000 円 (税別) /2 年
- 保証会社 / 必須 (ジェイリース 保証人有: 家賃総額の 30% 無: 家賃総額の 50%)
- 契約期間 /2 年
- 更新料 / なし (※備考参照)
- 備考 / ※1 年未満の解約 (退去) は賃料の 2 ヶ月分の違約金あり  
※2 年未満の解約 (退去) は賃料の 1 ヶ月分の違約金あり  
※保証会社 (総額 10%/1 年) 火災保険 (15,000 円 /2 年)  
24 時間サポート (10,000 円 (税別) /2 年) の更新料あり  
※当物件は禁煙物件となっております。  
※当物件は駐輪禁止物件となっております。

### 物件概要

- 所在 / 〒169-0074 東京都新宿区北新宿 2-5-28
- 構造 / RC 造 2 階建半地下 1 階 ■竣工日 / 2021 年 3 月
- 道路から見て右側が WEST になります。
- 交通 / JR 中央・総武線『大久保』駅 徒歩 7 分  
JR 総武線『東中野』駅 徒歩 12 分 山手線『新宿』駅 徒歩 20 分  
都営大江戸線『新宿西口』駅 徒歩 18 分
- 設備 / オートロック・宅配ボックス・防犯カメラ・  
録画機能付インターフォン・無料光インターネット・ロフト・  
BT 別 (シャワールーム)・照明器具付 (LED ダウンライト)・  
温水洗浄機能付便座・エアコン・室内洗濯機置場・IH コンロ・  
プロパンガス・室内物干し・シューズボックス・  
ピクチャーレール・全身姿見・複層ガラス・ホワイトフローリング

\*現況と図面に相違のある場合は現況を優先致します。

## 新宿本店

新宿区新宿3-21-4新宿ニューワークビル1階  
TEL: 03-6279-2032



## みずばや

水商売のお部屋



## あずま通り店

新宿区歌舞伎町1-8-3良川ビル2階  
TEL: 03-6205-5732

# ルール新宿西落合参番館 103

物件種別	間取り	賃料	管理費等
マンション	1K	82,000円	0円

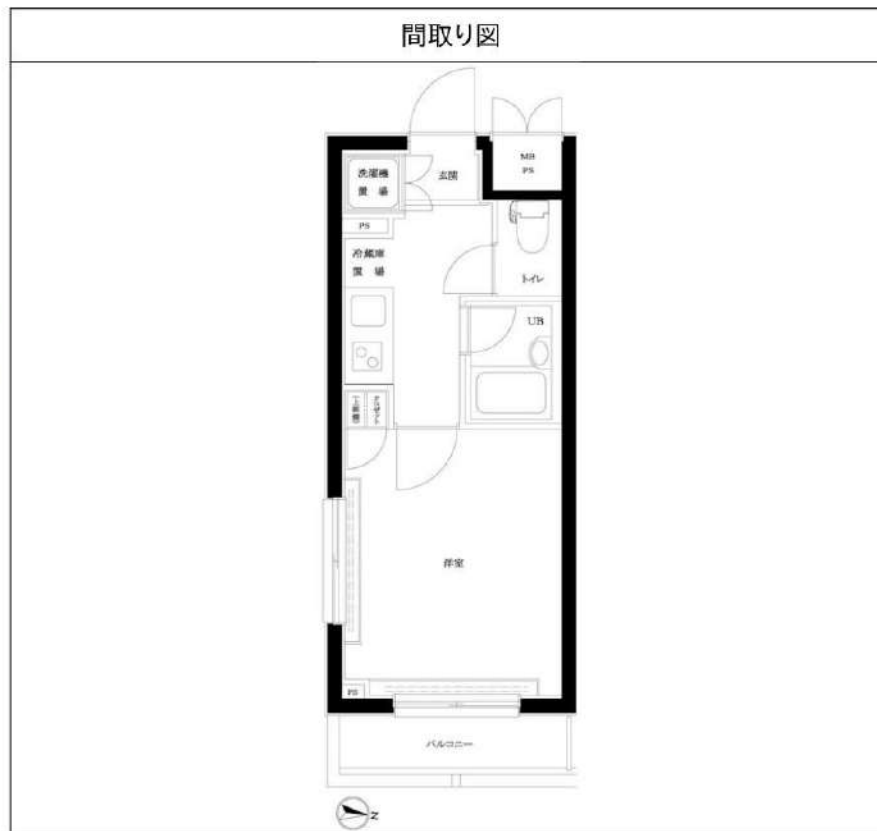
2面採光,オートロック,ダブルディンプルキー,ダブルロック,ディンプルキー,モニタ付オートロック,角住戸,東南角住戸,南面リビング,外壁タイル張り,分譲タイプ,防犯カメラ

**外観**



**その他**





※図面と異なる場合は現況を優先となります。

敷金/保証金	0円	礼金/権利金	82,000円
敷引/償却金	0円	更新料	1ヶ月(新賃料)
更新事務手数料			
その他費用	[一時金]TFDclub: 17,000円, 鍵交換費用: 16,500円, ルームクリーニング費用(退去時): 55,000円 [備考] 外国籍の方は室内クリーニング費用¥55000, 契約退去同行サービス¥18700		
物件所在地	東京都新宿区西落合1丁目20-18		
交通	都営大江戸線 落合南長崎駅 徒歩5分 西武新宿線 中井駅 徒歩11分		
間取り詳細	1階: 洋室 6.00畳, K 2.00畳		
構造	鉄筋コンクリート 1階 / 5階建		
面積	19.84㎡	向き	東
築年月	2004年5月上旬	契約期間	普通借家契約 2年
退去日	2024年4月3日	入居時期	2024年4月中旬
駐車場	駐輪場		
設備	24時間換気システム, 2口コンロ, BS, CS, TVインターホン, エアコン, ガスコンロ設置済, ガス給湯, クローゼット, システムキッチン, シャワー, ダウンライト, トイレ有, バス・トイレ別, バス有, フローリング, ユニットバス, 温水洗浄便座, 室内洗濯機置場, 照明付き, 人感照明センサー, 全室照明付き, 浴室乾燥, 浴室暖房, 24時間ゴミ出し可, エレベーター, 宅配BOX, 敷地内ゴミ置き場		
入居諸条件	外国人可		
損害保険	要 全管協少額短期保険株式会社 18,000円 (2年)		
保証会社	必須 初回保証料30%(家賃+管理費) ※学生初回保証料9,000円 ※外国籍の方は50%+¥2000		
備考	外国籍の方は室内クリーニング費用(契約時)¥55000, 契約退去同行サービス¥18700, タイル貼分譲賃貸, 浴室換気乾燥機, TVモニター付インターホン, バス・トイレ別, 2口ガスシステムキッチン, 宅配BOX		

**新宿本店** 新宿区新宿3-21-4新宿ニュータワービル1階  
TEL: 03-6279-2032



**みずべや**  
水商売のお部屋



**あずま通り店** 新宿区歌舞伎町1-8-3良川ビル2階  
TEL: 03-6205-5732

## 物件概要

- 所在地 / 東京都新宿区市谷山伏町 2-5
- 構造・規模 / 鉄筋コンクリート造 13階建て、地下2階
- 築年月 / 2015年10月
- 総戸数 118戸

## 賃貸条件

- 礼金 / なし
- 敷金 / 1ヶ月
- 契約期間 / 2年 (更新可)
- 更新料 / 新賃料の1ヶ月分 ■保険加入要
- 保証会社らくらくパートナー アプラス  
初回引落時: 33,000円 継続保証料: 総家賃等の2%/月
- 鍵交換代 / 27,500円
- 保険 / 別途加入必須

## 備考

- 機械式駐車場 (空き要確認) / 月額 44,000円
- バイク置場有 (空き要確認) / 月額 5,500円
- 駐輪場有 / 登録料: 6,600円 / 2年※途中返金なし。
- 退室時にハウスクリーニング代をご負担頂きます。
- 禁止事項/ペット飼育・石油器具・楽器持込み・airbnb等の民泊。
- 電話回線工事の加入は借主負担。
- 解約2ヶ月前通知。
- 短期解約違約金有。※契約開始日より6ヶ月未満で賃料の1ヶ月分。  
6ヶ月を超え1年未満で賃料0.5ヶ月分。
- 電気、ガス会社は貸主による指定がある際は、指定業者をお使い頂きます。
- 「シャーマゾンライフSUPPORT24」への加入任意【880円/月】
- 本物件導入インターネットのみ利用可能。
- シャーマゾンライフCLUBにご加入して頂きます。(入会金・年会費なし)



405号室 1K 26.29㎡

賃料 106,000円

共益費 10,000円

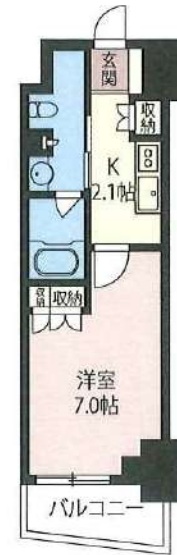
退去予定日: 3/19予定  
入居予定日: 相談  
方向: 南

1103号室 1K 26.29㎡

賃料 127,000円

共益費 10,000円

退去予定日: 3/12予定  
入居予定日: 相談  
方向: 南



107号室 1K 25.06㎡

賃料 95,000円 (申)

共益費 10,000円

退去予定日: 3/31予定  
入居予定日: 相談  
方向: 南

## 設備



## アクセス

新大塚駅 徒歩 3分  
曙橋駅 徒歩 12分  
牛込神楽坂駅 徒歩 9分  
神楽坂駅 徒歩 13分

・本紙は参考資料であり、宅地建物取引法上の重要事項説明書ではありません。  
・図面や設備等、本紙と現状が異なる場合は、現状を優先させていただきます。  
・仲介手数料は原則貸主0.5ヶ月、借主0.5ヶ月ですが、こちらの物件は借主1ヶ月(税別)となります。

新宿本店

新宿区新宿3-21-4新宿ニューターワビル1階  
TEL: 03-6279-2032



みざや  
水商売のお部屋



あずま通り店

新宿区歌舞伎町1-8-3良川ビル2階  
TEL: 03-6205-5732

# ZOOM西新宿 801

物件種別	間取り	賃料	管理費等
マンション	1K	118,000円	10,000円

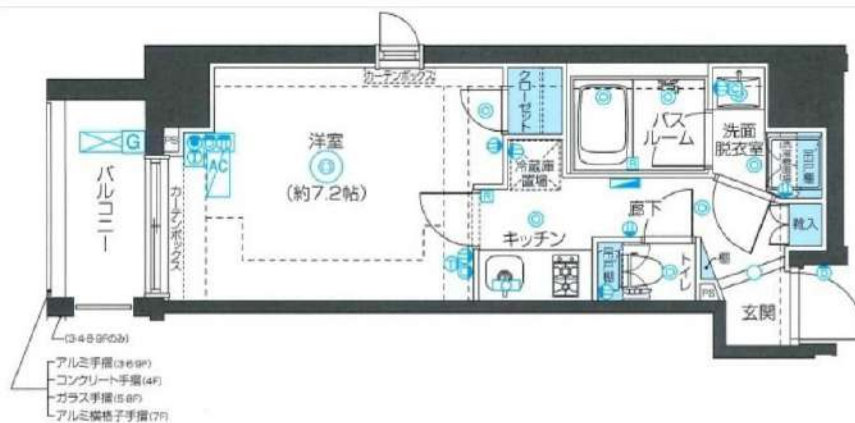
敷金/保証金	118,000円	礼金/権利金	118,000円
敷引/償却金		更新料	1ヶ月(新賃料)
更新事務手数料			
その他費用	<small>[-一時金] 鍵交換費用(税込): 33,000円                  [月次費用] 家財保険+付帯サービス(税込): 1,735円                  (備考) ■契約時: 当月分+翌月分の賃料・管理費をお支払い頂きます ■ペット飼育時: 敷金1ヶ月追加(別途飼育相則参照・要申請書) ■解約時: ルームクリーニング費用及び借主負担分の原状回復費用をお支払い頂きます</small>		
物件所在地	東京都新宿区北新宿1丁目20-9		
交通	東京メトロ丸ノ内線 西新宿駅 徒歩6分 中央・総武線各停 大久保駅 徒歩8分		
間取り詳細	8階: 洋室 7.20畳		
構造	鉄筋コンクリート 8階 / 13階建		
面積	25.50㎡	向き	南
築年月	2015年3月6日	契約期間	普通借家契約 2年
退去日		入居時期	即入居
駐車場	駐輪場 バイク置き場		
設備	2口ガス 独立洗面台 浴室換気乾燥機 フローリング 室内洗濯機置場 温水洗浄便座 角部屋 二面採光		
入居諸条件	ペット不可		
損害保険			
保証会社	必須 トーシンライフ、オリコフォレントインシュア、全保連/保証料: 初回=賃料等×50%、月額=賃料等×1%		
備考	■民泊利用不可 ■自転車: 月額500円 バイク: 月額2,000円(契約時2年間一括払い※台数要確認) ■部屋タイプ: A2 ■外国籍相談可 (申込条件: 在留カード必須、日本語読み書き出来る方、連帯保証人必須: 日本人又は永住者) ■大手法人保証会社未加入時: 敷金・礼金を各1ヶ月追加 ◆内見予約は『スマート内覧』◆		

## 外観



## その他

## 間取り図



ZOOM西新宿/平面詳細図/A1・A2タイプ



※図面と異なる場合は現況を優先となります。

**新宿本店** 新宿区新宿3-21-4新宿ニュータウンビル1階  
TEL: 03-6279-2032

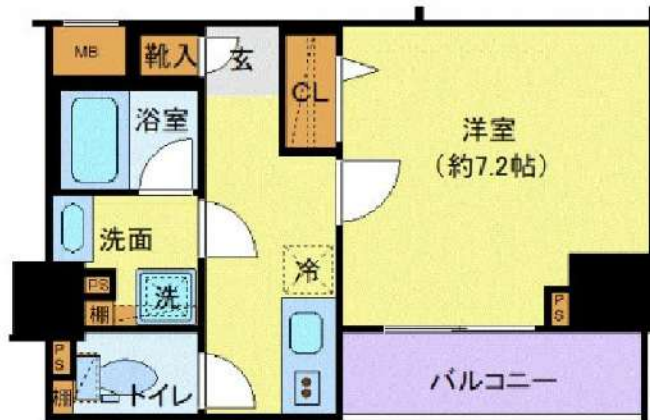


**みずべや**  
水商売のお部屋



**あずま通り店** 新宿区歌舞伎町1-8-3良川ビル2階  
TEL: 03-6205-5732

## 間取り図



## 基本情報

住所	東京都中野区南台2丁目 41-13	号室	202
交通	1 丸ノ内方南支線中野新橋駅 徒歩10分	間取り	1K
	2 都営大江戸線西新宿五丁目駅 徒歩15分	広さ	壁芯25.63㎡
	3 京王線幡ヶ谷駅 徒歩15分	方角	北
築年月	2021年4月	構造	RC・10階建
		現況	即時

## 賃料等

敷金	0ヶ月	礼金	1ヶ月
賃料	120,000円		
共益費	11,000円		

●SBI日本少額短期保険/20,000円 契約期間2年 ●再契約料/新賃料の1ヵ月

■鍵交換代33,000円 ■退去時クリーンコート代55,000円 ■事務手数料22,000円 ■退去時精算手数料5,500円 (最終請求時) ■指定賃貸保証加入 (総賃料100%) ■賃料等引き落とし料330円/月 ■家具家電撤去費用38,500円 (家具家電無し契約を希望の場合) ■短期解約違約金: 賃料1ヶ月分 (1年未満) ■モバイルwifi (50GB) 付 ■民泊・簡易宿泊による利用及びそれに伴う広告等は一切禁止 ■法人で保証会社加入無しの場合、敷金1ヵ月 ■海外審査相談可 ■全物件先行契約になります。 ■事務所・SOHO利用禁止 ■外国籍の方: GTN加入要 (海外審査OK) 初回保証料: 賃料総額100% 月次手数料2,330円 (税込) ■プレミアムシリーズ

## 設備

エレベーター / 宅配ボックス / フローリング / 家具・家電付 / エアコン / ネット使用料不要 / TVインターホン / 分譲賃貸 / システムキッチン / 給湯 / バストイレ別 / 脱衣所 / 浴室乾燥機 / 温水洗浄便座 / 洗面所独立 / 暖房便座 / クロゼット / オートロック / 敷金不要 / 外国人可

## 建物内観



## 外観画像



## SET UP賃貸 (家具・家電付き) 対応

[ 家具・家電付き基本内容 ] 条件をご確認下さい。

- TV ●冷蔵庫 ●レンジ
- ベッド ●デスク ●チェア
- カーテン ●その他備品

※物件により異なる場合がございます。詳しくはお問合せ下さい。



新宿本店

新宿区新宿3-21-4新宿ニューターワビル1階  
TEL: 03-6279-2032



みずべや  
水商売のお部屋



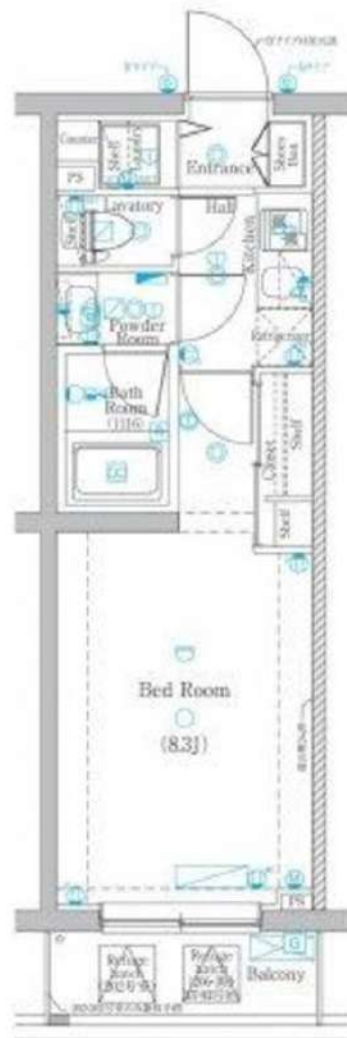
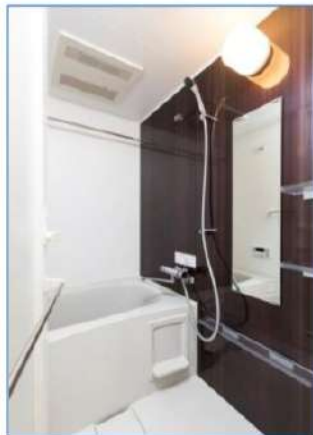
あずま通り店

新宿区歌舞伎町1-8-3良川ビル2階  
TEL: 03-6205-5732

FOR RENT

## DIPS高田馬場駅前 211号室

山手線高田馬場駅 徒歩2分

東西線高田馬場駅 徒歩5分  
西武新宿線高田馬場駅 徒歩3分Wi-Fi  
インターネット無料スマート家電  
コントローラー設置外出先から  
エアコンを  
つけられます！TVエーター付  
オートロック浴室  
乾燥機ペット飼育可能  
犬・猫可(小型2匹まで)※保証金  
1ヶ月追加宅配  
ボックス付

※図面と現況が異なる場合は、現況を優先致します。

## 分譲賃貸マンション

賃料	124,000円	管理費	10,000円
間取	1K	専有面積	壁芯25.44㎡
保証金	1ヵ月	礼金	1ヵ月
敷金	0ヵ月	更新料	1ヵ月

住居表示	東京都新宿区高田馬場4丁目2-22		
建築構造	鉄筋コンクリート地上4階	所在階	2階
入居日	相談	建物竣工	2019年4月
現況	居住中	退去予定日	2024年4月22日
ペット飼育	可能	くらしーど24	2年16,500円
火災保険料	少額短期保険 2年18,000円～	鍵交換代	22,000円
設備			
備考	<ul style="list-style-type: none"> <li>■インターネット「シーファイブ、Wi-Fi」(無料)</li> <li>■保証金は貸主受領時に全額償却されます。預かり金ではありません。退去時原状回復で借主が負担すべき費用の内、保証金の額までは貸主負担に変更することとし、借主への請求から差し引かれます。</li> <li>■保証会社必須 ■解約2ヶ月前予告 ■短期解約違約金有</li> <li>■ペット飼育の場合保証金1ヶ月追加</li> <li>■入居審査後、インターネット・電気・ガス・水道のご利用に関し、業者よりお電話させていただきます。</li> <li>■駐輪場・駐車場等の確認は共用部管理会社へお問い合わせください。</li> <li>■居住中・完成前の物件は全て先行契約になります。</li> <li>■共用部管理会社：(株)日本コソコソ 03-5366-1222</li> </ul>		
保証会社	【初回】賃料+管理費合計の50%	:	67,000円
第1候補	【月次】賃料+管理費合計の1.5%	:	2,010円

新宿本店

新宿区新宿3-21-4新宿ニューワールドビル1階  
TEL: 03-6279-2032みずべや  
水商売のお部屋

あずま通り店

新宿区歌舞伎町1-8-3良川ビル2階  
TEL: 03-6205-5732

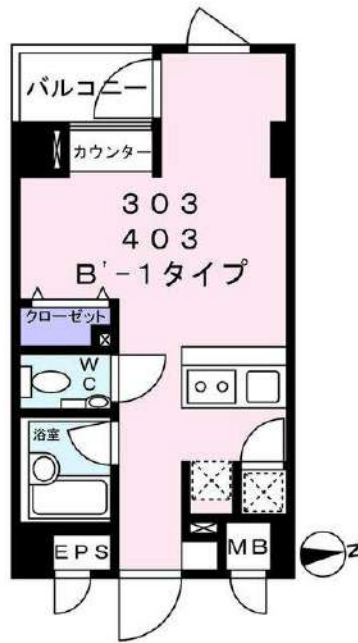
# Navi新宿 603号室

- ・フリーレント1ヵ月、礼金ゼロ
- ・外国籍、水商売の方ご相談
- ・インターネット無料

間取り **ワンルーム**

専有面積 **24.97㎡**

築年月 **2004年02月**



最寄駅	新大久保駅
間取タイプ	ワンルーム
賃貸条件	賃料 <b>124,000円</b>
	礼金なし 敷金1ヶ月 保証金なし

物件所在地	東京都新宿区百人町1丁目3-14		
交通	JR山手線 新大久保 徒歩2分		
	JR中央・総武線 大久保 徒歩7分		
建物	建物名	Navi新宿(ナビシンジユク) 603	
	構造・規模	RC 9階建/6階部分	
	使用部分積	24.97㎡	
	間取内訳		
築年月	2004年02月	契約期間	2年
管理費等	なし 共益費なし 雑費なし		
賃貸保証	初回60%、継続保証料1万円/年、口座振替手数料330円/月		
現況	空室	入居可能時期	即日
設備	B・T別、シャワー、追焚機能、浴室乾燥機、トイレ、温水洗浄便座、洗面台、2口コンロ、シューズボックス、照明器具、室内洗濯機置場、洗濯機置場、給湯、都市ガス、フローリング、冷房、暖房、エアコン、都市ガス暖房、CATV、インターネット使用料無料、オートロック、モニタ付インターホン、ディンプル...		
保険等	要 2年21,500円		
備考	<ul style="list-style-type: none"> <li>・ライフラインサービスのお電話があります。</li> <li>・契約は日曜を除く営業時間内に設定願います。</li> <li>・契約開始は申込から2週間以内でお願いします。</li> <li>・成約の場合、当社規定の仲介手数料を申し受けます。</li> </ul>		
	海外審査不可		

## 貸マンション

### ■その他費用

- ※契約時 安心サポート24: 16,500円(税込)、宅配ロッカーカード費用3,300円(税込)
- ※退去時 ルームクリーニング: 40,000円(税別)、エアコン清掃15,000円/台(税別)
- ※更新時: 更新料1ヶ月分+更新事務手数料0.5ヶ月(税別)
- 解約予告2ヶ月前・短期解約違約金1年未満1ヶ月分あり

この図面は物件情報の一部を抜粋して掲載しております。(現況優先)  
 入居日・引渡日変更や付帯条件、別途料金等が発生する場合がありますのでご確認ください。

新宿本店 新宿区新宿3-21-4新宿ニュータワービル1階  
 TEL: 03-6279-2032



みずべや  
 水商売のお部屋



あずま通り店 新宿区歌舞伎町1-8-3良川ビル2階  
 TEL: 03-6205-5732

# ハーモニーレジデンス新宿早稲田ザ・ガーデン 602

物件種別	間取り	賃料	管理費等
マンション	1DK	125,000円	15,000円

【Wi-Fiインターネット無料※ファイバーゲート】ペット可 築浅高級デザイナーズマンション 洗面所完全独立タイプ 充実の水回り

【Wi-Fiインターネット無料※ファイバーゲート】ペット可 築浅高級デザイナーズマンション 洗面所完全独立タイプ 充実の水回り

## 外観

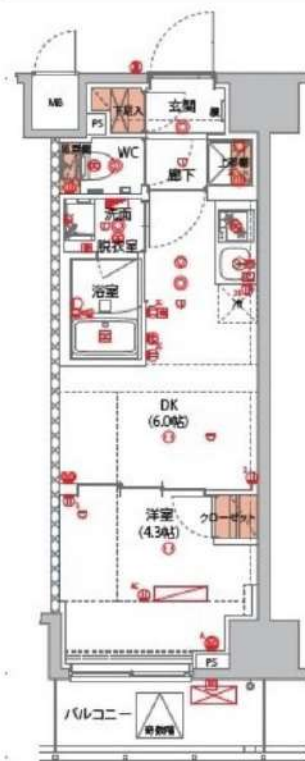


## その他



※図面と異なる場合は現況を優先となります。

## 間取り図



敷金/保証金	125,000円	礼金/権利金	125,000円
敷引/償却金	125,000円	更新料	1.5ヶ月(新賃料)
更新事務手数料			
その他費用			
物件所在地	東京都新宿区西早稲田1丁目17-7		
交通	東京メトロ東西線 早稲田駅 徒歩10分 東京メトロ有楽町線 江戸川橋駅 徒歩17分 東京メトロ副都心線 西早稲田駅 徒歩17分		
間取り詳細	DK 6.00畳		
構造	鉄筋コンクリート 6階 / 12階建		
面積	25.65㎡	向き	北西
築年月	2022年4月	契約期間	普通借家契約 2年
退去日		入居時期	2024年5月9日
駐車場	バイク置き場		
設備	浴室乾燥機、24時間換気システム、ガス給湯、バス・トイレ別、CS、シャワー、2口コンロ、ガスキッチン、温水洗浄便座、エアコン、室内洗濯機置場、押入、BS、CATV、モニタ付オートロック、システムキッチン、ネット使用料不要、クローゼット、フローリング、トイレ有、ガスコンロ、バス有、脱衣所、シューズボックス、洗面化粧台、TVインターホン、デザイナーズ、エレベーター、外壁タイル張り、毛胚BOX		
入居諸条件	ペット可、事務所不可、二人入居可		
損害保険	要 22,000円(2年)		
保証会社	可 保証会社必須~50%(最低保証料5万円)		
備考	■入居中サポート/21450円 ■抗菌代/17600円 ■事務手数料/11000円 ■保証会社必須~50%(最低保証料5万円) ■保険/22000円 ■鍵費用/22000円 ■契約期間(2年普借)※違約金有 ☆AZPの賃料+1万円ですーぱーゼロプラン適用★0 ■ペット飼育時条件有		

新宿本店 新宿区新宿3-21-4新宿ニューワークビル1階  
TEL: 03-6279-2032



みずべや  
水商売のお部屋



あずま通り店 新宿区歌舞伎町1-8-3良川ビル2階  
TEL: 03-6205-5732



# 貸マンション

## 東新宿駅

プレミアムキューブG東新宿 503

間取り  
1K

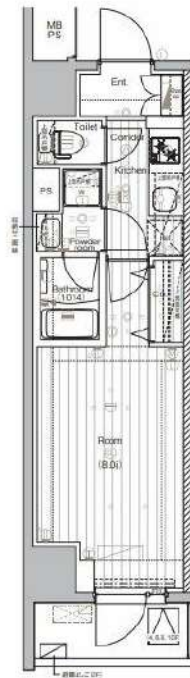
専有面積  
25.02㎡

築年月  
2018年07月



### チェックポイント！

バイク置場有、主要採光面：北向き、事務所使用不可、ペット相談、保証人不要、二人入居可、デザイナーズ、外観タイル張り、B・T別、シャワー、浴室乾燥機、トイレ、温水洗浄便座、洗面台、ガスコンロ付、2口コンロ、システムキッチン、クローゼット、シューズボックス、人感センサー付照明、室内洗濯機置場、給湯、都市ガス、エアコン、CS、BS端子、インターネット使用料無料、モニタ付オートロック、モニタ付インターホン、エレベーター、宅配BOX



物件種目	貸マンション
最寄駅	東新宿
間取タイプ	1K
賃料	125,000円
賃貸条件	礼金1ヶ月 敷金1ヶ月 保証金なし

物件所在地	東京都新宿区大久保1丁目 5-12		
交通	東京メトロ副都心線 東新宿 徒歩3分		
建物	建物名	プレミアムキューブG東新宿 503	
	構造・規模	RC 11階建/5階部分	
	使用部分積	25.02㎡	
	間取内訳		
築年月	2018年07月	契約期間	1年
管理費等	なし 共益費 15,000円/月 雑費なし		
駐車場			
現況	居住中	入居可能時期	2024年3月10日
設備	B・T別、シャワー、浴室乾燥機、トイレ、温水洗浄便座、洗面台、ガスコンロ付、2口コンロ、システムキッチン、クローゼット、シューズボックス、人感センサー付照明、室内洗濯機置場、給湯、都市ガス、エアコン、CS、BS端子、インターネット使用料無料、モニタ付オートロック、モニタ付インターホン...		
保険等	要 1年15,000円		
備考	■入居中サポート/21450円 ■抗菌代/17600円 ■事務手数料/11000円 保証金償却：解約時1ヶ月 更新料：新賃料1ヶ月 賃貸保証：加入要 保証会社必須/～50% 利用駅1：JR山手線 新大久保 徒歩7分 利用駅2：JR山手線 新宿 徒歩17分		

新宿本店

新宿区新宿3-21-4新宿ニートークビル1階  
TEL: 03-6279-2032



みずべや  
水商売のお部屋



あずま通り店

新宿区歌舞伎町1-8-3良川ビル2階  
TEL: 03-6205-5732

# ZOOM渋谷笹塚Second 207

物件種別	間取り	賃料	管理費等
マンション	1DK	130,000円	10,000円

敷金/保証金	130,000円	礼金/権利金	130,000円
敷引/償却金		更新料	1ヶ月(新賃料)
更新事務手数料			
その他費用	[月次費用]家財保険+付帯サービス(税込):1,735円 [備考] ■契約時:当月分+翌月分の賃料・管理費をお支払い頂きます ■ペット飼育時:敷金1ヶ月追加(別途飼育規則参照・要申請書) ■解約時:ルームクリーニング費用及び借主負担分の原状回復費用をお支払い頂きます		
物件所在地	東京都渋谷区笹塚3丁目43-9		
交通	京王新線 笹塚駅 徒歩10分 京王新線 幡ヶ谷駅 徒歩12分		
間取り詳細	2階:DK 6.50畳, 洋室 3.50畳		
構造	鉄筋コンクリート 2階 / 12階建		
面積	28.79㎡	向き	南
築年月	2023年8月上旬	契約期間	普通借家契約 2年
退去日		入居時期	即入居
駐車場	駐輪場 バイク置き場		
設備	2口ガス(グリル付) 独立洗面台 脱衣室 浴室乾燥機 温水洗浄便座 フローリング 室内洗濯機置場		
入居諸条件	ペット可, 二人入居可		
損害保険			
保証会社	必須 トーシンライフサポート, オリコフォレントインシュア/保証料:初回=賃料等×50%、月額=賃料等×1%		
備考	■1年未満の短期解約違約金有り(賃料及び管理費1ヶ月分) ■民泊利用不可 ■自転車:月額500円 バイク:月額2000円 ※要空き確認・2年分一括払い ■部屋タイプ:G ■大手法人保証会社未加入時:敷金・礼金を各1ヶ月追加 ■外国籍相談可(申込条件:在留カード必須、日本語読み書き出来る方、連帯保証人必須:日本人又は永住者)		

外観

その他

間取り図

28.79㎡

※図面と異なる場合は現況を優先となります。

新宿本店

新宿区新宿3-21-4新宿ニュータワービル1階  
TEL: 03-6279-2032



みずべや  
水商売のお部屋



あずま通り店

新宿区歌舞伎町1-8-3良川ビル2階  
TEL: 03-6205-5732

# ハーモニーレジデンス神楽坂ヒルズsecond 306

物件種別	間取り	賃料	管理費等
マンション	1DK	131,000円	15,000円

**【Wi-Fiインターネット無料!※ファイバーゲート】ペット可 高級賃貸マンション オートロックとモニター付きインターホンで一人暮らしも安心のセキュリティー!**

【Wi-Fiインターネット無料!※ファイバーゲート】ペット可 高級賃貸マンション オートロックとモニター付きインターホンで一人暮らしも安心のセキュリティー!



敷金/保証金	0円	礼金/権利金	131,000円
敷引/償却金	0円	更新料	1.5ヶ月 (新賃料)
更新事務手数料			
その他費用			
物件所在地	東京都新宿区山吹町12-16		
交通	東京メトロ有楽町線 江戸川橋駅 徒歩5分 東京メトロ東西線 神楽坂駅 徒歩8分 中央・総武線各停 飯田橋駅 徒歩21分		
間取り詳細	DK 5.70畳		
構造	鉄筋コンクリート 3階 / 6階建		
面積	25.80㎡	向き	西
築年月	2019年9月	契約期間	普通借家契約 2年
退去日		入居時期	2024年3月31日
駐車場	駐輪場 バイク置き場		
設備	浴室乾燥、ガス給湯、バス・トイレ別、CS、押入、2口コンロ、ガスキッチン、温水洗浄便座、エアコン、室内洗濯機置場、シャワー、BS、CATV、モニターオートロック、システムキッチン、ネット使用料不要、クローゼット、フローリング、オートバス、トイレ有、ガスコンロ、ガスコンロ設置済、バス有、シューズボックス、洗面化粧台、TVインターホン、デザイナーズ、エレベーター、外壁タイル張り、毛氈BOX		
入居諸条件	ペット可、事務所不可、二人入居可		
損害保険	要 23,000円 (2年)		
保証会社	可 保証会社必須 / ~50%		
備考	■入居中サポート/21450円 ■抗菌代/17600円 ■事務手数料 /11000円 ■保証会社必須 / ~50% ■保険 / 23000円 ■鍵費用 / 22000円 ■契約期間 (2年 普借) ※違約金有 ☆AZPの賃料 + 1万円でスーパーゼロプラン適用 ★0 ■ペット飼育時条件有		

※図面と異なる場合は現況を優先となります。

新宿本店

新宿区新宿3-21-4新宿ニュータウンワビル1階  
TEL: 03-6279-2032



みずばや  
水商売のお部屋



あずま通り店

新宿区歌舞伎町1-8-3良川ビル2階  
TEL: 03-6205-5732

# レジデンシャルステージ東新宿 ※民泊(同居型のみ)利用可

RESIDENTIAL STAGE

## 物件概要

- ◆所在地/東京都新宿区歌舞伎町2-19-12
- ◆構造/SRC 12階建 地下1階
- ◆総戸数/95戸
- ◆間取り/1R
- ◆建築年月/平成15年2月

## 契約条件

- ◆契約期間: 2年間
- ◆敷金: 1ヶ月
- ◆礼金: 1ヶ月
- ◆管理費: 月額10,000円
- ◆CATV: 月額1,100円(税込)
- ◆更新料: 新賃料の1ヶ月相当額
- ◆解約予告 2ヶ月前
- ◆保証会社利用必須
- ◆家賃 口座振替必須
- ◆住宅総合保険ご加入頂きます。  
保険料2年間(16,000円)
- ◆町内会費あり 3600円/2年
- ◆鍵交換費用(11,000円)
- ◆ペット飼育相談可(敷金プラス1ヶ月)
- ◆償却: 賃料1ヶ月分
- ◆1年以内の解約は早期解約違約金が発生します(賃料の1ヶ月相当額)
- ◆民泊: 敷金2ヶ月(1ヵ月償却) 賃料等消費税がかかります。

## 設備

- ◎エレベーター◎防犯カメラ◎オートロック
- ◎カードキー◎TVモニタフォン◎宅配BOX
- ◎ガスコンロ◎エアコン◎フローリング
- ◎CATV◎インターネット接続可◎BS
- ◎追焚機能付給湯◎バス・トイレ別
- ◎室内洗濯機置場

インターネット月額2,500円(別途消費税)にてご利用いただけます

アクセス ※4駅利用可

☆都営大江戸線『東新宿』駅徒歩3分! ☆JR山手線『新宿』駅徒歩10分! ☆西武新宿線『西武新宿』駅徒歩8分! ☆東京メトロ副都心線『東新宿』駅徒歩5分!



1107号室  
15.8万円  
1R [24.51㎡]  
3月下旬入居可予定



新宿本店 新宿区新宿3-21-4新宿ニュータウンビル1階  
TEL: 03-6279-2032



みずべや  
水商売のお部屋



あずま通り店 新宿区歌舞伎町1-8-3良川ビル2階  
TEL: 03-6205-5732

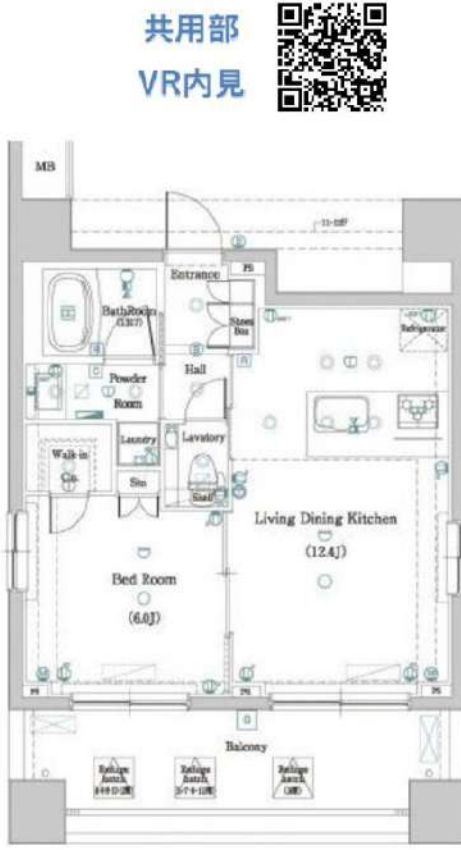
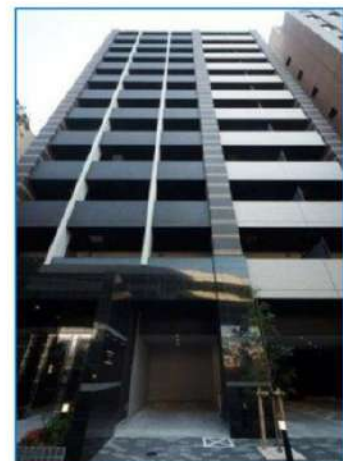
FOR RENT

# DIPS神楽坂 606号室

有楽町線江戸川橋駅 徒歩3分

東西線神楽坂駅 徒歩8分  
総武線飯田橋駅 徒歩17分

浴槽サイズ 1317(広め)  
 追炊き対応  
 角部屋  
 二面採光  
 カウンターキッチン  
 WICウォークインクローゼット  
 TVモニター付 オートロック  
 浴室乾燥機  
 宅配ボックス付  
 南向き  
 ペット飼育可能 ※敷金1ヶ月追加  
 犬・猫可(小型2匹まで)



※図面と現況が異なる場合は、現況を優先致します。

### 分譲賃貸マンション

賃料	200,000円	管理費	15,000円
間取	1LDK	専有面積	壁芯42.43㎡
保証金	1ヵ月	礼金	1ヵ月
敷金	0ヵ月	更新料	1ヵ月

住居表示	東京都新宿区水道町 4番18号		
建築構造	鉄筋コンクリート地上12階	所在階	6階
入居日	相談	建物竣工	2014年3月
現況	居住中	退去予定日	2024年5月5日
ペット飼育	可能	くらしーど24	2年16,500円
火災保険料	少額短期保険 2年18,000円~	鍵交換代	22,000円

設備

備考

- インターネット「Ucom光」(別途契約)
- 法人契約不可
- 保証金は貸主受領時に全額償却されます。預かり金ではありません。退去時原状回復で借主が負担すべき費用の内、保証金の額までは貸主負担に変更することとし、借主への請求から差し引かれます。
- 保証会社必須 ■解約2ヶ月前予告 ■短期解約違約金有
- ペット飼育の場合保証金1ヶ月追加
- 入居審査後、インターネット・電気・ガス・水道のご利用に関し、業者よりお電話させて頂きます。
- 居住中・完成前の物件は全て先行契約になります。
- 駐輪場・駐車場等の確認は共用部管理会社へお問い合わせください。
- 共用部管理会社：㈱日本コミュニティ 03-5366-1222

保証会社	【初回】賃料+管理費合計の50%	107,500円
第1候補	【月次】賃料+管理費合計の1.5%	3,225円

新宿本店 新宿区新宿3-21-4新宿ニューワールドビル1階 TEL: 03-6279-2032  
 みずべや 水商売のお部屋  
 あずま通り店 新宿区歌舞伎町1-8-3良川ビル2階 TEL: 03-6205-5732

### 間取り図



### 基本情報

住所	東京都新宿区若松町 31-5	号室	601		
交通	1	都営大江戸線若松河田駅 徒歩2分	間取り	1LDK	
	2	東西線早稲田駅 徒歩10分	広さ	壁芯40.62㎡	
	3	副都心線東新宿駅 徒歩14分	方角	東	
築年月	2018年3月	構造	RC・14階建	現況	期日指定 2024年4月中旬

### 賃料等

敷金	0ヶ月	礼金	1ヶ月
賃料	206,000円		
共益費	11,000円		

●SBI日本少額短期保険/20,000円 契約期間2年 ●再契約料/新賃料の1ヵ月

■鍵交換代33,000円 ■退去時クリーンコート代99,000円 ■事務手数料22,000円 ■退去時精算手数料5,500円 (最終請求時) ■指定賃貸保証加入 (総賃料100%) ■賃料等引き落とし料330円/月 ■家具家電撤去費用49,500円 (家具家電無し契約を希望の場合) ■短期解約違約金: 賃料1ヶ月分 (1年未満) ■モバイルwifi (50GB) 付 ■民泊・簡易宿泊による利用及びそれに伴う広告等は一切禁止 ■法人で保証会社加入無しの場合、敷金1ヵ月 ■ペット相談可 ■ペット飼育時礼金1ヶ月追加 ■海外審査相談可 ■全物件先行契約になります。 ■事務所・SOHO利用禁止 ■外国籍の方: GTN加入要 (海外審査OK) 初回保証料: 賃料総額100% 月次手数料2,330円 (税込) ■ラグジュアリーシリーズ

### 設備

エレベーター / 宅配ボックス / フローリング / 家具・家電付 / エアコン / TVインターホン / 分譲賃貸 / システムキッチン / 給湯 / バストイレ別 / 脱衣所 / 浴室乾燥機 / 温水洗浄便座 / 洗面所独立 / ウォークインクローゼット / オートロック / ペット相談 / 敷金不要 / 外国人可

### 建物内観



### 外観画像



### SET UP賃貸 (家具・家電付き) 対応

[ 家具・家電付き基本内容 ] 条件をご確認ください。

- TV
- 冷蔵庫
- レンジ
- ペット
- デスク
- チェア
- カーテン
- その他備品

※物件により異なる場合がございます。詳しくはお問合せ下さい。



**新宿本店** 新宿区新宿3-21-4新宿ニュータワービル1階  
TEL: 03-6279-2032



**みずばや**  
水商売のお部屋



**あずま通り店** 新宿区歌舞伎町1-8-3良川ビル2階  
TEL: 03-6205-5732

# アルス代々木参宮橋コートアデリオン 307

物件種別	間取り	賃料	管理費等
マンション	1LDK	210,000円	20,000円

ディスポージャー、浄水器、WINクローゼットなど嬉しい設備付 高級分譲賃貸マンション

ディスポージャー、浄水器、WINクローゼットなど嬉しい設備付 高級分譲賃貸マンション

敷金/保証金	210,000円	礼金/権利金	210,000円
敷引/償却金	0円	更新料	1ヶ月(新賃料)
更新事務手数料			
その他費用			
物件所在地	東京都渋谷区代々木4丁目26-1		
交通	京王新線 初台駅 徒歩7分 小田急線 参宮橋駅 徒歩7分 山手線 代々木駅 徒歩14分		
間取り詳細	LDK 15.80畳		
構造	鉄筋コンクリート 3階 / 6階建		
面積	54.92㎡	向き	北西
築年月	2003年3月	契約期間	普通借家契約 2年
退去日		入居時期	即入居
駐車場	バイク置き場		
設備	24時間換気システム、カウンターキッチン、浴室乾燥、ガス給湯、バス・トイレ別、シャワー、ガスキッチン、通水洗浄便座、押入、ディスポージャー、洗濯乾燥機、ヒルトンエアコン、ウォークインクローゼット、モニターオートロック、洗面化粧台、クローゼット、3口以上コンロ、フローリング、オートバス、トイレ有、ガスコンロ、バス有、追い焚き風呂、シューズボックス、TVインターホン、デザイナーズ、エレベーター、外壁タイル張り、宅配BOX		
入居諸条件	二人入居不可		
損害保険	要 25,000円(2年)		
保証会社	必須 保証会社必須/～50%		
備考	■更新料/新賃料の1.00ヶ月 ■保証会社必須/～50% ■鍵費用/22000円 ■保険/25000円 ■更新事務手数料/22000円 ■特約事項あり		

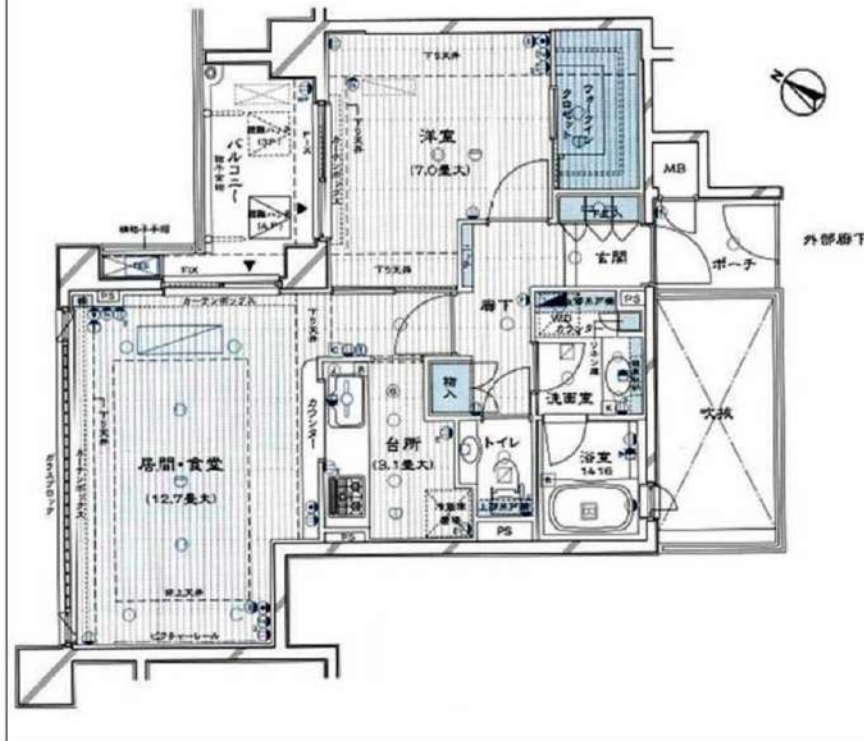
外観



その他



間取り図



※図面と異なる場合は現況を優先となります。

新宿本店 新宿区新宿3-21-4新宿ニュータウンワビル1階  
TEL: 03-6279-2032



みずべや  
水商売のお部屋



あずま通り店 新宿区歌舞伎町1-8-3良川ビル2階  
TEL: 03-6205-5732



～新都心で快適に暮らす～

# 1LDK

分譲賃貸マンション



Kitchen



Bathroom



LivingDining

- エアコン3基
- IH3口コンロ
- フルオートバス
- 浴室乾燥機能付き
- 温水洗浄便座
- 24時間換気システム
- 室内洗濯機置き場
- エコキュート
- タンクレスシャワートイレ
- 床暖房（残置物）
- ディスプレイ（残置物）
- CATV（BS/CS対応） etc.



ペット相談可  
小型犬のみ可  
 飼育時：敷金1ヶ月増

## CENTRAL PARK TOWER La Tour SHINJUKU

セントラルパークタワー  
ラ・トゥール新宿

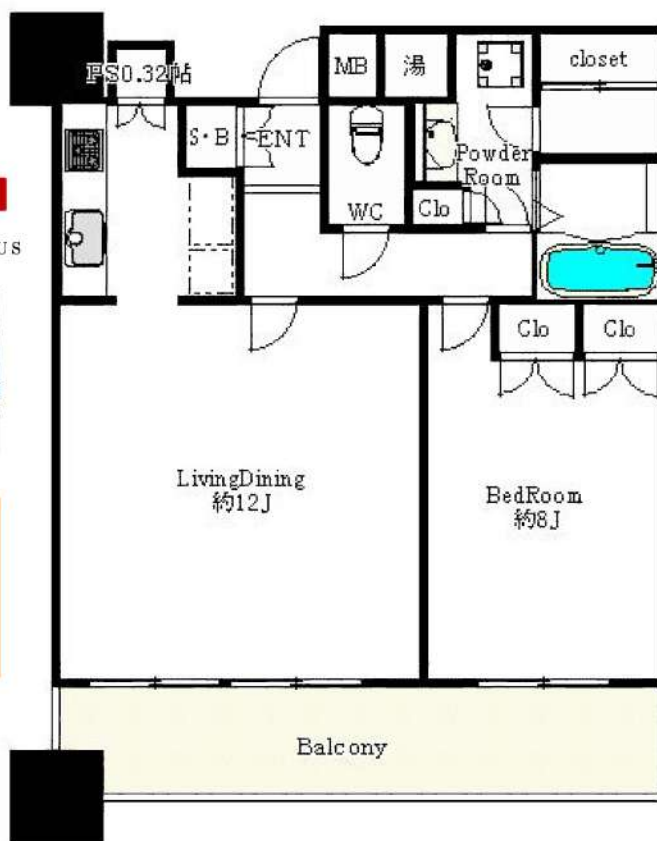
- ▶敷地内24時間スーパー
- ▶シアタールーム
- ▶フィットネスルーム
- ▶キッズルーム
- ▶ゴルフレンジ
- ▶カラオケルーム
- ▶スカイラウンジ
- ▶24時間コンシェルジュ etc.



☆新宿駅まで専用シャトルバス有☆

平日の朝はおよそ5分に1本のペースで巡回。無料で新宿駅へダイレクトにアクセスできます。100円でご利用になれるWE BUSを使えば、伊勢丹、高島屋、新宿区役所までも巡回できます。

※1年未満の解約は、違約金として賃料1ヶ月分相当額が発生します。



階層ごとのエントランス・エレベーターにもオートロックがあり安心快適！

### 制震構造

### 24時間対応サービス

24時間ご利用になれる、スーパーやコンシェルジュサービスがあり、帰宅が夜遅い方にも便利です。  
 ※一部ご利用にならないサービスがある場合がございますので、お問い合わせください。

都営大江戸線

『西新宿五丁目』『都庁前』駅徒歩5分

東京外口丸ノ内線『西新宿』駅徒歩6分

新宿本店 新宿区新宿3-21-4新宿ニートワビル1階  
 TEL: 03-6279-2032



みずべや  
 水商売のお部屋



あずま通り店 新宿区歌舞伎町1-8-3良川ビル2階  
 TEL: 03-6205-5732

賃料	380,000 円
管理費	20,000 円
敷金	2ヶ月
礼金	1ヶ月
所在地	新宿区西新宿6丁目15-1
交通	都営大江戸線「西新宿五丁目」駅まで徒歩5分 都営大江戸線「都庁前」駅まで徒歩5分 東京メトロ丸ノ内線「西新宿」駅まで徒歩6分
□専有面積	約 59.29 m <sup>2</sup>
□構造・規模	S・RC造地上44階建て
□階数	9 階部分
□築年数	2010年2月
□現況	居住中(3月9日退去予定)
□解約時	室内クリーニング・エアコンクリーニング費用負担
□再契約時	新賃料1ヶ月分
□解約予告	1ヶ月前
□契約形態	定期借家契約：2年間(再契約型)
<small>※図面と現況が異なる場合は現況優先とします。          ※当社規定の保険に加入して頂きます(18,000円~/2年)          ※連帯保証人をお願いする場合がございます。          ※保証会社必須 (初回保証料 賃料総額の30%~/月額保証料1%)          ※契約時、アクト安心ライフ24加入 16,500円(税込)/2年。          ※退去時、室内クリーニング・エアコン内部洗浄費用の負担あり。          ※再契約時、事務手数料 個人:11,000円(税込)/法人:0.25ヶ月+税。          ※ネット回線の契約可能プランは、ご自身でご確認ください。          ※1年未満解約の場合、短期違約金1ヶ月有。          ※室内・共用部：禁煙。</small>	
<small>【任意項目】          ※契約時、鍵交換費用有(費用確認中)          ※光熱費消臭スプレー：税込8,250円~/お部屋の広さによって変動あり。          &lt;お申し込みの後、入居審査がございます。審査結果によってお断りする場合がございます。審査結果の内容についてはお答えできません。&gt;</small>	
ペット	○
駐車場	確認
バイク置場	確認
駐輪場	確認