

☆プリンセスミラーの独立洗面台付☆

RENECAT導入済物件★消臭抗菌効果が半永久持続

Access

東急池上線  
「蓮沼」駅徒歩 5分

東急池上線  
「池上」駅徒歩 9分



- カラーTVモニター付オートロック
- 共用部防犯カメラ設置
- ダブルロック・ディンプルキー採用の玄関錠
- 夜間の帰宅でも安心な人感センサーライト
- 遮音性に優れたフロアタイル仕上げ
- 室内を快適に保つエアコン設置
- 2口IHシステムキッチン
- バスルームとトイレを独立
- 雨天・冬は必須！浴室換気乾燥暖房機
- 清潔な暖房付き温水シャワートイレ

- ★バスタイムが楽しく過ごせる浴室テレビ付
- ★Wi-Fiインターネット使い放題
- 詳細速度等は↑Tel.0120-988-660
- 高温差湯機能付バス
- 生活が便利になる可動式スポットライト
- 腰高シューズボックス
- BS・110°CS利用可能(別途費用)
- 24時間利用可能な宅配ボックス
- ペット飼育可(敷金1ヶ月)
- ↑(猫2匹若しくは中型犬1匹まで)



0102 号室 専有面積 18.15㎡

間取 1R

賃料 76,000 円/月

共益費 9,000 円/月

物件概要

所在地 / 東京都大田区西蒲田3丁目19-13  
 構造・規模 / 鉄筋コンクリート造 4階建  
 総戸数 / 11 戸  
 築年月 / 2021年01月31日  
 入居日 / 2024年05月29日

契約条件

保証金1ヶ月 (契約時償却)

C保証システム利用料(家賃総額の50%~)  
 ↑Eボス保証にて成約となった場合、年次保証料2万円  
 保証金契約時償却  
 24Hサポート料22,000円/2年・鍵交換代19,800円  
 室内抗菌処理代16,500円事務手数料5,500円  
 当社指定賃貸入居者総合保険加入の事(別途費用)  
 普通賃貸借2年契約  
 ※資料口座引落し(口座振替手数料要確認)  
 ※駐輪不可

24時間安心サポート

設備のトラブルに24時間365日の受付体制

医療健康サービス 24

看護師が24時間365日ご相談に応じます。

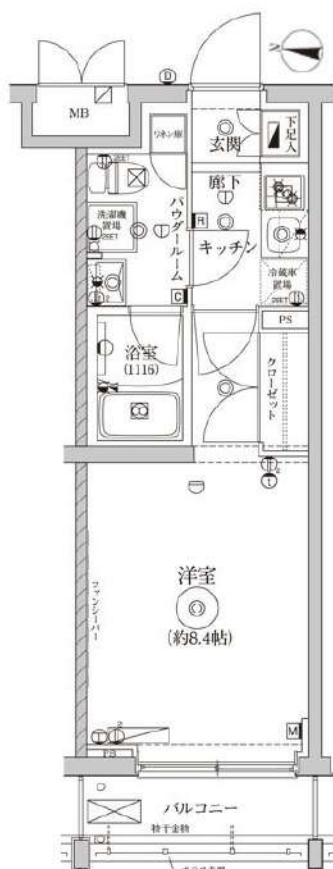
※図面と現況が異なる場合、現況優先とさせていただきます。  
 ※退去時清掃費用、更新時更新費用等がございます。



# レアライズ羽田

304 号室

- ☆ペット飼育可(敷金1ヶ月償却) ☆
- ☆独立洗面台つきのお部屋です! ☆



102-204-304-404-504

京急空港線「糎谷」徒歩10分  
京急本線「雑色」徒歩17分

間取り	1K
賃料	79,500円
管理費	10,000円
敷金 礼金	礼金 1ヶ月・敷金 なし

所在	東京都大田区本羽田1丁目21-5		
間取詳細			
構造・階建	RC造 3階 / 5階建		
専有面積	25.65㎡	物件種別	マンション
築年月	2017年11月	開口向き	西
入居時期	2024年4月中旬	更新料	0.78ヶ月(新賃料)
損保	要 10,000円 1年	連帯保証人	保証人指定しない +保証会社必要
契約期間	普通借家1年		
保証会社	(東京アパ-トメント保証) 保証料(初回契約時)50%、保証料(月額)1%、月額プラン(月額 賃料総額の3%)/初回・年間保証料なしも選択可		
駐車場	空無		
入居諸条件	ペット相談		
その他費用	契約事務手数料3,300円(入居時)、鍵交換代27,500円(入居時)、消臭除菌代8,800円(入居時)、あんしんサポートα(1年間)16,500円(年額)		
周辺施設			
設備	浴室乾燥機、室内洗濯機置き場、バストイレ別、TVモニター付インターホン、コンロ2口、エアコン付き、フローリング、24H換気システム、システムキッチン、エアコン、オートロック、防犯カメラ、エレベーター、敷		
備考	解約通知:2ヶ月前、1年未満解約の場合賃料1ヶ月分の違約金あり、空き予定の物件は先行契約、退去時クリーニング費用:借主負担		

※お申し込み後、審査の結果お断りさせていただく場合がございます。 ※現況と図面に相違がある場合は、現況優先となります。 ※入居可能日は、変更となる可能性がございます。

**新宿本店** 新宿区新宿3-21-4新宿ニュータウンビル1階  
TEL: 03-6279-2032



**みずべや**  
水商売のお部屋



**あずま通り店** 新宿区歌舞伎町1-8-3良川ビル2階  
TEL: 03-6205-5732

★ペット可

防犯カメラ,分譲タイプ,2F以上,オートロック,モニタ付オートロック

【外観】



【間取り図】



賃料	82,000円		
管理費等	20,000円	間取り	1K
敷金	無	礼金	1ヶ月
敷引 償却金	- -	保証金	-
建物名	エステムプラザ品川サウスヒルズ		
物件種別	マンション	号室	0503号室
建物所在地	東京都品川区大井4丁目5-1		
交通	京浜東北線 大井町 徒歩4分 京急本線 立会川 徒歩11分		
間取詳細	洋室(7.1畳)		
構造・規模	鉄筋コンクリート 14階建 5階		
専有面積	21.77㎡	向き	西
築年月	2007年3月31日	契約期間	2年
入居時期	2024年4月上旬予定	更新料	1.5ヶ月(新賃料)
損害保険	有 15,000円 24ヶ月		
駐車場	駐輪場,バイク置き場		
設備	エレベーター,風除室,敷地内ゴミ置き場,宅配BOX,システムキッチン,ガスコンロ設置済,2ロコンロ		
その他費用	[一時金] 退去時鍵交換費用(契約時請求):22,000円 ルームクリーニング費用(退去時請求):49,500円 AMLクラブサポート費用(契約時請求):18,500円		
入居諸条件	ペット可 事務所不可 楽器等の使用不可 二人相談		
保証会社	必須 家賃総額の50%～		
備考	ペット可(敷1) 引越し業者指定 保証会社必須(エボス) 退去時要清掃代 解約予告50日前 電力業者指定有 ネット込(ファイバーゲート)		

※図面と現状が異なる場合は現状優先となります。

情報更新日 2024年3月6日

No.04190503

新宿本店

新宿区新宿3-21-4新宿ニュータウンビル1階  
TEL:03-6279-2032



みずべや  
水商売のお部屋



あずま通り店

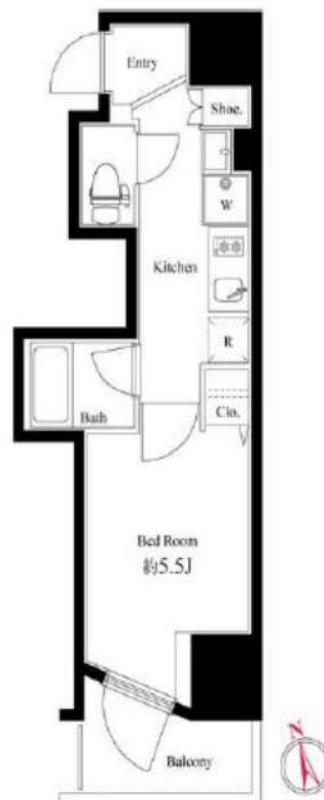
新宿区歌舞伎町1-8-3良川ビル2階  
TEL:03-6205-5732

RENECAT導入済物件★消臭抗菌効果が半永久持続  
★家具・家電付賃貸へ変更可★すぐお住まいになれます

Access

京急本線  
「青物横丁」駅徒歩 2分

JR京浜東北・根岸線  
「大井町」駅徒歩 12分



0801 号室 専有面積 20.11㎡

間取 1K

賃料 84,000 円/月

共益費 15,000 円/月

物件概要

所在地／ 東京都品川区南品川2丁目3-2  
構造・規模／ 鉄筋コンクリート造 15階建  
総戸数／ 37 戸  
築年月／ 2015年07月03日  
入居日／ 2024年04月14日

契約条件

敷金0ヶ月・礼金0ヶ月

保証システム利用料:家賃総額の55%(最低金額5.5万円)  
24Hサポート料22,000円/1年・鍵交換代19,800円  
室内抗菌処理代16,500円事務手数料5,500円  
当社指定賃貸入居者総合保険加入の事(別途費用)  
※賃料口座引落し(口座振替手数料:月額550円)  
普通賃貸借1年契約(更新型)※  
※1、2回目の更新時5%の賃料改定あり。更新料は1回のみ。  
2回目以降の更新料は無い為、安心して永くお住まいいただけます  
※アクセントクロスの色は変更する場合がございます

- スタイリッシュな外観タイル貼り
- 共用部防犯カメラ
- TVモニター付オートロックシステム
- 床フローリング仕様
- 洋室エアコン標準装備
- オリジナルシステムキッチン
- 2ログスコンロ
- バスルームとトイレを独立
- 温水シャワートイレ
- 洗濯機置場室内
- ★雨天・冬は必須!浴室換気乾燥暖房機
- お湯張り機能付きバス
- パウダールーム洗面台
- 収納便利なクローゼット
- シューズBOX
- インターネット光対応(別途費用)
- BS・110°CS(別途費用)
- 24時間受取可能な宅配BOX
- ペット可(敷金1ヶ月追加)小型1匹まで
- 駐輪場無料(1台のみ)【社12830】



24時間安心サポート

設備のトラブルに24時間365日の受付体制

医療健康サービス 24

看護師が24時間365日ご相談に応じます。

※図面と現況が異なる場合、現況優先とさせていただきます。  
※退去時清掃費用、更新時更新費用等がございます。

新宿本店 新宿区新宿3-21-4新宿ニュータワービル1階  
TEL: 03-6279-2032



みずばや  
水商売のお部屋



あずま通り店 新宿区歌舞伎町1-8-3良川ビル2階  
TEL: 03-6205-5732

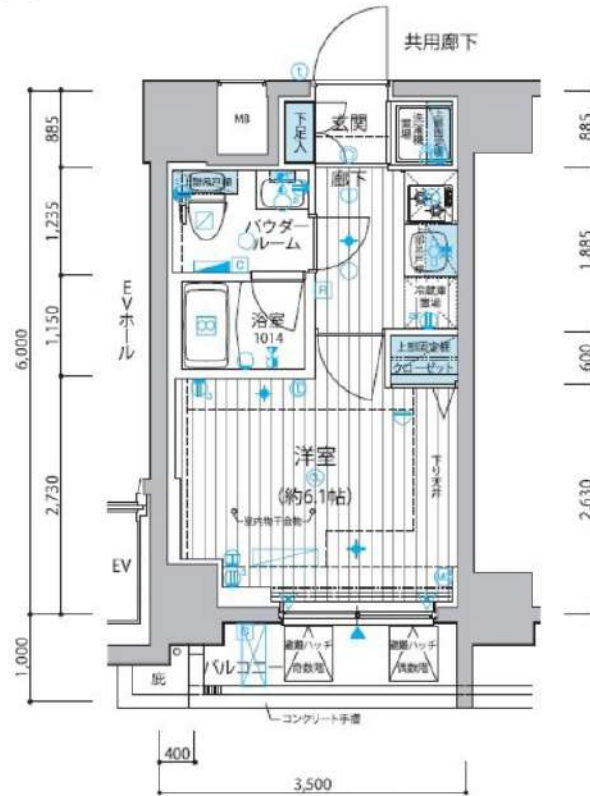
# ☆分譲賃貸マンション☆

防犯カメラ,分譲タイプ,2F以上,オートロック,モニタ付オートロック,ディンプルキー,24時間緊急通報システム,当社管理物件,二重床構造

【外観】



【間取り図】



※図面と現状が異なる場合は現状優先となります。

賃料	86,000円		
管理費等	20,000円	間取り	1K
敷金	無	礼金	1ヶ月
敷引	-	保証金	-
償却金	-		
建物名	メインステージ戸越銀座		
物件種別	マンション	号室	0301号室
建物所在地	東京都品川区戸越1丁目6-10		
交通	都営浅草線 戸越 徒歩4分 東急池上線 戸越銀座 徒歩7分		
間取詳細	洋室(6.1畳)		
構造・規模	鉄筋コンクリート 12階建 3階		
専有面積	21㎡	向き	北西
築年月	2019年2月中旬	契約期間	2年
入居時期	2024年4月上旬予定	更新料	1.5ヶ月(新賃料)
損害保険	有 15,000円 24ヶ月		
駐車場			
設備	エレベーター, 24時間ゴミ出し可, 宅配BOX, 2ロコンロ, バス・トイレ別, 浴室乾燥, 温水洗浄便座		
その他費用	[一時金] 退去時用鍵交換費(契約時請求): 22,000円 ハウスクリーニング費(退去時請求): 49,500円 AMLクラブサポート(契約時請求): 18,500円		
入居諸条件	ペット可 事務所不可 楽器等の使用不可 二人相談		
保証会社	必須 賃料総額の50%～		
備考	ペット可(敷1) 引越し業者指定 保証会社必須(エボス) 退去時要清掃代 解約予告50日前 電力業者指定有 ネット込(シーファイブ)		

情報更新日 2024年3月6日

No.10390301

新宿本店 新宿区新宿3-21-4新宿ニュータワービル1階  
TEL: 03-6279-2032



みずべや  
水商売のお部屋



あずま通り店 新宿区歌舞伎町1-8-3良川ビル2階  
TEL: 03-6205-5732

バスタイムが楽しく過ごせる浴室テレビ付！！  
 中型犬1匹若しくは猫2匹までペット飼育可能！

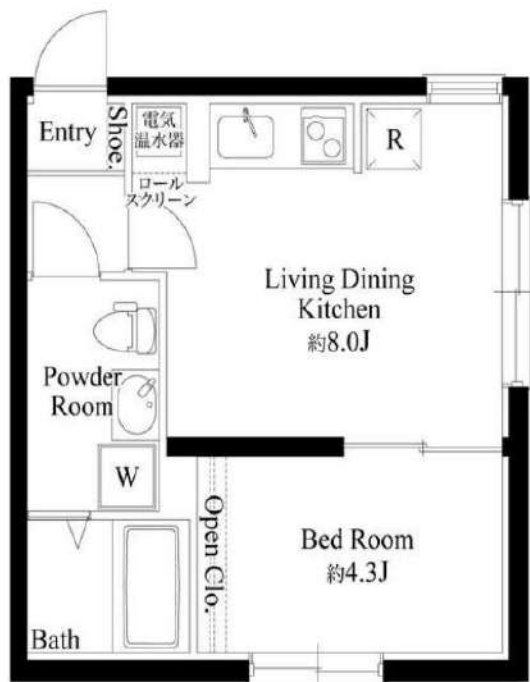
## Access

都営浅草線  
**「馬込」** 駅徒歩 3分

都営浅草線  
**「中延」** 駅徒歩 9分



- 安心！共用部防犯カメラ(2台)
- 安心セキュリティ!!オートロックシステム
- カラーTVモニター付きインターホン
- 防犯性の高いダブルロック・デインブルキー
- 防犯サムターン・鍵レッド・ドアガード採用
- 遮音性に優れたフローリング仕上げ
- 室内を快適にするエアコン標準装備(2台)
- 収納付キッチンIH2口コンロ
- 清潔な暖房便座付き温水シャワートイレ
- 夜間の帰宅時でも安心な人感センサーライト
- ★インターネット使い放題
- ↑速度等詳細はTEL0120-988-660
- バスタイムが楽しく過ごせる浴室テレビ付
- 使い勝手に優れた独立洗面台
- 雨天・冬は必須！浴室換気乾燥暖房機
- リモコン付居室照明
- BS・110°CS利用可能(別途費用)
- 敷地内ゴミ置き場
- 24時間利用可能な宅配ボックス
- ペット可：中型犬1匹・猫2匹※別途敷金1



0302 号室 専有面積 28.32㎡

間取 1LDK

賃料 **128,000** 円/月

共益費 10,000 円/月

## 物件概要

所在地／ 東京都大田区東馬込1丁目11-20  
 構造・規模／ 鉄筋コンクリート造 4階建  
 総戸数／ 14 戸  
 築年月／ 2024年03月15日  
 入居日／ 2024年03月23日

## 契約条件

**敷金0ヶ月・礼金0ヶ月**

- 保証システム利用料(家賃総額の50%～)
- ↑エボス保証にて成約となった場合、年次保証料2万円
- 24Hサポート料22,000円/2年
- 室内抗菌処理代16,500円事務手数料5,500円
- 当社指定賃貸入居者総合保険加入の事(別途費用)
- ※賃料口座引落し(口座振替手数料要確認)
- 普通賃貸借2年契約
- ※駐輪不可※当社指定引越し業者有
- ※オール電化
- ★海外審査可能★
- ※エボス保証否認の場合、敷金追加1ヶ月
- ※当社指定引越し業者有

## 24時間安心サポート

設備のトラブルに24時間365日の受付体制

## 医療健康サービス 24

看護師が24時間365日ご相談に応じます。

※図面と現況が異なる場合、現況優先とさせていただきます。  
 ※退去時清掃費用、更新時更新費用等がございます。

**新宿本店** 新宿区新宿3-21-4新宿ニュータワービル1階  
 TEL: 03-6279-2032



**みずべや**  
 水商売のお部屋



**あずま通り店** 新宿区歌舞伎町1-8-3良川ビル2階  
 TEL: 03-6205-5732