

物件名

SQUARE CITY KAWASAKI HIGASHIDACHO 1002

交通

京浜東北線「川崎」駅 徒歩8分

賃料

75,000円



管理費	10,000円		
敷金	1ヶ月	礼金	1ヶ月
路線2	京急本線「京急川崎」駅 徒歩7分		
鍵交換代	22,000円	清掃費用	
保険	有 あそしあ少短19,500円 2年		
契約期間	2年	更新料	新賃料の1ヶ月
その他月額	生活サポート (Smile Support24) 1,980円		
保証会社	エルズサポート 月払費用総額の50%～ ※口座振替 手数料：月々440円/年間更新料：10,000円※審査次第ではいえらぶ・クレディセゾンへ変更		

所在	神奈川県川崎市川崎区東田町10-17		
間取り	1K	専有面積	21.72㎡
向き	南	築年月	2016年12月
構造	鉄筋コンクリート11階建/7階部分		
現況	居住中		
入居予定日	予定 2024年4月下旬		
退去日	2024/04/13		
管理会社	(株)クリアスコミュニティー 03-6824-9550		

設備条件
オートロック、宅配ボックス、ゴミ出し24時間OK、エレベーター、TVインターホン、システムキッチン、温水洗浄便座、浴室乾燥機、ペット相談、シューズボックス、エアコン、洗面化粧台、クロゼット、2人入居相談、外国人可

備考
 ■ペット飼育可能な物件の場合、飼育時敷金+1ヶ月/償却■
 ■半年以内に解約の場合、0.5ヶ月分の短期解約違約金有■
 ■空き予定の物件は先行契約■
 ■法人契約：諸条件相談可能■
 ■ネット掲載：全媒体不可■
 ※駐輪場・ネット環境等につきましては、上記建物管理会社へお問い合わせください。

住まいのあんしんをサポート!

Smile Support 24

出張費及び60分までの作業費が無料!

入居者様(ご契約者様)の日常生活において起こりうる「カギを無くした」、「トイレが詰まった」、「ガラスが割れてしまった」等の様々なトラブルや暮らしのお悩みをサポートする24時間体制の生活見守りサービスです。

24時間 365日

ベネフィットサービス!

① 近隣トラブル解決支援サービス

(騒音、近隣トラブル・ストーカー等に対応)

② ファストドクターサービス

(夜間・休日の夜急な対応、対応エリア限定、順次拡大中)

Smile Support24は、21ヶ国語で

外国語対応いたします。

いつでも安心! 24時間対応



※図面と現況が異なる場合は、現況優先となります。

新宿本店

新宿区新宿3-21-4新宿ニューターワビル1階
TEL: 03-6279-2032



みずばや
水商売のお部屋

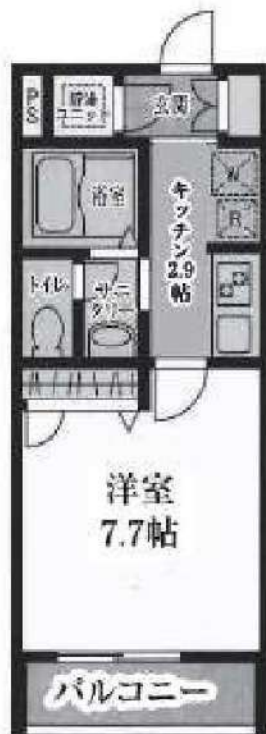


あずま通り店

新宿区歌舞伎町1-8-3良川ビル2階
TEL: 03-6205-5732

T's garden川崎大師 II棟

号室	賃料
205	80,500円



管理費	3,500円		
敷金	1ヶ月	礼金	0ヶ月
所在地	神奈川県川崎市川崎区 伊勢町13-19.20		
交通	京急大師線 鈴木町 徒歩8分 京急大師線 川崎大師 徒歩10分		
構造	鉄骨造 3階建		
専有面積	28.0㎡	開口部方位	南
総戸数	63戸	間取り	1K
築年月	2009/01	契約期間	2年
駐車場等	駐車場空無19,800円(税込) 敷金1ヶ月,バイク置き場空無3,300円(税込) 敷金1ヶ月,駐輪場空有無料		
入居日	6月上旬 04/30退去(居住中)		
設備等	公共下水, オートロック, モニタ付オートロック, ダブルロックキー, 2階以上の物件, B・T別, 浴室乾燥機, 温水洗浄便座, システムキッチン, 洗髪洗面化粧台, IHコンロ, コンロ2口, 室内洗濯機置き場, CATV, 室内物干し, CS, BS, エアコン, 収納, 下駄箱, フローリング, バルコニー, オール電化, インターネット接続可		
備考	■保証会社原則利用 ※退去時は別途原状回復費がかかります。 鍵交換料: 22,000円(税込) 保険料: 22,000円(税無) 2年 解約予告: 2ヶ月前		

★オール電化

■法人契約の場合、敷金2ヶ月（保証会社利用時敷金1ヵ月）

退去時には、原状回復費用とエアコンクリーニング費用（13,200円/1台/税込）が掛かります。

保証会社：加入要

トーセイ賃貸保証：

【個人・法人】初回保証料は賃料等の40%

年間保証委託料は10,000円/年

※毎月の賃料には、賃料等の1%の支払手数料が発生します。

申込者(個人)：身分証明書・収入証明書

申込者(法人)：決算書3期分・履歴事項全部証明書

連帯保証人(個人)：身分証明書・収入証明書

※身分証明書は免許証もしくは健康保険証

図面が現状と異なる場合は現状優先とします。
更新料:新賃料の1ヶ月分

新宿本店 新宿区新宿3-21-4新宿ニュータワービル1階
TEL: 03-6279-2032



みずあべや
水商売のお部屋



あずま通り店 新宿区歌舞伎町1-8-3良川ビル2階
TEL: 03-6205-5732

★築浅デザイナーズマンション☆敷金0・礼金0☆インターネット無料☆駐輪場無料☆オススメ物件★

TFレジデンス川崎殿町WEST 605号室

1K

81,000円

管理費 8,000円

礼金 0ヶ月

敷金 なし

京急大師線「小島新田」徒歩9分

京急大師線「大師橋」徒歩16分



Special values
敷金0・礼金0
インターネット無料

- オートロック
- モニター付きインターホン
- 宅配BOX
- ネット無料
- 浴室乾燥機
- 独立洗面台
- BT別
- 温水洗浄便座
- 角部屋
- 最上階
- システムキッチン
- 都市ガス
- 室内物干し
- 脱衣所
- 設置済ガスコンロ設置済
- 2F以上
- バルコニー
- 室内洗濯機置場

所在	神奈川県川崎市川崎区殿町3丁目22-10		
間取詳細	洋室7.2畳		
構造・階建	RC 6階 / 6階建		
専有面積	25.17㎡	物件種別	マンション
築年月	2021年2月16日	開口向き	東
入居時期	2024年4月下旬	更新料	1ヶ月(新賃料)
損保	要 20,000円 2年	連帯保証人	不要
契約期間	普通借家2年		
保証会社	(ジェイリース株式会社) 保証料(初回契約時)50%、保証料(月額)1%、外国籍の方:ジェイリースのみ(初回保証料100%・月額保証料1%)		
駐車場	空無/22,000円/1台	駐輪場	有/37台
入居諸条件	外国人可、ペット不可、学生歓迎、独身者限定		
その他費用	アクト安心ライフ24(2年毎更新必須)16,500円(入居時)、鍵交換/1シリンダーにつき27,500円(入居時)		
周辺施設	ファミリーマート川崎殿町三丁目店まで189m、セブンイレブン川崎殿町3丁目店まで256m、まいばすけっと殿町店まで832m、慶應義塾大学殿町タウンキャンパ		
設備	都市ガス、インターネット使用料無料、宅配ボックス、浴室乾燥機、バストイレ別、エレベーター1基、室内洗濯機置き場、エアコン付き、シャワートイレ付き、バイク置き場、システムキッチン、TVモニター付インターホン、オートロック、駐輪場、洗面所独立、バルコニー、クローゼット		
備考	解約予告:2ヶ月前、1年未満短期解約違約金有(賃料+管理費の1ヶ月分)、エンド向けサイト掲載可(確認不要)、更新料(新賃料の1ヶ月分)		

※最新の空室・申込状況はイタジにてご確認ください

※掲載情報と現状が異なる場合は現状が優先となります

新宿本店

新宿区新宿3-21-4新宿ニュータワービル1階
TEL: 03-6279-2032



みずまば
水商売のお部屋



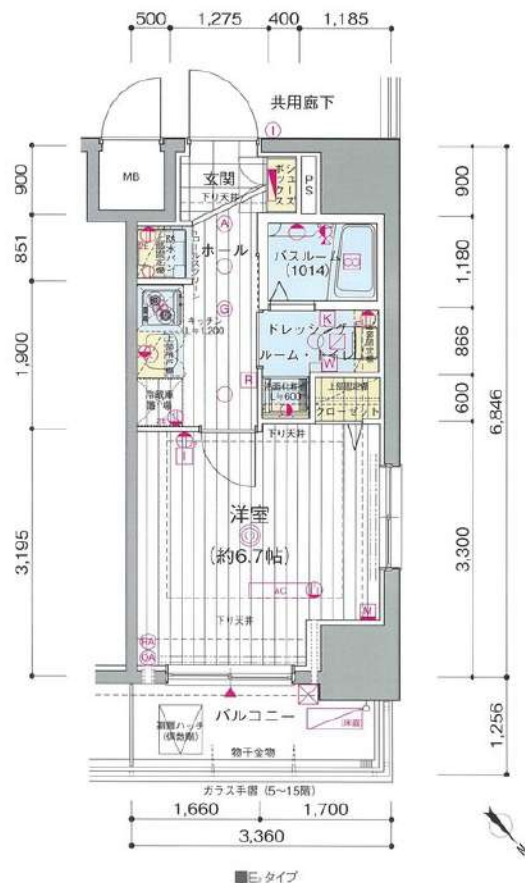
あずま通り店

新宿区歌舞伎町1-8-3良川ビル2階
TEL: 03-6205-5732

☆最新の空室情報はイタンジBBへ
 ☆募集図面の詳細はイタンジBBを
 ご覧下さい!

☆申込の際は、イタンジBBにてお
 申込みください。

☆<https://itandibb.com>



間取り	1K
賃料	81,070円
管理費	10,930円
敷金 礼金	礼金 1ヶ月・敷金 1ヶ月

所在	神奈川県川崎市川崎区東田町2番19号		
間取詳細			
構造・階建	9階 / 地上15階建、地下0階		
専有面積	23㎡	物件種別	マンション
築年月	2016年1月31日	開口向き	北東
入居時期		更新料	
損保	要	連帯保証人	保証人不要
契約期間	普通借家2年		
保証会社	(オリコフォレントインシュア)*		
駐車場			
入居諸条件	二人入居可、外国人可、ナイトワーク可		
その他費用	ペット飼育時消毒費22,000円(退去時)、*、*、*		
設備	室内洗濯機置き場、バストイレ別、エアコン付き、洗面所独立、エアコン1基、オートロック、エレベーター		
備考	・クリーニング代 m数×2,750円(税込)・鍵交換代 33,000円・安心クラブ入会金 5,500円 月額880円 ・契約事務手数料 10,000円・更新料 少額短期保険料 ・40㎡未満 18,000円・40㎡以上 22,500円		

※お申し込み後、審査の結果お断りさせていただく場合がございます。 ※現況と図面に相違がある場合は、現況優先となります。 ※入居可能日は、変更となる可能性がございます。

有効期限:2024/03/16

新宿本店 新宿区新宿3-21-4新宿ニュータウンビル1階
 TEL: 03-6279-2032



みずばや
 水商売のお部屋

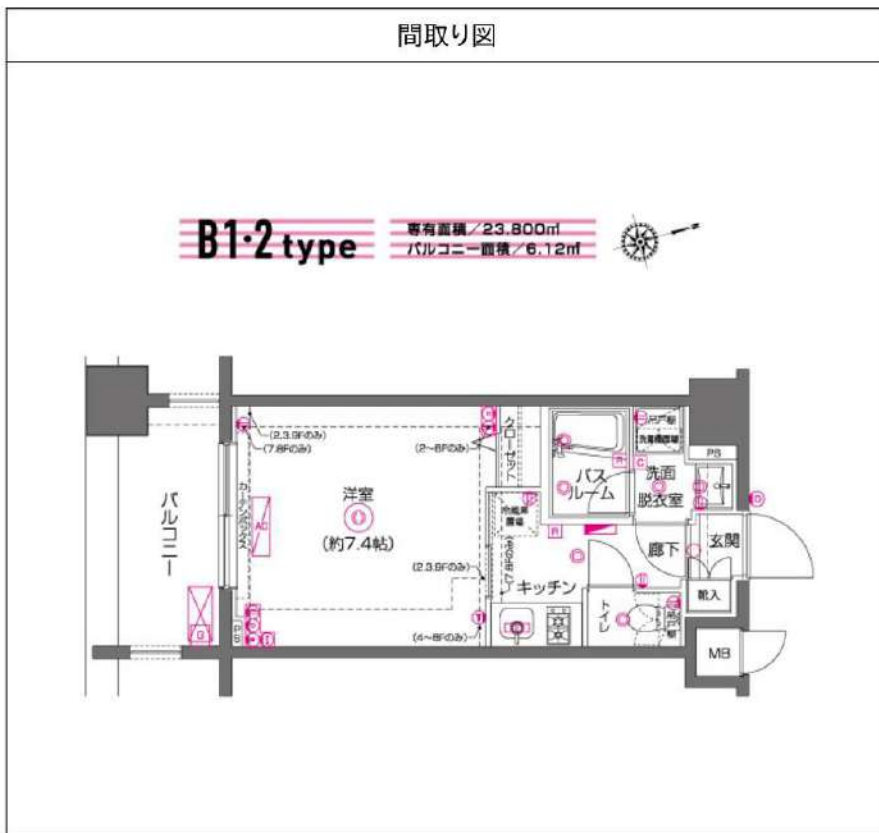


あずま通り店 新宿区歌舞伎町1-8-3良川ビル2階
 TEL: 03-6205-5732

ZOOM川崎 202

物件種別	間取り	賃料	管理費等
マンション	1K	82,000円	7,000円

敷金/保証金	82,000円	礼金/権利金	82,000円
敷引/償却金		更新料	1ヶ月(新賃料)
更新事務手数料			
その他費用	<small>【一時金】鍵交換費用(税込): 33,000円 【月次費用】家財保険+付帯サービス(税込) : 1,735円 (備考) ■契約時: 当月分+翌月分の賃料・管理費をお支払い頂きます ■ペット飼育時: 敷金1ヶ月追加(別途飼育相則参照・要申請書) ■解約時: ルームクリーニング費用及び借主負担分の原状回復費用をお支払い頂きます</small>		
物件所在地	神奈川県川崎市川崎区宮本町6-6		
交通	京急本線 京急川崎駅 徒歩5分 東海道本線(東日本) 川崎駅 徒歩8分 南武線 川崎駅 徒歩8分		
間取り詳細	2階: 洋室 7.40畳		
構造	鉄筋コンクリート 2階 / 9階建		
面積	23.80㎡	向き	南
築年月	2015年1月5日	契約期間	普通借家契約 2年
退去日	2024年4月4日	入居時期	2024年4月下旬
駐車場	駐輪場 バイク置き場		
設備	2口ガス バストイレ別 独立洗面台 脱衣室 浴室換気乾燥機 追焚 温水洗浄便座 エアコン		
入居諸条件	ペット可		
損害保険			
保証会社	必須 トーシンライフ、オリコフォレントインシュア、全保連/保証料: 初回=賃料等×50%、月額=賃料等×1%		
備考	■民泊利用不可 ■自転車: 月額500円 バイク: 月額2,000円(契約時2年間一括払い※台数要確認) ■部屋タイプ: B1 ■大手法人保証会社未加入時: 敷金・礼金を各1ヶ月追加 ■外国籍相談可(申込条件: 在留カード必須、日本語読み書き出来る方、連帯保証人必須: 日本人又は永住者) ◆内見予約は「スマート内覧」◆		



※図面と異なる場合は現況を優先となります。

新宿本店 新宿区新宿3-21-4新宿ニュータウンワビル1階
TEL: 03-6279-2032



みずべや
水商売のお部屋



あずま通り店 新宿区歌舞伎町1-8-3良川ビル2階
TEL: 03-6205-5732

貸マンション

武蔵小杉駅

レアライズ武蔵小杉(レアライズムサシコスギ) 405

間取り
1K

専有面積
22.04㎡

築年月
2023年03月



チェックポイント！

バイク置場有,駐輪場有,主要採光面:東向き,ペット相談 小型犬可 猫可,常時ゴミ出し可能,24時間換気システム,B・T別,浴室乾燥機,トイレ,ガスコンロ付,2口コンロ,システムキッチン,クローゼット,室内洗濯機置場,洗濯機置場,都市ガス,フローリング,エアコン,C S,B S端子,インターネット使用料無料,オートロック,モニター付インターホン,防犯カメラ,バルコニー,エレベーター,宅配BOX



物件種目	貸マンション
最寄駅	武蔵小杉
間取タイプ	1K
賃料条件	賃料 89,500円 礼金1ヶ月 敷金なし 保証金なし

物件所在地	神奈川県川崎市中原区上丸子山王町1丁目14-47-2		
交通	湘南新宿ライン(宇都宮~逗子) 武蔵小杉 徒歩9分		
建物	建物名	レアライズ武蔵小杉(レアライズムサシコスギ) 405	
	構造・規模	RC 7階建/4階部分	
	使用部分積	22.04㎡	
	間取内訳		
築年月	2023年03月	契約期間	1年
管理費等	10,000円/月 共益費なし 雑費なし		
駐車場	なし		
現況	居住中	入居可能時期	2024年4月中旬予定
設備	B・T別,浴室乾燥機,トイレ,ガスコンロ付,2口コンロ,システムキッチン,クローゼット,室内洗濯機置場,洗濯機置場,都市ガス,フローリング,エアコン,C S,B S端子,インターネット使用料無料,オートロック,モニター付インターホン,防犯カメラ,バルコニー,エレベーター,宅配BOX		
保険等	要 1年10,000円		
備考	★諸条件はレイズの図面が優先となります★ 契約事務手数料:3,300円 鍵交換代:27,500円 消臭除菌代:8,800円 あんしんサポートα(1年間):16,500円/年 更新料:新賃料0.78ヶ月 賃貸保証:加入要 初回契約時:50%、月額:1%、月額プラン(月額賃料総額の3%)/初回・年間保証料なしも選択可 利用駅1:東急東横線 武蔵小杉 徒歩10分 利用駅2:JR南武線 向河原 徒歩9分		

新宿本店

新宿区新宿3-21-4新宿ニュータワービル1階
TEL:03-6279-2032



みずいぱぱ
水商売のお部屋



あずま通り店

新宿区歌舞伎町1-8-3良川ビル2階
TEL:03-6205-5732

貸マンション

川崎駅

ZOOM川崎Second 402

間取り
1K

専有面積
23.64㎡

築年月
2015年06月



定期借家

チェックポイント！

主要採光面：南東向き,事務所使用不可,楽器不可,B・T別,追焚機能,浴室乾燥機,トイレ,温水洗浄便座,洗面所,洗面所独立,ガスコンロ可,2口コンロ,システムキッチン,家具付き,家電付,室内洗濯機置場,洗濯機置場,エアコン,インターネット対応,インターネット使用料無料,オートロック,エレベーター,宅配BOX



物件種目	貸マンション
最寄駅	川崎
間取タイプ	1K
賃貸条件	賃料 90,000円 礼金1ヶ月 敷金なし 保証金なし

物件所在地	神奈川県川崎市川崎区小川町 7-2		
交通	J R 東海道本線 川崎 徒歩7分		
建物	建物名	ZOOM川崎Second 402	
	構造・規模	RC 14階建/4階部分	
	使用部分積	23.64㎡	
間取内訳			
築年月	2015年06月	契約期間	2年
管理費等	11,000円/月 共益費なし 雑費なし		
駐車場			
現況	居住中	入居可能時期	2024年7月上旬予定
設備	B・T別,追焚機能浴室乾燥機,トイレ,温水洗浄便座,洗面所,洗面所独立,ガスコンロ可,2口コンロ,システムキッチン,家具付き,家電付,室内洗濯機置場,洗濯機置場,エアコン,インターネット対応,インターネット使用料無料,オートロック,エレベーター,宅配BOX		
保険等	要 2年20,000円		
備考	<p>■建交代33,000円■退去時クリーニングコート代55,000円■事務手数料22,000円■退去時精算手数料5,500円(前払金)■指定貸借保証加入(総賃料100%)■賃料等引8倍とし料330円/月■家具家電撤去費用27,500円(家具家電無し契約希望の場合)■短期解約違約金:賃料1ヶ月分(1年未満)■モバイルWi-Fi(SOGB)付■民泊・簡易宿泊による利用及びそれに伴う広告等は一切禁止■法人で保証会社加入無しの場合、敷金1ヶ月■海外審査相談可能物件も取り扱いとなります。■事務所・S.O.Hの利権禁止■外国籍の方:G.T.N加入要(前払金50K)■預金保証料:賃料総額100% 月次手数料2,330円(税込)■エクセレントシリーズ 事務手数料:22,000円 退去時精算手数料:5,500円 室内清掃費用:55,000円 更新料:新賃料1ヶ月 貸借保証:加入要 預金保証料:総賃料の100% 更新料:20,000円/年毎 鍵交換代等:有 33,000円~ 利用駅1:JR京浜東北線・根岸線 川崎 徒歩7分 利用駅2:京急本線 京急川崎 徒歩9分</p>		

新宿本店

新宿区新宿3-21-4新宿ニューターワビル1階
TEL:03-6279-2032



みずべや
水商売のお部屋



あずま通り店

新宿区歌舞伎町1-8-3良川ビル2階
TEL:03-6205-5732