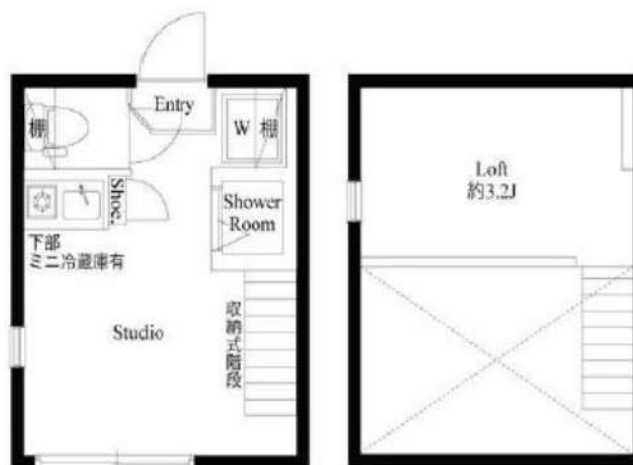


# RENECAT導入済物件★消臭抗菌効果が半永久持続 ★家具・家電付賃貸へ変更可★すぐお住まいになれます

## Access

JR山手線  
「大塚」駅徒歩 7分

都電荒川線  
「向原」駅徒歩 1分



0201 号室 専有面積 11.28㎡

間取 1R+ロフト

賃料 **73,000** 円/月

共益費 4,000 円/月

## 物件概要

所在地／ 東京都豊島区東池袋5丁目35-15  
構造・規模／ 木造 2階建  
総戸数／ 8 戸  
築年月／ 2018年03月10日  
入居日／ 2024年05月15日

## 契約条件

敷金0ヶ月・礼金0ヶ月

SC保証システム利用料:家賃総額55%(最低金額5.5万円)  
保証人付プラン:家賃総額の30%(最低金額3万円)  
24Hサポート料22,000円/1年・鍵交換代19,800円  
室内抗菌処理代16,500円事務手数料5,500円  
当社指定火災保険(ジック)加入の事(別途費用)  
賃料口座引落し(口座振替手数料別途有)  
普通賃貸借1年契約(更新型)※  
※1、2回目の更新時5%の賃料改定あり。更新料は1回のみ。  
2回目以降の更新料は無い為、安心して永くお住まいいただけます  
※LPガス(要担保金)/共益費変動不可

- スタイリッシュな外観
- カラーTVモニター付きインターホン
- 防犯性に優れたディンプルキー
- 防犯力のある鍵デッド・ドアガード採用
- 床フローリング仕様・快適なエアコン装備
- オリジナルキッチンセット上部吊棚・下収納
- 1口ガスコンロ(温度センサー付き)
- 一人暮らしに便利なミニ冷蔵庫付き
- トイレとシャワーブース独立型
- 清潔な暖房便座付き温水シャワートイレ

- ★インターネット無料:ファミリーネット
- ※速度等詳細はTEL0120-882-802
- 室内有効活用！嬉しい！階段下収納
- 室内リモコン照明付き
- 雨天・外出時に便利で嬉しい！室内物干し
- 使い勝手の良い便利なピクチャーレール
- 収納力のあるトール型シューズBOX
- 便利な敷地内ダストボックス
- 2人入居・外国籍入居可能/海外審査可能
- 退去時清掃費用、更新時更新費用等有



イメージ動画  
(注)IoT 非対応

24時間安心サポート

設備のトラブルに24時間365日の受付体制

医療健康サービス 24

看護師が24時間365日ご相談に応じます。

※図面と現況が異なる場合、現況優先とさせていただきます。  
※退去時清掃費用、更新時更新費用等がございます。

新宿本店 新宿区新宿3-21-4新宿ニューワークビル1階  
TEL: 03-6279-2032



みずべや  
水商売のお部屋



あずま通り店 新宿区歌舞伎町1-8-3良川ビル2階  
TEL: 03-6205-5732

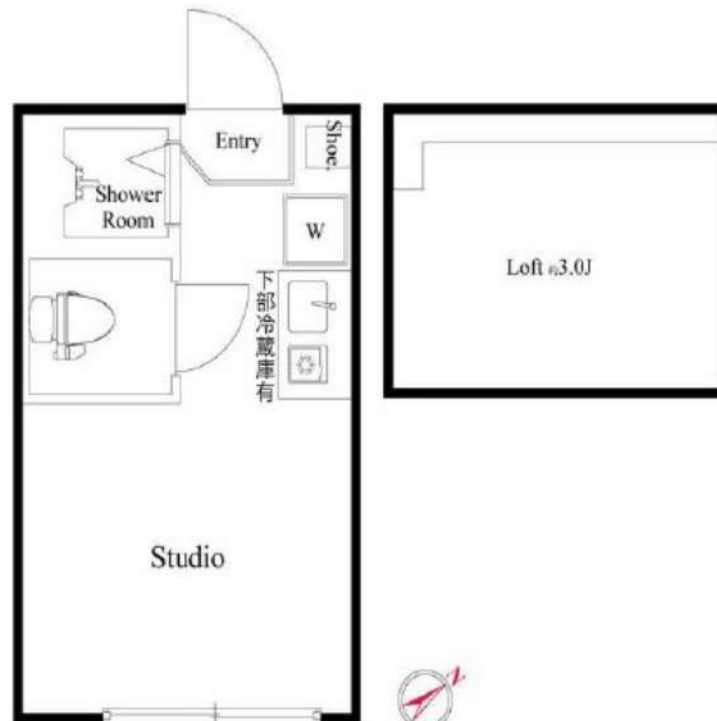


RENECAT導入済物件★消臭抗菌効果が半永久持続  
★家具・家電付賃貸へ変更可★すぐお住まいになれます

Access

JR山手線  
「池袋」駅徒歩 9分

東京メトロ有楽町線  
「要町」駅徒歩 11分



0102 号室 専有面積 10.58㎡

間取 1R+ロフト

賃料 **74,000** 円/月

共益費 4,000 円/月

物件概要

所在地／ 東京都豊島区池袋3丁目44-18  
構造・規模／ 木造 2階建  
総戸数／ 6 戸  
築年月／ 2018年08月10日  
入居日／ 2024年05月14日

契約条件

敷金0ヶ月・礼金0ヶ月

SC保証システム利用料:家賃総額55%(最低金額5.5万円)  
保証人付プラン:家賃総額の30%(最低金額3万円)  
24Hサポート料22,000円/1年・鍵交換代19,800円  
室内抗菌処理代16,500円事務手数料5,500円  
当社指定火災保険(ジック)加入の事(別途費用)  
※賃料口座引落し(口座振替手数料別途費用有)  
普通賃貸借1年契約(更新型)※  
※1、2回目の更新時5%の賃料改定あり。更新料は1回のみ。  
2回目以降の更新料は無い為、安心して長くお住まいいただけます  
※LPガス(要担保金)/共益費金額変更不可  
※室内写真は別部屋になります

- スタイリッシュな外観
- カラーTVモニターインターホン
- ※1階はALSOK LOCK導入
- 床ホワイトフローリング仕様
- エアコン1基標準装備
- 収納付きキッチンセット
- 温度センサー付1口ガスコンロ
- 一人暮らしに便利なミニ冷蔵庫
- 清潔な温水シャワートイレ
- シャワールームとトイレを独立

- ★ネット使い放題(ファミリーネット)
- ↑速度等詳細はTEL0120-882-802
- 室内洗濯機置場
- 居室照明有
- お洒落なビクチャーレール
- マルチメディアコンセント
- BS(別途費用)
- 2人入居・外国籍入居可能/海外審査可能

24時間安心サポート

設備のトラブルに24時間365日の受付体制

医療健康サービス 24

看護師が24時間365日ご相談に応じます。

※図面と現況が異なる場合、現況優先とさせていただきます。  
※退去時清掃費用、更新時更新費用等がございます。

新宿本店 新宿区新宿3-21-4新宿ニュータワービル1階  
TEL: 03-6279-2032



みずびや  
水商売のお部屋



あずま通り店 新宿区歌舞伎町1-8-3良川ビル2階  
TEL: 03-6205-5732



都営三田線西台駅 徒歩10分 都営三田線高島平駅 徒歩9分  
都営三田線蓮根駅 徒歩20分

FR :

クレヴィスタ板橋西台Ⅲ  
601

東京都板橋区高島平9丁目25-2

構造 鉄筋コンクリート10階建

面積 25.51㎡

竣工 2018年3月

間取り 1K



退去予定日：2024/04/06  
方角：北



※タイプにより床・建具の色が異なりますので必ず現地をご確認ください。

セールスポイント

クレヴィスタ板橋西台Ⅲの詳しい情報。共用部には宅配ボックス・ゴミ出し24時間OKなどが揃っております。室内設備は浴室乾燥機・洗面所独立など大変充実しております。収納はシューズボックス・クローゼットなど豊富なので、広々と空間を利用することも可能です。板橋区や都営三田線西台付近で、お客様のこだわりにもマッチしたお部屋を探しませんか。当社が全力でお部屋探しをサポート致します。

スマートホーム

スマホアプリ「Space Core」で利用可。お部屋により設置されている機器が異なる場合や、非設置の物件もございますので現地をご確認ください。【機能】①スマートロック②温湿度センサー③室内防犯カメラ④赤外線家電操作機能⑤管理会社とのチャット機能など

※図面と現況が異なる場合は現況優先になります。



▼賃貸借条件

賃料	75,000円
共益費	15,000円
契約期間	2年
更新料	新賃料の1ヶ月
▼その他条件	
ペット	相談
法人	可
外国籍	留学生(語学/専/短) 敷金+1.5 社会人・大学生 敷金+1

※法人(保証会社不可):敷金+2ヶ月/礼金+2ヶ月  
※水・風可:敷金+1ヶ月  
※2人同居:敷金+1ヶ月  
※ペット:小型犬+1ヶ月/猫+1.5ヶ月(償却)  
※不動産業者入居不可(連保も不可)  
※民泊転貸禁止  
※先行申込可・先行契約不可

▼初期費用

敷金	0ヶ月
礼金	0ヶ月
保証:イオースカート	緊急連絡先40%
保証:ルームバンク 口振手数料¥330	緊急連絡先40%
保証:GTN	GTN 外国籍の方エポスグローバルプラン 総額家賃の100% +月次費用 総額家賃の2%
その他月額費用	リビングアシスト総合保険 800円
室内清掃費用	44,000円
鍵交換代	33,000円
その他初期費用	書類作成代 11,000円
入居時期	予定2024年4月下旬

新宿本店 新宿区新宿3-21-4新宿ニューワークビル1階  
TEL:03-6279-2032



みずべや  
水高苑のお部屋



あずま通り店 新宿区歌舞伎町1-8-3良川ビル2階  
TEL:03-6205-5732



# ライオンズステージ板橋

## 507号室

都営三田線

板橋区役所前駅徒歩4分

東武東上線大山駅 徒歩15分

### 外観等



### 地図



※図面と現況が異なる場合は現況を優先いたします。

### 間取り



賃料	77,000円		
共益費	8,000円		
敷金	1ヶ月	礼金	1ヶ月
現況	4月7日退去予定		

#### 物件概要

所在地	東京都板橋区仲宿5-7-6		
構造	SRC・RC地下1階地上14階建		
種別	分譲賃貸マンション		
築年数	2004年12月	総戸数	102戸
間取り	1R	広さ	26.22㎡

#### 必要書類・その他注意事項

身分証明書・収入証明  
 (※保険証は提出時記号・保険証番号をふせてください)  
 家賃口座引落(手数料は契約者負担となります)  
 入居者サポート料 2年間 18,700円  
 住宅総合保険 2年間 20,000円  
 解約時敷金償却 1ヶ月(法人契約に限り相談可)  
 鍵交換代 34100円  
 通常損耗は貸主負担です  
 保証会社利用必須  
 近隣トラブル解決支援サービス付保証プランあり  
 契約期間:2年  
 更新料:新賃料の1ヶ月分

#### 建物管理会社

株式会社大京アステージ 東京第三支店  
03-6757-2031

#### 部屋設備

- ◆バス・トイレ別
- ◆モニター付オートロック
- ◆宅配BOX
- ◆エレベーター2基
- ◆室内洗濯
- ◆エアコン1基(設備:洋室)
- ◆浴室換気乾燥機
- ◆ウォークインクローゼット・収納
- ◆システムキッチン
- ◆2口ガスコンロ・グリル付

新宿本店

新宿区新宿3-21-4新宿ニューパークビル1階  
TEL: 03-6279-2032



みずばや  
水商売のお部屋



あずま通り店

新宿区歌舞伎町1-8-3良川ビル2階  
TEL: 03-6205-5732

RENECAT導入済物件★消臭抗菌効果が半永久持続  
更新時、エアコン・水回り清掃無料でサービスします！

Access

西武新宿線  
「井荻」駅徒歩 10分



0303 号室 専有面積 21.02㎡

間取 1DK

賃料 **80,000** 円/月

共益費 8,000 円/月

物件概要

所在地 / 東京都練馬区南田中4丁目2-14  
構造・規模 / 鉄骨造 4階建  
総戸数 / 12 戸  
築年月 / 2021年03月06日  
入居日 / 2024年04月24日

契約条件

保証金2ヶ月 (契約時償却)

A保証システム利用料(家賃総額の50%~)  
↑エボス保証にて成約となった場合、年次保証料2万円  
保証金契約時償却  
24Hサポート料22,000円/2年・鍵交換代19,800円  
室内抗菌処理代16,500円事務手数料5,500円  
当社指定賃貸入居者総合保険加入の事(別途費用)  
※資料口座引落し(口座振替手数料要確認)  
普通賃貸借2年契約  
※65歳以上要相談  
※駐輪不可  
※LPガス(担保金15,000円預り)

- カラーTVモニター付オートロック
- 防犯性の高いディンプルキー
- エアコン標準装備
- 遮音性に優れたフローリング仕上げ
- オリジナルシステムキッチン
- 2ロガスコンロ
- シングルレバー混合水栓
- 雨天・冬は必須!浴室換気乾燥暖房機
- 24時間常時定風量換気システム
- 暖房便座付温水シャワートイレ
- ★ペット飼育可(別途敷金1ヶ月)
- ↑(小型犬若しくは猫1匹まで)↑
- ★Wi-Fiインターネット使い放題
- ↑速度等詳細はTEL03-5413-6508
- ★24時間利用可能宅配ボックス
- 収納便利なオープンクローゼット
- 室内ダウンライト付き
- 敷地内ゴミ置き場
- BS※別途費用
- 退去時清掃費用、更新時更新費用等有



24時間安心サポート

設備のトラブルに24時間365日の受付体制

医療健康サービス 24

看護師が24時間365日ご相談に応じます。

※図面と現況が異なる場合、現況優先とさせていただきます。  
※退去時清掃費用、更新時更新費用等がございます。

新宿本店 新宿区新宿3-21-4新宿ニューターワビル1階  
TEL: 03-6279-2032



みずべや  
水商売のお部屋



あずま通り店 新宿区歌舞伎町1-8-3長川ビル2階  
TEL: 03-6205-5732



賃貸マンション



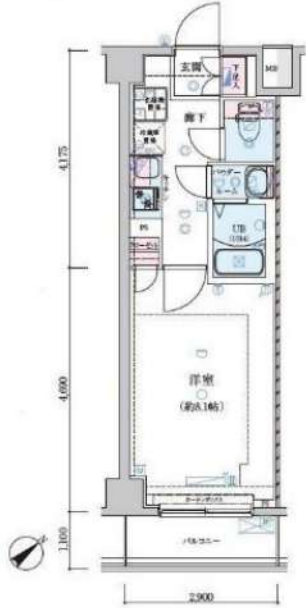
★ペット飼育可能（大型犬・猫・多頭飼い可）/Wi-Fi無料



物件名 GENOVIA練馬高野台skyrun  
206号室 Ftype

賃料 81,500円

交通 西武池袋線「練馬高野台」駅 徒歩 10分  
西武新宿線「井荻」駅 徒歩 15分  
西武池袋線「石神井公園」駅 徒歩 23分



※室内写真は別タイプのもとなります。

- ペット飼育可(大型犬・猫・多頭飼い可)
- 浴室乾燥機付き
- 温水洗浄便座(BT別)
- 独立洗面台完備
- 2口ガスシステムキッチン
- 契約金カード決済可(VISA Masterのみ)
- 電子契約有
- 防犯カメラ、オートロック
- 宅配ボックス
- 二人入居・外国籍相談可能

※ペット飼育の場合敷金1ヵ月追加(解約時償却)。※図面と現況が異なる場合は現況を優先致します。

所在地	東京都練馬区南田中 2丁目10-10	管理費等	管理費 10,000円	その他費用	・保証会社必須 一着手「RBI」初回保証料: 40% (ペット飼育時60%) 外国籍: 80%+外国籍サポート年額10,800円 (※審査により変更有・要確認) ★RBI安心サポート: 家賃保証月額料金+専財保険+専費引当手数料+mamorocca →全て付帯して2,700円/月(税込) 二着手「要相談」 ・ルーフコック 費用38,500円(税込) ・経交換費用27,500円(税込)【任意】 ・契約事務手数料11,000円(税込) ・消費抗慮+セカ費用11,000円(税込) ・火災保険料→保証会社により変化 ※1年未満短期違約金有、貴料+管理費合計額(法人相談可) ※解約予告2ヶ月前(法人の場合相談可)	必要書類	《個人契約》		
所在階	2階	向き	南東				敷金/礼金	敷金: 0ヵ月 礼金: 0ヵ月	契約者: 保険証+スタビ+、顔写真付き身分証明書+スタビ+、専費引当口座、銀行印
専有面積	25.70㎡	バルコニー	3.19㎡				入居時期	2024年5月下旬(2024年5月1日 退去予定)	緊急連絡先: 身分証明書+スタビ+
間取詳細	1K	契約期間	普通借家契約 2年(更新料: 新賃料1ヵ月)				その他費用		保証人: 通常保証人随約書・印鑑証明書・保険証+スタビ+・顔写真付き身分証明書+スタビ+
構造	鉄筋コンクリート造 地上階数 6階	駐車場	無				その他費用		《法人契約》
築年月	2019年2月	駐輪場	自転車: 無料(要登録) バイク: 要確認(敷金1ヵ月)				その他費用		契約者: 会社簿本・印鑑証明書/入居者: 保険証+スタビ+・顔写真付き身分証明書+スタビ+

新宿本店

新宿区新宿3-21-4新宿ニューターワビル1階  
TEL: 03-6279-2032



みずやベーカリー  
水商売のお部屋



あずま通り店

新宿区歌舞伎町1-8-3良川ビル2階  
TEL: 03-6205-5732





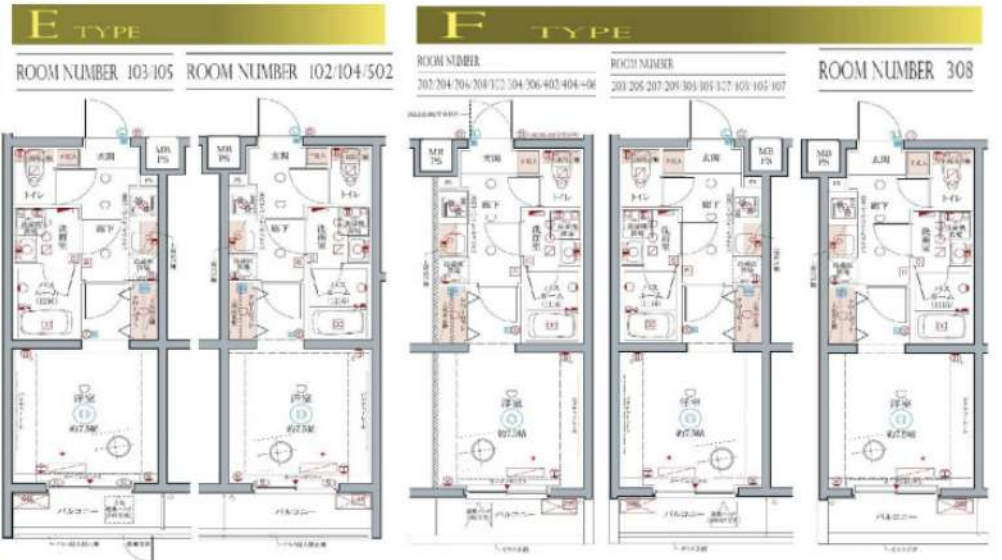
# CREVISTA 常盤台

【概要】仮称：クレヴィスタ常盤台 構造：RC造5階建 所在：板橋区常盤台1-37-1 建築：2024/3/31予定  
 【条件】賃料：下表 敷金：0ヶ月 礼金：0ヶ月 更新料：1ヶ月 共益費：15,000円  
 清掃費：44,000円※契約時払 書類作成代：11,000円  
 リビングアシスト総合保険料：月額800円 保証料：保証会社加入要 賃料共益費合計額の40~100%  
 ☆ペット可…敷金・償却追加有（小型犬+0.5ヶ月、猫+1ヶ月）  
 ☆大手法人契約…敷金2ヶ月・礼金2ヶ月 ☆二人入居可…敷金追加1ヶ月  
 ☆外国籍の方…保証会社エボスグローバル加入要（海外審査OK）保証料総額家賃1ヶ月+月次手数料賃料等2%  
 【社会人・大学生・短大生】…敷金1ヶ月 【左記以外留学生】…敷金2ヶ月

【設備】カラーモニター付オートロック、EV、メールBOX、宅配BOX、防犯カメラ、エアコン、ドアスコープ、  
 24h利用可ゴミ置場、自動火災報知機、BS・CS110° アンテナ有、増圧直結給水方式、スマートホーム、  
 駐輪場1台無料、24時間換気、ダブルロック錠、洗面化粧台、給湯器、レンジフード、システムキッチン、  
 2口コンロ、給湯器、温水洗浄トイレ、浴室換気乾燥機、バイク置場月額5,000円別途契約要  
 【注意】①スマートロックは、外出時に電池残量がなくなると、暗証番号で開錠不可になります。  
 開錠できない際、当社に鍵を借りに来る必要あり。  
 ②本物件はスマホアプリ「Space Core」加入必須になります。

5F	賃料表		号室		502			
	賃料	号室	賃料	88,000				
4F	402	403	404	405	406	407		
	88,000	87,500	87,500	87,500	87,500	88,000		
3F	302	303	304	305	306	307	308	
	87,500	87,000	87,000	87,000	87,000	87,000	87,500	
2F	202	203	204	205	206	207	208 209	
	87,000	86,500	86,500	86,500	86,500	86,500	87,000	
1F	ネット無料						102	103 104 105
							84,500	84,500 84,500 85,000

◎3/31入居予定ですが  
 完成時期が遅れた場合  
 入居時期が遅れる可能性  
 があります。  
 ◎電子契約可  
 ◎先行申込不可  
 ※大手法人は可



## 暮らしを支える多種多様な店舗や施設が揃う「ときわ台エリア」。

毎日のお買い物ニーズに応えてくれるスーパーマーケットやドラッグストアが徒歩圏に点在。  
 もしものときも頼れるクリニックも充実した住環境は、忙しい都心ライフを優しくしっかりと支えてくれます。

住戸専有面積 / 25.60㎡(約7.74坪) ※MB,PS含む  
 バルコニー面積 / 3.52㎡(約1.06坪)

東武東上線  
**「ときわ台」駅徒歩8分**  
 東武東上線  
**「中板橋」駅徒歩11分**

池袋へ直通 **11min.**



スマートホームは **SpaceCore**  
 IoTで快適な住まいのあり方を創造します。

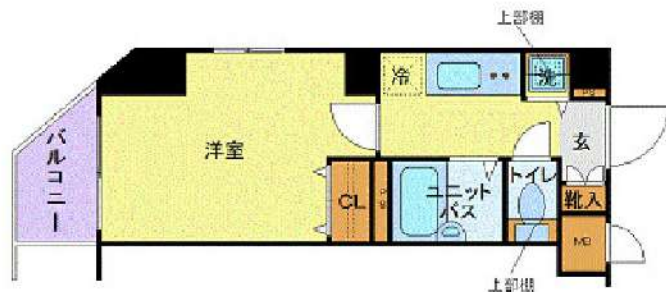
鍵、照明、エアコンをスマートフォンから操作するだけでなく、  
 各種センサーにより自動的に家電などを動かすことができます。  
 専用アプリからはチャットで管理会社とコミュニケーションが取れたり、  
 投資に関する最新情報やIoTに関するニュースを知ることができます。



新宿本店 新宿区新宿3-21-4新館ニューロビル1階 TEL: 03-6279-2032  
 みぎや 代官橋のみのりビル  
 あすま通り店 新宿区歌舞伎町1-8-3段川ビル2階 TEL: 03-6205-5732



## 間取り図



## 基本情報

住所	東京都豊島区東池袋3丁目 13-8	号室	301		
交通	1	山手線池袋駅 徒歩8分	間取り	1K	
	2	有楽町線東池袋駅 徒歩11分	広さ	壁芯20.7㎡	
	3	都電荒川線向原駅 徒歩12分	方角	西	
築年月	2006年12月	構造	RC・10階建	現況	期日指定 2024年4月中旬

## 賃料等

敷金	0ヶ月	礼金	1ヶ月
賃料	88,000円		
共益費	11,000円		

●SBI日本少額短期保険/20,000円 契約期間2年 ●再契約料/新賃料の1ヵ月

■鍵交換代16,500円 ■退去時クリーンコート代55,000円 ■事務手数料22,000円 ■退去時精算手数料5,500円 (最終請求時) ■指定賃貸保証加入 (総賃料100%) ■賃料等引き落とし料330円/月 ■家具家電撤去費用27,500円 (家具家電無し契約を希望の場合) ■短期解約違約金: 賃料1ヶ月分 (1年未満) ■モバイルwifi (50GB) 付 ■民泊・簡易宿泊による利用及びそれに伴う広告等は一切禁止 ■法人で保証会社加入無しの場合、敷金1ヵ月 ■海外審査相談可 ■全物件先行契約になります。 ■事務所・SOHO利用禁止 ■外国籍の方: GTN加入要 (海外審査OK) 初回保証料: 賃料総額100% 月次手数料2,330円 (税込) ■スタンダードシリーズ

## 設備

エレベーター / 宅配ボックス / フローリング / 家具・家電付 / エアコン / 人感照明センサー / TVインターホン / システムキッチン / 給湯 / バストイレ別 / 浴室乾燥機 / クロゼット / オートロック / 敷金不要 / 外国人可

## 建物内観



## 外観画像



## SET UP賃貸 (家具・家電付き) 対応

[ 家具・家電付き基本内容 ] 条件をご確認ください。

- TV
- ベッド
- カーテン
- 冷蔵庫
- デスク
- その他備品
- レンジ
- チェア

※物件により異なる場合がございます。詳しくはお問合せ下さい。



**新宿本店** 新宿区新宿3-21-4新宿ニュータワービル1階  
TEL: 03-6279-2032



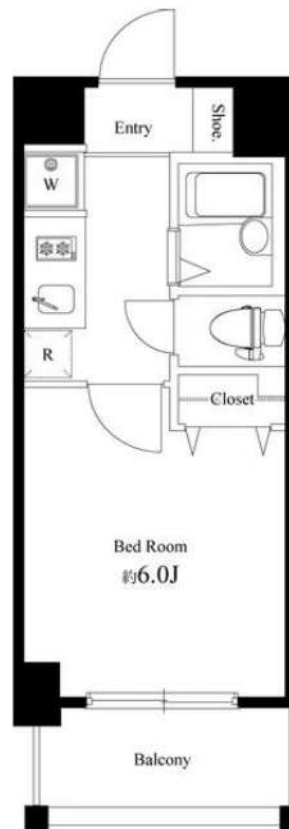
**みずばや**  
水商売のお部屋



**あずま通り店** 新宿区歌舞伎町1-8-3良川ビル2階  
TEL: 03-6205-5732



# ハーモニーレジデンス山手大塚 607号室



図面が現状と異なる場合は現状優先とします。

所在地	東京都豊島区北大塚1-20-21		
構造	鉄筋コンクリート造 7階建		
築年月	2014年9月		
賃料	90,000		
管理費	12000		
敷金	1	礼金	1
交通	JR山手線【大塚】駅 徒歩5分 都電荒川線【大塚駅前】駅 徒歩5分		
専有面積	20.55㎡		
契約期間	2年間		
解約予告	2ヶ月前		
更新料	新賃料の1ヶ月分		
入居時期	5月初旬退去予定		
設備	公共下水、宅配BOX、バス・トイレ別、エアコン 洗濯機置場室内、プロパンガス、バルコニー エレベーター、モニター付インターホン、 ガスコンロ、オートロック、シューズボックス、 フローリング、駐輪場 浴室乾燥、インターネット対応 短期解約違約金あり:1年未満1ヶ月		
備考	<ul style="list-style-type: none"> <li>保証会社加入要:初回総賃料の60%(保険付)</li> <li>あんしんサポート24加入要:15,000円/2年(税別)</li> <li>鍵交換代:25,000円(税別)から</li> <li>退去時原状回復費用負担:45,000円(税別)</li> <li>書類作成代:10,000円(税別)</li> </ul>		

新宿本店

新宿区新宿3-21-4新宿ニューターワビル1階  
TEL:03-6279-2032



みずべや  
水商売のお部屋



あずま通り店

新宿区歌舞伎町1-8-3良川ビル2階  
TEL:03-6205-5732



# ZOOM大塚 706

物件種別	間取り	賃料	管理費等
マンション	1LDK	253,000円	12,000円

敷金/保証金	253,000円	礼金/権利金	253,000円
敷引/償却金		更新料	1ヶ月(新賃料)
更新事務手数料			
その他費用	<small>[-一時金] 鍵交換費用(税込): 33,000円          [月次費用] 家財保険+付帯サービス(税込): 1,835円          (備考) ■契約時: 当月分+翌月分の賃料・管理費をお支払い頂きます ■ペット飼育時: 敷金1ヶ月追加(別途飼育相則参照・要申請書) ■解約時: ルームクリーニング費用及び借主負担分の原状回復費用をお支払い頂きます</small>		
物件所在地	東京都豊島区北大塚1丁目34-9		
交通	山手線 大塚駅 徒歩5分 都電荒川線 巣鴨新田駅 徒歩4分 都電荒川線 大塚駅前駅 徒歩5分		
間取り詳細	7階: LDK 16.30畳, 洋室 4.40畳		
構造	鉄筋コンクリート 7階 / 9階建		
面積	54.20㎡	向き	北
築年月	2022年3月3日	契約期間	普通借家契約 2年
退去日		入居時期	相談
駐車場	要問合せ 駐輪場 バイク置き場		
設備	3口ガス(グリル付) 浴室換気乾燥機 追焚 温水洗浄便座 脱衣室 エアコン 床暖房 角部屋		
入居諸条件	ペット可, 二人入居可		
損害保険			
保証会社	必須 トーシンライフ、オリコフォレントインシュア、全保連/保証料: 初回=賃料等×50%、月額=賃料等×1%		
備考	■民泊利用不可 ■自転車: 月額500円 バイク: 月額1,000円(契約時2年間一括払い※台数要確認) ■部屋タイプ: AN ■外国籍相談可(申込条件: 在留カード必須、日本語読み書き出来る方、連帯保証人必須: 日本人又は永住者) ■大手法人保証会社未加入時: 敷金・礼金を各1ヶ月追加 ◆内見予約は『スマート内覧』◆		

## 外観

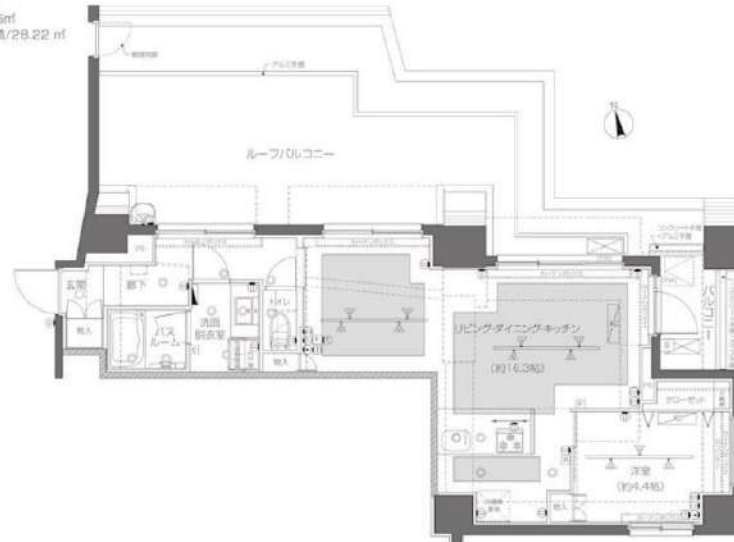


## その他

## 間取り図

AN<sub>type</sub>

専有面積/54.20㎡  
 /バルコニー面積/3.56㎡  
 ルーフバルコニー面積/28.22㎡



※図面と異なる場合は現況を優先となります。

新宿本店

新宿区新宿3-21-4新宿ニューターワビル1階  
 TEL: 03-6279-2032



みずべや  
 水商売のお部屋



あずま通り店

新宿区歌舞伎町1-8-3良川ビル2階  
 TEL: 03-6205-5732