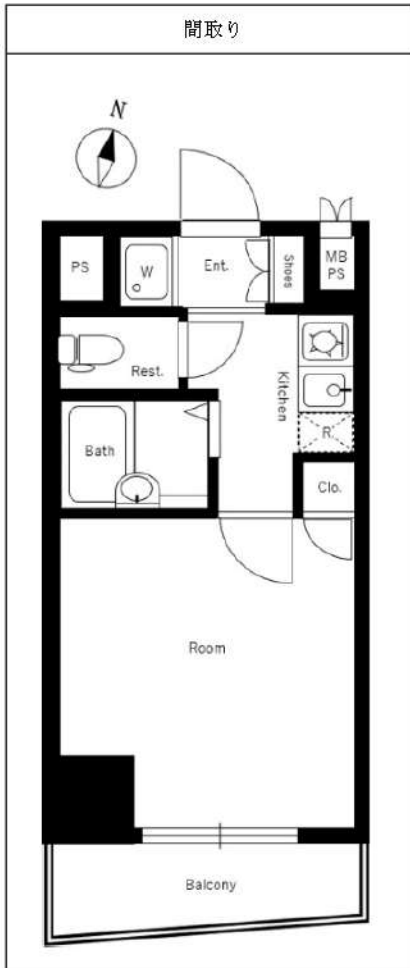
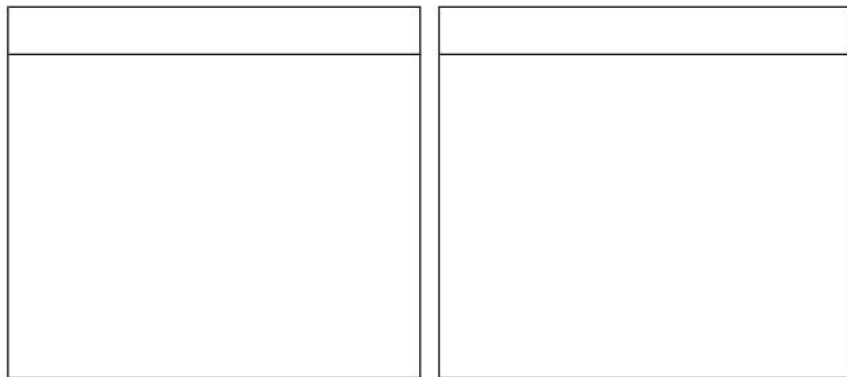


間取り	賃料	管理費
1K	80,000円	10,000円

交通	東京メトロ日比谷線 『人形町』駅 徒歩1分／東京メトロ日比谷線 『小伝馬町』駅 徒歩5分
	都営新宿線 『馬喰横山』駅 徒歩5分／東京メトロ半蔵門線 『水天宮前』駅 徒歩5分



敷金/保証金	0ヶ月	礼金/権利金	1ヶ月
敷引/償却金		更新料	1ヶ月(新賃料)
その他費用	(必須) 緊急サポート代1,000円/月 (必須) 害虫駆除殺菌消毒代19,000円 (必須) 家財保険料18,000円/2年 (必須) 鍵交換代:24,200円 ※すべて税込金額となります。 ※ペット飼育可能物件の場合敷金+1ヶ月(退去時償却)+賃料3,000円増額もしくは礼金10万円頂戴いたします。小型犬or猫1匹までに限る。		
物件種別	マンション		
物件所在地	東京都中央区日本橋堀留町2丁目1-14		
間取り詳細	平米数	20.13平米	
構造	SRC 地上12階建	向き	南東
築年月日	2002年2月	契約期間	普通契約 2年
駐輪場	無	入居時期	2024年4月下旬
駐車場			
バイク置き場		建物管理会社	
専有部分	インターフォン:音声/オートロック/フローリング/ベランダ・バルコニー/クローゼット:1/下駄箱/バス・トイレ:別室/浴槽/シャワー/浴室乾燥機/洗面台/洗濯機置き場:室内/システムキッチン/コンロ数:1口/コンロ種類:都市ガス/コンロ設置済/冷房/BS/CS/光ファイバー/CATVインターネット		
共有部分	都市ガス/公営水道/エレベーター:1基/オートロック/防犯カメラ/宅配ボックス/集合ポスト/専用ゴミ置き場:あり		
保証会社	①ジャックス②エポス③Casa ※①②③の順番で審査をかけます。 初回契約時:40%(非課税) 更新時:10,000円/年~ 備考:海外審査の場合 ※①Casa②GTNの順番で審査をかけます。 大手法人契約の場合 保証会社利用無相談可能		
入居条件	子供可/二人入居可/外国人可/ナイトワーク可/未成年可/分譲タイプ/ペット:不可/ルームシェア:相談		
備考	短期違約金有(1年未満退去の場合賃料等総額1ヶ月)・解約于2ヶ月前・更新事務手数料22,000円(税込)・内見ができない(空き予定等)申込に関しては、先行契約となります。		

新宿本店 新宿区新宿3-21-4新宿ニートワークビル1階  
TEL:03-6279-2032



みずべや  
水商売のお部屋



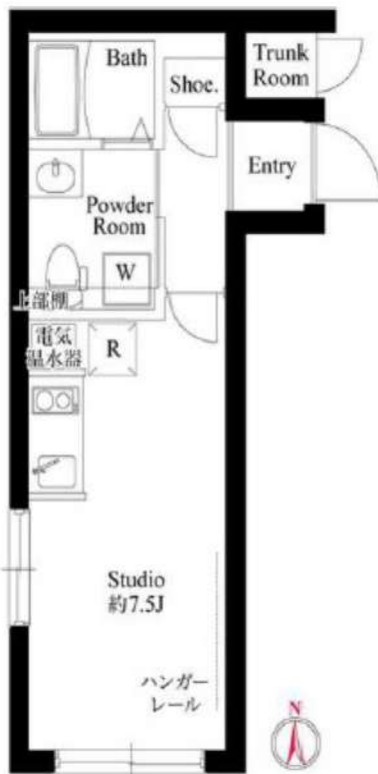
あずま通り店 新宿区歌舞伎町1-8-3良川ビル2階  
TEL:03-6205-5732

### ハイセキュリティ&ハイクオリティの充実設備 荷物が多くても安心-全住戸トランクルーム付♪-

#### Access

JR総武線  
「亀戸」駅徒歩 4分

東京メトロ半蔵門線  
「錦糸町」駅徒歩 10分



0201 号室 専有面積 20.71㎡

間取 1R

賃料 **81,000** 円/月

共益費 10,000 円/月

#### 物件概要

所在地 / 東京都江東区亀戸2丁目13-15  
 構造・規模 / 鉄筋コンクリート造 5階建  
 総戸数 / 14 戸  
 築年月 / 2022年07月05日  
 入居日 / 2024年05月24日

#### 契約条件

**保証金1ヶ月** (契約時償却)

M保証システム利用料:家賃総額55% (最低金額5.5万円)  
 保証金契約時償却  
 24Hサポート料22,000円/2年・鍵交換代19,800円  
 室内抗菌処理代16,500円事務手数料5,500円  
 当社指定賃貸入居者総合保険加入の事(別途費用)  
 ※賃料口座引落し(口座振替手数料:月額550円)  
 普通賃貸借2年契約  
 ※オール電化  
 ※駐輪不可

- お洒落な外観コンクリート打放し
- 安心！共用部には防犯カメラ設置
- カラーTVモニター付オートロックシステム
- 防犯性の高いダブルロック・ディンプルキー
- ★各住戸専用トランクルーム付
- 床フロアタイル仕様・快適なエアコン1基
- 収納付キッチン2口IHコンロ
- プリンセスマirror付・独立洗面台
- 便利！高温差し湯機能付バス
- 雨天・冬は必須！浴室換気乾燥暖房涼風機
- ★Wi-Fi無料※ファイバーゲート
- ↑速度等詳細はTel.0120-988-660
- ★浴室テレビ付・メタル調シャワーヘッド
- 部屋干しに最適！ホスクリーン完備
- あると嬉しい！室内リモコン照明付き
- 中型犬1匹・猫2匹迄飼育可(敷金1ヶ月)
- BS・CS110※要別途契約・費用
- 24時間受取可能！宅配BOX
- あると便利！敷地内ゴミ置場
- 海外審査OK・外国籍の方入居可能



**24時間安心サポート**

設備のトラブルに24時間365日の受付体制

**医療健康サービス 24**

看護師が24時間365日ご相談に応じます。

※図面と現況が異なる場合、現況優先とさせていただきます。  
 ※退去時清掃費用、更新時更新費用等がございます。

**新宿本店** 新宿区新宿3-21-4新宿ニュータワービル1階  
 TEL: 03-6279-2032



**みずべや**  
 水商売のお部屋



**あずま通り店** 新宿区歌舞伎町1-8-3良川ビル2階  
 TEL: 03-6205-5732

# ハーモニーレジデンス木場ステーションフロント

1002 号室

東京メトロ東西線「木場」徒歩1分

☆『木場』駅徒歩1分!

☆独立洗面台あり!

☆バス・トイレ別!

☆居室を彩るアクセントクロス!



間取り	1K
賃料	82,000円
管理費	10,000円
敷金 礼金	礼金 1ヶ月・敷金 なし

所在	東京都江東区木場5丁目3-6		
間取詳細	洋室6.2畳		
構造・階建	RC造 10階 / 11階建		
専有面積	21.07㎡	物件種別	マンション
築年月	2011年1月	開口向き	北
入居時期	2024年4月上旬	更新料	0.78ヶ月(新賃料)
損保	要 10,000円 1年	連帯保証人	保証人指定しない +保証会社必要
契約期間	普通借家1年		
保証会社	(シノケンコミュニケーションズ) 保証料(初回契約時)50000円、保証料(更新時)12000円、初回保証料:保証人ありプラン30,000円		
駐車場	空無		
入居諸条件	ペット不可		
その他費用	契約事務手数料3,300円(入居時)、鍵交換代27,500円(入居時)、消臭除菌代8,800円(入居時)、あんしんサポートα(1年間)16,500円(年額)		
周辺施設			
設備	浴室乾燥機、室内洗濯機置き場、バストイレ別、TVモニター付インターホン、コンロ2口、エアコン付き、フローリング、24H換気システム、システムキッチン、エアコン、角部屋、オートロック、BS、CS、CATV		
備考	解約通知:2ヶ月前、1年未満解約の場合賃料1ヶ月分の違約金あり、空き予定の物件は先行契約、退去時クリーニング費用:借主負担、駐輪場・バイク置場 空き状況・金額等は下記へご確認下さい。建物管理会社:株式会社シノケンファシリティーズ TEL:03-6860-3110		

※お申し込み後、審査の結果お断りさせていただく場合がございます。 ※現況と図面に相違がある場合は、現況優先となります。 ※入居可能日は、変更となる可能性がございます。

**新宿本店** 新宿区新宿3-21-4新宿ニューターワビル1階  
TEL: 03-6279-2032



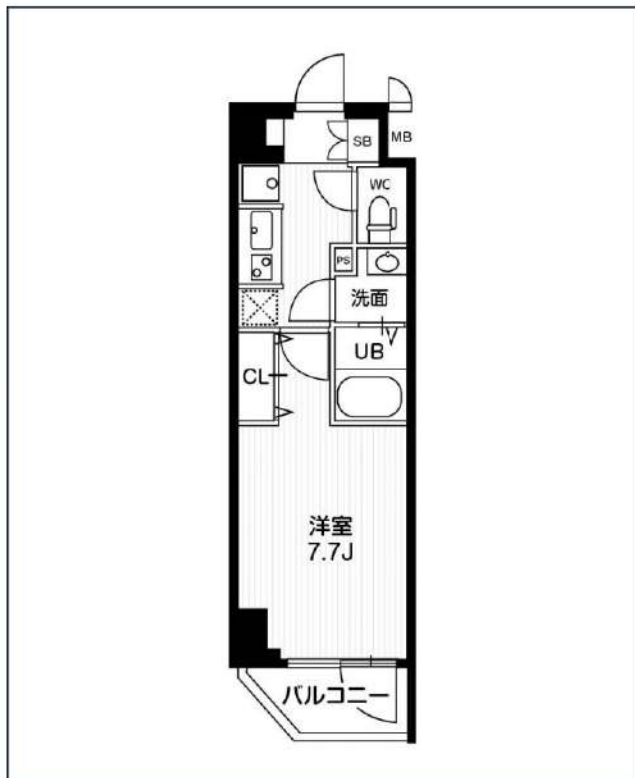
**みずべや**  
水商売のお部屋



**あずま通り店** 新宿区歌舞伎町1-8-3良川ビル2階  
TEL: 03-6205-5732

# N-Stage 亀戸 II

JR中央・総武線「亀戸」徒歩7分  
都営新宿線「大島」徒歩9分



号室	賃料		
308	84,000円		
管理費	19,000円		
敷金	なし	礼金	0円
所在地	東京都江東区亀戸6丁目35-19		
構造・階建	RC 3階部分 / 地上8階、地下0階		
築年月	2017年5月	総戸数	50
間取り	1K	専有面積	25.45㎡
契約期間	普通借家2年	開口向き	北
保険		連帯保証人	指定しない
保証会社			
その他費用	鍵交換費用22,000円 税込、Goodプレミアムα (24Hサポートのみ) 11,000円 税抜(入居時)、住宅総合保険(フレックス)20,000円 非課税(入居時)、Goodプレミアムα 登録料2,000円/税抜(入居時)		
入居時期	2024年5月下旬	退去予定日	—
備考	特約等につきましてはGoodリアルエステート仲介会社様専用サイトの部屋詳細をご確認下さい。/ ★大手法人契約で保証会社を免除する場合は敷金1ヶ月追加です。		



※現況と図面に相違がある場合は、現況優先となります。

新宿本店 新宿区新宿3-21-4新宿ニュータウンビル1階  
TEL: 03-6279-2032



みずべや  
水商売のお部屋



あずま通り店 新宿区歌舞伎町1-8-3良川ビル2階  
TEL: 03-6205-5732

# レアライズ清澄白河

302号室

☆インターネット&Wi-Fi無料!

☆バス・トイレ別!

☆複数路線利用可能!

☆独立洗面台あり!



東京メトロ半蔵門線「清澄白河」徒歩10分

間取り	1K
賃料	85,000円
管理費	10,000円
敷金 礼金	礼金 1ヶ月・敷金 なし

所在	東京都江東区石島3-13		
間取詳細	洋室8.3畳		
構造・階建	RC造 3階 / 9階建		
専有面積	25.52㎡	物件種別	マンション
築年月	2018年3月	開口向き	西
入居時期	2024年4月上旬	更新料	0.78ヶ月(新賃料)
損保	要 10,000円 1年	連帯保証人	保証人指定しない +保証会社必要
契約期間	普通借家1年		
保証会社	(東京アパートメント保証) 保証料(初回契約時)50%、保証料(月額)1%、月額プラン(月額 賃料総額の3%) / 初回・年間保証料なしも選択可		
駐車場	空無		
入居諸条件	ペット不可		
その他費用	契約事務手数料3,300円(入居時)、鍵交換代27,500円(入居時)、消臭除菌代8,800円(入居時)、あんしんサポートα(1年間)16,500円(年額)		
周辺施設			
設備	浴室乾燥機、室内洗濯機置き場、バストイレ別、TVモニター付インターホン、コンロ2口、エアコン付き、フローリング、24H換気システム、システムキッチン、エアコン、オートロック、インターネット可、BS、CS		
備考	解約通知:2ヶ月前、1年未満解約の場合賃料1ヶ月分の違約金あり、空き予定の物件は先行契約、退去時クリーニング費用:借主負担、駐輪場・バイク置場の空き状況・金額等は下記へご確認下さい。建物管理会社:株式会社ディ・エム・シー TEL:045-316-3900		

※お申し込み後、審査の結果お断りさせていただく場合がございます。 ※現況と図面に相違がある場合は、現況優先となります。 ※入居可能日は、変更となる可能性がございます。

新宿本店 新宿区新宿3-21-4新宿ニュータウンビル1階  
TEL: 03-6279-2032



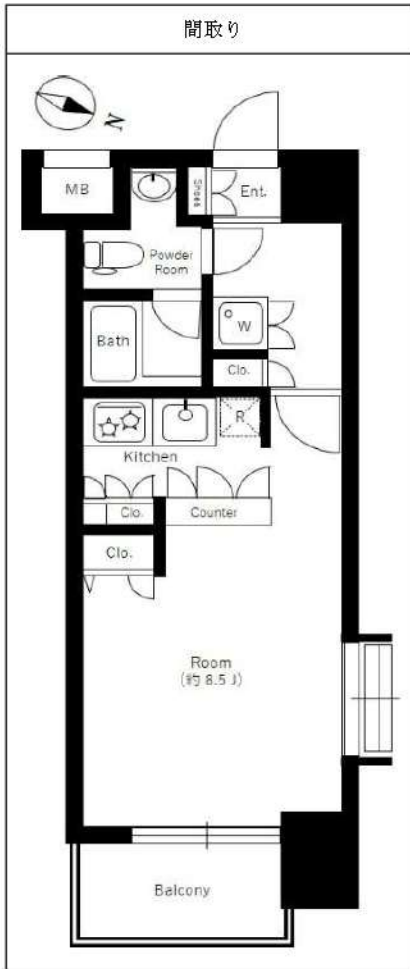
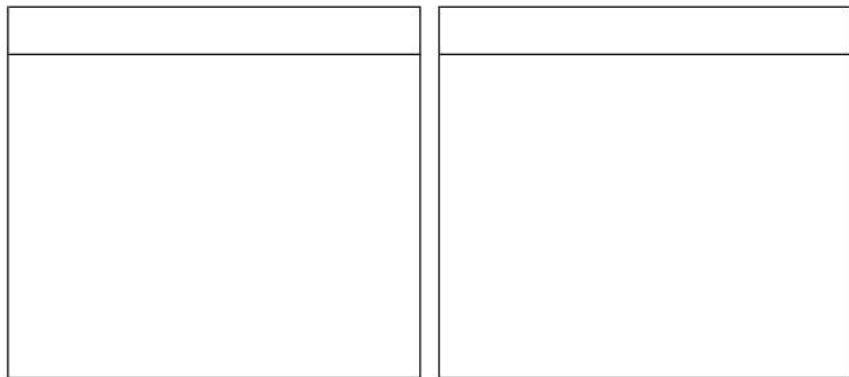
みずべや  
水商売のお部屋



あずま通り店 新宿区歌舞伎町1-8-3良川ビル2階  
TEL: 03-6205-5732

間取り	賃料	管理費
1K	85,000円	6,000円

交通	都営新宿線 『東大島』 駅 徒歩2分 / 都営新宿線 『大島』 駅 徒歩12分 東武亀戸線 『亀戸水神』 駅 徒歩20分
----	---



敷金/保証金	0ヶ月	礼金/権利金	1ヶ月
敷引/償却金		更新料	1ヶ月(新賃料)
その他費用	(必須) 緊急サポート代1,000円/月 (必須) 害虫駆除殺菌消毒代19,000円 (必須) 家財保険料18,000円/2年 (必須) 鍵交換代:24,200円 ※すべて税込金額となります。 ※ペット飼育可能物件の場合敷金+1ヶ月(退去時償却)+賃料3,000円増額もしくは礼金10万円頂戴いたします。小型犬or猫1匹までに限る。		
物件種別	マンション		
物件所在地	東京都江東区大島7丁目39-27		
間取り詳細	洋室8.5畳	平米数	30.02平米
構造	RC 地上9階建	向き	東
築年月日	2002年2月	契約期間	普通契約 2年
駐輪場	無	入居時期	2024年5月中旬
駐車場			
バイク置き場		建物管理会社	
専有部分	インターフォン:TVモニター付き/オートロック/モニター付オートロック/ローリング/ベランダ・バルコニー/下駄箱/収納スペース/バス・トイレ:別室/浴槽/シャワー/浴室乾燥機/温水洗浄便座/洗面台/独立洗面台/洗面所独立/脱衣所/洗濯機置き場:室内/システムキッチン/コンロ口数:2口/コンロ種類:都市ガス/コンロ設置済/エアコン:1/冷房/BS/CS/光ファイバー/CATVインターネット		
共有部分	都市ガス/公営水道/エレベーター:1基/オートロック/防犯カメラ/宅配ボックス/集合ポスト/専用ゴミ置き場:あり		
保証会社	①ジャックス②エポス③Casa ※①②③の順番で審査をかけます。 初回契約時:40%(非課税) 更新時:10,000円/年~ 備考:海外審査の場合 ※①Casa②GTNの順番で審査をかけます。 大手法人契約の場合 保証会社利用無相談可能		
入居条件	子供可/二人入居可/外国人可/ナイトワーク可/未成年可/分譲タイプ/ペット:相談/ルームシェア:相談		
備考	短期解約金有(1年未満退去の場合賃料等総額1ヶ月)・解約于2ヶ月前・更新事務手数料22,000円(税込)・内見ができない(空き予定等)申込に関しては、先行契約となります。		

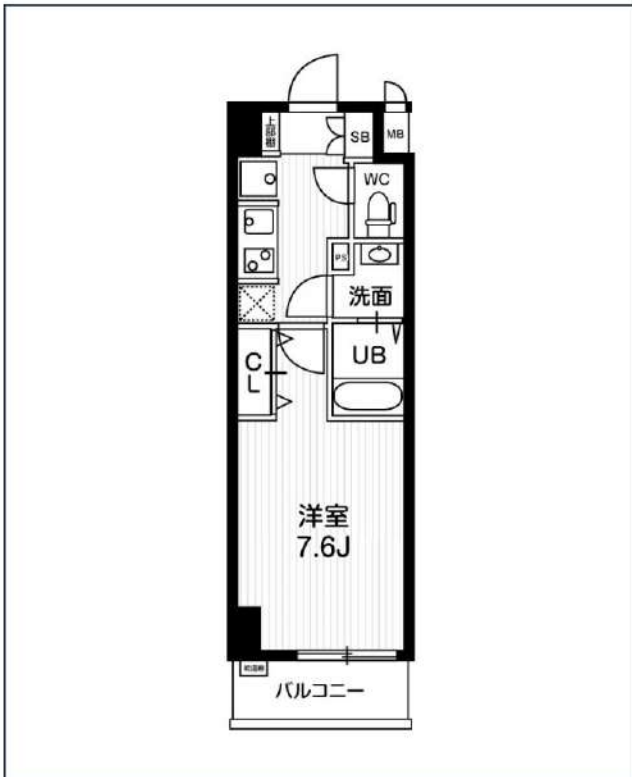
新宿本店 新宿区新宿3-21-4新宿ニュータウンビル1階 TEL:03-6279-2032

みずべや 水商売のお部屋

あずま通り店 新宿区歌舞伎町1-8-3長川ビル2階 TEL:03-6205-5732

# N-Stage 亀戸 II

JR中央・総武線「亀戸」徒歩7分  
都営新宿線「大島」徒歩9分



号室	賃料
802	87,000円

管理費	19,000円		
敷金	なし	礼金	0円
所在地	東京都江東区亀戸6丁目35-19		
構造・階建	RC 8階部分 / 地上8階、地下0階		
築年月	2017年5月	総戸数	50
間取り	1K	専有面積	25.13㎡
契約期間	普通借家2年	開口向き	南
保険		連帯保証人	指定しない
保証会社			
その他費用	鍵交換費用22,000円 税込、Goodプレミアムα (24Hサポートのみ) 11,000円 税抜(入居時)、住宅総合保険(フレックス)20,000円 非課税(入居時)、Goodプレミアムα 登録料2,000円/税抜(入居時)		
入居時期	2024年5月下旬	退去予定日	—
備考	特約等につきましてはGoodリアルエステート仲介会社様専用サイトの部屋詳細をご確認下さい。/ ★大手法人契約で保証会社を免除する場合は敷金1ヶ月追加です。		



※現況と図面に相違がある場合は、現況優先となります。

新宿本店 新宿区新宿3-21-4新宿ニューターワビル1階  
TEL: 03-6279-2032



みずまべや  
水商売の部屋



あずま通り店 新宿区歌舞伎町1-8-3良川ビル2階  
TEL: 03-6205-5732

# 貸マンション

## 清澄白河駅

ガリシア清澄白河(ガリシアキヨスミシラカワ) 304

間取り  
1K

専有面積  
25.20㎡

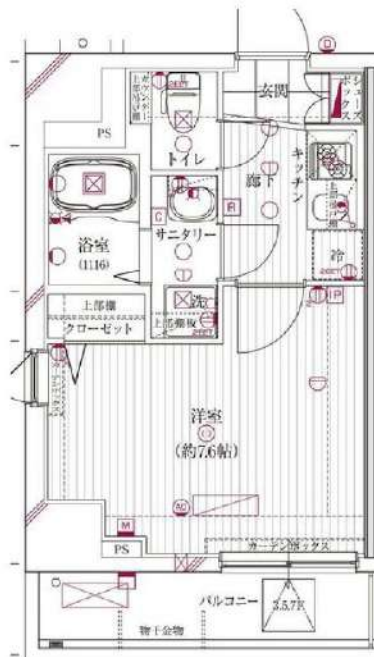
築年月  
2013年07月



インターネット利用無料！  
半蔵門線、大江戸線利用可能

チェックポイント！

主要採光面：西向き住宅可保証人不要、ルームシェア不可二人入居可、2面採光、デザイナーズ、外観タイル張り、常時ゴミ出し可能分譲タイプ、角部屋、24時間換気システム周静な住宅街、B・T別シャワー、浴室暖房、浴室乾燥機、トイレ、温水洗浄便座、洗面所、洗面台洗面所独立、ガスコンロ付、2口コンロシステムキッチン収納スペース、全居室収納、クローゼット、シューズボックス、室内洗濯機置場、洗濯機置場、給湯、都市ガス、フローリング、全居室フローリング、冷房、暖房、エアコン全居室エアコン、C.S.B.S端子、MMコンセント、インターネット対応光ファイバー、インターネット使用料無料、ダブルロックドアオートロック、モニタ付オートロック、モニタ付。



物件種目	貸マンション
最寄駅	清澄白河
間取タイプ	1K
賃料条件	賃料 90,000円
	礼金1ヶ月 敷金1ヶ月 保証金なし

物件所在地	東京都江東区三好3丁目2-18		
交通	東京メトロ半蔵門線 清澄白河 徒歩8分		
建物	建物名	ガリシア清澄白河(ガリシアキヨスミシラカワ) 304	
	構造・規模	RC 9階建/3階部分	
	使用部分積	25.20㎡	
	間取内訳	洋7.6	
築年月	2013年07月	契約期間	2年
管理費等	なし 共益費12,000円/月		
駐車場			
現況	居住中 2024年03月30日退去予定	入居可能 時限	2024年4月下旬予定
設備	B・T別シャワー、浴室暖房、浴室乾燥機、トイレ、温水洗浄便座、洗面所、洗面台、洗面所独立、ガスコンロ付、2口コンロ、システムキッチン、収納スペース、全居室収納、クローゼット、シューズボックス、室内洗濯機置場、洗濯機置場、給湯、都市ガス、フローリング、全居室フローリング、冷房、暖房、エ...		
保険等	要		
備考	火災保険及び緊急24時間駆け付け、優待サービス等が付帯した入居者様への安心サービス「BR1プライムサービス」への加入が必須となります(月額2,000円) お申込は「イタジジBB」よりお手続きください。更新事務手数料：新賃料0.5ヶ月 BR1プライムサービス：2,000円/月 更新料：新賃料1ヶ月 賃貸保証：加入要(個人) 株式会社ジャックス初回合計家賃50%、1%、1%、1.0、500円/年②エポスカード③ニッポンインシュア④ルームバンクインシュア⑤にじろインシュア※法人は②※外国籍の方は③※詳細はA.T.B.B参照 鍵交換代等：有 38,500円～ 利用取1：都府大江戸線 清澄白河 徒歩11分 利用取2：都府新宿線 麹川 徒歩12分		

新宿本店

新宿区新宿3-21-4新宿ニューターワビル1階  
TEL: 03-6279-2032



みずのべや  
水商売のお部屋



あずま通り店

新宿区歌舞伎町1-8-3良川ビル2階  
TEL: 03-6205-5732



RENECAT導入済物件★消臭抗菌効果が半永久持続  
★家具・家電付賃貸へ変更可★すぐお住まいになれます

Access

東京メトロ東西線  
「門前仲町」 駅徒歩 6分

都営大江戸線  
「門前仲町」 駅徒歩 6分



0701 号室 専有面積 25.48㎡

間取 1K

賃料 **92,000** 円/月

共益費 15,000 円/月

物件概要

所在地 / 東京都江東区永代1丁目13-5  
構造・規模 / 鉄筋コンクリート造 14階建  
総戸数 / 64 戸  
築年月 / 2014年01月06日  
入居日 / 2024年04月14日

契約条件

保証金2ヶ月 (契約時償却)

SC保証システム利用料:家賃総額55%(最低金額5.5万円)  
保証人有りプラン:家賃総額の30%(最低金額3万円)  
保証金契約時償却(保証金プランで契約の場合)  
24Hサポート料22,000円/1年・鍵交換代19,800円  
室内抗菌処理代16,500円事務手数料5,500円  
当社指定火災保険(ジック)加入の事(別途費用)  
※賃料口座引落し(口座振替手数料別途費用有)  
普通賃貸借1年契約(更新型)※  
※1、2回目の更新時5%の賃料改定あり。更新料は1回のみ。  
2回目以降の更新料は無い為、安心して永くお住まいいただけます  
※アクセントクロスの色は変更する場合がございます

24時間安心サポート

設備のトラブルに24時間365日の受付体制

医療健康サービス 24

看護師が24時間365日ご相談に応じます。

※図面と現況が異なる場合、現況優先とさせていただきます。  
※退去時清掃費用、更新時更新費用等がございます。



☆

☆

☆

☆



間取り	1K
賃料	95,900円
管理費	14,100円
敷金 礼金	礼金 1ヶ月・敷金 1ヶ月

所在	東京都江東区東陽3丁目21番3号		
間取詳細			
構造・階建	8階 / 地上15階建、地下0階		
専有面積	25.56㎡	物件種別	マンション
築年月	2017年4月20日	開口向き	西
入居時期		更新料	
損保	不要	連帯保証人	保証人
契約期間			
保証会社	*		
駐車場			
入居諸条件			
その他費用	*、*、*		
設備	室内洗濯機置き場、バストイレ別、エアコン付き、洗面所独立、エアコン1基、オートロック、エレベーター		
備考	*		

※お申し込み後、審査の結果お断りさせていただく場合がございます。 ※現況と図面に相違がある場合は、現況優先となります。 ※入居可能日は、変更となる可能性がございます。

有効期限:2024/03/16

**新宿本店** 新宿区新宿3-21-4新宿ニューワークビル1階  
TEL: 03-6279-2032



**みずべや**  
水商売のお部屋



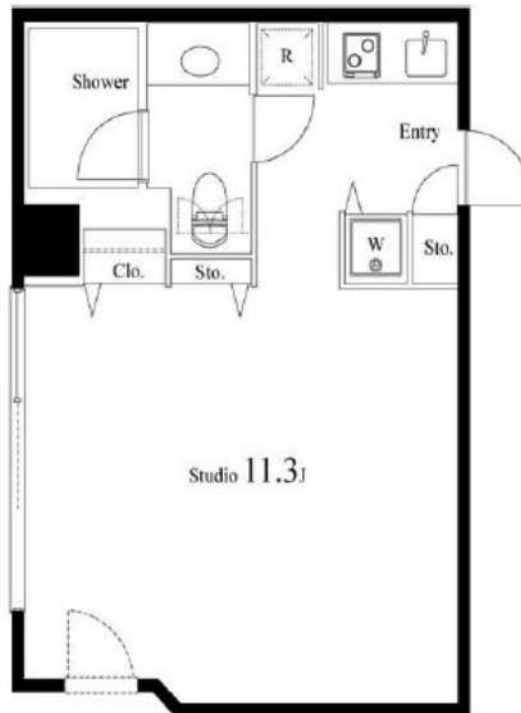
**あずま通り店** 新宿区歌舞伎町1-8-3良川ビル2階  
TEL: 03-6205-5732

RENECAT導入済物件★消臭抗菌効果が半永久持続  
★家具・家電付賃貸へ変更可★すぐお住まいになれます

Access

東京メトロ半蔵門線  
「水天宮前」 駅徒歩 2分

東京メトロ日比谷線  
「人形町」 駅徒歩 5分



0903 号室 専有面積 30.88㎡

間取 1R

賃料 112,000 円/月

共益費 15,000 円/月

物件概要

所在地 / 東京都中央区日本橋蛸殻町1丁目38-16  
構造・規模 / 鉄骨鉄筋コンクリート造 12階建  
総戸数 / 55 戸  
築年月 / 2003年04月30日  
入居日 / 2024年03月20日

契約条件

敷金0ヶ月・礼金0ヶ月

保証システム利用料:家賃総額55%(最低金額5.5万円)  
24Hサポート料22,000円/1年・鍵交換代19,800円  
室内抗菌処理代16,500円事務手数料5,500円  
当社指定賃貸入居者総合保険加入の事(別途費用)  
※賃料口座引落し(口座振替手数料:月額550円)  
普通賃貸借1年契約(更新型)※  
※1、2回目の更新時5%の賃料改定あり。更新料は1回のみ。  
2回目以降の更新料は無い為、安心して永くお住まいいただけます  
※風・ホ・不可

- TVモニター付オートロックシステム
- 共用部・エレベーター防犯カメラ
- 24時間マンションセキュリティ
- 防犯性に優れたディンプルキー
- 人感センサー付ライト
- 洋室エアコン標準装備
- オリジナルシステムキッチン
- 2口電化キッチン
- シャワールームとトイレを独立
- パウダールーム洗面台
- ガス契約不要
- ※毎月のガス代は共益費込み
- ★ネット使い放題(UCOM光)
- ↑速度等詳細はTel.0120-955-740
- ダウンライト調光
- トール型シューズBOX
- CATV(別途費用)
- 24時間受取可能宅配BOX
- 駐輪場(空き条件状況等、要詳細確認)
- 2人入居・外国籍入居可能・海外審査可能



24時間安心サポート

設備のトラブルに24時間365日の受付体制

医療健康サービス 24

看護師が24時間365日ご相談に応じます。

※図面と現況が異なる場合、現況優先とさせていただきます。  
※退去時清掃費用、更新時更新費用等がございます。

