

RENECAT導入済物件★消臭抗菌効果が半永久持続  
★家具・家電付賃貸へ変更可★すぐお住まいになれます

Access

都営三田線  
「白山」駅徒歩 2分

東京メトロ南北線  
「本駒込」駅徒歩 8分



0901 号室 専有面積 21.71㎡

間取 1K

賃料 **85,000** 円/月

共益費 15,000 円/月

物件概要

所在地／ 東京都文京区白山5丁目1-6  
構造・規模／ 鉄筋コンクリート造 11階建  
総戸数／ 28 戸  
築年月／ 2011年10月03日  
入居日／ 2024年05月14日

契約条件

敷金0ヶ月・礼金0ヶ月

SC保証システム利用料:家賃総額55%(最低金額5.5万円)  
保証人有プラン:家賃総額の30%(最低金額3万円)  
24Hサポート料22,000円/1年・鍵交換代19,800円  
室内抗菌処理代16,500円事務手数料5,500円  
当社指定火災保険(ジック)加入の事(別途費用)  
※賃料口座引落し(口座振替手数料別途費用有)  
普通賃貸借1年契約(更新型)※  
※1、2回目の更新時5%の賃料改定あり。更新料は1回のみ。  
2回目以降の更新料は無い為、安心して永くお住まいいただけます  
※アクセントクロスの色は変更する場合がございます

- タイル貼りの美しい外観
- 非接触キーのオートロックシステム
- 共用部に防犯カメラ設置
- 24時間マンションセキュリティ
- TVモニター付インターホン
- ダブルロック&ディンプルキー
- 玄関人感センサーライト
- 床フローリング仕様
- 洋室エアコン標準装備
- システム2口ガスキッチン

- バスルームとトイレを独立
- お湯張り機能付きバス
- ★雨天・冬は必須!浴室換気乾燥暖房機
- 収納便利なクローゼット
- ピクチャーレール
- トール型シューズBOX
- 24時間受取可能宅配BOX
- インターネット光対応(別途費用)
- 駐輪場(空き条件等含め要詳細確認)
- ペット可:別途敷金1ヶ月小型1匹まで



24時間安心サポート

設備のトラブルに24時間365日の受付体制

医療健康サービス 24

看護師が24時間365日ご相談に応じます。

新宿本店 新宿区新宿3-21-4新宿ニュータウンビル1階  
TEL: 03-6279-2032



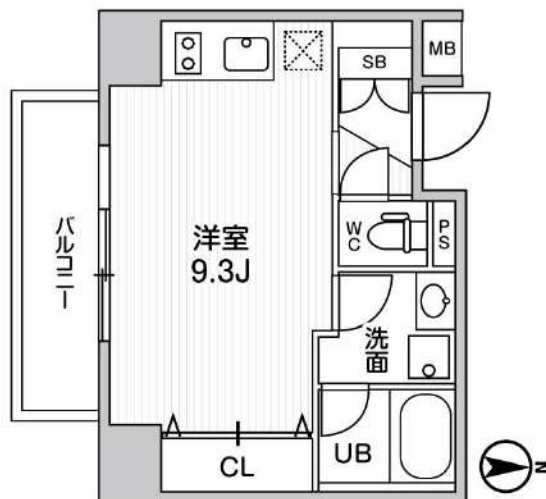
みずべば  
水商売のお部屋



あずま通り店 新宿区歌舞伎町1-8-3良川ビル2階  
TEL: 03-6205-5732

# ジェノヴィア南千住Ⅲスカイガーデン

JR常磐線「南千住」徒歩9分  
東京メトロ日比谷線「南千住」徒歩13分



号室	賃料
301	86,500円

管理費	10,000円		
敷金	なし	礼金	0円
所在地	東京都台東区清川2丁目26-8		
構造・階建	RC 3階部分 / 地上12階、地下0階		
築年月	2022年1月	総戸数	42
間取り	ワンルーム	専有面積	26.07㎡
契約期間	普通借家2年	開口向き	南
保険		連帯保証人	指定しない

保証会社			
その他費用	鍵交換費用22,000円 税込、Goodプレミアムα (24Hサポートのみ) 11,000円 税抜(入居時)、住宅総合保険(フレックス)20,000円 非課税(入居時)、Goodプレミアムα 登録料2,000円/税抜(入居時)		
入居時期	2024年4月中旬	退去予定日	—

備考	特約等につきましてはGoodリアルエステート仲介会社様専用サイトの部屋詳細をご確認下さい。
----	---



※現況と図面に相違がある場合は 現況優先となります。

新宿本店 新宿区新宿3-21-4新宿ニュータウンビル1階  
TEL : 03-6279-2032



みずべや  
水商売のお部屋



あずま通り店 新宿区歌舞伎町1-8-3良川ビル2階  
TEL : 03-6205-5732

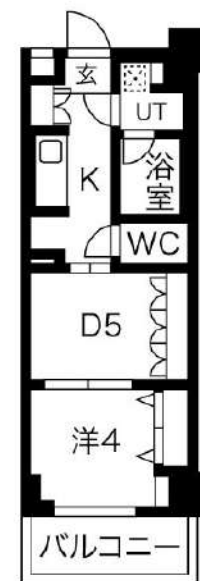




物件種目	[住居用] マンション		
物件名	日神デュオステージ浅草三筋		
号室名	604 (6階部分)		
所在地	〒111-0055 東京都台東区三筋 1丁目10-5		
交通	大江戸線「新御徒町」徒歩5分		
建築構造	鉄筋コンクリート造 地上14階 地下1階		
間取タイプ	1DK[5x4]		
専有面積	30㎡	開口部方位	東
築年	2009年07月		
現況/入居時期	空室 / 相談		
賃料	120,000 円		
共益費・管理費	10,000円		
敷金	なし		
礼金	なし		
保証金	なし	償却・敷引	なし
更新料	新賃料の1ヶ月 (更新事務手数料5,500円(税込))		
契約期間			
町内会費			
駐車場	敷地内駐車場 / 空きなし 駐輪場あり		
<b>備 考</b>			
※駐車場・駐輪場・インターネット接続状況などの共用部に関する事は、建物管理会社へご確認ください。 建物管理会社 日神管財(株) 03-5360-2081 バルコニー面積: 4.29㎡			
<b>設 備</b>			
【キッチン】 給湯器(ガス)・IHクッキングヒーター・システムキッチン 【水廻り】 風呂(ユニットバス)・トイレ(水洗)・洗面台(独立)・バス ・トイレ別・洗濯機置場(室内) 【冷暖房】 エアコン(冷暖房) 【収納】 シューズボックス 【放送・通信】 BS・CS・ケーブルTV・インター ネット対応 【セキュリティ】 インターホン(カメラ付き) 【その他】 エ レベーター・自転車置場・電気・ガス(都市ガス)・水道・排水・バルコニー /ペランダ・フローリング			
<b>条 件</b>			
【条件】 外国人契約可能・生活保護者入居可能・保証会社利用必須			



タイプ



※ この資料は物件の概略紹介資料になります。写真、間取図面、設備、概要などが現況と異なる場合は現況優先となります。

特記事項：  
インターネット：NIT・U-NEXT・webサービス広告掲載 [許可]・転載備考：レイズズの転載は許可しない・チラシ、雑誌等掲載広告【要確認】・保証会社：保証会社利用必須 エポスカード 初回総賃料50% 月額保証料1% 保険：保険料加入 2年契約 18,000円・24時間安心サポート：16,500円(税込/入居時)・基本クリーニング費：55,000円(税込/入居時)・カギ交換費用：33,000円(税込/入居時)・エアコンクリーニング料：16,500円(税込/退去時)/1台  
内見予約・申込についてはイタジジBBよりご確認ください。  
短期解約違約金有：1年未満の解約で賃料2ヶ月分、2年未満の解約で賃料1ヶ月分 解約予告期間：2ヶ月  
申し込み内容によって諸条件が変更になる場合がございます。

業務情報

新宿本店 新宿区新宿3-21-4新宿ニューターワビル1階  
TEL: 03-6279-2032



みずべや  
水商売のお部屋



あずま通り店 新宿区歌舞伎町1-8-3良川ビル2階  
TEL: 03-6205-5732



RENECAT導入済物件★消臭抗菌効果が半永久持続  
★家具・家電付賃貸へ変更可★すぐお住まいになれます

Access

東京メトロ銀座線  
「神田」駅徒歩 1分

JR山手線  
「神田」駅徒歩 3分



- 外観はスタイリッシュなタイル貼り
- 監視カメラ防犯窓付きエレベーター
- 安心の敷地内防犯カメラ4台設置
- カラーTVモニター付オートロック
- 安心のダブルロックディンプルキー
- お手入れし易い床フローリング仕様
- エアコン1基標準装備
- 2口ガスキッチン
- 清潔な温水シャワートイレ
- パウダールーム独立洗面台

- ★雨天や冬は必須浴室換気乾燥暖房機
- バスルームとトイレを独立
- ★ネット使い放題(ファイバーゲート)
- ↑速度等詳細はTEL0120-988-660
- BS/CS110°(別途費用)
- 24時間利用可能宅配ボックス
- 24時間利用可能な敷地内ゴミ置場
- 駐輪場初回登録料3,300円
- ペット(小型1匹まで)敷金1ヶ月追加
- 2人入居・外国籍入居可能・海外審査可能



0702 号室 専有面積 25.11㎡

間取 1DK

賃料 **130,000** 円/月

共益費 15,000 円/月

物件概要

所在地 / 東京都千代田区神田須田町1丁目18-4  
 構造・規模 / 鉄筋コンクリート造 9階建  
 総戸数 / 23 戸  
 築年月 / 2019年10月15日  
 入居日 / 2024年05月10日

契約条件

敷金0ヶ月・礼金0ヶ月

保証システム利用料:家賃総額55%(最低金額5.5万円)  
 24Hサポート料22,000円/1年・鍵交換代19,800円  
 室内抗菌処理代16,500円事務手数料5,500円  
 当社指定賃貸入居者総合保険加入の事(別途費用)  
 ※賃料口座引落し(口座振替手数料:月額550円)  
 普通賃貸借1年契約(更新型)※  
 ※1、2回目の更新時5%の賃料改定あり。更新料は1回のみ。  
 2回目以降の更新料は無い為、安心して永くお住まいいただけます

24時間安心サポート

設備のトラブルに24時間365日の受付体制

医療健康サービス 24

看護師が24時間365日ご相談に応じます。

新宿本店

新宿区新宿3-21-4新宿ニュータワービル1階  
 TEL: 03-6279-2032



みずべや  
 水商売のお部屋



あずま通り店

新宿区歌舞伎町1-8-3良川ビル2階  
 TEL: 03-6205-5732



FOR RENT

レガロ新御徒町ステーションパレス 1102号室

都営大江戸線新御徒町駅

徒歩1分

山手線御徒町駅 徒歩7分

銀座線稲荷町駅 徒歩6分



インターネット無料



角部屋



二面採光



南向き



TVモニター付オートロック

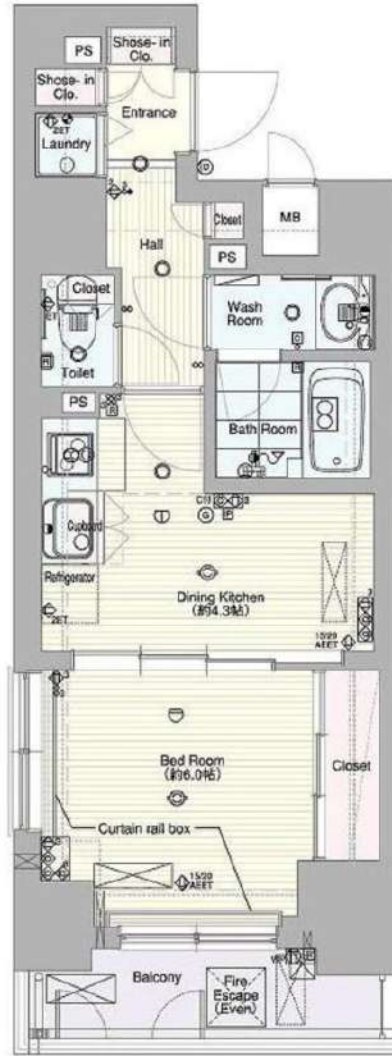


浴室乾燥機



ペット飼育可能  
犬・猫可(小型2匹まで)

※敷金1ヶ月追加



※図面と現況が異なる場合は、現況を優先致します。

分譲賃貸マンション

賃料	136,000円	管理費	15,000円
間取	1DK	専有面積	壁芯31.55㎡
保証金	1ヵ月	礼金	1ヵ月
敷金	0ヵ月	更新料	1ヵ月

住居表示	東京都台東区台東4丁目25-6		
建築構造	鉄骨鉄筋コンクリート地上13階	所在階	11階
入居日	相談	建物竣工	2005年7月
現況	居住中	退去予定日	2024年4月14日
ペット飼育	可能	くらしーど24	2年16,500円
火災保険料	少額短期保険 2年18,000円~	鍵交換代	22,000円
設備			
備考	<p>■インターネット「Ucom光」(無料)</p> <p>■保証金は貸主受領時に全額償却されます。預かり金ではありません。退去時原状回復で借主が負担すべき費用の内、保証金の額までは貸主負担に変更することとし、借主への請求から差し引かれます。</p> <p>■保証会社必須 ■解約2ヶ月前予告 ■短期解約違約金有</p> <p>■ペット飼育の場合保証金1ヶ月追加</p> <p>■入居審査後、インターネット・電気・ガス・水道のご利用に関し、業者よりお電話させていただきます。</p> <p>■駐輪場・駐車場等の確認は共用部管理会社へお問い合わせください。</p> <p>■共用部管理会社:(株)サニーライフ 03-3255-5011</p>		
保証会社	【初回】賃料+管理費合計の50%	:	75,500円
第1候補	【月次】賃料+管理費合計の1.5%	:	2,265円

新宿本店

新宿区新宿3-21-4新宿ニューワールドビル1階  
TEL:03-6279-2032



みずいべや  
水商売のお部屋



あずま通り店

新宿区歌舞伎町1-8-3良川ビル2階  
TEL:03-6205-5732

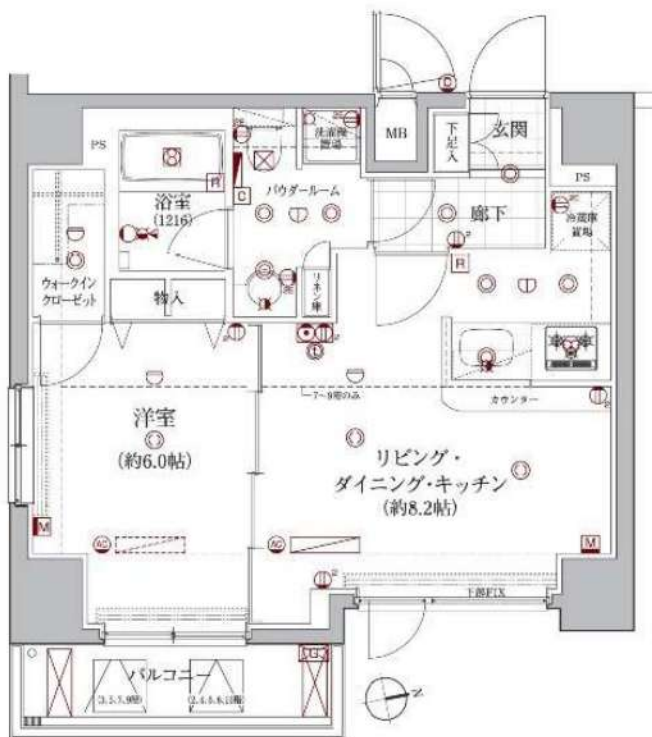


# レアライズ浅草

603 号室

- ☆二人入居にもオススメの1LDK
- ☆追い炊き機能付き

- ☆独立洗面台あり!
- ☆角部屋



つくばエクスプレス「浅草」徒歩2分

間取り	1LDK
賃料	138,000円
管理費	10,000円
敷金 礼金	礼金 1ヶ月・敷金 なし

所在	東京都台東区西浅草2丁目11-6		
間取詳細	LDK8.2畳×洋室6畳		
構造・階建	RC造 6階 / 10階建		
専有面積	40.32㎡	物件種別	マンション
築年月	2016年3月	開口向き	東
入居時期	2024年5月上旬	更新料	0.78ヶ月(新賃料)
損保	要 10,000円 1年	連帯保証人	保証人指定しない +保証会社必要
契約期間	普通借家1年		
保証会社	(東京アパ-トメント保証) 保証料(初回契約時)50%、保証料(月額)1%、月額プラン(月額 賃料総額の3%) / 初回・年間保証料なしも選択可		
駐車場	空無		
入居諸条件	ペット不可		
その他費用	契約事務手数料3,300円(入居時)、鍵交換代27,500円(入居時)、消臭除菌代8,800円(入居時)、あんしんサポートα(1年間)16,500円(年額)		
周辺施設			
設備	追焚バス、浴室乾燥機、室内洗濯機置き場、バストイレ別、TVモニタ付インターホン、コンロ3口、エアコン付き、フローリング、24H換気システム、システムキッチン、ウォークインクローゼット、エアコン、角部屋		
備考	解約通知:2ヶ月前、1年未満解約の場合賃料1ヶ月分の違約金あり、空き予定の物件は先行契約、退去時クリーニング費用:借主負担		

新宿本店 新宿区新宿3-21-4新宿ニューワールドビル1階  
TEL: 03-6279-2032



みずべや  
水商売のお部屋



あずま通り店 新宿区歌舞伎町1-8-3良川ビル2階  
TEL: 03-6205-5732

# ジェノヴィア浅草II スカイガーデン 905

物件種別	間取り	賃料	管理費等
マンション	1LDK	156,000円	18,000円

セキュリティも室内設備も充実 ペット可 高級分譲賃貸マンション

セキュリティも室内設備も充実 ペット可 高級分譲賃貸マンション

敷金/保証金	0円	礼金/権利金	0円
敷引/償却金	0円	更新料	1.5ヶ月(新賃料)
更新事務手数料			
その他費用			
物件所在地	東京都台東区千束3丁目27番12号		
交通	つくばエクスプレス 浅草[つくばEXP]駅 徒歩11分 東京メトロ日比谷線 三ノ輪駅 徒歩11分 東京メトロ銀座線 浅草駅 徒歩22分		
間取り詳細	LDK 11.00畳		
構造	鉄筋コンクリート 9階 / 11階建		
面積	43.72㎡	向き	南西
築年月	2016年6月	契約期間	普通借家契約 2年
退去日		入居時期	2024年3月9日
駐車場	駐輪場		
設備	浴室乾燥, ガス給湯, バストイレ別, CS, シャワー, ガスキッチン, 温水洗浄便座, エアコン, 洗面所独立, 室内洗濯機置場, 押入, BS, シューズボックス, モニタ付オートロック, 洗面化粧台, クローゼット, 3口以上コンロ, フローリング, トイレ有, ガスコンロ, ユニットバス, ガスコンロ設置済, バス有, 追い焚き風呂, システムキッチン, TVインターホン, デザイナーズ, エレベーター, 外壁タイル張り, 宅配BOX		
入居諸条件	ペット可, 事務所不可, 二人入居可		
損害保険	要 25,000円(2年)		
保証会社	可 保証会社必須/～50%		
備考	■入居中サポート/21450円 ■抗菌代/17600円 ■事務手数料/11000円 ■保証会社必須/～50% ■保険/25000円 ■鍵費用/25300円 ■契約期間(2年普借) ※違約金有 ☆AZPの賃料+1万円でスーパーゼロプラン適用 ★0 ■ペット飼育時条件有		

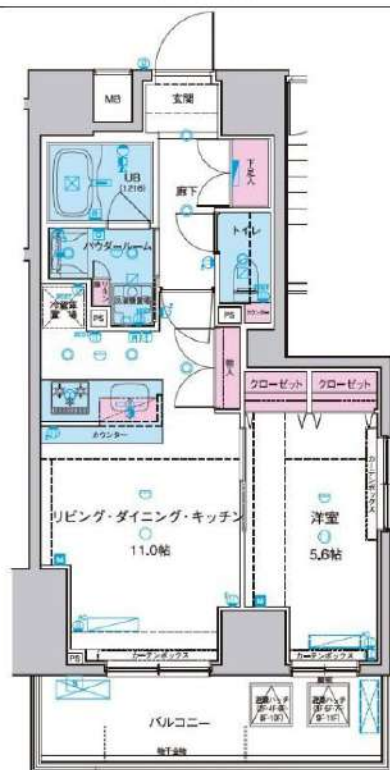
外観



その他



間取り図



新宿本店 新宿区新宿3-21-4新宿ニュータウンビル1階  
TEL: 03-6279-2032



みずべや  
水商売のお部屋



あずま通り店 新宿区歌舞伎町1-8-3良川ビル2階  
TEL: 03-6205-5732