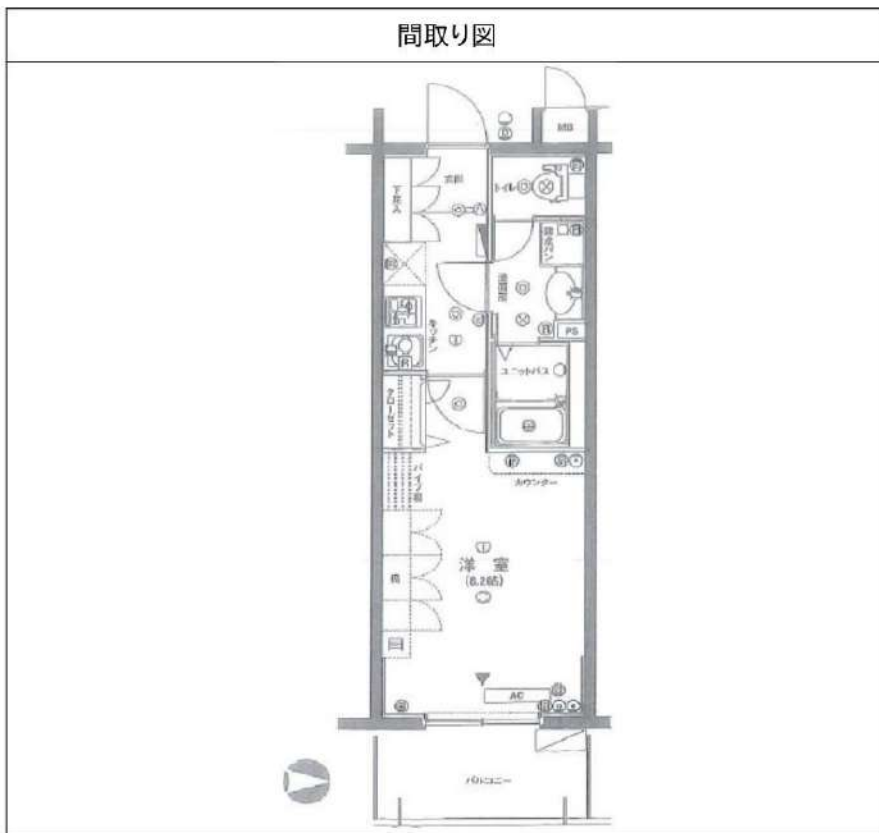


エスコート芝浦EAST 302

物件種別	間取り	賃料	管理費等
マンション	1K	78,000円	8,000円

敷金/保証金	78,000円	礼金/権利金	78,000円
敷引/償却金		更新料	1ヶ月(新賃料)
更新事務手数料			
その他費用	<small>[-一時金] 鍵交換費用(税込): 27,500円 [月次費用] 家財保険+付帯サービス(税込): 1,735円 (備考) ■契約時: 当月分+翌月分の資料・管理費をお支払い頂きます ■解約時: ルームクリーニング費用及び借主負担分の原状回復費用をお支払い頂きます</small>		
物件所在地	東京都港区海岸3丁目21-10		
交通	ゆりかもめ 芝浦ふ頭駅 徒歩3分 山手線 田町駅 徒歩14分		
間取り詳細	3階: 洋室 8.20畳		
構造	鉄骨鉄筋コンクリート 3階 / 12階建		
面積	24.77㎡	向き	東
築年月	2002年9月中旬	契約期間	普通借家契約 2年
退去日	2024年3月29日	入居時期	2024年4月中旬
駐車場	駐輪場 バイク置き場		
設備	2口ガス(グリル付) 独立洗面台 脱衣室 浴室乾燥機 温水洗浄便座 フローリング 室内洗濯機置場		
入居諸条件			
損害保険			
保証会社	必須 トーシンライフ、オリコフォレントインシュア、全保連/保証料: 初回=賃料等×50%、月額=賃料等×1%		
備考	■民泊利用不可 ■駐輪場・バイク置場: 有 ※諸条件要確認 ■部屋タイプ: B ※内装は入居までに変更となる場合がございます ■外国籍相談可(申込条件: 在留カード必須、日本語読み書き出来る方、連帯保証人必須: 日本人又は永住者) ■大手法人保証会社未加入時: 敷金・礼金を各1ヶ月追加 ◆内見予約は『スマート内覧』◆		



※図面と異なる場合は現況を優先となります。

新宿本店

新宿区新宿3-21-4新宿ニュータウンビル1階
TEL: 03-6279-2032



みずべや
水商売のお部屋



あずま通り店

新宿区歌舞伎町1-8-3良川ビル2階
TEL: 03-6205-5732

ガリシアヒルズ六本木 1006

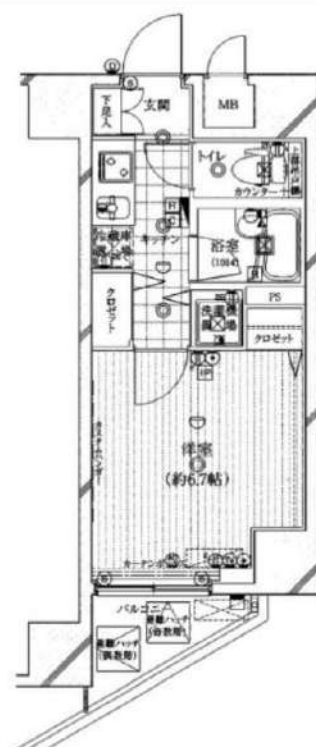
物件種別	間取り	賃料	管理費等
マンション	1K	104,000円	15,000円

【必須】ベルプラス[家財保険/設備トラブル24時間駆け付け/騒音・近隣トラブルサポート]
【月額:2200円(税込)] or 【2年一括:44000円(税込)] 選択可※但し一括払いは途中解約返金不可

【建物管理会社:株式会社BRIコミュニティー TEL:03-5786-7660】 ペット種類・インターネット・BS・CS・駐車場・バイク置き場・駐輪場など共有部分に関しては建物管理会社にご確認下さい ※ペット可の場合は敷金積増(償却)となります。

外観

その他

間取り図


敷金/保証金	0円	礼金/権利金	0円
敷引/償却金		更新料	1.5ヶ月(新賃料)
更新事務手数料	0円		
その他費用	[一時金] 鍵交換費: 33,000円, 室内抗菌代: 13,000円 [月次費用] ベルプラス: 2,200円		
物件所在地	東京都港区六本木2丁目4-12		
交通	東京メトロ南北線 六本木一丁目駅 徒歩3分 東京メトロ日比谷線 六本木駅 徒歩6分 東京メトロ南北線 溜池山王駅 徒歩8分		
間取り詳細	洋室 6.70畳		
構造	鉄筋コンクリート 10階 / 15階建		
面積	23.40㎡	向き	北西
築年月	2005年11月	契約期間	普通借家契約 2年
退去日		入居時期	相談
駐車場	駐輪場 バイク置き場		
設備	24時間換気システム, 2F以上, 2ロコンロ, TVインターホン, インターホン, エアコン, オートロック, ガスコンロ, ガスコンロ設置済, クローゼット, システムキッチン, シャワー, シューズボックス, バストイレ別, モニタ付オートロック, 給湯, 当社管理物件, 室内洗濯機置場, 洗面台, 浴室乾燥, BS, CS, ネット使用料不要, 光ファイバー, エレベーター, 宅配BOX, 敷地内ゴミ置き場, 分譲タイプ, メールボックス		
入居諸条件	ペット相談, ルームシェア相談, 飲食店不可, 外国人相談, 楽器使用不可, 高齢者相談, 子供相談, 事務所不可, 性別不問, 単身可, 二人入居相談, 法人可		
損害保険			
保証会社	必須 指定保証会社: 初回契約時: 50%、[リロ: 月1,000円][URAG: 1万円/年(月330円)][カーサ: 月1%][エゴス: 月1.3%][ジャックス: 月額保証料1%]		
備考	【必ず】図面はいい生活スクエア【必ず】図面はいい生活スクエアより取得ください《必須》ベルプラス[家財保険/設備トラブル24時間駆け付け/騒音・近隣トラブルサポート] 【月額:2200円(税込)] or 【2年一括:44000円(税込)] 選択可※但し一括払いは途中解約返金不可短期解約違約金: 1年未満は総賃料2ヶ月分、1年以上1.5年未満は総賃料1.5ヶ月分。ペット飼育可能の場合は敷金積増/償却となります。法人様申込の場合、条件によっては礼金増額になる場合がございます。		

※図面と異なる場合は現況を優先となります。

新宿本店 新宿区新宿3-21-4新宿ニートーワビル1階
TEL: 03-6279-2032



みずべや
水商売のお部屋



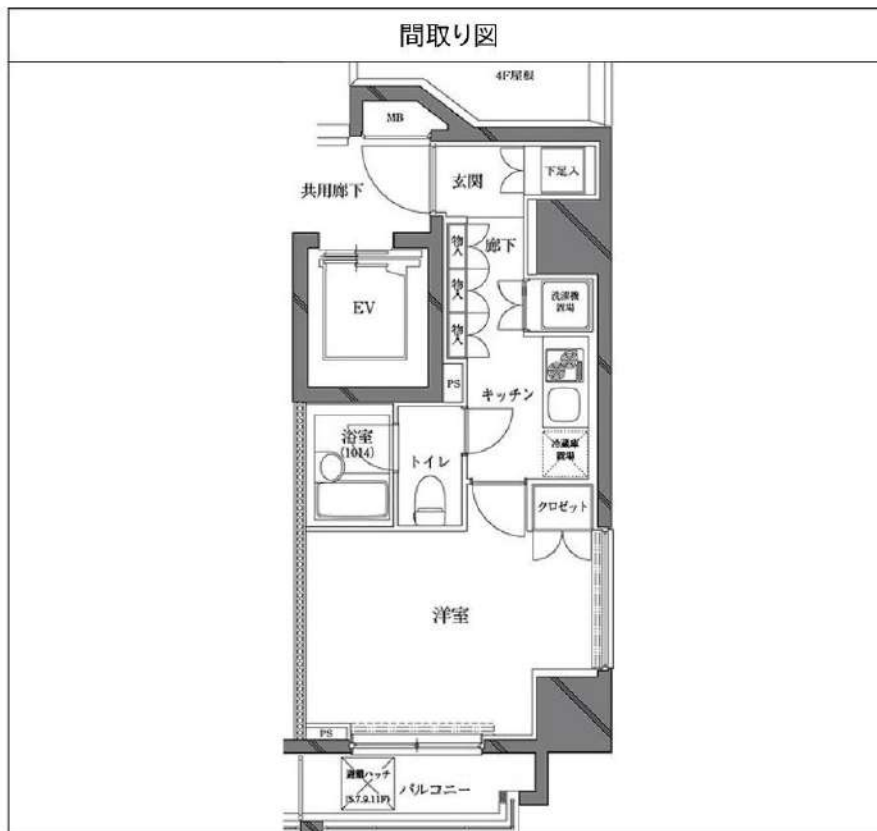
あずま通り店 新宿区歌舞伎町1-8-3良川ビル2階
TEL: 03-6205-5732

セゾリ西麻布 902

物件種別	間取り	賃料	管理費等
マンション	1K	116,500円	11,000円

セキュリティも室内設備も充実!ペットと暮らせる高級分譲賃貸マンション♪

セキュリティも室内設備も充実!ペットと暮らせる高級分譲賃貸マンション♪



※図面と異なる場合は現況を優先となります。

敷金/保証金	0円	礼金/権利金	58,250円
敷引/償却金	0円	更新料	1ヶ月(新賃料)
更新事務手数料			
その他費用			
物件所在地	東京都港区西麻布4丁目19-10		
交通	東京メトロ日比谷線 広尾駅 徒歩11分 東京メトロ銀座線 表参道駅 徒歩14分 都営大江戸線 六本木駅 徒歩17分		
間取り詳細			
構造	鉄筋コンクリート 9階 / 12階建		
面積	27.25㎡	向き	西
築年月	2012年1月	契約期間	普通借家契約 2年
退去日		入居時期	2024年4月18日
駐車場	駐輪場		
設備	温水洗浄便座, クローゼット, エアコン, モニタ付オートロック, TVインターホン, 室内洗濯機置場, バス有, 押入, BS, トイレ有, 浴室乾燥, ガスコンロ, システムキッチン, ガス給湯, シューズボックス, バス・トイレ別, CS, シャワー, 2口コンロ, ガスキッチン, ユニットバス, デザイナーズ, エレベーター, 外壁タイル張り, 宅配BOX		
入居諸条件	ペット可, 事務所不可, 二人入居不可		
損害保険	要 23,000円 (2年)		
保証会社	可 保証会社必須 / ~50%		
備考	■更新料/新賃料の1.00ヶ月 ■保証会社必須 / ~50% ■鍵費用 / 22000円 ■保険 / 23000円 ■更新事務手数料 / 11000円 ■ペット飼育時条件有		

新宿本店 新宿区新宿3-21-4新宿ニューパークビル1階
TEL: 03-6279-2032



みずベイ
水商売のお部屋



あずま通り店 新宿区歌舞伎町1-8-3良川ビル2階
TEL: 03-6205-5732

ドルチェ芝浦・ディマール 803号室

都営三田線・浅草線「三田」駅まで 徒歩8分
 新交通ゆりかもめ「日の出」駅まで 徒歩8分
 JR山手線「田町」駅まで 徒歩11分
 JR山手線、京浜東北線、東京モノレール「浜松町」駅まで 徒歩12分

物件概要

- ◆所在地 : 東京都港区芝浦1-4-12
- ◆構造 : 鉄筋コンクリート造 地上10階建
- ◆築年月 : 平成16(2004)年6月
- ◆専有面積 : 21.28㎡ ◆バルコニー面積: 3.30㎡
- ◆間取り : 1K ◆用途 : 住居専用
- ◆総戸数 : 46戸
- ◆建物管理会社: 株式会社大京アステージ(03-3350-7625)
 ※共用部設備・空き状況は上記へお問合せください

契約条件

- ◆敷金 : 1ヶ月 ◆礼金 : 1ヶ月
- ※大手法人等、保証会社未加入の場合は、敷金2ヶ月・礼金2ヶ月
- ◆更新料 : 新賃料1.5ヶ月分
- ◆更新手数料 : 22,000円
- ◆解約予告 : 2ヶ月前
- ◆入居日 : 相談

その他条件

- ※事務手数料: 12,100円
- ※当社指定家財保険加入義務有(新規・更新): 16,800円~(2年間)
- ※鍵交換費用: 26,400円
- ※保証会社加入義務有(賃料と共益費総額の50%~)
 次年度以降保証料10,000円/年(一部、850円/月 プラン有)
- ※24時間安心サポート加入義務有(2年間): 16,500円
- ※言語対応サービス: 1,500円/月(加入対象者: 外国籍入居者)
- ※退去時基本クリーニング費用: 1,650円/㎡
- ※ペットの飼育不可

賃料	共益費
90,000円	8,000円

- ※ マイソク内表示、全て税込価格
- ※ 図面と現況が異なる場合は現況を優先と致します。

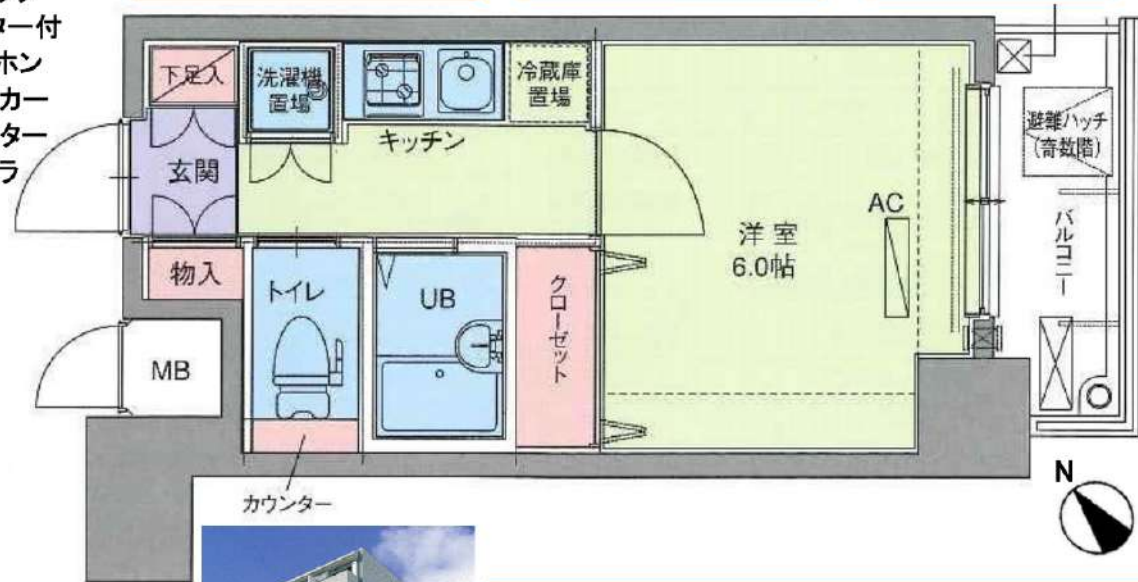
【設備:共用部】

- ◎オートロック
- ◎TVモニター付インターホン
- ◎宅配ロッカー
- ◎エレベーター
- ◎監視カメラ
- ◎駐輪場

分譲賃貸マンション

6路線4駅利用可

角部屋



【設備:専有部】

- ◆エアコン
- ◆温水シャワー洗浄脱臭機能便座付きトイレ
- ◆浴室換気乾燥機
- ◆システムキッチン
- ◆室内洗濯機置場
- ◆フローリング
- ◆クローゼット
- ◆シューズボックス



新宿本店 新宿区新宿3-21-4新宿ニュータワービル1階
 TEL: 03-6279-2032



みずべや
 水商売のお部屋



あずま通り店 新宿区歌舞伎町1-8-3良川ビル2階
 TEL: 03-6205-5732

分譲型賃貸マンション

都営三田線 芝公園駅まで 徒歩4分

都営浅草線 三田（東京）駅まで 徒歩7分

メールボックス、管理室、システムキッチン、2口コンロ、ガスコンロ設置可、ガスレンジ付、ガスキッチン、バス・トイレ別、脱衣所、浴室乾燥、温水洗浄便座、洗面所にドア、洗面化粧台、シャワー付洗面台、バス有、トイレ有、シャワー、エアコン、BS、CS、ネット使用料不要、光ファイバー、LAN、TVインターホン、マルチメディアコンセント、インターホン、インターネット専用線配線済み、2F以上、防犯カメラ、オートロック、ディンプルキー、モニタ付オートロック、給湯、ガス給湯、エレベーター、24時間ゴミ出し可、風除室、敷地内ゴミ置き場、宅配BOX、24時間換気システム、冷房、暖房、外壁タイル張り、分譲タイプ、フローリング、耐震扉、室内洗濯機置場、クローゼット、シューズボックス、玄関収納、収納有、人感照明センサー、角住戸、2面採光、駅まで平坦、暖房便座



インターネット使い放題!
★光ファイバー★
(オプション契約・通信料不要)
※端末は各自のご負担となります。 無料Wi-Fi設置
※P2P規制がかかります。

※この図面は販売図面をもとに作成しております。図面と異なる場合は現況を優先となります。

ステージファースト芝公園

賃料	704号室 133,000円		
構造	鉄筋コンクリート造 地上階数 11階		
交通	都営三田線 芝公園駅まで 徒歩4分		
所在地	東京都港区芝2丁目10-9		
完成	2016年12月	専有面積	25.84㎡
現況	空室	入居時期	2024年03月13日
敷金	1ヶ月	共益費	5,000円
礼金	1ヶ月	契約終了時敷金償却	1ヶ月
契約期間	普通 2年間	解約予告	1ヶ月前
更新料	新賃料1ヶ月	火災保険	20,000円(2年)
保証会社	必須	保証人	不要
契約条件	<p>[一時金] アクト安心ライフ24:16500円 鍵交換代:38500円 [月次費用] システム利用料:275円 初回保証料:月額費用の40%、1年毎に更新保証料10,000円。(GTN使用時50%~100%) ペット(不可)、外国人入居(相談)、楽器使用(不可)、事務所(不可) ※大手法人等、保証会社未加入の場合は敷金2ヶ月、礼金2ヶ月となります。</p>		

★入居前に各種施工ができます! 防虫施工 22,000円 光触媒コーティング33,000円

新宿本店 新宿区新宿3-21-4新宿ニュータワービル1階
TEL:03-6279-2032



みずばや
水商売のお部屋



あずま通り店 新宿区歌舞伎町1-8-3良川ビル2階
TEL:03-6205-5732

ZOOM渋谷笹塚Second 208

物件種別	間取り	賃料	管理費等
マンション	1DK	130,000円	10,000円


敷金/保証金	130,000円	礼金/権利金	130,000円
敷引/償却金		更新料	1ヶ月(新賃料)
更新事務手数料			
その他費用	[月次費用]家財保険+付帯サービス(税込):1,735円 [備考]■契約時:当月分+翌月分の賃料・管理費をお支払い頂きます ■ペット飼育時:敷金1ヶ月追加(別途飼育規則参照・要申請書) ■解約時:ルームクリーニング費用及び借主負担分の原状回復費用をお支払い頂きます		
物件所在地	東京都渋谷区笹塚3丁目43-9		
交通	京王新線 笹塚駅 徒歩10分 京王新線 幡ヶ谷駅 徒歩12分		
間取り詳細	2階:DK 6.60畳, 洋室 3.80畳		
構造	鉄筋コンクリート 2階 / 12階建		
面積	28.79㎡	向き	南
築年月	2023年8月上旬	契約期間	普通借家契約 2年
退去日		入居時期	即入居
駐車場	駐輪場 バイク置き場		
設備	2口ガス(グリル付) 独立洗面台 脱衣室 浴室乾燥機 温水洗浄便座 フローリング 室内洗濯機置場		
入居諸条件	ペット可, 二人入居可		
損害保険			
保証会社	必須 トーシンライフサポート, オリコフォレントインシュア/保証料:初回=賃料等×50%、月額=賃料等×1%		
備考	■1年未満の短期解約違約金有り(賃料及び管理費1ヶ月分) ■民泊利用不可 ■自転車:月額500円 バイク:月額2000円 ※要空き確認・2年分一括払い ■部屋タイプ:H ■大手法人保証会社未加入時:敷金・礼金を各1ヶ月追加 ■外国籍相談可(申込条件:在留カード必須、日本語読み書き出来る方、連帯保証人必須:日本人又は永住者)		

外観



その他

間取り図



28.79㎡

※図面と異なる場合は現況を優先となります。

新宿本店

新宿区新宿3-21-4新宿ニュータワービル1階
TEL: 03-6279-2032



みずべや
水商売のお部屋



あずま通り店

新宿区歌舞伎町1-8-3良川ビル2階
TEL: 03-6205-5732