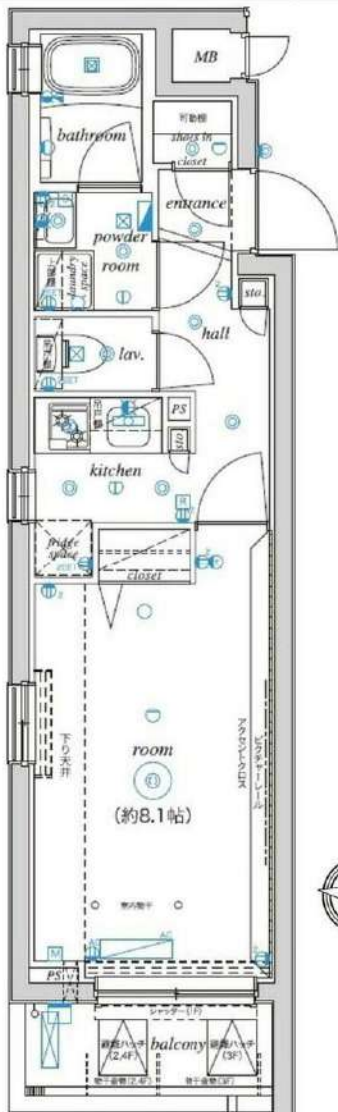


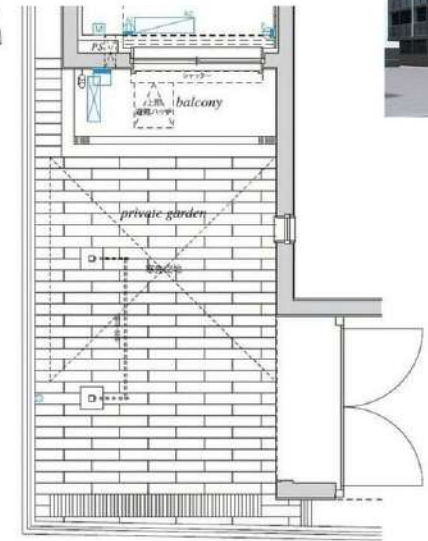
Wilrea YAGUCHI 礼金1ヵ月 敷金0ヵ月 インターネット【FREE】(LAN完備) ペット飼育 保証金2ヶ月 (退去時償却) 東急多摩川線「武蔵新田」駅 徒歩9分

- 物件種目 分譲マンション
- 建物名 ウィリア矢口
- 間取タイプ 1K
- 物件所在地 東京都大田区矢口2-21-5
- 構造・規模 鉄筋コンクリート造地上4階建
- 専有面積 28.79㎡
- バルコニー 3.43㎡ 専用庭17.62㎡
- 間取内訳 洋室約8.1帖 K2帖
- 築年数 平成29年5月
- 契約期間 2年間
- 現況 3/30退去予定
- 入居日 4/中旬入居可予定
- 更新料 新賃料の1ヵ月
- 鍵交換費 37,000円(別途消費税)
- 除菌消臭代 6,500円(別途消費税)
- 家財保険料 20,000円～

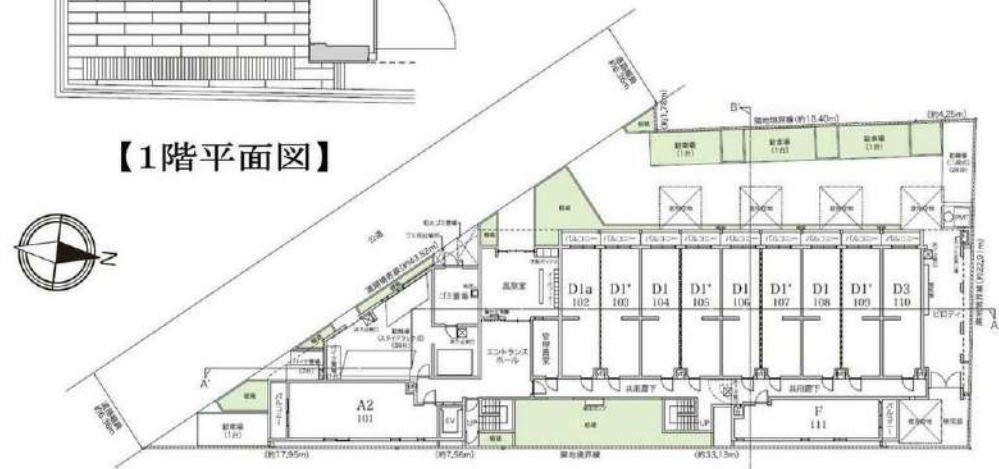
- カラーモニター付オートロック
- ダブル配筋&二重床(室内床)
- 防犯カメラ
- 24時間セキュリティシステム
- 宅配ボックス
- カラーモニター付インターホン
- 2口ガスコンロ(1K)
- シングルレバー混合水栓(キッチン・洗面化粧台)
- 室内洗濯機置場
- 収納付洗面化粧台
- 温水洗浄便座
- エアコン1基
- リモコン付照明器具
- レール付可動式室内物干金物
- マルチメディアコンセント
- メタル調シャワーホース&ヘッド
- サーモスタット水栓
- 浴室換気乾燥暖房機
- 宅配ボックス
- 非接触キーシステム
- プッシュプルハンドル(玄関)
- デインプルキーダブルロック
- 防犯サムターン
- 人感センサー内蔵玄関照明
- 防犯シャッター(1F)
- BS・CS110° アンテナ設置
- 駐輪場 62台 3,600円/年
- バイク置場 3台 3,000円/月
- 駐車場 4台 21,000円/月



111号室 (28.79㎡)
 賃料 71,500円
 管理費 20,000円



【1階平面図】



※保証会社にご加入いただきます。
 【保証会社】新日本信用保証(株) OR (株)クレディセゾン
 【保証料】賃料+管理費の50%
 (年間保証委託料10,000円/年)
 (決済サービス料350円別途あり)
 ※現況と図面が異なる場合は現況優先とします。
 ※1年以内の解約の場合は賃料+管理費の1ヵ月相当の違約金が発生致します

◇契約時必要書類◇
 御契約者様
 ・顔写真付身分証明書(1stコピー)
 ・健康保険証(1stコピー)
 ・住民票※マイナンバー非掲載のもの
 御入居者様
 ・顔写真付身分証明書(1stコピー)

※駐車・駐輪・バイク置場の空き情報
 に関しては建物管理会社にお問い合わせください。
 【建物管理会社】
 (株)エヌティーコーポレーション03-3208-8020

トーシンフェニックス目黒不動前 1002

物件種別	間取り	賃料	管理費等
マンション	1K	85,000円	9,000円

敷金/保証金	85,000円	礼金/権利金	85,000円
敷引/償却金		更新料	1ヶ月(新賃料)
更新事務手数料			
その他費用	<small>[-一時金] 鍵交換費用(税込): 27,500円 [月次費用] 家財保険+付帯サービス(税込): 1,735円 [備考] ■契約時: 当月分+翌月分の賃料・管理費をお支払い頂きます ■解約時: ルームクリーニング費用及び借主負担分の原状回復費用をお支払い頂きます</small>		
物件所在地	東京都品川区西五反田4丁目2-12		
交通	東急目黒線 不動前駅 徒歩5分 山手線 目黒駅 徒歩12分 都営三田線 目黒駅 徒歩12分		
間取り詳細	10階: 洋室 5.90畳		
構造	鉄骨鉄筋コンクリート 10階 / 10階建		
面積	19.02㎡	向き	南
築年月	2002年4月25日	契約期間	普通借家契約 2年
退去日		入居時期	相談
駐車場	要問合せ 駐輪場		
設備	2口ガス(グリル付) バス・トイレ別 浴室換気乾燥機 エアコン 室内洗濯機置場 温水洗浄便座		
入居諸条件			
損害保険			
保証会社	必須 トーシンライフ、オリコフォレントインシュア、全保連/保証料: 初回=賃料等×50%、月額=賃料等×1%		
備考	■民泊利用不可 ■自転車: 月額1,000円 (契約時2年間一括払い ※台数要確認) ■部屋タイプ: B ◆内見予約は『スマート内覧』◆ ■外国人籍相談可 (申込条件: 在留カード必須、日本語読み書き出来る方、連帯保証人必須: 日本人又は永住者) ■大手法人保証会社未加入時: 敷金・礼金を各1ヶ月追加 ※内装は入居までに変更となる場合がございます		



※図面と異なる場合は現況を優先となります。

新宿本店 新宿区新宿3-21-4新宿ニュータワービル1階
TEL: 03-6279-2032



みずべや
水商売のお部屋



あずま通り店 新宿区歌舞伎町1-8-3良川ビル2階
TEL: 03-6205-5732

アイルカナーレ多摩川 301号室

東急多摩川線「矢口渡」駅まで 徒歩7分
東急多摩川線「武蔵新田」駅まで 徒歩9分

物件概要

- ◆所在地 : 東京都大田区矢口2-27-1
- ◆構造 : 鉄筋コンクリート造 地上7階建
- ◆築年月 : 平成27(2015)年 3月
- ◆専有面積 : 25.49㎡ ◆バルコニー面積: 6.95㎡
- ◆間取り : 1K ◆用途 : 住居専用
- ◆総戸数 : 23戸
- ◆建物管理会社: 日神管財株式会社(03-5360-2081)
※共用部設備・空き状況は上記へお問合せください

契約条件

- ◆敷金 : 1ヶ月 ◆礼金 : 1ヶ月
- ※大手法人等、保証会社未加入の場合は、敷金2ヶ月・礼金2ヶ月
- ◆更新料 : 新賃料1.5ヶ月分
- ◆更新手数料 : 22,000円
- ◆解約予告 : 2ヶ月前
- ◆入居日 : 相談

その他条件

- ※事務手数料: 12,100円
- ※当社指定家財保険加入義務有(新規・更新): 16,800円~(2年間)
- ※鍵交換費用: 26,400円
- ※保証会社加入義務有(賃料と共益費総額の50%~)
- 次年度以降保証料10,000円/年(一部、850円/月 プラン有)
- ※24時間安心サポート加入義務有(2年間): 16,500円
- ※言語対応サービス: 1,500円/月(加入対象者: 外国籍入居者)
- ※退去時基本クリーニング費用: 1,650円/㎡
- ※ペットの飼育不可

賃料	共益費
85,000円	8,000円

- ※ マイソク内表示、全て税込価格
- ※ 図面と現況が異なる場合は現況を優先と致します。

【設備: 専有部】

- ◆エアコン
- ◆温水洗浄暖房便座付きトイレ
- ◆浴室換気乾燥機
- ◆独立洗面台
- ◆システムキッチン
- ◆室内洗濯機置場
- ◆フローリング
- ◆クローゼット
- ◆シューズボックス

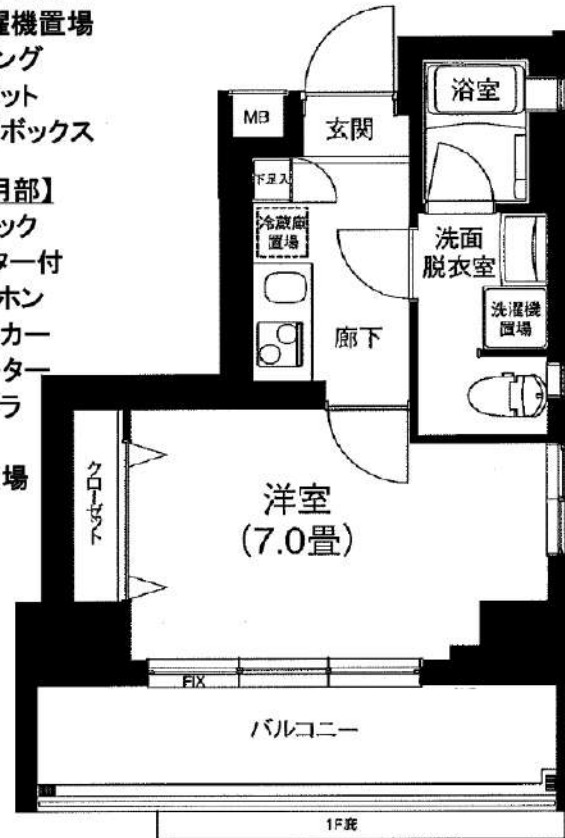
【設備: 共用部】

- ◎オートロック
- ◎TVモニター付インターホン
- ◎宅配ロッカー
- ◎エレベーター
- ◎監視カメラ
- ◎駐輪場
- ◎バイク置場

分譲賃貸マンション

2駅利用可

角部屋



新宿本店 新宿区新宿3-21-4新宿ニューワークビル1階
TEL: 03-6279-2032



みずべや
水商売のお部屋



あずま通り店 新宿区歌舞伎町1-8-3良川ビル2階
TEL: 03-6205-5732

ラフィスタ蒲田南 II 407

物件種別	間取り	賃料	管理費等
マンション	2K	89,500円	16,000円

【WiFiインターネット無料※シーファイブ】ペット可 高級賃貸マンション 温水洗浄便座、独立洗面台と設備充実★

【WiFiインターネット無料※シーファイブ】ペット可 高級賃貸マンション 温水洗浄便座、独立洗面台と設備充実★

外観

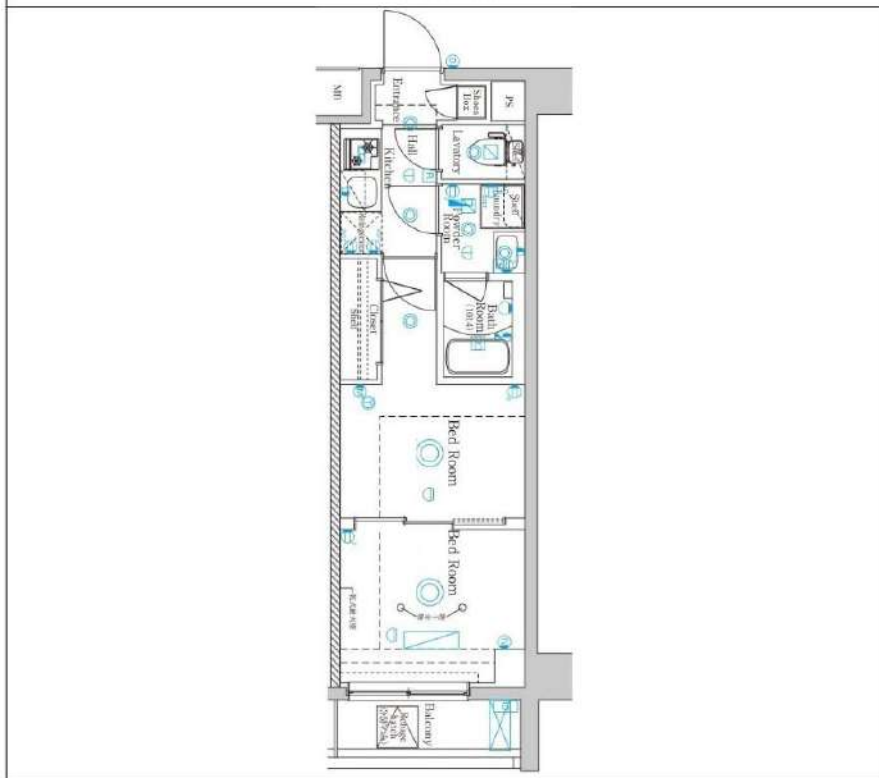


その他



※図面と異なる場合は現況を優先となります。

間取り図



敷金/保証金	0円	礼金/権利金	0円
敷引/償却金	0円	更新料	1.5ヶ月(新賃料)
更新事務手数料			
その他費用			
物件所在地	東京都大田区西六郷1丁目44-4		
交通	京急本線 雑色駅 徒歩13分 東急多摩川線 矢口渡駅 徒歩18分 京浜東北線 蒲田駅 徒歩19分		
間取り詳細	洋室 4.30畳		
構造	鉄筋コンクリート 4階 / 6階建		
面積	25.65㎡	向き	西
築年月	2021年2月	契約期間	普通借家契約 2年
退去日		入居時期	2024年4月27日
駐車場	バイク置き場		
設備	浴室乾燥、ガス給湯、バス・トイレ別、CS、シャワー、2口コンロ、ガスキッチン、温水洗浄便座、エアコン、室内洗濯機置場、押入、BS、人感照明センサー、モニタ付オートロック、洗面化粧台、ネット使用料不要、クローゼット、フローリング、システムキッチン、トイレ有、ガスコンロ、ユニットバス、バス有、シューズボックス、TVインターホン、デザイナーズ、エレベーター、外壁タイル張り、宅配BOX		
入居諸条件	ペット可、事務所不可、二人入居可		
損害保険	要 23,000円(2年)		
保証会社	必須 保証会社必須/～50%		
備考	■入居中サポート/21450円 ■抗菌代/17600円 ■事務手数料/11000円 ■保証会社必須/～50% ■保険/23000円 ■鍵費用/22000円 ■契約期間(2年普借) ※違約金有 ☆AZPの賃料+1万円でスーパーゼロプラン適用 ★0 ■ペット飼育時条件有		

新宿本店

新宿区新宿3-21-4新宿ニューワークビル1階
TEL: 03-6279-2032



みずべや
水商売のお部屋



あずま通り店

新宿区歌舞伎町1-8-3良川ビル2階
TEL: 03-6205-5732



都営浅草線『西馬込』駅 徒歩4分

同線利用で『五反田』駅 直通7分



ペット飼育可能



小型犬・猫いずれか1匹
(体長50cm以内)

※飼育時は敷金プラス1ヶ月(預かり)

※ライフラインに因りまして※申込自由※

※電気含むその他ライフライン→ライフライン取次業者からご案内
事前にご案内をお願いします! ※対象物件あり

※参考写真

名称: HY's Durante (ハイズ デュランテ)
所在地: 東京都大田区西馬込1丁目19番12号
構造: 鉄筋コンクリート造 地上8階建
竣工: 2016年1月
交通: 都営浅草線『西馬込』駅徒歩4分
『馬込』駅徒歩12分
条件: 敷金1ヶ月/礼金1ヶ月
文書事務手数料 5,500円(税込)
振替事務手数料 330円(税込・月)
鍵交換費用 22,000円(税込)
ステージ安心サポート24
19,800円(税込)

- *カー・TVモニター付収納ボックス
- *2口収納キッチン
- *独立洗面化粧台
- *ウオッシュレット
- *室内防水バルコニー
- *浴室暖房換気乾燥機
- *サーモスタット水栓
- *エアコン1基
- *カーペット
- *エレベーター用防犯モニター
- *玄関防犯ロック付インターホン
- *インターネット無料・Wi-Fi完備(C-Free)※他回線不可
- *宅配BOX・メールBOX
- *BS・CSアンテナ
- *防犯カメラ設置(24時間立出し可能)
- *24時間セキュリティシステム
- *駐車場 (250円/月) ※ステッカー代150円※1年一括
- *空室状況確認

【募集条件】

号室	賃料	間取り	専有面積	現況
206	88,000円	1K	25.37㎡	3/31退去予定
605	90,500円	1K	25.46㎡	3/30退去予定
703	91,000円	1K	26.07㎡	4/30退去予定

管理費 8,000円



図面と現況が異なる場合は、現況優先と致します

更新料: 新賃料1.5ヶ月分
火災保険: 18,000円

- その他 / 保証会社加入のこと
保証人不要プランご相談可能
初回保証料: 毎月支払額の30%~40%
※学生プラン有り: 初回保証料 10,000円
月額保証料 700円
※保証会社利用しない場合は、敷金2ヶ月
※別途留学生プラン有 (連帯保証人不要)

〜ご利用保証会社〜

エポスROOM ID・ルームバンクインシュア

初回保証料: 保証人有30%・保証人なし40%

※留学生プラン 初回: 毎月支払合計額の80% (最低保証料40,000円)

月額保証料 700円

外国人サポートプラン利用料 10,800円/年 (初年度より)

※初期費用のお支払いにクレジットカード決済をご利用可

※法人様契約の際の諸条件は別途お問い合わせください

※退去時、貸主の指定業者による室内のクリーニング費用(38,500円・税込)・エアコン内部洗浄(12,100円・税込/台)は借主様負担となります。



新宿本店 新宿区新宿3-21-4新宿ニューターワビル1階
TEL: 03-6279-2032



みずべや
水商売のお部屋



あずま通り店 新宿区歌舞伎町1-8-3良川ビル2階
TEL: 03-6205-5732

FOR RENT

山手線 《 五反田 》 駅徒歩 4 分

- ◇ エアコン設置
- ◇ 宅配ボックス
- ◇ TVモニター付オートロック
- ◇ エレベータ
- ◇ バス・トイレ独立
- ◇ ウォシュレット
- ◇ システムIHキッチン
- ◇ 室内洗濯機置場
- ◇ 床：フローリング
- ◇ 角部屋

※居室内に照明が残っている場合がございます。そちらは残置物扱いとなります。

ネット環境・駐輪関係は建物管理へご確認ください。

大京アステージ 03-6324-4119

C5 0120-998-886 使用方法確認お願い致します。

C5と組合との契約が終了すると使用できなくなります。

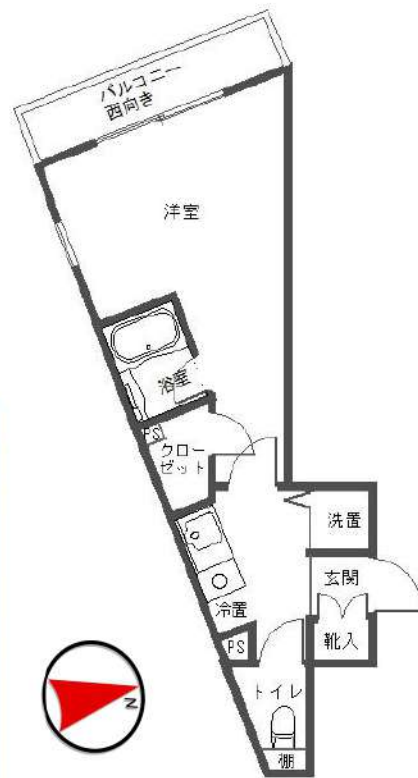
保証会社利用時

■オリコ

初回50%
月額1%
グローバルプラン
初回60%
月額1,000円

■アーク賃貸

初回40%
年額10,000円



※ 図面と現況が異なる場合は、現況優先とします。

その他交通			
間取	1K	26.07	m ²
賃料条件	月額	95,000円	
	保証金	1ヶ月	礼金 1ヶ月
管理費	月額	6,000	円
建物	ヴェルト五反田イースト 1001号室		
所在地	東京都品川区東五反田1-6-2		
構造	鉄筋コンクリート造	11	階建
築年数	平成	16	年 12 月
現況	空室		
その他	更新料	新賃料1ヶ月分	駐輪場 確認
	契約期間	2年	駐車場 -
必要書類	更新時別途事務手数料 11,000円 顔写真付身分証明書+保険証or学生証(申込時) 入居者住民票(原本1通・契約時) 連帯保証人の印鑑証明(原本1通・契約時)		
備考	保証金解約時償却(内装費に充当) 解約2カ月前通知(書面にて通知) 住宅総合保険 18,000円 2年間 鍵交換(U9・ピン・デジタル) 18,700円~		

新宿本店

新宿区新宿3-21-4新宿ニュータウンビル1階
TEL: 03-6279-2032



みずべや
水商売のお部屋



あずま通り店

新宿区歌舞伎町1-8-3良川ビル2階
TEL: 03-6205-5732

ラフィスタ品川戸越 504

物件種別	間取り	賃料	管理費等
マンション	1DK	124,500円	16,000円

**【Wi-Fiインターネット無料※シーファイブ】アクセス良好 ペット可
高級分譲賃貸マンション**

【Wi-Fiインターネット無料※シーファイブ】アクセス良好 ペット可 高級分譲賃貸マンション

敷金/保証金	0円	礼金/権利金	0円
敷引/償却金	0円	更新料	1.5ヶ月(新賃料)
更新事務手数料			
その他費用			
物件所在地	東京都品川区東中延1丁目7-1		
交通	東急池上線 荏原中延駅 徒歩4分 都営浅草線 戸越駅 徒歩7分 東急大井町線 戸越公園駅 徒歩8分		
間取り詳細	洋室 4.30畳		
構造	鉄筋コンクリート 5階 / 5階建		
面積	27.58㎡	向き	北東
築年月	2023年3月	契約期間	普通借家契約 2年
退去日		入居時期	即入居
駐車場			
設備	浴室乾燥、ガス給湯、バス・トイレ別、CS、シャワー、2口コンロ、ガスキッチン、温水洗浄便座、エアコン、エアコン2台、室内洗濯機置場、押入、BS、ウォークインクローゼット、モニターオートロック、洗面化粧台、ネット使用料不要、クローゼット、フローリング、2F以上、トイレ有、ガスコンロ、ユニットバス、バス有、システムキッチン、シューズウォークインクローゼット、TVインターホン、デザイナーズ、エレベーター、外壁タイル張り、宅配BOX		
入居諸条件	ペット可、事務所不可、二人入居可		
損害保険	要 23,000円(2年)		
保証会社	可 保証会社必須/～50%		
備考	■入居中サポート/21450円 ■抗菌代/17600円 ■事務手数料/11000円 ■保証会社必須/～50% ■保険/23000円 ■鍵費用/22000円 ■契約期間(2年普借)※違約金有☆AZPの賃料+1万円でスーパーゼロプラン適用★50 ■ペット飼育時条件有		

外観

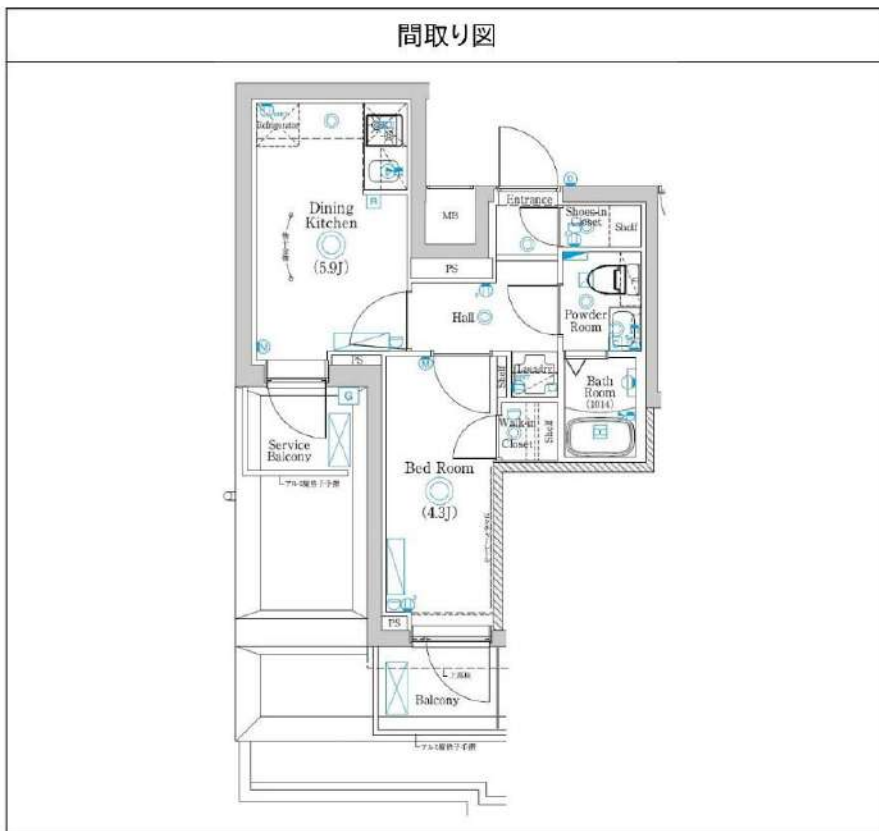


その他



※図面と異なる場合は現況を優先となります。

間取り図



新宿本店 新宿区新宿3-21-4新宿ニューターワビル1階
TEL: 03-6279-2032



みずべや
水商売のお部屋



あずま通り店 新宿区歌舞伎町1-8-3良川ビル2階
TEL: 03-6205-5732