

# クレイシア入谷

号室	賃料
906	88,500円

## 分譲賃貸マンション

インターネット(Wi-Fi)無料!

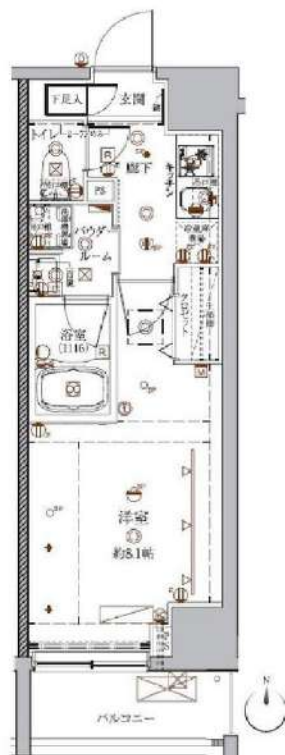
ペット飼育可 保証金二ヶ月(退去時償却)



写真はイメージです。  
 フローリングカラー: ホワイト  
 インターネットはギガプライズのみ利用可  
 ※民泊利用禁止※  
 保証会社加入必須

- I、新日本信用保証
- ①初回賃料総額40% (年額1万円)
  - ②初回賃料総額80% (年額無)
  - ③学生プラン初回3万円4年間年額無  
 (5年目~年額1万円)※要学生証コピー  
 口座振替手数料 216円(税込)/月 ※初回引落分のみ416円(税込)

- II、クレディセゾン
- ①初回賃料総額40% (年額1万円更新)  
 ※賃料(管理費込)が15万円以上年額1.4万円
  - ②学生プラン初回1.5万円年額1万円※要学生証コピー



図面が現状と異なる場合は現状優先とします。  
 更新料:新賃料の1ヶ月分

管理費	10,000円		
敷金	0ヶ月	礼金	1ヶ月
所在地	東京都台東区 竜泉2丁目7-4		
交通	東京メトロ日比谷線 入谷 徒歩6分 東京メトロ日比谷線 三ノ輪 徒歩6分		
構造	鉄筋コンクリート(RC造) 14階建		
専有面積	25.94㎡	開口部方位	南
総戸数	78戸	間取り	1K
築年月	2018/09	契約期間	2年
入居日	4月中旬 03/17退去(入居中)		
設備等	都市ガス, 公共下水, 宅配BOX, バス・トイレ別, 浴室乾燥機, 室内洗濯機置き場, ペット相談, ガスコンロ, コンロ2口, バルコニー, エレベーター, エアコン, 独立洗面台, 防犯カメラ, 温水洗浄便座, ネット無料, グリル, モニタ付オートロック, ゴミ置場, シリンダーキー(ディンプル), ダブルロックキー, 24時間緊急通報システム		
備考	※365日以内の解約の場合、短期解約違約金 賃料(管理費込)1ヶ月分 ※更新事務手数料: 新賃料の0.5ヶ月分 ※ルームクリーニング代(退去時支払): 48,400円(税込) FAST ASSIST24/月額: 850円(税込) 室内除菌消臭代: 5,500円(税込) 鍵交換料: 30,800円(税込) 保険料: 20,000円 2年 解約予告: 1ヶ月前		

新宿本店

新宿区新宿3-21-4新宿ニュータワービル1階  
 TEL: 03-6279-2032

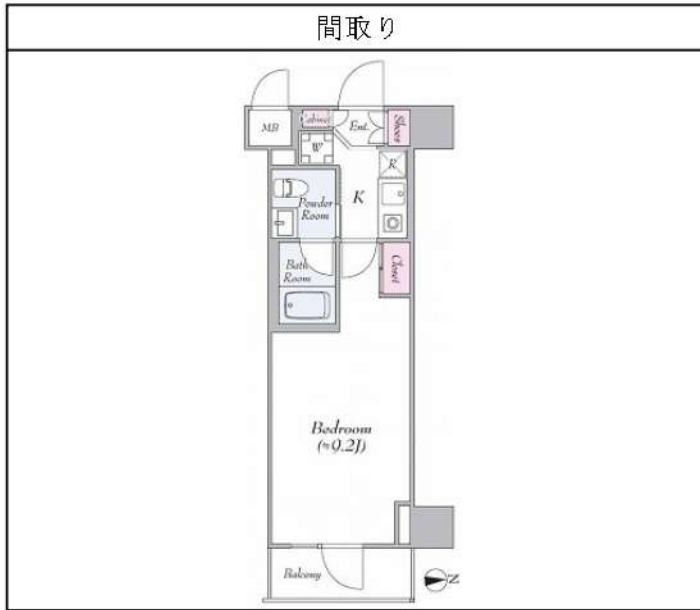


みずべや  
 水商売のお部屋

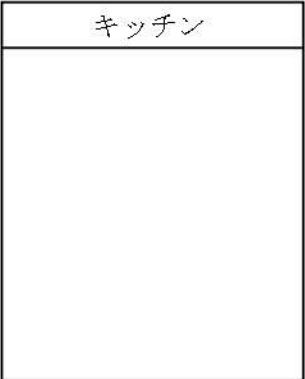
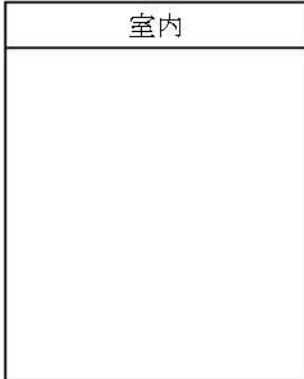


あずま通り店

新宿区歌舞伎町1-8-3良川ビル2階  
 TEL: 03-6205-5732



ビバリーホームズ秋葉原		403	
賃料	90,000円		
管理・共益費	管理費 15,000円	共益費	0円
間取り	1K	物件種別	マンション
敷金	-	礼金	1.0ヶ月
交通	東京メトロ日比谷線「仲御徒町」駅 徒歩 2分 JR山手線・京浜東北線「御徒町」駅 徒歩 4分		
物件所在地	東京都台東区上野五丁目14-10		
構造	鉄筋コンクリート造	地上14階建	4階部分
専有面積	26.10㎡	向き	東
築年月	2014年 3月	入居時期	2024年4月下旬
契約期間	2年間（更新可）	原状回復	退去時精算
更新料	新賃料1ヶ月分	更新事務手数料	新賃料0.5ヶ月分+税
損害保険	2年 20,000円		
その他費用	鍵交換代:27500円 安心入居サポート:17600円 引越虫駆除サービス:16500円		
駐車場・駐輪場・バイク置場等の建物設備については下記建物管理会社へお問い合わせ下さい。			
建物管理会社	Jコミュニティ	03-5774-6033	
保証会社	必須 (あんしん保証等)	初回保証料、賃料等の合計金額の50% 年間更新料、10,000円	
セールスポイント	ペット可 (成長時の体長50cm、体重10kg以下の犬及び猫1匹まで)		
設備			
備考			



※図面と現状が異なる場合は、現状が優先となります。■申込の際はITAMIDBBにてお願いします。■お部屋は原則として「クリーニング中」以外現状渡しです。■保証会社必須(あんしん保証・ルームバンクインシュアなど複数取扱有)。初回保証料は、賃料等の合計金額の50%。年間更新料は10,000円。但し、大手法人契約の場合で保証会社利用しない場合は敷金1か月分増です。■ペット飼育可の物件でペットを飼育する際は、申込書にその旨(種類・数)を記載。敷金1か月分増(退去時償却)。建物管理規約等により制限があります。また管理規約や使用細則等の違反により賃貸借契約が解除となる場合があります。■建物全館禁煙(電子タバコ含む)です。但し、専有部分においては、退去時に天井壁クロスを張替え(借主全額負担)を事前に承諾します。■短期違約(1年未満・フリーレント)がついての契約の場合は1年9か月未満)違約金賃料等の1か月分。■解約予告2か月前。更新料、新賃料1か月分。更新事務手数料0.5か月分(税別)。■駐車場・駐輪場・バイク置場については建物管理会社への空き確認を要します。また、お申し込みは原則別途建物管理会社にお申込み願います。■楽器使用相談物件可の物件の場合、建物管理規約等の制限があります。使用時間、音量について他の居住者様へのご配慮をお願いします。騒音苦情については、契約解除となる場合があります。■退去時にルームクリーニング、エアコンクリーニング等の費用負担があります。■インターネット回線については入居者様ご自身の責任で利用となります。ご希望の回線が建物に導入されていない場合もございます。■空き予定の場合は、先行契約となります。■空き予定の物件の場合、室内写真の提供が出来ない場合があります。

**新宿本店** 新宿区新宿3-21-4新宿ニュータワービル1階  
TEL: 03-6279-2032



**みずべや**  
水商売のお部屋

**あずま通り店** 新宿区歌舞伎町1-8-3良川ビル2階  
TEL: 03-6205-5732

# 賃貸マンション

# メインステージ神田駅前 - 802号室

山手線 神田 徒歩 6分

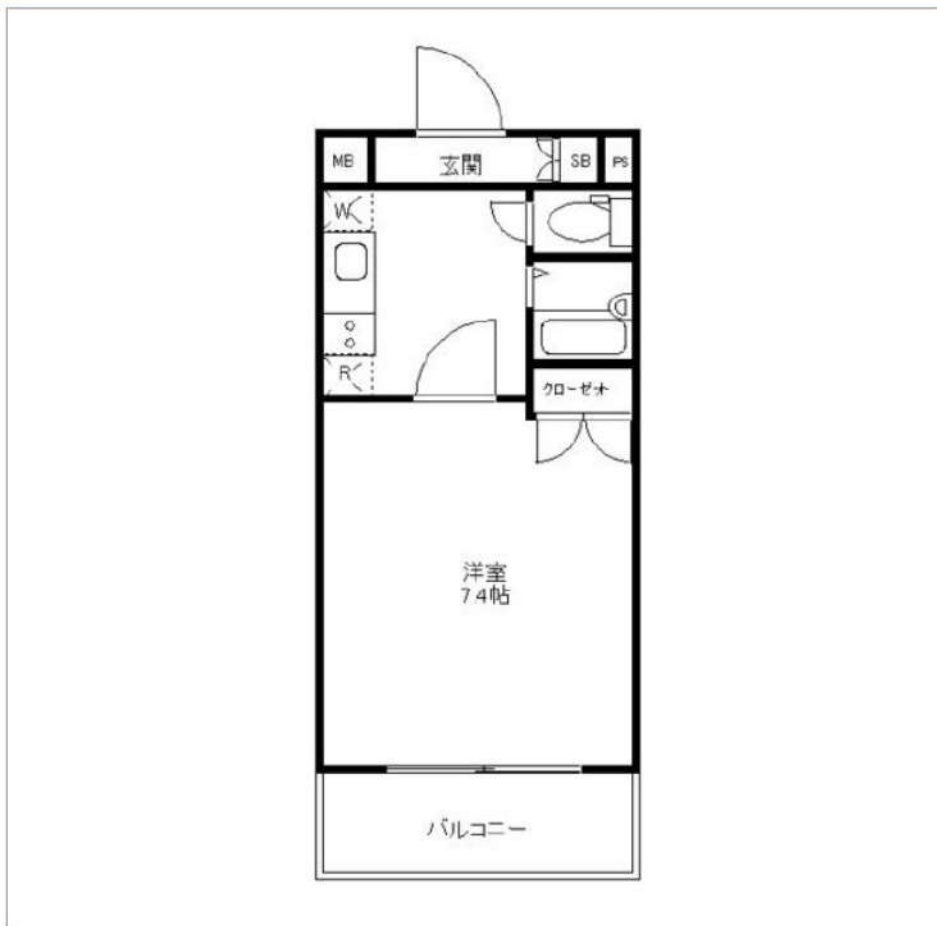
京浜東北・根岸線 神田 徒歩 6分

中央本線 神田 徒歩 6分

バストイレ別!2口ガスコンロ!オートロック!宅配BOX!エレベーター!

間取り	1K
賃料	95,000円
共益費	10,000円
礼金敷金	礼金1ヶ月・敷金1ヶ月

所在	東京都千代田区内神田3丁目3-5		
間取詳細	洋(7.4畳)		
構造・階建	RC8階/11階建		
専有面積	23.64㎡	建物種別	マンション
築年月	2005年2月	開口向き	北西
入居時期	2024年4月中旬	更新料	1.32ヶ月
損保	要2万円2年		
契約期間	普通賃貸借(2年)		
保証会社	加入要(ニッポンインシュア/利用費用50%)		
駐車場	-		
入居諸条件	ペット不可 楽器不可		
その他費用	24時間サポート(必須)16,500円、書類作成費(必須)11,000円、2箇所鍵交換(必須)44,000円、虫駆除サービス(任意)16,500円、除菌サービス(任意)16,500円		
周辺施設	本間ゴルフ神田店まで298m 肉のハナマサ神田店まで53m ローソン内神田三丁目店まで122m ニシザワ薬局本社・神田店まで277m		



設備
ガス:都市、バス1箇所、トイレ1箇所、エアコン、室内洗濯機置場、ガスコンロ2口、バストイレ別、シャワー、洗浄便座、システムキッチン、バルコニー、収納1箇所、シューズボックス、モニタ付オートロック、エレベータ、宅配ボックス、集合郵便受け、防犯カメラ、敷地内ごみ置き場

備考
<ul style="list-style-type: none"> <li>※先行契約のみ受付可</li> <li>※初回保証料は25,000円(振替手数料:550円/税込 更新料:1.2万円/年)</li> <li>※ナイトワーカーの初回保証料は総賃料の100%</li> <li>※生保・高齢者・日本人以外も相談可</li> <li>※解約時にルームクリーニング・エアコンクリーニングの費用負担有</li> <li>※短期解約違約金有(6ヶ月以内総賃料2ヶ月分、1年以内総賃料1ヶ月分)</li> <li>※内見は内見予約くん・申込は申込受付くんからお願いします、3駅利用可、3沿線利用可</li> </ul>

先行契約! 内見は『内見予約くん』! 申込は『申込受付くん』!

※掲載情報と現状が異なる場合は現状が優先となります。

新宿本店

新宿区新宿3-21-4新宿ニュータワービル1階  
TEL: 03-6279-2032



みずべや  
水商売のお部屋



あずま通り店

新宿区歌舞伎町1-8-3良川ビル2階  
TEL: 03-6205-5732

賃貸マンション



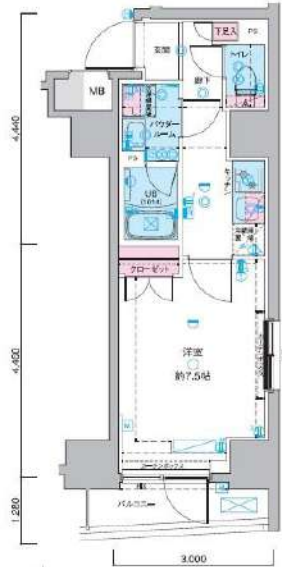
★ペット飼育可能（大型犬・猫・多頭飼い可）/Wi-Fi無料



物件名 GENOVIA浅草蔵前skygarden  
801号室 Atype

賃料 106,500円

交通 都営大江戸線「蔵前」駅 徒歩 2分  
都営浅草線「蔵前」駅 徒歩 5分  
東京メトロ銀座線「田原町（東京）」駅 徒歩 5分



- ペット飼育可(大型犬・猫・多頭飼い可)
- 浴室乾燥機付き
- 温水洗浄便座(BT別)
- 独立洗面台完備
- 2口ガスシステムキッチン
- 契約金カード決済可(VISA Masterのみ)
- 電子契約有
- 防犯カメラ、オートロック
- 宅配ボックス
- 二人入居・外国籍相談可能

※ペット飼育の場合敷金1ヵ月追加(解約時償却)。※図面と現況が異なる場合は現況を優先致します。

所在地	東京都台東区寿3丁目8-6	管理費等	管理費 10,000円	その他費用 ・保証会社必須 一着手「RBI」初回保証料: 40% (ペット飼育時60%) 外国籍: 80%+外国籍サポート年額10,800円 (※審査により変更有・要確認) ★RBI安心サポート: 家賃保証月額料金+家財保険+家賃引落手数料+mamorocca 一全て付帯して2,700円/月(税込) 二着手「要相談」 ・ル・レ・コック 費用38,500円(税込) ・経交換費用55,000円(税込)【任意】 ・消費抗腐剤+7ヵ月費用11,000円(税込)【任意】 ・火災保険料→保証会社により変化 ※1年未満短期解約違約金有、資料+管理費合計額 (法人の場合相談可) ※解約予告2ヶ月前(法人の場合相談可)	必要書類 《個人契約》 契約者: 保険証(7-303)*、顔写真付き身分証明書(7-303)*、家賃引落口座、銀行印 緊急連絡先: 身分証明書(7-303)* 保証人: 連帯保証人随約書、印鑑証明書、保険証(7-303)*、顔写真付き身分証明書(7-303)* 《法人契約》 契約者: 会社簿本、印鑑証明書/入居者: 保険証(7-303)*、顔写真付き身分証明書(7-303)* 保証人: 印鑑証明書、保険証(7-303)*、顔写真付き身分証明書(7-303)* ※審査の内容によって収入の証明できる書類を提出して頂く場合があります。
所在階	8階 向き 南東	敷金/礼金	敷金: 0ヵ月 礼金: 0ヵ月		
専有面積	26.61㎡ バルコニー 3.71㎡	入居時期	2024年5月上旬(2024年4月6日 退去予定)		
間取詳細	1K	契約期間	普通借家契約2年(更新料: 新賃料1ヵ月)		
構造	鉄筋コンクリート造 地上階数 13階	駐車場	要問い合わせ(敷金1ヵ月)		
築年月	2018年9月	駐輪場	自転車: 無料(要登録) バイク: 要確認(敷金1ヵ月)		

新宿本店 新宿区新宿3-21-4新宿ニュータウンビル1階  
TEL: 03-6279-2032



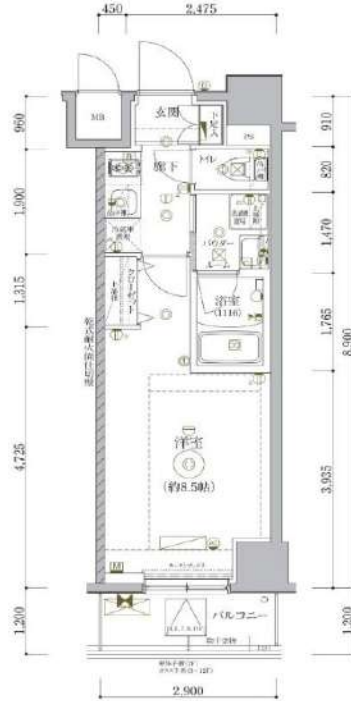
みずべや  
水商売のお部屋



あずま通り店 新宿区歌舞伎町1-8-3良川ビル2階  
TEL: 03-6205-5732

# RELUXIA新御徒町

## 402 号室



賃料	116,500円			
	共益費	10,000円		
敷金	0ヶ月	礼金	1ヶ月	
	所在地			
交通	東京都台東区元浅草3丁目 4-5			
	都営大江戸線新御徒町駅 徒歩3分			
	銀座線稲荷町駅 徒歩9分			
建物	都営浅草線蔵前駅 徒歩10分			
	構造・規模	鉄筋コンクリート・12階建		
	所在階	4階	間取	1K
	築年月	2021年11月	方角	北
契約	平米数	壁芯25.83㎡	バルコニー面積	3.48㎡
	種別	普通借家契約	契約期間	2年
	解約予告	2ヶ月前 (大手法人の場合相談可)		
	更新料	1ヵ月	ベット	可能
その他	火災保険	20,000円	鍵交換代	27,500円
	室内清掃費	52,800円 (退去時)		
	入居者サポート	SYLAプレミアムクラブ加入 24,200円(税込)/2年 更新時より 26,400円(税込)/2年		
	保証会社	エルズサポート 他取り扱い有り 初回50%、月額保証料700円、月額事務手数料330円～ 外国籍の方 エボスGTNを利用。初回保証料60%、月額保証料2%、年間保証料無し		
引渡	入居時期	予定2024年04月中旬		
	現況	居住中	解約予定日	2024-03-29
備考	<p>RELUXIA新御徒町は、台東区元浅草の新築マンションです。室内設備は住宅設備の常識を超えて、洗面化粧台も豊富に揃っており、過ごしやすいお部屋となっております。共用部にはゴミ出し24時間OK・宅配ボックスなどが揃っており、とても充実しています。台東区エリアや都営大江戸線新御徒町付近でお部屋をお探しの方は、是非当社へお越し下さい。当社でなら、きっと希望にマッチしたお部屋が見つかります。</p> <p>◆お申込時、当社が運営するサービス「利回りくん」にも申込情報が登録されます。入居後、本登録を行う事ですぐにサービスを利用する事ができます。※本サービスの登録は無料です。</p> <p>◆ペット飼育可の場合、ペット飼育時は敷金は月給を換</p>			

利回りくん



特別ご優待サービス  
**SYLA PREMIUM Club Off**  
**SYLA PREMIUM SUPPORT**  
 住まいのトラブルや困りごとに対応いたします。

【設備・条件その他】

エレベーター、宅配ボックス、敷地内ごみ置き場、バルコニー、フローリング、エアコン、BS、CS、分譲賃貸、システムキッチン、バストイレ別、浴室乾燥機、シャワー、温水洗浄便座、洗面所独立、洗髪洗面化粧台、24時間換気システム、クロゼット、シューズボックス、オートロック、ディンプルキー、防犯カメラ、モニター付きオートロック、ゴミ出し24時間OK、外国人可、学生向け

※図面と現況が異なる場合は現況を優先いたします。

**新宿本店** 新宿区新宿3-21-4新宿ニュータワービル1階  
 TEL: 03-6279-2032



**みずべや**  
 水商売のお部屋



**あずま通り店** 新宿区歌舞伎町1-8-3良川ビル2階  
 TEL: 03-6205-5732

# 文京本駒込レジデンス 605

物件種別	間取り	賃料	管理費等
マンション	1K	119,000円	9,000円

★フリーレント1ヶ月付き(賃料のみ)★【Wi-Fiインターネット無料※シーファイブ】ペット可 築浅高級デザイナーズマンション 洗面所完全独立タイプ

★フリーレント1ヶ月付き(賃料のみ)★【Wi-Fiインターネット無料※シーファイブ】ペット可 築浅高級デザイナーズマンション 洗面所完全独立タイプ

敷金/保証金	0円	礼金/権利金	0円
敷引/償却金	0円	更新料	1ヶ月(新賃料)
更新事務手数料			
その他費用			
物件所在地	東京都文京区本駒込3丁目36-3		
交通	東京メトロ南北線 本駒込駅 徒歩9分 東京メトロ南北線 駒込駅 徒歩9分 山手線 駒込駅 徒歩11分		
間取り詳細			
構造	鉄筋コンクリート 6階 / 6階建		
面積	25.95㎡	向き	南西
築年月	2021年9月	契約期間	普通借家契約 2年
退去日		入居時期	2024年4月30日
駐車場	バイク置き場		
設備	浴室乾燥、ガス給湯、バス・トイレ別、CS、シャワー、2口コンロ、ガスキッチン、温水洗浄便座、エアコン、室内洗濯機置場、押入、BS、CATV、ウオーキングローゼット、シューズボックス、モニタ付オートロック、洗面化粧台、ネット使用料不要、クローゼット、フローリング、トイレ有、ガスコンロ、ユニットバス、バス有、システムキッチン、TVインターホン、デザイナーズ、エレベーター、外壁タイル張り、宅配BOX		
入居諸条件	ペット可、事務所不可、二人入居可		
損害保険	要 23,000円(2年)		
保証会社	可 Jリース・セゾン30%		
備考	■入居中サポート/0円 ■抗菌代/0円 ■事務手数料/0円 ■Jリース・セゾン30% ■保険/23000円 ■鍵費用/22000円 ■ペット飼育時条件有		

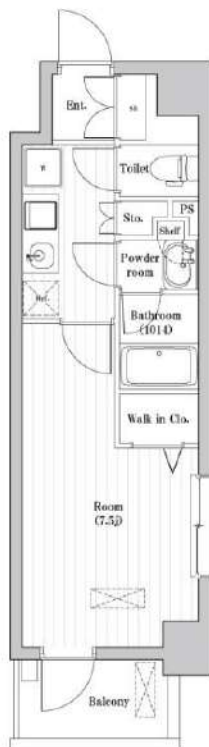
外観



その他



間取り図



新宿本店

新宿区新宿3-21-4新宿ニューターワビル1階  
TEL: 03-6279-2032



みずべや  
水商売のお部屋



あずま通り店

新宿区歌舞伎町1-8-3良川ビル2階  
TEL: 03-6205-5732

賃貸マンション



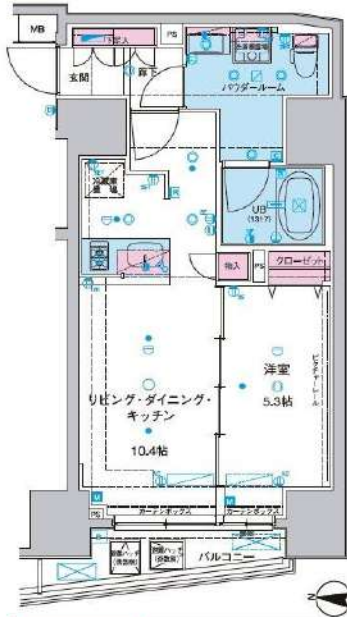
★ペット飼育可能（小型犬・猫 1匹まで） / 最上階角部屋



物件名 GENOVIA東大前green veil  
1403号室 Dtype

賃料 176,000円

交通 都営大江戸線「本郷三丁目」駅 徒歩 7分  
東京メトロ丸ノ内線「本郷三丁目」駅 徒歩 9分  
東京メトロ南北線「東大前」駅 徒歩 8分



- ペット飼育可(小型犬・猫1匹まで)
- 浴室乾燥機・追焚付き
- 温水洗浄便座(BT別)
- 独立洗面台完備
- 2口ガスシステムキッチン
- 契約金カード決済可(VISA Masterのみ)
- 電子契約有
- 防犯カメラ、オートロック
- 宅配ボックス
- 二人同居・外国籍相談可能

※ペット飼育の場合敷金1ヵ月追加(解約時償却)。※図面と現況が異なる場合は現況を優先致します。

所在地	東京都文京区本郷5丁目30-18	管理費等	管理費 15,000円	その他費用	・保証会社必須 一着手「RBI」初回保証料: 40% (ペット飼育時60%) 外国籍: 80%+外国籍サポート年額10,800円 (※審査により変更有・要確認) ★RBI安心サポート: 家賃保証月額料金+専財保険+専賃引当手数料+mamorocca 一全て付帯して2,700円/月(税込) 二着手「要相談」 ・ル・レ・コング費用49,500円(税込) ・経交換費用27,500円(税込)【任意】 ・契約事務手数料11,000円(税込) ・消費抗産物7ヵ月費用11,000円(税込) ・火災保険料→保証会社により変化 ※1年未満短期違約金有・貴料+管理費合計額(法人相談可) ※解約予告2ヶ月前(法人の場合相談可)	必要書類	《個人契約》		
所在階	14階	向き	西				敷金/礼金	敷金: 0ヵ月 礼金: 1ヵ月	契約者: 保険証7-3031-、顔写真付き身分証明書7-3031-、専賃引当口座、銀行印
専有面積	40.60㎡	バルコニー	4.18㎡				入居時期	2024年5月下旬(2024年5月1日 退去予定)	緊急連絡先: 身分証明書7-3031-
間取詳細	1LDK	契約期間	普通借家契約2年(更新料: 新賃料1ヵ月)				その他費用		保証人: 通常保証人随約書・印鑑証明書・保険証7-3031-、顔写真付き身分証明書7-3031-
構造	鉄筋コンクリート造 地上階数 14階	駐車場	無				その他費用		《法人契約》
築年月	2016年10月	駐輪場	自転車: 無料(要登録) バイク: 要確認(敷金1ヵ月)				その他費用		契約者: 会社簿本・印鑑証明書/入居者: 保険証7-3031-、顔写真付き身分証明書7-3031-

新宿本店 新宿区新宿3-21-4新宿ニュータウンビル1階  
TEL: 03-6279-2032



みずべや  
水商売のお部屋



あずま通り店 新宿区歌舞伎町1-8-3良川ビル2階  
TEL: 03-6205-5732

# クレイシア上野

号室	賃料
202	85,000円

## 分譲マンション

ペット飼育可 保証金ニヶ月(退去時償却)



図面が現状と異なる場合は現状優先とします。  
更新料:新賃料の1ヶ月分

管理費	10,000円		
敷金	0ヶ月	礼金	1ヶ月
所在地	東京都台東区 東上野3丁目35-10		
交通	東京メトロ銀座線 稲荷町 徒歩2分 JR山手線 上野 徒歩5分 都営大江戸線 新御徒町 徒歩6分		
構造	鉄筋コンクリート(RC造) 13階建		
専有面積	25.28㎡	開口部方位	北
総戸数	28戸	間取り	1K
築年月	2009/11	契約期間	2年
入居日	4月中旬 03/23退去(入居中)		
設備等	都市ガス, 公共下水, 宅配BOX, バス・トイレ別, 浴室乾燥機, 室内洗濯機置き場, 角部屋, ペット相談, ガスコンロ, コンロ2口, パルコニー, エレベーター, エアコン, 独立洗面台, 防犯カメラ, 温水洗浄便座, 2面採光, モニタ付オートロック, ゴミ置場, インターネット接続可, シリンダーキー(ディンプル), ダブルロックキー, 24時間緊急通報システム		
備考	※365日以内の解約の場合、短期解約違約金 賃料(管理費込)1ヶ月分 ※更新事務手数料:新賃料の0.5ヶ月分 ※ルームクリーニング代(退去時支払):48,400円(税込) FAST ASSIST24/月額:850円(税込) 室内除菌消臭代:5,500円(税込) 鍵交換料:30,800円(税込) 保険料:20,000円 2年 解約予告:1ヶ月前		

写真はイメージです。  
インターネットに関しては建物管理会社にお問い合わせください  
※民泊利用不可※

- 保証会社加入必須
- 新日本信用保証
    - ①初回賃料総額4.0%(年額1万円)
    - ②初回賃料総額8.0%(年額無)
    - ③学生プラン初回3万円4年間年額無(5年目~年額1万円)※要学生証コピー  
口座振替手数料 216円(税込)/月 ※初回引落分のみ416円(税込)
  - クレディセゾン
    - ①初回賃料総額4.0%(年額1万円更新)  
※賃料(管理費込)が15万円以上年額1.4万円
    - ②学生プラン初回1.5万円年額1万円※要学生証コピー

新宿本店 新宿区新宿3-21-4新宿ニートーワビル1階  
TEL:03-6279-2032



みずべや  
水商売のお部屋



あずま通り店 新宿区歌舞伎町1-8-3良川ビル2階  
TEL:03-6205-5732