

# ヴォーガコルテ多摩川Ⅳ

留学生含む外国籍相談可 ペット飼育相談可



※現況と図面に相違がある場合は、現況優先となります。

東急多摩川線「武蔵新田」徒歩8分  
 東急多摩川線「矢口渡」徒歩10分  
 東急池上線「千鳥町」徒歩14分

号室	賃料
306	72,000円

管理費	10,000円		
敷金	なし	礼金	1ヶ月
その他費用	鍵交換費用27,500円、ハウスクリーニング59,400円(入居時)、契約事務手数料11,000円(入居時)、24H生活サポート16,500円(入居時)		
所在地	〒146-0093 東京都大田区矢口2丁目4-6		
構造・階建	RC 3階部分 / 6階		
築年月	2011年1月	専有面積	21.66㎡
間取り	1K	開口向き	東
契約期間	普通借家2年	更新料	1ヶ月(新賃料)
保険	20,000円 2年	更新事務手数料	
保証会社	株式会社エポスカード 100%プラン 保証料(初回契約時)100%、保証料(月額)1.5%、		
退去予定日	2024年3月31日	入居時期	相談
備考	・原則契約時にルームクリーニング代59,400円税込、退去時支払い相談可能 ・違約金有 1年未満の解約で総賃料の2ヶ月分、1年以上2年未満の解約で総賃料の1ヶ月分 ・ペット飼育時、クリーニング費用とは別途、敷金1ヶ月増額/退去時償却→敷金以上は別途請求致します ・解約予告2ヶ月前		

新宿本店

新宿区新宿3-21-4新宿ニューターワビル1階  
 TEL : 03-6279-2032



みずばや  
 水商売のお部屋



あずま通り店

新宿区歌舞伎町1-8-3良川ビル2階  
 TEL : 03-6205-5732





## メイクスデザイン品川戸越 602

賃貸マンション



都心・横浜・空港方面へのアクセス抜群！セキュリティや設備充実・ネット無料です♪

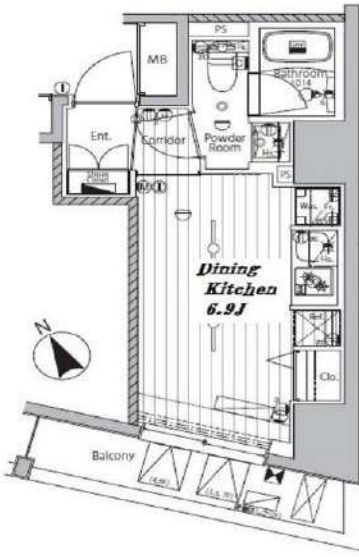
1R	専有面積	21.16㎡
賃料	88,000円	
管理費	12,000円	
礼金	1ヶ月	敷金 1ヶ月
入居時期	予定 2024年04月14日	

### ◆アクセス 都営浅草線「戸越」駅徒歩 5分

東急池上線「荏原中延」駅徒歩6分 東急池上線「戸越銀座」駅徒歩6分

- ◆物件概要
- ・住所/東京都品川区平塚1丁目 18-8
  - ・構造/鉄筋コンクリート造地上階数 9階
  - ・築年数/2019年3月
  - ・駐車場/設備 無 ・駐輪場/設備 有 ・バイク置き場/設備 有 ※設備有の場合は要問い合わせ
  - ・向き/南西
  - ・契約期間/普通借家契約 2年
  - ・更新料/新賃料の 1.5 ヶ月+更新事務手数料16,500円 (税込)

- ◆初期費用
- ①保証委託料/にじいろ◎月額保証料：賃料+管理費の1%※最低保証料1,000円 ◎初回保証委託料：賃料+管理費の80%
  - ②決済手数料：毎月550円(税込)
  - ③損害保険/有り 火災保険 24ヶ月 23,000円
  - ④当月分日割賃料
  - ⑤翌月分賃料
  - ⑥その他費用/おへやさポート (税込・必須) :16,500円 鍵交換費用 (税込・必須) :33,000円



- ◆入居諸条件
- ペット(相談), ルームシェア(相談), 外国人入居(相談), 学生専用(相談), 楽器使用(相談), 高齢者(相談), 子供(不可), 事務所(不可), 性別(不問), 単身(可), 二人入居(相談), 法人(可), 未成年契約(不可)

- ◆設備
- 2F以上,オートロック,ダブルロック,ディンプルキー,モニタ付オートロック,角住戸,デザイナーズ,外壁タイル張り,防犯カメラ,メールボックス,24時間換気システム,2ロコンロ,B.S,C.S,インターホン,エアコン,ガスコンロ設置済,ガス給湯,クローゼット,システムキッチン,シューズボックス,トイレ有,ネット使用料不要,バス・トイレ別,バス有,フローリング,マルチメディアコンセント,ユニットバス,温水洗浄便座,給湯,高速ネット対応,室内洗濯機置場,人感照明センサー,洗面化粧台,洗面所独立,洗面台,暖房,浴室乾燥,24時間ゴミ出し可,エレベーター,宅配BOX,敷地内ゴミ置き場

- ◆備考
- 短期解約違約金有 (1年未満解約賃料+管理費1.5ヶ月分)  
2ヶ月前解約予告  
先行申込可,先行契約不可  
法人契約の場合：礼金1か月追加で法人規定ご相談可能  
退去時ルームクリーニング費用(税込):39,600円  
退去時エアコン内部洗浄費用(税込)：13,200円/台  
ネット無料：つなぐネット 全戸一括型、使用時の環境・状況により速度が低下する場合は有  
ペット：小型犬または猫2匹まで 1匹につき敷金1ヶ月追加、退去時償却  
楽器：但し消音機能付き・アップライトピアノ、ドラム、声楽は不可・居住者よりクレームがあった場合即時使用中止

- ◆周辺施設
- ・戸越薬局 本店
  - ・ファミリーマート 品川平塚一丁目店
  - ・まいばすけっと 戸越3丁目店
  - ・セゾングループ品川戸越3丁目店
- ※作成時データの為、現状とは異なる場合がございます。

※図面と異なる場合は現況を優先となります。  
※賃料発生日は申込から原則2週間となります。

新宿本店 新宿区新宿3-21-4新宿ニュータワービル1階  
TEL：03-6279-2032



みずべや  
水商売のお部屋

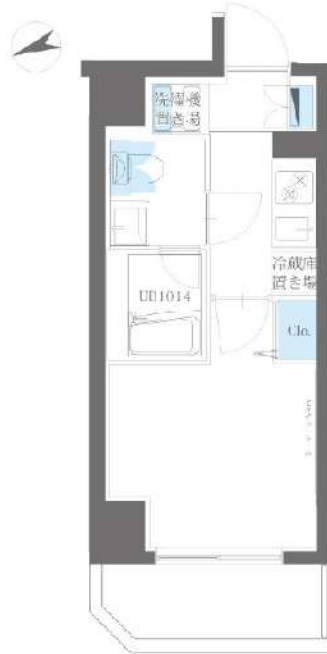


あずま通り店 新宿区歌舞伎町1-8-3良川ビル2階  
TEL：03-6205-5732



# ハーモニーレジデンス品川ウエスト 1001

駅近マンションタイプ！交通の利便性良好！  
ペット飼育可能（小型犬or猫どちらか1匹迄）



賃貸条件	賃料 敷金	95,000円 0ヶ月	共益費 礼金	10,000円 1ヶ月
所在地	東京都品川区東中延1丁目10-19			
交通	東急池上線「荏原中延」駅 徒歩1分 東急大井町線「戸越公園」駅 徒歩7分 都営浅草線「中延」駅 徒歩9分			
種別	賃貸マンション	構造	鉄筋コンクリート	
規模	地上11階建て/10階部分	間取	1K	
専有面積	20.77㎡	築年数	2016年7月	
入居可能日	相談(2024/4/29解約予定)	現況	居住中	
更新料	新賃料の1.5ヶ月	向き	西	
保険	18,400円(2年)	鍵交換代 ※税込	38,500円	
保証会社	【シノケン】月額総賃料の50%～(最低保証料5万円)/次年度以降10000円～ ※引落とし手数料660円(税込)※別紙申込書が必要となります。弊社HP上の 申込書タブよりシノケン申込書をダウンロード頂き、ご記入の上アップロ ード下さい(5枚全てお送りください)			
費用	プレミアムデスク(税込/2年)：16,500円 害虫バリア(税込)：16,500円 契約時ルームクリーニング費用(税込)：44,000円			
必要書類	■審査時：顔写真付き身分証・在籍証明・シノケン保証会社申込み書 ※申込書をダウンロードし、お申込時にご提出ください。 ■契約時：無			
その他	ペット	可能	楽器	不可
	事務所	不可	法人	可
	駐輪場	有	バイク	無
	駐車場	無	トランク ルーム	無
	先行	契約	インター ネット	別途契約 フレッツ光 (0120-116116)
備考	■短期解約違約金：1年未満2カ月 ■解約予告：2カ月前 ■プレミアムデスク代の中に登録料4,400円(税込)を含みます。 ■PET飼育時 礼金1ヶ月プラス ■駐輪場等の共用部については【共用管理】まで直接問合せ下さい。 ■本物件は電子契約となります。			
共用管理	株式会社シノケンファシリティーズ 03-6860-3110			

※図面と現況が異なる場合は、現況優先となります。情報掲載日 2024/3/2

荏原中延 東急ストアまで198m  
ローソン 荏原中延駅前店  
まで182m  
ヒノミドラッグ中延店まで  
176m



※写真は参考となります



新宿本店 新宿区新宿3-21-4新宿ニューワークビル1階  
TEL：03-6279-2032



みずべや  
水商売のお部屋



あずま通り店 新宿区歌舞伎町1-8-3良川ビル2階  
TEL：03-6205-5732



☆認定低炭素住宅仕様・高断熱・省エネ☆

# リュエル中延

## 101号室



### 101号室

Type

## 1LDK

専有面積：34.08㎡

現況：退去予定

入居日：2024年3月下旬



★無料の高速インターネット1Gbps光回線★



- 住所：東京都品川区中延4丁目20-3
- 築年：2020年12月 ●構造/階数：木造/3階建
- 契約期間：普通賃貸借契約2年契約（更新可）
- 更新料：新賃料の1ヶ月分 ※更新事務手数料22,000円（税込）
- 最寄駅1：東急大井町線 中延 3分
- 最寄駅2：都営浅草線 中延 3分

玄関テンキーで好きな番号を選べます♪

交通

東急大井町線  
中延 駅

徒歩3分

募集条件

## 賃料：13万円

管理費：5,000円

### 敷金1ヶ月 礼金1ヶ月

その他費用

- ・火災保険料：21,100円/2年毎
- ・室内消毒代：16,500円(税込み)
- ・24時間サポート：19,800円(税込み)
- ・保証会社利用必須
- 保証料：（月額賃料総額+手数料550円の60%  
～100% 年間更新料 1.3万円）
- ・自転車：無料

インターネット使用料無料、保証人不要、宅配ボックス、浴室乾燥機、バストイレ別、室内洗濯機置き場、エアコン付き、シャワートイレ付き、システムキッチン、TVモニタ付インターホン、防犯カメラ、駐輪場、洗面所独立、二人入居可、保証会社利用必須、追焚バス、インターネット光、シャンプードレッサー、外観タイル張り、クローゼット、角部屋

※図面と相違する場合は現況を優先致します。

広告有効期日：2024年03月17日

新宿本店 新宿区新宿3-21-4新宿ニューパークビル1階  
TEL：03-6279-2032



みずいべや  
水商売のお部屋



あずま通り店 新宿区歌舞伎町1-8-3良川ビル2階  
TEL：03-6205-5732

# ロアール蒲田



★保証会社利用必須★

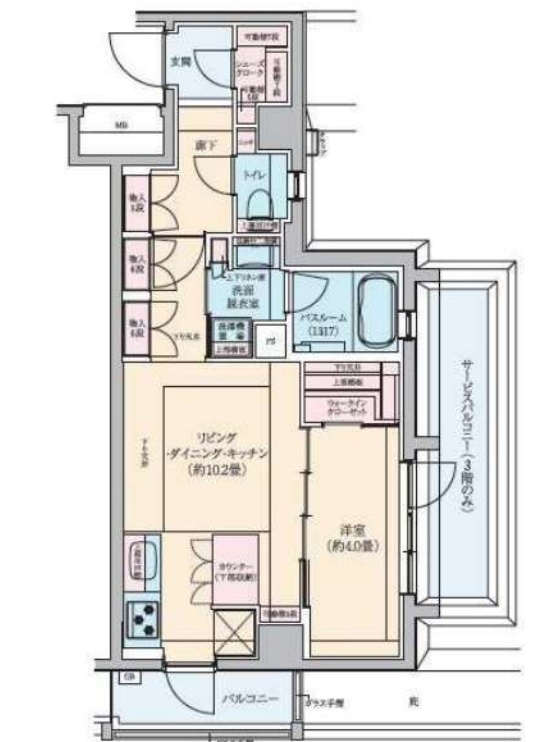
保証会社：日本トラストコーポレーション保証  
 初回保証料：総賃料の80%+月額保証料：総賃料の1%  
 ※その他の保証会社をご利用いただく場合がございます。

◇火災保険17,000円～

◆クリーニング費用71,500円（税込）※退去時に別途支払

《契約時の必要書類》

申込人：身分証のカラーコピー・住民票  
 入居者：顔写真付き身分証のカラーコピー（もしくは住民票+顔写真）



図面が現状と異なる場合は現状優先とします。  
 更新料：新賃料の1ヶ月分

号室	賃料
405	130,000円

管理費	20,000円		
敷金	0ヶ月	礼金	1ヶ月
所在地	東京都大田区 蒲田本町2丁目2-10		
交通	京急本線 京急蒲田 徒歩7分 JR京浜東北線 蒲田 徒歩10分		
構造	鉄筋コンクリート(RC造) 6階建		
専有面積	40.58㎡	開口部方位	東
総戸数	34戸	間取り	1LDK
築年月	2016/12	契約期間	2年
入居日	05/10 04/12退去		
設備等	都市ガス、公共下水、宅配BOX、浴室乾燥機、追い焚き機能、ペット相談、ガスコンロ、システムキッチン、エレベーター、エアコン、外国人相談、角部屋、防犯カメラ、温水洗浄便座、ルームシェア相談、光ファイバー、各居室照明、モニタ付オートロック、オートバス、24時間ゴミ出し可		
備考	インターネット使用（工事を含む）、BS・CS・CATVの視聴には別途料金が発生する場合があります。 駐輪場、バイク置場、駐車場等の料金、共用部の設備については建物管理会社へお問合せ下さい。 鍵交換料：27,500円(税込) 解約予告：1ヶ月前		

新宿本店

新宿区新宿3-21-4新宿ニュータワービル1階  
 TEL：03-6279-2032



みずべや  
 水商売のお部屋



あずま通り店

新宿区歌舞伎町1-8-3良川ビル2階  
 TEL：03-6205-5732