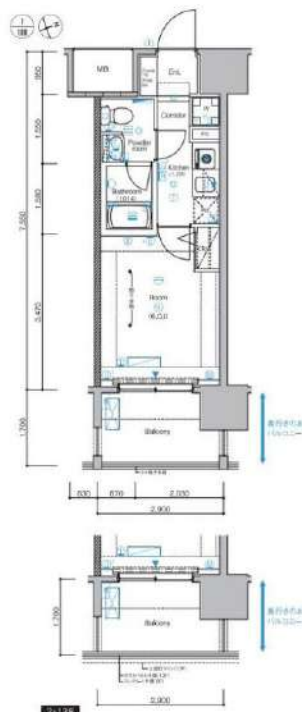


シーフォレシティ芝浦

1108 号室

こだわりポイント満載のシーフォレシティ芝浦。収納はシューズボックス・クロゼットなど豊富なので、広々と空間を利用することも可能です。共用部には宅配ボックス・ゴミ出し24時間OKなどが備わっておりとても充実しています。家賃9万円でおすすめの物件です。港区やゆりかもめ芝浦駅付近でのお部屋探しは当社にお任せください。お気に入りの部屋で快適な新生活を始めましょう。



【設備・条件その他】

エレベーター、宅配ボックス、敷地内ごみ置き場、バルコニー、フローリング、エアコン、BS、CS、CATV、分譲賃貸、システムキッチン、バストイレ別、浴室乾燥機、シャワー、温水洗浄便座、洗面化粧台、24時間換気システム、クロゼット、シューズボックス、オートロック、ディンプルキー、防犯カメラ、モニター付きオートロック、ゴミ出し24時間OK、外国人可、学生向け

※図面と現況が異なる場合は現況を優先いたします。

賃料	90,000円		
	共益費	6,000円	
所在地	敷金	0ヶ月	礼金 1ヶ月
	東京都港区海岸3丁目 8-1		
交通	ゆりかもめ芝浦駅 徒歩11分		
	京浜東北線田町駅 徒歩15分		
	都営三田線三田駅 徒歩18分		
建物	構造・規模	鉄筋コンクリート・13階建	
	所在階	11階	間取 1K
	築年月	2006年6月	方角 南東
	平米数	壁芯21.78㎡	バルコニー面積 4.93㎡
契約	種別	普通借家契約	契約期間 2年
	解約予告	2ヶ月前 (大手法人の場合相談可)	
	更新料	1ヵ月	ペット 可能 (敷金1ヶ月)
その他	火災保険	20,000円	鍵交換代 27,500円
	室内清掃費	52,800円 (退去時)	
	入居者サポート	SYLAプレミアムクラブ加入 24,200円(税込)/2年 更新時より 26,400円(税込)/2年	
保証会社	エルズサポート	他取り扱い有り	
	初回50%、月額保証料700円、月額事務手数料330円～	外国籍の方 エポスGTNを利用。初回保証料60%、月額保証料2%、年間保証料無し	
引渡	入居時期	予定2024年04月下旬	
	現況	居住中	解約予定日 2024-04-16
備考	<p>室内設備は洗面化粧台・浴室乾燥機など充実した設備を備えています。収納はクロゼット・シューズボックスなどが備え付けられているので、衣類や日用品の収納に重宝します。共用部にはゴミ出し24時間OK・宅配ボックスなどが備わっておりとても充実しています。帰る場所に魅力があると、より楽しい生活になりますか。住まいは誰にとっても重要な役割を果たしてくれるものです。ご希望の住まいを共に見つけましょう。</p> <ul style="list-style-type: none"> ◆お申込時、当社が運営するサービス「利回りくん」にも申込情報が登録されます。入居後、本登録を行う事ですぐにサービスを利用する事ができます。※本サービスの登録は無料です。 ◆ペット飼育可の場合、ペット飼育時は敷金1ヶ月積み増し。 ◆内見開始日はITANDI BBをご確認ください。 ◆空き予定物件：先行契約のみ申込可 ◆洋室、キッチン、風呂、洗面所、収納の写真は、同タイプの別部屋の写真です。 		

新宿本店

新宿区新宿3-21-4新宿ニューターワビル1階
TEL: 03-6279-2032



みずばや
水商売のお部屋



あずま通り店

新宿区歌舞伎町1-8-3良川ビル2階
TEL: 03-6205-5732

ハーモニーレジデンス田町 203

ペット可 (小型犬または猫1匹まで) !!
☆～築浅～駅近～☆

賃貸条件	賃料 敷金	101,000円 0ヶ月	共益費 礼金	12,000円 1ヶ月
所在地	東京都港区芝浦1丁目11-11			
交通	都営三田線「三田」駅 徒歩8分			
	山手線「田町」駅 徒歩8分			
	ゆりかもめ「日の出」駅 徒歩11分			
種別	賃貸マンション		構造	鉄筋コンクリート
規模	地上8階建て/2階部分		間取	1K
専有面積	22.34㎡		築年数	2014年2月
入居可能日	相談(2024/4/13解約予定)		現況	居住中
更新料	新賃料の1.5ヶ月		向き	南西
保険	18,400円(2年)		鍵交換代 ※税込	38,500円
保証会社	【シノケン】月額総賃料の50%～(最低保証料5万円)/次年度以降10000円～ ※引落とし手数料660円(税込)※別紙申込書が必要となります。弊社HP上の 申込書タブよりシノケン申込書をダウンロード頂き、ご記入の上アップロ ード下さい(5枚全てお送りください)			
費用	プレミアデスク(税込/2年): 16,500円			
	害虫バリア(税込): 16,500円			
	契約時ルームクリーニング費用(税込): 44,000円			
必要書類	■審査時: 顔写真付き身分証・在籍証明・シノケン保証会社申込み書 ※申込書をダウンロードし、お申込時にご提出ください。 ■契約時: 無			
その他	ペット	可能	楽器	不可
	事務所	不可	法人	可
	駐輪場	有	バイク	無
	駐車場	無	トランク ルーム	無
	先行	契約	インター ネット	別途契約 フレッツ光 0120-116116
備考	■短期解約違約金: 1年未満2カ月 ■解約予告: 2カ月前 ■プレミアデスク代の中に登録料4,400円(税込)を含みます。 ■PET飼育時 礼金1ヶ月プラス ■駐輪場等の共用部については【共用管理】まで直接問合せ下さい。 ■本物件は電子契約となります。			
共用管理	株式会社シノケンファシリティーズ 03-6860-3110			



※写真は参考となります



まいばすけっと 芝浦1丁目
店まで138m
ローソン Hみなとパーク芝
浦店まで171m
トモズ 浜松町店まで1402m



※図面と現況が異なる場合は、現況優先となります。情報掲載日 2024/2/17

新宿本店

新宿区新宿3-21-4新宿ニューターワビル1階
TEL: 03-6279-2032



みずべや
水商売のお部屋



あずま通り店

新宿区歌舞伎町1-8-3良川ビル2階
TEL: 03-6205-5732

ZOOM恵比寿 502

物件種別	間取り	賃料	管理費等
マンション	1K	109,000円	7,000円

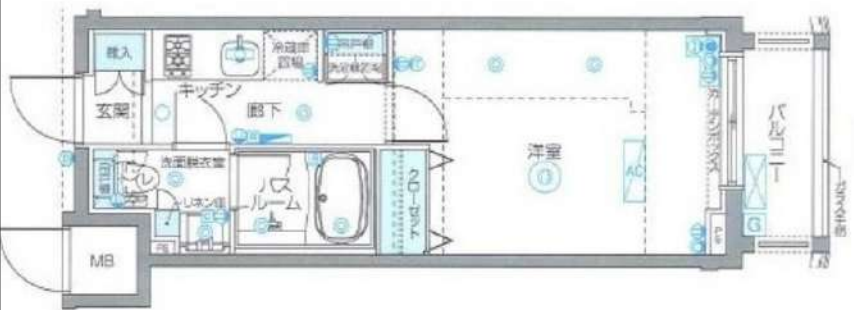
敷金/保証金	109,000円	礼金/権利金	109,000円
敷引/償却金		更新料	1ヶ月(新賃料)
更新事務手数料			
その他費用	<small>[-一時金] 鍵交換費用(税込): 33,000円 [月次費用] 家財保険+付帯サービス(税込): 1,735円 (備考) ■契約時: 当月分+翌月分の賃料・管理費をお支払い頂きます ■ペット飼育時: 敷金1ヶ月追加(別途飼育相則参照・要申請書) ■解約時: ルームクリーニング費用及び借主負担分の原状回復費用をお支払い頂きます</small>		
物件所在地	東京都渋谷区恵比寿3丁目37-10		
交通	東京メトロ南北線 白金台駅 徒歩12分 東京メトロ日比谷線 広尾駅 徒歩13分 山手線 恵比寿駅 徒歩15分		
間取り詳細	5階: 洋室 6.90畳		
構造	鉄筋コンクリート 5階 / 10階建		
面積	23.13㎡	向き	南東
築年月	2014年5月16日	契約期間	普通借家契約 2年
退去日	2024年2月17日	入居時期	2024年3月上旬
駐車場	要問合せ 駐輪場 バイク置き場		
設備	2口ガス 独立洗面台 脱衣室 浴室換気乾燥機 追焚 温水洗浄便座 エアコン		
入居諸条件	ペット可		
損害保険			
保証会社	必須 トーシンライフ、オリコフォレントインシュア、全保連/保証料: 初回=賃料等×50%、月額=賃料等×1%		
備考	■民泊利用不可 ■自転車: 月額500円 バイク: 月額2,000円 ※要空き確認・2年分一括払い ■部屋タイプ: B2 ◆内見予約は『スマート内覧』◆外国人籍相談可(申込条件: 在留カード必須、日本語読み書き出来る方、連帯保証人必須: 日本人又は永住者) ■大手法人保証会社未加入時: 敷金・礼金を各1ヶ月追加		

外観



その他

間取り図



B1・B2タイプ

※図面と異なる場合は現況を優先となります。

新宿本店 新宿区新宿3-21-4新宿ニュータワービル1階
TEL: 03-6279-2032



みずべや
水商売のお部屋

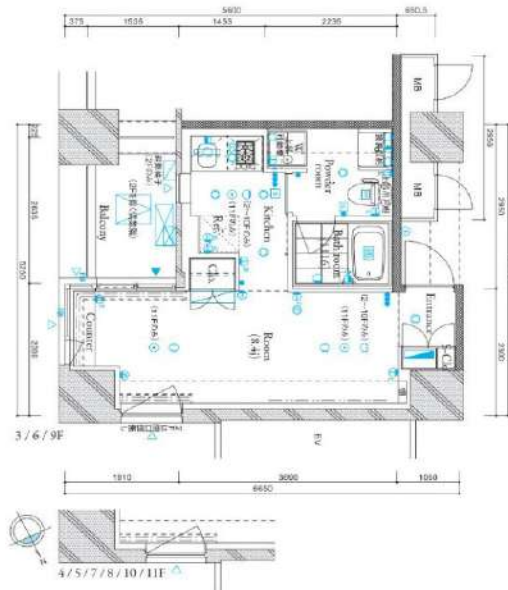


あずま通り店 新宿区歌舞伎町1-8-3良川ビル2階
TEL: 03-6205-5732

ザ・タワー芝浦

608 号室

※この図面に記載されている内容は、最新の図面を基に作成されています。実際の状況と異なる場合があります。ご了承ください。



利回りくん



特別に優待サービス
SYLA PREMIUM Club Off
SYLA PREMIUM SUPPORT
 住まいのトラブルや困りに対応いたします。

【設備・条件その他】

エレベーター、宅配ボックス、敷地内ゴミ置き場、バルコニー、フローリング、エアコン、BS、CS、CATV、分譲賃貸、2面採光、システムキッチン、バストイレ別、浴室乾燥機、シャワー、温水洗浄便座、洗面化粧台、24時間換気システム、クロゼット、シューズボックス、オートロック、ディンプルキー、防犯カメラ、モニター付きオートロック、ゴミ出し24時間OK、外国人可、学生向け

※図面と現況が異なる場合は現況を優先いたします。

賃料

112,000円

共益費

8,000円

敷金

0ヶ月

礼金

1ヶ月

所在地

東京都港区芝浦1丁目 4-11

交通

ゆりかもめ日の出駅 徒歩4分

都営三田線三田駅 徒歩7分

山手線浜松町駅 徒歩7分

建物

構造・規模

鉄筋コンクリート・19階建

所在階

6階

間取

1K

築年月

2007年10月

方角

南東

平米数

壁芯27.32㎡

バルコニー面積

4.04㎡

契約

種別

普通借家契約

契約期間

2年

解約予告

2ヶ月前 (大手法人の場合相談可)

更新料

1ヵ月

ペット

不可

その他

火災保険

20,000円

鍵交換代

27,500円

室内清掃費

52,800円

(退去時)

入居者サポート

SYLAプレミアムクラブ加入 24,200円(税込)/2年
 更新時より 26,400円(税込)/2年

保証会社

エルズサポート

他取り扱い有り

初回50%、月額保証料700円、月額事務手数料330円～

外国籍の方

エボスGTNを利用。初回保証料60%、月額保証料2%、年間保証料無し

引渡

入居時期

予定2024年04月中旬

現況

居住中

解約予定日

2024-04-06

備考

新築同様、クマちゃんとの至宝預貯金ボックス。至宝預貯金は住宅乾燥機・洗面化粧台・お風呂に掛けてあり、過ごしやすいお部屋となっております。共用部には宅配ボックス・ゴミ出し24時間OKなどが揃っております。防犯カメラがありますので、犯罪の発生を抑制できます。港区エリアやゆりかもめ日の出近くでお部屋探しをするなら、当社にお任せ下さい。お客様の求めるお部屋がきっと見つかります。

◆お申込時、当社が運営するサービス「利回りくん」にも申込情報が登録されます。入居後、本登録を行う事ですぐにサービスを利用する事ができます。※本サービスの登録は無料です。
 ◆ペット飼育可の場合、ペット飼育時は敷金は月給を差し引きます。

新宿本店

新宿区新宿3-21-4新宿ニュータワービル1階
 TEL: 03-6279-2032



みずべや
 水商売のお部屋



あずま通り店

新宿区歌舞伎町1-8-3良川ビル2階
 TEL: 03-6205-5732

セジョリ西麻布 1002

物件種別	間取り	賃料	管理費等
マンション	1K	118,000円	11,000円

セキュリティも室内設備も充実!ペットと暮らせる高級分譲賃貸マンション♪

セキュリティも室内設備も充実!ペットと暮らせる高級分譲賃貸マンション♪



敷金/保証金	0円	礼金/権利金	118,000円
敷引/償却金	0円	更新料	1ヶ月(新賃料)
更新事務手数料			
その他費用			
物件所在地	東京都港区西麻布4丁目19-10		
交通	東京メトロ日比谷線 広尾駅 徒歩11分 東京メトロ銀座線 表参道駅 徒歩14分 都営大江戸線 六本木駅 徒歩17分		
間取り詳細			
構造	鉄筋コンクリート 10階 / 12階建		
面積	27.25㎡	向き	西
築年月	2012年1月	契約期間	普通借家契約 2年
退去日		入居時期	2024年3月18日
駐車場	駐輪場		
設備	浴室乾燥, 24時間換気システム, ガス給湯, バス・トイレ別, CS, シャワー, 2口コンロ, ガスキッチン, 温水洗浄便座, エアコン, 室内洗濯機置場, 押入, BS, モニタ付オートロック, システムキッチン, クローゼット, トイレ有, ガスコンロ, ユニットバス, バス有, シューズボックス, TVインターホン, デザイナーズ, エレベーター, 外壁タイル張り, 宅配BOX		
入居諸条件	ペット可, 事務所不可, 二人入居不可		
損害保険	要 23,000円 (2年)		
保証会社	可 保証会社必須/～50%		
備考	■更新料/新賃料の1.00ヶ月 ■保証会社必須/～50% ■鍵費用/22000円 ■保険/23000円 ■更新事務手数料/11000円 ■ペット飼育時条件有		

※図面と異なる場合は現況を優先となります。

新宿本店

新宿区新宿3-21-4新宿ニュータワービル1階
TEL : 03-6279-2032



みずべや
水商売のお部屋



あずま通り店

新宿区歌舞伎町1-8-3良川ビル2階
TEL : 03-6205-5732

貸マンション

六本木駅

ガリシアレジデンス六本木(ガリシアレジデンスロップンギ) 502

間取り
1K

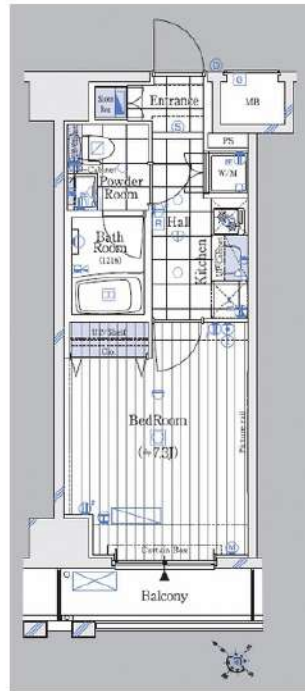
専有面積
25.60㎡

築年月
2014年10月

デザイナーズマンション 都心3区

チェックポイント!

バイク置場有、駐輪場有 主要採光面：南西向き 杜宅可、二人入居可、デザイナーズ、外観タイル張り、常時ゴミ出し可能分譲タイプ24時間換気システム、閑静な住宅街、B・T別シャワー浴室暖房浴室乾燥機、トイレ、温水洗浄便座、洗面所洗面台ガスコンロ付、2口コンロシステムキッチン、収納スペース、全居室収納クローゼットシューズボックス、人感センサー付照明、ダウンライト、室内洗濯機置場、洗濯機置場、室内物干し、給湯都市ガス、フローリング、全居室フローリング、冷房、暖房、エアコン、C.S、B.S端子、MMコンセントインターネット対応、光ファイバーインターネット使用料無料、ダブルロックドア、オートロック、モニタ付オートロック...



物件種目	貸マンション
最寄駅	六本木
間取タイプ	1K
賃貸条件	賃料 120,000円 礼金1ヶ月 敷金1ヶ月 保証金なし

物件所在地	東京都港区西麻布1丁目 3-23		
交通	東京メトロ日比谷線 六本木 徒歩5分		
建物	建物名	ガリシアレジデンス六本木(ガリシアレジデンスロップンギ) 502	
	構造・規模	RC 11階建/5階部分	
	使用部分積	25.60㎡	
	間取内訳	洋 7.3	
築年月	2014年10月	契約期間	2年
管理費等	なし 共益費 12,000円/月		
駐車場			
現況	空家	入居可能時期	即時
設備	B・T別、シャワー浴室暖房浴室乾燥機、トイレ、温水洗浄便座、洗面所洗面台、ガスコンロ付、2口コンロシステムキッチン、収納スペース、全居室収納、クローゼット、シューズボックス、人感センサー付照明、ダウンライト、室内洗濯機置場、洗濯機置場、室内物干し、給湯、都市ガス、フローリング...		
保険等	要 2,000円		
備考	火災保険及び緊急24時間駆け付け、履修サービス等が付帯した入居者様への安心サービス「BR Iプライムサービス」への加入が必須となります(月額2,000円) お申込は「イタダキB B」よりお手続きください。更新事務手数料:新賃料0.5ヶ月 B R Iプライムサービス:2,000円/月 更新料:新賃料1ヶ月 賃貸保証:加入要(個人) ①株式会社ジヤックス初回合計家賃50%、1%/月、10,500円/年 ②エポスカード ③ニッポンインシュア ④ルームバンクインシュア ⑤にじいろインシュア ※法人は⑥※外国籍の方は⑦※詳細はA T B参照 鍵交換代等:有 38,500円〜 利用駅1:東京メトロ千代田線乃木坂 徒歩6分 利用駅2:東京メトロ南北線六本木一丁目 徒歩15分		

新宿本店 新宿区新宿3-21-4新宿ニュータワービル1階
TEL: 03-6279-2032



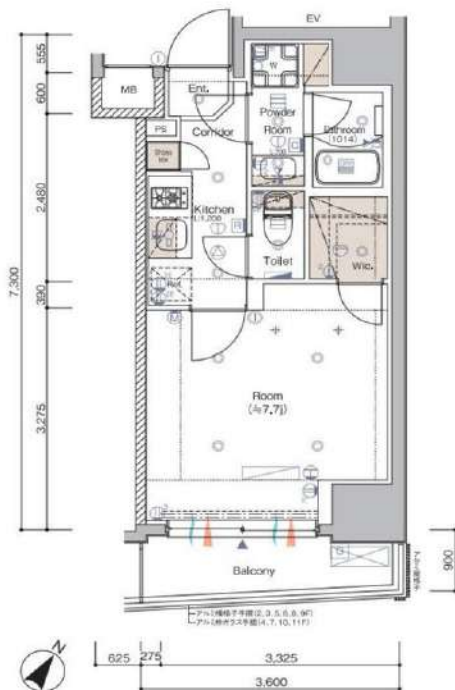
みずべや
水商売のお部屋



あずま通り店 新宿区歌舞伎町1-8-3良川ビル2階
TEL: 03-6205-5732

SYFORME SHIROKANE-TAKANAWA 801 号室

「SYFORME SHIROKANE-TAKANAWA」: 港区エリアの新居にピッタリ。室内設備は洗面所独立・浴室乾燥機などが揃っているので、快適に過ごしやすいお部屋になります。共用部には宅配ボックスが備え付けられているため、急なお出かけや不在の際にも荷物を受け取ることができます。港区エリアの南北線白金高輪付近で不動産をお探しの方。きっとあなた好みのお部屋が見つかります。お気軽にご連絡ください。



料回りくん



特別に保持サービス
SYLA PREMIUM Club Off
SYLA PREMIUM SUPPORT
 住まいのトラブルや困りごとに対応いたします。

【設備・条件その他】

エレベーター、宅配ボックス、敷地内ごみ置き場、バルコニー、フローリング、エアコン、BS、CS、ネット使用料不要、分譲賃貸、システムキッチン、バストイレ別、浴室乾燥機、シャワー、温水洗浄便座、洗面所独立、洗髪洗面化粧台、24時間換気システム、ウォークインクローゼット、シューズボックス、オートロック、ディンプルキー、防犯カメラ、モニター付きオートロック、ゴミ出し24時間OK、外国人可、学生向け

※図面と実況が異なる場合は実況を優先いたします。

賃料	131,000円		
	共益費	10,000円	
敷金	0ヶ月	礼金	1ヶ月
	所在地 東京都港区三田5丁目 13		
交通	南北線白金高輪駅 徒歩4分		
	都営浅草線泉岳寺駅 徒歩11分		
建物	都営三田線三田駅 徒歩14分		
	構造・規模	鉄筋コンクリート・11階建	
	所在階	8階	間取 1K
	築年月	2019年12月	方角 南東
契約	平米数	壁芯25.60㎡	バルコニー面積 3.58㎡
	種別	普通借家契約	契約期間 2年
	解約予告	2ヶ月前 (大手法人の場合相談可)	
その他	更新料	1ヶ月	ペット 可能 (敷金1ヶ月)
	火災保険	20,000円	鍵交換代 27,500円
	室内清掃費	52,800円 (退去時)	
	入居者サポート	SYLAプレミアムクラブ加入 24,200円(税込)/2年 更新時より 26,400円(税込)/2年	
保証会社	クレディセゾン	他取り扱い有り	
	初回40%、以降10,000円/年(総賃料15万円以上:14,000円/年)~	外国籍の方 エポスGTNを利用。初回保証料60%、月額保証料2%、年間保証料無し	
引渡	入居時期	予定2024年07月中旬	
	現況	居住中	解約予定日 2024-06-30
備考	防犯対策も考慮されたオートロック仕様があなたの新生活をサポートします。収納はクローゼット・シューズボックスなど豊富なので、広々と空間を利用することも可能です。共用部には宅配ボックスを設置しているため、家で何時間も待機する必要がありません。こちらはマンションタイプになります。お部屋探しをするなら、当社にご連絡下さい。注目を集めている港区エリアや南北線白金高輪付近の賃貸情報を多数取り揃えております。 ●お申込時、当社が運営するサービス「料回りくん」にも申込情報が登録されます。入居後、本登録を行う事ですぐにサービスを利用する事ができます。※本サービスの登録は無料です。 ●ペット飼育可の場合:ペット飼育時は敷金1ヶ月積み増し。 ●内見開始日はITANDI BBをご確認ください。 ●空き予定物件:先行契約のみ申込可 ●洋室、キッチン、風呂、トイレ、洗面所、収納の写真は同タイプの別部屋の写真です。		

新宿本店

新宿区新宿3-21-4新宿ニュータウンビル1階
 TEL: 03-6279-2032



みずべや
 水商売のお部屋



あずま通り店

新宿区歌舞伎町1-8-3良川ビル2階
 TEL: 03-6205-5732

ZOOM渋谷神山町 205

物件種別	間取り	賃料	管理費等
マンション	1K	169,000円	10,000円

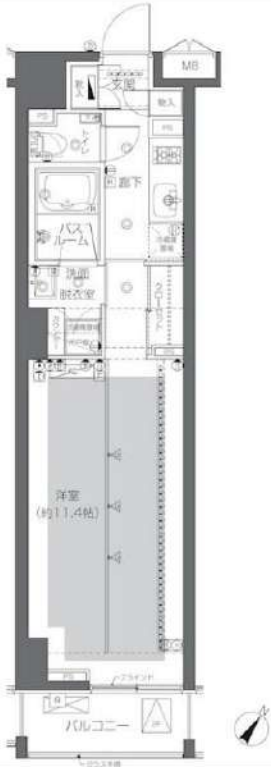
敷金/保証金	169,000円	礼金/権利金	0円
敷引/償却金		更新料	1ヶ月(新賃料)
更新事務手数料			
その他費用	<small>[-一時金] 鍵交換費用(税込): 33,000円 [月次費用] 家財保険+付帯サービス(税込): 1,835円 (備考) ■契約時: 当月分+翌月分の資料・管理費をお支払い頂きます ■ペット飼育時: 敷金1ヶ月追加(別途飼育相則参照・要申請書) ■解約時: ルームクリーニング費用及び借主負担分の原状回復費用をお支払い頂きます</small>		
物件所在地	東京都渋谷区神山町17-1		
交通	東京メトロ千代田線 代々木公園駅 徒歩8分 小田急線 代々木八幡駅 徒歩9分 東急田園都市線 渋谷駅 徒歩10分		
間取り詳細	3階: 洋室 11.40畳		
構造	鉄筋コンクリート 2階 / 9階建		
面積	33.75㎡	向き	南東
築年月	2018年12月19日	契約期間	普通借家契約 2年
退去日		入居時期	即入居
駐車場	要問合せ 駐輪場 バイク置き場		
設備	2口ガス 独立洗面台 脱衣室 浴室換気乾燥機 追焚 温水洗浄便座 床暖房 エアコン 室内洗濯機置場		
入居諸条件	ペット可, 二人入居可		
損害保険			
保証会社	必須 トーシンライフ、オリコフォレントインシュア、全保連/保証料: 初回=賃料等×50%、月額=賃料等×1%		
備考	■民泊利用不可 ■自転車: 月額500円 バイク: 月額2,000円(契約時2年分一括払い※台数要確認) ■部屋タイプ: E ■大手法人保証会社未加入時: 敷金・礼金を各1ヶ月追加 ■外国籍相談可(申込条件: 在留カード必須、日本語読み書き出来る方、連帯保証人必須: 日本人又は永住者) ◆内見予約は『スマート内覧』◆		

外観



その他

間取り図



※図面と異なる場合は現況を優先となります。

新宿本店

新宿区新宿3-21-4新宿ニュータワービル1階
TEL: 03-6279-2032



みずべや
水商売のお部屋



あずま通り店

新宿区歌舞伎町1-8-3良川ビル2階
TEL: 03-6205-5732

【2024年4月1日より内見可能】
 先行契約のみの受付となります
 (写真は同タイプ別部屋となります)
 エアコンは設備ではございません。ご注意ください。

間取り **1LDK**

専有面積 **50.59m²**

築年月 **2004年03月**



最寄駅	芝浦ふ頭駅
間取タイプ	1LDK
賃貸条件	賃料 175,000円
	礼金1ヶ月 敷金0.5ヶ月 保証金なし

物件所在地	東京都港区海岸3丁目6-32		
交通	ゆりかもめ 芝浦ふ頭 徒歩13分		
建物	建物名	レグノオンザベイ 205	
	構造・規模	SRC 14階建/2階部分	
	使用部分積	50.59m ²	
	間取内訳		
築年月	2004年03月	契約期間	2年
管理費等	15,000円/月		
駐車場	有 35,000円/月		
現況	居住中 2024年03月30日退去予定	入居可能時期	相談
設備	B・T別、シャワー、追焚機能、浴室暖房、浴室乾燥機、トイレ、温水洗浄便座、洗面所、洗面台、シャワー付洗面化粧台、洗面所独立、3口以上コンロ、IHクッキングヒーター、システムキッチン、食器洗浄乾燥機、収納スペース、クローゼット、シューズボックス、室内洗濯機置場、洗濯機置場、給湯、都市ガス...		
保険等	要 2年23,000円		
備考	短期解約違約金あり(1年未満解約) ペット飼育時敷金・礼金共に1ヶ月積み増し、管理費2000円アップ 更新事務手数料: 33,000円 安心入居サポート: 1,100円/月 更新料: 新賃料1ヶ月賃貸保証: 加入要 日本賃貸保証 初回総賃料50% 年次12,000円~ 外国籍の場合 GTN 初回保証料70% 月次1,000円 手数料330円 鍵交換代等: 有 33,000円~ 利用駅1: JR山手線 田町 徒歩19分 利用駅2: JR東海道新幹線 品川 徒歩22分		

貸マンション

チェックポイント!

- バイク置場有(4,000円/月) ●駐輪場有 ●社宅可 ●事務所使用可 ●SOHO使用可 ●ルームシェア可 ●二人入居可 ●2面採光 ●3面採光 ●外観タイル張り ●分譲タイプ ●角部屋 ●B・T別 ●シャワー ●追焚機能 ●浴室暖房 ●浴室乾燥機 ●トイレ ●温水洗浄便座 ●洗面所 ●洗面台 ●シャワー付洗面化粧台 ●洗面所独立 ●3口以上コンロ ●IHクッキングヒーター ●システムキッチン ●食器洗浄乾燥機 ●収納スペース ●クローゼット ●シューズボックス ●室内洗濯機置場 ●洗濯機置場 ●給湯 ●都市ガス ●フローリング ●全居室フローリング ●CS ●BS端子 ●CATV ●インターネット対応 ●オートロック ●モニターインターホン ●ディンプルキー ●防犯カメラ ●バルコニー ●2面バルコニー ●宅配BOX

この図面は物件情報の一部を抜粋して掲載しております。(現況優先)
 入居日・引渡日変更や付帯条件、別途料金等が発生する場合がありますのでご確認ください。

新宿本店 新宿区新宿3-21-4新宿ニューワールドビル1階
 TEL: 03-6279-2032



みずうばや
 水商売のお部屋



あずま通り店 新宿区歌舞伎町1-8-3良川ビル2階
 TEL: 03-6205-5732

賃貸マンション
(セブラス)
Septus 東麻布

ペット
飼育可能

都営大江戸線

『赤羽橋』駅徒歩3分

南北線

『麻布十番』駅徒歩9分

都営三田線

『芝公園』駅徒歩9分



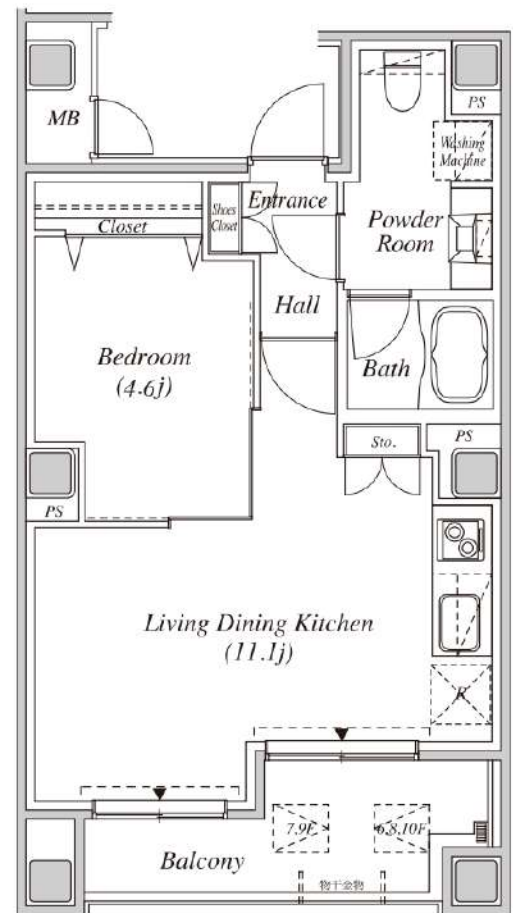
★1LDK 170ア1世帯★



★浴室乾燥機付き★
★三面鏡独立洗面台★



801号室 専有面積 39.87㎡
360°VIEW
■賃料 195,000円
■管理費 15,000円 ■3/22空き予定



※間取・設備は現況優先

■所在地	港区東麻布1-23-1				
■構造	鉄骨造地上10階建	■築年月	平成30年8月		
■間取	1LDK	■用途	住居のみ		
敷金	1ヶ月分	礼金	1ヶ月分		
■賃貸条件	■管理費	15,000円	■更新料	新賃料の1ヶ月分	
	■契約期間	2年間	■鍵交換代	40,700円	
	■解約予告	2ヶ月前			
	■家財保険 地震保険の有無選択	チャブ保険(2年間契約) 地震保険なしなら: 18,000円 地震保険付きなら: 23,000円			
	■短期解約 違約金	1年未満の解約は月額賃料及び管理費の2ヶ月分(大手法人は相談可)			
■保証人 不要システム ご利用の場合 右記どちらでも ご利用可能	【オリコフォレントインシュア】 初回保証委託料は賃料等の1ヶ月分、 1年毎に1万円の保証委託料				
	【アイスマイル+プラス】 お手持ちのクレジットカードで賃料保証と 家財保険のセットを決済(クレジットカードが ない場合はご利用不可) 保証料月々払いプランで、月額賃料等の 4.25%+700円				
■入居条件	ペット	民泊	楽器	外国籍	パート 学生
	○	×	×	○	相談 ○
■設備	■オートロック ■エレベーター ■エアコン ■IHコンロ ■温水洗浄便座 ■浴室乾燥機 ■追い焚き ■玄関人感センサーライト ■モニター付きインターホン ■宅配ボックス ■フレッツ光ネクスト ■CATV(J.COM) ■BS/CS110° ■シーリングライト				
	■ペット飼育 条件 小型犬(体高50cm且つ体重10kg以下)か猫のどちらか 2頭まで飼育可。賃貸条件: 敷金2ヶ月分、礼金1ヶ月分、 退去時償却1ヶ月分(原状回復費含まず)				

- ・成城石井東麻布店まで徒歩2分
- ・まいばすけっと東麻布1丁目店まで徒歩3分
- ・東京タワーまで徒歩7分



新宿本店 新宿区新宿3-21-4新宿ニュータウンビル1階
TEL: 03-6279-2032



みずベイ
水商売のお部屋



あずま通り店 新宿区歌舞伎町1-8-3良川ビル2階
TEL: 03-6205-5732