

★2路線3駅利用可能！徒歩10分圏内★

JR山手線『五反田』駅徒歩10分
東急目黒線『不動前』駅徒歩3分



※参考写真

203号室



■物件概要

- 名称 / ヴェルト目黒西
- 所在地 / 東京都品川区西五反田3丁目9番14号
- 構造 / 鉄筋コンクリート造地上9階建
- 竣工 / 2003年2月
- 交通 / JR山手線『目黒』駅徒歩10分
JR山手線『五反田』駅徒歩10分
東急目黒線『不動前』駅徒歩3分

■賃貸条件

- 礼金 / 1ヶ月
- 敷金 / 0ヶ月
- 更新料 / 新賃料1.5ヶ月分
- 火災保険 / 18,000円
- 条件 / 文書事務手数料 5,500円(税込)
鍵交換費用 27,500円(税込)
振替事務手数料 330円(税込) / 月
短期解約違約金有り(1年未満1ヶ月)
ステージ安心サポート24 19,800円(税込)
- その他 / 保証会社加入のこと
保証人不要プランご相談可能
初回保証料：毎月支払額の50%
※学生プラン有り：初回保証料 10,000円～
月額保証料 700円
※保証会社利用しない場合は、敷金2ヶ月
※別途留学生プラン有(連帯保証人不要)

～ご利用保証会社～
エポスROOM ID・ルームバンクインシュア
※留学生プラン 初回：毎月支払い合計額の100% (最低保証40,000円)
月額保証料 700円
外国人サポートプラン利用料 10,800円/年 (初年度より)
※初期費用のお支払いにクレジットカード決済をご利用可
※法人様契約の際の諸条件は別途お問い合わせください ※ 退去時、貸主の指定業者による室内のクリーニング費用(44,000円・税込)・エアコン内部洗浄(14,300円・税込/台)は借主様負担となります。 ※ 図面と現況が異なる場合は、現況優先と致します。

■設備概要

- ◇TVモニター付オートロック
- ◇1口ガスキッチン
- ◇室内洗濯防水パン
- ◇エアコン
- ◇ウォシュレット
- ◇クローゼット
- ◇BS・CS・CATV(ケーブルTV品川)
- ◇インターネット(Bフレッツ・KDDI・ケーブルTV品川・NURO光)
- ※他回線不可 ※個別契約
- ◇宅配ボックス
- ◇メールボックス
- ◇エレベーター
- ◇駐輪場(無料※空きスペースに駐輪)

1 ページ

【募集条件】

号室	賃料	間取り	専有面積	現況
203	77,500円	1K	20.88㎡	4/27退去予定
302	78,000円(申)	1K	20.16㎡	3/29空予定
管理費 8,000円				

※ライオンに限り※申込自由※
※電気料の他ライオン・ライオン取次業者からのご案内
事項にご案内をお願いします！※対象物件あり

無料駐輪場



RENECAT導入済物件★消臭抗菌効果が半永久持続
★家具・家電付賃貸へ変更可★すぐお住まいになれます

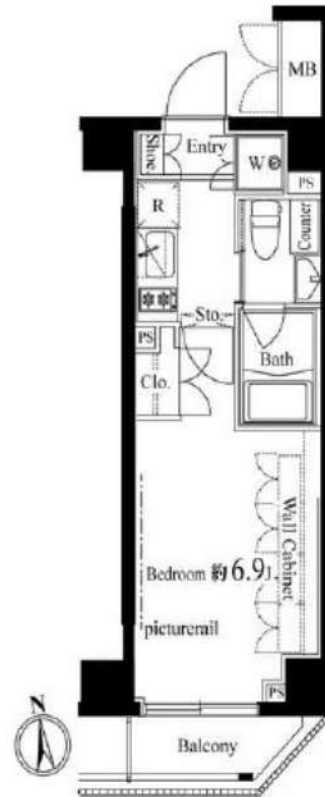
Access

都営浅草線
「馬込」駅徒歩 3分



都営浅草線
「西馬込」駅徒歩 12分

- タイル貼りの美しい外観
- TVカメラ付オートロック
- 24時間セキュリティシステム
- 共用部防犯カメラ
- デンプルキー&ダブルロック
- 耐震枠ドア・玄関人感センサー付ライト
- 洋室エアコン標準設置
- 床フローリング仕様
- オリジナルシステムキッチン
- 2口ガスコンロ
- ★浴室換気乾燥暖房機
- 24時間低風量換気システム
- パウダールーム洗面台
- ウォールキャビネット
- 収納便利なクローゼット
- スポットライト付ライティングレール
- フレッツ光ネクスト(別途費用)
- クリーニングサービス付宅配BOX
- 駐輪場(空き条件状況等、要詳細確認)
- 2人入居・外国籍入居可能・海外審査可能



0405 号室 専有面積 21.84㎡

間取 1K

賃料 82,000 円/月

共益費 15,000 円/月

物件概要

所在地／ 東京都大田区南馬込1丁目6-13
構造・規模／ 鉄筋コンクリート造 5階建 地下1階
総戸数／ 43 戸
築年月／ 2010年12月13日
入居日／ 2024年06月13日

契約条件

敷金0ヶ月・礼金0ヶ月

保証システム利用料:家賃総額の55%(最低金額5.5万円)
24Hサポート料22,000円/2年・鍵交換代19,800円
室内抗菌処理代16,500円事務手数料5,500円
当社指定賃貸入居者総合保険加入の事(別途費用)
※賃料口座引落し(口座振替手数料:月額550円)
普通賃貸借2年契約

24時間安心サポート

設備のトラブルに24時間365日の受付体制

医療健康サービス 24

看護前が24時間365日ご相談に応じます。

※図面と現況が異なる場合、現況優先とさせていただきます。
※退去時清掃費用、更新時更新費用等がございます。

新宿本店 新宿区新宿3-21-4新宿ニュータワービル1階
TEL:03-6279-2032



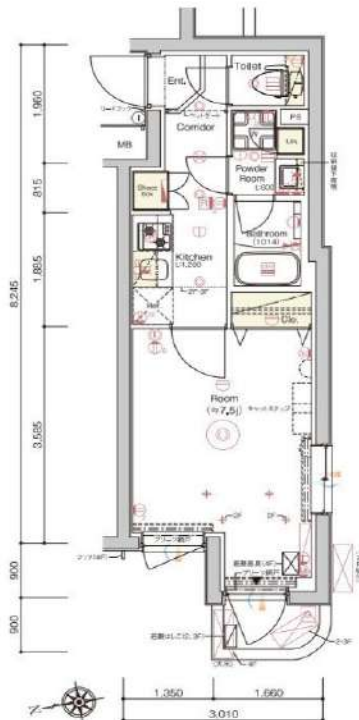
みずべや
水商売のお部屋



あずま通り店 新宿区歌舞伎町1-8-3良川ビル2階
TEL:03-6205-5732

INUNeko HILLS ROKUGODOTE 207 号室

INUNeko HILLS ROKUGODOTEの詳しい情報。収納はクロゼット・シューズボックスなど豊富なので、広々と空間を利用することも可能です。来訪者を確認してから施錠を解除できるため安全性に優れているオートロック機能を備えております。



利回りくん

特別ご優待サービス

SYLA PREMIUM Club Off
SYLA PREMIUM SUPPORT
住まいのトラブルや困りごとに対応いたします。

【設備・条件その他】

エレベーター、宅配ボックス、敷地内ごみ置き場、バルコニー、フローリング、エアコン、BS、CS、ネット使用料不要、分譲賃貸、2面採光、システムキッチン、バストイレ別、浴室乾燥機、シャワー、温水洗浄便座、洗面所独立、洗面化粧台、24時間換気システム、クロゼット、シューズボックス、オートロック、デインブルキー、防犯カメラ、モニター付きオートロック、ゴミ出し24時間OK、外国人可、学生向け

※図面と現況が異なる場合は現況を優先いたします。

賃料	84,000円			
	共益費	8,000円		
	敷金	0ヶ月	礼金	1ヶ月
所在地	東京都大田区仲六郷4丁目 32-12			
交通	京急本線六郷土手駅 徒歩3分			
	京急本線雑色駅 徒歩14分			
建物	構造・規模	鉄筋コンクリート・4階建		
	所在階	2階	間取	1K
	築年月	2021年3月	方角	西
	平米数	壁芯25.26㎡	バルコニー面積	0.94㎡
契約	種別	普通借家契約	契約期間	2年
	解約予告	2ヶ月前（大手法人の場合相談可）		
	更新料	1ヵ月	ペット	可能
その他	火災保険	20,000円	鍵交換代	27,500円
	室内清掃費	52,800円（退去時）		
	入居者サポート	SYLAプレミアムクラブ加入 24,200円（税込）/2年 更新時より 26,400円（税込）/2年		
保証会社	エルズサポート	他取り扱い有り		
	初回50%、月額保証料700円、月額事務手数料330円～			
引渡	外国籍の方	エボスGTNを利用。初回保証料60%、月額保証料2%、年間保証料無し		
	入居時期	予定2024年06月上旬		
備考	現況	居住中	解約予定日	2024-05-20
	<ul style="list-style-type: none"> ◆お申込時、当社が運営するサービス「利回りくん」にも申込情報が登録されます。入居後、本登録を行う事ですぐにサービスを利用する事ができます。※本サービスの登録は無料です。 ◆内見開始日はITANDI BBをご確認ください。 ◆空き予定物件：先行契約のみ申込可 ◆ペット飼育時、敷金追加無し 			

新宿本店

新宿区新宿3-21-4新宿ニュータウンビル1階
 TEL: 03-6279-2032



みずべや
 水商売のお部屋



あずま通り店

新宿区歌舞伎町1-8-3良川ビル2階
 TEL: 03-6205-5732

京急本線大森町駅 徒歩8分 京急本線梅屋敷駅 徒歩12分
京浜東北線蒲田駅 徒歩19分

FR :

クレヴィスタ大森西 507

東京都大田区大森西4丁目12-7

構造 鉄筋コンクリート7階建

面積 25.74㎡

竣工 2015年7月

間取り 1K

退去予定日：2024/04/07
方角：西



セールスポイント

「クレヴィスタ大森西」：大田区エリアの新居にピッタリ。室内設備は洗面所独立・浴室乾燥機など豊富に揃っており、過ごしやすいお部屋になっております。共用部にはゴミ出し24時間OK・宅配ボックスなどが揃っており、とても充実しています。ネット回線が導入された物件です。当社スタッフが地域の賃貸情報をご提供いたします。お客様のこだわりやご要望などございましたら、お気軽に当社へお問い合わせ下さい。

スマートホーム

スマホアプリ「Space Core」で利用可。お部屋により設置されている機器が異なる場合や、非設置の物件もございますので現地をご確認ください。【機能】①スマートロック②温湿度センサー③室内防犯カメラ④赤外線家電操作機能⑤管理会社とのチャット機能など

※図面と現況が異なる場合は現況優先になります。



▼賃貸借条件

賃料	86,000円
共益費	15,000円
契約期間	2年
更新料	新賃料の1ヶ月
▼その他条件	
ペット	相談
法人	可
外国籍	留学生(語学/専/短) 敷金+1.5 社会人・大学生 敷金+1

※法人(保証会社不可):敷金+2ヶ月/礼金+2ヶ月
※水・風可:敷金+1ヶ月
※2人入居:敷金+1ヶ月
※ペット:小型犬+1ヶ月/猫+1.5ヶ月(償却)
※不動産業者入居不可(連保も不可)
※民泊転貸禁止
※先行申込可・先行契約不可

▼初期費用

敷金	0ヶ月
礼金	0ヶ月
保証:イオースカート	緊急連絡先40%
保証:ルームバンク 口振手数料¥330	緊急連絡先40%
保証:GTN	GTN 外国籍の方エポスグローバルプラン 総額家賃の100% +月次費用 総額家賃の2%
その他月額費用	リビングアシスト総合保険 800円
室内清掃費用	44,000円
鍵交換代	33,000円
その他初期費用	書類作成代 11,000円
入居時期	予定2024年4月下旬

新宿本店 新宿区新宿3-21-4新宿ニューワークビル1階
TEL: 03-6279-2032



みずべや
水商売のお部屋



あずま通り店 新宿区歌舞伎町1-8-3良川ビル2階
TEL: 03-6205-5732



名称：MAXIV北糀谷
所在地：東京都大田区北糀谷1丁目6番11号
構造：鉄筋コンクリート造 地上6階建
竣工：2020年12月
交通：京浜急行線『京急蒲田』駅徒歩15分
京浜急行線『梅屋敷』駅徒歩10分
条件：敷金0ヶ月/礼金1ヶ月
更新料 新賃料の1.5ヶ月分
文書事務手数料 5,500円(税込)
鍵交換費用 27,500円(税込)
ステージ安心サポート24 19,800円(税込)
振替事務手数料 330円(税込)/月
短期解約違約金特約 (1年未満1ヶ月)
火災保険：18,000円
その他/保証会社加入のこと
保証人不要プランご相談可能
初回保証料：毎月支払額の50%
※学生プラン有り：初回保証料 10,000円～
月額保証料 700円
※保証会社利用しない場合は、敷金2ヶ月
※別途留学生プラン有 (連帯保証人不要)

★ライフラインに関して★※申込自由※

★電気含むその他ライフライン→ライフライン取次業者からご案内
事前にご案内をお願いします！※対象物件あり

ネット無料

ペット飼育可能
※猫・小型犬いずれか1匹
飼育時は敷金プラス1ヶ月(お預かり)
(体高50cm以内・体重10kgまで)

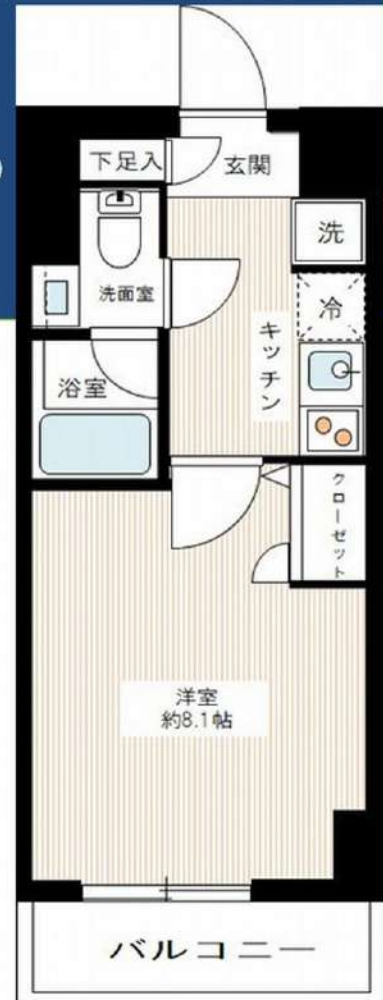
～ご利用保証会社～
エボスROOM ID・ルームバンクインシュア
※留学生プラン 初回：毎月支払い合計額の100% (最低保証40,000円)
月額保証料 700円
外国人サポートプラン利用料 10,800円/年 (初年度より)
※初期費用のお支払いにクレジットカード決済をご利用可
※法人様契約の際の諸条件は別途お問い合わせください

- ～～設備～～
- *TVモニター付オートロック
 - *2口ガスシステムキッチン
 - *独立洗面化粧台 (シャンプードレッサー)
 - *浴室換気暖房乾燥機
 - *ウォシュレット
 - *室内洗濯防水パン
 - *エアコン1基
 - *エレベーター1基
 - *BS・CSアンテナ
 - *宅配ボックス・メールボックス
 - *インターネット無料 (シーファイブ)
 - ※他回線利用不可
 - *敷地内ゴミ置き場(24時間ゴミ出し可)
 - *駐輪場 150～300円(年一括払い)
- 駐輪場は空状況要確認**



【募集条件】

号室	賃料	間取り	専有面積	現況
209	89,000円	1K	25.79㎡	4/25退去予定
管理費 8,000円				



※ 退去時、貸主の指定業者による室内のクリーニング費用(44,000円・税込)・エアコン内部洗浄(14,300円・税込/台)は借主様負担となります。

図面と現況が異なる場合は、現況優先と致します



築浅

For Rent

ペット可築浅高級分譲賃貸マンション

複数駅・路線利用可能♪

ARCOBALENO MUSAHIKOYAMA

★東急池上線荏原中延駅徒歩10分★

★東急目黒線武蔵小山駅徒歩12分★



ネット・wi-fi
無料♪

独立洗面台



※参考写真※

ペット飼育可能

※猫・小型犬いずれか1匹

飼育時は敷金プラス1ヶ月預かり

(体長50cm・体重10キロ以内)



～ご利用保証会社～
 エボスROOM iD・ルームバンクインシュア
 初回保証料：保証人有30%・保証人なし40%
 ※4/1申込分～ 初回保証料：一律50%へ変更となります。
 留学生プラン 初回：毎月支払い合計額の80%（最低保証40,000円）
 ※4/1申込分～ 初回保証料100%へ変更
 月額保証料 700円
 外国人サポートプラン利用料 10,800円/年（初年度より）
 ※初期費用のお支払いにクレジットカード決済をご利用可
 ※法人様契約の際の諸条件は別途お問い合わせください

■物件概要

- 名称 / ARCOBALENO MUSAHIKOYAMA
- 所在地 / 東京都品川区荏原6丁目9番4号
- 構造 / 鉄筋コンクリート造地上7階建て
- 竣工 / 2022年3月
- 交通 / 東急池上線『荏原中延』駅徒歩10分
東急目黒線『武蔵小山』駅徒歩12分
東急目黒線『西小山』駅徒歩12分
東急目黒線『旗の台』駅徒歩18分

■設備概要

- ◇TVモニター付オートロック
- ◇エアコン1基
- ◇2口ガスシステムキッチン
- ◇ウォシュレット
- ◇浴室換気乾燥機
- ◇独立洗面台
- ◇エレベーター
- ◇BS/CS
- ◇インターネット・wi-fi無料（ギガプライズ）
※他回線不可
- ◇宅配ボックス・メールボックス
- ◇敷地内ゴミ置き場
- ◇防犯カメラ
- ◇バイク置き場 ※
- ◇駐輪場 ※
- ※空き状況・料金 要確認

★ライフラインに関して★※申込自由※
 ★電気含むその他ライフライン→ライフライン取扱業者からご案内
 事前にご案内をお願いします！※対象物件あり

■賃貸条件

- 礼金 / 0ヶ月（103のみ）
- 礼金 / 0.5ヶ月（103以外）
- 敷金 / 0ヶ月
- 更新料 / 新賃料1ヶ月分
- 火災保険 / 18,000円（自己加入可※条件有）
- その他 / 文書事務手数料 5,500円（税込）
振替事務手数料 330円/月額（税込）
鍵交換費 25,300円（税込）
4/1申込分～27,500円（税込）
ステージ安心サポート24 19,800円（税込）
短期解約違約金特約有 1年未満1ヶ月
- その他 / 保証会社加入のご
保証人不要プランご相談可能
初回保証料：毎月支払額の30%～40%
※4/1申込分～ 初回保証料：一律50%へ変更
月額保証料 700円
※保証会社利用しない場合は、敷金2ヶ月

【募集条件】

号室	賃料	間取り	専有面積	現況
103	87,000円	1K	22.11㎡	現空
202	89,000円	1K	22.11㎡	即入居
204	98,000円	1K	26.46㎡	4/25空予定
402	91,000円	1K	22.11㎡	現空

管理費 20,000円



※退去時、貸主の指定業者による室内のクリーニング費用（38,500円・税込）・エアコン内部洗浄（12,100円・税込/台）は借主様負担となります。
 ※4/1 申込分～ 退去時、貸主の指定業者による室内のクリーニング費用（44,000円・税込）・エアコン内部洗浄（14,300円・税込/台）は借主様負担となります。

図面と現況が異なる場合は、現況優先と致します

新宿本店 新宿区新宿3-21-4新宿ニューターワビル1階
TEL: 03-6279-2032



みずべや
水商売のお部屋



あずま通り店 新宿区歌舞伎町1-8-3良川ビル2階
TEL: 03-6205-5732

アクセスレジデンス目黒東 408

物件種別	間取り	賃料	管理費等
マンション	1K	99,500円	15,000円

敷金/保証金	0円	礼金/権利金	0円
敷引/償却金		更新料	1ヶ月(新賃料)
更新事務手数料			
その他費用	[一時金] 鍵交換代(退去時請求): 38,500円, ルームクリーニング費用(退去時請求): 49,500円, エアコン内部洗浄費用/台(退去時請求): 13,200円, クラバアセット(契約時請求・2年間): 20,000円		
物件所在地	東京都品川区東五反田5丁目2-4		
交通	山手線 目黒駅 徒歩10分 都営浅草線 五反田駅 徒歩9分 東京メトロ南北線 白金台駅 徒歩12分		
間取り詳細	洋室 5.70畳, K 2.00畳		
構造	鉄筋コンクリート 4階 / 15階建		
面積	20.80㎡	向き	南東
築年月	2019年5月下旬	契約期間	普通借家契約 2年
退去日	2024年5月27日	入居時期	2024年6月中旬
駐車場	要問合せ 駐輪場 バイク置き場		
設備	バス・トイレ別, シャワー, ガスコンロ, ガスコンロ設置済, 2口コンロ, システムキッチン, エアコン, 室内洗濯機置場, CS, BS, フローリング, 光ファイバー, 温水洗浄便座, 浴室乾燥, ネット使用料不要, クローゼット, 24時間換気システム, 24時間緊急通報システム, 2F以上, インターホン, ガスキッチン, ガス給湯, ダブルデンプルキー, モニタ付オートロック, 人感照明センサー, 洗面化粧台, マルチメディアコンセント, 角住戸, シューズウォークインクローゼット, TVインターホン, オートロック, セキュリティ有り, ダブルロック, デンプルキー		
入居諸条件	ペット可, ルームシェア不可, 外国人相談, 楽器使用不可, 高齢者不可, 事務所不可, 二人入居不可, 法人可		
損害保険	要 18,000円(2年)		
保証会社	必須 新日本信用保証50%またはルームバンクインシュア40%		
備考	引越業者指定有り: ベスト引越サービス/退去時費用は審査状況により先払いのケース有り/ペット飼育可能(小型犬・猫1匹まで)敷金1ヶ月追加/法人契約の場合、敷金礼金各1ヶ月分追加/12ヶ月未満の解約の場合12ヶ月未満の解約の場合、短期解約違約金月額賃料1ヶ月分解約予告2ヶ月前アセットでんき利用必須インターネット無料		



※図面と異なる場合は現況を優先となります。

新宿本店 新宿区新宿3-21-4新宿ニュータウンビル1階
TEL: 03-6279-2032



みずばや
水商売のお部屋

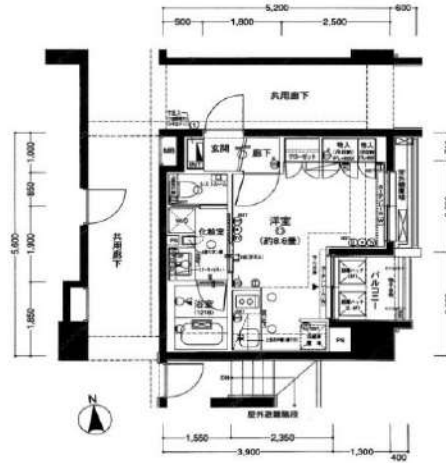


あずま通り店 新宿区歌舞伎町1-8-3良川ビル2階
TEL: 03-6205-5732

アールプラン南品川

205 号室

ビジネスパーソンや学生さんにオススメ。分譲タイプ賃貸マンションです。



賃料

100,000円

共益費

11,000円

敷金

0ヶ月

礼金

1ヶ月

所在地

東京都品川区南品川3丁目 4-5

交通

京急本線青物横丁駅 徒歩2分

りんかい線品川シーサイド駅 徒歩9分

京浜東北線大井町駅 徒歩13分

建物

構造・規模

鉄骨鉄筋コンクリート・10階建

所在階

2階

間取

1R

築年月

2011年6月

方角

東

平米数

壁芯26.42㎡

バルコニー面積

3.06㎡

契約

種別

普通借家契約

契約期間

2年

解約予告

2ヶ月前 (大手法人の場合相談可)

更新料

1ヵ月

ペット

不可

その他

火災保険

20,000円

鍵交換代

27,500円

室内清掃費

52,800円

(退去時)

入居者サポート

SYLAプレミアムクラブ加入 24,200円(税込)/2年
更新時より 26,400円(税込)/2年

保証会社

エルズサポート

他取り扱い有り

初回保証料50%、分割保証委託料700円/月、事務手数料330円/月

外国籍の方

エボスGTNを利用。初回保証料60%、月額保証料2%、年間保証料無し

引渡

入居時期

予定2024年04月中旬

現況

居住中

解約予定日

2024-03-29

備考

- ◆お申込時、当社が運営するサービス「利回りくん」にも申込情報が登録されます。入居後、本登録を行う事ですぐにサービスを利用する事ができます。※本サービスの登録は無料です。
- ◆ペット飼育可の場合: ペット飼育時は敷金1ヶ月積み増し。
- ◆内見開始日はITANDI BBをご確認ください。
- ◆空き予定物件: 先行契約のみ申込可

利回りくん



特別ご優待サービス
SYLA PREMIUM Club Off
SYLA PREMIUM SUPPORT
住まいのトラブルを限りごとに対応いたします。

【設備・条件その他】

エレベーター、宅配ボックス、敷地内ごみ置き場、バルコニー、フローリング、分譲賃貸、バストイレ別、浴室乾燥機、シャワー、洗面所独立、洗面台、クロゼット、シューズボックス、オートロック、デンプルキー、防犯カメラ、モニター付きオートロック、外国人可、学生向け

※図面と現況が異なる場合は現況を優先いたします。

新宿本店

新宿区新宿3-21-4新宿ニュータウンビル1階
TEL: 03-6279-2032



みずべや
水商売のお部屋



あずま通り店

新宿区歌舞伎町1-8-3良川ビル2階
TEL: 03-6205-5732