

敷金0・礼金0★角部屋！
ゆったり11.2帖ワンルーム♪



Art Avenue オススメポイント!!

バスト別 室内洗濯機置場★浴室乾燥機 シャワー付独立洗面台・2口コンロなど設備充実！嬉しい大きめ収納♪安心のオートロック・カラーモニター付インターホン完備♪セブンイレブンまで徒歩2分(91m) スーパー「マルエツ」まで徒歩4分(300m)でお買いものに便利です★



●敷金なし物件で図面記載以外の保証会社を利用される場合、敷金1か月が追加になる場合がございます。 ●広告期間 2024年04月未迄
●図面と現況が異なる場合は現況優先となります。写真は同物件・別部屋の場合がございます。●消費税相当分は変動するものとします。
●図面記載の寸法は目安です。現況優先となりますので、必ずご自身で採寸をお願いいたします。●洗濯パンの寸法は外寸です。
●カーテンレールの高さは固定ランナーの下から床までの高さマイナス1cm、幅は両側の固定ランナー間を計測しています。

カーサグランデ 103

カーサグランデ

東急田園都市線 宮前平 駅 バス10分 蔵敷団地 徒歩1分
小田急小田原線 登戸 駅 バス20分 蔵敷団地 徒歩1分

〒216-0015 神奈川県 川崎市宮前区 菅生 5-18-11

入居時期 2024年4月下旬

賃料	60,000円	共益費	3,000円
敷金	--	礼金	--
●契約形態:再契約型定期借家		●契約期間:1年	
●解約予告:1ヶ月前通知		●敷金償却:	
●再契約料:新賃料の0.5ヶ月分		●再契約事務手数料:	
建物概要			
●構造:軽量鉄骨 3階建て(所属階1階)		●総戸数:11戸	
●完成:2010年02月		●間取/専有面積:1R / 27.92㎡	
設備			
床下収納有/ダクト付/バスト別/エアコン台数1/コンロ2口 設置済み/洗濯機置場室内/収納数2/シューズボックス数1/角部屋/浴室乾燥機/洗浄便座/暖房便座/洗面所独立/洗濯洗面化粧台/フローリング/床下収納/室内物干し/TVモニター付インターホン/オートロック/デッドロック/ガスパン/敷地内ごみ置き場/インターネット接続有料 光対応/キッチン置場あり敷地内原付50ccまで相談可・月額1,000円(税別)・置物全体で2台まで※満車/駐輪場あり敷地内各世帯1台まで			
諸費用			
Art Club [月額] 1,320円 鍵交換代 22,000円 諸経費 1,100円			
その他条件			
●保証会社加入必須:スカイレント※月額費用の50% (スカイレント加入料下限20,000円) 月額保証料1,000円(非課税) ●再契約型定期借家契約●諸経費 書類作成 郵送料金●Art Club:家財保険 24時間サービス●プロパンガスのご契約時、保証金がかかる場合がございます。詳細はガス会社にお問い合わせください。			

新宿本店 新宿区新宿3-21-4新宿ニューワールド1階
TEL:03-6279-2032



みずべや
水商売のお部屋



あずま通り店 新宿区歌舞伎町1-8-3良川ビル2階
TEL:03-6205-5732

フェルクルールプレスト川崎アリビエ 406

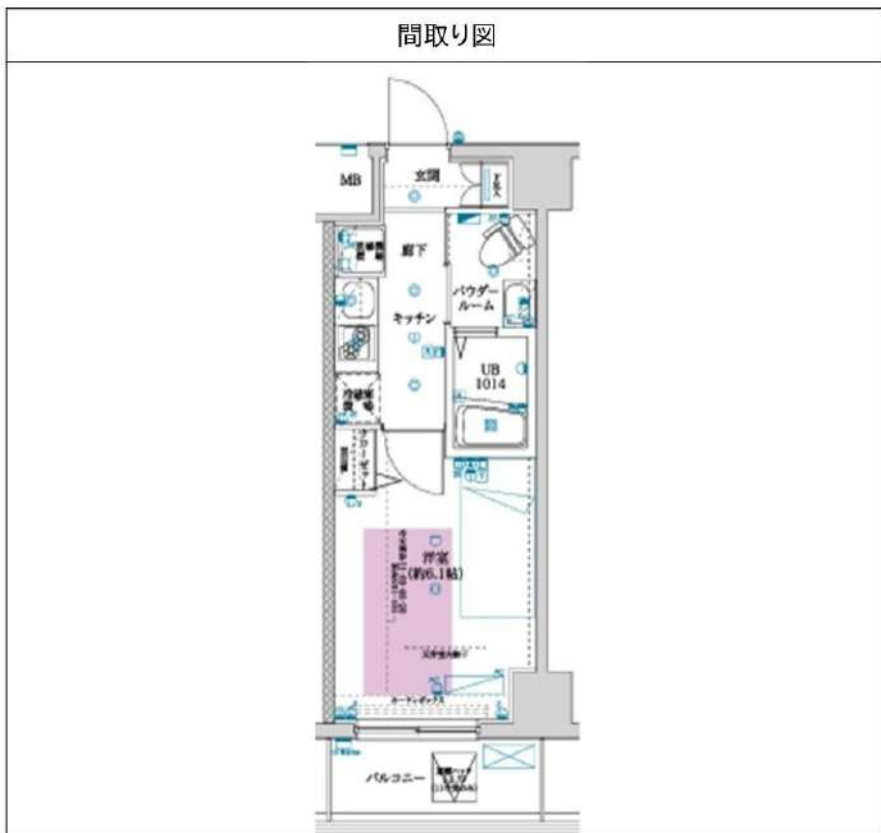
物件種別	間取り	賃料	管理費等
マンション	1K	64,000円	15,000円

【必須】ベルプラス[家財保険/設備トラブル24時間駆け付け/騒音・近隣トラブルサポート]
【月額:2200円(税込)]or【2年一括:44000円(税込)]選択可※但し一括払いは途中解約返金不可

【建物管理会社:日神管理株式会社 TEL:03-5360-2081】 ペット種類・インターネット・BS・CS・駐車場・バイク置き場・駐輪場など共有部分に関しては建物管理会社にご確認下さい ※ペット可の場合は敷金積増(償却)となります。

外観

その他



敷金/保証金	0円	礼金/権利金	64,000円
敷引/償却金		更新料	1.5ヶ月(新賃料)
更新事務手数料	0円		
その他費用	[一時金] 鍵交換費: 33,000円, 室内抗菌代: 13,000円 [月次費用] ベルプラス: 2,200円		
物件所在地	神奈川県川崎市川崎区藤崎1丁目3-4		
交通	京急大師線 鈴木町駅 徒歩9分 京急大師線 港町駅 徒歩14分 京急大師線 川崎大師駅 徒歩14分		
間取り詳細	洋室 6.10畳		
構造	鉄筋コンクリート 4階 / 7階建		
面積	21.11㎡	向き	北
築年月	2016年2月	契約期間	普通借家契約 2年
退去日	2024年4月28日	入居時期	2024年5月下旬 予定
駐車場	無		
設備	システムキッチン, 給湯, 追い焚き風呂, CS, BS, 浴室乾燥, 洗面所独立, クローゼット, シューズボックス, バス有, バストレ別, シャワー, ガスコンロ, ガスコンロ設置済, 2口コンロ, エアコン, 室内洗濯機置場, オートロック, フローリング, TVインターホン, ネット使用料不要, インターホン, 洗面化粧台, 洗面台, 脱衣所, 当社管理物件, 2F以上, モニタ付オートロック, 温水洗浄便座, 暖房便座, 分譲タイプ, 宅配BOX, 防犯カメラ, エレベーター, メールボックス, 管理室		
入居諸条件	ペット不可, ルームシェア相談, 飲食店不可, 外国人相談, 楽器使用不可, 高齢者相談, 子供相談, 事務所不可, 性別不問, 単身可, 二人入居相談, 法人可		
損害保険			
保証会社	必須 指定保証会社: 初回契約時: 50%、[リロ:月1,000円][URAG:1万円/年(月330円)][カーサ:月1%][エゴス:月1.3%][ジャックス:月額保証料1%]		
備考	内見・申込はいい生活スクエア【必ず】図面はいい生活スクエアより取得ください 《必須》ベルプラス[家財保険/設備トラブル24時間駆け付け/騒音・近隣トラブルサポート] 【月額:2200円(税込)]or【2年一括:44000円(税込)]選択可※但し一括払いは途中解約返金不可短期解約違約金:1年未満は総賃料2ヶ月分、1年以上1.5年未満は総賃料1.5ヶ月分。ペット飼育可能な場合は敷金積増/償却となります。法人様申込の場合、条件によっては礼金増額になる場合がございます。		

※図面と異なる場合は現況を優先となります。

新宿本店 新宿区新宿3-21-4新宿ニュータワービル1階
TEL: 03-6279-2032



みずべや
水商売のお部屋



あずま通り店 新宿区歌舞伎町1-8-3良川ビル2階
TEL: 03-6205-5732

グランリーヴェル川崎ウエスト 分譲賃貸マンション

【交通】

JR南武線『矢向』駅 徒歩 11分 / 『尻手』駅 徒歩 15分

JR南武線『川崎』駅 徒歩 20分

*物件概要

- 所在地 神奈川県川崎市幸区神明町1-55-1
- 構造 鉄筋コンクリート造 地上10階建て
- 竣工 2008年 2月 ■ 総戸数 36戸

*賃貸条件

- 敷金 0ヶ月 礼金 1ヶ月
- 契約期間 2年 ■ 更新料 1.5ヶ月分
- 契約事務手数料 5,500円(税込) ■ 更新事務手数料 5,500円(税込)
- 1年未満解約 違約金として賃料+管理費 1ヶ月分
- 保証会社 にじいろライフ *必須加入
保証委託料 【初回】賃料+管理費の80%
【月次保証料】(賃料+管理費)×1%/月 ※1,000円未満は一律1,000円/月
年更新無 決済サービス手数料 550円(税込)/月
- にじいろサポート24(火災保険付き) 月額 2,200円(税込)

*設備概要

エアコン・システムキッチン(2口ガスコンロ)・クローゼット
オートロック・モニター付きインターホン・防犯カメラ
ウォシュレット・浴室乾燥機・室内洗濯機置場
インターネット:NTT【フレッツ光】(0120-116-116) / NURO光(0120-977-173)
CATV: YOUテレビ株式会社 (0120-317-230)

*備考欄

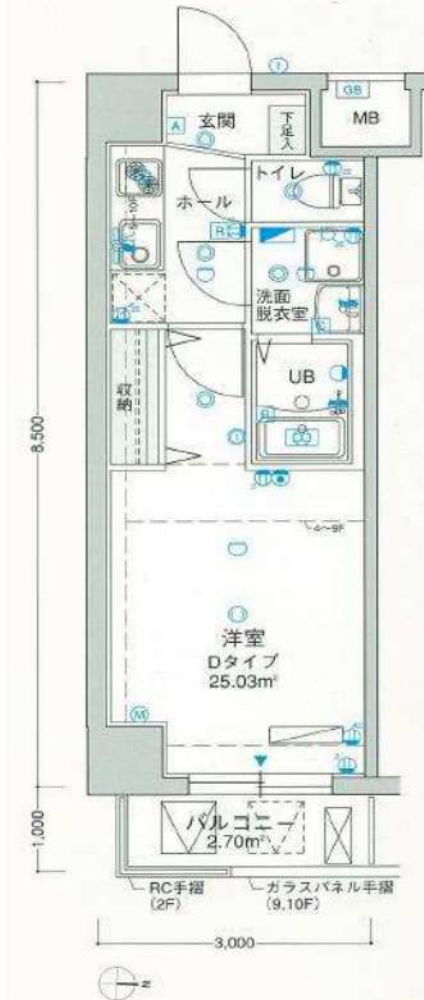
- 当社指定引越し業者(必須利用)
- 鍵交換費用 33,000円(税込)
- 賃料発生日 解約日または申込日より2週間以内
- 退去時クリーニング費用 賃料1ヶ月+消費税 *初期費用含まない
- 室内抗菌消毒費用 16,500円(税込) ■ 解約予告 2ヶ月前
- ペット飼育可(小型犬・猫 どちらか1匹のみ) 礼金1ヶ月追加
- 図面と現況が異なる場合は、現況を優先する。

*建物共有部のお問合せ先 駐輪場等の空き状況等

- 株式会社リヴビルディング (03-6434-0673)

号室	賃料	管理費	入室可能時期
205	72,000円	10,000円	4月中旬

25.03m²/1K



新宿本店 新宿区新宿3-21-4新宿ニュータウンビル1階
TEL: 03-6279-2032



みずべや
水商売のお部屋



あずま通り店 新宿区歌舞伎町1-8-3良川ビル2階
TEL: 03-6205-5732



ACCESS

京急本線 京急川崎駅 徒歩10分

J R 京浜東北・根岸線 川崎 徒歩12分

京急大師線 港町 徒歩15分

206号室

賃料 73,000円

管理費 8,000円

敷金 0ヶ月 礼金 1ヶ月

OUTLINE

間取り	1K	タイプ		専有面積	21.33㎡
入居日	2024年04月中旬		内見	内見不可 3/30退去予定	

「木下の賃貸」友の会費 1,980 円 (税込) / 月額

所在地 神奈川県川崎市川崎区宮前町12番4

構造 RC造 規模 8階建2階

竣工日 2016年5月 総戸数 64戸

駐輪場 有り 空き 要確認

駐車場 ー 空き ー

駐車場賃料 ー 駐車場礼金及び仲介手数料 ー

ペット飼育 相談 ペット飼育の場合の敷金 小型犬は猫同匹 敷金+2ヶ月

方位 東 ガス 都市ガス

建物管理会社 株式会社キノシタコミュニティ

LEASE CONDITION

契約期間 2年 更新料 新賃料 1 ヶ月

解約予告 1ヶ月前に文書で当社宛に通知

鍵交換費 27,500 円 (税込) 消毒代 26,400 円 (税込)

定額ルームクリーニング代 63,800 円 (税込)

EQUIPMENT

オートロック	○	洗濯機置場	○	バルコニー	○
エレベーター	○	浴室乾燥機	○	CATV	○
TVモニター付きインターフォン	○	洗浄機能付暖房便座	○	BSアンテナ	○
宅配ボックス	○	追い焚き	○	CSアンテナ	○
ガスコンロ	○	居室床材フローリング	○	カーシェアリング	○
IHクッキングヒーター	○	エアコン	○		
独立洗面台	○	浄化槽	○		

※保証会社利用必須です。木下グループをご利用の場合、初回保証料80%と月額550円(税込)の利用手数料、また2年毎に20,000円の継続保証委託料が必要です。※CATV、インターネット等対応物件の場合、利用時は別途契約、費用がかかります。※契約時に定額ルームクリーニング代として63,800円(税込)～(お部屋の広さにより異なります)です。※BBM-NET対応物件の場合、月額基本使用料は無料ですが、オプションサービスには別途費用がかかります。※入居者補償制度あり※契約時に除菌消毒代が発生致します。※木下の賃貸友の会加入必須。月額1,980(税込)円～/法人プラン月額990円(住まいのトラブル緊急サポートのみ)

備考

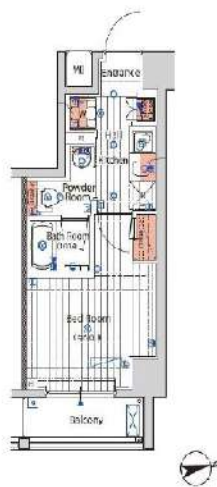
住み替え応援システムRe・Room
家賃でポイントがたまる!
住み替えで使ってお得!

安心管理システム24時間管理
学生・女性にオススメ

☆オートロック付きマンション☆

角部屋・洋室約6帖・独立洗面台あり・宅配BOX有り

☆BBM-NET(インターネット月額基本使用料無料)☆



新生活応援
賢く(手軽に)はじめる新生活!
家電リース

お得!家電は安心の4点セットをご用意しております。

リースできるスマートデバイス!オプション2つの種類をご用意!

新生活に必要な家電の購入をサポート!

新品 月額 5,500円
中古 月額 4,400円

※図面と現況が異なる場合には現況を優先とします。

新宿本店 新宿区新宿3-21-4新宿ニュータウンワビル1階
TEL : 03-6279-2032



みずべや
水商売のお部屋

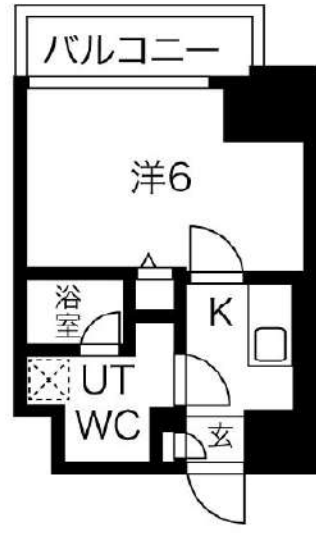


あずま通り店 新宿区歌舞伎町1-8-3良川ビル2階
TEL : 03-6205-5732

物件種目	[住居用] マンション		
物件名	スパシエフェリーチェ川崎		
号室名	1105 (11階部分)		
所在地	〒210-0015 神奈川県川崎市川崎区南町18-19		
交通	東海道線「川崎」徒歩9分 京浜東北線「川崎」徒歩9分 南武線「川崎」徒歩9分		
建築構造	鉄筋コンクリート造 地上12階 総戸数54戸		
間取タイプ	1K 洋6		
専有面積	20.73㎡	開口部方位	西北
築年	2016年06月		
現況/入居時期	退去予定(3/31) / 2024年4月中旬		
賃料	77,000 円		
共益費・管理費	10,000円		
敷金	1ヶ月		
礼金	1ヶ月		
保証金		償却・敷引	1ヶ月
更新料	新賃料の1ヶ月		
契約期間	2年間		
町内会費			
駐車場	なし		
備考			
★オートロック用「置き配」利用可能物件です 建物管理会社(共用部):LifeStyle株式会社 03-6858-4127 バルコニー面積:3.27㎡			
設備			
【位置】角部屋【キッチン】給湯器(ガス)【水廻り】風呂(ユニットバス)・トイレ(水洗)・洗面台(独立)・浴室乾燥機・シャワートイレ・バス・トイレ別・洗濯機置場(室内)【冷暖房】エアコン(冷暖房)【収納】シューズボックス【放送・通信】BS・CS・光ファイバー・UFアンテナ(地デジ用)・インターネット対応 ネット使用料不要【セキュリティ】オートロック・宅配BOX・防犯カメラ・インターホン(カメラ付き)【その他】専用ごみ置場・エレベーター(1基)・オートバイ駐輪場・自転車置場・電気・ガス(都市ガス)・水道(公営)・排水(公共下水)・バルコニー/ペランダ・分譲タイプ・フローリング			
条件			
【条件】ペット相談(小型犬、猫可)・外国人契約可能・単身者限定・保証会社利用必須			



C2タイプ



※ この資料は物件の概略紹介資料になります。写真、間取図面、設備、概要などが現況と異なる場合は現況優先となります。

特記事項:
 webサービス広告掲載 [許可]・チラシ、雑誌等掲載広告 [許可]・保証会社:保証会社利用必須 初回40% 次年度1万円~ 申込によって異なりますのでご確認下さい。
 ・保険:保険要加入 火災保険 2年契約 20,000円・更新事務手数料:11,000円(税込/更新時)・24サポート(2年毎):16,500円(税込/契約時)・消臭抗菌費:16,500円(税込/契約時)・カギ交換費用:29,700円(税込/契約時)・契約事務手数料:11,000円(税込/契約時)・エアコンクリーニング費用:16,500円(税込/退去時)
 ※現況優先※個人の転賃禁止
 ※短期解約違約金有(6ヶ月以内解約時賃料管理費の2ヶ月分、1年以内解約時賃料管理費の1ヶ月分)
 ※敷金退去時償却※ペット飼育相談可(要相談・敷1積み増しかつ償却)
 ※空き予定物件はすべて先行契約でのご案内となります。先行申込は受け付けておりません。

業務情報

新宿本店 新宿区新宿3-21-4新宿ニュータワービル1階
TEL: 03-6279-2032



みずべや
水商売のお部屋



あずま通り店 新宿区歌舞伎町1-8-3長川ビル2階
TEL: 03-6205-5732

ハーモニーレジデンス武蔵小杉

514号室

横須賀線

武蔵小杉駅徒歩7分

 禁煙ルーム

東急東横線武蔵小杉駅 徒歩13分



間取り



外観等



地図



※図面と現況が異なる場合は現況を優先いたします。

賃料	78,000円
共益費	14,000円
敷金	1ヶ月
礼金	1ヶ月
現況	3月23日退去予定

物件概要

所在地	神奈川県川崎市中原区中丸子246-1		
構造	RC地上6階建		
種別	分譲賃貸マンション		
築年数	2016年6月	総戸数	185戸
間取り	1K	広さ	20.44㎡

必要書類・その他注意事項

身分証明書・収入証明
 (※保険証は提出時記号・保険証番号をふせてください)
 家賃口座引落 (手数料は契約者負担となります)
 入居者サポート料 2年間 18,700円
 住宅総合保険 2年間 20,000円
 解約時敷金償却 1ヶ月 (法人契約に限り相談可)
 鍵交換代 25300円
 通常損耗は貸主負担です
 保証会社利用必須
 近隣トラブル解決支援サービス付保証プランあり
 契約期間: 2年
 更新料: 新賃料の1ヶ月分

建物管理会社

株式会社シノケンファシリティーズ
 03-6860-3110

部屋設備

- ◆バス・トイレ別
- ◆モニター付オートロック
- ◆宅配BOX
- ◆エレベーター2基
- ◆室内洗濯機
- ◆エアコン1基(設備:洋室)
- ◆クローゼット
- ◆システムキッチン
- ◆2口IHコンロ
- ◆独立洗面台
- ◆浴室換気乾燥機

新宿本店 新宿区新宿3-21-4新宿コートビル1階
 TEL: 03-6279-2032



みずのくにや
 水産物・お弁当



あすま通り店 新宿区歌舞伎町1-8-3泉川ビル2階
 TEL: 03-6205-5732

プレール・ドゥーク川崎平間

住み替え応援システムRe・Room
家賃でポイントがたまる！
住み替えで使ってお得！

安心管理システム24時間管理
学生・女性にオススメ

☆ 平間駅徒歩4分！ オートロック付き分譲マンション ☆

独立洗面台付・バストイレ別

宅配BOX有り



新生活応援
賢く！身軽に！はじめる新生活！
家電リース

お得で！家電は安心の4点セットをご用意しております。

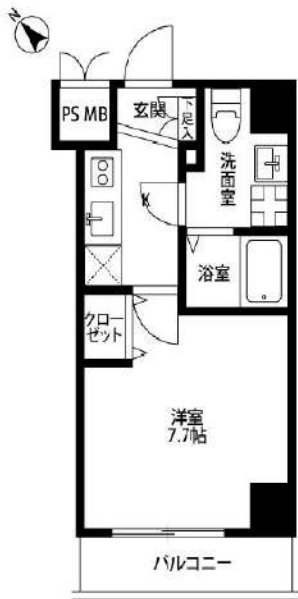
リースで賢くスマートアップを！
プラン2つをご用意しています。

最新から最新の家電からおすすめ！

12L冷蔵庫 4ドア冷蔵庫 電子レンジ 洗濯機
A17液晶モニター 42インチ液晶モニター

新品 月額 **5,500**円
※新品・中古の両方からご選択いただけます。※保証料は別途ご用意ください。

中古 月額 **4,400**円
※中古品は保証料が別途ご用意ください。



※図面と現況が異なる場合には現況を優先とします。

ACCESS

J R 南武線 平間駅 徒歩4分

J R 南武線 向河原 徒歩15分

東急東横線 武蔵小杉 徒歩25分

402号室

賃料 **79,000円**

管理費 **8,000円**

敷金 **0ヶ月** 礼金 **1ヶ月**

OUTLINE

間取り	1K	タイプ		専有面積	25.56㎡
入居日	2024年04月中旬		内見	内見不可 3/26退去予定	

「木下の賃貸」友の会費 1,980 円 (税込) / 月額

所在地 神奈川県川崎市中原区北谷町700-1

構造	RC造	規模	8階建4階
竣工日	2010年9月	総戸数	28戸
駐輪場	有り	空	要確認
駐車場	有り	空	要確認
駐車場賃料	要確認 円/月額(税込)	駐車場礼金及び仲介手数料	要確認
ペット飼育	不可	ペット飼育の場合の敷金	—
方位	南西	ガ	入都市ガス
建物管理会社	株式会社キノシタコミュニティ		

LEASE CONDITION

契約期間	2年	更新料	新賃料 1 ヶ月
解約予告	1ヶ月前に文書で当社宛に通知		
鍵交換費	27,500 円 (税込)	消毒代	26,400 円 (税込)
定額ルームクリーニング代	63,800 円 (税込)		

EQUIPMENT

オートロック	○	洗濯機置場	○	バルコニー	○
エレベーター	○	浴室乾燥機	○	CATV	○
TVモニター付きインターフォン	○	洗浄機能付暖房便座	○	BSアンテナ	○
宅配ボックス	○	追い焚き	○	CSアンテナ	○
ガスコンロ	○	居室床材フローリング	○	カーシェアリング	○
IHクッキングヒーター	○	エアコン	○		
独立洗面台	○	浄化槽	○		

※保証会社利用必須です。木下グループをご利用の場合、初回保証料80%と月額550円(税込)の利用手数料、また2年毎に20,000円の継続保証委託料が必要です。※CATV、インターネット等対応物件の場合、利用時は別途契約、費用がかかります。※契約時に定額ルームクリーニング代として63,800円(税込)～(お部屋の広さにより異なります)です。※BBM-NET対応物件の場合、月額基本使用料は無料ですが、オプションサービスには別途費用がかかります。※入居者補償制度あり ※契約時に除菌消毒代が発生致します。※駐車場契約の場合は礼金1ヶ月・仲介手数料1ヶ月分発生致します。※木下の賃貸友の会加入必須。月額1,980(税込)円～/法人プラン月額990円(住まいのトラブル緊急サポートのみ)

備考

新宿本店

新宿区新宿3-21-4新宿ニュータウンビル1階
TEL : 03-6279-2032



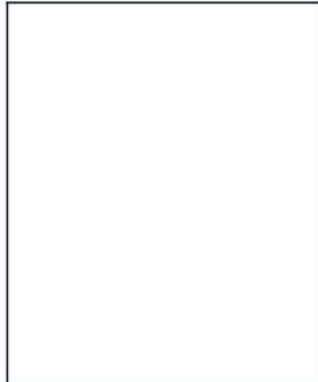
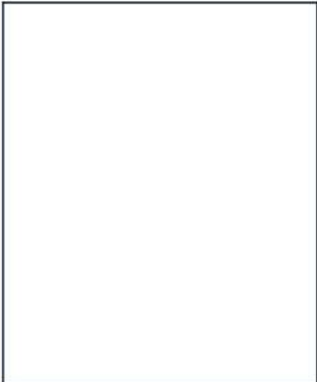
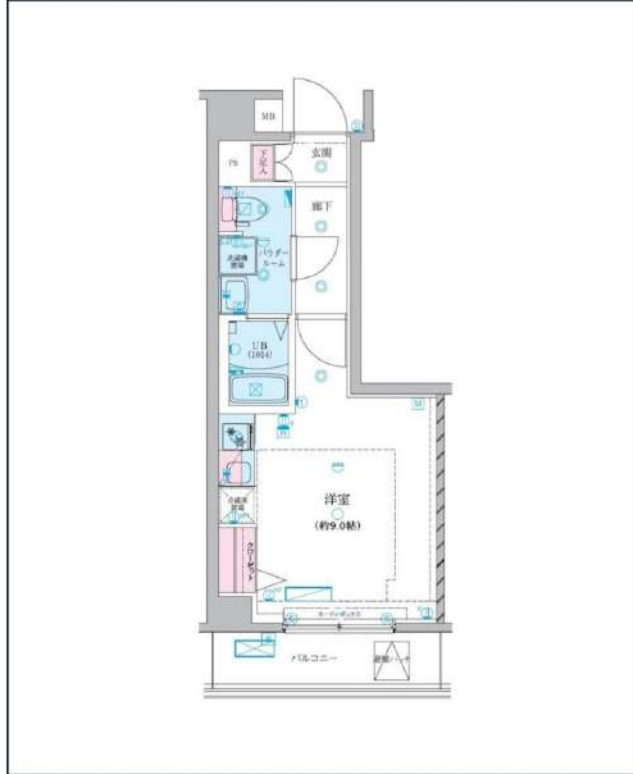
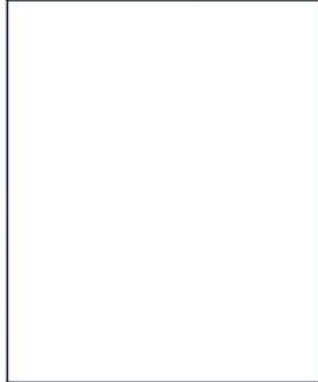
みずぺや
水商売のお部屋



あずま通り店

新宿区歌舞伎町1-8-3良川ビル2階
TEL : 03-6205-5732

ジェノヴィア中野島



新築	都市ガス	独立洗面台	インターネット 使用料無料	システムキッチン	宅配ボックス	駐輪場	バイク置き場	浴室乾燥機	ウォシュレット	オートロック	洗濯機置場室内
エアコン	ペット相談	二人入居相談	防犯カメラ	エレベーター	バス・トイレ別	コンロ2口	フローリング	バルコニー/パティオ	礼金0	洗面台	24Hゴミ置き場

※現況と図面に相違がある場合は、現況優先となります。

JR南武線「中野島」徒歩10分
小田原線「登戸」徒歩22分
小田原線「和泉多摩川」徒歩28分

号室	賃料
408	83,500円

管理費	10,000円		
敷金	なし	礼金	0ヶ月
その他費用	ハウスクリーニング38,500円(退去時)		
所在地	〒214-0012 神奈川県川崎市多摩区中野島5丁目12-3		
構造・階建	RC 4階部分 / 5階		
築年月	2024年1月	専有面積	26.05㎡
間取り	1K	開口向き	西
契約期間	普通借家2年	更新料	1ヶ月(新賃料)
保険	更新事務手数料		
保証会社	ルームバンク(グ) 保証料(初回契約時)40%、保証料(月額)2700円、※月額保証に保険、駆けつけ費用含む※外国籍の場合 初回保証料80%+10,800円/年毎10,800円+月額保証料2,700円		
退去予定日		入居時期	即入居可
備考	<ul style="list-style-type: none"> ・1年未満の解約は短期解約違約金有⇒賃料、管理費総額1ヶ月分 ・解約予告2ヶ月前 ・水商売の方 保証会社+保証人+契約時ルームクリーニング代必須 ・ペット飼育の場合、敷金1ヶ月積み増し/解約時償却+保証料20%追加 		

・BS/CS(要確認)・無料Wi-Fi(要確認)・駐輪場/バイク置場/駐車場(空要確認)
・退去前の申込は先行契約です・契約時、緊急連絡先の身分証写し提出必須・
民泊不可

駐輪場等の空き確認はこちらへ→ 株式会社グッドコム 03-5338-0160

新宿本店 新宿区新宿3-21-4新宿ニューターワビル1階
TEL: 03-6279-2032

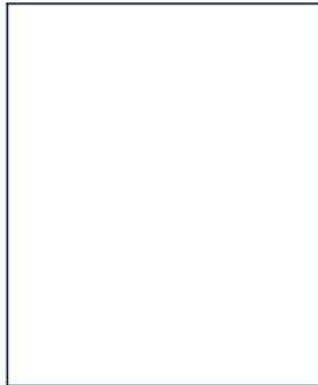
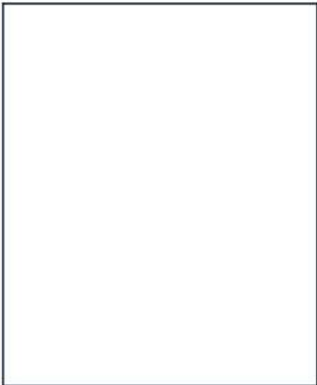
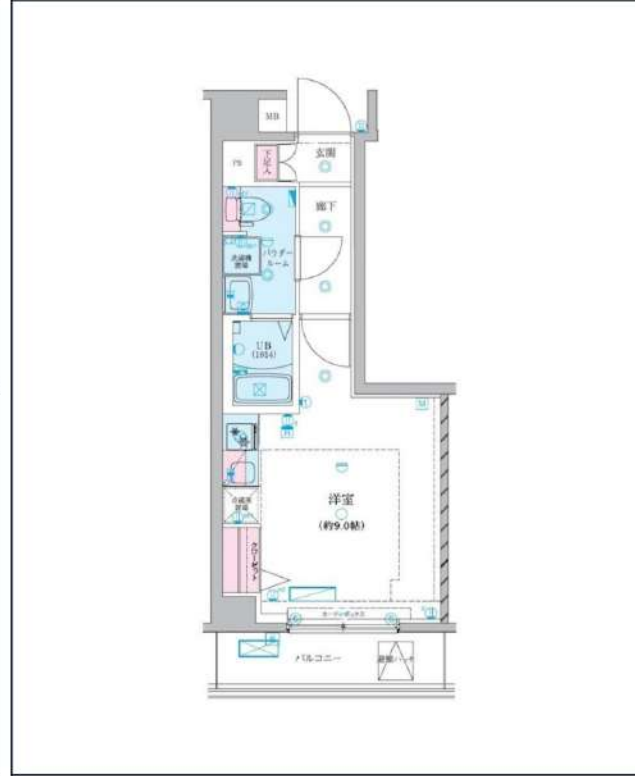
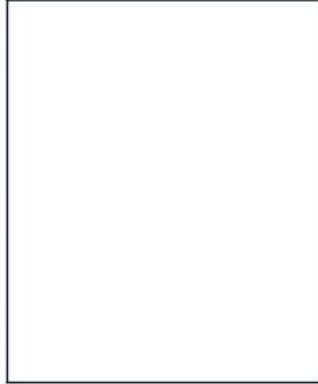


みずいべや
水商売のお部屋



あずま通り店 新宿区歌舞伎町1-8-3良川ビル2階
TEL: 03-6205-5732

ジェノヴィア中野島



新築	都市ガス	独立洗面台	インターネット 使用料無料	システムキッチン	宅配ボックス	駐輪場	バイク置き場	浴室乾燥機	ウォシュレット	オートロック	洗濯機取込
エアコン	ペット相談	二人入居相談	防犯カメラ	エレベーター	バス・トイレ別	コンロ2口	フローリング	ベランダバルコニー	礼金0	角部屋	洗面台

*現況と図面に相違がある場合は、現況優先となります。

JR南武線「中野島」徒歩10分
小田原線「登戸」徒歩22分
小田原線「和泉多摩川」徒歩28分

号室	賃料
420	84,500円

管理費	10,000円		
敷金	なし	礼金	0ヶ月
その他費用	ハウスクリーニング38,500円(退去時)		
所在地	〒214-0012 神奈川県川崎市多摩区中野島5丁目12-3		
構造・階建	RC 4階部分 / 5階		
築年月	2024年1月	専有面積	26.05㎡
間取り	1K	開口向き	東
契約期間	普通借家2年	更新料	1ヶ月(新賃料)
保険		更新事務手数料	
保証会社	ルームバンク(グ) 保証料(初回契約時)40%、保証料(月額)2700円、※月額保証に保険、駆けつけ費用含む※外国籍の場合 初回保証料80%+10,800円 年毎10,800円+月額保証料2,700円		
退去予定日		入居時期	即入居可
備考	・1年未満の解約は短期解約違約金有⇒賃料、管理費総額1ヶ月分 ・解約予告2ヶ月前 ・水商売の方 保証会社+保証人+契約時ルームクリーニング代必須 ・ペット飼育の場合、敷金1ヶ月積み増し/解約時償却+保証料20%追加		

・BS/CS(要確認)・無料Wi-Fi(要確認)・駐輪場/バイク置場/駐車場(空要確認)
 ・退去前の申込は先行契約です・契約時、緊急連絡先の身分証写し提出必須・
 民泊不可

駐輪場等の空き確認はこちらへ→ 株式会社グッドコム 03-5338-0160

新宿本店

新宿区新宿3-21-4新宿ニューターワビル1階
TEL: 03-6279-2032



みずべや
水商売のお部屋



あずま通り店

新宿区歌舞伎町1-8-3良川ビル2階
TEL: 03-6205-5732

賃貸マンション



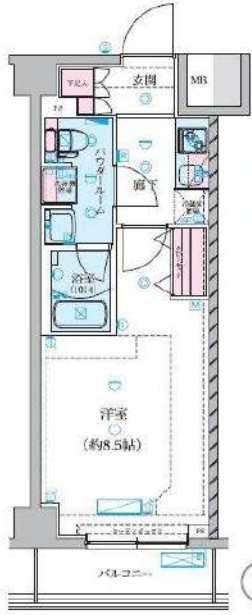
★ペット飼育可能（大型犬・猫・多頭飼い可）/Wi-Fi無料



物件名 GENOVIA川崎鈴木町skygarden
613号室 Gtype

賃料 89,000円

交通 京急大師線「鈴木町」駅 徒歩 5分
京急大師線「川崎大師」駅 徒歩 9分
京急大師線「港町」駅 徒歩 13分



- ペット飼育可(大型犬・猫・多頭飼い可)
- 浴室乾燥機付き
- 温水洗浄便座(BT別)
- 独立洗面台完備
- 2口ガスシステムキッチン
- 契約金カード決済可(VISA Masterのみ)
- 電子契約有
- 防犯カメラ、オートロック
- 宅配ボックス
- 二人同居・外国籍相談可能

※ペット飼育の場合敷金1ヵ月追加(解約時償却)。※図面と現況が異なる場合は現況を優先致します。

所在地	神奈川県川崎市川崎区伊勢町17-3			管理費等	管理費 10,000円	その他費用 ・保証会社必須 一着手「RBI」初回保証料：40%（ペット飼育時60%） 外国籍：80%+外国籍サポート年額10,800円 （※審査により変更有・要確認） ★RBI安心サポート： 家賃保証月額料金+専財保険+専費引当手数料+mamorocca →全て付帯して2,700円/月(税込) 二着手「要相談」 ・ル・カ・コング 費用38,500円(税込) ・繰上返済費用27,500円(税込)【任意】 ・契約事務手数料11,000円(税込) ・消費抗産物7%費用11,000円(税込) ・火災保険料→保証会社により変化 ※1年未満短期違約金有、貴料+管理費合計額(法人相談可) ※解約予告2ヶ月前(法人の場合相談可)
所在階	6階	向き	北	敷金/礼金	敷金：0ヵ月 礼金：0ヵ月	
専有面積	26.35㎡	バルコニー	3.41㎡	入居時期	2024年5月下旬(2024年4月27日 退去予定)	
間取詳細	1K			契約期間	普通借家契約2年(更新料：新賃料1ヵ月)	
構造	鉄筋コンクリート造 地上階数 6階			駐車場	要問い合わせ(敷金1ヵ月)	
築年月	2023年6月			駐輪場	自転車：無料(要登録) バイク：要確認(敷金1ヵ月)	
必要書類						
《個人契約》 契約者：保険証7-3031* - 顔写真付き身分証明書7-3031* - 専費引当口座・銀行印 緊急連絡先：身分証明書7-3031* - 保証人：通常保証人随約書・印鑑証明書・保険証7-3031* - 顔写真付き身分証明書7-3031* - 《法人契約》 契約者：会社印本・印鑑証明書/入居者：保険証7-3031* - 顔写真付き身分証明書7-3031* - 保証人：印鑑証明書・保険証7-3031* - 顔写真付き身分証明書7-3031* - ※審査の内容によって収入の証明できる書類を提出して頂く場合があります。						

新宿本店 新宿区新宿3-21-4新宿ニューパークビル1階
TEL：03-6279-2032



みずべや
水商売のお部屋



あずま通り店 新宿区歌舞伎町1-8-3良川ビル2階
TEL：03-6205-5732