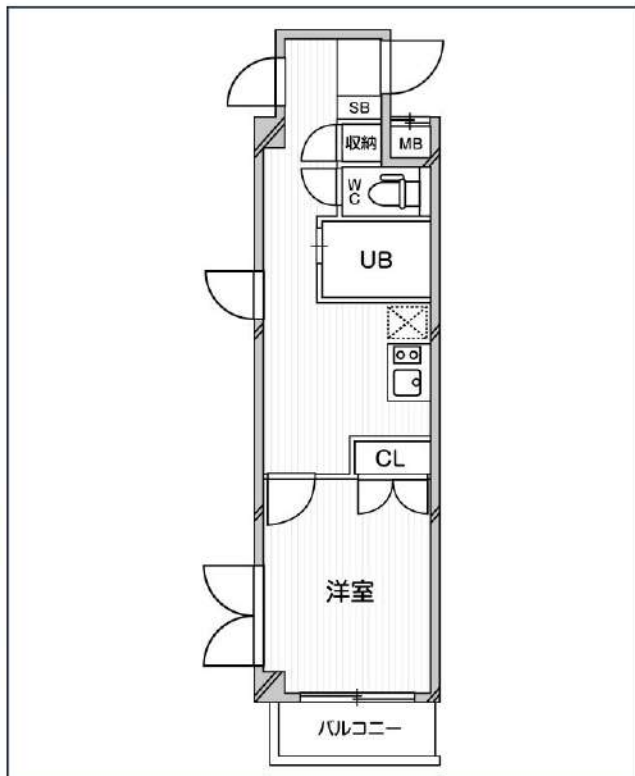


ガーデンテラス南麻布

東京メトロ南北線「麻布十番」徒歩10分
 東京メトロ南北線「白金高輪」徒歩13分
 都営三田線「白金高輪」徒歩13分



号室	賃料		
201	111,000円		
管理費	3,000円		
敷金	なし	礼金	0円
所在地	東京都港区南麻布2丁目1-19		
構造・階建	RC 2階部分 / 地上5階、地下0階		
築年月	2002年5月	総戸数	26
間取り	1DK	専有面積	29.19㎡
契約期間	普通借家2年	開口向き	東
保険		連帯保証人	指定しない
保証会社			
その他費用	鍵交換費用18,700円 税込、Goodプレミアムα 1,000円 税抜(月額)、住宅総合保険(フレックス)20,000円 非課税(入居時)、Goodプレミアムα登録料 2,000円/税抜(入居時)		
入居時期	2024年4月下旬	退去予定日	—
備考	特約等につきましてはGoodリアルエステート仲介会社様専用サイトの部屋詳細をご確認ください。		

オートロック 宅配ボックス 専用ゴミ置き場 エレベーター 礼金0 洗濯機置場室内 バス・トイレ別 コンロ2口 システムキッチン エアコン 下駄箱 防犯カメラ
 集合ポスト フローリング ベランダ・バルコニー

※現況と図面に相違がある場合は、現況優先となります。

新宿本店

新宿区新宿3-21-4新宿ニートワークビル1階
 TEL : 03-6279-2032



みずまばやし
 水商売のお部屋



あずま通り店

新宿区歌舞伎町1-8-3良川ビル2階
 TEL : 03-6205-5732

ZOOM芝浦 806

物件種別	間取り	賃料	管理費等
マンション	1K	136,000円	10,000円

敷金/保証金	136,000円	礼金/権利金	136,000円
敷引/償却金		更新料	1ヶ月(新賃料)
更新事務手数料			
その他費用	<small>[-一時金] 鍵交換費用(税込): 33,000円 [月次費用] 家財保険+付帯サービス(税込): 1,735円 (備考) ■契約時: 当月分+翌月分の賃料・管理費をお支払い頂きます ■ペット飼育時: 敷金1ヶ月追加(別途飼育相則参照・要申請書) ■解約時: ルームクリーニング費用及び借主負担分の原状回復費用をお支払い頂きます</small>		
物件所在地	東京都港区芝浦2丁目1-5		
交通	山手線 田町駅 徒歩10分 京浜東北線 田町駅 徒歩10分 ゆりかもめ 芝浦ふ頭駅 徒歩8分		
間取り詳細	8階: 洋室 7.50畳, ロフト 6.30畳		
構造	鉄筋コンクリート 8階 / 11階建		
面積	26.50㎡	向き	南東
築年月	2016年12月27日	契約期間	普通借家契約 2年
退去日	2024年4月23日	入居時期	2024年5月中旬
駐車場	要問合せ 駐輪場 バイク置き場		
設備	2口ガス バス・トイレ別 浴室換気乾燥機 追焚 独立洗面台 温水洗浄便座 角部屋 二面採光		
入居諸条件	ペット可, 二人入居可		
損害保険			
保証会社	必須 トーシンライフ、オリコフォレントインシュア、全保連/保証料: 初回=賃料等×50%、月額=賃料等×1%		
備考	■民泊利用不可 ■自転車: 月額500円 バイク: 月額2,000円(契約時2年分一括払い※台数要確認) ■部屋タイプ: E2 ◆内見予約は『スマート内覧』◆■外国籍相談可(申込条件: 在留カード必須、日本語読み書き出来る方、連帯保証人必須: 日本人又は永住者) ■大手法人保証会社未加入時: 敷金・礼金を各1ヶ月追加 ■間取図は上下反転タイプとなります		

外観

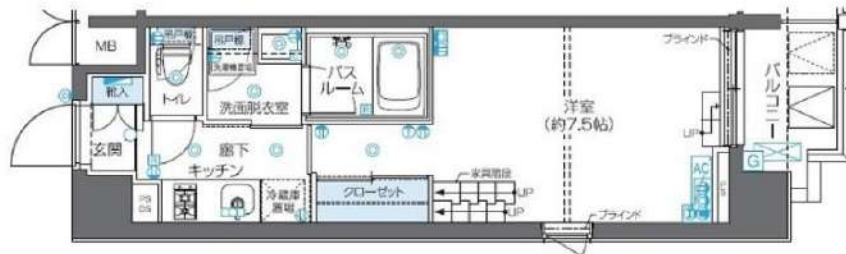
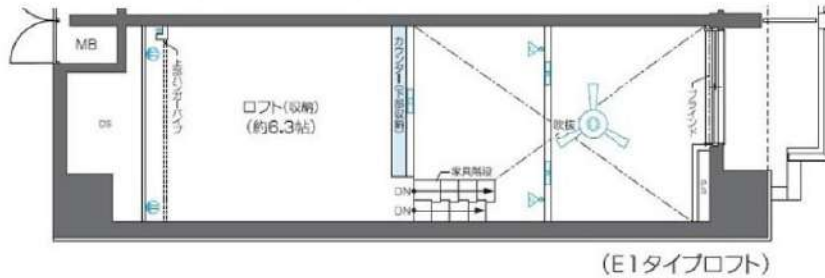


その他

間取り図

E1-2type 専有面積 / 26.506㎡
 ロフト面積 / 10.831㎡
 バルコニー面積 / 3.40㎡

※下記の図面はE1 typeです。E2 typeは反転となります。



※図面と異なる場合は現況を優先となります。

新宿本店

新宿区新宿3-21-4新宿ニュータワービル1階
 TEL: 03-6279-2032



みずべや
 水商売のお部屋



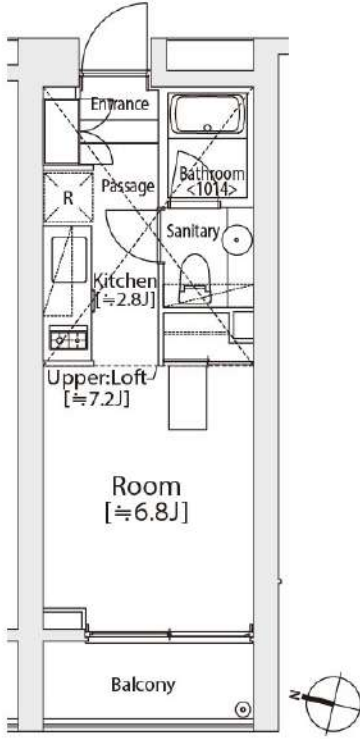
あずま通り店

新宿区歌舞伎町1-8-3良川ビル2階
 TEL: 03-6205-5732

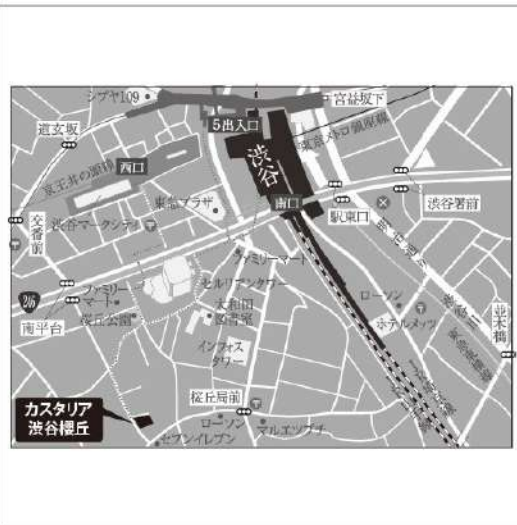
建物種別	マンション
カスターリア渋谷櫻丘 (カスターリアシブヤクラガオカ)	
206号室	

礼金なし!敷金1ヶ月!(保証会社利用必須)(申込月末日迄の契約始期分対象)

賃貸条件	賃料	148,000円	共益費	10,000円
	敷金	1ヶ月	礼金	0ヶ月
	契約形態	普通借家	契約期間	2年
	更新料	新賃料1ヶ月		



所在地	東京都渋谷区桜丘町29-21			
交通	JR山手線「渋谷」徒歩8分 京王井の頭線「神泉」徒歩8分			
建物	構造・規模	RC造 8階建		
	築年数	2007年4月	総戸数	30戸
	間取	1K	専有面積	23.37㎡
共用設備	オートロック、防犯カメラ、24時間緊急対応、機械警備、宅配ボックス、集合ポスト、エレベーターあり、専用ゴミ置き場あり、駐輪場あり、バイク置場あり			
保証会社利用必須	第1優先保証料	((株)クレディセゾン) 保証料(初回契約時)30%、年間保証料10,000円(1年毎)		
	第2優先保証料	日本セーフティー(株)初回賃料総額の50%、月額330円(税込)、年間保証料10,000円(1年毎)、賃料滞納時の事務手数料(1回)個人770円(税込)法人3,300円(税込)		
	第3優先保証料	フォーシーズ(株)個人/初回賃料総額の150%(初回保証料50%+特別預託金100%)※特別預託金は退去時、滞納家賃が無い場合は借主様へ返金されます。法人/初回賃料総額の100%。月額330円(税込)、年間保証料賃料総額の1ヶ月分(1年毎)		
その他費用	損害保険	要 貸主指定 18,000円 2年		
	鍵交換費	27,500円(税込)		
退去時費用	室内清掃費	居室専有面積30㎡未満は一律33,000円(税込)、30㎡以上は1㎡あたり1,100円(税込)		
	エアコン清掃費	壁掛け・床置き式1台あたり11,000円(税込)、天井カセット型エアコン1台あたり27,500円(税込)		
備考	<ul style="list-style-type: none"> ■デザイナーズ ■206号室Gタイプ ■インターネット無料(要登録):フレッツ光ネクスト ギガマンション・スマートタイプ(0120-116-116)※設定状況によりNTTの配線工事が必要になる場合がございます。 ■宅配ボックス※利用任意・要別途申込 ■バイク置場 要問合せ:(株)パーキングマーケット(03-6273-3007) ■2021年3月大規模修繕工事済 ■床暖房無(床暖房撤去、床暖房操作パネルは開閉できなくなります。) 			



入居可能日	2024年4月下旬	開口向き	西
<p><専有設備> インターフォン(TVモニター付き)、ダブルロック、防犯サムターン、フローリング、ロフト、マルチメディアコンセント、ブラインド付、クローゼット、下駄箱、収納スペース、エアコン、システムキッチン、コンロ口数(2口)、コンロ種類(ガス)、バス・トイレ(別室)、追い焚き、温水洗浄便座、タンクレストイレ、洗面台、給湯、洗濯機付、ペランダ・バルコニー、BS、CS、インターネット使用料無料</p> <p>※入居可能日は、空き予定の場合室内状況等により延びる可能性もございます。 ※図面と現況が異なる場合は、現況優先とさせていただきます。</p>			

新宿本店 新宿区新宿3-21-4新宿ニュータウンビル1階
TEL: 03-6279-2032

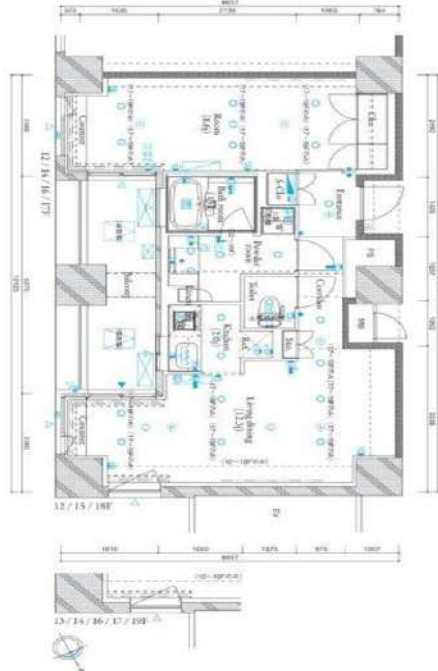
みずばや
水商売のお部屋

あずま通り店 新宿区歌舞伎町1-8-3良川ビル2階
TEL: 03-6205-5732

ザ・タワー芝浦

1904 号室

「ザ・タワー芝浦」のここがイチオシ。収納はクロゼット・シューズボックスなどが備え付けられているので、衣類や日用品の収納に重宝します。マンションの住人や関係者だけが入れられるオートロック付き物件です。間取り1LDKの物件で安らぎの空間のあるお住まいです。港区エリアでの新生活をご検討の方に、素敵な暮らしを当社のスタッフが全力でサポート致します。ゆりかもめ日の出付近の情報も満載です。



利回りくん



特別に優待サービス
SYLA PREMIUM Club Off
SYLA PREMIUM SUPPORT
住まいのトラブルや困りごとに対応いたします。

【設備・条件その他】

エレベーター、宅配ボックス、敷地内ごみ置き場、バルコニー、フローリング、エアコン、BS、CS、CATV、分譲賃貸、2面採光、システムキッチン、バスタイレ別、浴室乾燥機、シャワー、温水洗浄便座、洗面所独立、洗面化粧台、24時間換気システム、クロゼット、シューズボックス、オートロック、ディンプルキー、防犯カメラ、モニター付きオートロック、外国人可、カップル向け、新婚さん向け

※図面と現況が異なる場合は現況を優先いたします。

賃料	220,000円			
	共益費	13,000円		
	敷金	0ヶ月	礼金	1ヶ月
所在地	東京都港区芝浦1丁目 4-11			
交通	ゆりかもめ日の出駅 徒歩4分			
	都営三田線三田駅 徒歩7分			
	山手線浜松町駅 徒歩7分			
建物	構造・規模	鉄筋コンクリート・19階建		
	所在階	19階	間取	1LDK
	築年月	2007年10月	方角	南東
	平米数	壁芯55.06㎡	バルコニー面積	8.09㎡
契約	種別	普通借家契約	契約期間	2年
	解約予告	2ヶ月前 (大手法人の場合相談可)		
	更新料	1カ月	ペット	不可
	火災保険	20,000円	鍵交換代	27,500円
その他	室内清掃費	82,500円 (退去時)		
	入居者サポート	SYLAプレミアムクラブ加入 24,200円(税込)/2年 更新時より 26,400円(税込)/2年		
保証会社	エルズサポート	他取り扱い有り		
	初回50%、月額保証料700円、月額事務手数料330円～			
引渡	外国人の方	エボスGTNを利用。初回保証料60%、月額保証料2%、年間保証料無し		
	入居時期	予定2024年06月中旬		
備考	現況	居住中	解約予定日	2024-05-31
	<ul style="list-style-type: none"> ◆お申込時、当社が運営するサービス「利回りくん」にも申込情報が登録されます。入居後、本登録を行う事ですぐにサービスを利用する事ができます。※本サービスの登録は無料です。 ◆内見開始日はITANDI BBをご確認ください。 ◆空き予定物件：先行契約のみ申込可 ◆非喫煙者の場合、共益費11,000円 			

新宿本店 新宿区新宿3-21-4新宿ニュータワービル1階
 TEL: 03-6279-2032



みずばや
 水商売のお部屋



あずま通り店 新宿区歌舞伎町1-8-3良川ビル2階
 TEL: 03-6205-5732

賃貸マンション



★ペット飼育可能（小型犬・猫 1匹まで）/角部屋



物件名 GENOVIA白金台green veil
1004号室 Dtype

賃料 105,000円

交通 都営浅草線「高輪台」駅 徒歩 2分
東京メトロ南北線「白金台」駅 徒歩 11分
山手線「五反田」駅 徒歩 14分



- ペット飼育可(小型犬・猫 1匹まで)
- 浴室乾燥機付き
- 温水洗浄便座(BT別)
- 独立洗面台完備
- 2口ガスシステムキッチン
- 契約金カード決済可(VISA Masterのみ)
- 電子契約有
- 防犯カメラ、オートロック
- 宅配ボックス
- 二人入居・外国籍相談可能

★写真は別タイプ参照

※ペット飼育の場合敷金1ヵ月追加(解約時償却)。※図面と現況が異なる場合は現況を優先致します。

所在地	東京都港区白金台2丁目11-2	管理費等	管理費 10,000円	保証会社必須 一着手「RBI」初回保証料: 40% (ペット飼育時60%) 外国籍: 80%+外国籍サポート年額10,800円 (※審査により変更有・要確認) ★RBI安心サポート: 家賃保証月額料金+家財保険+家賃引当手数料+mamorocca 一全て付帯して2,700円/月(税込) 二着手「要相談」 ・ル・カレッジ 費用38,500円(税込) ・経交換費用27,500円(税込)【任意】 ・消臭抗菌剤7ヶ月費用11,000円(税込)【任意】 ・火災保険料→保証会社により変化 ※1年未満短期解約適用金有、資料+管理費合計額 (法人の場合相談可) ※解約予告2ヶ月前(法人の場合相談可)
所在階	10階 向き 西	敷金/礼金	敷金: 0ヵ月 礼金: 0ヵ月	
専有面積	20.44㎡ バルコニー 5.00㎡	入居時期	2024年5月中旬 (2024年4月19日 退去予定)	
間取詳細	1K	契約期間	普通借家契約2年(更新料: 新賃料1ヵ月)	
構造	鉄筋コンクリート造 地上階数 11階	駐車場	無	
築年月	2014年10月	駐輪場	自転車: 無料(要登録)	
		必要書類		
		《個人契約》 契約者: 保険証7-3032-、顔写真付き身分証明書7-3032-、家賃引当口座、銀行印 緊急連絡先: 身分証明書7-3032- 保証人: 連帯保証人随約書・印鑑証明書・保険証7-3032-、顔写真付き身分証明書7-3032- 《法人契約》 契約者: 会社簿本・印鑑証明書/入居者: 保険証7-3032-、顔写真付き身分証明書7-3032- 保証人: 印鑑証明書・保険証7-3032-、顔写真付き身分証明書7-3032- ※審査の内容によって収入の証明できる書類を提出して頂く場合があります。		

新宿本店 新宿区新宿3-21-4新宿ニュータウンビル1階
TEL: 03-6279-2032



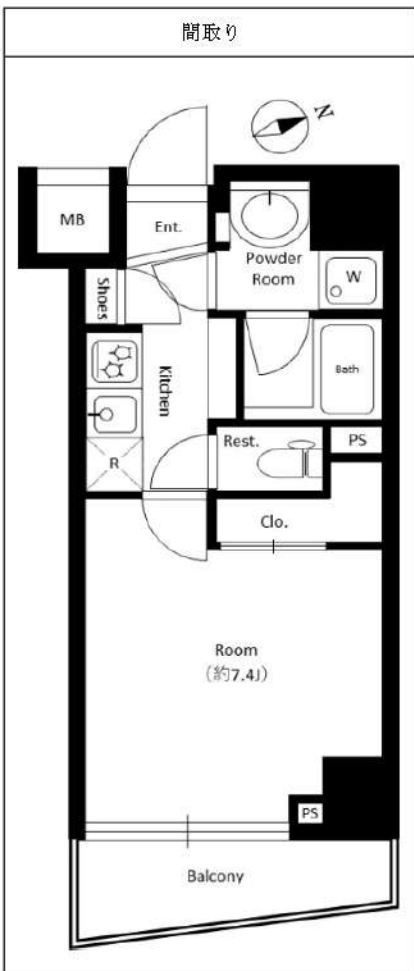
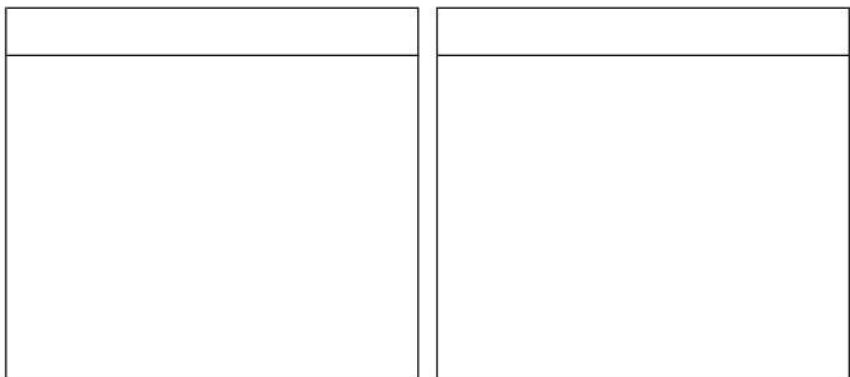
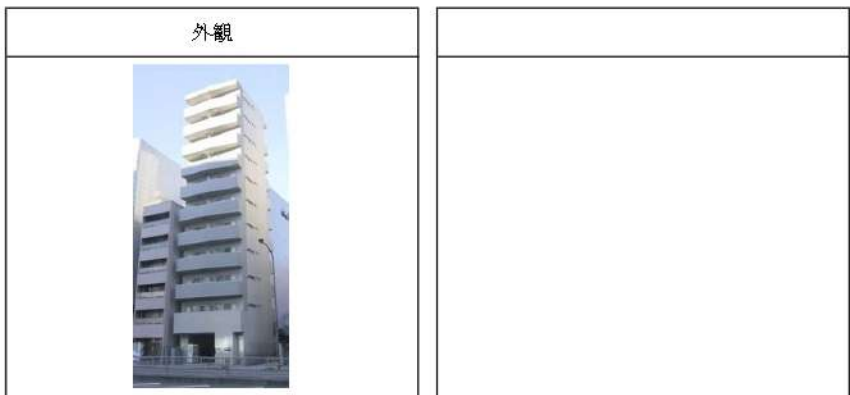
みずべや
水商売のお部屋



あずま通り店 新宿区歌舞伎町1-8-3良川ビル2階
TEL: 03-6205-5732

間取り	賃料	管理費
1K	107,000円	10,000円

交通	都営浅草線 『泉岳寺』 駅 徒歩2分 / 京急本線 『泉岳寺』 駅 徒歩2分
	都営三田線 『三田』 駅 徒歩10分



敷金/保証金	0ヶ月	礼金/権利金	1ヶ月
敷引/償却金		更新料	1ヶ月(新賃料)
その他費用	(必須) 緊急サポート代1,000円/月 (必須) 害虫駆除殺菌消毒代19,000円 (必須) 家財保険料18,000円/2年 (必須) 鍵交換代:24,200円 ※すべて税込金額となります。 ※ペット飼育可能物件の場合敷金+1ヶ月(退去時償却)+賃料3,000円増額もしくは礼金10万円頂戴いたします。小型犬or猫1匹までに限る。		
物件種別	マンション		
物件所在地	東京都港区三田3丁目9-10		
間取り詳細	1K	平米数	25.6平米
構造	SRC 地上11階建	向き	南東
築年月日	2007年5月	契約期間	普通契約 2年
駐輪場	無	入居時期	2024年5月中旬
駐車場			
バイク置き場		建物管理会社	
専有部分	インターフォン:TVモニター付き/オートロック/モニター付オートロック/フローリング/ベランダ・バルコニー/下駄箱/バス・トイレ:別室/浴槽/シャワー/浴室乾燥機/暖房便座/洗面台/独立洗面台/脱衣所/洗濯機置き場:室内/システムキッチン/コンロ口数:2口/コンロ種類:都市ガス/コンロ設置済/冷房/BS/CS/光ファイバー/CATVインターネット		
共有部分	都市ガス/公営水道/エレベーター:1基/オートロック/防犯カメラ/宅配ボックス/集合ポスト/専用ゴミ置き場:あり		
保証会社	①ジャックス②エポス③Casa ※①②③の順番で審査をかけます。 初回契約時:40%(非課税) 更新時:10,000円/年~ 備考:海外審査の場合 ※①Casa②GTNの順番で審査をかけます。 大手法人契約の場合 保証会社利用無相談可能		
入居条件	子供可/二人入居可/外国人可/ナイトワーク可/未成年可/分譲タイプ/ペット:相談/ルームシェア:相談		
備考	短期違約金有(1年未満退去の場合賃料等総額1ヶ月)・解約予告2ヶ月前・更新事務手数料22,000円(税込)・内見ができない(空き予定等)申込に関しては、先行契約となります。		

新宿本店 新宿区新宿3-21-4新宿ニュータワービル1階
TEL:03-6279-2032



みずべや
水商売のお部屋



あずま通り店 新宿区歌舞伎町1-8-3良川ビル2階
TEL:03-6205-5732

分譲賃貸マンション
 カーサスプレッディッド虎ノ門エスト
 都営三田線『御成門』駅徒歩2分
 JR山手線『新橋』駅徒歩12分
 ゆりかもめ線『汐留』駅徒歩13分

■所在地	港区新橋6-18-24		
■構造	RC造地上15階建	■築年月	平成18年1月
■間取	1K	■用途	住居のみ

敷金 1ヶ月分 礼金 1ヶ月分

■管理費	7,000円	■更新料	新賃料の1ヶ月分
■契約期間	2年間	■鍵交換代	33,000円
■解約予告	2ヶ月前		

■賃貸条件
 ■家財保険
 地震保険の
 有無選択
 チャブ保険(2年間契約)
 地震保険なしなら: 18,000円
 地震保険付きなら: 23,000円

■保証人
 不要システム
 ご利用の場合
 右記どちらでも
 ご利用可能
【オリコフォレントインシュア】
 初回保証委託料は賃料等の1ヶ月分、
 1年毎に1万円の保証委託料
【アイスマイル+プラス】
 お手持ちのクレジットカードで賃料保証と
 家財保険のセットを決済(クレジットカードが
 ない場合はご利用不可)
 保証料月々払いプランで、月額賃料等の
 4.25%+700円

■入居条件	ペット	民泊	楽器	外国籍	パート学生	法人
	×	×	×	○	相談	○

■設備
 ■オートロック ■エレベーター ■エアコン ■2口ガスコンロ
 ■温水洗浄便座 ■モニター付きインターホン
 ■つなぐネットコミュニケーションズ(要契約)
 ■スカパーJSAT(要契約) ■宅配ボックス

■駐輪場
 空き状況や使用料等は、建物管理会社まで照会下さい。
 (株)マイムコミュニティー 電話03-4412-1009

★駅近物件
★3線3駅利用可



上層階・角部屋・2面採光



バストイレ独立タイプ



※専有面積は壁芯計算で算出されているため、内法計算で算出される登記簿面積とは若干異なります。※間取、設備は現況優先となります。

1004号室 専有面積 **22.40㎡**
 ■賃料 **113,000** 円
 ■管理費7,000円 ■3/30空き予定

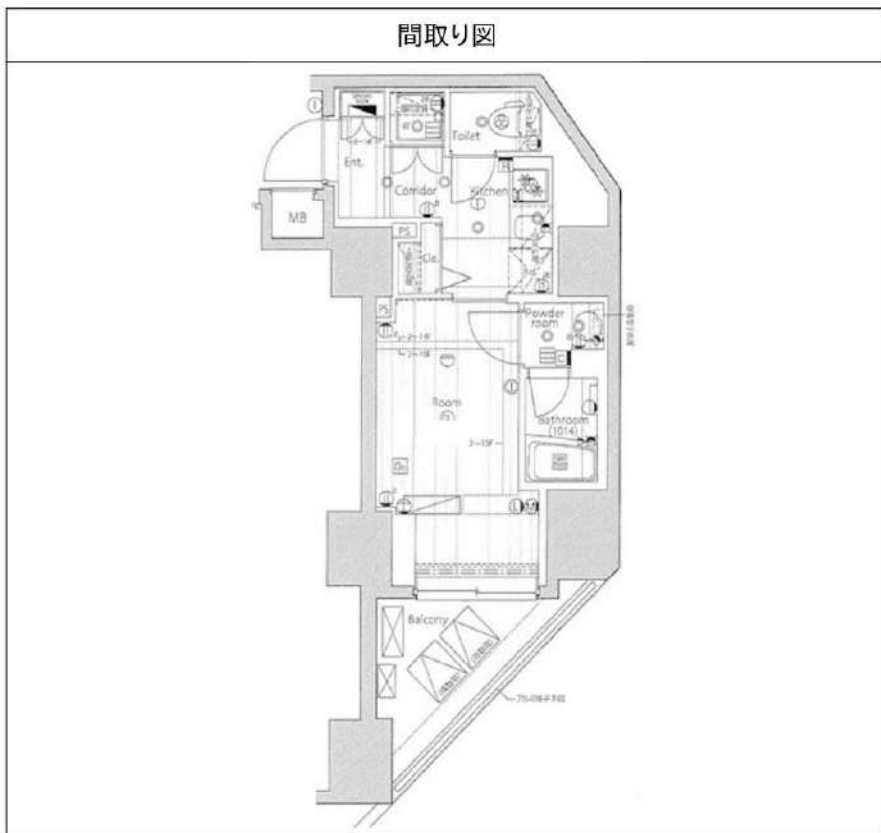


プレミアムキューブG渋谷神南 201

物件種別	間取り	賃料	管理費等
マンション	1K	122,000円	15,000円

【Wi-Fiインターネット無料!※シーファイブ】セキュリティも室内設備も充実 ペット2匹可 高級分譲賃貸マンション♪

【Wi-Fiインターネット無料!※シーファイブ】セキュリティも室内設備も充実 ペット2匹可 高級分譲賃貸マンション♪



敷金/保証金	122,000円	礼金/権利金	244,000円
敷引/償却金	122,000円	更新料	1.5ヶ月(新賃料)
更新事務手数料			
その他費用			
物件所在地	東京都渋谷区神南1丁目3-1		
交通	山手線 渋谷駅 徒歩10分 山手線 原宿駅 徒歩9分 東京メトロ千代田線 明治神宮前駅 徒歩7分		
間取り詳細			
構造	鉄筋コンクリート 2階 / 15階建		
面積	24.12㎡	向き	北
築年月	2015年1月	契約期間	普通借家契約 2年
退去日		入居時期	2024年5月4日
駐車場	駐輪場 バイク置き場		
設備	浴室乾燥, 24時間換気システム, ガス給湯, バス・トイレ別, CS, シャワー, 2口コンロ, ガスキッチン, 温水洗浄便座, エアコン, 洗面所独立, 室内洗濯機置場, 押入, BS, モニタ付オートロック, システムキッチン, ネット使用料不要, クローゼット, フローリング, トイレ有, ガスコンロ, ユニットバス, ガスコンロ設置済, バス有, シューズボックス, 洗面化粧台, TVインターホン, デザイナーズ, エレベーター, 外壁タイル張り, 宅配BOX		
入居諸条件	ペット可, 事務所不可, 二人入居可		
損害保険	要 23,000円(2年)		
保証会社	可 保証会社必須/～50%		
備考	■入居中サポート/21450円 ■抗菌代/17600円 ■事務手数料/11000円 ■保証会社必須/～50% ■保険/23000円 ■鍵費用/22000円 ■契約期間(2年普借)※違約金有☆AZPの賃料+1万円でスーパーゼロプラン適用★0 ■ペット飼育時条件有		

※図面と異なる場合は現況を優先となります。

新宿本店 新宿区新宿3-21-4新宿ニュータワービル1階
TEL: 03-6279-2032



みずいばや
水商売のお部屋



あずま通り店 新宿区歌舞伎町1-8-3良川ビル2階
TEL: 03-6205-5732

分譲賃貸マンション
グレイスコート西麻布I

日比谷線「六本木」駅徒歩11分
日比谷線「広尾」駅徒歩12分

■所在地	港区西麻布2-25-28					
■構造	SRC造地上13階建	■築年月	平成15年8月			
■間取	ワンルーム	■用途	住居のみ			
敷金 1ヶ月分		礼金 1ヶ月分				
■賃貸条件	■管理費	10,000円	■更新料	新賃料の1ヶ月分		
	■契約期間	2年間	■鍵交換代	22,000円		
	■解約予告	2ヶ月前				
	■家財保険 地震保険の有無選択	チャブ保険(2年間契約) 地震保険なしなら:18,000円 地震保険付きなら:23,000円				
	■短期解約 違約金	1年未満の解約は月額賃料及び管理費の2ヶ月分(大手法人は相談可)				
	■保証人 不要システム ご利用の場合 右記どちらでも ご利用可能	【オリコフォレントインシュア】 初回保証委託料は賃料等の1ヶ月分、 1年毎に1万円の保証委託料 【アイスマイルプラス】 お手持ちのクレジットカードで賃料保証と 家財保険のセットを決済(クレジットカードが ない場合はご利用不可) 保証料月々払いプランで、月額賃料等の 4.25%+700円				
■家賃も	お手持ちのクレジットカードで賃料保証と 家財保険のセットを決済(クレジットカードが ない場合はご利用不可) 保証料月々払いプランで、月額賃料等の 4.25%+700円					
■入居条件	ペット	民泊	楽器	外国籍	パート学生 法人	
	○	×	相談	○	相談 ○	
■設備	■オートロック ■エレベーター ■エアコン ■2口ガスコンロ ■温水洗浄便座 ■独立洗面台 ■宅配ボックス ■モニター付きインターホン ■BSアンテナ ■フレッツ光ネクスト・KDDI(VDSL方式)					
■駐輪場	空き状況などのお問い合わせ先は、 建物管理(株)マイムコミュニティーになります TEL03-4412-1009					
■駐車場						
■ペット 飼育条件	小型犬(体長50cm、体高40cm、体重10kg以下)か、 猫のどちらか2頭飼育可。愛玩小動物も飼育可。 飼育条件:敷金1ヶ月分上乗せ、退去時償却1ヶ月分(原状 回復費含まず)					

★青山・表参道も徒歩圏内の住環境★

★ペット飼育可マンション★

★角部屋・南向き・2面採光★



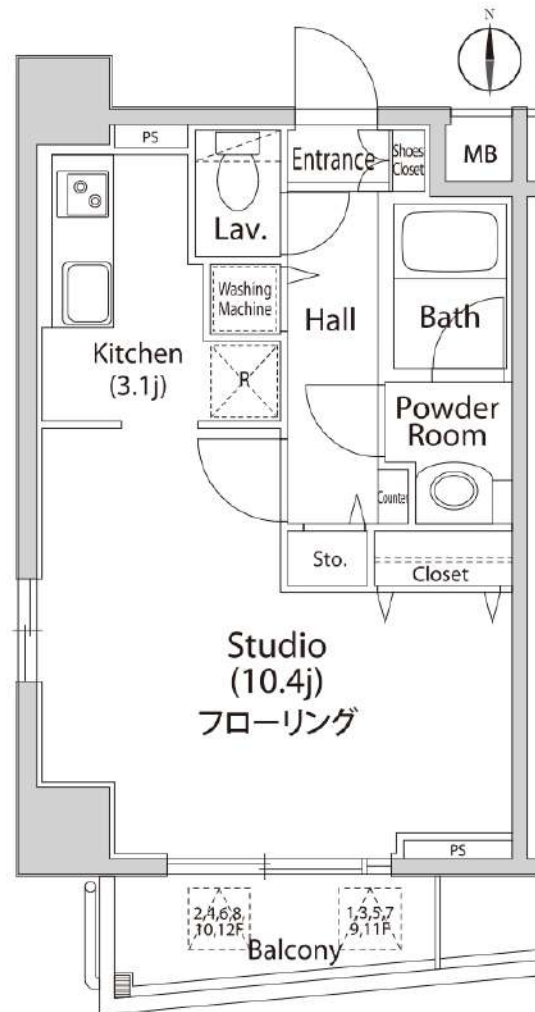
★青山・表参道も徒歩圏内の住環境



301号室 専有面積 35.04㎡

■賃料 130,000円

■管理費10,000円 ■4/11空き予定



※専有面積は壁芯計算で算出されているため、
内法計算で算出される登記簿面積とは若干異なります。
※間取、設備は現況優先となります。

新宿本店 新宿区新宿3-21-4新宿ニューターワビル1階
TEL: 03-6279-2032



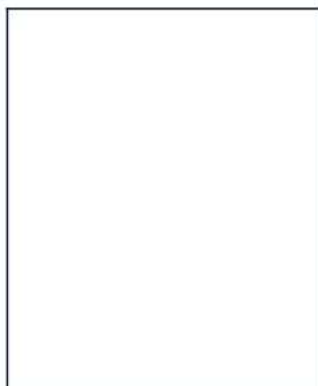
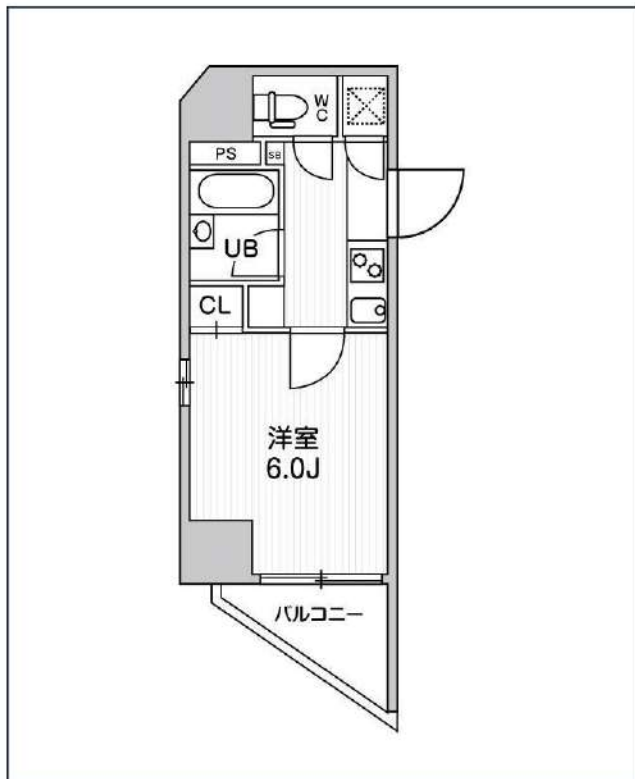
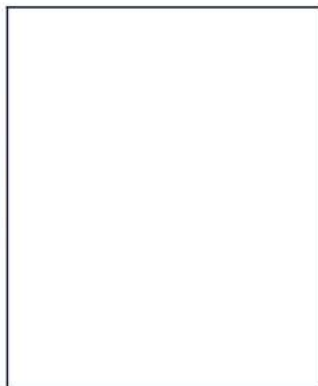
みずべや
水商売のお部屋



あずま通り店 新宿区歌舞伎町1-8-3良川ビル2階
TEL: 03-6205-5732

コンシェルシア新橋

JR山手線「新橋」徒歩2分
都営浅草線「新橋」徒歩3分
都営大江戸線「汐留」徒歩5分



号室	賃料
1405	134,000円

管理費	12,000円		
敷金	134,000円	礼金	0円
所在地	東京都港区新橋4丁目19-4		
構造・階建	RC 14階部分 / 地上15階、地下0階		
築年月	2007年2月	総戸数	122
間取り	1K	専有面積	20.22㎡
契約期間	普通借家2年	開口向き	北西
保険		連帯保証人	指定しない

保証会社			
その他費用	鍵交換費用22,000円 税込、Goodプレミアムα 1,000円 税抜(月額)、住宅総合保険(フレックス)20,000円 非課税(入居時)、Goodプレミアムα登録料 2,000円/税抜(入居時)		
入居時期	2024年4月下旬	退去予定日	—

備考
特約等につきましてはGoodリアルエステート仲介会社様専用サイトの部屋詳細をご確認下さい。/ ※全室FR1ヶ月(家賃のみ)1年未満の解約は短期解約違約金+FR期間の違約金がプラスになります。

インターネット 使用料無料	オートロック	宅配ボックス	専用ゴミ置き場	浴室乾燥機	ウォシュレット	エレベーター	礼金0	洗面所独立	照明器具	グリル	洗濯機置場室内
バス・トイレ別	コンロ2口	システムキッチン	エアコン	24H換気システム	下駄箱	防犯カメラ	光ファイバー	集合ポスト	フローリング	ベランダ/バルコニー	外観タイル張り

※現況と図面に相違がある場合は、現況優先となります。

新宿本店

新宿区新宿3-21-4新宿ニュータワービル1階
TEL: 03-6279-2032



みずべや
水商売のお部屋



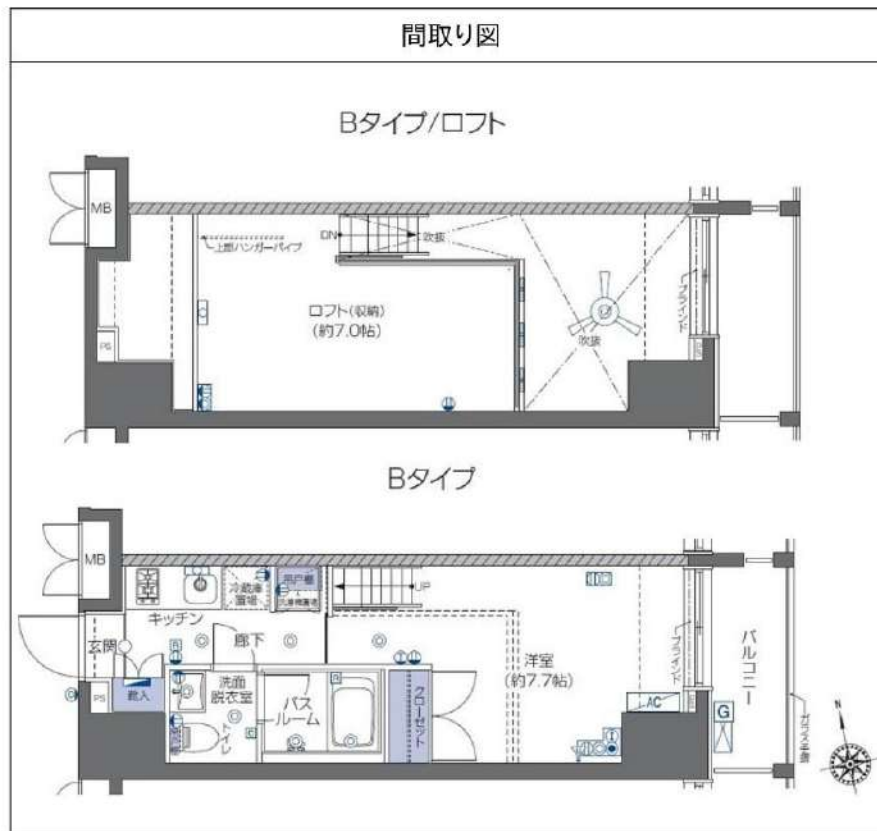
あずま通り店

新宿区歌舞伎町1-8-3良川ビル2階
TEL: 03-6205-5732

ZOOM六本木 1002

物件種別	間取り	賃料	管理費等
マンション	1K	163,000円	10,000円

敷金/保証金	163,000円	礼金/権利金	163,000円
敷引/償却金		更新料	1ヶ月(新賃料)
更新事務手数料			
その他費用	<small>[-一時金] 鍵交換費用(税込): 33,000円 [月次費用] 家財保険+付帯サービス(税込): 1,735円 (備考) ■契約時: 当月分+翌月分の賃料・管理費をお支払い頂きます ■ペット飼育時: 敷金1ヶ月追加(別途飼育相則参照・要申請書) ■解約時: ルームクリーニング費用及び借主負担分の原状回復費用をお支払い頂きます</small>		
物件所在地	東京都港区六本木5丁目13-13		
交通	東京メトロ南北線 麻布十番駅 徒歩3分 都営大江戸線 麻布十番駅 徒歩3分 東京メトロ日比谷線 六本木駅 徒歩11分		
間取り詳細	10階: 洋室 7.70畳, ロフト 7.00畳		
構造	鉄筋コンクリート 10階 / 12階建		
面積	25.51㎡	向き	東
築年月	2016年3月2日	契約期間	普通借家契約 2年
退去日		入居時期	即入居
駐車場	駐輪場 バイク置き場		
設備	2口ガス 独立洗面台 浴室換気乾燥機 脱衣室 追焚 温水洗浄便座 エアコン フローリング		
入居諸条件	ペット可, 二人入居可		
損害保険			
保証会社	必須 トーシンライフ、オリコフォレントインシュア、全保連/保証料: 初回=賃料等×50%、月額=賃料等×1%		
備考	■民泊利用不可 ■自転車: 月額500円 バイク: 月額2,000円(契約時2年分一括払い※台数要確認) ■部屋タイプ: B ◆内見予約は『スマート内覧』◆■外国籍相談可(申込条件: 在留カード必須、日本語読み書き出来る方、連帯保証人必須: 日本人又は永住者) ■大手法人保証会社未加入時: 敷金・礼金を各1ヶ月追加		



※図面と異なる場合は現況を優先となります。

新宿本店 新宿区新宿3-21-4新宿ニュータワービル1階
TEL: 03-6279-2032



みずべや
水商売のお部屋

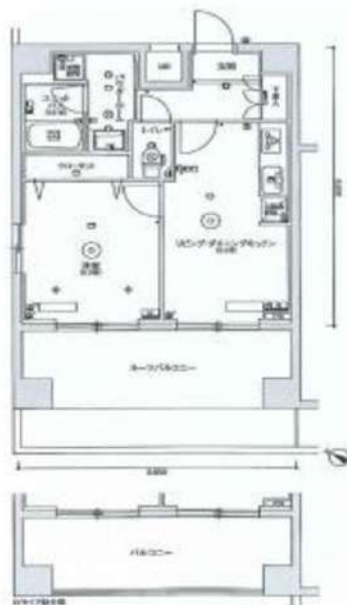


あずま通り店 新宿区歌舞伎町1-8-3良川ビル2階
TEL: 03-6205-5732

スカイコート渋谷神山町

1002 号室

ビジネスパーソンや学生さんにオススメ。充実設備の駅近分譲賃貸マンションです。



賃料	180,000円			
	共益費	10,000円		
敷金	0ヶ月	礼金	1ヶ月	
	所在地 東京都渋谷区神山町 24-8			
交通	京王井の頭線神泉駅 徒歩10分			
	小田急小田原線代々木八幡駅 徒歩11分			
	千代田線代々木公園駅 徒歩11分			
建物	構造・規模	鉄筋コンクリート・10階建		
	所在階	10階	間取	1LDK
	築年月	2015年11月	方角	南西
	平米数	壁芯39.44㎡	バルコニー面積	-
契約	種別	普通借家契約	契約期間	2年
	解約予告	2ヶ月前 (大手法人の場合相談可)		
	更新料	1ヵ月	ペット	不可
その他	火災保険	20,000円	鍵交換代	27,500円
	室内清掃費	59,400円 (退去時)		
	入居者サポート	SYLAプレミアムクラブ加入 24,200円(税込)/2年 更新時より 26,400円(税込)/2年		
	保証会社	エルズサポート 他取り扱い有り 初回50%、月額保証料700円、月額事務手数料330円～ 外国籍の方 エボスGTNを利用。初回保証料60%、月額保証料2%、年間保証料無し		
引渡	入居時期	予定2024年03月上旬		
	現況	空家	解約予定日	-
備考	<ul style="list-style-type: none"> ◆お申込時、当社が運営するサービス「利回りくん」にも申込情報が登録されます。入居後、本登録を行う事ですぐにサービスを利用する事ができます。※本サービスの登録は無料です。 ◆ペット飼育可の場合: ペット飼育時は敷金1ヶ月積み増し。 ◆内見開始日はITANDI BBをご確認ください。 ◆空き予定物件: 先行契約のみ申込可 			

利回りくん



特別に優待サービス
SYLA PREMIUM Club Off
SYLA PREMIUM SUPPORT
住まいのトラブルや困りごとに対応いたします。

【設備・条件その他】

エレベーター、宅配ボックス、敷地内ごみ置き場、バルコニー、フローリング、全居室フローリング、BS、CS、分譲賃貸、全居室洋室、システムキッチン、バストイレ別、浴室乾燥機、追い焚き、温水洗浄便座、洗面所独立、洗面台、24時間換気システム、クロゼット、シューズボックス、オートロック、防犯カメラ、モニター付きオートロック、保証会社利用可、外国人可

※図面と現況が異なる場合は現況を優先いたします。

新宿本店

新宿区新宿3-21-4新宿ニューワークビル1階
TEL: 03-6279-2032



みずべや
水商売のお部屋



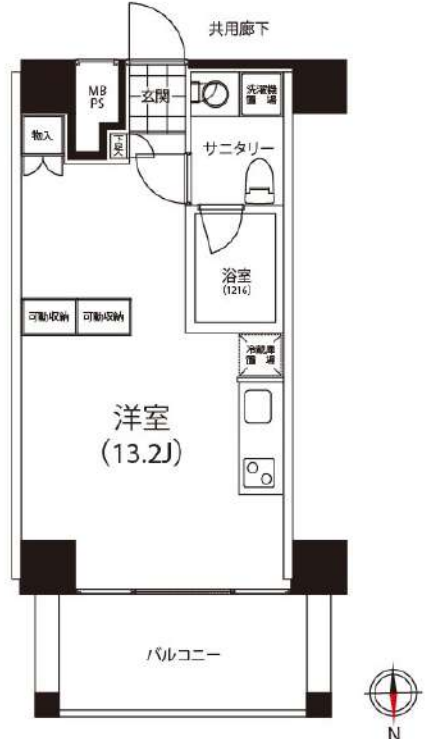
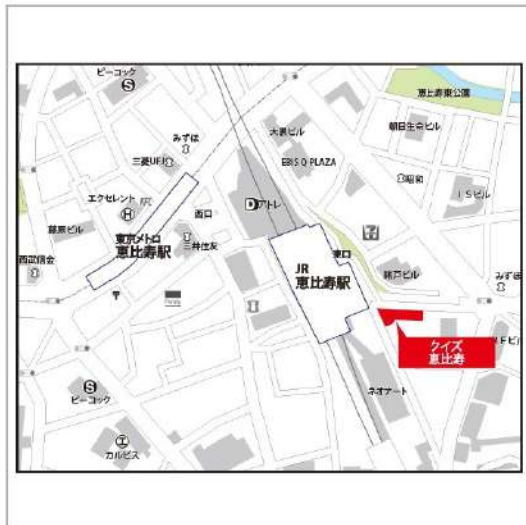
あずま通り店

新宿区歌舞伎町1-8-3良川ビル2階
TEL: 03-6205-5732

建物種別	マンション
クイズ恵比寿 (クイズエビス)	
505号室	

礼金1ヶ月!敷金1ヶ月!(保証会社利用必須)(申込月末日迄の契約始期分対象)

賃貸条件	賃料	182,000円	共益費	8,000円
	敷金	1ヶ月	礼金	1ヶ月
	契約形態	普通借家	契約期間	2年
	更新料	新賃料1ヶ月		



入居可能日	2024年6月中旬	開口向き	北
<p><専有設備> インターフォン(TVモニター付き)、フローリング、クローゼット、下駄箱、収納スペース、エアコン、システムキッチン、コンロ口数(2口)、コンロ種類(IH)、バス・トイレ(別室)、追い焚き、浴室乾燥機、温水洗浄便座、洗面台、給湯、洗濯置き場(室内)、ペランダ・バルコニー、CATV(有料)、BS、CS、インターネット使用料無料</p>			
<p>※入居可能日は、空き予定の場合室内状況等により延びる可能性もございます。 ※図面と現況が異なる場合は、現況優先とさせていただきます。</p>			

所在地	東京都渋谷区恵比寿4丁目3-1		
交通	JR山手線「恵比寿」徒歩1分 東京メトロ日比谷線「恵比寿」徒歩6分		
建物	構造・規模	RC造 地上10階、地下1階建	
	築年数	2005年3月	総戸数 83戸
	間取	ワンルーム	専有面積 29.75㎡
共用設備	オートロック、防犯カメラ、24時間緊急対応、機械警備、宅配ボックス、集合ポスト、エレベーターあり、専用ゴミ置き場あり		
保証会社利用必須	第1優先保証料	((株)クレディセゾン) 保証料(初回契約時)30%、年間保証料10,000円(1年毎)	
	第2優先保証料	日本セーフティー(株) 初回賃料総額の50%、月額330円(税込)、年間保証料10,000円(1年毎)、賃料滞納時の事務手数料(1回毎)個人770円(税込)法人3,300円(税込)	
	第3優先保証料	フォーシーズ(株)個人/初回賃料総額の150%(初回保証料50%+特別預託金100%)※特別預託金は退去時、滞納家賃が無い場合は借主様へ返金されます。法人/初回賃料総額の100%。月額330円(税込)、年間保証料賃料総額の1ヶ月分(1年毎)	
その他費用	損害保険	要 貸主指定 18,000円 2年	
	鍵交換費	27,500円(税込み)	
退去時費用	室内清掃費	居室専有面積30㎡未満は一律33,000円(税込)、30㎡以上は1㎡あたり1,100円(税込)	
	エアコン清掃費	壁掛け・床置き式1台あたり11,000円(税込)、天井カセット型エアコン1台あたり27,500円(税込)	
備考	<p>■デザイナーズ■2005年度グッドデザイン賞受賞■宅配カード発行料 任意 1,650円(税込) ■505号室B2タイプ■インターネット無料(要登録):フレッツ光ネクスト ギガマンション・スマートタイプ(0120-116-116)※設定状況によりNTTの配線工事が必要になる場合がございます。■駐車場 要問合せ:(株)アズーム TEL03-5365-1230■2019年11月大規模修繕工事済■2024年6月室内一部リノベーション工事完了予定(素材・仕様が変わる可能性がございます。)</p>		

新宿本店 新宿区新宿3-21-4新宿ニュータウンビル1階
TEL: 03-6279-2032

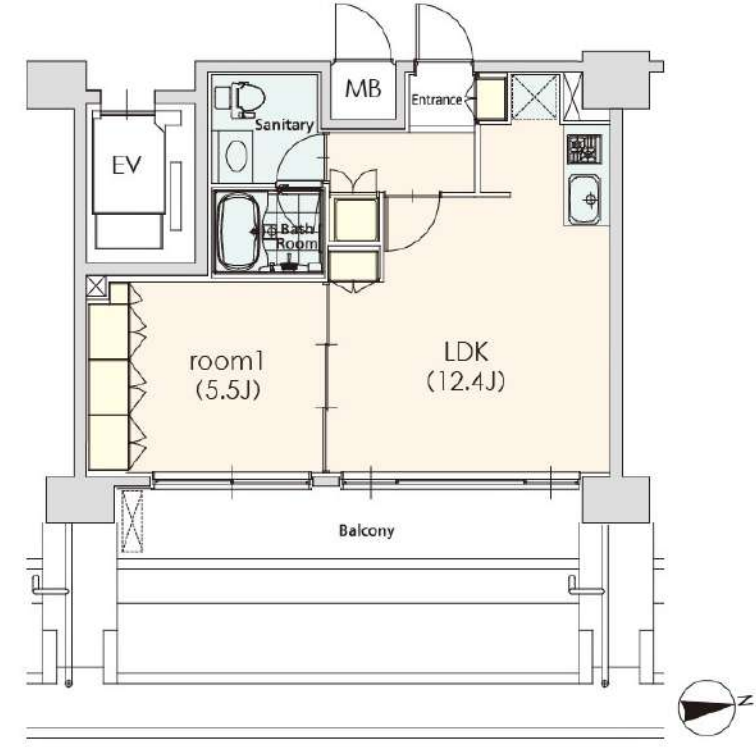
みずばち
水商売のお部屋

あずま通り店 新宿区歌舞伎町1-8-3良川ビル2階
TEL: 03-6205-5732

建物種別	マンション
カスタリア芝公園 (カスタリアシバコウエン)	
1002号室	

礼金なし!敷金1ヶ月!(保証会社利用必須)(申込月末日迄の契約始期分対象)

賃貸条件	賃料	241,000円	共益費	8,000円
	敷金	1ヶ月	礼金	0ヶ月
	契約形態	普通借家	契約期間	2年
	更新料	新賃料1ヶ月		



所在地	東京都港区芝3丁目32-10			
交通	都営浅草線「三田」徒歩4分 都営三田線「三田」徒歩4分			
建物	構造・規模	RC造 地上11階、地下1階建		
	築年数	2004年11月	総戸数	75戸
	間取	1LDK	専有面積	42.55㎡

共用設備 外観タイル張り、オートロック、防犯カメラ、24時間緊急対応、機械警備、宅配ボックス、集合ポスト、エレベーターあり、専用ゴミ置き場あり、駐輪場あり

保証会社利用必須	第1優先保証料	((株)クレディセゾン) 保証料(初回契約時)30%、年間保証料10,000円(1年毎)
	第2優先保証料	日本セーフティー(株)初回賃料総額の50%、月額330円(税込)、年間保証料10,000円(1年毎)、賃料滞納時の事務手数料(1回毎)個人770円(税込)法人3,300円(税込)
	第3優先保証料	フォーシーズ(株)個人/初回賃料総額の150%(初回保証料50%+特別預託金100%)※特別預託金は退去時、滞納家賃が無い場合は借主様へ返金されます。法人/初回賃料総額の100%。月額330円(税込)、年間保証料賃料総額の1ヶ月分(1年毎)



入居可能日	2024年6月中旬	開口向き	東
<p><専有設備> インターフォン(TVモニター付き)、ダブルロック、照明器具、フローリング、クローゼット、下駄箱、収納スペース、エアコン、システムキッチン、コンロ口数(2口)、コンロ種類(ガス)、バス・トイレ(別室)、追い焚き、浴室乾燥機、温水洗浄便座、洗面台、給湯、洗濯置き場(室内)、ベランダ・バルコニー、CATV(有料)、インターネット使用料無料</p>			

※入居可能日は、空き予定の場合室内状況等により延びる可能性もございます。
※図面と現況が異なる場合は、現況優先とさせていただきます。

その他費用	損害保険	要 貸主指定 22,000円 2年
	鍵交換費	27,500円(税込み)
退去時費用	室内清掃費	居室専有面積30㎡未満は一律33,000円(税込)、30㎡以上は1㎡あたり1,100円(税込)
	エアコン清掃費	壁掛け・床置き式1台あたり11,000円(税込)、天井カセット型エアコン1台あたり27,500円(税込)

備考 ■デザイナーズ ■1002号室Rタイプ ■CATV※要別途契約・JCOM港(0120-999-000) ■インターネット無料(要登録):フレッツ光ネクストギガマンション・スマートタイプ(0120-116-116)※設定状況によりNTTの配線工事が必要になる場合がございます。■駐輪場(自由駐輪/1世帯1台/管理人室にてシール配布有)

新宿本店 新宿区新宿3-21-4新宿ニューターワビル1階 TEL: 03-6279-2032

あずま通り店 新宿区歌舞伎町1-8-3良川ビル2階 TEL: 03-6205-5732