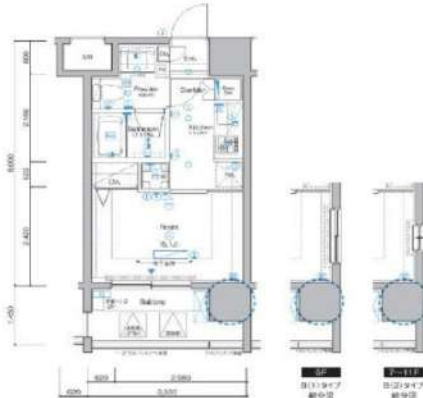


SYNEX 赤塚駅前

801 号室

オートロック機能が付いているので、建物内は基本的に住民のみという環境であり安心感につながります。室内設備は浴室乾燥機・洗面所独立など充実した設備を備え付けています。共用部に住民専用のゴミ置き場を設置しているので、面倒なゴミ出しも楽になります。住まいを東武東上線下赤塚駅まで求めるのであれば、当社でお部屋探しを行ってください。当社でなら、きっとお客様の希望条件にマッチしたお部屋が見つかることでしょう。



73,000円

賃料	共益費	8,000円		
	敷金	0ヶ月	礼金	1ヶ月
所在地	東京都練馬区田柄2丁目 51-15			
交通	東武東上線下赤塚駅 徒歩1分			
	有楽町線地下鉄赤塚駅 徒歩2分			
建物	構造・規模	鉄骨鉄筋コンクリート・12階建		
	所在階	8階	間取	1K
	築年月	2007年11月	方角	北東
	平米数	壁芯21.60㎡	バルコニー面積	5.22㎡
契約	種別	普通借家契約	契約期間	2年
	解約予告	2ヶ月前（大手法人の場合相談可）		
	更新料	1カ月	ペット	不可
その他	火災保険	20,000円	鍵交換代	27,500円
	室内清掃費	52,800円（退去時）		
	入居者サポート	SYLAプレミアムクラブ加入 24,200円（税込）/2年 更新時より 26,400円（税込）/2年		
	保証会社	エルズサポート 他取り扱い有り 初回50%、月額保証料700円、月額事務手数料330円～ 外国籍の方 エボスGTNを利用、初回保証料60%、月額保証料2%、年間保証料無し		
引渡	入居時期	予定2024年05月29日		
	現況	居住中	解約予定日	2024-05-15
備考	<p>新着情報：SYNEX 赤塚駅前の空室情報ならコチラ。室内設備は浴室乾燥機・洗面所独立など豊富に揃っており、過ごしやすいお部屋になっております。共用部には宅配ボックス・ゴミ出し24時間OKなどが揃っており、とても充実しています。ニロコロンが付いた物件です。お部屋探しの時の不安や疑問を知識の豊富なスタッフが解消します。練馬区や東武東上線下赤塚付近のことなら当社へご連絡下さい。</p> <ul style="list-style-type: none"> ◆お申込時、当社が運営するサービス「利回りくん」にも申込情報が登録されます。入居後、本登録を行う事ですぐにサービスを利用する事ができます。※本サービスの登録は無料です。 ◆内見開始日はITANDI BBをご確認ください。 ◆空き予定物件：先行契約のみ申込可 			

特別ご優待サービス

SYLA PREMIUM Club Off
SYLA PREMIUM SUPPORT

住まいのトラブルが困りごとに対応いたします。

【設備・条件その他】

エレベーター、宅配ボックス、敷地内ゴミ置き場、バルコニー、フローリング、エアコン、BS、CS、分譲賃貸、システムキッチン、パストイレ別、浴室乾燥機、シャワー、温水洗浄便座、洗面所独立、洗髪洗面化粧台、24時間換気システム、クローゼット、シューズボックス、オートロック、ディンプルキー、モニター付きオートロック、ゴミ出し24時間OK、外国人可、学生向け

※図面と現況が異なる場合は現況を優先いたします。

新宿本店 新宿区新宿3-21-4新宿ニュータワービル1階
TEL：03-6279-2032



みずべや
水商売のお部屋



あずま通り店 新宿区歌舞伎町1-8-3良川ビル2階
TEL：03-6205-5732

スカイコート板橋大山 705
板橋区大山金井町47-8

RC造 地上15階建て (2015年7月築)
賃料: 88,000円 / 管理費10,000円
敷金: 1ヶ月(ペット飼育時2ヶ月/償却1ヶ月)
礼金: ゼロ

総合保険サポート: 1,000円/月
緊急駆け付けサポート: 15,000円(税別)
鍵交換代金: 30,000円(税別)
保証会社: 初回/月額賃料等の50%~ 年/10,000円

※上記枠内の費用必須
※賃料が15日以降の場合、前家賃が必要です(例外あり)

その他条件等

先行契約優先 法人契約可能

外国籍の方、入居可能 / 海外居住者・留学生の審査OK

日本国籍の方 保証会社エコス・他

外国籍の方 保証会社エコス(初回100%・月次3%)
(緊急連絡先 / 日本国内・母国 1名ずつ必要)

包括保険利用可 / 借家人賠償1000万円以上のもの

短期解約違約金の設定あり

(1年以内2ヶ月 / 2年以内1ヶ月)

共用部

駐車場・バイク置場・駐輪場あり

空き状況、使用方法、使用料については下記
共用部管理会社にお問い合わせください。

共用部管理会社 : スカイサービス㈱
03-6733-1451



外観

間取り

1K
26.82㎡
(洋室7.9帖)

最寄り駅
東武東上線 大山駅 徒歩4分
都営三田線 板橋区役所前駅 徒歩15分

契約期間/更新
契約期間: 2年 (普通賃貸借契約)
更新: 新賃料1ヵ月分 更新事務手数料: 20,000円(税別)

現況
空室 / 入居時期: 4月下旬 / 内見: 現地対応

SKYCOURT
ITABASHI OYAMA

室内 ※広告有効期限 2024年5月末まで※ご入居の際は使用細則を十分に理解しご使用いただきます。※現況と図面に差異がある場合現況を優先します。



室内



エントランス

仕様 / 制限
モニター付きオートロック・ドアツーロック・ディンプルキー
システムキッチン・2口ガスコンロ・レンジフード
バス/トイレ別・浴室乾燥機・ウォシュレット・室内洗濯機置場・独立洗面台
エアコン・火災報知機・シューズBOX・クローゼット・バルコニー
BS・CS・宅配BOX・エレベーター・24時間ゴミ置場・防犯カメラ



新宿本店 新宿区新宿3-21-4新宿キュートワビル1階
TEL: 03-6279-2032



みずいべや
水商売のお部屋



あずま通り店 新宿区歌舞伎町1-8-3良川ビル2階
TEL: 03-6205-5732

For Rent

東京外副都心線・有楽町線・西武有楽町線『小竹向原』駅徒歩5分

ペット可高級分譲賃貸マンション MAXIV小竹向原



★ IoTシステム導入★

スマートフォンで家電操作可能♪

※システム対応家電に限ります



ペット飼育可能

※小型犬・猫いすれか2匹

飼育時は敷金プラス1ヶ月（お預かり）

（体高40cm・体長50cm・体重10kg以内）



ネット
wi-fi無料♪

敷金0

敷地内2ヶ所置き場



■ 物件概要

- 名称 / MAXIV小竹向原
- 所在地 / 東京都練馬区小竹原2丁目41番1号
- 構造 / 鉄筋コンクリート造 地上3階地下1階建
- 竣工 / 2020年11月
- 交通 / 東京メトロ副都心線『小竹向原』徒歩5分
- 交通 / 東京メトロ有楽町線『小竹向原』徒歩5分
- 交通 / 東京メトロ西武有楽町線『小竹向原』徒歩5分
- 交通 / 西武池袋線『江古田駅』徒歩11分
- 交通 / 西武池袋線『江古田駅』徒歩11分

■ 賃貸条件

- 礼金 / 1ヶ月
- 敷金 / 0ヶ月
- 更新料 / 新賃料1.5ヶ月分
- 火災保険 / 18,000円
- 条件 / 文書事務手数料 5,500円(税込)
鍵交換費用 27,500円(税込)
振替事務手数料 330円(税込) / 月
短期解約違約金有り(1年未満1ヶ月)
ステージ安心サポート24 19,800円(税込)
- その他 / 保証会社加入のこと
保証人不要プランご相談可能
初回保証料：毎月支払額の50%
※学生プラン有り：初回保証料 10,000円～
月額保証料 700円
※保証会社利用しない場合は、敷金2ヶ月
※別途留学生プラン有（連帯保証人不要）

～ご利用保証会社～

エポスROOM iD・ルーム/インシュア

初回保証料：毎月支払額の50%

※留学生プラン 初回：毎月支払い合計額の100%（最低保証40,000円）

月額保証料 700円

外国人サポートプラン利用料 10,800円/年（初年度より）

※初期費用のお支払いにクレジットカード決済をご利用可

※法人様契約の際の諸条件は別途お問い合わせください

※ 退去時、貸主の指定業者による室内のクリーニング費用(44,000円・税込)・エアコン内部洗浄(14,300円・税込/台)は借主様負担となります。

■ 設備概要

◇カラーTVモニター付オートロック

◇エアコン

◇温水洗浄暖房便座

◇独立洗面台

◇浴室暖房換気乾燥機

◇室内防水バルコニー

◇2口ガスシステムキッチン

◇共用部防犯カメラ

◇無料Wifiインターネット（シーアイブ）

※他回線不可

◇BS・CS

◇宅配ボックス・メールボックス

◇エレベーター

◇敷地内2ヶ所置き場（24時間ゴミ捨て可）

◇駐輪場(月額 下段400円・上段200円)

※空き要確認のこと



※参考写真

【募集賃料】

号室	賃料	間取り	専有面積	現況
102	91,000円	1K	25.73㎡	5/11退去予定

管理費 8,000円



図面と現況が異なる場合は、現況優先と致します

新宿本店 新宿区新宿3-21-4新宿ニューターワビル1階
TEL: 03-6279-2032



みずばや
水商売のお部屋



あずま通り店 新宿区歌舞伎町1-8-3良川ビル2階
TEL: 03-6205-5732

アルテシモ フェリオ

充実した設備の分譲賃貸マンション！

ペット可！

702号室 6月下旬入居可能！



外観

駐輪場について

空き確認は
共有部管理会社にご連絡下さい。
G&G Community
TEL:03-5201-3383

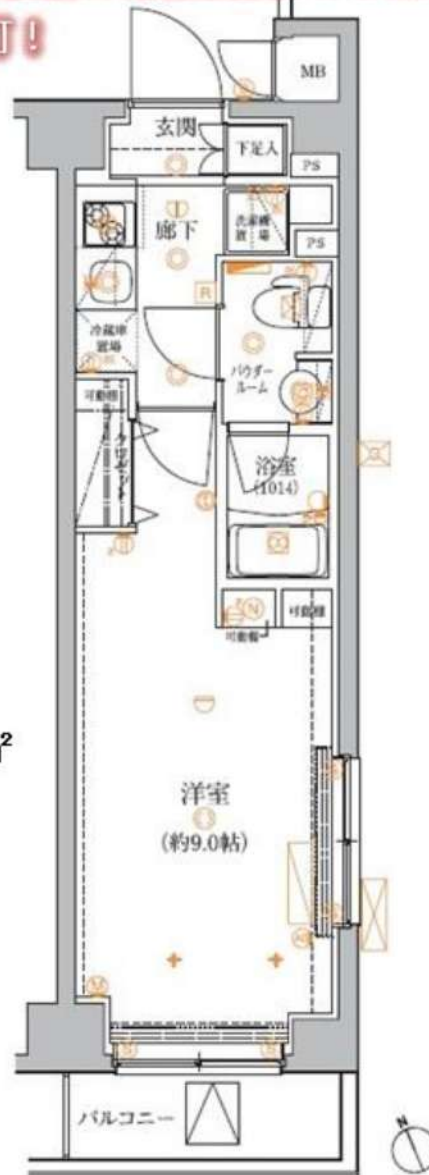
都営大江戸線「新江古田駅」徒歩4分

西武池袋線「江古田駅」徒歩10分

西武池袋線「桜台駅」徒歩13分



25.57㎡



賃料	93,000円		
管理費	13,000円	敷金	0ヶ月
保証金	なし	礼金	1ヶ月
償却	なし	更新料	新賃料の1ヶ月分
所在地	〒176-0012 東京都練馬区豊玉北1-25-8		
構造	RC 地上7階建	総戸数	60戸(管理人室1戸含む)
種別	マンション	間取り	1K
完成年月	2016年11月	専有面積	25.57㎡
電気	東京電力	ガス	有(都市ガス)
飲料水	有(公営水道)	下水道	有(公共下水)
台所	システムキッチン	給湯	●
コンロ	付(ガス2口)	追焚システム	
トイレ	温水洗浄便座	浴室乾燥機	●
浴室	有(バス・トイレ別)	オートロック	●
洗面台	有	エレベーター	●
洗濯置場	室内	BSアンテナ(別途契約)	●
エアコン	冷暖房1基	地上デジタル	●
インターホン	モニター付オートロック	有線放送	
ネット環境	光ファイバー	バルコニー	●
備考	<p>○保証会社加入条件あり 《エボス》初回保証料50%(1年毎更新保証料なし、月額保証料800円) 《あんしん保証》初回保証料50%(1年毎更新保証料なし、月額保証料900円) 《プレミアライフ》初回保証料100%(1年毎更新保証料なし、月額保証料940円) ○短期解約違約金あり:1年未満解約時、賃料1ヶ月分 ○退去時クリーニング代:55,000円(税込) ※退去時請求※ ○24時間緊急駆けつけ対応:22,000円(税込) ○鍵交換代:27,500円(税込) ○家財保険:20,000円/2年 ○事務手数料:11,000円(税込) ○更新料:新賃料の1ヶ月分+契約更新事務手数料22,000円(税込) ○解約予告:2ヶ月前 ○インターネット使用料無料 ○ペット飼育1匹のみ可 小型犬(成長時 体長50cm以下、体重10kg以下)敷金+1ヶ月 猫 敷金+2ヶ月</p>		

新宿本店

新宿区新宿3-21-4新宿ニユートークビル1階
TEL:03-6279-2032



みずいべや
水商売のお部屋



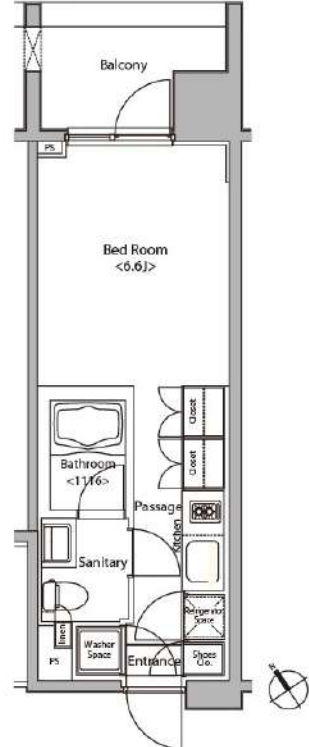
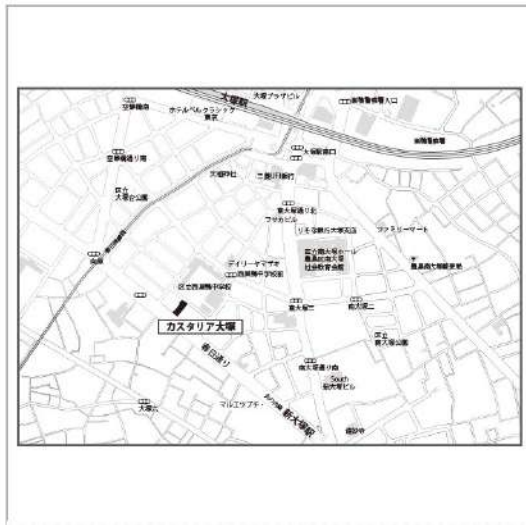
あずま通り店

新宿区歌舞伎町1-8-3良川ビル2階
TEL:03-6205-5732

建物種別	マンション
カスタリア大塚 (カスタリアオオツカ)	
306号室	

礼金0.5ヶ月! 敷金1ヶ月!(保証会社利用必須)(申込月末日迄の契約始期対象)

賃貸条件	賃料	97,000円	共益費	8,000円
	敷金	1ヶ月	礼金	0.5ヶ月
	契約形態	普通借家	契約期間	2年
	更新料	新賃料1ヶ月		



入居可能日	2024年4月下旬	開口向き	北東
<p>〈専有設備〉 インターフォン(TVモニター付き)、フローリング、マルチメディアコンセント、クローゼット、下駄箱、収納スペース、エアコン、システムキッチン、コンロ口数(2口)、コンロ種類(ガス)、バス・トイレ(別室)、追い焚き、浴室乾燥機、温水洗浄便座、タンクレストイレ、洗面台、給湯、洗濯置き場(室内)、ペランダ・バルコニー、BS、CS、インターネット使用料無料</p> <p>※入居可能日は、空き予定の場合室内状況等により延びる可能性もございます。 ※図面と現況が異なる場合は、現況優先とさせていただきます。</p>			

所在地	東京都豊島区南大塚3丁目17-4		
交通	東京メトロ丸の内線「新大塚」徒歩4分 JR山手線「大塚」徒歩5分		
建物	構造・規模	RC造 11階建	
	築年数	2006年1月	総戸数 70戸
	間取	ワンルーム	専有面積 23.8㎡
共用設備	外観タイル張り、オートロック、防犯カメラ、24時間緊急対応、機械警備、宅配ボックス、集合ポスト、エレベーターあり、専用ゴミ置き場あり、駐輪場あり		
保証会社利用必須	第1優先保証料	((株)エポスカード)保証料(初回契約時)40%、保証料(月額)1%、	
	第2優先保証料	日本セーフティー(株)初回賃料総額の50%、月額330円(税込)、年間保証料10,000円(1年毎)、賃料滞納時の事務手数料(1回毎)個人770円(税込)法人3,300円(税込)	
	第3優先保証料	フォーシーズ(株)個人/初回賃料総額の150%(初回保証料50%+特別預託金100%)※特別預託金は退去時、滞納家賃が無い場合は借主様へ返金されます。法人/初回賃料総額の100%。月額330円(税込)、年間保証料賃料総額の1ヶ月分(1年毎)	
その他費用	損害保険	要 貸主指定 18,000円 2年	
	鍵交換費	27,500円(税込み)	
退去時費用	室内清掃費	居室専有面積30㎡未満は一律33,000円(税込)、30㎡以上は1㎡あたり1,100円(税込)	
	エアコン清掃費	壁掛け・床置き式1台あたり11,000円(税込)、天井カセット型エアコン1台あたり27,500円(税込)	
備考	<p>■デザイナーズ ■ 宅配カード発行料 利用任意 1,650円(税込) 要別途申込 ■ 306号室B1タイプ ■ インターネット無料(要登録): UCOM光レジデンス(0120-359-841) ※登録状況により初期費用が掛かる場合がございます。 ■ フローリングカラーは退去時の状況により、変更となる場合がございます。 ■ 駐車場 要問合せ: (株)アズーム TEL03-5365-1230 ■ 2021年8月大規模修繕工事済</p>		

新宿本店 新宿区新宿3-21-4新宿ニューターワビル1階 TEL: 03-6279-2032

みずまべた
水商売のお部屋

あずま通り店 新宿区歌舞伎町1-8-3良川ビル2階 TEL: 03-6205-5732

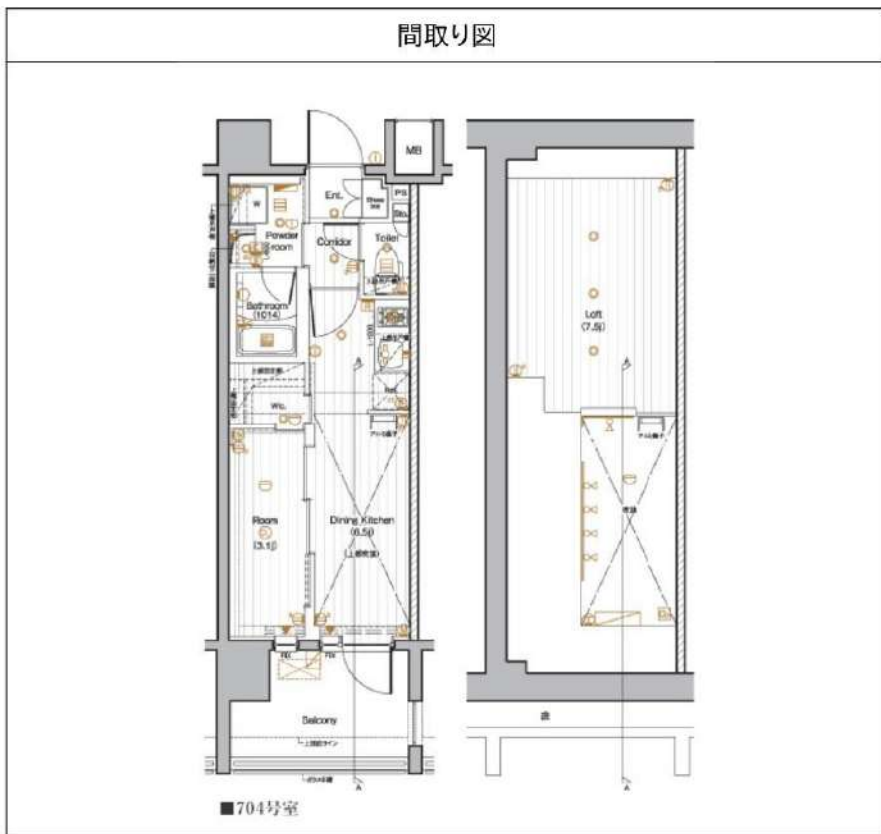
PREMIUM CUBE 池袋本町 702

物件種別	間取り	賃料	管理費等
マンション	1DK	108,000円	15,000円

【インターネット無料:シーファイブ】高級分譲賃貸マンション ペット可 ドッグラン付き物件

【インターネット無料:シーファイブ】高級分譲賃貸マンション ペット可 ドッグラン付き物件

敷金/保証金	0円	礼金/権利金	108,000円
敷引/償却金	0円	更新料	1.5ヶ月(新賃料)
更新事務手数料			
その他費用			
物件所在地	東京都豊島区池袋本町3丁目17-12		
交通	東武東上線 下板橋駅 徒歩6分 都営三田線 新板橋駅 徒歩15分 山手線 池袋駅 徒歩21分		
間取り詳細	洋室 3.10畳		
構造	鉄筋コンクリート 7階 / 7階建		
面積	25.74㎡	向き	西
築年月	2023年9月	契約期間	普通借家契約 2年
退去日		入居時期	2024年3月26日
駐車場	バイク置き場		
設備	ロフト、浴室乾燥、ガス給湯、バス・トイレ別、CS、シャワー、2口コンロ、ガスキッチン、温水洗浄便座、エアコン、室内洗濯機置場、押入、BS、ウォークインクローゼット、モニター付オートロック、システムキッチン、ネット使用料不要、クローゼット、フローリング、トイレ有、ガスコンロ、防犯ガラス、ユニットバス、バス有、シューズボックス、洗面化粧台、TVインターホン、デザイナーズ、エレベーター、外壁タイル張り、宅配BOX、防犯カメラ		
入居諸条件	ペット可、事務所不可、二人入居可		
損害保険	要 23,000円(2年)		
保証会社	可 保証会社必須/～50%		
備考	<ul style="list-style-type: none"> ■入居中サポート/21450円 ■抗菌代/17600円 ■事務手数料/11000円 ■保証会社必須/～50% ■保険/23000円 ■鍵費用/22000円 ■契約期間(2年普借)※違約金有☆AZPの賃料+1万円でスーパーゼロプラン適用★0 ■ペット飼育時条件有 		



新宿本店 新宿区新宿3-21-4新宿ニューターワビル1階 TEL: 03-6279-2032
 
みずべや 水商売のお部屋
 
あずま通り店 新宿区歌舞伎町1-8-3良川ビル2階 TEL: 03-6205-5732

ALTERNA池袋EAST

JR山手線「大塚」徒歩6分
東京メトロ有楽町線「東池袋」徒歩11分
都電荒川線「向原」徒歩5分



号室	賃料
401	112,000円

管理費	10,000円		
敷金	なし	礼金	0円
所在地	東京都豊島区東池袋2丁目26-14		
構造・階建	RC 4階部分 / 地上9階、地下0階		
築年月	2022年3月	総戸数	34
間取り	1K	専有面積	25.33㎡
契約期間	普通借家2年	開口向き	北東
保険		連帯保証人	指定しない

保証会社			
その他費用	鍵交換費用24,200円 税込、Goodプレミアムα (24Hサポートのみ) 11,000円 税抜(入居時)、住宅総合保険(フレックス)20,000円 非課税(入居時)、Goodプレミアムα 登録料2,000円/税抜(入居時)		
入居時期	2024年5月上旬	退去予定日	—

特約等につきましてはGoodリアルエステート仲介会社様専用サイトの部屋詳細をご確認下さい。/ ※注意※2年以内の語学学校生様または海外審査の方はFRなし+AD募集条件よりマイナス1ヵ月となります。

インターネット 使用料無料	オートロック	専用ゴミ置き場	浴室乾燥機	ウォシュレット	エレベーター	礼金0	洗面所独立	洗濯機置場室内	バス・トイレ別	コントラ2口	システムキッチン
エアコン	24H換気システム	下駄箱	集合ポスト	築2年以内	フローリング	バルコニー					

新宿本店

新宿区新宿3-21-4新宿ニュータワービル1階
TEL: 03-6279-2032



みずべや
水商売のお部屋



あずま通り店

新宿区歌舞伎町1-8-3良川ビル2階
TEL: 03-6205-5732

グランパークN.東京 506

物件種別	間取り	賃料	管理費等
マンション	1K	114,000円	20,000円

セキュリティも室内設備も充実!広々ウォークインクローゼットで収納たっぷり!!ペット可 高級分譲賃貸マンション!!

セキュリティも室内設備も充実!広々ウォークインクローゼットで収納たっぷり!!ペット可 高級分譲賃貸マンション!!



敷金/保証金	0円	礼金/権利金	0円
敷引/償却金	0円	更新料	1.5ヶ月(新賃料)
更新事務手数料			
その他費用			
物件所在地	東京都板橋区舟渡1丁目19番-4		
交通	埼京線 浮間舟渡駅 徒歩8分 都営三田線 蓮根駅 徒歩19分 都営三田線 志村三丁目駅 徒歩24分		
間取り詳細			
構造	鉄筋コンクリート 5階 / 7階建		
面積	44.78㎡	向き	東
築年月	2016年1月	契約期間	普通借家契約 2年
退去日		入居時期	即入居
駐車場	バイク置き場		
設備	浴室乾燥, ガス給湯, バス・トイレ別, CS, シャワー, 2口コンロ, ガスキッチン, 温水洗浄便座, エアコン, 洗面所独立, 室内洗濯機置場, 押入, BS, ウォークインクローゼット, シューズボックス, モニタ付オートロック, 洗面化粧台, クローゼット, フローリング, トイレ有, ガスコンロ, ユニットバス, パス有, システムキッチン, TVインターホン, デザイナーズ, エレベーター, 外壁タイル張り, 宅配BOX		
入居諸条件	ペット可, 事務所不可, 二人入居可		
損害保険	要 25,000円(2年)		
保証会社	可 保証会社必須/～50%		
備考	■入居中サポート/21450円 ■抗菌代/17600円 ■事務手数料/11000円 ■保証会社必須/～50% ■保険/25000円 ■鍵費用/25300円 ■契約期間(2年普借) ※違約金有☆AZPの賃料+1万円でスーパーゼロプラン適用★0 ■ペット飼育時条件有		

新宿本店 新宿区新宿3-21-4新宿ニュータウンビル1階
TEL: 03-6279-2032



みずべや
水商売のお部屋



あずま通り店 新宿区歌舞伎町1-8-3良川ビル2階
TEL: 03-6205-5732