

☆先行申込受付中☆オートロック☆宅配ボックス☆4月27日退去予定☆

プレール・ドゥーク錦糸町 401号室

1K

73,000円

管理費 10,000円

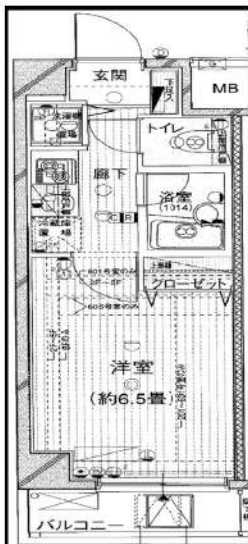
礼金 1ヶ月

敷金 無

東京メトロ半蔵門線「錦糸町」徒歩8分

JR中央・総武線「錦糸町」徒歩8分

京成押上線「押上駅(スカイツリー前)」徒歩12分



- オートロック
- モニター付きインターホン
- 防犯カメラ
- 宅配BOX
- BT別
- システムキッチン
- 都市ガス
- 設置済ガスコンロ設置済
- 2F以上
- バルコニー
- エアコン
- EV

所在	東京都墨田区太平2丁目15-5		
間取詳細			
構造・階建	RC 4階 / 7階建		
専有面積	20.9㎡	物件種別	マンション
築年月	2006年2月	開口向き	
入居時期	相談	更新料	1ヶ月(新賃料)
損保	要 20,000円 2年	連帯保証人	不要
契約期間	普通借家2年		
保証会社	(ミライズインシュア) 保証料(初回契約時)50%、保証料(更新時)12000円、エルズサポート・いえらぶパートナーズ利用可		
駐車場		駐輪場	
入居諸条件	外国人可、分譲タイプ		
その他費用	鍵交換費用33,000円、ハウスクリーニング55,000円(退去時)、24時間駆け付けサポート1,100円(月額)、契約事務手数料11,000円		
周辺施設	肉のハナマサ錦糸町店まで223m、マルエツ錦糸町店まで362m、セブンイレブン墨田タワービュー通り店まで177m、ファミリーマート墨田太平三丁目店まで22		
設備	都市ガス、宅配ボックス、バスタイレ別、エレベーター1基、エアコン付き、システムキッチン、TVモニター付インターホン、オートロック、防犯カメラ、分譲タイプ、バルコニー、クローゼット		
備考	特約:1年未満解約の場合は短期解約違約金 総賃料1ヶ月分、更新事務手数料:新賃料0.3ヶ月分(税別)、解約予告1ヵ月前・大手法人諸条件相談可能☆4月27日退去予定☆		

※最新の空室・申込状況はイタンジにてご確認ください

※掲載情報と現状が異なる場合は現状が優先となります

新宿本店 新宿区新宿3-21-4新宿ニュータワービル1階
TEL: 03-6279-2032



みずべや
水商売のお部屋



あずま通り店 新宿区歌舞伎町1-8-3良川ビル2階
TEL: 03-6205-5732



※ライフラインに因りて※※申込自由※
 ※電気含むその他ライフライン→ライフライン取次業者からご案内
 事前にご案内をお願いします！※対応物件あり



ペット飼育可能
 小型犬・猫いすれか1匹
 (体長50cm以内)
 ※飼育時は敷金プラス1ヶ月(預かり)

■物件概要

- 名称 / HY's Vigor 墨田 (ハイズ ヴィガー墨田)
- 所在地 / 東京都墨田区墨田1丁目15番3号
- 構造 / 鉄筋コンクリート造 地上5階建て
- 竣工 / 2017年8月
- 交通 / 東武スカイツリーライン『東向島』駅徒歩4分
東武スカイツリーライン『鐘ヶ淵』駅徒歩10分

■賃貸条件

- 礼金 / 1ヶ月
- 敷金 / 0ヶ月
- 更新料 / 新賃料1.5ヶ月分
- 火災保険 / 18,000円
- 条件 / 文書事務手数料 5,500円(税込)
鍵交換費用 22,000円(税込)
4/1申込分～ 27,500円(税込)
振替事務手数料 330円(税込)/月
短期解約違約金有り(1年未満1ヶ月)
ステージ安心サポート24 19,800円(税込)
- その他 / 保証会社加入のこと
保証人不要プランご相談可能
初回保証料：毎月支払額の30%～40%
※学生プラン有り：初回保証料 10,000円～
※4/1申込分～ 初回保証料：一律50%へ変更
月額保証料 700円
※保証会社利用しない場合は、敷金2ヶ月
※別途留学生プラン有 (連帯保証人不要)

～ご利用保証会社～
 エボスROOM ID・ルームバンクインシュア
 初回保証料：保証人有30%・保証人なし40%
 ※4/1申込分～ 初回保証料：一律50%へ変更となります。
 留学生プラン 初回：毎月支払い合計額の80% (最低保証40,000円)
 ※4/1申込分～ 初回保証料100%へ変更
 月額保証料 700円
 外国人サポートプラン利用料 10,800円/年 (初年度より)
 ※初期費用のお支払いにクレジットカード決済をご利用可
 ※法人様契約の際の諸条件は別途お問い合わせください
 ～設備～

※参考写真



- *TVモニター付オートロック
- *2口ガスシステムキッチン
- *独立洗面化粧台
- *ウォシュレット
- *浴室換気暖房乾燥機
- *室内洗濯防パン
- *インターネットWi-Fi無料 (C-five)
- *他回線不可
- *エアコン1基
- *防犯カメラ
- *24時間セキュリティシステム (セントラル警備)
- *BS/CS110°アンテナ
- *宅配BOX・メールBOX
- *敷地内ゴミ置き場 (24時間ゴミ出し可能)
- *駐輪場 (無料/要ステッカー)
- *支払い方法や空き状況は要確認
- *ICチップ付き非接触キー
- *エレベーター1基

【募集条件】

号室	賃料	間取り	専有面積	現況
107	81,000円	1K	25.38㎡	3/27退去予定
112	82,000円	1K	25.57㎡	現空
302	85,000円	1K	25.38㎡	4/7退去予定
501	88,000円	1K	25.38㎡	4/21退去予定

管理費 8,000円



※退去時、貸主の指定業者による室内のクリーニング費用(38,500円・税込)・エアコン内部洗浄(12,100円・税込/台)は借主様負担となります。
 ※4/1 申込分～ 退去時、貸主の指定業者による室内のクリーニング費用(44,000円・税込)・エアコン内部洗浄(14,300円・税込/台)は借主様負担となります。

図面と現況が異なる場合は、現況優先と致します

新宿本店 新宿区新宿3-21-4新宿ニューワールド1階
 TEL: 03-6279-2032



みずばや
 水商売のお部屋

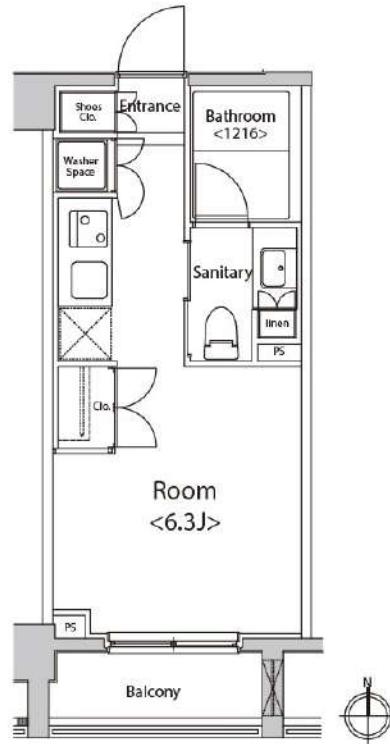


あずま通り店 新宿区歌舞伎町1-8-3良川ビル2階
 TEL: 03-6205-5732

建物種別	マンション
カスターリア菊川 (カスターリアキクカワ)	
207号室	

礼金1ヶ月!敷金1ヶ月!(保証会社利用必須)(申込月末日迄の契約始期分対象)

賃貸条件	賃料	89,000円	共益費	6,000円
	敷金	1ヶ月	礼金	1ヶ月
	契約形態	普通借家	契約期間	2年
	更新料	新賃料1ヶ月		



入居可能日	2024年4月下旬	開口向き	南
<p><専有設備> インターフォン(TVモニター付き)、ダブルロック、フローリング、マルチメディアコンセント、クローゼット、下駄箱、収納スペース、エアコン、システムキッチン、コンロ口数(2口)、コンロ種類(ガス)、バス・トイレ(別室)、追い焚き、浴室乾燥機、温水洗浄便座、タンクレストイレ、洗面台、給湯、洗濯置き場(室内)、ペランダ・バルコニー、BS、CS、インターネット使用料無料</p>			
<p>※入居可能日は、空き予定の場合室内状況等により延びる可能性もございます。 ※図面と現況が異なる場合は、現況優先とさせていただきます。</p>			

所在地	東京都墨田区菊川2丁目1-12		
交通	都営新宿線「菊川」徒歩3分 都営新宿線「森下」徒歩8分		
建物	構造・規模	RC造 7階建	
	築年数	2006年3月	総戸数 43戸
	間取	ワンルーム	専有面積 23.07㎡
共用設備	外観タイル張り、オートロック、防犯カメラ、24時間緊急対応、機械警備、宅配ボックス、集合ポスト、エレベーターあり、専用ゴミ置き場あり、駐輪場あり、バイク置場あり		
保証会社利用必須	第1優先保証料	((株)エポスカード)保証料(初回契約時)40%、保証料(月額)1%、	
	第2優先保証料	日本セーフティー(株)初回賃料総額の50%、月額330円(税込)、年間保証料10,000円(1年毎)、賃料滞納時の事務手数料(1回毎)個人770円(税込)法人3,300円(税込)	
	第3優先保証料	フォーシーズ(株)個人/初回賃料総額の150%(初回保証料50%+特別預託金100%)※特別預託金は退去時、滞納家賃が無い場合は借主様へ返金されます。法人/初回賃料総額の100%。月額330円(税込)、年間保証料賃料総額の1ヶ月分(1年毎)	
その他費用	損害保険	要 貸主指定 18,000円 2年	
	鍵交換費	27,500円(税込み)	
退去時費用	室内清掃費	居室専有面積30㎡未満は一律33,000円(税込)、30㎡以上は1㎡あたり1,100円(税込)	
	エアコン清掃費	壁掛け・床置き式1台あたり11,000円(税込)、天井カセット型エアコン1台あたり27,500円(税込)	
備考	<p>■デザイナーズ ■207号室Fタイプ ■インターネット無料(要登録):UCOM光レジデンス(0120-359-841)※登録状況により初期費用が掛かる場合があります。■宅配ボックス※利用任意・要別途申込 ■駐車場 要問合せ:月額33,000円(税込) 敷金1ヶ月 全長5,200mm×全幅1,900mm ■バイク置場 要問合せ:(株)パーキングマーケットTEL03-6273-3007 ■2021年3月大規模修繕工事済</p>		

新宿本店 新宿区新宿3-21-4新宿ニューワールドビル1階
TEL: 03-6279-2032



みずべや
水商売のお部屋



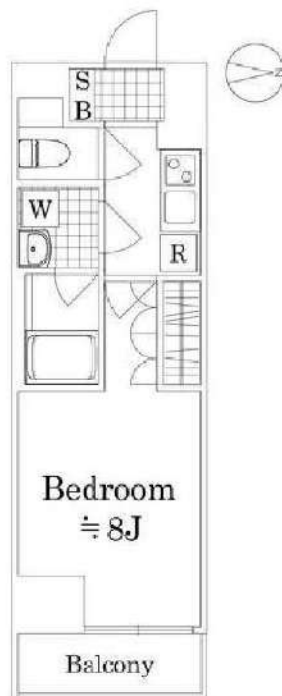
あずま通り店 新宿区歌舞伎町1-8-3良川ビル2階
TEL: 03-6205-5732

ARKMARK東向島AZ

号室	賃料
503	97,500円

☆独立洗面台・ウォシュレット☆

☆新築物件☆



■保証会社必須物件■

全保連利用の場合：初回保証料【賃料+管理費】の50%

G T N利用の場合：初回保証料【賃料+管理費】の50%

(全保連・G T N更新保証料：1年毎¥10,000)

※学生特典：初回保証料 更新保証料無料 (適用条件有)

★安心入居サポート付帯物件(無料 ¥0)★

弊社では夜間緊急センターと提携し24時間365日の
快適賃貸ライフをサポートします。

■インターネット申込 代理店取次サービスあり

●契約時必要書類

【契約者】住民票・顔写真付身分証・保険証

図面が現状と異なる場合は現状優先とします。
更新料:新賃料の1.5ヶ月分

管理費	15,000円		
敷金	0ヶ月	礼金	0ヶ月
所在地	東京都墨田区 東向島4丁目20-16		
交通	東武伊勢崎線 東向島 徒歩5分 京成押上線 京成曳舟 徒歩12分		
構造	鉄筋コンクリート(RC造) 10階建		
専有面積	25.95㎡	開口部方位	東
総戸数	42戸	間取り	1K
築年月	2024/03	契約期間	2年
入居日	04/03		
設備等	新築, 都市ガス, 公共下水, ネット無料, 独立洗面台, オートロック, 宅配BOX, TVドアホン, 防犯カメラ, 温水洗浄便座, 浴室乾燥機, B・T別, 洗濯機置き場室内, ガスコンロ, コンロ2口, エレベーター, エアコン, 2階以上の物件, 外国人相談, ペット相談		
備考	駐 車 場:有 駐 輪 場:有 ガ 庫 場:有 退去時クリーニング代請求 52,800円(税込) ペット飼育の場合:消臭消毒費用(契約時)110,000円(税込) 賃料引落手数料(月額):440円(税込) 鍵交換料:22,000円(税込) 保険料:18,000円 2年		

新宿本店

新宿区新宿3-21-4新宿ニュータウンビル1階
TEL:03-6279-2032



みずべや
水商売のお部屋

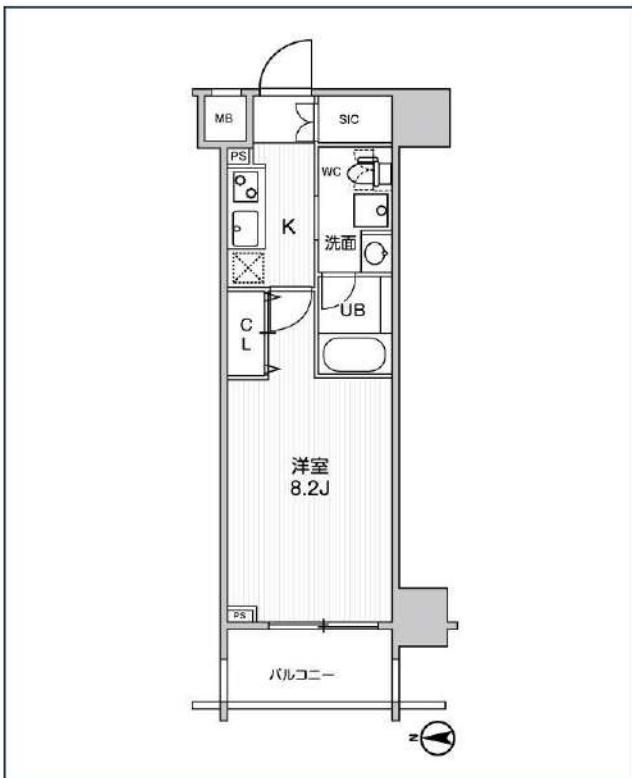


あずま通り店

新宿区歌舞伎町1-8-3良川ビル2階
TEL:03-6205-5732

ステージグランド錦糸町 II

JR中央・総武線「錦糸町」徒歩9分
都営新宿線「菊川」徒歩11分
都営大江戸線「両国」徒歩11分



号室	賃料
703	103,000円

管理費	10,000円		
敷金	なし	礼金	0円
所在地	東京都墨田区緑4丁目27-2		
構造・階建	RC 7階部分 / 地上14階、地下0階		
築年月	2021年2月	総戸数	78
間取り	1K	専有面積	25.81㎡
契約期間	普通借家2年	開口向き	南
保険		連帯保証人	指定しない

保証会社			
その他費用	鍵交換費用19,800円 税込、町費 非課税(月額)、Goodプレミアムα(24Hサポートのみ)11,000円 税抜(入居時)、住宅総合保険(フレックス)20,000円/非課税(入居時)		
入居時期	2024年5月中旬	退去予定日	—

備考
特約等につきましてはGoodリアルエステート仲介会社様専用サイトの部屋詳細をご確認下さい。/ ※注意※2年未満の語学学校生様または海外審査の方はFRなし+AD募集条件よりマイナス1ヵ月となります。



※現況と図面に相違がある場合は、現況優先となります。

新宿本店 新宿区新宿3-21-4新宿ニュータワービル1階
TEL: 03-6279-2032



みずべや
水商売のお部屋



あずま通り店 新宿区歌舞伎町1-8-3良川ビル2階
TEL: 03-6205-5732

新築貸マンション

東向島駅

ティモーネ 押上ノルド 603

間取り
1LDK

専有面積
33.63㎡

築年月
2024年02月

新築

チェックポイント！

バイク置場有,駐輪場有,主要採光面：南向き,法人契約希望,社宅可,事務所使用不可,SOHO使用不可,D I Y不可,ペット相談 小型犬可猫可(いずれか一匹),二人入居可,常時ゴミ出し可能,分譲タイプ,角部屋,24時間換気システム,B・T別,シャワー,追焚機能,浴室乾燥機,トイレ,温水洗浄便座,洗面所,システムキッチン,収納スペース,クローゼット,シューズボックス,照明器具,室内洗濯機置場,フローリング,冷房,暖房,エアコン,インターネット使用料無料,オートロック,モニタ付インターホン,防犯カメラ,バルコニー,エレベーター,宅配BOX



2024/02/14



物件種目	新築貸マンション
最寄駅	東向島
間取タイプ	1LDK
賃料	賃料 114,000円
賃貸条件	礼金1ヶ月 敷金1ヶ月 保証金なし

物件所在地	東京都墨田区東向島3丁目 10-10		
交通	東武伊勢崎・大師線 東向島 徒歩8分		
建物	建物名	ティモーネ 押上ノルド 603	
	構造・規模	RC 9階建/6階部分	
	使用部分積	33.63㎡	
	間取内訳	洋 3.9 LDK 9.1	
築年月	2024年02月	契約期間	2年
管理費等	なし 共益費 25,000円/月		
駐車場			
現況	空家	入居可能時期	即時
設備	B・T別,シャワー,追焚機能,浴室乾燥機,トイレ,温水洗浄便座,洗面所,システムキッチン,収納スペース,クローゼット,シューズボックス,照明器具,室内洗濯機置場,フローリング,冷房,暖房,エアコン,インターネット使用料無料,オートロック,モニタ付インターホン,防犯カメラ,バルコニー,エ...		
保険等	要 2年16,800円		
備考	更新料:新賃料 1.5ヶ月 賃貸保証:加入要 総賃料の50%~、更新事務手数料:10,000円/年 利用駅1:東武伊勢崎・大師線 曳舟 徒歩14分 利用駅2:東武亀戸線 曳舟 徒歩15分		

この図面は物件情報の一部を抜粋して掲載しております。(現況優先)
入居日・引渡日変更や付帯条件、別途料金等が発生する場合がありますのでご確認ください。

at home

infosheet 物件番号 69815518046

新宿本店 新宿区新宿3-21-4新宿ニュータワービル1階
TEL: 03-6279-2032



みずべや
水商売のお部屋



あずま通り店 新宿区歌舞伎町1-8-3良川ビル2階
TEL: 03-6205-5732

貸マンション

森下駅

ガリシア森下V(ガリシアモリシタファイブ) 1002

間取り
1K

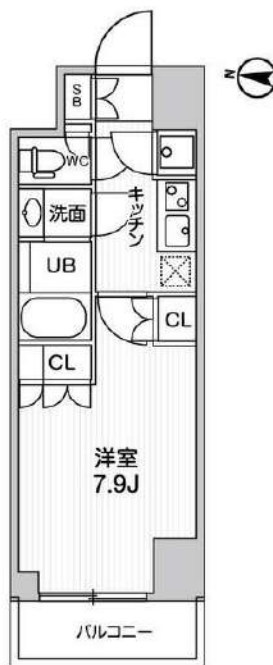
専有面積
26.35㎡

築年月
2021年12月



チェックポイント！

主要採光面：西向き、B・T別、シャワー、トイレ、洗面所、洗面所独立、ガスコンロ付、2口コンロ、システムキッチン、シューズボックス、室内洗濯機置場、洗濯機置場、給湯、都市ガス、フローリング、エアコン、CS、BS端子、インターネット使用料無料、オートロック、防犯カメラ、バルコニー、エレベーター、宅配BOX



この図面は物件情報の一部を抜粋して掲載しております。（現況優先）
入居日・引渡日変更や付帯条件、別途料金等が発生する場合がありますのでご確認ください。

at home

infosheet 物件番号 10827178092

新宿本店 新宿区新宿3-21-4新宿ニュータワービル1階
TEL：03-6279-2032



みずべや
水商売のお部屋



あずま通り店 新宿区歌舞伎町1-8-3良川ビル2階
TEL：03-6205-5732

新築貸マンション

八広駅

ジェノヴィア東向島IIIスカイガーデン/ジェノヴィアヒガシムコウジマスリース
カイガーデン 403

間取り
1LDK

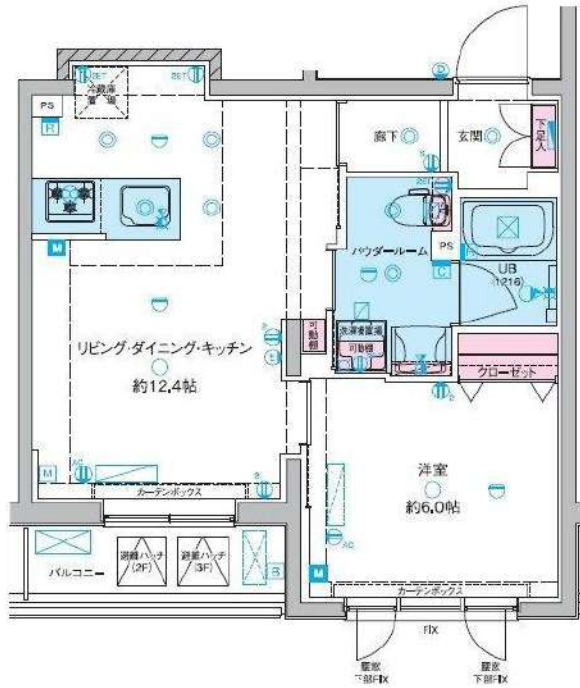
専有面積
41.17㎡

築年月
2023年08月

新築

チェックポイント！

フリーレント：2ヶ月、バイク置場有、駐輪場有、主要採光面：南向き、ペット相談 小型犬可猫可、二人入居可、高齢者相談分譲タイプ、B・T別、浴室乾燥機、トイレ、温水洗浄便座、洗面台、ガスコンロ付、3口以上コンロ、システムキッチン、収納スペース、クローゼット、シューズボックス、室内洗濯機置場、洗濯機置場、都市ガス、フローリング、エアコン、インターネット使用料無料、オートロック、モニタ付オートロック、モニタ付インターホン、防犯カメラ、バルコニー、エレベーター、宅配BOX



新築貸マンション

物件種目
最寄駅
間取タイプ
賃貸条件

八広
1LDK

賃料 165,000円

礼金なし 敷金なし 保証金なし

物件所在地

東京都墨田区東向島5丁目 41-3

交通

京成押上線 八広 徒歩8分

建物

建物名	ジェノヴィア東向島IIIスカイガーデン(ジェノヴィアヒガシムコウジマスリースカイガーデン) 403
構造・規模	RC 5階建/4階部分
使用部分積	41.17㎡
間取内訳	洋室6・LDK12.4

築年月

2023年08月

契約期間

2年

管理費等

20,000円/月 共益費なし 雑費なし

駐車場

現況

空家 入居可能 即時

設備

B・T別、浴室乾燥機、トイレ、温水洗浄便座、洗面台、ガスコンロ付、3口以上コンロ、システムキッチン、収納スペース、クローゼット、シューズボックス、室内洗濯機置場、洗濯機置場、都市ガス、フローリング、エアコン、インターネット使用料無料、オートロック、モニタ付オートロック、モニタ付インター...

保険等

要

備考

・1年未満の解約は短期解約違約金有一賃料、管理費総額1ヶ月分 ・解約予告2ヶ月前 ・水商売の方(保証会社・保証人・契約時ルームクリーニング代必須 ・ペット飼育の場合、敷金1ヶ月分増額(解約時償却/原状回復費用には含まれません。)&初回保証料+20%(犬・猫2匹15千円迄) ・1年未満の解約は短期解約違約金有一賃料、管理費総額1ヶ月分 ・解約予告2ヶ月前 ・水商売の方(保証会社・保証人・契約時ルームクリーニング代必須 ・ペット飼育の場合、敷金1ヶ月分増額(解約時償却/原状回復費用には含まれません。)&初回保証料+20%(犬・猫2匹15千円迄) 契約事務手数料：11,000円 退去時ハウスクリーニング：49,500円 更新料：新賃料1ヶ月 賃貸保証：加入費 初回契約時：40%、月額：2,700円、※月割保証に保険、掛けつけ費用含む※外田簿の組合則保証料80%+10、800円/年毎10、800円/月割保証料2、700円 利用駅1：東武伊勢崎・大塚線 徒歩9分 利用駅2：東武伊勢崎・大塚線 徒歩9分

この図面は物件情報の一部を抜粋して掲載しております。(現況優先)

入居日・引渡日変更や付帯条件、別途料金等が発生する場合がありますのでご確認ください。

at home

infosheet 物件番号 10730006084

新宿本店

新宿区新宿3-21-4新宿ニュータワービル1階
TEL：03-6279-2032



みずべや
水商売のお部屋

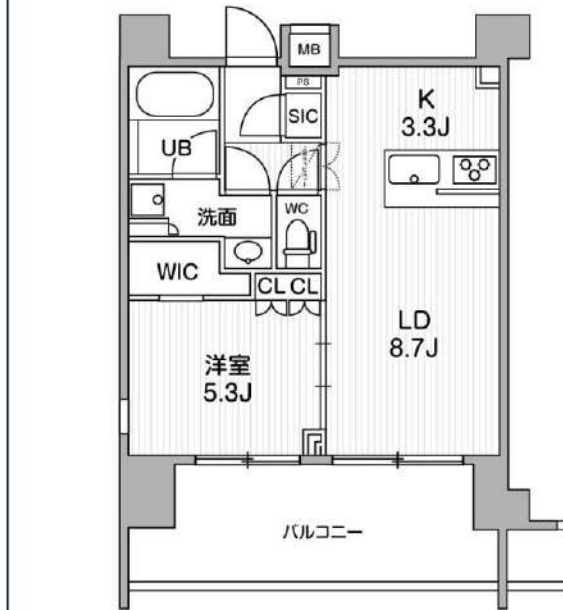


あずま通り店

新宿区歌舞伎町1-8-3良川ビル2階
TEL：03-6205-5732

ALTERNA菊川 I

都営新宿線「菊川」徒歩4分
都営大江戸線「森下」徒歩8分
都営新宿線「森下」徒歩8分



号室	賃料
605	174,000円

管理費	15,000円		
敷金	なし	礼金	0円
所在地	東京都墨田区立川3丁目2-11		
構造・階建	RC 6階部分 / 地上7階、地下0階		
築年月	2020年7月	総戸数	50
間取り	1LDK	専有面積	41.07㎡
契約期間	普通借家2年	開口向き	南
保険		連帯保証人	指定しない

保証会社			
その他費用	鍵交換費用24,200円 税込、Goodプレミアムα (24Hサポートのみ) 11,000円 税抜(入居時)、住宅総合保険(フレックス)28,000円 非課税(入居時)、Goodプレミアムα 登録料2,000円/税抜(入居時)		
入居時期	2024年5月上旬	退去予定日	—

備考
特約等につきましてはGoodリアルエステート仲介会社様専用サイトの部屋詳細をご確認下さい。

- インターネット使用料無料
- オートロック
- 宅配ボックス
- 専用ゴミ置き場
- 浴室乾燥機
- 追い焚き
- ウォシュレット
- エレベーター
- 礼金0
- 独立洗面台
- 洗面所独立
- シャブードレサー
- 照明器具
- グリル
- 洗濯機置場室内
- バス・トイレ別
- コンロ3口
- システムキッチン
- エアコン
- 24H換気システム
- 下駄箱
- 防犯カメラ
- 光ファイバー
- 集合ポスト

※現況と図面に相違がある場合は、現況優先となります。

新宿本店 新宿区新宿3-21-4新宿ニューターワビル1階
TEL : 03-6279-2032

みずべや
水商売のお部屋

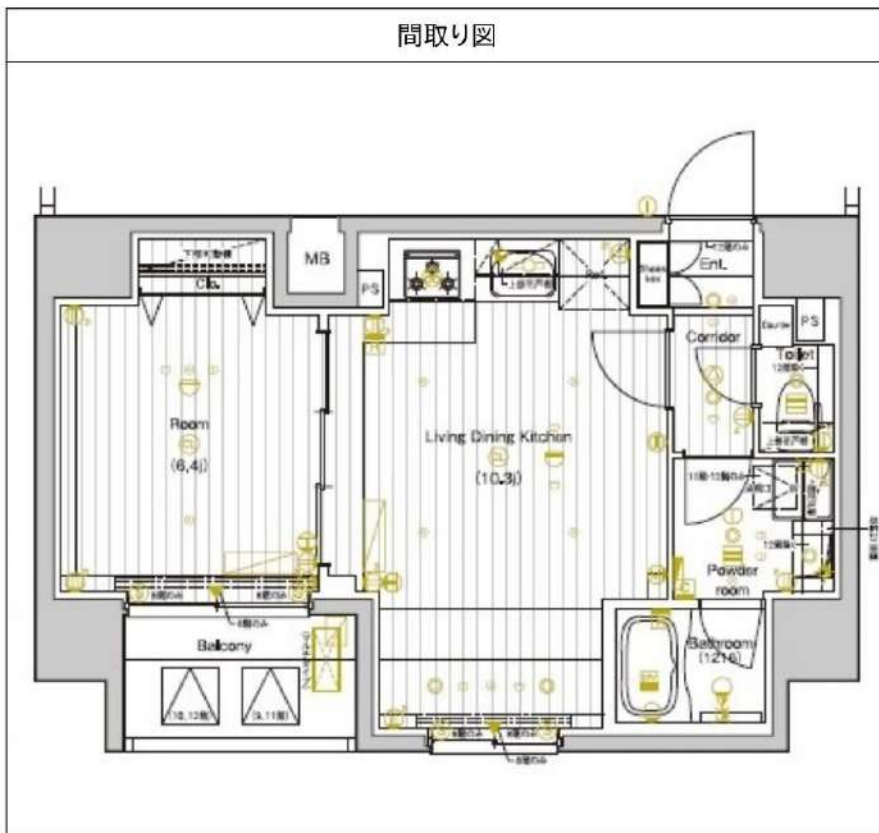
あずま通り店 新宿区歌舞伎町1-8-3良川ビル2階
TEL : 03-6205-5732

PREMIUM CUBE 両国DEUX 1104

物件種別	間取り	賃料	管理費等
マンション	1LDK	183,000円	18,000円

【WI-FIインターネット無料※シーファイブ】ペット2匹飼育可 築浅高級分譲デザイナーズ

【WI-FIインターネット無料※シーファイブ】ペット2匹飼育可 築浅高級分譲デザイナーズ



※図面と異なる場合は現況を優先となります。

敷金/保証金	183,000円	礼金/権利金	183,000円
敷引/償却金	183,000円	更新料	1.5ヶ月 (新賃料)
更新事務手数料			
その他費用			
物件所在地	東京都墨田区亀沢4丁目25-2		
交通	都営大江戸線 両国駅 徒歩11分 総武線快速 錦糸町駅 徒歩12分 都営浅草線 浅草駅 徒歩23分		
間取り詳細	LDK 10.30畳, 洋室 6.40畳		
構造	鉄筋コンクリート 11階 / 12階建		
面積	41.00㎡	向き	東
築年月	2021年6月	契約期間	普通借家契約 2年
退去日		入居時期	2024年6月3日
駐車場	バイク置き場		
設備	浴室乾燥, ガス給湯, バストイレ別, CS, シャワー, ガスキッチン, 温水洗浄便座, エアコン, エアコン2台, 室内洗濯機置場, 押入, BS, CATV, シューズボックス, モニタ付オートロック, 洗面化粧台, ネット使用料不要, クローゼット, 3口以上コンロ, フローリング, トイレ有, ガスコンロ, ユニットバス, バス有, 追い焚き風呂, システムキッチン, TVインターホン, デザイナーズ, エレベーター, 外壁タイル張り, 宅配BOX		
入居諸条件	ペット可, 事務所不可, 二人入居可		
損害保険	要 25,000円 (2年)		
保証会社	可 保証会社必須/〜50%		
備考	■入居中サポート/21450円 ■抗菌代/17600円 ■事務手数料/11000円 ■保証会社必須/〜50% ■保険/25000円 ■鍵費用/25300円 ■契約期間(2年普借) ※違約金有 ☆AZPの賃料+1万円でスーパーゼロプラン適用 ★0 ■ペット飼育時条件有		

新宿本店

新宿区新宿3-21-4新宿ニューワールドビル1階
TEL: 03-6279-2032



みずえべや
水商売のお部屋



あずま通り店

新宿区歌舞伎町1-8-3良川ビル2階
TEL: 03-6205-5732