

分譲賃貸マンション

ラストスタジオ押上

【OUT LINE】

- ・名称 / ラストスタジオ押上
- ・所在地 / 東京都墨田区押上1-16-2
- ・規模・構造 / 鉄筋コンクリート造 地上10階建
- ・竣工 / 平成23年10月
- ・駐車場 / なし
- ・バイク置場 / なし
- ・自転車置場 / 有り、月額300円 ※要空確認

【RENT】

- ・敷金1ヶ月・礼金1ヶ月
- ・管理費 9,000円
- ・2年普通賃貸借契約
- ・当社指定火災保険加入の事 (2年/16,000円～)
- ・当社指定保証会社条件有 (賃料+管理費の50%～)
- ・事務手数料 11,000円(税込)
- ・安心入居サポート加入 16,500円(税込)
- ・鍵交換代 25,300円(税込)
- ・更新料 新賃料の1.5ヶ月分
- ・解約予告 2ヶ月前
- ・短期解約違約金有 (1年未満解約の場合賃料の1ヶ月)

東京メトロ半蔵門線「押上」駅 徒歩3分
都営地下鉄浅草線「押上」駅 徒歩3分



802
86,000
管理費 9,000円
3/23 退居予定



25.00㎡

管理規約に基づいて
【ペットとの同居可能】
※別途、敷金2ヵ月
※犬・猫どちらか1匹



【EQUIPMENT】

※室内写真は完成時に撮影したものです。

※図面と現況が異なる場合は、現況を優先とします。

カラーTVモニター付き
オートロック

ダブルロック
ディンプルキー

洗面化粧台

エアコン

24時間換気機能付浴室
換気・乾燥・暖房機

高速インターネット
(フレッツ光)

CATV
(J:COM対応)

防犯カメラ

システムキッチン
2ログリル付

シャワートイレ

扉付室内洗濯機置場

エレベーター
オートロックシステム

BS・CS110°
アンテナ設置

宅配ボックス

建物内ゴミ置場

新宿本店 新宿区新宿3-21-4新宿ニューワークビル1階
TEL: 03-6279-2032



みずのまえ
水商売のお部屋



あずま通り店 新宿区歌舞伎町1-8-3良川ビル2階
TEL: 03-6205-5732

貸マンション

東向島駅

PROJECT No57 Tokyo Mito Street 201

間取り
1DK

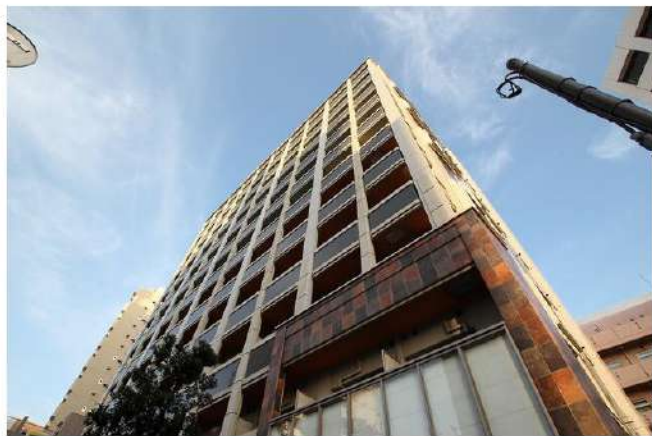
専有面積
24.75㎡

築年月
2006年01月

RCチップ付セキュリティキー フラットコンロ

チェックポイント！

バイク置場有(3,300円/月),駐輪場有(1,100円/月),主要採光面：東向き,事務所使用不可,SOHO使用不可,楽器不可,D I Y不可,ペット不可,保証人要,単身者限定,デザイナーズ,角部屋,B・T別,シャワー,トイレ,温水洗浄便座,電気コンロ,2口コンロ,システムキッチン,収納スペース,クローゼット,シューズボックス,室内洗濯機置場,フローリング,エアコン,光ファイバー,オートロック,モニタ付インターホン,火災警報器(報知機),バルコニー,エレベーター,エレベーター2基以上,コインランドリー,宅配BOX



物件種目	貸マンション
最寄駅	東向島
間取タイプ	1DK
賃貸条件	賃料 79,000円 礼金なし 敷金なし 保証金なし

物件所在地	東京都墨田区東向島2丁目 36-12		
交通	東武伊勢崎・大森線 東向島 徒歩3分		
建物	建物名	PROJECT No57 Tokyo Mito Street 201	
	構造・規模	RC 11階建/2階部分	
	使用部分積	24.75㎡	
	間取内訳		
築年月	2006年01月	契約期間	1年
管理費等	4,000円/月 共益費なし 雑費1,000円/月		
駐車場			
現況	空家	入居可能時期	即時
設備	B・T別,シャワー,トイレ,温水洗浄便座,電気コンロ,2口コンロ,システムキッチン,収納スペース,クローゼット,シューズボックス,室内洗濯機置場,フローリング,エアコン,光ファイバー,オートロック,モニタ付インターホン,火災警報器(報知機),バルコニー,エレベーター,エレベーター2基以上		
保険等	要 2年16,000円		
備考	更新料：2年毎に新賃料の0.5ヶ月分支払：口産振替(手数料貸主負担)コンロ：2口(200Vラジエントヒーター)給湯料金：2000Lまで基本料を含む。以降100L毎225円(税抜)(お湯の利用のみの料金,お水道は公営)ガス：なしバイク：原付に限る ※掲載写真は2021年4月24日に撮影した別階同タイプのもので、入居者の会(年額)：15,000円 退去時クリーニング費(契約時支払)：55,000円 鍵交換費用(契約時支払)：33,000円 駐輪シール代(利用時・初回)：550円 退去時精算費用預り金(解約時預り)：50,000円 給湯基本料：6,820円/月 事務手数料：770円/月 更新料：新賃料0.5ヶ月 貸貸保証：加入要 全保証 初回：総賃料50%、更新：年1万円 鍵交換代等：有 33,000円～ 利用駅1：東武亀戸線曳舟 徒歩5分 利用駅2：京成押上線京成曳舟 徒歩5分		

この図面は物件情報の一部を抜粋して掲載しております。(現況優先)
入居日・引渡日変更や付帯条件、別途料金等が発生する場合がありますのでご確認ください。

at home

infosheet 物件番号 69799809094

新宿本店 新宿区新宿3-21-4新宿ニュータワービル1階
TEL：03-6279-2032



みずべや
水商売のお部屋

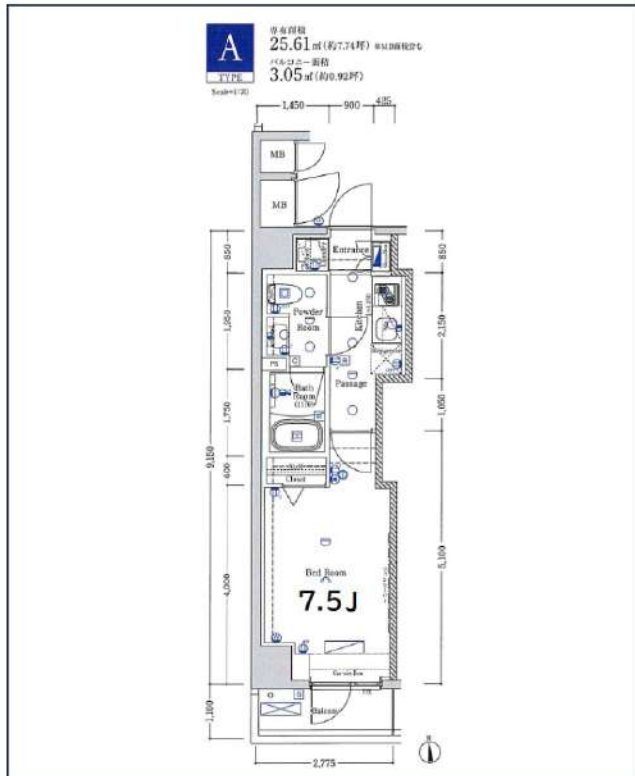
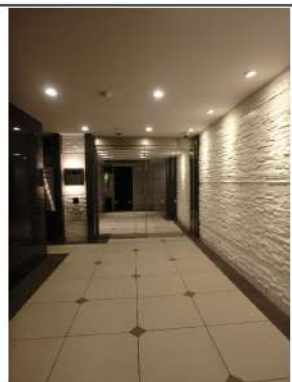


あずま通り店 新宿区歌舞伎町1-8-3良川ビル2階
TEL：03-6205-5732

XEBEC錦糸北斎通り

インターネット無料です!ペット飼育・二人入居可能

東京メトロ半蔵門線「錦糸町」徒歩10分
都営大江戸線「両国」徒歩12分
都営新宿線「菊川」徒歩15分



角部屋	独立洗面台	インターネット 使用料無料	オートロック	宅配ボックス	24Hゴミ置き場	浴室乾燥機	追い焚き	ウォシュレット	エレベーター	洗濯機置場室内	バス・トイレ別
コンロ2口	システムキッチン	エアコン	クローゼット	24H修繕システム	下駄箱	防犯カメラ	集合ポスト	ペット相談	二人入居可	フローリング	バルコニー

*現況と図面に相違がある場合は、現況優先となります。

号室	賃料
501	89,500円

管理費	15,000円		
敷金	0ヶ月	礼金	1ヶ月
所在地	東京都墨田区亀沢4丁目15-17		
構造・階建	RC 5階部分 / 9階		
築年月	2016年12月23日	専有面積	25.61㎡
間取り	1K	開口向き	南
契約期間	普通借家2年	更新料	1ヶ月(新賃料)
保険	18,000円 2年	連帯保証人	不要
保証会社	エポスカード 保証料(初回契約時)50%、保証料(月額)1%、※エポス非承認の場合:全保連(初回保証料60%、年間10,000円、月々330円)その他有		
入居条件	子供可、二人入居可、外国籍可、分譲タイプ、IT重説 対応物件、LGBTフレンドリー、留学生、ペット相談、ルームシェア相談		
その他費用	鍵交換費用33,000円、ハウスクリーニング49,500円(退去時)、契約事務手数料5,500円(月額)、除菌消臭費用13,200円(入居時)、緊急サポート料1,000円(入居時)		
内見可能日	2024年3月31日	入居時期	2024年4月中旬
備考	解約予告:1ヶ月前/更新事務手数料:0.55ヵ月/法人契約:敷金1ヶ月/ペット飼育時:敷金1ヶ月(退去時償却)/短期解約違約金あり(1年未満:賃料等の1ヵ月分)		

駐車場	有	バイク置場	有	駐輪場	有
空き状況・詳細確認先	(株)リアルアップ 合人社ビルマネジメント 03-6880-3524				

新宿本店 新宿区新宿3-21-4新宿ニュータウンビル1階
TEL: 03-6279-2032



みずべや
水商売のお部屋



あずま通り店 新宿区歌舞伎町1-8-3良川ビル2階
TEL: 03-6205-5732

貸マンション

両国駅

Live Casa 両国北斎通り 0301

間取り
1DK

専有面積
28.87㎡

築年月
2019年10月



チェックポイント！

主要採光面：南向き、二人入居可、高齢者相談、外観タイル張り、角部屋、B・T別、浴室乾燥機、温水洗浄便座、洗面台、シャワー付洗面化粧台、洗面所独立、ガスコンロ付、2口コンロ、システムキッチン、クローゼット、照明器具、室内洗濯機置場、給湯、都市ガス、フローリング、エアコン、CS、BS端子、インターネット対応、インターネット使用料無料、ダブルロックドア、オートロック、モニタ付オートロック、ディンプルキー、防犯カメラ、バルコニー、エレベーター、宅配BOX



物件種目	貸マンション
最寄駅	両国
間取タイプ	1DK
賃料条件	賃料 95,000円
	礼金なし 敷金なし 敷引1ヶ月 保証金1ヶ月

物件所在地	東京都墨田区亀沢3丁目 8-9		
交通	都営大江戸線 両国 徒歩7分		
建物	建物名	Live Casa 両国北斎通り 0301	
	構造・規模	RC 7階建/3階部分	
	使用部分積	28.87㎡	
	間取内訳	D 5.5 洋 6	
築年月	2019年10月	契約期間	1年
管理費等	なし 共益費 15,000円/月 雑費なし		
駐車場	なし		
現況	居住中	入居可能時期	2024年3月20日予定
設備	B・T別、浴室乾燥機、温水洗浄便座、洗面台、シャワー付洗面化粧台、洗面所独立、ガスコンロ付、2口コンロ、システムキッチン、クローゼット、照明器具、室内洗濯機置場、給湯、都市ガス、フローリング、エアコン、CS、BS端子、インターネット対応、インターネット使用料無料、ダブルロックドア、オート...		
保険等	要 1年12,000円		
備考	5千円UPで敷0礼金0保プランあり 保証金償却・付帯費用がござい... 入居日・引渡日変更や付帯条件、別途料金等が発生する場合がありますのでご確認ください。		

この図面は物件情報の一部を抜粋して掲載しております。（現況優先）
入居日・引渡日変更や付帯条件、別途料金等が発生する場合がありますのでご確認ください。

at home

infosheet 物件番号 10922135081

新宿本店 新宿区新宿3-21-4新宿ニュータワービル1階
TEL: 03-6279-2032



みずべや
水商売のお部屋



あずま通り店 新宿区歌舞伎町1-8-3良川ビル2階
TEL: 03-6205-5732

貸マンション

錦糸町駅

ステージグランデ錦糸町II(ステージグランデキンシチョウツウ) 905

間取り
1K

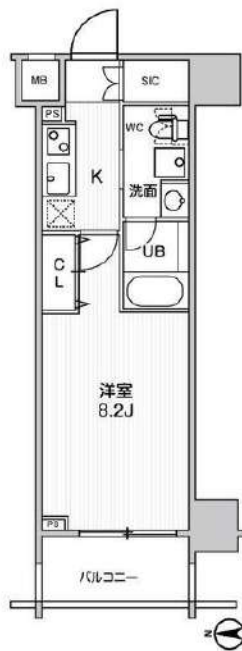
専有面積
25.81㎡

築年月
2021年02月



チェックポイント！

主要採光面：南向き、高齢者相談、24時間換気システム、B・T別、シャワー、浴室乾燥機、トイレ、温水洗浄便座、洗面所、洗面所独立、ガスコンロ付、2口コンロ、システムキッチン、シューズボックス、人感センサー付照明、室内洗濯機置場、洗濯機置場、給湯、都市ガス、フローリング、エアコン、C S、B S端子、光ファイバー、インターネット使用料無料、オートロック、モニタ付インターホン、防犯カメラ、カードキー、火災警報器（報知機）、バルコニー、エレベーター、エレベーター2基以上、宅配BOX



物件種目	貸マンション
最寄駅	錦糸町
間取タイプ	1K
賃料	104,000円
賃貸条件	礼金なし 敷金なし 保証金なし

物件所在地	東京都墨田区緑4丁目27-2		
交通	J R 総武・中央緩行線 錦糸町 徒歩9分		
建物	建物名	ステージグランデ錦糸町II(ステージグランデキンシチョウツウ) 905	
	構造・規模	RC 14階建/9階部分	
	使用部分積	25.81㎡	
	間取内訳	洋室8.2	
築年月	2021年02月	契約期間	2年
管理費等	10,000円/月 共益費なし 雑費なし		
駐車場			
現況	居住中	入居可能時期	2024年4月下旬予定
設備	B・T別、シャワー、浴室乾燥機、トイレ、温水洗浄便座、洗面所、洗面所独立、ガスコンロ付、2口コンロ、システムキッチン、シューズボックス、人感センサー付照明、室内洗濯機置場、洗濯機置場、給湯、都市ガス、フローリング、エアコン、C S、B S端子、光ファイバー、インターネット使用料無料、オート...		
保険等	不要		
備考	Goodプレミアムα(24Hサポートのみ):12,100円 住宅総合保険(フレックス):20,000円 町費 鍵交換代等:有 19,800円~ 利用駅1:都営新宿線 菊川 徒歩11分 利用駅2:都営大江戸線 両国 徒歩11分		

この図面は物件情報の一部を抜粋して掲載しております。(現況優先)
入居日・引渡日変更や付帯条件、別途料金等が発生する場合がありますのでご確認ください。

at home

infosheet 物件番号 10186883089

新宿本店 新宿区新宿3-21-4新宿ニュータワービル1階
TEL:03-6279-2032



みずべや
水商売のお部屋



あずま通り店 新宿区歌舞伎町1-8-3良川ビル2階
TEL:03-6205-5732

コンクリート打ちっぱなしのおしゃれな外観♪ オートロック・宅配ボックス・追い焚き機能付きバス



マンション名	BE-FLAT両国
所在地	墨田区石原1-5-4
最寄り駅	大江戸線「両国」駅徒歩4分 JR総武線「両国」駅徒歩11分
間取り	1LDK
部屋番号	301号室
専有面積	37.46㎡
月額賃料	115,000円
月額共益費	5,000円
敷金	月額賃料の1ヶ月
礼金	月額賃料の1ヶ月
構造・規模	鉄筋コンクリート造 地上5階建
建築年月日	2006年11月
設備	エレベーター1基 追焚き機能バス オートロック 宅配ボックス 室内洗濯機置き場 ウォシュレット エアコン(1基) 1口ガスコンロキッチン
備考	①連帯保証会社利用必須 ※保証料は月額家賃総額の50% ②火災保険加入要 ※保険料:2年間で18,000円 ③更新料:新賃料の1ヵ月 別途事務手数料10,000円税別 ④自転車1台駐輪可 (電動自転車・原付・バイク不可) ⑤解約時ハウスクリーニング借主負担 (45,000円税別) ⑥鍵交換費20,000円(税別) ⑦名義変更等手数料30,000円(税別) ⑧口座振替手数料(月額300円(税別))



☆2路線利用可
☆独立洗面所

<入居可能日> 届中・3月下旬

※図面と現況が異なる場合には、現況優先となります。

新宿本店 新宿区新宿3-21-4新宿ニューワールドビル1階
TEL: 03-6279-2032



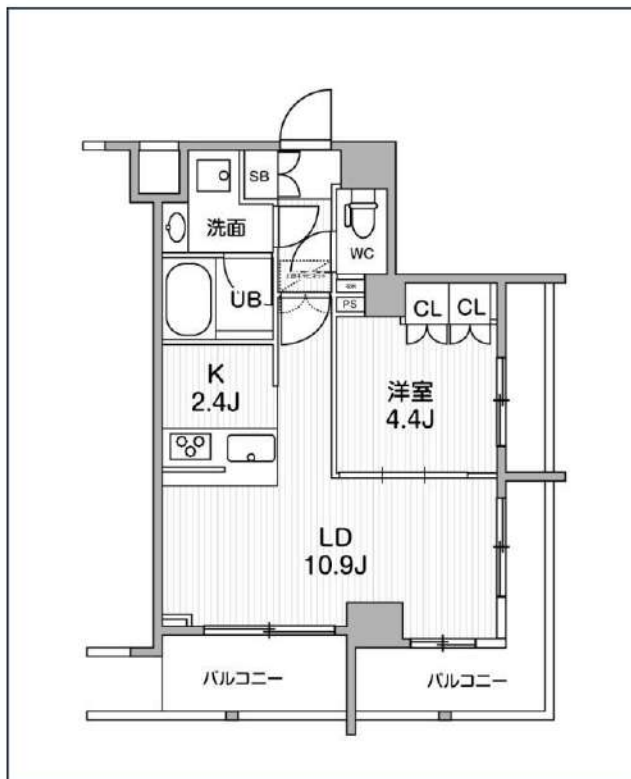
みずべや
水商売のお部屋



あずま通り店 新宿区歌舞伎町1-8-3良川ビル2階
TEL: 03-6205-5732

ALTERNA菊川 I

都営新宿線「菊川」徒歩4分
都営大江戸線「森下」徒歩8分
都営新宿線「森下」徒歩8分



号室	賃料
601	170,000円

管理費	15,000円		
敷金	なし	礼金	0円
所在地	東京都墨田区立川3丁目2-11		
構造・階建	RC 6階部分 / 地上7階、地下0階		
築年月	2020年7月	総戸数	50
間取り	1LDK	専有面積	40.69㎡
契約期間	普通借家2年	開口向き	南
保険		連帯保証人	指定しない
保証会社			
その他費用	鍵交換費用24,200円 税込、Goodプレミアムα (24Hサポートのみ) 11,000円 税抜(入居時)、住宅総合保険(フレックス)28,000円 非課税(入居時)、Goodプレミアムα 登録料2,000円/税抜(入居時)		
入居時期	即入居可	退去予定日	—
備考	特約等につきましてはGoodリアルエステート仲介会社様専用サイトの部屋詳細をご確認下さい。		



※現況と図面に相違がある場合は、現況優先となります。

新宿本店 新宿区新宿3-21-4新宿ニュータワービル1階
TEL: 03-6279-2032



みずべや
水商売のお部屋

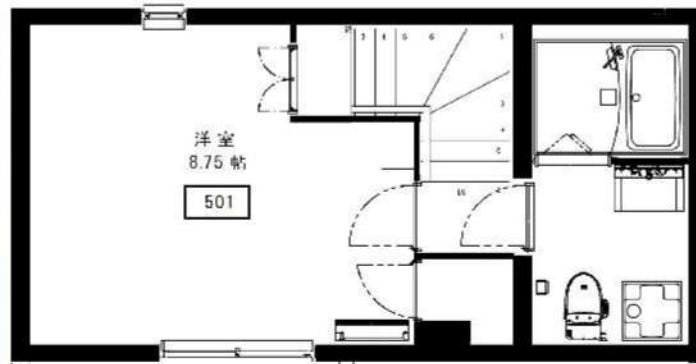


あずま通り店 新宿区歌舞伎町1-8-3良川ビル2階
TEL: 03-6205-5732

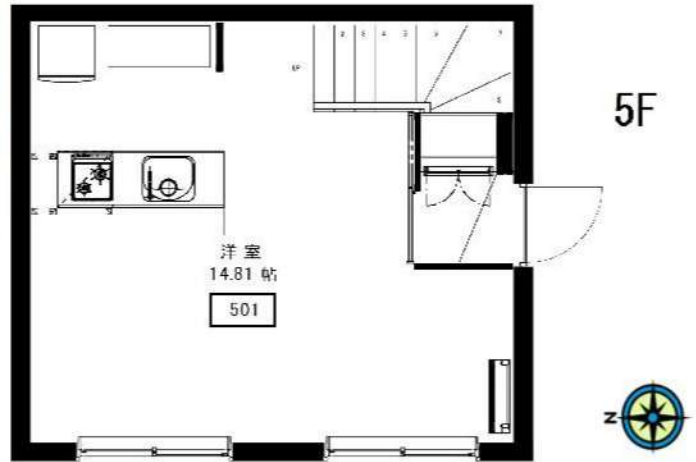


※写真は2022年に撮影されたものです

フリーレント
1ヶ月!!



6F



5F



物件名	アーバンステージキクカワ アーバンステージ菊川 501		
種別	マンション		
最寄駅	菊川駅		
間取	1LDK		
賃料条件	賃料	195,000 円	共益費・管理費 13,000 円
	敷金	0ヶ月	礼金 0ヶ月
所在地	東京都墨田区菊川3丁目10-11		
交通	都営新宿線菊川駅徒歩2分		
	東京メトロ半蔵門線住吉駅徒歩10分		
	都営大江戸線森下駅徒歩12分		
建物	構造・規模	鉄筋コンクリート造 6階建	5階
	専有面積	52.72㎡ 15.9坪	部屋向き 西
	間取内訳	洋)8.7帖 LDK)14.8帖	
築年月	2022年05月	普通借家契約	2年
		更新料	新賃料の1ヶ月分
駐車場	無	解約予告	1ヶ月前
空予定	2024年3月30日		
契約時諸費用			
鍵交換代	35,000 円	保険等	要 2年20,000円
ルームクリーニング代	60,000円		
備考	フリーレント1ヶ月/半年未満の解約は、短期解約違約金として総家賃の2ヶ月分、1年未満の解約は、短期解約違約金として総家賃の1ヶ月分借主負担有		
仲介料	賃料の1.1ヶ月分 (税込)	管理コード	31503-29200

保証会社要加入(日本セーフティ): 契約時総家賃の50%+1年毎に1万円、月毎に口座振替手数料440円(税込)借主負担有

設備一覧

エレベーター/オートロック/宅配ボックス/防犯カメラ/無料Wi-Fi(最大1Gbps)/自転車駐輪可(無料)/バイク駐輪不可/モニター付インターホン/洗浄便座/浴室乾燥機/給湯(ガス)/独立洗面台/洗濯機置場(室内)/照明器具/システムガスキッチン/エアコン 2基/

*住戸図面について、図面と現況に差異が生じている場合は、一切実物の現況を優先すること致します。

*携帯電話の受信状況は、実際にご使用される携帯電話で室内から通話確認をお願い致します。

新宿本店

新宿区新宿3-21-4新宿ニューワールドビル1階
TEL: 03-6279-2032



みずべや
水商売のお部屋



あずま通り店

新宿区歌舞伎町1-8-3良川ビル2階
TEL: 03-6205-5732