

東急多摩川線矢口渡駅 徒歩2分 東急池上線蓮沼駅 徒歩14分  
東急多摩川線武蔵新田駅 徒歩13分

FR :

# クレヴィスタ多摩川 303

東京都大田区多摩川 1丁目21-15

構造 鉄筋コンクリート8階建

面積 25.57㎡

竣工 2017年1月

間取り 1K

退去予定日：2024/05/01  
方角：北



## セールスポイント

「クレヴィスタ多摩川」：大田区エリアの新居にピッタリ。室内設備は洗面所独立・浴室乾燥機などが揃っているので、快適に過ごしやすいお部屋になります。収納はクロゼット・シューズボックスなど豊富なので、衣類や履き物の整理がしやすく便利です。転勤、単身赴任などお引越しが決まった方はお気軽に当社へお問い合わせ下さい。大田区エリアや東急多摩川線矢口渡付近の情報が豊富です。

## スマートホーム

スマホアプリ「Space Core」で利用可。お部屋により設置されている機器が異なる場合や、非設置の物件もございますので現地をご確認ください。【機能】①スマートロック②温湿度センサー③室内防犯カメラ④赤外線家電操作機能⑤管理会社とのチャット機能など

※図面と現況が異なる場合は現況優先になります。



## ▼賃貸借条件

賃料	78,000円
共益費	15,000円
契約期間	2年
更新料	新賃料の1ヶ月
▼その他条件	
ペット	相談
法人	可
外国籍	留学生(語学/専/短) 敷金+1.5 社会人・大学生 敷金+1

※法人(保証会社不可):敷金+2ヶ月/礼金+2ヶ月  
※水・風可:敷金+1ヶ月  
※2人入居:敷金+1ヶ月  
※ペット:小型犬+1ヶ月/猫+1.5ヶ月(償却)  
※不動産業者入居不可(連保も不可)  
※民泊転貸禁止  
※先行申込可・先行契約不可

## ▼初期費用

敷金	0ヶ月
礼金	0ヶ月
保証:イオースカート	緊急連絡先40%
保証:ルームバンク 口振手数料¥330	緊急連絡先40%
保証:GTN	GTN 外国籍の方エポスグローバルプラン 総額家賃の100% +月次費用 総額家賃の2%
その他月額費用	リビングアシスト総合保険 800円
室内清掃費用	55,000円
鍵交換代	33,000円
その他初期費用	書類作成代 11,000円
入居時期	予定2024年5月中旬

新宿本店 新宿区新宿3-21-4新宿ニュータウンビル1階  
TEL:03-6279-2032



みずべや  
水商売のお部屋

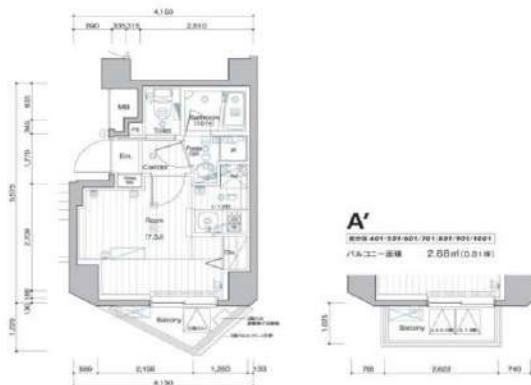


あずま通り店 新宿区歌舞伎町1-8-3良川ビル2階  
TEL:03-6205-5732

# SYFORME TOGOSHI-KOEN

## 501 号室

分譲賃貸マンション「SYFORME(シーフォルム)」シリーズならではのスタイリッシュなデザインと充実設備がポイントです。



利回りくん



特別に優待サービス  
**SYLA PREMIUM Club Off**  
**SYLA PREMIUM SUPPORT**  
 住まいのトラブルや困りに対応いたします。

【設備・条件その他】

エレベーター、宅配ボックス、バルコニー、フローリング、エアコン、ネット使用料不要、駐輪場、カウンターキッチン、バストイレ別、浴室乾燥機、シャワー、温水洗浄便座、洗面所独立、洗面化粧台、24時間換気システム、クロゼット、シューズボックス、オートロック、デジブルキー、モニター付きオートロック、ゴミ出し24時間OK

※図面と現況が異なる場合は現況を優先いたします。

**CIMS**  
 O-five Internet Mansion System  
 インターネットマンション

本物件は、近シブファイブが提供するインターネットサービスとの一括契約により常時接続環境を実現した「インターネット使い放題」のマンションです。  
 入居後すぐに使える常時接続型(マンション一括導入方式)を採用。

賃料	80,000円			
	共益費	8,000円		
敷金	0ヶ月	礼金	1ヶ月	
	所在地 東京都品川区戸越4丁目			
交通	東急大井町線戸越公園駅 徒歩4分			
	都営浅草線戸越駅 徒歩9分			
	東急池上線荏原中延駅 徒歩9分			
建物	構造・規模	鉄筋コンクリート・10階建		
	所在階	5階	間取	1R
	築年月	2014年6月	方角	北
	平米数	壁芯20.40㎡	バルコニー面積	2.68㎡
契約	種別	普通借家契約	契約期間	2年
	解約予告	2ヶ月前 (大手法人の場合相談可)		
	更新料	1ヵ月	ベット	不可
その他	火災保険	20,000円	鍵交換代	27,500円
	室内清掃費	52,800円 (退去時)		
	入居者サポート	SYLAプレミアムクラブ加入 24,200円(税込)/2年 更新時より 26,400円(税込)/2年		
	保証会社	クレディセゾン 他取り扱い有り 初回40%、以降10,000円/年(総賃料15万円以上:14,000円/年) 外国籍の方 エボスGTNを利用。初回保証料60%、月額保証料2%、年間保証料無し		
引渡	入居時期	期日指定2024年04月中旬		
	現況	空家	解約予定日	-
備考	<ul style="list-style-type: none"> <li>◆お申込時、当社が運営するサービス「利回りくん」にも申込情報が登録されます。入居後、本登録を行う事ですぐにサービスを利用する事ができます。※本サービスの登録は無料です。</li> <li>◆ペット飼育可の場合: ペット飼育時は敷金1ヶ月積み増し。</li> <li>◆内見開始日はITANDI BBをご確認ください。</li> <li>◆空き予定物件: 先行契約のみ申込可</li> </ul>			

新宿本店

新宿区新宿3-21-4新宿ニューターワビル1階  
 TEL: 03-6279-2032



みずべや  
 水商売のお部屋



あずま通り店

新宿区歌舞伎町1-8-3良川ビル2階  
 TEL: 03-6205-5732

築浅

For Rent

ペット可築浅高級分譲賃貸マンション

複数駅・路線利用可能♪

# ARCOBALENO MUSAHIKOYAMA

★東急池上線「荏原中延」駅徒歩10分★

★東急目黒線「武蔵小山」駅徒歩12分★



ネット・wi-fi  
無料♪

独立洗面台



※参考写真※

\*ペット飼育可能\*

※猫・小型犬いずれか1匹  
飼育時は敷金プラス1ヶ月預かり  
(体長50cm・体重10キロ以内)



～ご利用保証会社～  
エポスROOM iD・ルームバンクインシュア  
初回保証料：保証人有30%・保証人なし40%  
※留学生プラン 初回：毎月支払い合計額の80% (最低保証40,000円)  
月額保証料 700円  
外国人サポートプラン利用料 10,800円/年 (初年度より)  
※初期費用のお支払いにクレジットカード決済をご利用可  
※法人様契約の際の諸条件は別途お問い合わせください

## ■物件概要

- 名称 / ARCOBALENO MUSAHIKOYAMA
- 所在地 / 東京都品川区荏原6丁目9番4号
- 構造 / 鉄筋コンクリート造地上7階建て
- 竣工 / 2022年3月
- 交通 / 東急池上線「荏原中延」駅徒歩10分  
東急目黒線「武蔵小山」駅徒歩12分  
東急目黒線「西小山」駅徒歩12分  
東急目黒線「旗の台」駅徒歩18分

## ■賃貸条件

- 礼金 / 0ヶ月 (103のみ)
- 礼金 / 0.5ヶ月 (103以外)
- 敷金 / 0ヶ月
- 更新料 / 新賃料1ヶ月分
- 火災保険 / 18,000円 (自己加入可※条件有)
- その他 / 文書事務手数料 5,500円 (税込)  
振替事務手数料 330円/月額 (税込)  
鍵交換費 25,300円 (税込)  
ステージ安心サポート24 19,800円(税込)  
短期解約違約金特約有 1年未満1ヶ月
- その他 / 保証会社加入のごと  
保証人不要プランご相談可能  
初回保証料：毎月支払額の30%～40%  
月額保証料 700円  
※保証会社利用しない場合は、敷金2ヶ月

## ■設備概要

- ◇TVEモニター付オートロック
- ◇エアコン1基
- ◇2口ガスシステムキッチン
- ◇ウォシュレット
- ◇浴室換気乾燥機
- ◇独立洗面台
- ◇エレベーター
- ◇BS/CS
- ◇インターネット・wi-fi無料 (ギガプライズ)  
※他回線不可
- ◇宅配ボックス・メールボックス
- ◇敷地内ゴミ置き場
- ◇防犯カメラ
- ◇バイク置き場※
- ◇駐輪場※
- ※空き状況・料金 要確認

★ライフラインに関して★※申込自由※  
★電気含むその他ライフライン→ライフライン取次業者からご案内  
事前にご案内をお願いします！※対象物件あり

号室	賃料	間取り	専有面積	現況
103	87,000円	1K	22.11㎡	3/24空予定
202	89,000円	1K	22.11㎡	3/4空予定
303	90,000円	1K	22.11㎡	3/19～入居可能
305	90,000円	1K	22.61㎡	現空
402	91,000円	1K	22.11㎡	現空
404	99,000円	1K	26.46㎡	3/3空予定
703	94,000円	1K	22.61㎡	3/9空予定

管理費 20,000円



※退去時、賃主の指定業者による室内のクリーニング費用(38,500円・税込)・エアコン内部洗浄(12,100円・税込/台)は借主様負担となります。

図面と現況が異なる場合は、現況優先と致します

新宿本店 新宿区新宿3-21-4新宿ニュータワービル1階  
TEL: 03-6279-2032



みずべや  
水商売のお部屋



あずま通り店 新宿区歌舞伎町1-8-3良川ビル2階  
TEL: 03-6205-5732



外観

# アルテシモ アクレ

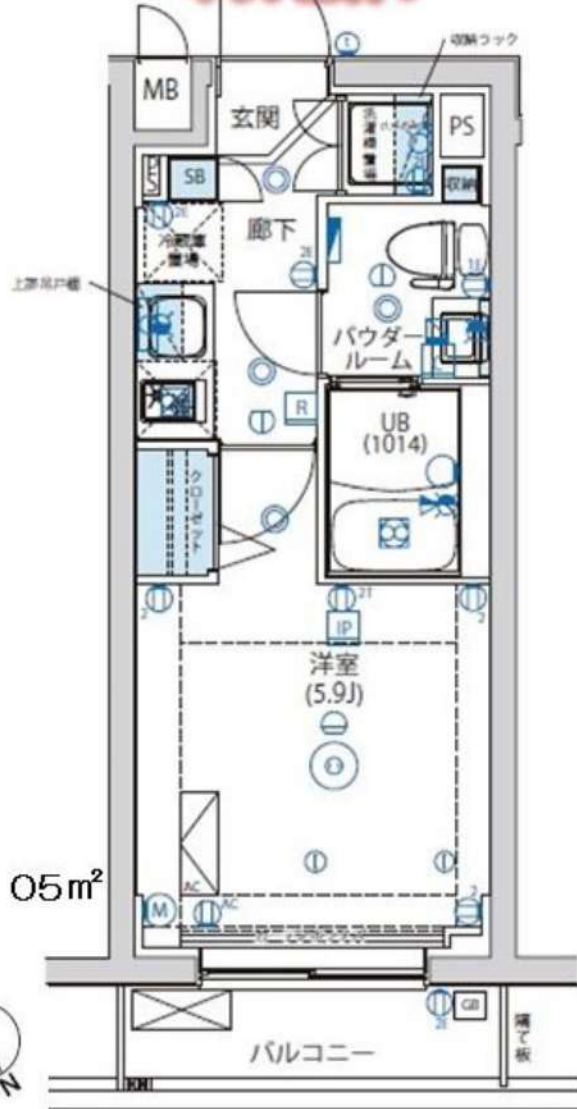
最上階角部屋・ペット可!  
ネット無料!

404号室 4月中旬入居可能!

駐輪場について

空き確認は  
共有部管理会社にご連絡下さい。  
G&G Community  
TEL:03-5201-3383

東急目黒線『不動前』駅 徒歩3分  
JR山手線『目黒』駅 徒歩15分  
JR山手線『五反田』駅 徒歩17分



20.05㎡

賃料	100,000円		
管理費	15,000円	敷金	0ヶ月
保証金	なし	礼金	1ヶ月
償却	なし	更新料	新賃料の1ヶ月分
所在地	〒141-0031 東京都品川区西五反田5-24-14		
構造	RC 地上4階建	総戸数	27戸(管理室1戸含む)
種別	マンション	間取り	1K
完成年月	2020年12月	専有面積	20.05㎡
電気	東京電力	ガス	有(都市ガス)
飲料水	有(公営水道)	下水道	有(公共下水)
台所	システムキッチン	給湯	●
コンロ	付(ガス2口)	追焚システム	
トイレ	温水洗浄便座	浴室乾燥機	●
浴室	有(バス・トイレ別)	オートロック	●
洗面台	有	エレベーター	●
洗濯置場	室内	BSアンテナ(別添契約)	●
エアコン	冷暖房1基	地上デジタル	●
インターホン	モニター付オートロック	有線放送	
ネット環境	光ファイバー	バルコニー	●

- 備考
- 保証会社加入条件あり
  - 《エポス》初回保証料50%(1年毎更新保証料なし、月額保証料800円)
  - 《あんしん保証》初回保証料50%(1年毎更新保証料なし、月額保証料900円)
  - 《プレミアライフ》初回保証料100%(1年毎更新保証料なし、月額保証料940円)
  - 24時間緊急駆けつけ対応:22,000円(税込)
  - 鍵交換代:27,500円(税込)
  - 事務手数料:11,000円(税込)
  - 家財保険:20,000円/2年
  - 更新料:新賃料の1ヶ月分+契約更新事務手数料22,000円(税込)
  - 解約予告:2ヶ月前
  - 退去時クリーニング代:55,000円(税込) ※退去時請求
  - インターネット使用料無料
  - ペット飼育可  
小型犬(成犬時 体長50cm、体重10kg以下) 敷金+1ヶ月  
猫 敷金+2ヶ月

新宿本店 新宿区新宿3-21-4新宿ニュータウンワビル1階  
TEL:03-6279-2032



みずいべや  
水商売のお部屋



あずま通り店 新宿区歌舞伎町1-8-3良川ビル2階  
TEL:03-6205-5732

# ZOOM戸越銀座 106

物件種別	間取り	賃料	管理費等
マンション	1K	102,000円	9,000円

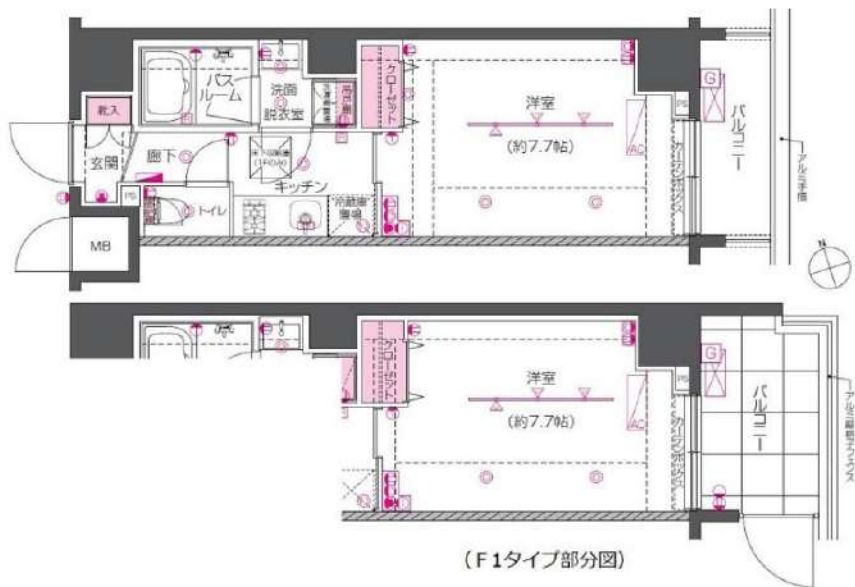
敷金/保証金	102,000円	礼金/権利金	102,000円
敷引/償却金		更新料	1ヶ月(新賃料)
更新事務手数料			
その他費用	<small>[-一時金] 鍵交換費用(税込): 33,000円                  [月次費用] 家財保険+付帯サービス(税込): 1,735円                  (備考) ■契約時: 当月分+翌月分の賃料・管理費をお支払い頂きます ■ペット飼育時: 敷金1ヶ月追加(別途飼育相則参照・要申請書) ■解約時: ルームクリーニング費用及び借主負担分の原状回復費用をお支払い頂きます</small>		
物件所在地	東京都品川区戸越2丁目5-10		
交通	都営浅草線 戸越駅 徒歩5分 東急池上線 戸越銀座駅 徒歩7分 東急大井町線 戸越公園駅 徒歩8分		
間取り詳細	1階: 洋室 7.70畳		
構造	鉄筋コンクリート 1階 / 9階建		
面積	27.04㎡	向き	東
築年月	2018年3月6日	契約期間	普通借家契約 2年
退去日	2024年4月14日	入居時期	2024年5月中旬
駐車場	要問合せ 駐輪場 バイク置き場		
設備	2口ガス 独立洗面台 脱衣室 浴室換気乾燥機 追焚 温水洗浄便座 エアコン 室内洗濯機置場		
入居諸条件	ペット可		
損害保険			
保証会社	必須 トーシンライフ、オリコフォレントインシュア、全保連/保証料: 初回=賃料等×50%、月額=賃料等×1%		
備考	■民泊利用不可 ■自転車: 月額500円 バイク: 月額2,000円(契約時2年間一括払い※台数要確認) ■部屋タイプ: F1 ■外国籍相談可 (申込条件: 在留カード必須、日本語読み書き出来る方、連帯保証人必須: 日本人又は永住者) ■大手法人保証会社未加入時: 敷金・礼金を各1ヶ月追加 ◆内見予約は『スマート内覧』◆		

外観



その他

間取り図



※図面と異なる場合は現況を優先となります。

新宿本店 新宿区新宿3-21-4新宿ニュータウンビル1階  
TEL: 03-6279-2032



みずべや  
水商売のお部屋



あずま通り店 新宿区歌舞伎町1-8-3良川ビル2階  
TEL: 03-6205-5732

# THE PREMIUM CUBE G 大崎 511

物件種別	間取り	賃料	管理費等
マンション	1K	107,000円	15,000円

## 【Wi-Fiインターネット無料!※シーファイブ】ペット2匹可 築浅高級分譲賃貸マンション

【Wi-Fiインターネット無料!※シーファイブ】ペット2匹可 築浅高級分譲賃貸マンション

外観

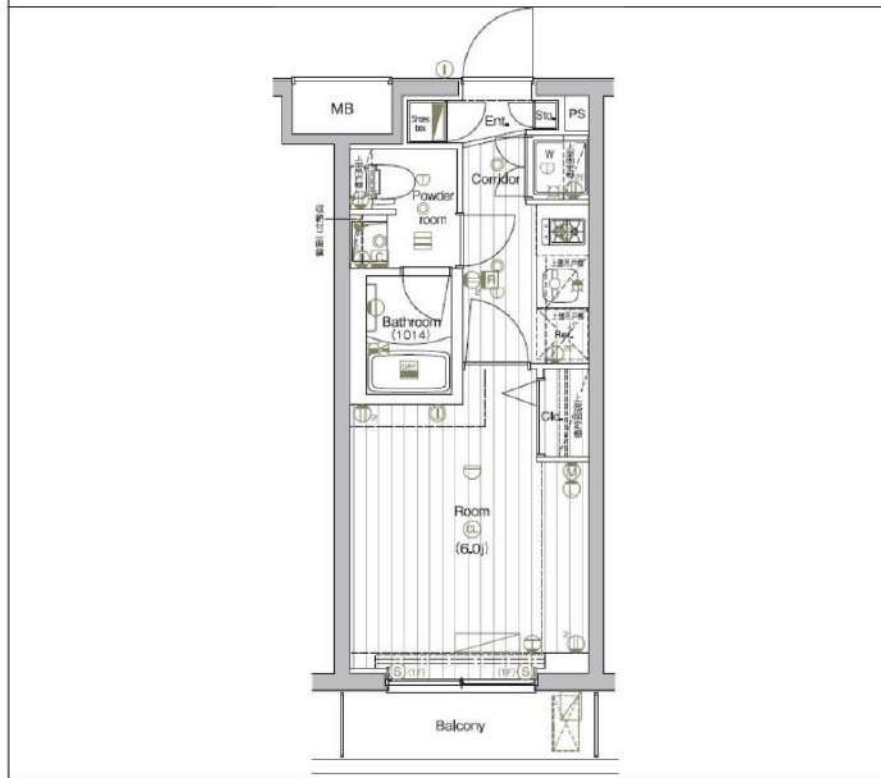


その他



※図面と異なる場合は現況を優先となります。

間取り図



敷金/保証金	0円	礼金/権利金	0円
敷引/償却金	0円	更新料	1.5ヶ月(新賃料)
更新事務手数料			
その他費用			
物件所在地	東京都品川区西品川2丁目2-25		
交通	山手線 大崎駅 徒歩9分 東急大井町線 下神明駅 徒歩10分 都営浅草線 戸越駅 徒歩14分		
間取り詳細			
構造	鉄筋コンクリート 5階 / 5階建		
面積	21.00㎡	向き	東
築年月	2020年4月	契約期間	普通借家契約 2年
退去日		入居時期	2024年6月23日
駐車場	駐輪場 バイク置き場		
設備	浴室乾燥, ガス給湯, バス・トイレ別, CS, シャワー, 2口コンロ, ガスキッチン, 温水洗浄便座, エアコン, 室内洗濯機置場, 押入, BS, モニタ付オートロック, 洗面化粧台, ネット使用料不要, クローゼット, フローリング, システムキッチン, トイレ有, ガスコンロ, ユニットバス, バス有, シューズボックス, インターホン, デザイナーズ, エレベーター, 外壁タイル張り, 宅配BOX		
入居諸条件	ペット可, 事務所不可, 二人入居可		
損害保険	要 23,000円(2年)		
保証会社	可 保証会社必須/～50%		
備考	■入居中サポート/21450円 ■抗菌代/17600円 ■事務手数料/11000円 ■保証会社必須/～50% ■保険/23000円 ■鍵費用/22000円 ■契約期間(2年普借) ※違約金有 ☆AZPの賃料+1万円でスーパーゼロプラン適用 ★0 ■ペット飼育時条件有		

**新宿本店** 新宿区新宿3-21-4新宿ニューターワークビル1階  
TEL: 03-6279-2032



**みずべや**  
水商売のお部屋



**あずま通り店** 新宿区歌舞伎町1-8-3良川ビル2階  
TEL: 03-6205-5732

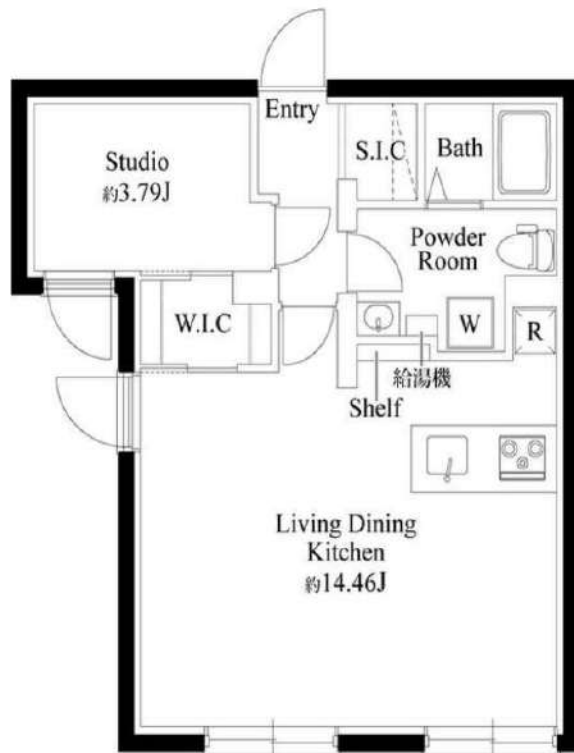
-山手線内に住まう贅沢-4駅6線利用可能  
更新時、エアコン・水回り清掃無料でサービスします！

### Access

東京メトロ南北線  
「白金台」駅徒歩 8分

JR山手線  
「五反田」駅徒歩 10分

- カラーTVモニター付オートロック
- 共用部防犯カメラ設置
- ダブルロック・防犯サムターン付玄関錠
- 夜間の帰宅でも安心な人感センサーライト
- 遮音性に優れたフローリング仕上げ
- 室内を快適に保つエアコン設置(2基)
- 収納便利なクローゼット
- 3IH・グリル付カウンターキッチン
- 雨天・冬は必須！浴室換気乾燥暖房機
- 追い焚き機能付きバス
- ★Wi-Fiインターネット使い放題
- ↑速度等詳細はTEL0120-988-660
- 清潔な暖房付き温水シャワートイレ
- ダウンライト付ライティングレール
- ペット飼育可(敷金1ヶ月)
- ↑(猫若しくは小型犬1匹まで)
- 室内洗濯機置場
- プライバシーに配慮した共用部内廊下
- 敷地内ゴミ置き場
- 24時間利用可能な宅配ボックス



0301 号室 専有面積 41.89㎡

間取 1LDK

賃料 220,000 円/月

共益費 15,000 円/月

### 物件概要

所在地／ 東京都品川区上大崎1丁目11-12  
構造・規模／ 鉄筋コンクリート造 3階建 地下1階  
総戸数／ 14 戸  
築年月／ 2023年12月01日  
入居日／ 即可

### 契約条件

敷金0ヶ月・礼金0ヶ月

C保証システム利用料(家賃総額の50%～)  
↑エボス保証にて成約となった場合、年次保証料2万円  
24Hサポート料22,000円/2年・鍵交換代19,800円  
室内抗菌処理代16,500円事務手数料5,500円  
賃料口座引落し  
当社指定賃貸入居者総合保険加入の事(別途費用)  
普通賃貸借2年契約  
※引越し業者指定有  
※エボス否認の場合は別途敷金1ヵ月  
☆キャンペーンは3/月末迄の成約者様限定  
★海外審査・二人入居可能★  
※高齢者不可※HIF保証利用不可の為

24時間安心サポート

設備のトラブルに24時間365日の受付体制

医療健康サービス 24

看護師が24時間365日ご相談に応じます。

※図面と現況が異なる場合、現況優先とさせていただきます。  
※退去時清掃費用、更新時更新費用等がございます。

新宿本店 新宿区新宿3-21-4新宿ニュータワービル1階  
TEL : 03-6279-2032



みずべや  
水商売のお部屋



あずま通り店 新宿区歌舞伎町1-8-3良川ビル2階  
TEL : 03-6205-5732