

リクレイシア三田

号室	賃料
602	90,500円

分譲賃貸マンション ペット飼育可 保証金二ヶ月(退去時償却)



図面が現状と異なる場合は現状優先とします。
更新料:新賃料の1ヶ月分

管理費	10,000円		
敷金	0ヶ月	礼金	0ヶ月
所在地	東京都港区 芝1丁目13-20		
交通	都営三田線 三田 徒歩6分 JR山手線 田町 徒歩10分 JR京浜東北線 浜松町 徒歩10分		
構造	鉄筋コンクリート(RC造) 11階建		
専有面積	25.25㎡	開口部方位	北西
総戸数	20戸	間取り	1K
築年月	2006/04	契約期間	2年
入居日	5月下旬 04/19退去(入居中)		
設備等	都市ガス, 公共下水, 宅配BOX, バス・トイレ別, 浴室乾燥機, 室内洗濯機置き場, 角部屋, ペット相談, ガスコンロ, コンロ2口, バルコニー, エレベーター, エアコン, 防犯カメラ, 温水洗浄便座, グリル, 2面採光, モニタ付オートロック, ゴミ置場, インターネット接続可, シリンダーキー(ディンプル), ダブルロックキー, 24時間緊急通報システム		
備考	※365日以内の解約の場合、短期解約違約金 賃料(管理費込)1ヶ月分 ※更新事務手数料:新賃料の0.5ヶ月分 ※ルームクリーニング代(退去時支払)48,400円(税込) FAST ASSIST24/月額:850円(税込) 室内除菌消臭代:5,500円(税込) 鍵交換料:30,800円(税込) 保険料:20,000円(税無)2年 解約予告:1ヶ月前		

写真はイメージです。
※民泊利用不可※

保証会社加入必須

- 新日本信用保証
 - ①初回賃料総額4.0%(年額1万円)
 - ②初回賃料総額8.0%(年額無)
 - ③学生プラン初回3万円4年間年額無(5年目~年額1万円)※要学生証コピー
口座振替手数料 216円(税込)/月
- クレディセゾン
 - ①初回賃料総額4.0%(年額1万円更新)
※賃料(管理費込)が15万円以上年額1.4万円
 - ②学生プラン初回1.5万円年額1万円※要学生証コピー

新宿本店

新宿区新宿3-21-4新宿ニューターワビル1階
TEL:03-6279-2032



みずのばや
水商売のお部屋



あずま通り店

新宿区歌舞伎町1-8-3良川ビル2階
TEL:03-6205-5732

リヴェンティ田町

分譲賃貸マンション

【交通】

JR山手線/JR京浜東北線『田町』駅 徒歩11分

バス『芝浦三丁目』駅 徒歩6分

*物件概要

- 所在地 東京都港区芝浦4-12-32
- 構造 鉄筋コンクリート造 地上 11階建
- 竣工 2018年 5月 ■ 総戸数 19戸

*賃貸条件

- 敷金 0ヶ月 礼金 1ヶ月
- 契約期間 2年 ■ 更新料 1.5ヶ月分
- 契約事務手数料 5,500円(税込) ■ 更新事務手数料 5,500円(税込)
- 1年未満解約 違約金として賃料+管理費 1ヶ月分
- 保証会社 にじいろライフ *必須加入
保証委託料 【初回】賃料+管理費の80%
【月次保証料】(賃料+管理費)×1%/月 ※1,000円未満は一律1,000円/月
年更新無 決済サービス手数料 550円(税込)/月
- にじいろサポート24(火災保険付き) 月額 2,200円(税込)

*設備概要

エアコン・システムキッチン(2口)・モニター付きインターフォン
浴室換気乾燥機・洗浄機能付き便座・室内洗濯機置き場・独立洗面台
敷地内ゴミ置き場・宅配ボックス・オートロック・防犯カメラ
インターネット:BBM-NET(0120-276-210)

BS/CS110°

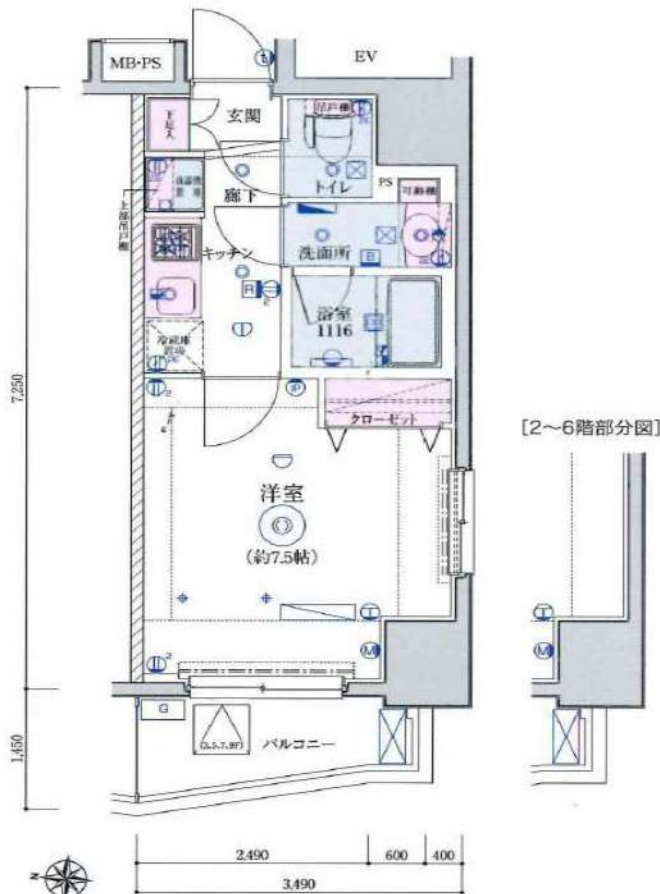
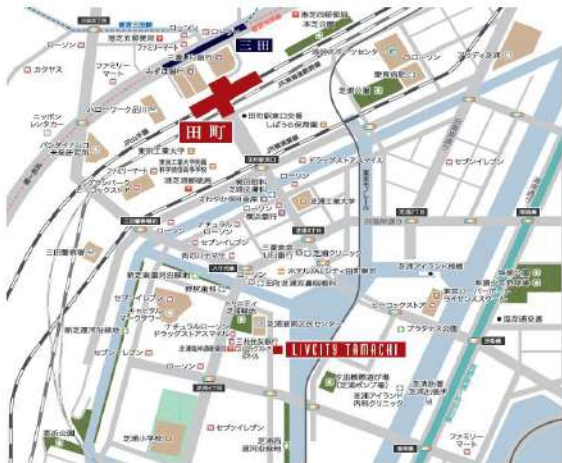
*備考欄

- 当社指定引越し業者(必須利用)
- 鍵交換費用 33,000円(税込)
- 賃料発生日 解約日または申込日より2週間以内
- 退去時クリーニング費用 賃料1ヶ月+消費税 *初期費用含まない
- 室内抗菌消毒費用 16,500円(税込) ■ 解約予告 2ヶ月前
- ペット飼育可(小型犬・猫 どちらか1匹のみ) 礼金1ヶ月追加
- 図面と現況が異なる場合は、現況を優先する。

*建物共有部のお問合せ先 駐輪場等の空き状況等

- 株式会社リヴェルディング(03-6434-0673)

号室	賃料	管理費	間取り	m ²	入室可能時期
201	105,000円	10,000円	1K	25.52	3月下旬



新宿本店 新宿区新宿3-21-4新宿ニュータワービル1階
TEL: 03-6279-2032



みずべや
水商売のお部屋



あずま通り店 新宿区歌舞伎町1-8-3良川ビル2階
TEL: 03-6205-5732

エステムプラザ芝公園

0503 号室

JR山手線「浜松町」徒歩8分



間取り	1DK
賃料	110,660円
管理費	12,340円
敷金 礼金	礼金 1ヶ月・敷金 1ヶ月

所在	東京都港区芝1丁目12番3号		
間取詳細			
構造・階建	5階 / 15階建		
専有面積	25.71㎡	物件種別	マンション
築年月	2015年7月	開口向き	北
入居時期		更新料	
損保	不要	連帯保証人	保証人
契約期間			
保証会社	*		
駐車場			
入居諸条件			
その他費用	*、*、*		
設備	室内洗濯機置き場、バストイレ別、コンロ2口、エアコン付き、洗面所独立、エアコン1基、オートロック、エレベーター		
備考	*		

※お申し込み後、審査の結果お断りさせていただく場合がございます。 ※現況と図面に相違がある場合は、現況優先となります。 ※入居可能日は、変更となる可能性がございます。

有効期限:2024/04/06

新宿本店 新宿区新宿3-21-4新宿ニュータワービル1階
TEL: 03-6279-2032



みずいべや
水商売のお部屋



あずま通り店 新宿区歌舞伎町1-8-3良川ビル2階
TEL: 03-6205-5732

ZOOM白金高輪 904

物件種別	間取り	賃料	管理費等
マンション	1K	124,000円	9,000円

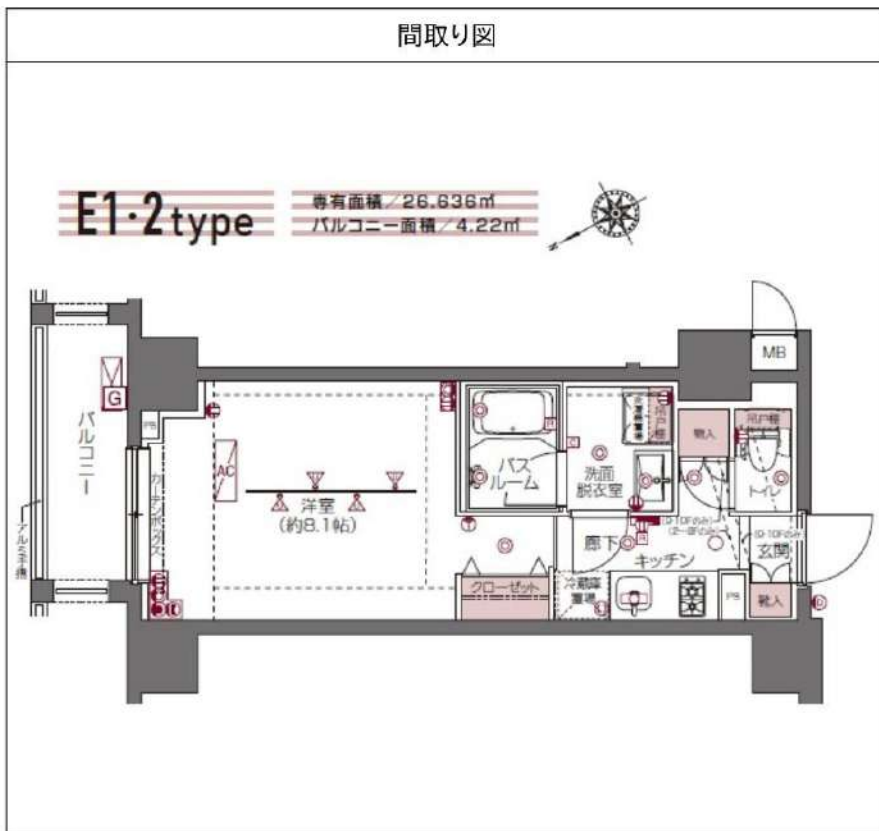
敷金/保証金	124,000円	礼金/権利金	124,000円
敷引/償却金		更新料	1ヶ月(新賃料)
更新事務手数料			
その他費用	<small>[-一時金] 鍵交換費用(税込): 33,000円 [月次費用] 家財保険+付帯サービス(税込): 1,735円 (備考) ■契約時: 当月分+翌月分の賃料・管理費をお支払い頂きます ■ペット飼育時: 敷金1ヶ月追加(別途飼育相則参照・要申請書) ■解約時: ルームクリーニング費用及び借主負担分の原状回復費用をお支払い頂きます</small>		
物件所在地	東京都港区三田5丁目6-2		
交通	都営三田線 白金高輪駅 徒歩8分 都営三田線 三田駅 徒歩10分 東京メトロ南北線 麻布十番駅 徒歩12分		
間取り詳細	9階: 洋室 8.10畳		
構造	鉄筋コンクリート 9階 / 11階建		
面積	26.63㎡	向き	北東
築年月	2016年8月9日	契約期間	普通借家契約 2年
退去日	2024年4月22日	入居時期	2024年5月中旬
駐車場	要問合せ 駐輪場 バイク置き場		
設備	2口ガス バス・トイレ別 独立洗面台 脱衣室 浴室換気乾燥機 追焚 温水洗浄便座 室内洗濯機置場		
入居諸条件	ペット可		
損害保険			
保証会社	必須 トーシンライフ、オリコフォレントインシュア、全保連/保証料: 初回=賃料等×50%、月額=賃料等×1%		
備考	■民泊利用不可 ■自転車: 月額500円 バイク: 月額2,000円 ※要空き確認・2年分一括払い ■部屋タイプ: E1 ◆内見予約は『スマート内覧』◆■外国籍相談可(申込条件: 在留カード必須、日本語読み書き出来る方、連帯保証人必須: 日本人又は永住者) ■大手法人保証会社未加入時: 敷金・礼金を各1ヶ月追加		

外観



その他

間取り図



※図面と異なる場合は現況を優先となります。

新宿本店

新宿区新宿3-21-4新宿ニュータワービル1階
 TEL: 03-6279-2032



みずべや
 水商売のお部屋



あずま通り店

新宿区歌舞伎町1-8-3良川ビル2階
 TEL: 03-6205-5732

ZOOM広尾 215

物件種別	間取り	賃料	管理費等
マンション	1K	138,000円	9,000円

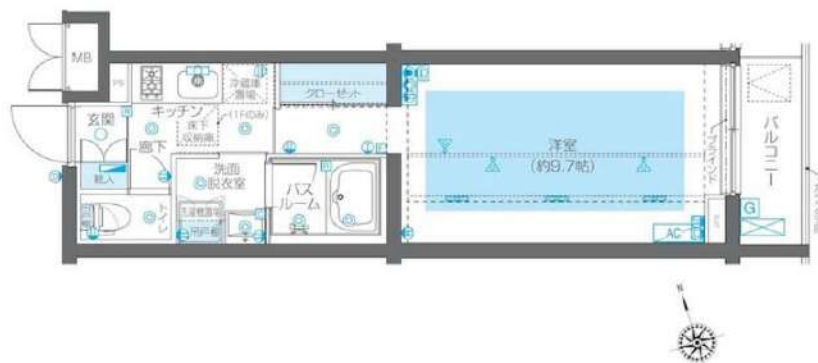
敷金/保証金	138,000円	礼金/権利金	0円
敷引/償却金		更新料	1ヶ月(新賃料)
更新事務手数料			
その他費用	<small>[-一時金] 鍵交換費用(税込): 33,000円 [月次費用] 家財保険+付帯サービス(税込): 1,735円 (備考) ■契約時: 当月分+翌月分の賃料・管理費をお支払い頂きます ■ペット飼育時: 敷金1ヶ月追加(別途飼育相則参照・要申請書) ■解約時: ルームクリーニング費用及び借主負担分の原状回復費用をお支払い頂きます</small>		
物件所在地	東京都渋谷区恵比寿2丁目27番10号		
交通	東京メトロ日比谷線 広尾駅 徒歩10分 山手線 恵比寿駅 徒歩12分		
間取り詳細	2階: 洋室 9.70畳		
構造	鉄筋コンクリート 2階 / 6階建		
面積	28.85㎡	向き	東
築年月	2020年3月31日	契約期間	普通借家契約 2年
退去日		入居時期	相談
駐車場	要問合せ 駐輪場 バイク置き場		
設備	2口ガス 独立洗面台 脱衣室 浴室換気乾燥機 追焚 温水洗浄便座 フローリング 床暖房		
入居諸条件	ペット可		
損害保険			
保証会社	必須 トーシンライフ、オリコフォレントインシュア、全保連/保証料: 初回=賃料等×50%、月額=賃料等×1%		
備考	■民泊利用不可 ■自転車: 月額500円 バイク: 月額2,000円 ※要空き確認・2年分一括払い ■部屋タイプ: N-C ◆内見予約は『スマート内覧』◆ ■外国籍相談可(申込条件: 在留カード必須、日本語読み書き出来る方、連帯保証人必須: 日本人又は永住者) ■大手法人保証会社未加入時: 敷金・礼金を各1ヶ月追加		

外観



その他

間取り図



※図面と異なる場合は現況を優先となります。

新宿本店

新宿区新宿3-21-4新宿ニュータワービル1階
TEL: 03-6279-2032



みざまべあ
水商売のお部屋

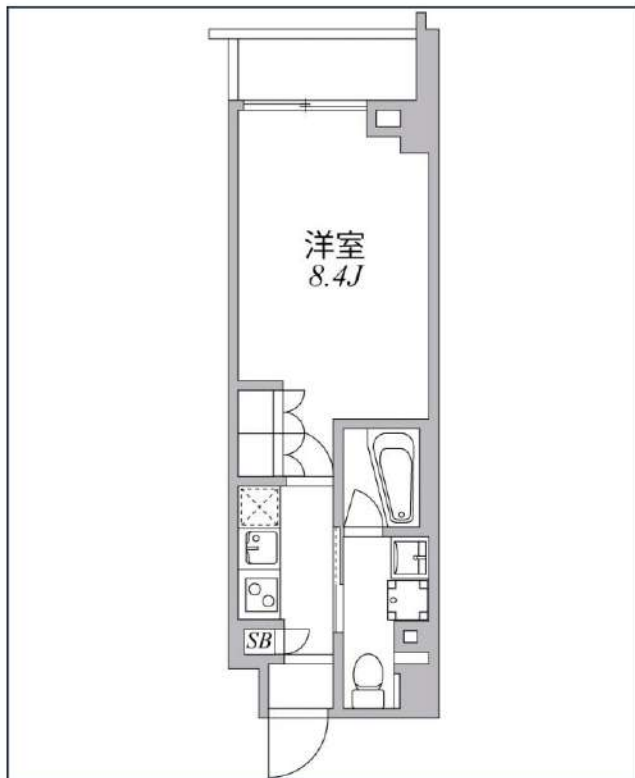


あずま通り店

新宿区歌舞伎町1-8-3良川ビル2階
TEL: 03-6205-5732

ASYL COURT 麻布十番

東京メトロ南北線「麻布十番」徒歩8分
都営三田線「白金高輪」徒歩10分



号室	賃料	
410	144,000円	
管理費	10,000円	
敷金	144,000円	礼金 0円
所在地	東京都港区南麻布2丁目1-8	
構造・階建	RC 4階部分 / 地上9階、地下0階	
築年月	2016年11月	総戸数 56
間取り	1K	専有面積 25.52㎡
契約期間	普通借家2年	開口向き 北
保険	連帯保証人	指定しない
保証会社		
その他費用	鍵交換費用22,000円 税込、Goodプレミアムα (24Hサポートのみ) 11,000円 税抜(入居時)、住宅総合保険(フレックス)20,000円 非課税(入居時)、Goodプレミアムα 登録料2,000円/税抜(入居時)	
入居時期	即入居可	退去予定日 -
備考	特約等につきましてはGoodリアルエステート仲介会社様専用サイトの部屋詳細をご確認下さい。	



※現況と図面に相違がある場合は、現況優先となります。

新宿本店

新宿区新宿3-21-4新宿ニューターワビル1階
TEL: 03-6279-2032



みずぺや
水商売のお部屋



あずま通り店

新宿区歌舞伎町1-8-3良川ビル2階
TEL: 03-6205-5732

賃貸マンション

Casa Splendido Daikanyama
カーサスプレディッド代官山

東急東横線『代官山』駅より徒歩 **5**分

JR山手線『恵比寿』駅より徒歩 **7**分

駅近物件・2線2駅利用可・ペット2頭まで飼育可



SOHO使用可・業種応相談可

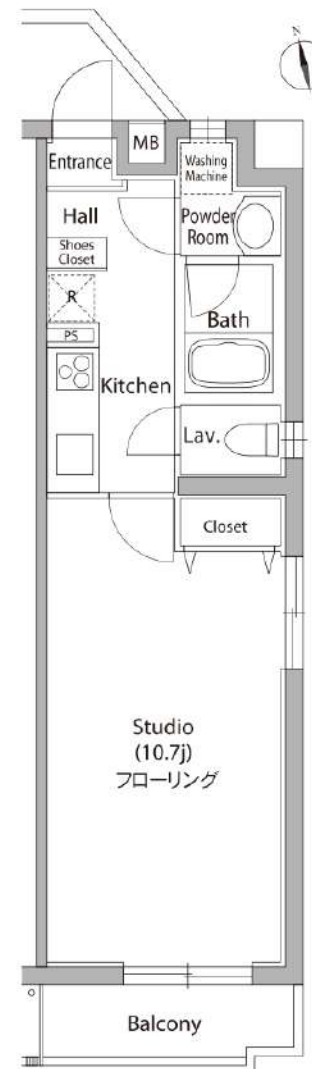
敷金2ヶ月分、礼金1ヶ月分、償却1ヶ月分
消費税課税対象(賃料、管理費、礼金、償却、更新料)
※不特定多数の出入りがある業種は不可
※看板掲示、登記は不可

1K・南向き・バストイレ独立タイプ・SOHO使用可



★浴室乾燥機付き ★独立洗面化粧台

専有面積 **32.87**㎡
301号室 ■4/1空き予定
■賃料 **165,000**円
管理費10,000円



※間取・設備は現況優先

■所在地	渋谷区恵比寿西2-13-15					
■構造	RC造地上4階地下1階建	■用途	住居			
■築年月	平成27年5月	■開取	1K			
敷金	1ヶ月分	礼金	1ヶ月分			
■賃貸条件	■管理費	10,000円	■更新料	新賃料の1ヶ月分		
	■契約期間	2年間	■鍵交換代	33,000円		
	■解約予告	2ヶ月前				
	■家財保険 地震保険の 有無選択	チャブ保険(2年間契約) 地震保険なしなら:18,000円 地震保険付きなら:23,000円				
	■短期解約 違約金	1年未満の解約は月額賃料及び管理費の 2ヶ月分(大手法人は相談可)				
	■保証人 不要システム ご利用の場合 右記どちらでも ご利用可能	【オリコフォレントインシュア】 初回保証委託料は賃料等の1ヶ月分、 1年毎に1万円の保証委託料 【アイスマイルプラス】				
■家賃も VISA MasterCard JCB PayPay	お手持ちのクレジットカードで賃料保証と 家財保険のセットを決済(クレジットカードが ない場合はご利用不可) 保証料月々払いプランで、月額賃料等の 4.25%+700円					
■入居条件	ペット	民泊	楽器	外国籍	パート 学生 法人	
	○	×	×	○	相談 ○	
■設備	■オートロック ■エレベーター ■エアコン ■IHコンロ ■温水洗浄便座 ■浴室乾燥機 ■独立洗面台 ■モニター付きインターホン ■ダブルロックキー ■ネット回線・CATV(イッツコム)					
■駐輪場	初回登録料550円 上段220円/月 下段330円/月					
■ペット飼育	小型犬(体高50cm且つ体重10kg以下)か、猫のどちらか 2頭まで飼育可。飼育条件:敷金1ヶ月分上乗せ、 退去時償却1ヶ月分(原状回復費含まず)					

新宿本店 新宿区新宿3-21-4新宿ニュータウンビル1階
TEL: 03-6279-2032



みずぺば
水商売のお部屋



あずま通り店 新宿区歌舞伎町1-8-3食川ビル2階
TEL: 03-6205-5732