

貸マンション

川崎駅

ルーブル川崎伍番館(ルーブルカワサキゴバンカン) 302

間取り
1K

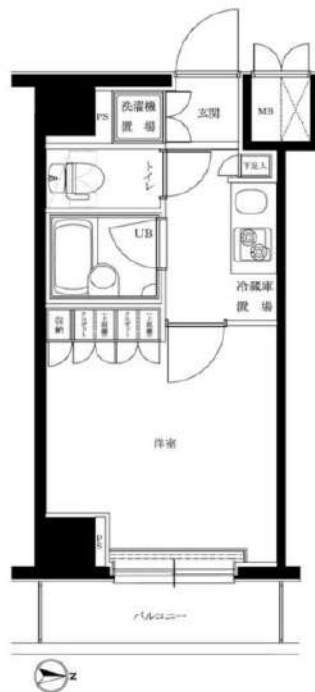
専有面積
20.80㎡

築年月
2015年02月



チェックポイント!

駐輪場有,主要採光面:東向き,外観タイル張り,常時ゴミ出し可能,分譲タイプ,24時間換気システム,B・T別,シャワー,浴室乾燥機,トイレ,ガスコンロ付,2口コンロ,システムキッチン,クローゼット,シューズボックス,照明器具,室内洗濯機置場,給湯都市ガス,フローリング,エアコン,C S, B S端子,インターネット対応,光ファイバー,ダブルロックドア,オートロック,モニタ付オートロック,モニタ付インターホン,ディンプルキー,エレベーター,宅配BOX



物件種目	貸マンション
最寄駅	川崎
間取タイプ	1K
賃貸条件	賃料 77,500円 礼金1ヶ月 敷金なし 保証金なし

物件所在地	神奈川県川崎市幸区大宮町 20-2		
交通	J R 京浜東北・根岸線 川崎 徒歩5分		
建物	建物名	ルーブル川崎伍番館(ルーブルカワサキゴバンカン) 302	
	構造・規模	RC 9階建/3階部分	
	使用部分積	20.80㎡	
	間取内訳	洋室6.5畳/K2畳	
築年月	2015年02月	契約期間	2年
管理費等	10,500円/月 共益費なし 雑費なし		
駐車場			
現況	居住中	入居可能時期	2024年5月下旬予定
設備	B・T別,シャワー,浴室乾燥機,トイレ,ガスコンロ付,2口コンロ,システムキッチン,クローゼット,シューズボックス,照明器具,室内洗濯機置場,給湯,都市ガス,フローリング,エアコン,C S, B S端子,インターネット対応,光ファイバー,ダブルロックドア,オートロック,モニタ付オートロック...		
保険等	要 2年18,000円		
備考	TFClub:17,000円 鍵交換費用:16,500円 ルームクリーニング費用(退去時):55,000円 更新料:新賃料1ヶ月 賃貸保証:加入要 初回保証料30%(家賃+管理費) 年間保証料10,000円 ※学生初回保証料9,000円		

新宿本店

新宿区新宿3-21-4新宿ニューターワビル1階
TEL:03-6279-2032



みずのや
水商売のお部屋



あずま通り店

新宿区歌舞伎町1-8-3良川ビル2階
TEL:03-6205-5732



ペット飼育可能
小型犬・猫いずれか1匹
(体長50cm以内)
※飼育時は敷金プラス1ヶ月(預かり)

高級感のある
ホテルライクな内廊下 ◆ ◆

洋室8帖以上

JR南武線『平間』駅 徒歩9分

築浅

※ライフラインに関して※※申込自由※
※電気含むその他ライフライン→ライフライン取扱業者からご案内
事前にご案内をお願いします! ※対象物件あり



※参考写真

- ～設備～
- ・エアコン
 - ・エレベーター
 - ・オートロック
 - ・宅配BOX
 - ・メールBOX
 - ・ゴミ置き場24時間使用可能
 - ・ネット無料(ギガプライズ)
 - ・室内洗濯機置き場

- ・浴室乾燥機
 - ・独立洗面台
 - ・2ロコンロ
 - ・ウォシュレット
 - ・BS/CS
 - ・モニター付きインターホン
 - ・バイク置場
 - ・駐輪場
- ※空き要確認

- 物件概要
- 名称 / ARCOBALENO KAWASAKIHIRAMA
 - 所在地 / 川崎市中原区上平間392番地15号
 - 構造 / 鉄筋コンクリート造 地上5階建て
 - 竣工 / 2022年6月
 - 交通 / JR南武線 平間駅 徒歩9分
- 賃貸条件
- 礼金 / 1ヶ月
 - 敷金 / 0ヶ月
 - 更新料 / 新賃料1ヶ月分
 - 火災保険 / 18,000円 (自己加入可※条件有)
 - 条件 / 文書事務手数料 5,500円(税込)
振替事務手数料 330円(税込) / 月
鍵交換費 22,000円(税込)
※4/1申込分～ 27,500円(税込)
ステージ安心サポート24 19,800円(税込)
- その他 / 保証会社加入のこと
保証人不要プランご相談可能
初回保証料: 毎月支払額の30%～40%
※4/1申込分～ 初回保証料 50%へ変更
※学生プラン有り: 初回保証料 10,000円～
月額保証料 700円
※保証会社利用しない場合は、敷金2ヶ月

～ご利用保証会社～
エポスROOM iD・ルームバンクインシュア
初回保証料: 保証人有30%・保証人なし40%
※4/1申込分～ 初回保証料: 一律50%へ変更となります。
留学生プラン 初回: 毎月支払い合計額の80% (最低保証40,000円)
※4/1申込分～ 初回保証料100%へ変更
月額保証料 700円
外国人サポートプラン利用料 10,800円/年 (初年度より)
※初期費用のお支払いにクレジットカード決済をご利用可
※法人様契約の際の諸条件は別途お問い合わせください

独立洗面台

ネット・wi-fi
無料



※図面と現況が異なる場合は、現況優先といたします。

【募集賃料】

号室	賃料	専有面積	間取り	現況
201	78,000円	26.93㎡	1K	4/27空予定
管理費 15,000円				

※退去時、貸主の指定業者による室内のクリーニング費用(38,500円・税込)・エアコン内部洗浄(12,100円・税込/台)は借主様負担となります。
※4/1申込分～ 退去時、貸主の指定業者による室内のクリーニング費用(44,000円・税込)・エアコン内部洗浄(14,300円・税込/台)は借主様負担となります。

新宿本店 新宿区新宿3-21-4新宿ニュータウンビル1階
TEL: 03-6279-2032



みずべや
水商売のお部屋



あずま通り店 新宿区歌舞伎町1-8-3良川ビル2階
TEL: 03-6205-5732

賃貸マンション



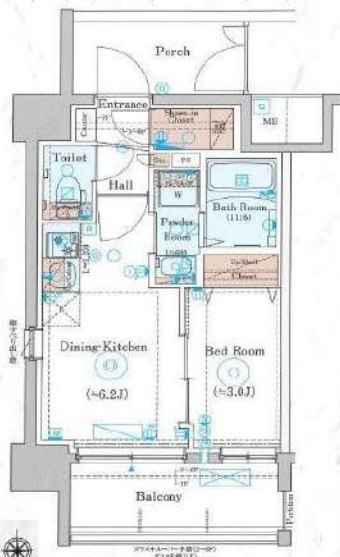
★ペット飼育可能（大型犬・猫・多頭飼い可）/Wi-Fi無料



物件名 GENOVIA川崎Viskygarden
308号室 Htype

賃料 91,000円

交通 京浜東北線「川崎」駅 徒歩 13分
南武線「尻手」駅 徒歩 4分
南武線「矢向」駅 徒歩 18分



★写真載せてます！転用OK！承諾不要です！ <https://x.gd/LzucW>

- ペット飼育可(大型犬・猫・多頭飼い可)
- 浴室乾燥機付き
- 温水洗浄便座(BT別)
- 独立洗面台完備
- 2口ガスシステムキッチン
- 契約カード決済可(VISA Masterのみ)
- 電子契約有
- 防犯カメラ、オートロック
- 宅配ボックス
- 二人入居・外国籍相談可能

※ペット飼育の場合敷金1ヵ月追加(解約時償却)。※図面と現況が異なる場合は現況を優先致します。

所在地	神奈川県川崎市幸区柳町13-4	管理費等	管理費 10,000円	その他費用	・保証会社必須 一着手「RBI」初回保証料：40%（ペット飼育時60%） 外国籍：80%+外国籍サポート年額10,800円 （※審査により変更有・要確認） ★RBI安心サポート： 家賃保証月額料金+専財保険+家賃引当手数料+mamorocca →全て付帯して2,700円/月(税込) 二着手「要相談」 ・ル・カレッジ費用38,500円(税込) ・経交換費用27,500円(税込)【任意】 ・契約事務手数料11,000円(税込) ・消費抗産物7ヵ月費用11,000円(税込) ・火災保険料→保証会社により変化 ※1年未満短期違約金有・貴料+管理費合計額(法人相談可) ※解約予告2ヶ月前(法人の場合相談可)	必要書類	《個人契約》
所在階	3階 向き 北	敷金/礼金	敷金：0ヵ月 礼金：0ヵ月				契約者：保険証7-3030-、顔写真付き身分証明書7-3030-、家賃引当口座、銀行印
専有面積	25.36㎡ バルコニー 5.09㎡	入居時期	2024年5月中旬(2024年4月24日 退去予定)				緊急連絡先：身分証明書7-3030-
間取詳細	1DK	契約期間	普通借家契約2年(更新料：新賃料1ヵ月)				保証人：通常保証人随約書・印鑑証明書・保険証7-3030-、顔写真付き身分証明書7-3030-
構造	鉄筋コンクリート造 地上階数 7階	駐車場	要問い合わせ(敷金1ヵ月)				《法人契約》
築年月	2023年3月	駐輪場	自転車：無料(要登録) バイク：要確認(敷金1ヵ月)				契約者：会社簿本・印鑑証明書/入居者：保険証7-3030-、顔写真付き身分証明書7-3030-

新宿本店

新宿区新宿3-21-4新宿ニュータウンビル1階
TEL：03-6279-2032



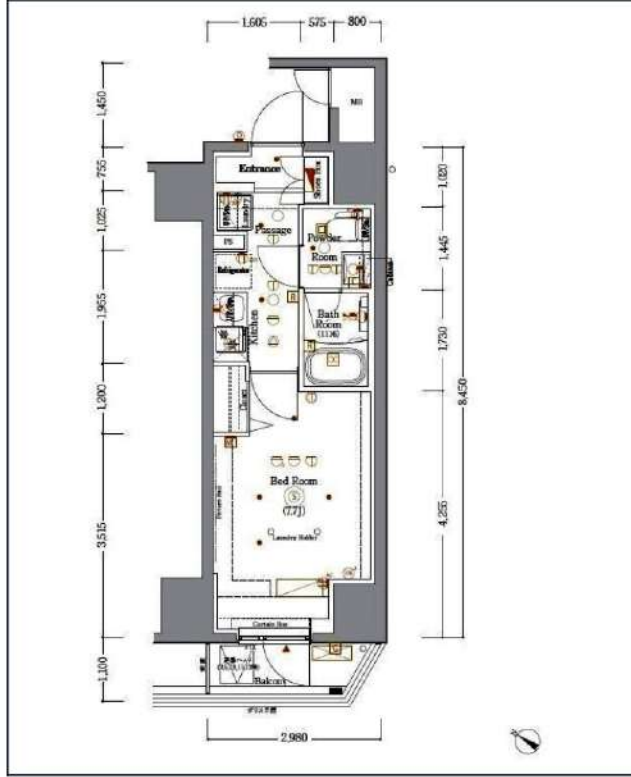
みずべや
水商売のお部屋



あずま通り店

新宿区歌舞伎町1-8-3良川ビル2階
TEL：03-6205-5732

ジェノヴィア川崎川



JR東海道本線「川崎」徒歩7分
JR南武線「八丁畷」徒歩9分
京急本線「京急川崎」徒歩10分

号室	賃料
1103	102,500円

管理費	10,000円		
敷金	なし	礼金	0ヶ月
その他費用	ハウスクリーニング38,500円(退去時)、契約事務手数料11,000円(入居時)		
所在地	〒210-0023 神奈川県川崎市川崎区小川町11-9		
構造・階建	RC 11階部分 / 14階		
築年月	2022年2月	専有面積	26.34㎡
間取り	1K	開口向き	南西
契約期間	普通借家2年	更新料	1ヶ月(新賃料)
保険		更新事務手数料	
保証会社	ルームバンク(グ) 保証料(初回契約時)40%、保証料(月額)2700円、※月額保証に保険、駆けつけ費用含む※外国籍の場合 初回保証料80%+10,800円/年毎10,800円+月額保証料2,700円		
退去予定日	2024年4月26日	入居時期	2024年5月下旬
備考	・1年未満の解約は短期解約違約金有⇒賃料、管理費総額1ヶ月分 ・解約予告2ヶ月前 ・水商売の方 保証会社+保証人+契約時ルームクリーニング代必須 ・ペット飼育の場合、敷金1ヶ月増額/償却&初回保証料+20% ・鍵交換無		

都市ガス	独立洗面台	インターネット 使用料無料	システムキッチン	宅配ボックス	駐輪場	バイク置き場	浴室乾燥機	追い焚き	ウォシュレット	オートロック	洗濯機取付内
エアコン	ペット相談	二人入居相談	防犯カメラ	エレベーター	バス・トイレ別	コンロ2口	フローリング	ベランダ/バルコニー	礼金0	角部屋	24Hゴミ置き場

※現況と図面に相違がある場合は、現況優先となります。

・BS/CS(要確認) ・Wi-Fi無料(要確認) ・ビューン読み放題【雑誌、漫画読み放題】サービス(要確認) ・駐輪場/バイク置き場(空要確認) ・退去前の申込は先行契約となります ・民泊不可 ・契約時、緊急連絡先の身分証写し提出必須 ・保険料は保証会社によって変更がございます

駐輪場等の空き確認はこちらへ→ 株式会社グッドコム 03-5338-0160

新宿本店 新宿区新宿3-21-4新宿ニューターワビル1階
TEL: 03-6279-2032

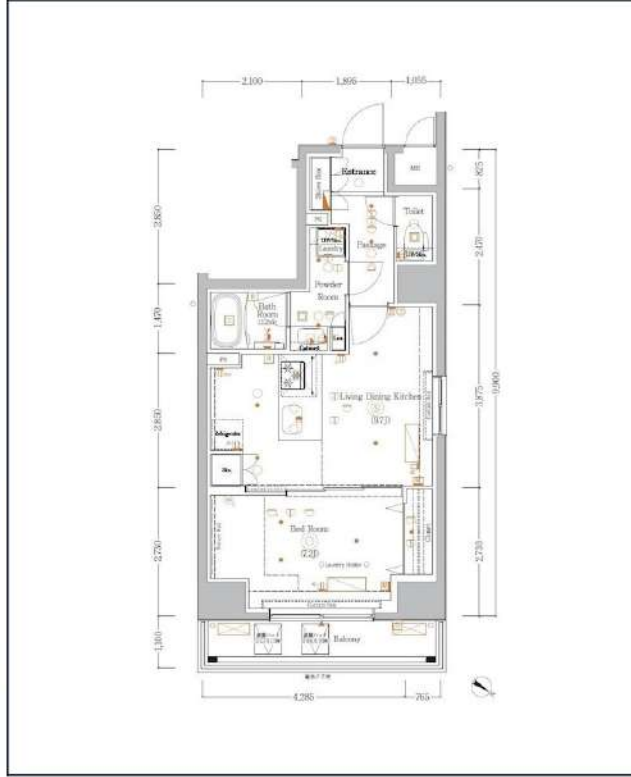


みずべや
水商売のお部屋



あずま通り店 新宿区歌舞伎町1-8-3良川ビル2階
TEL: 03-6205-5732

ジェノヴィア川崎川



JR東海道本線「川崎」徒歩7分
JR南武線「八丁畷」徒歩9分
京急本線「京急川崎」徒歩10分

号室	賃料
304	151,000円

管理費	15,000円		
敷金	なし	礼金	0ヶ月
その他費用	ハウスクリーニング49,500円(退去時)、契約事務手数料11,000円(入居時)		
所在地	〒210-0023 神奈川県川崎市川崎区小川町11-9		
構造・階建	RC 3階部分 / 14階		
築年月	2022年2月	専有面積	44.01㎡
間取り	1LDK	開口向き	北東
契約期間	普通借家2年	更新料	1ヶ月(新賃料)
保険		更新事務手数料	
保証会社	ルームバンク(グ) 保証料(初回契約時)40%、保証料(月額)2700円、※月額保証に保険、駆けつけ費用含む※外国籍の場合 初回保証料80%+10,800円/年毎10,800円+月額保証料2,700円		
退去予定日	2024年5月31日	入居時期	2024年6月中旬
備考	・1年未満の解約は短期解約違約金有⇒賃料、管理費総額1ヶ月分 ・解約予告2ヶ月前 ・水商売の方 保証会社+保証人+契約時ルームクリーニング代必須 ・ペット飼育の場合、敷金1ヶ月増額/償却&初回保証料+20% ・鍵交換無		

都市ガス	独立洗面台	インターネット 使用料無料	システムキッチン	宅配ボックス	駐輪場	バイク置き場	浴室乾燥機	追い焚き	ウォシュレット	オートロック	洗濯機取付室内
エアコン	ペット相談	二人入居相談	防犯カメラ	エレベーター	バス・トイレ別	フローリング	バルコニー	礼金0	角部屋	24Hゴミ置き場	グリル

※現況と図面に相違がある場合は、現況優先となります。

・BS/CS(要確認) ・Wi-Fi無料(要確認) ・ビューン読み放題【雑誌、漫画読み放題】サービス(要確認) ・駐輪場/バイク置き場(空要確認) ・退去前の申込は先行契約となります ・民泊不可 ・契約時、緊急連絡先の身分証写し提出必須 ・保険料は保証会社によって変更がございます

駐輪場等の空き確認はこちらへ→ 株式会社グッドコム 03-5338-0160

新宿本店 新宿区新宿3-21-4新宿ニュータウンビル1階
TEL: 03-6279-2032



みずべや
水商売のお部屋



あずま通り店 新宿区歌舞伎町1-8-3良川ビル2階
TEL: 03-6205-5732

貸マンション

矢向駅

クレストプライムレジデンス プロムナード七番街(クレストプライムレジデンス プロムナードナナバンガイ) 1126

間取り
3LDK

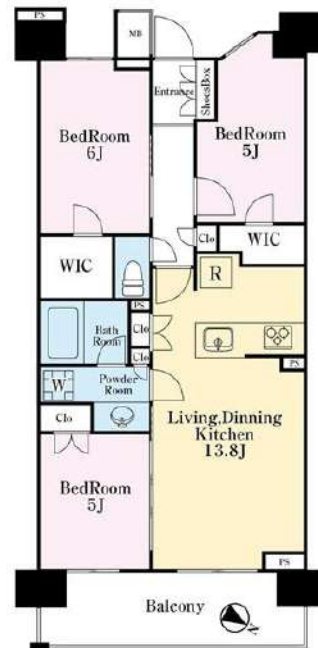
専有面積
67.56㎡

築年月
2021年09月

定期借家

チェックポイント！

バイク置場空無駐輪場空無主要採光面：北東向き常時ゴミ出し可能分譲タイプ、B・T別オートバス、シャワー、追焚機能、浴室乾燥機、トイレ、温水洗浄便座、洗面所洗面台ガスコンロ付、3口以上コンロ、カウンターキッチン、グリル、食器洗浄乾燥機、浄水器、デイスボーター、収納スペース、クローゼット、ウォークインクローゼット、シューズボックス、照明器具、室内洗濯機置場、洗濯機置場、都市ガス、換扇、ガラス、全居室フローリング、床暖房、エアコン、インターネット使用料無料、ダブルロックドア、オートロック、モニタ付インターホン、防犯カメラ、バルコニー、エレベーター、エレベーター2基以上、宅配BOX、フロントサービス共用パーティールーム、共用ゲストルーム...



物件種目	貸マンション
最寄駅	矢向
間取タイプ	3LDK
賃貸条件	賃料 240,000円 礼金1ヶ月 敷金2ヶ月 保証金なし

物件所在地	神奈川県川崎市幸区新小倉 2-7		
交通	J R南武線 矢向 徒歩8分		
建物	建物名	クレストプライムレジデンス プロムナード七番街(クレストプライムレジデンス プロムナードナナバンガイ) 1126	
	構造・規模	RC 15階建 地下1階/11階部分	
	使用部分積	67.56㎡	
	間取内訳	LDK 1 3. 8 洋5 洋6 洋5	
築年月	2021年09月	契約期間	4年
管理費等	なし 共益費 10,000円/月 雑費なし		
駐車場	空無		
現況	居住中	入居可能時期	2024年7月中旬予定
設備	B・T別、オートバス、シャワー、追焚機能、浴室乾燥機、トイレ、温水洗浄便座、洗面所、洗面台、ガスコンロ付、3口以上コンロ、カウンターキッチン、グリル、食器洗浄乾燥機、浄水器、デイスボーター、収納スペース、クローゼット、ウォークインクローゼット、シューズボックス、照明器具、室内洗濯機置場...		
保険等	要 2年23,000円		
備考	ペット・喫煙不可。※自治会有・入退会自由 残置物：エアコン3、照明5、デイスボーター、浄水器、食洗機、床暖房。設備：温水洗浄便座。 火災保険料：23,000円 24時間サポート(2年間)：19,800円 更新料：なし 賃貸保証：加入要初回賃料総額1.00%毎月賃料総額2%最低1,500円 利用駅1：J R横須賀線 新川崎 徒歩16分		

新宿本店

新宿区新宿3-21-4新宿ニューターワビル1階
TEL: 03-6279-2032



みずべや
水商売のお部屋



あずま通り店

新宿区歌舞伎町1-8-3良川ビル2階
TEL: 03-6205-5732