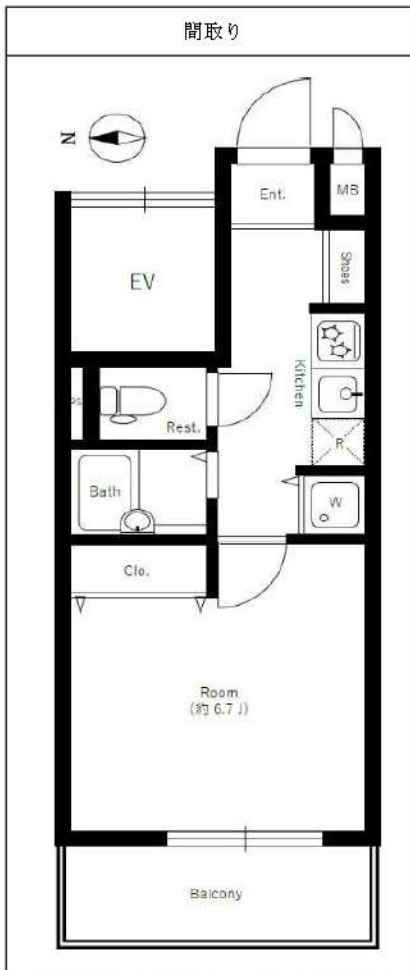


間取り	賃料	管理費
1K	71,000円	10,000円

交通	西武池袋線 『練馬高野台』 駅 徒歩7分 / 西武新宿線 『井荻』 駅 徒歩17分
	西武池袋線 『石神井公園』 駅 徒歩16分



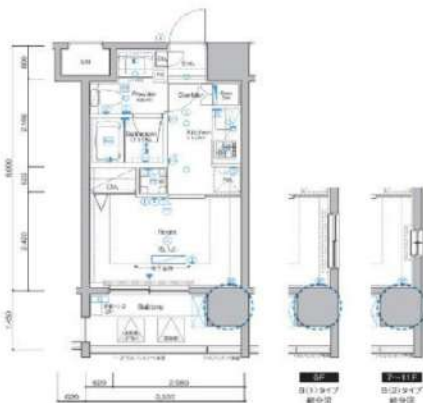
敷金/保証金	1ヶ月	礼金/権利金	1ヶ月
敷引/償却金	1ヶ月	更新料	1ヶ月(新賃料)
その他費用	(必須) 緊急サポート代1,000円/月 (必須) 害虫駆除殺菌消毒代19,000円 (必須) 家財保険料18,000円/2年 (必須) 鍵交換代:24,200円 ※すべて税込金額となります。 ※ペット飼育可能物件の場合敷金+1ヶ月(退去時償却)+賃料3,000円増額もしくは礼金10万円頂戴いたします。小型犬or猫1匹までに限る。		
物件種別	マンション		
物件所在地	東京都練馬区南田中3丁目28-15		
間取り詳細	1K	平米数	23.09平米
構造	RC 地上7階建	向き	西
築年月日	2007年7月	契約期間	普通契約 2年
駐輪場	無	入居時期	2024年5月下旬
駐車場			
バイク置き場		建物管理会社	
専有部分	インターフォン:TVモニター付き/オートロック/モニター付オートロック/フローリング/全居室フローリング/ベランダ・バルコニー/クローゼット:1/下駄箱/バス・トイレ:別室/浴槽/シャワー/浴室乾燥機/温水洗浄便座/暖房便座/洗面台/脱衣所/洗濯機置き場:室内/システムキッチン/コンロロ数:2口/コンロ種類:都市ガス/コンロ設置済/エアコン:1/冷房/24H換気システム/BS/CS/光ファイバー		
共有部分	都市ガス/公営水道/エレベーター:1基/オートロック/防犯カメラ/宅配ボックス/集合ポスト/専用ゴミ置き場:あり		
保証会社	①ジャックス②エポス③Casa ※①②③の順番で審査をかけます。 初回契約時:40%(非課税) 更新時:10,000円/年~ 備考:海外審査の場合 ※①Casa②GINの順番で審査をかけます。 大手法人契約の場合 保証会社利用無相談可能		
入居条件	子供可/二人入居可/外国人可/ナイトワーク可/未成年可/分譲タイプ/ペット:相談/ルームシェア:相談		
備考	短期違約金有(1年未満退去の場合賃料等総額1ヶ月)・解約于2ヶ月前・更新事務手数料22,000円(税込)・内見ができない(空き予定等)申込に関しては、先行契約となります。		



# SYNEX 赤塚駅前

## 801 号室

オートロック機能が付いているので、建物内は基本的に住民のみという環境であり安心感につながります。室内設備は浴室乾燥機・洗面所独立など充実した設備を備えています。共用部に住民専用のゴミ置き場を設置しているので、面倒なゴミ出しも楽になります。住まいを東武東上線下赤塚駅直下赤塚周辺で求めるのであれば、当社でお部屋探しを行ってください。当社でなら、きっとお客様の希望条件にマッチしたお部屋が見つかることでしょう。



73,000円

賃料	共益費	8,000円		
	敷金	0ヶ月	礼金	1ヶ月
所在地	東京都練馬区田柄2丁目 51-15			
交通	東武東上線下赤塚駅 徒歩1分			
	有楽町線地下鉄赤塚駅 徒歩2分			
建物	構造・規模	鉄骨鉄筋コンクリート・12階建		
	所在階	8階	間取	1K
	築年月	2007年11月	方角	北東
	平米数	壁芯21.60㎡	バルコニー面積	5.22㎡
契約	種別	普通借家契約	契約期間	2年
	解約予告	2ヶ月前（大手法人の場合相談可）		
	更新料	1カ月	ペット	不可
その他	火災保険	20,000円	鍵交換代	27,500円
	室内清掃費	52,800円（退去時）		
	入居者サポート	SYLAプレミアムクラブ加入 24,200円（税込）/2年 更新時より 26,400円（税込）/2年		
保証会社	エルズサポート	他取り扱い有り		
	初回50%、月額保証料700円、月額事務手数料330円～			
	外国籍の方	エボスGTNを利用、初回保証料60%、月額保証料2%、年間保証料無し		
引渡	入居時期	予定2024年05月29日		
	現況	居住中	解約予定日	2024-05-15
備考	<p>新着情報：SYNEX 赤塚駅前の空室情報ならコチラ。室内設備は浴室乾燥機・洗面所独立など豊富に揃っており、過ごしやすいお部屋になっております。共用部には宅配ボックス・ゴミ出し24時間OKなどが揃っており、とても充実しています。ニロコフロが付いた物件です。お部屋探しの時の不安や疑問を知識の豊富なスタッフが解消します。練馬区や東武東上線下赤塚付近のことなら当社へご連絡下さい。</p> <ul style="list-style-type: none"> <li>◆お申込時、当社が運営するサービス「利回りくん」にも申込情報が登録されます。入居後、本登録を行う事ですぐにサービスを利用する事ができます。※本サービスの登録は無料です。</li> <li>◆内見開始日はITANDI BBをご確認ください。</li> <li>◆空き予定物件：先行契約のみ申込可</li> </ul>			

特別サービス



特別ご優待サービス  
SYLA PREMIUM Club Off  
SYLA PREMIUM SUPPORT  
住まいのトラブルが困りごとに対応いたします。

【設備・条件その他】

エレベーター、宅配ボックス、敷地内ゴミ置き場、バルコニー、フローリング、エアコン、BS、CS、分譲賃貸、システムキッチン、パストイレ別、浴室乾燥機、シャワー、温水洗浄便座、洗面所独立、洗髪洗面化粧台、24時間換気システム、クローゼット、シューズボックス、オートロック、ディンプルキー、モニター付きオートロック、ゴミ出し24時間OK、外国人可、学生向け

※図面と現況が異なる場合は現況を優先いたします。

新宿本店 新宿区新宿3-21-4新宿ニューターワビル1階  
TEL：03-6279-2032



みずべば  
水商売のお部屋



あずま通り店 新宿区歌舞伎町1-8-3良川ビル2階  
TEL：03-6205-5732

都営三田線西台駅 徒歩9分 都営三田線高島平駅 徒歩11分  
都営三田線蓮根駅 徒歩21分

FR :

クレヴィスタ板橋西台 II  
611

東京都板橋区高島平9丁目43-6

構造 鉄筋コンクリート10階建

面積 25.62㎡

竣工 2017年2月

間取り 1K



退去予定日：2024/04/30  
方角：南



※タイプにより床・建具の色が異なりますので必ず現地をご確認ください。

**セールスポイント**

ぜひ一度見ていただきたい、「クレヴィスタ板橋西台II」です。お手入れもしやすい、システムキッチン付きのマンションです。根強いニーズを誇る駅近の物件となり、徒歩9分に駅があります。防犯対策の行き届いた造りがポイント。賃貸物件をお探しなら、当社にお任せ下さい。こだわりやニーズに合わせた物件をご紹介するほか、しっかりとサポート致しますので、どうぞお気軽にお問い合わせ下さい。

**スマートホーム**

スマホアプリ「Space Core」で利用可。お部屋により設置されている機器が異なる場合や、非設置の物件もございますので現地をご確認ください。【機能】①スマートロック②温湿度センサー③室内防犯カメラ④赤外線家電操作機能⑤管理会社とのチャット機能など

※図面と現況が異なる場合は現況優先になります。



**▼賃貸借条件**

賃料	78,000円
共益費	15,000円
契約期間	2年
更新料	新賃料の1ヶ月
▼その他条件	
ペット	相談
法人	可
外国籍	留学生(語学/専/短) 敷金+1.5 社会人・大学生 敷金+1

※法人(保証会社不可):敷金+2ヶ月/礼金+2ヶ月  
※水・風可:敷金+1ヶ月  
※2人同居:敷金+1ヶ月  
※ペット:小型犬+1ヶ月/猫+1.5ヶ月(償却)  
※不動産業者入居不可(連保も不可)  
※民泊転貸禁止  
※先行由認可・先行契約不可

**▼初期費用**

敷金	0ヶ月
礼金	0ヶ月
保証:イオースカート	緊急連絡先40%
保証:ルームバンク 口振手数料¥330	緊急連絡先40%
保証:GTN	GTN 外国籍の方エポスグローバルプラン 総額家賃の100% +月次費用 総額家賃の2%
その他月額費用	リビングアシスト総合保険 800円
室内清掃費用	44,000円
鍵交換代	33,000円
その他初期費用	書類作成代 11,000円
入居時期	予定2024年5月中旬

新宿本店

新宿区新宿3-21-4新宿ニュータウンビル1階  
TEL: 03-6279-2032



みずべや  
水商売のお部屋



あずま通り店

新宿区歌舞伎町1-8-3良川ビル2階  
TEL: 03-6205-5732

# アイル 中野江古田の森公園 207号室

都営大江戸線「新江古田」駅まで 徒歩9分

## 物件概要

- ◆所在地 : 東京都練馬区豊玉中1-16-1
- ◆構造 : 鉄筋コンクリート造 地上5階建
- ◆築年月 : 令和4(2022)年 6月
- ◆専有面積 : 25.73㎡ ◆バルコニー面積:3.72㎡
- ◆間取り : 1K ◆用途 : 住居専用
- ◆総戸数 : 36戸
- ◆建物管理会社: 株式会社メイプルリビングサービス(03-5489-4344)  
※共用部設備・空き状況は上記へお問合せください

## 契約条件

- ◆敷金 : 1ヶ月 ◆礼金 : 1ヶ月
- ※大手法人等、保証会社未加入の場合は、敷金2ヶ月・礼金2ヶ月
- ◆更新料 : 新賃料 1.5ヶ月分
- ◆更新手数料 : 22,000円
- ◆解約予告 : 2ヶ月前
- ◆入居日 : 相談

## その他条件

- ※事務手数料:12,100円
- ※当社指定家財保険加入義務有(新規・更新):16,800円~(2年間)
- ※鍵交換費用:26,400円
- ※保証会社加入義務有(賃料と共益費総額の50%~)  
次年度以降保証料10,000円/年(一部、850円/月 プラン有)
- ※24時間安心サポート加入義務有(2年間):16,500円
- ※言語対応サービス:1,500円/月(加入対象者:外国籍入居者)
- ※退去時基本クリーニング費用:1,650円/㎡
- ※ペット飼育相談可(小型犬又は猫いずれか1匹)  
飼育の場合、敷金+1ヶ月(契約時償却)

賃料	共益費
89,000円	8,000円

※ マイソク内表示、全て税込価格

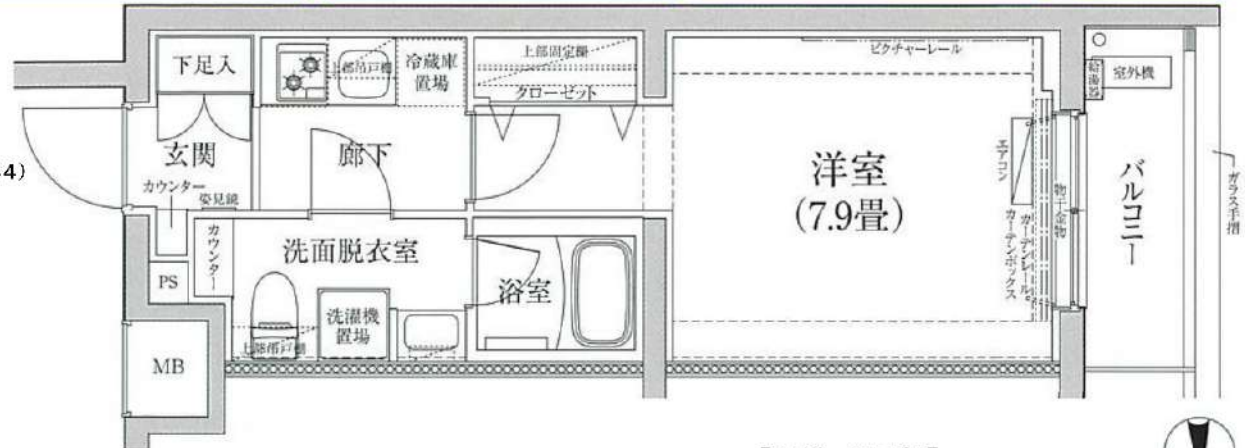
※ 図面と現況が異なる場合は現況を優先と致します。

分譲賃貸マンション

インターネット無料

ペット飼育相談可能

角部屋



### 【設備:専有部】

- ◆エアコン
- ◆独立洗面台
- ◆温水シャワー・洗浄機能便座付きトイレ
- ◆システムキッチン
- ◆室内洗濯機置場
- ◆浴室換気乾燥機
- ◆フローリング

### 【設備:共用部】

- ◎オートロック
- ◎エレベーター
- ◎TVモニター付インターホン
- ◎防犯カメラ
- ◎駐輪場
- ◎宅配ロッカー
- ◎バイク置場



新宿本店 新宿区新宿3-21-4新宿ニュータウンビル1階  
TEL: 03-6279-2032



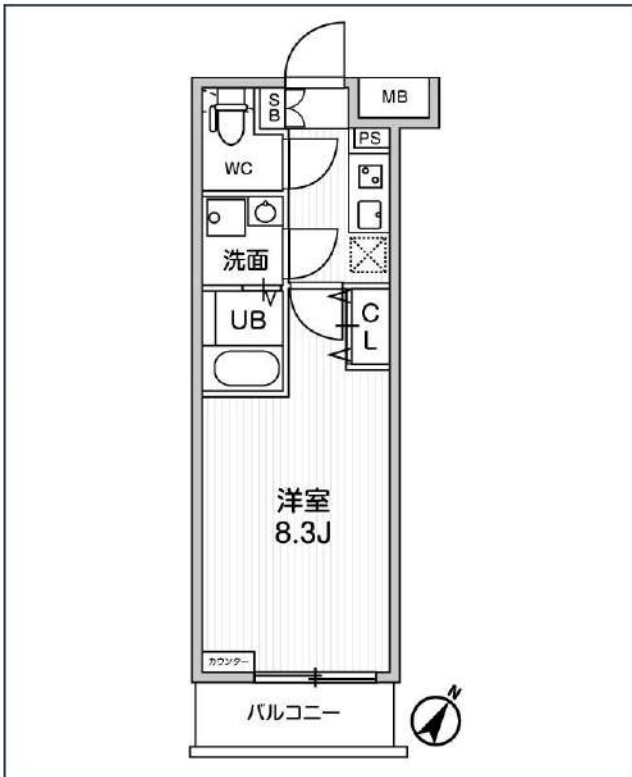
みずべや  
水商売のお部屋



あずま通り店 新宿区歌舞伎町1-8-3良川ビル2階  
TEL: 03-6205-5732

# ジェノヴィア板橋本町Ⅲスカイガーデン

都営三田線「板橋本町」徒歩8分  
 都営三田線「本蓮沼」徒歩12分  
 東武東上線「中板橋」徒歩14分



号室	賃料
305	89,000円

管理費	10,000円		
敷金	なし	礼金	0円
所在地	東京都板橋区宮本町35-10		
構造・階建	RC 3階部分 / 地上5階、地下0階		
築年月	2021年10月	総戸数	56
間取り	1K	専有面積	25.52㎡
契約期間	普通借家2年	開口向き	南東
保険		連帯保証人	指定しない

保証会社			
その他費用	鍵交換費用22,000円 税込、Goodプレミアムα (24Hサポートのみ) 11,000円 税抜(入居時)、住宅総合保険(フレックス)20,000円 非課税(入居時)、Goodプレミアムα 登録料2,000円/税抜(入居時)		
入居時期	2024年5月上旬	退去予定日	—

インターネット 使用料無料
 オートロック
 宅配ボックス
 専用ゴミ置き場
 浴室乾燥機
 ウォッシュレット
 エレベーター
 礼金0
 独立洗面台
 洗面所独立
 シャンプードレッサー
 照明器具

備考  
 特約等につきましてはGoodリアルエステート仲介会社様専用サイトの部屋詳細をご確認下さい。/ フリーレント1ヶ月(家賃+共益費)付きです!※フリーレント利用時に1年未満で解約した場合、短期解約違約金+フリーレント期間の違約金が追加になります。

新宿本店 新宿区新宿3-21-4新宿ニューターワビル1階  
 TEL: 03-6279-2032



みずべや  
 水商売のお部屋



あずま通り店 新宿区歌舞伎町1-8-3良川ビル2階  
 TEL: 03-6205-5732

# パティナー武蔵関 903

物件種別	間取り	賃料	管理費等
マンション	1K	97,500円	15,000円

## 【Wifiインターネット無料!※FGBB】ペット可 高級分譲賃貸マンション

【Wifiインターネット無料!※FGBB】ペット可 高級分譲賃貸マンション

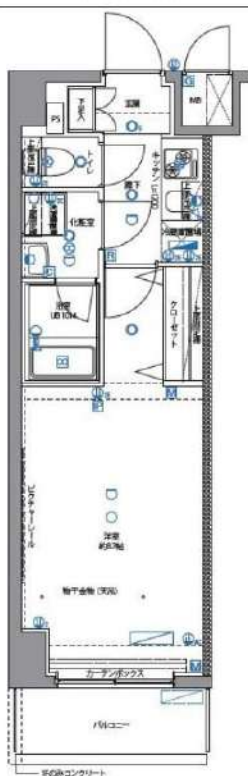
外観



その他



間取り図



敷金/保証金	0円	礼金/権利金	97,500円
敷引/償却金	0円	更新料	1.5ヶ月(新賃料)
更新事務手数料			
その他費用			
物件所在地	東京都練馬区関町北2丁目32-3		
交通	西武新宿線 武蔵関駅 徒歩5分 西武新宿線 東伏見駅 徒歩14分 西武新宿線 上石神井駅 徒歩24分		
間取り詳細			
構造	鉄筋コンクリート 9階 / 10階建		
面積	25.50㎡	向き	南
築年月	2016年8月	契約期間	普通借家契約 2年
退去日		入居時期	2024年5月29日
駐車場	駐輪場 バイク置き場		
設備	浴室乾燥, ガス給湯, バス・トイレ別, CS, シャワー, 2口コンロ, ガスキッチン, 温水洗浄便座, エアコン, 洗面所独立, 室内洗濯機置場, 押入, BS, CATV, シューズボックス, モニタ付オートロック, 洗面化粧台, ネット使用料不要, クローゼット, フローリング, トイレ有, ガスコンロ, コニットバス, ガスコンロ設置済, バス有, システムキッチン, TVインターホン, デザイナーズ, エレベーター, 外壁タイル張り, 宅配BOX		
入居諸条件	ペット可, 事務所不可, 二人入居可		
損害保険	要 23,000円(2年)		
保証会社	可 保証会社必須/～50%		
備考	■入居中サポート/21450円 ■抗菌代/17600円 ■事務手数料/11000円 ■保証会社必須/～50% ■保険/23000円 ■鍵費用/22000円 ■契約期間(2年普借)※違約金有☆AZPの賃料+1万円でスーパーゼロプラン適用★0 ■ペット飼育時条件有 ■特約事項あり		

新宿本店 新宿区新宿3-21-4新宿ニュータワービル1階  
TEL: 03-6279-2032



みずぺや  
水商売のお部屋



あずま通り店 新宿区歌舞伎町1-8-3良川ビル2階  
TEL: 03-6205-5732

# エステムプラザ池袋立教通り

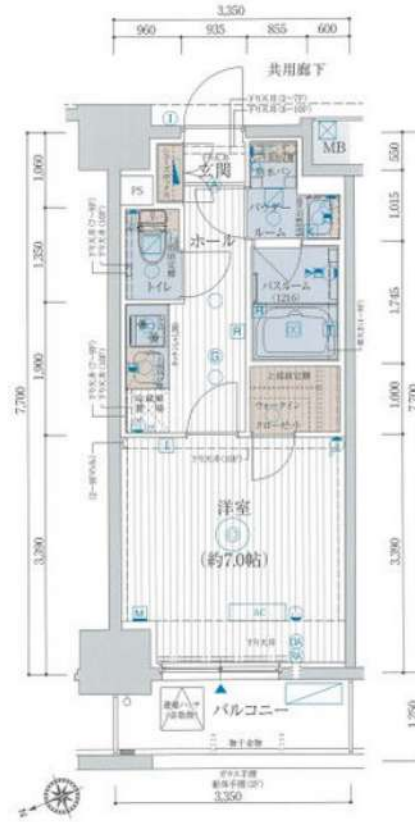
0203 号室

JR山手線「池袋」徒歩10分

☆  
☆



☆  
☆



間取り	1K
賃料	108,410円
管理費	13,590円
敷金 礼金	礼金 1ヶ月・敷金 1ヶ月

所在	東京都豊島区西池袋5丁目28番5号		
間取詳細			
構造・階建	2階 / 地上11階建、地下0階		
専有面積	25.46㎡	物件種別	マンション
築年月	2019年6月31日	開口向き	西
入居時期		更新料	
損保	要 17,000円 2年	連帯保証人	保証人
契約期間			
保証会社	保証料(初回契約時)50%、保証料(月額)1.5%、*		
駐車場			
入居諸条件			
その他費用	*、*、*、*		
設備	バストイレ別、エアコン付き、洗面所独立、エアコン1基、オートロック、エレベーター		
備考	*		

新宿本店 新宿区新宿3-21-4新宿ニュータワービル1階  
TEL: 03-6279-2032



みずべや  
水商売のお部屋

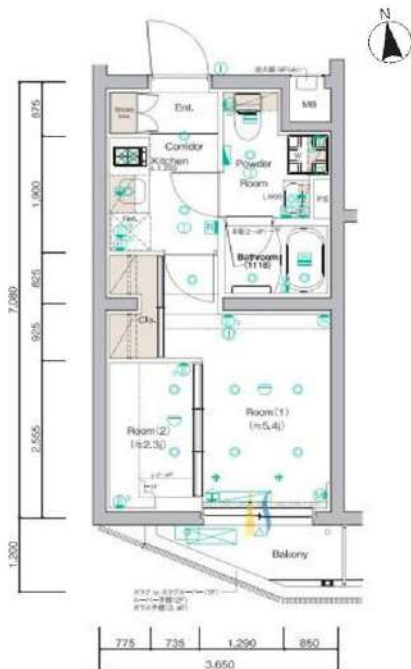


あずま通り店 新宿区歌舞伎町1-8-3良川ビル2階  
TEL: 03-6205-5732

# SYFORME KOMAGOME II

# 201 号室

多くの方から好評頂いているSYFORME KOMAGOME IIのご紹介です。収納はクローゼット・シューズボックスなど豊富なので、衣類や履き物の整理がしやすく便利です。共用部には宅配ボックス・ゴミ出し24時間OKなど様々な設備やサービスが揃っているので便利です。豊島区エリアや山手線駒込付近で、お気に入りの部屋を探しませんか。快適な暮らしが送れるように、素敵なお部屋をご紹介します。



利回りくん



特別に優待サービス  
SYLA PREMIUM Club Off  
SYLA PREMIUM SUPPORT  
住まいのトラブルの限りご対応いたします。

【設備・条件その他】

エレベーター、宅配ボックス、敷地内ごみ置き場、バルコニー、フローリング、エアコン、BS、CS、ネット使用料不要、分譲賃貸、システムキッチン、バストイレ別、浴室乾燥機、シャワー、温水洗浄便座、洗髪洗面化粧台、24時間換気システム、クローゼット、シューズボックス、オートロック、ディンプルキー、防犯カメラ、モニター付きオートロック、ゴミ出し24時間OK、外国人可、カップル向け、新婚さん向け

※図面と現況が異なる場合は現況を優先いたします。

賃料	114,000円		
	共益費	10,000円	
敷金	0ヶ月	礼金	1ヶ月
	所在地 東京都豊島区駒込6丁目 34-4		
所在地	南北線駒込駅 徒歩9分		
	南北線西ヶ原駅 徒歩9分		
	山手線駒込駅 徒歩10分		
交通	構造・規模	鉄筋コンクリート・5階建	
	所在階	2階	間取 2K
	築年月	2022年12月	方角 南
	平米数	壁芯25.54㎡	バルコニー面積 2.69㎡
契約	種別	普通借家契約	契約期間 2年
	解約予告	2ヶ月前 (大手法人の場合相談可)	
	更新料	1ヶ月	ペット 可能 (敷金1ヶ月)
	火災保険	20,000円	鍵交換代 27,500円
その他	室内清掃費	52,800円 (退去時)	
	入居者サポート	SYLAプレミアムクラブ加入 24,200円(税込)/2年 更新時より 26,400円(税込)/2年	
保証会社	クレディセゾン	他取り扱い有り	
	初回40%、以降10,000円/年(総賃料15万円以上:14,000円/年)~	外国籍の方	エポスGTNを利用。初回保証料60%、月額保証料2%、年間保証料無し
引渡	入居時期	予定2024年04月中旬	
	現況	居住中	解約予定日 2024-03-30
備考	山手線駒込周辺への引越しをお考えなら「SYFORME KOMAGOME II」。建物入口にはオートロックシステムがあり、空き巣対策もできています。収納はクローゼット・シューズボックスなどが備え付けられているので、衣類や日用品の収納に重宝します。豊島区エリアや山手線駒込付近でお部屋をお探しの方は、是非当社へお越し下さい。当社でなら、きっと希望にマッチしたお部屋が見つかります。 ●お申込時、当社が運営するサービス「利回りくん」にも申込情報が登録されます。入居後、本登録を行う事ですぐにサービスを利用する事ができます。※本サービスの登録は無料です。 ●ペット飼育可の場合:ペット飼育時は敷金1ヶ月積み増し。 ●内見開始日はITANDI BBをご確認ください。 ●空き予定物件:先行契約のみ申込可 ●小型犬または猫2匹迄/敷2匹飼育の場合退去時クリーニング費用11,000円追加 ●更新料無し 引越し業者指定(スター引越しセンター) ●洋室、キッチン、風呂、トイレ、洗面所、収納の写真は同タイプの別部屋の写真です。		

新宿本店 新宿区新宿3-21-4新宿ニュータワービル1階  
TEL: 03-6279-2032



みずばや  
水商売のお部屋

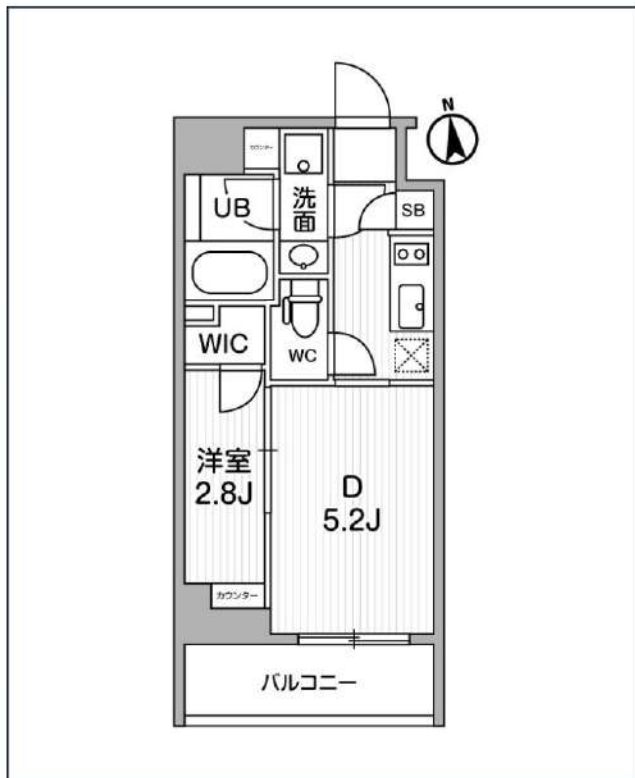
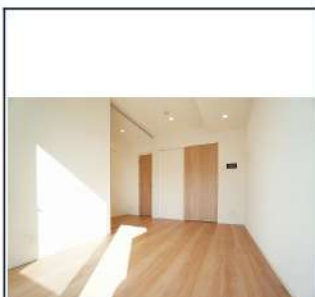


あずま通り店 新宿区歌舞伎町1-8-3良川ビル2階  
TEL: 03-6205-5732



# ALTERNA東池袋

東京メトロ有楽町線「東池袋」徒歩3分  
JR山手線「池袋」徒歩7分  
西武池袋線「池袋」徒歩7分



号室	賃料
208	128,000円

管理費	10,000円		
敷金	なし	礼金	0円
所在地	東京都豊島区南池袋2丁目36-11		
構造・階建	RC 2階部分 / 地上8階、地下0階		
築年月	2022年12月	総戸数	82
間取り	2K	専有面積	25.74㎡
契約期間	普通借家2年	開口向き	南
保険		連帯保証人	指定しない

保証会社			
その他費用	鍵交換費用24,200円 税込、Goodプレミアムα (24Hサポートのみ) 11,000円 税抜(入居時)、住宅総合保険(フレックス)20,000円 非課税(入居時)、Goodプレミアムα 登録料2,000円/税抜(入居時)		
入居時期	2024年4月下旬	退去予定日	—

備考  
特約等につきましてはGoodリアルエステート仲介会社様専用サイトの部屋詳細をご確認下さい。/ ※注意※2年以内の語学学校生様または海外審査の方はFRなし+AD募集条件よりマイナス1ヵ月となります。

インターネット 使用料無料   オートロック   宅配ボックス   専用ゴミ置き場   浴室乾燥機   ウォシュレット   エレベーター   礼金0   洗面所独立   照明器具   洗濯機置場室内   バス・トイレ別

コンロ2口   システムキッチン   エアコン   24H換気システム   下駄箱   防犯カメラ   集合ポスト   築2年以内   フローリング   ベランダ/バルコニー   外観タイル張り

※現況と図面に相違がある場合は、現況優先となります。

**新宿本店** 新宿区新宿3-21-4新宿ニュータウンビル1階  
TEL: 03-6279-2032



**みずべや**  
水商売のお部屋



**あずま通り店** 新宿区歌舞伎町1-8-3良川ビル2階  
TEL: 03-6205-5732