

ペット可築浅高級分譲賃貸マンション



独立洗面台

宅配ボックス

ネット・wi-fi
無料♪

礼金0

敷金0

京浜急行空港線『大鳥居』駅 徒歩10分
京浜急行空港線『糀谷』駅 徒歩12分

ARCOBALENO HANEDA



ペット飼育可能
※猫・小型犬いずれか2匹
飼育時は敷金プラス1ヶ月
(体長50cm以内・体重20kgまで)



- 物件概要
- 名称 / ARCOBALENO HANEDA
 - 所在地 / 東京都港大田区本羽田3丁目1番13号
 - 構造 / 鉄筋コンクリート造 地上5階建
 - 竣工 / 2021年6月
 - 交通 / 京浜急行空港線『大鳥居』駅 徒歩10分
京浜急行空港線『糀谷』駅 徒歩12分

- 賃貸条件
- 礼金 / 0ヶ月
 - 敷金 / 0ヶ月
 - 更新料 / 新賃料1ヶ月分
 - 火災保険 / 18,000円 (自己加入可※条件有)
 - 条件 / 文書事務手数料 5,500円(税込)
鍵交換費用 25,300円 (税込)
※4/1申込分~ 27,500円 (税込)
振替事務手数料 330円 (税込) / 月
短期解約違約金有り
1年未満1ヶ月
ステージ安心サポート24 (税込) 19,800円
 - その他 / 保証会社加入のこと
保証人不要プランご相談可能
初回保証料: 毎月支払額の30%~40%
※学生プラン有り: 初回保証料 10,000円~
※4/1申込分~ 初回保証料: 一律50%
※月額保証料 700円
※保証会社利用しない場合は、敷金2ヶ月



- 〜設備〜
- *TVモニター付オートロック
 - *2口ガスシステムキッチン
 - *独立洗面化粧台 (シャンプードレッサー)
 - *浴室換気暖房乾燥機
 - *ウォシュレット
 - *室内洗濯防水パン
 - *エアコン1基
 - *防犯カメラ
 - *防犯センサー (1F)
 - *BS・CS
 - *宅配ボックス・メールボックス
 - *インターネット無料 Wi-Fi対応 (シーファイブ)
 - *敷地内ゴミ置き場
 - *駐車場 1台 22,000円/月
 - *駐輪場 1台無料※要申込
 - ※駐輪場・バイク置き場・駐輪場は空状況要確認

※参考写真

【募集条件】

号室	賃料	間取り	専有面積	現況
101	¥74,000	1K	25.57㎡	4/16空予定
103	¥7申000	1K	25.57㎡	4/16空予定
305	¥78,000	1K	25.83㎡	4/29空予定

管理費 25,000円

- 〜ご利用保証会社〜
エポスROOM iD・ルームバンクインシュア
初回保証料: 保証人有30%・保証人なし40%
※4/1申込分~ 初回保証料: 一律50%へ変更となります。
※留学生プラン 初回: 毎月支払い合計額の80% (最低保証40,000円)
月額保証料 700円
外国人サポートプラン利用料 10,800円/年 (初年度より)
※初期費用のお支払いにクレジットカード決済をご利用可
※法人様契約の際の諸条件は別途お問い合わせください
※退去時、貸主の指定業者による室内のクリーニング費用(38,500円・税込)・エアコン内部洗浄(12,100円・税込/台)は借主様負担となります。
※4/1 申込分~ 退去時、貸主の指定業者による室内のクリーニング費用(44,000円・税込)・エアコン内部洗浄(14,300円・税込/台)は借主様負担となります。

図面と現況が異なる場合は、現況優先と致します

新宿本店 新宿区新宿3-21-4新宿ニュータウンビル1階
TEL: 03-6279-2032



みずべや
水商売のお部屋

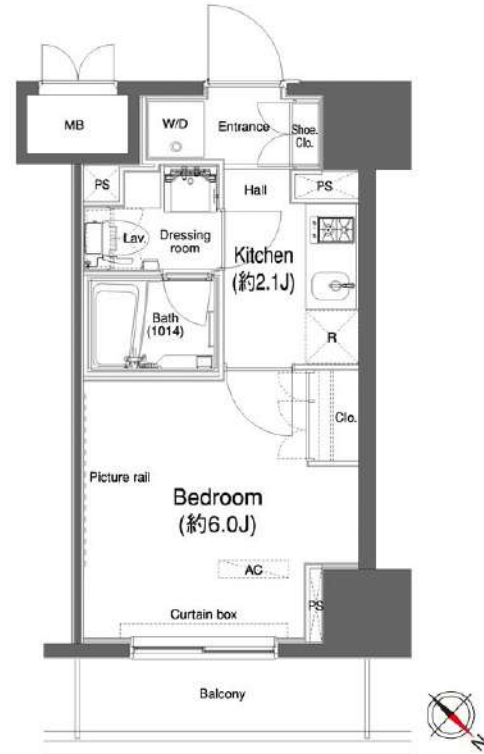


あずま通り店 新宿区歌舞伎町1-8-3良川ビル2階
TEL: 03-6205-5732

建物種別	マンション
カスターリア大森Ⅱ (カスターリアオオモリツー)	
610号室	

礼金なし!敷金1ヶ月!(保証会社利用必須)(申込月末日迄の契約始期分対象)

賃貸条件	賃料	82,000円	共益費	7,000円
	敷金	1ヶ月	礼金	0ヶ月
	契約形態	普通借家	契約期間	2年
	更新料	新賃料1ヶ月		



所在地	東京都大田区大森北1丁目8-13			
交通	JR京浜東北線「大森」徒歩3分 京急本線「大森海岸」徒歩10分			
建物	構造・規模	RC造 地上12階、地下1階建		
	築年数	2009年3月	総戸数	108戸
	間取	1K	専有面積	20.6㎡
共用設備	外観タイル張り、オートロック、防犯カメラ、24時間緊急対応、機械警備、宅配ボックス、集合ポスト、エレベーターあり、専用ゴミ置き場あり、駐輪場あり、バイク置場あり			
保証会社利用必須	第1優先保証料	((株)クレディセゾン) 保証料(初回契約時)30%、年間保証料10,000円(1年毎)		
	第2優先保証料	日本セーフティー(株) 初回賃料総額の50%、月額330円(税込)、年間保証料10,000円(1年毎)、賃料滞納時の事務手数料(1回毎)個人770円(税込)法人3,300円(税込)		
	第3優先保証料	フォーシーズ(株)個人/初回賃料総額の150%(初回保証料50%+特別預託金100%)※特別預託金は退去時、滞納家賃が無い場合は借主様へ返金されます。法人/初回賃料総額の100%。月額330円(税込)、年間保証料賃料総額の1ヶ月分(1年毎)		
その他費用	損害保険	要 貸主指定 18,000円 2年		
	鍵交換費	27,500円(税込み)		
退去時費用	室内清掃費	居室専有面積30㎡未満は一律33,000円(税込)、30㎡以上は1㎡あたり1,100円(税込)		
	エアコン清掃費	壁掛け・床置き式1台あたり11,000円(税込)、天井カセット型エアコン1台あたり27,500円(税込)		
備考	■610号室A1タイプ■宅配ボックス※利用任意・要別途申込■インターネット無料(要登録):フレッツ光ネクスト ギガマンション・スマートタイプ(0120-116-116)※設定状況によりNTTの配線工事が必要になる場合がございます。■2021年10月大規模修繕工事済			



入居可能日	2024年4月下旬	開口向き	北東
<p><専有設備> インターフォン(TVモニター付き)、ディンプルキー、ダブルロック、フローリング、クローゼット、下駄箱、収納スペース、エアコン、システムキッチン、コンロ口数(2口)、コンロ種類(ガス)、バス・トイレ(別室)、浴室乾燥機、温水洗浄便座、洗面台、給湯、洗濯置き場(室内)、ベランダ・バルコニー、CATV、BS、CS、インターネット使用料無料</p> <p>※入居可能日は、空き予定の場合室内状況等により延びる可能性もございます。 ※図面と現況が異なる場合は、現況優先とさせていただきます。</p>			

新宿本店 新宿区新宿3-21-4新宿ニューターワビル1階
TEL: 03-6279-2032

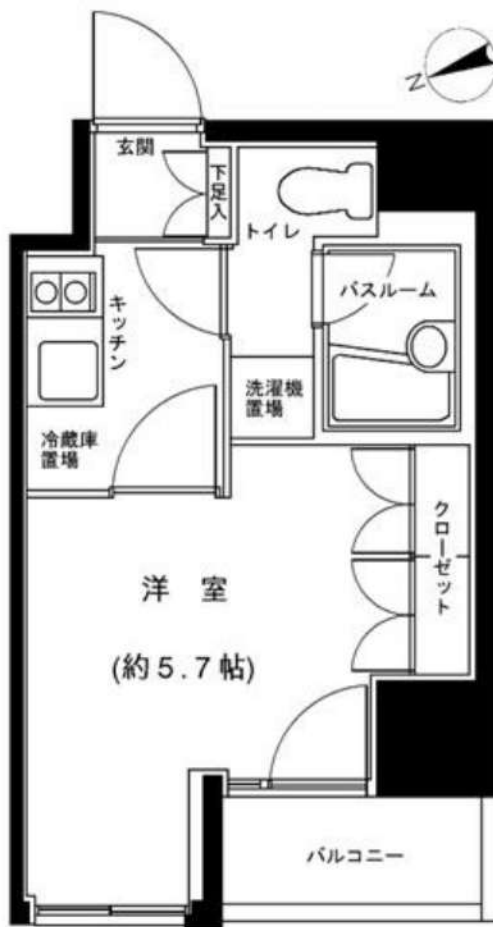
みずもとや
水商売のお部屋

あずま通り店 新宿区歌舞伎町1-8-3良川ビル2階
TEL: 03-6205-5732

グランフォース五反田



(4/15解約予定)
 ■401 (20.59㎡)
 賃料 83,500円
 共益費 9,500円



住所	東京都品川区西五反田8丁目12番2号	
建物	構造規模	RC造 12階建
	竣工年月	2015/09
交通	都営浅草線「戸越」駅 徒歩6分	
	JR山手線「五反田」駅 徒歩13分	
賃貸条件	■敷金 1ヵ月	■礼金 1ヵ月
	契約期間	2年間(更新可)
	鍵交換	22,000円(内税2,000円)
	火災保険	15,000円/2年
	事務手数料	16,500円(内税1,500円)
その他賃貸条件	短期違約金	無し
	保証会社	利用の場合は総額賃料の40%(初回保証料)
	ペット	小型犬又は猫一匹まで※承諾料賃料1ヶ月分(別税)
	更新料	新賃料1ヶ月分+事務手数料11,000円(内税1,000円)
	解約予告	1ヶ月前
解約時費用	ルームクリーニング	~30㎡/38,500円(内税3,500円)
	エアコンクリーニング	13,200円(内税1,200円)/1台
設備	電気・ガス	本客室は、賃貸でんき・ガス指定です。
	■共有部	オートロック・ディンプルキー・Wロック・防犯カメラ・インターネット光(別途契約)・BS/CS110(別途契約)・駐輪場(空確認)・バイク置場(空確認)・敷地内ゴミ置場
■専有部	モニター付インターホン・エアコン・シャワートイレ・フローリング・クローゼット・室内洗濯機置場・浴室換気乾燥機	
備考	図面と現状に相違がある場合は現状優先と致します。	

新宿本店

新宿区新宿3-21-4新宿ニュータワービル1階
 TEL: 03-6279-2032



みずびや
 水商売のお部屋



あずま通り店

新宿区歌舞伎町1-8-3良川ビル2階
 TEL: 03-6205-5732

ソアブル品川戸越駅前

分譲賃貸

是非、一度室内をご覧ください。

▼一人暮らしの安全を確保



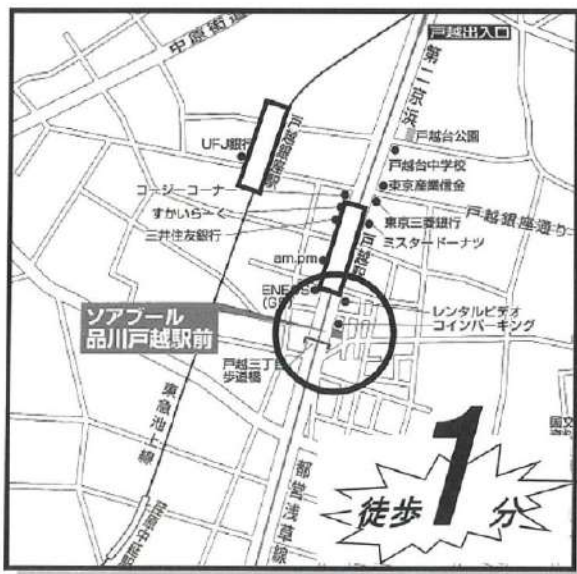
TVモニター付インターホン

実際の入居者の満足度が非常に高い設備。
解錠前に訪問者の顔が見られるので安心です。

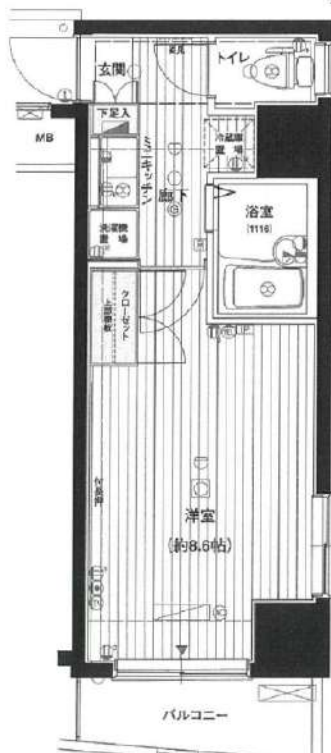
▼現代人に欠かせない必須設備

ウォシュレット

室内洗濯機置場



お出かけ前に
全身の身だしなみを
チェックしたいあなたに...
ドレスアップミラー



1116型

バスユニット

疲れて帰ったら
ゆっくりお風呂に
入りたい。

トイレと完全独立。

余裕をもった
バスルーム。

図面と現況が相違する場合は現況優先

物件種目	賃貸マンション
名称	ソアブル品川戸越駅前 (703)
最寄駅	戸越
間取り	1K (間取り内訳は図面参照)

賃料	84,000 円/月
共益費	7,000 円/月
敷金	1ヶ月 礼金 1ヶ月

所在	東京都品川区戸越3-5-16			
交通	浅草線 戸越駅	徒歩	1分	
	東急池上線 戸越銀座駅	徒歩	6分	
建物	専有面積 (壁芯)	24.45 ㎡	バルコニー 面積	3.42 ㎡
	構造	鉄筋コンクリート造陸屋根9階建		
築年月	平成14年6月			
契約期間	2年間	駐車場	-	
駐輪場	有	原付バイク	-	
現況	3/28退去予定			
入居可能日	相談			
本体設備	メールボックス 防犯カメラ			
	宅配ボックス エレベーター			
各戸設備	TVモニター付インターホン エアコン			
	ミニキッチン フローリング			
備考	室内清掃費用/49,500円(税込)/退去時借主負担			
	鍵交換費用/27,500円(税込)/退去時借主負担			
	火災保険料/18,000円			
	※要家賃保証会社加入			

新宿本店 新宿区新宿3-21-4新宿ニュータワービル1階
TEL: 03-6279-2032



みずまべや
水商売のお部屋



あずま通り店 新宿区歌舞伎町1-8-3良川ビル2階
TEL: 03-6205-5732

リヴェシティ大森西

分譲賃貸マンション

【交通】

京急本線『平和島』駅 徒歩 13分/『大森町』駅 徒歩 19分
 バス『沢田通り』徒歩5分/JR京浜東北線『大森』駅 徒歩 16分

*物件概要

- 所在地 東京都大田区大森西1-2-1
- 構造 鉄筋コンクリート造 地上 7階建
- 竣工 2018年 9月 ■ 総戸数 30戸

*賃貸条件

- 敷金 0ヶ月 礼金 1ヶ月
- 契約期間 2年 ■ 更新料 1.5ヶ月分
- 契約事務手数料 5,500円(税込) ■ 更新事務手数料 5,500円(税込)
- 1年未満解約 違約金として賃料+管理費 1ヶ月分
- 保証会社 にじいろライフ *必須加入
 保証委託料 【初回】賃料+管理費の80%
 【月次保証料】(賃料+管理費)×1%/月 ※1,000円未満は一律1,000円/月
 年更新無 決済サービス手数料 550円(税込)/月
- にじいろサポート24(火災保険付き) 月額 2,200円(税込)

*設備概要

エアコン・システムキッチン(2口)・モニター付きインターフォン
 浴室換気乾燥機・洗浄機能付き便座・室内洗濯機置き場・クローゼット
 敷地内ゴミ置き場・宅配ボックス・オートロック・防犯カメラ
 インターネット:BBM-NET(0120-276-210)
 CATV:J:COM

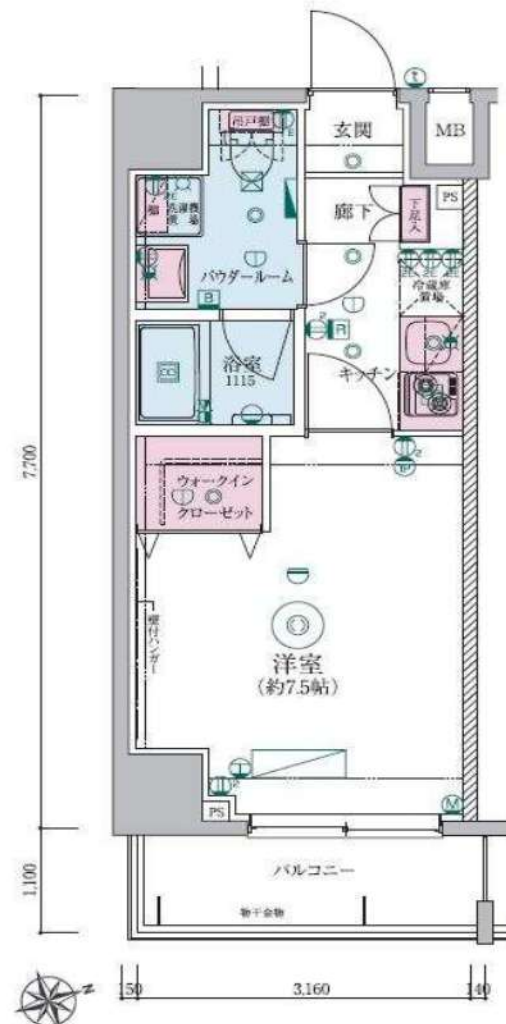
*備考欄

- 当社指定引越し業者(必須利用)
- 鍵交換費用 33,000円(税込)
- 賃料発生日 解約日または申込日より2週間以内
- 退去時クリーニング費用 賃料1ヶ月+消費税 *初期費用含まない
- 室内抗菌消毒費用 16,500円(税込) ■ 解約予告 2ヶ月前
- ペット飼育可(小型犬・猫 どちらか1匹のみ) 礼金1ヶ月追加
- 図面と現況が異なる場合は、現況を優先する。

*建物共有部のお問合せ先 駐輪場等の空き状況等

■ 株式会社リヴェビルディング(03-6434-0673)

号室	賃料	管理費	間取り	m ²	入居可能時期
605	86,000円	10,000円	1K	25.56	4月中旬



新宿本店 新宿区新宿3-21-4新宿ニューターワビル1階
 TEL: 03-6279-2032



みずべや
 水商売のお部屋



あずま通り店 新宿区歌舞伎町1-8-3良川ビル2階
 TEL: 03-6205-5732

ペット可分譲賃貸マンション

HY's diletto ～ハイズ デイレット～

京浜急行線【大森町】駅 徒歩4分
同線利用で【品川】駅 直通15分



※ライフレインに関して※※申込自由※
※電気を自給する他ライフレインライフレイン取次業者からご室内
事前にご案内をお願いします！※対象物件あり

★ペット飼育可能★
小型犬・猫いずれか1匹
※敷金プラス1ヵ月(預かり)

- 物件概要
- 名称 / HY's diletto (ハイズ デイレット)
 - 所在地 / 東京都大田区大森西3丁目7番4号
 - 構造 / 鉄筋コンクリート造 地上6階建て
 - 竣工 / 2016年10月
 - 交通 / 京浜急行線大森町駅徒歩4分
京浜急行線平和島駅徒歩9分
京浜東北線大森町駅徒歩24分

- 賃貸条件
- 礼金 / 1ヶ月
 - 敷金 / 0ヶ月
 - 更新料 / 新築料1.5ヶ月分
 - 火災保険 / 18,000円(504.601号室)
20,000円(101号室)
 - 条件 / 文書料移手手数料 5,500円(1名入)
鍵交付使用料 22,000円(1名入)
4/1月入分～ 27,500円(1名入)
振替手数料 330円(1名入) / 月
定期借約金有り(1年未満1ヶ月)
ステーションリポート24 19,800円(1名入)
 - その他 / 保証会社加入のご
保証人不要プランご相談可能
初回保証料: 毎月支払額の30%～40%
※学生プラン有り: 初回保証料 10,000円～
※4/1月入分～ 初回保証料: 一律50%～※※※
月額保証料 700円
※保証会社利用しない場合は、敷金2ヶ月
※別途留学生プラン有り (3名保証人不要)

- ～ご利用保証会社～
エポスROOM ID・ルーム・メンクインシア
初回保証料: 保証人有30%・保証人なし40%
※4/1月入分～ 初回保証料: 一律50%～※※※となります。
留学生プラン 初回: 毎月支払金額の30% (保証料保証40,000円)
※4/1月入分～ 初回保証料100%～※※※
月額保証料 700円
外国人リポート利用料 10,800円/年 (初年度のみ)
※初回内用のお支払いはクレジットカード決済をご利用可
※法人様契約の際は条件が異なりますお問い合わせください

101号室 ※退去時、貸主の指定業者による室内のクリーニング費用(55,000円・税込) エアコン内部洗浄(14,300円・税込/台)は借主様負担となります。
101号室以外 ※退去時、貸主の指定業者による室内のクリーニング費用(38,500円・税込)・エアコン内部洗浄(12,100円・税込/台)は借主様負担となります。
101号室以外 ※4/1申込分～ 退去時、貸主の指定業者による室内のクリーニング費用(44,000円・税込)・エアコン内部洗浄(14,300円・税込/台)は借主様負担となります。

【募集条件】

号室	賃料	間取り	専有面積	現況
101	85,000円	1K	30.84㎡	4/4退去予定
502	88,000円	1K	25.56㎡	4/18空予定
504	88,000円	1K	25.56㎡	4/2退去予定
601	85,000円	1K	25.56㎡	4/5退去予定

管理費 8,000円

- 設備概要
- ◇カラーTVモニター付オートロック
 - ◇2口ガスキッチン
 - ◇独立洗面台
 - ◇バス・トイレ別
 - ◇室内防水パン
 - ◇シャワードレッサー
 - ◇浴室暖房換気乾燥機
 - ◇冷暖房エアコン完備
 - ◇24時間ゴミ出し可
 - ◇インターネット無料(シーファイブ)※他回線利用不可
 - ◇エレベーター
 - ◇宅配ボックス・メールボックス
 - ◇玄関ダブルロック
 - ◇BS・CSアンテナ
 - ◇駐輪場(空状況要確認)
※月額上段300円、下段500円(年一括払い)
ステッカー代150円/年

独立洗面台
ネット無料
二面採光

※参考写真含む



図面と現況が異なる場合は、現況優先と致します

新宿本店 新宿区新宿3-21-4新宿ニュータウンビル1階
TEL: 03-6279-2032



みずべや
水商売のお部屋



あずま通り店 新宿区歌舞伎町1-8-3良川ビル2階
TEL: 03-6205-5732

SYNEX SHINAGAWA-EBARA

503 号室

収納はシューズボックス・クロゼットなど豊富なので、衣類や履き物の整理がしやすく便利です。共用部には宅配ボックス・ゴミ出し24時間OKなどが備わっておりとても充実しています。室内設備は浴室乾燥機・洗面化粧台など大変充実しております。住まいを東急池上線荏原中延駅周辺で求めるのであれば、当社でお部屋探しを行ってください。当社でなら、きっとお客様の希望条件にマッチしたお部屋が見つかることでしょう。



特別サービス



【設備・条件その他】

エレベーター、宅配ボックス、敷地内ゴミ置き場、バルコニー、フローリング、エアコン、BS、ネット使用料不要、分譲賃貸、2面採光、システムキッチン、バストイレ別、浴室乾燥機、シャワー、温水洗浄便座、洗面化粧台、24時間換気システム、クロゼット、シューズボックス、オートロック、ディンプルキー、防犯カメラ、モニター付きオートロック、ゴミ出し24時間OK、外国人可、学生向け

※図面と現況が異なる場合は現況を優先いたします。

賃料

90,000円			
共益費	10,000円		
敷金	0ヶ月	礼金	1ヶ月

所在地

東京都品川区荏原6丁目 19-17

交通

東急池上線荏原中延駅 徒歩8分

東急池上線旗の台駅 徒歩9分

東急目黒線西小山駅 徒歩12分

建物

構造・規模 鉄筋コンクリート・11階建

所在階 5階 間取 1R

築年月 2007年3月 方角 南西

平米数 壁芯26.13㎡ バルコニー面積 2.5㎡

契約

種別 普通借家契約 契約期間 2年

解約予告 2ヶ月前 (大手法人の場合相談可)

更新料 1ヵ月 ペット 能 (敷金1ヶ月)

その他

火災保険 20,000円 鍵交換代 27,500円

室内清掃費 52,800円 (退去時)

エルズサポート

他取り扱い有り

保証会社

初回50%、月額保証料700円、月額事務手数料330円～

外国籍の方 エボスGTNを利用。初回保証料60%、月額保証料2%、年間保証料無し

引渡

入居時期 予定2024年06月上旬

現況 居住中 解約予定日 2024-05-19

備考

収納はクロゼット・シューズボックスなどが備え付けられているので、衣類や日用品の収納に重宝します。エントランスのオートロックと玄関の鍵で二重に施錠できるので防犯対策につながります。2口コンロが付いているので、たくさん作る場合でも同時に料理を進められます。品川区エリアや東急池上線荏原中延付近で、お気に入りの部屋を探しませんか。快適な暮らしが送れるように、素敵なお部屋をご紹介します。◆お申込時、当社が運営するサービス「利回りくん」にも申込情報が登録されます。入居後、本登録を行う事ですぐにサービスを利用する事ができます。※本サービスの登録は無料です。

◆ペット飼育可の場合：ペット飼育時は敷金1ヶ月積み増し。

◆内見開始日はITAND!BBをご確認ください。

◆空き予定物件：先行契約のみ申込可

新宿本店

新宿区新宿3-21-4新宿ニュータワービル1階
TEL: 03-6279-2032



みずべや
水商売のお部屋



あずま通り店

新宿区歌舞伎町1-8-3良川ビル2階
TEL: 03-6205-5732

ZOOM白金台 502

物件種別	間取り	賃料	管理費等
マンション	1K	129,000円	10,000円

敷金/保証金	129,000円	礼金/権利金	129,000円
敷引/償却金		更新料	1ヶ月(新賃料)
更新事務手数料			
その他費用	<small>[-一時金] 鍵交換費用(税込): 33,000円 [月次費用] 家財保険+付帯サービス(税込): 1,735円 (備考) ■契約時: 当月分+翌月分の賃料・管理費をお支払い頂きます ■ペット飼育時: 敷金1ヶ月追加(別途飼育相則参照・要申請書) ■解約時: ルームクリーニング費用及び借主負担分の原状回復費用をお支払い頂きます</small>		
物件所在地	東京都品川区上大崎1丁目21-15		
交通	山手線 目黒駅 徒歩7分 山手線 五反田駅 徒歩13分 東京メトロ南北線 白金台駅 徒歩9分		
間取り詳細	5階: 洋室 6.70畳		
構造	鉄筋コンクリート 5階 / 11階建		
面積	25.97㎡	向き	北西
築年月	2021年8月30日	契約期間	普通借家契約 2年
退去日	2024年4月30日	入居時期	2024年5月中旬
駐車場	駐輪場		
設備	2口ガス 独立洗面台 脱衣室 浴室乾燥機 温水洗浄便座 追焚フローリング 室内洗濯機置場 角部屋		
入居諸条件	ペット可		
損害保険			
保証会社	必須 トーシンライフ、オリコフォレントインシュア、全保連/保証料: 初回=賃料等×50%、月額=賃料等×1%		
備考	■民泊利用不可 ■自転車: 無料(※台数要確認) ■部屋タイプ: D2 ◆内見予約は『スマート内覧』◆■外国籍相談可(申込条件: 在留カード必須、日本語読み書き出来る方、連帯保証人必須: 日本人又は永住者))■大手法人保証会社未加入時: 敷金・礼金を各1ヶ月追加		

外観



その他

間取り図

【D1,D2 type】
 専有面積 / 25.975㎡
 バルコニー面積 / D1 type : 3.80㎡/3.50㎡ D2 type : 3.80㎡



※図面と異なる場合は現況を優先となります。

新宿本店 新宿区新宿3-21-4新宿ニュータウンビル1階
 TEL : 03-6279-2032



みずのやたい
 水商売のお部屋



あずま通り店 新宿区歌舞伎町1-8-3良川ビル2階
 TEL : 03-6205-5732