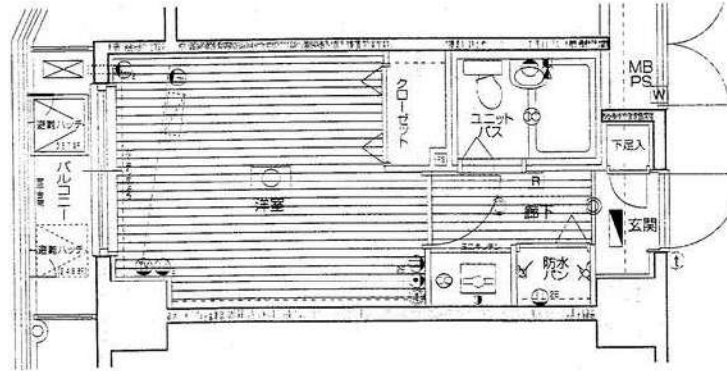


# ガラ・シティ白金台

号室	賃料
202	73,000円



管理費	8,000円		
敷金	0ヶ月	礼金	1ヶ月
所在地	東京都港区 白金台5丁目10-15		
交通	東京メトロ南北線 白金台 徒歩11分 東京メトロ日比谷線 広尾 徒歩13分 JR山手線 恵比寿 徒歩14分		
構造	鉄骨鉄筋コンクリート(SRC造) 9階建		
専有面積	19.2㎡	開口部方位	北西
総戸数	31戸	間取り	1K
築年月	1998/03	契約期間	2年
入居日	04/23		
設備等	都市ガス, 公共下水, 宅配BOX, IHコンロ, エレベーター, エアコン, 外国人相談, 温水洗浄便座, ルームシェア相談, 事務所可, 光ファイバー, 各居室照明, オートロック, 24時間ゴミ出し可		
備考	インターネット使用(工事を含む)、BS・CS・CATVの視聴には別途料金が発生する場合があります。 駐輪場、バイク置場、駐車場等の料金、共用部の設備については建物管理会社へお問合せ下さい。 鍵交換料: 27,500円(税込) 解約予告: 1ヶ月前		

★保証会社利用必須★

保証会社：日本トラストコーポレーション保証  
初回保証料：総賃料の80%+月額保証料：総賃料の1%  
※その他の保証会社をご利用いただく場合がございます。

- ◇貸主指定火災保険17,000円～
- ◆退去時にクリーニング費用55,000円(税込)別途支払

《契約時の必要書類》

申込人：身分証のカラーコピー・住民票  
入居者：顔写真付き身分証のカラーコピー(もしくは住民票+顔写真)

図面が現状と異なる場合は現状優先とします。  
更新料:新賃料の1ヶ月分

新宿本店 新宿区新宿3-21-4新宿ニュータワービル1階  
TEL: 03-6279-2032



みずべや  
水商売のお部屋



あずま通り店 新宿区歌舞伎町1-8-3良川ビル2階  
TEL: 03-6205-5732

# フェニックス芝公園 401

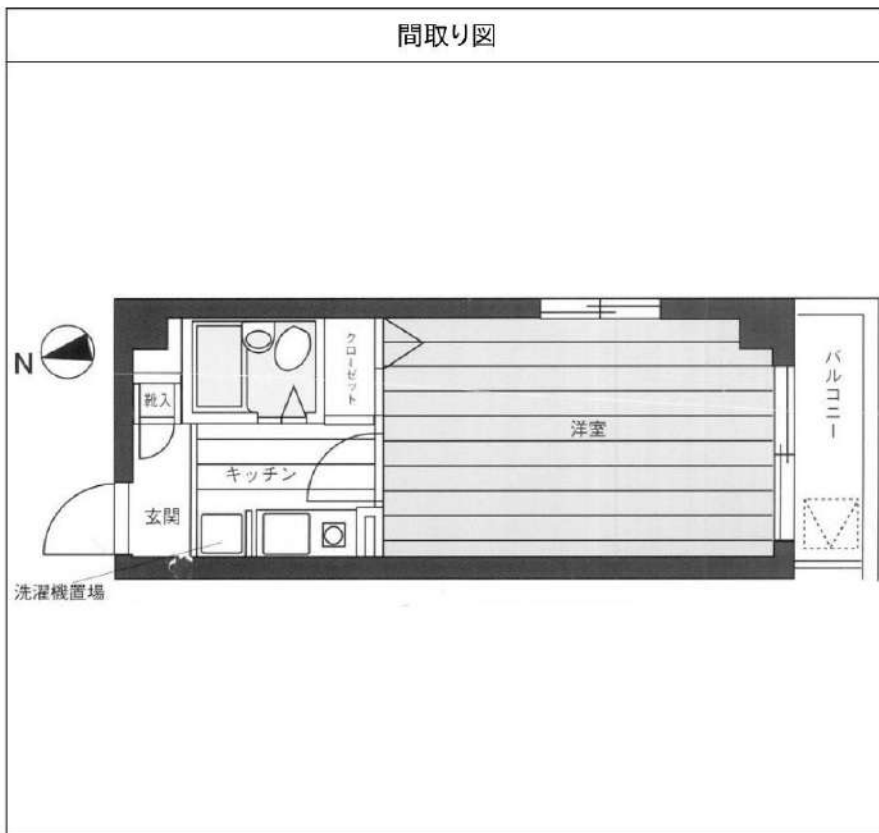
物件種別	間取り	賃料	管理費等
マンション	1K	84,000円	6,000円

敷金/保証金	0円	礼金/権利金	84,000円
敷引/償却金	0円	更新料	1ヶ月(新賃料)
更新事務手数料			
その他費用	<small>[-一時金] 鍵交換費用(税込): 27,500円                  [月次費用] 家財保険+付帯サービス(税込): 1,735円                  (備考) ■契約時: 当月分+翌月分の賃料・管理費をお支払い頂きます ■解約時: ルームクリーニング費用及び借主負担分の原状回復費用をお支払い頂きます</small>		
物件所在地	東京都港区芝3丁目6-16		
交通	都営三田線 芝公園駅 徒歩2分 都営大江戸線 赤羽橋駅 徒歩7分 山手線 田町駅 徒歩10分		
間取り詳細	4階: 洋室 6.50畳		
構造	鉄筋コンクリート 4階 / 6階建		
面積	23.58㎡	向き	南
築年月	1997年7月15日	契約期間	普通借家契約 2年
退去日	2024年4月30日	入居時期	2024年5月中旬
駐車場			
設備	1口IHクッキングヒーター バス・トイレ同室 エアコン フローリング 室内洗濯機置場 角部屋二面		
入居諸条件			
損害保険			
保証会社	必須 トーシンライフ、オリコフォレントインシュア、全保連/保証料: 初回=賃料等×50%、月額=賃料等×1%		
備考	■民泊利用不可 ■部屋タイプ:D ■外国籍相談可(申込条件: 在留カード必須、日本語読み書き出来る方、連帯保証人必須: 日本人又は永住者) ※内装は入居までに変更となる場合がございます ■大手法人保証会社未加入時: 敷金・礼金を各1ヶ月追加 ◆内見予約は『スマート内覧』◆		

### 外観



### その他



※図面と異なる場合は現況を優先となります。

**新宿本店**

新宿区新宿3-21-4新宿ニュータワービル1階  
TEL: 03-6279-2032



**みずのや**  
水商売のお部屋



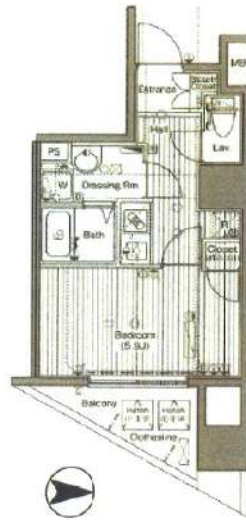
**あずま通り店**

新宿区歌舞伎町1-8-3良川ビル2階  
TEL: 03-6205-5732

外観



間取り



グランド・ガーラ南麻布

1402

賃料	96,000円		
管理・共益費	管理費 15,000円	共益費	0円
間取り	1K	物件種別	マンション
敷金	-	礼金	1.0ヶ月
交通	東京メトロ南北線「白金高輪」駅 徒歩10分 東京メトロ日比谷線「広尾」駅 徒歩14分		
物件所在地	東京都港区南麻布三丁目19-21		
構造	鉄骨鉄筋コンクリート 地下1階付地上15階建 14階部分		
専有面積	23.75㎡	向き	東
築年月	2002年 9月	入居時期	2024年6月中旬
契約期間	2年間（更新可）	原状回復	退去時精算
更新料	新賃料1ヶ月分	更新事務手数料	新賃料0.5ヶ月分+税
損害保険	2年	20,000円	
その他費用	鍵交換代:22000円 安心入居サポート:17600円 引越虫駆除サービス:16500円		
駐車場・駐輪場・バイク置場等の建物設備については下記建物管理会社へお問い合わせ下さい。			
建物管理会社	エフ・ジェー・コミュニティ 03-6735-8890		
保証会社	必須 (あんしん保証等)	初回保証料、賃料等の合計金額の50% 年間更新料、10,000円	
セールスポイント	モニター付オートロック 防犯カメラ ディンプルキー 分譲タイプ 管理入居 エレベーター 宅配BOX フローリング 風除室 クロー ゼット シューズボックス ガス2ロコンロ パストイレ別 温水洗浄 便座 ガス給湯 室内洗濯機置場 洗面化粧台 独立洗面所 浴室換気 乾燥機 24h換気有 システムキッチン 敷地内ゴミ置き場 メール ボックス エアコン 人感センサー		
備考	※ペット飼育不可		

エントランス



室内



キッチン



バスルーム



※図面と現況が異なる場合は、現況が優先となります。■申込の際はITAMIDBBにてお願いします。■お部屋は原則として「クリーニング中」以外現状渡しです。■保証会社必須(あんしん保証・ルームバンクインシュアなど複数取扱有)。初回保証料は、賃料等の合計金額の50%。年間更新料は10,000円。但し、大手法人契約の場合で保証会社利用しない場合は敷金1か月分増です。■ペット飼育可の物件でペットを飼育する際は、申込書にその旨(種類・数)を記載。敷金1か月分増(退去時償却)。建物管理規約等により制限があります。また管理規約や使用細則等の違反により賃貸借契約が解除となる場合があります。■建物全館禁煙(電子タバコ含む)です。但し、専有部分においては、退去時に天井壁クロスを張替え(借主全額負担)を前提に容認します。■短期違約(1年未満・フリーレント)についての契約の場合は1年9か月未満)違約金賃料等の1か月分。■解約予告2か月前。更新料、新賃料1か月分。更新事務手数料0.5か月分(税別)。■駐車場・駐輪場・バイク置場については建物管理会社への空き確認を要します。また、お申し込みは原則別途建物管理会社にお申し込み願います。■楽器使用相談物件可の物件の場合、建物管理規約等の制限があります。使用時間、音量について他の居住者様へのご配慮をお願いします。騒音苦情については、契約解除となる場合があります。■退去時にルームクリーニング、エアコンクリーニング等の費用負担があります。■インターネット回線については入居者様ご自身の責任で利用となります。ご希望の回線が建物に導入されていない場合もございます。■空き予定の場合は、先行契約となります。■空予定の物件の場合、室内写真の提供が出来ない場合があります。

新宿本店

新宿区新宿3-21-4新宿ニュータワービル1階  
TEL: 03-6279-2032



みびべや  
水商売のお部屋



あずま通り店

新宿区歌舞伎町1-8-3良川ビル2階  
TEL: 03-6205-5732

# コンシェルリア新橋SIX

号室	賃料		
1001	106,000円		

## 分譲賃貸マンション ペット飼育可 保証金二ヶ月(退去時償却)



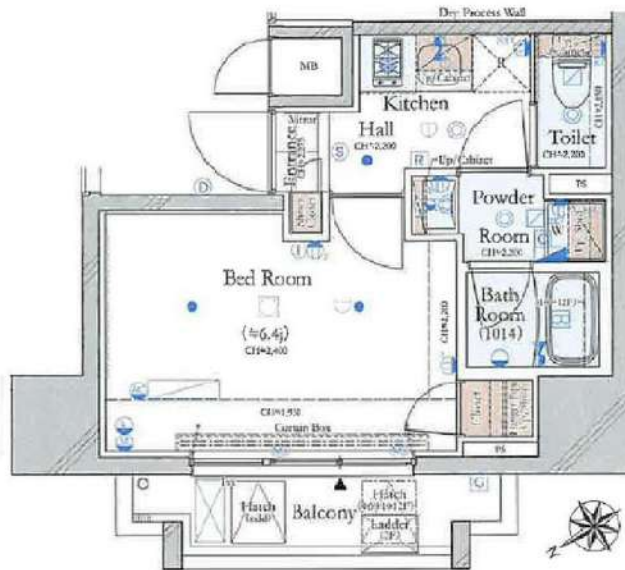
写真はイメージです。  
インターネット詳細に関しては建物管理会社へご確認ください。  
※民泊利用禁止※  
※先行申込物件※

### 保証会社加入必須

- I、新日本信用保証
- ①初回賃料総額4.0% (年額1万円)
  - ②初回賃料総額8.0% (年額無)
  - ③学生プラン初回3万円4年間年額無 (5年目~年額1万円)※要学生証コピー  
口座振替手数料216円(税込)/月 ※初回引落分のみ416円(税込)

### II、クレディセゾン

- ①初回賃料総額4.0% (年額1万円更新)  
※賃料(管理費込)が15万円以上年額1.4万円
- ②学生プラン初回1.5万円年額1万円※要学生証コピー



図面が現状と異なる場合は現状優先とします。  
更新料:新賃料の1.5ヶ月分

管理費	15,000円		
敷金	0ヶ月	礼金	1ヶ月
所在地	東京都港区 新橋6丁目22-5		
交通	都営三田線 御成門 徒歩4分 都営大江戸線 大門 徒歩6分 JR京浜東北線 新橋 徒歩9分		
構造	鉄筋コンクリート(RC造) 15階建		
専有面積	22.07㎡	開口部方位	北西
総戸数	39戸	間取り	1K
築年月	2017/05	契約期間	2年
入居日	相談 04/15退去(入居中)		
設備等	都市ガス, 公共下水, 宅配BOX, バス・トイレ別, 浴室乾燥機, 室内洗濯機置き場, 角部屋, ペット相談, ガスコンロ, コンロ2口, バルコニー, エレベーター, エアコン, 独立洗面台, 防犯カメラ, 温水洗浄便座, モニタ付オートロック, ゴミ置場, インターネット接続可, シリンダーキー(ディンプル), ダブルロックキー, 24時間緊急通報システム		
備考	※365日以内の解約の場合、短期解約違約金 賃料(管理費込)1ヶ月分 ※ルームクリーニング代(退去時支払): 38,500円(税込) FAST ASSIST24/月額: 850円(税込) 室内除菌消臭代: 5,500円(税込) 鍵交換料: 30,800円(税込) 保険料: 20,000円 2年 解約予告: 1ヶ月前		

新宿本店

新宿区新宿3-21-4新宿ニートワビル1階  
TEL: 03-6279-2032



みずべ  
水商売のお部屋

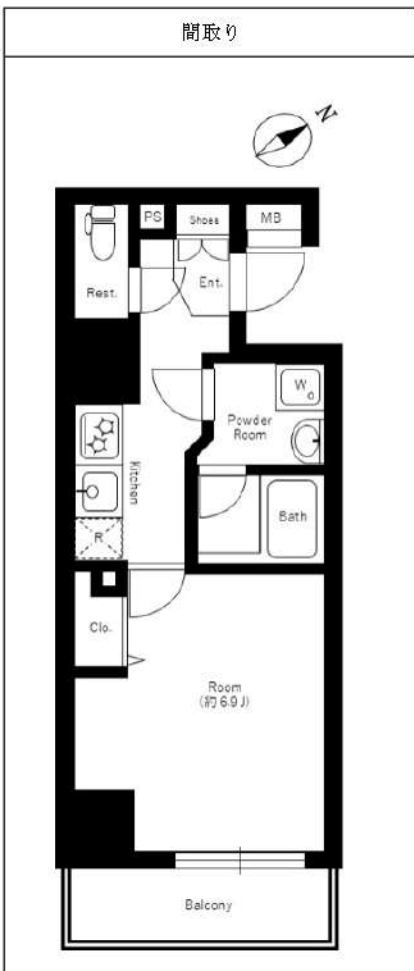
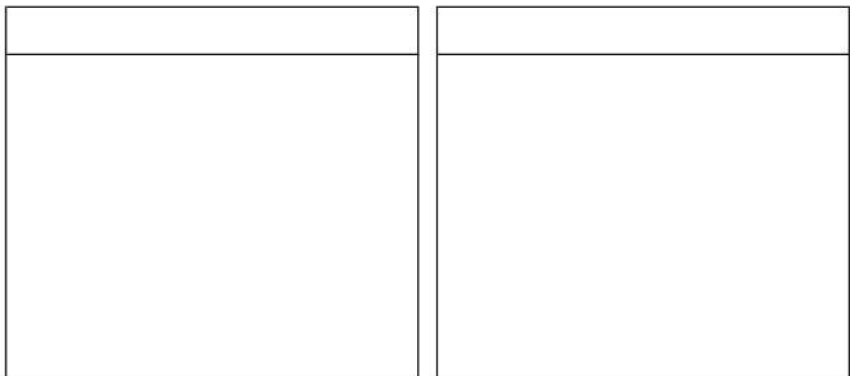


あずま通り店

新宿区歌舞伎町1-8-3良川ビル2階  
TEL: 03-6205-5732

間取り	賃料	管理費
1K	120,000円	9,000円

交通	都営大江戸線 『汐留』 駅 徒歩4分 / ゆりかもめ 『汐留』 駅 徒歩4分
	JR山手線 『新橋』 駅 / 東京メトロ銀座線 『新橋』 駅 徒歩4分



敷金/保証金	1ヶ月	礼金/権利金	1ヶ月
敷引/償却金	1ヶ月	更新料	1ヶ月(新賃料)
その他費用	(必須) 緊急サポート代1,000円/月 (必須) 害虫駆除殺菌消毒代19,000円 (必須) 家財保険料18,000円/2年 (必須) 鍵交換代:24,200円 ※すべて税込金額となります。 ※ペット飼育可能物件の場合敷金+1ヶ月(退去時償却)+賃料3,000円増額もしくは礼金10万円頂戴いたします。小型犬or猫1匹までに限る。		
物件種別	マンション		
物件所在地	東京都港区新橋4丁目22-3		
間取り詳細	1K	平米数	26平米
構造	RC 地上13階建	向き	南東
築年月日	2014年5月	契約期間	普通契約 2年
駐輪場	無	入居時期	2024年5月下旬
駐車場			
バイク置き場		建物管理会社	
専有部分	インターフォン:TVモニター付き/オートロック/モニタ付オートロック/フローリング/ベランダ・バルコニー/クローゼット:1/下駄箱/バス・トイレ:別室/シャワー/浴室乾燥機/温水洗浄便座/暖房便座/洗面台/独立洗面台/脱衣所/洗濯機置き場:室内/システムキッチン/コンロ口数:2口/コンロ種類:都市ガス/コンロ設置済/冷房/BS/CS/光ファイバー		
共有部分	都市ガス/公営水道/エレベーター:1基/オートロック/防犯カメラ/宅配ボックス/集合ポスト/専用ゴミ置き場:あり		
保証会社	①ジャックス②エポス③Casa ※①②③の順番で審査をかけます。 初回契約時:40%(非課税) 更新時:10,000円/年~ 備考:海外審査の場合 ※①Casa②GTNの順番で審査をかけます。 大手法人契約の場合 保証会社利用無相談可能		
入居条件	子供可/二人入居可/外国人可/ナイトワーク可/未成年可/分譲タイプ/ペット:相談/ルームシェア:相談		
備考	短期解約金有(1年未満退去の場合賃料等総額1ヶ月)・解約予告2ヶ月前・更新事務手数料22,000円(税込)・内見ができない(空き予定等)申込に関しては、先行契約となります。		

新宿本店 新宿区新宿3-21-4新宿ニュータワービル1階  
TEL:03-6279-2032



みずべや  
水商売のお部屋



あずま通り店 新宿区歌舞伎町1-8-3良川ビル2階  
TEL:03-6205-5732

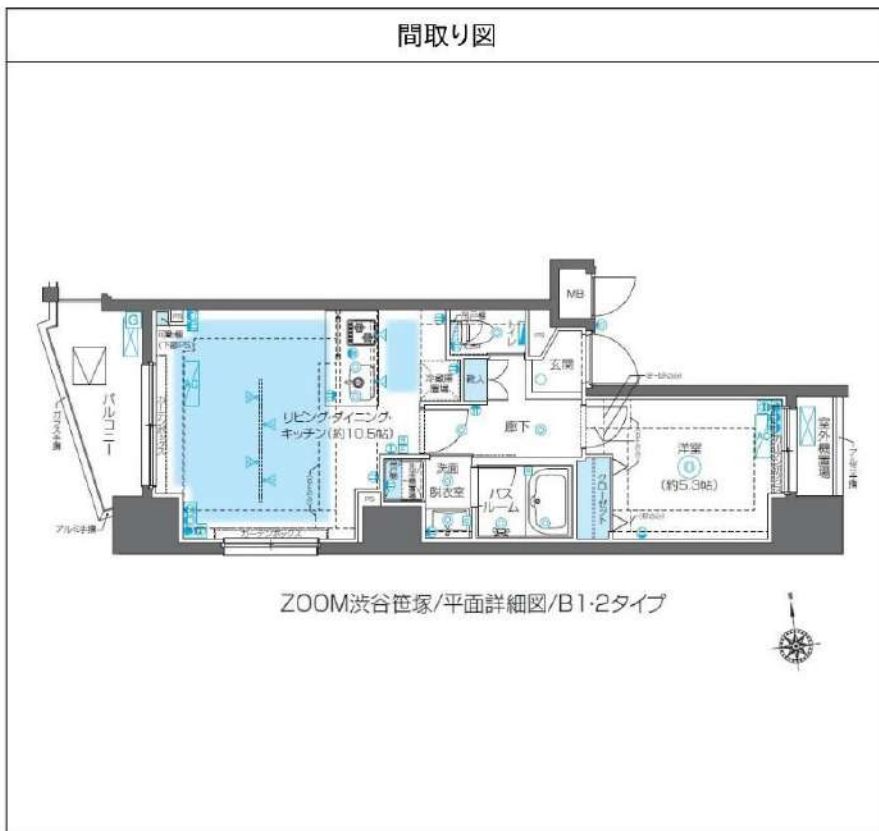
# ZOOM渋谷笹塚 602

物件種別	間取り	賃料	管理費等
マンション	1LDK	159,000円	10,000円

敷金/保証金	159,000円	礼金/権利金	159,000円
敷引/償却金		更新料	1ヶ月(新賃料)
更新事務手数料			
その他費用	<small>[-一時金] 鍵交換費用(税込): 33,000円                  [月次費用] 家財保険+付帯サービス(税込): 1,835円                  (備考) ■契約時: 当月分+翌月分の賃料・管理費をお支払い頂きます ■解約時: ルームクリーニング費用及び借主負担分の原状回復費用をお支払い頂きます</small>		
物件所在地	東京都渋谷区幡ヶ谷3丁目37-16		
交通	京王新線 笹塚駅 徒歩9分 京王新線 幡ヶ谷駅 徒歩10分		
間取り詳細	LDK 10.50畳, 洋室 5.30畳		
構造	鉄筋コンクリート 6階 / 14階建		
面積	40.67㎡	向き	西
築年月	2018年3月30日	契約期間	普通借家契約 2年
退去日	2024年4月28日	入居時期	2024年5月下旬
駐車場	駐輪場 バイク置き場		
設備	2口ガス(グリル付) 独立洗面台 脱衣室 浴室換気乾燥機 室内洗濯機置場 角部屋 二面採光		
入居諸条件	ペット不可, 二人入居可		
損害保険			
保証会社	必須 トーシンライフ、オリコフォレントインシュア、全保連/保証料: 初回=賃料等×50%、月額=賃料等×1%		
備考	■民泊利用不可 ■自転車: 月額500円 バイク: 月額2,000円(契約時2年分一括払い※台数要確認) ■部屋タイプ: B2 ◆内見予約は『スマート内覧』◆■外国籍相談可(申込条件: 在留カード必須、日本語読み書き出来る方、連帯保証人必須: 日本人又は永住者) ■大手法人保証会社未加入時: 敷金・礼金を各1ヶ月追加		

外観

その他



※図面と異なる場合は現況を優先となります。

新宿本店

新宿区新宿3-21-4新宿ニュータワービル1階  
TEL: 03-6279-2032



みずべや  
水商売のお部屋



あずま通り店

新宿区歌舞伎町1-8-3良川ビル2階  
TEL: 03-6205-5732

# 分譲型賃貸マンション

山手線 恵比寿（東京）駅まで 徒歩6分

東京メトロ日比谷線 恵比寿（東京）駅まで 徒歩6分

システムキッチン,ガスコンロ設置済,3口以上コンロ,ガスレンジ付,グリル,ディスプレイ,カウンターキッチン,ガスキッチン,バス・トイレ別,脱衣所,追い焚き風呂,浴室乾燥,温水洗浄便座,洗面所独立,洗面所にドア,洗面化粧台,エアコン,BS,CS,CATV,ネット専用回線,TVインターホン,2F以上,オートロック,モニタ付オートロック,給湯,エレベーター,宅配BOX,床暖房,外壁タイル張り,分譲タイプ,フローリング,室内洗濯機置場,クローゼット,角住戸,2面採光

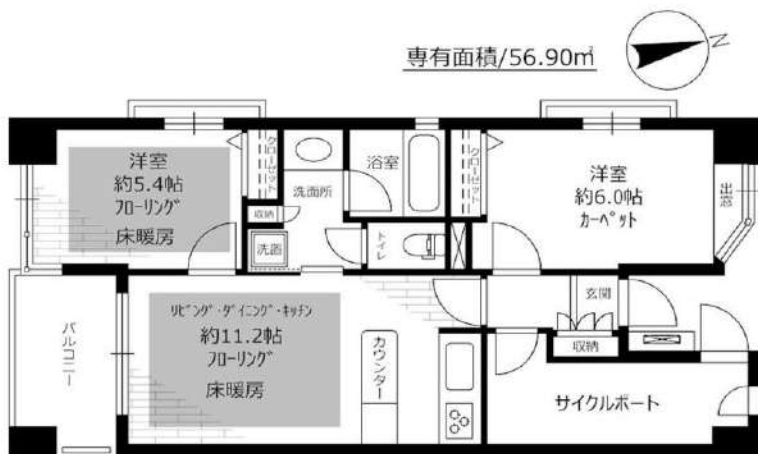


即入居可能

角部屋

## ★★Good Point★★

- ☆床暖房付き！・サイクルポート付き！
- ☆コンビニ(セブンイレブン) 至近！
- ☆角部屋



※この図面は販売図面をもとに作成しております。図面と異なる場合は現況を優先となります。

# ルモンド恵比寿

賃料	1201号室 260,000円		
構造	鉄骨鉄筋コンクリート造 地上階数 14階		
交通	山手線 恵比寿（東京）駅まで 徒歩6分		
所在地	東京都渋谷区恵比寿 1丁目23-15		
完成	2003年11月	専有面積	56.90㎡
現況	空室	入居時期	即入居
敷金	1ヶ月	共益費	0円
礼金	1ヶ月	契約終了時 敷金償却	1ヶ月
契約期間	普通 2年間	解約予告	1ヶ月前
更新料	新賃料1ヶ月	火災保険	24,000円(2年)
保証会社	必須	保証人	不要
契約条件	[一時金] アクト安心ライフ24:16500円 鍵交換代:38500円 [月次費用] システム利用料:275円 初回保証料:月額費用の40%、1年毎に更新保証料10,000円。 ペット(不可), 楽器使用(不可), 事務所(不可), 法人(相談) ※当室の転貸借契約は不可です。		

★入居前に各種施工ができます！ 防虫施工 22,000円 光触媒コーティング33,000円

新宿本店

新宿区新宿3-21-4新宿ニューワークビル1階  
TEL: 03-6279-2032



みずべや  
水商売のお部屋



あずま通り店

新宿区歌舞伎町1-8-3良川ビル2階  
TEL: 03-6205-5732