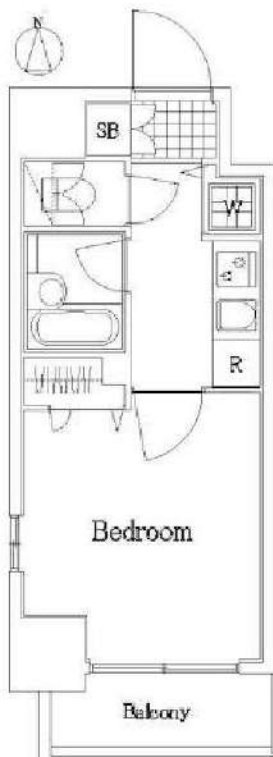


スパシエアランシア亀戸

号室	賃料
703	76,000円

☆TVモニターホン・浴室換気乾燥機☆

☆防犯カメラ・オートロック☆



図面が現状と異なる場合は現状優先とします。
更新料:新賃料の1.5ヶ月分

管理費	6,000円		
敷金	1ヶ月	礼金	1ヶ月
所在地	東京都江東区 亀戸4丁目36-15		
交通	JR中央・総武線 亀戸 徒歩9分 東武亀戸線 小村井 徒歩14分		
構造	鉄筋コンクリート(RC造) 11階建		
専有面積	21.1㎡	開口部方位	南
総戸数	60戸	間取り	1K
築年月	2006/10	契約期間	2年
入居日	4月上旬 03/31退去		
設備等	都市ガス, 公共下水, オートロック, 宅配BOX, TVドアホン, 防犯カメラ, 浴室乾燥機, B・T別, 洗濯機置き場室内, ガスコンロ, コンロ2口, エレベーター, エアコン, 角部屋, 2階以上の物件, 外国人相談, ペット相談		
備考	駐車場:有 駐輪場:有 バイク置き場:無 ペット飼育の場合: 消毒消毒費用(契約時支払)110,000円(税込) 賃貸引渡手数料(月額): 440円(税込) 鍵交換料: 22,000円(税込) 保険料: 18,000円/2年		

■保証会社必須物件■

全保連利用の場合: 初回保証料【賃料+管理費】の50%

G T N利用の場合: 初回保証料【賃料+管理費】の50%

(全保連・G T N更新保証料: 1年毎¥10,000)

※学生特典: 初回保証料 更新保証料無料(適用条件有)

★安心入居サポート付帯物件(無料 ¥0)★

弊社では夜間緊急センターと提携し24時間365日の
快適賃貸ライフをサポートします。

■インターネット申込 代理店取次サービスあり

●契約時必要書類

【契約者】住民票・顔写真付身分証・保険証

新宿本店 新宿区新宿3-21-4新宿ニュータウンビル1階
TEL: 03-6279-2032



みずべや
水商売のお部屋



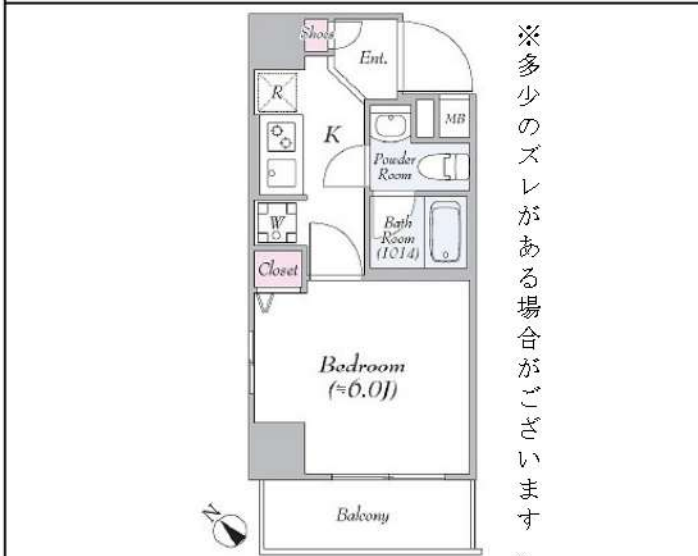
あずま通り店 新宿区歌舞伎町1-8-3良川ビル2階
TEL: 03-6205-5732

FOR RENT 【分譲賃貸マンション】

外観



間取り



XEBEC門前仲町

904

賃料	80,000円		
管理・共益費	管理費 15,000円	共益費 0円	
間取り	1K	物件種別	マンション
敷金	-	礼金	1.0ヶ月
交通	都営大江戸線「門前仲町」駅 徒歩 6分 東京メトロ東西線「門前仲町」駅 徒歩 6分		
物件所在地	東京都江東区永代一丁目14-27		
構造	鉄骨鉄筋コンクリート造	地上12階建	9階部分
専有面積	21.39㎡	向き	南西
築年月	2011年 4月	入居時期	2024年5月下旬
契約期間	2年間（更新可）	原状回復	退去時精算
更新料	新賃料1ヶ月分	更新事務手数料	新賃料0.5ヶ月分+税
損害保険	2年	20,000円	
その他費用	鍵交換代:27500円 安心入居サポート:17600円 引越虫駆除サービス:16500円		
駐車場・駐輪場・バイク置場等の建物設備については下記建物管理会社へお問い合わせ下さい。			
建物管理会社	アイディプロパティ 03-6712-0237		
保証会社	必須 (あんしん保証等)	初回保証料、賃料等の合計金額の50% 年間更新料、10,000円	
セールスポイント	ペット可 (成長時体長50cm以内かつ体重12kg以内の犬及び猫1匹まで)		
設備	BS CS モニター付オートロック 防犯カメラ ディンプルキー ダブルロック 分譲タイプ 管理人室 エレベーター 宅配BOX フローリング 風除室 クローゼット シューズボックス ガス2 ロコンロ バストイレ別 温水洗浄便座 ガス給湯 室内洗濯機置 場 洗面化粧台 浴室換気乾燥機 24h換気有 システムキッチン 24hゴミ出し可 敷地内ゴミ置き場 メールボックス エアコン 角部屋		
備考			

エントランス



室内



キッチン



バスルーム



※図面と現状が異なる場合は、現状が優先となります。■申込の際はITAMIDBBにてお願いします。■お部屋は原則として「クリーニング中」以外現状渡しです。■保証会社必須(あんしん保証・ルームバンクインシュアなど複数取扱有)。初回保証料は、賃料等の合計金額の50%。年間更新料は10,000円。但し、大手法人契約の場合で保証会社利用しない場合は敷金1か月分増です。■ペット飼育可の物件でペットを飼育する際は、申込書にその旨(種類・数)を記載。敷金1か月分増(退去時償却)。建物管理規約等により制限があります。また管理規約や使用細則等の違反により賃貸借契約が解除となる場合があります。■建物全館禁煙(電子タバコ含む)です。但し、専有部分においては、退去時に天井クロスを張替え(借主全額負担)を事前に承諾します。■短期違約(1年未満・フリーレント)がついての契約の場合は1年9か月未満)違約金賃料等の1か月分。■解約予告2か月前。更新料、新賃料1か月分。更新事務手数料0.5か月分(税別)。■駐車場・駐輪場・バイク置場については建物管理会社への空き確認を要します。また、お申し込みは原則別途建物管理会社にお申し込み願います。■楽器使用相談物件可の物件の場合、建物管理規約等の制限があります。使用時間、音量について他の居住者様へのご配慮をお願いします。騒音苦情については、契約解除となる場合があります。■退去時にルームクリーニング、エアコンクリーニング等の費用負担があります。■インターネット回線については入居者様ご自身の責任で利用となります。ご希望の回線が建物に導入されていない場合もございます。■空き予定の場合は、先行契約となります。■空き予定の物件の場合、室内写真の提供が出来ない場合があります。



プレール・ドゥーク 亀戸水神駅前

住み替え応援システムRe・Room
家賃でポイントがたまる！
住み替えで使ってお得！

安心管理システム24時間管理
学生・女性にオススメ

駅徒歩1分の立地！洋室も広々約8.6帖！

インターネット月額基本使用料無料(BBM-NET)

ペット相談可(小型犬または猫1匹、敷金2ヶ月)



新生活応援
賢く(身体に)はじめる新生活!

家電リース

お得で!家電は安心の4点セットをご用意しております。

月額 **5,500円** (前払)
月額 **4,400円** (中払)

木下の賃貸 友の会
詳細はこちら▶



※図面と現況が異なる場合には現況を優先とします。

ACCESS

東武亀戸線 亀戸水神駅 徒歩1分

JR総武線 亀戸 徒歩9分
JR総武線 平井 徒歩15分

605号室

賃料 **86,000円**
管理費 **8,000円**

敷金 **0ヶ月** 礼金 **1ヶ月**

OUTLINE

間取り	1K	タイプ		専有面積	25.8㎡
入居日	2024年04月上旬		内見	不可	
「木下の賃貸」友の会費		1,980 円(税込)/月額			
所在地	東京都江東区亀戸8丁目13-6				
構造	RC造	規模	10階建6階		
竣工日	2017年10月	総戸数	74戸		
駐車場施設	有	空き	要確認		
駐輪場施設	有	空き	要確認		
駐車場敷金	なし	駐車場賃料	15,000 円/月額		
ペット飼育	相談	ペット飼育の場合の敷金	敷金2ヶ月		
方位	北	ガス	株式会社CDエナジーダイレクト推奨		
建物管理会社	株式会社キノシタコミュニティ	電気	株式会社CDエナジーダイレクト推奨		

LEASE CONDITION

契約期間	2年	更新料	新賃料 1ヶ月
解約予告	1ヶ月前に文書で当社宛に通知		
鍵交換費	27,500 円(税込)	消毒代	26,400 円(税込)
定額ルームクリーニング代	63,800 円(税込)		

EQUIPMENT

オートロック	○	洗濯機置場	○	バルコニー	○
エレベーター	○	浴室乾燥機	○	CATV	○
TVモニター付きインターフォン	○	洗浄機能付暖房便座	○	BSアンテナ	○
宅配ボックス	○	追い焚き	○	CSアンテナ	○
ガスコンロ	○	居室床材フローリング	○	カーシェアリング	○
IHクッキングヒーター	○	エアコン	○		
独立洗面台	○	浄化槽	○		

- 備考**
- ①保証会社加入必須。木下グループ保証: 初回保証料80%、利用手数料月額550円(税込)、継続保証委託料20,000円(2年毎)
 - ②木下の賃貸友の会加入必須。入居者補償制度、住まいのトラブル緊急サポート等のサービスを提供。月額1,980円(税込)円~/法人プラン月額990円(住まいのトラブル緊急サポートのみ)
 - ③定額ルームクリーニング代63,800円(税込)~
 - ④CATV、BS・CS110°、インターネット等(導入されているか否かは要確認)には別途契約、費用がかかります。
 - ⑤BBM-NET完備。月額基本使用料は無料ですがオプションサービス(物件により利用できない場合があります)には別途費用がかかります。
 - ⑥契約時、消毒代26,400円(税込)がかかります。

新宿本店

新宿区新宿3-21-4新宿ニューターワビル1階
TEL: 03-6279-2032



みずばや
水商売のお部屋



あずま通り店

新宿区歌舞伎町1-8-3良川ビル2階
TEL: 03-6205-5732

プレール・ドゥーク亀戸Ⅳ

住み替え応援システムRe-Room
家賃でポイントがたまる！
住み替えで使ってお得！

安心管理システム24時間管理
学生・女性にオススメ

亀戸駅徒歩4分！角部屋・洋室約7.1帖！駅前には商業施設が充実！駅前には商業施設が充実！

インターネット月額基本使用料無料 (BBM-NET)

ペット相談可 (小型犬または猫1匹、敷金2ヶ月)



新生活応援
賢く手軽にはじめる新生活！
家電リース

お得で！家電は安心の4点セットをご用意しております。

新生活応援家電リースサービス
お申し込みからお届けまで2週間以内にお届けいたします。

新品 月額 **5,500円** (税込)
中古 月額 **4,400円** (税込)

木下の賃貸 友の会
詳細はこちら▶



※図面と現況が異なる場合には現況を優先とします。

ACCESS

JR総武線 亀戸駅 徒歩4分

都営新宿線 西大島 徒歩10分

JR総武線 錦糸町 徒歩16分

1004号室

賃料 **88,000円**

管理費 **8,000円**

敷金 **0ヶ月** 礼金 **1ヶ月**

OUTLINE

間取り	1K	タイプ		専有面積	25.94㎡
入居日	2024年04月中旬		内見	不可	
「木下の賃貸」友の会費		1,980 円(税込)/月額			
所在地	東京都江東区亀戸6丁目15-4				
構造	RC造	規模	11階建10階		
竣工日	2013年03月	総戸数	39戸		
駐車場施設	有	空き	要確認		
駐輪場施設	有	空き	要確認		
駐車場敷金	なし	駐車場賃料	25,000 円/月額		
ペット飼育	相談	ペット飼育の場合の敷金	敷金2ヶ月		
方位	北	ガス	株式会社CDエナジーダイレクト推奨		
建物管理会社	株式会社キノシタコミュニティ		電気	株式会社CDエナジーダイレクト推奨	

LEASE CONDITION

契約期間	2年	更新料	新賃料	1ヶ月
解約予告	1ヶ月前に文書で当社宛に通知			
鍵交換費	27,500 円(税込)	消毒代	26,400 円(税込)	
定額ルームクリーニング代	63,800 円(税込)			

EQUIPMENT

オートロック	○	洗濯機置場	○	バルコニー	○
エレベーター	○	浴室乾燥機	○	CATV	○
TVモニター付きインターホン	○	洗浄機能付暖房便座	○	BSアンテナ	○
宅配ボックス	○	追い焚き	○	CSアンテナ	○
ガスコンロ	○	居室床材フローリング	○	カーシェアリング	○
IHクッキングヒーター	○	エアコン	○		
独立洗面台	○	浄化槽	○		

- 備考**
- ①保証会社加入必須。木下グループ保証：初回保証料80%、利用手数料月額550円(税込)、継続保証委託料20,000円(2年毎)
 - ②木下の賃貸友の会加入必須。入居者補償制度、住まいのトラブル緊急サポート等のサービスを提供。月額1,980円(税込)円~/法人プラン月額990円(住まいのトラブル緊急サポートのみ)
 - ③定額ルームクリーニング代63,800円(税込)~
 - ④CATV、BS・CS110、インターネット等(導入されているか否かは要確認)には別途契約、費用がかかります。
 - ⑤BBM-NET完備。月額基本使用料は無料ですがオプションサービス(物件により利用できない場合があります)には別途費用がかかります。
 - ⑥契約時、消毒代26,400円(税込)がかかります。

新宿本店 新宿区新宿3-21-4新宿ニューターワビル1階
TEL: 03-6279-2032



みずべや
水商売のお部屋



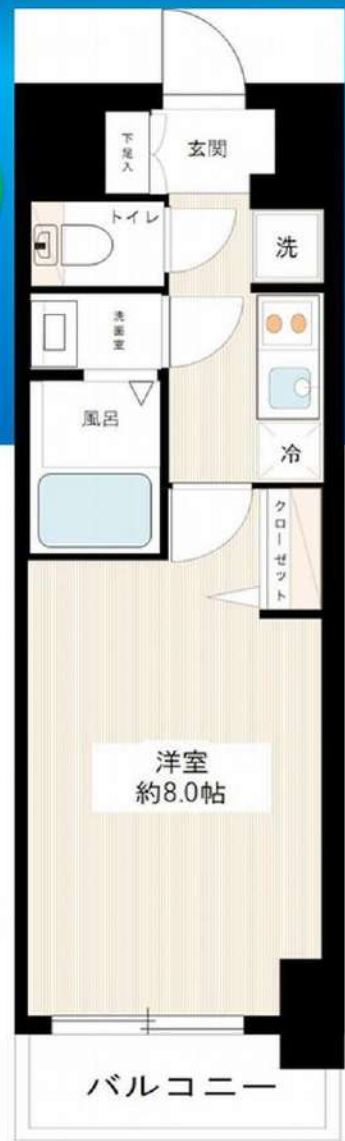
あずま通り店 新宿区歌舞伎町1-8-3良川ビル2階
TEL: 03-6205-5732



敷金0

24時間ゴミ出し可能

ネット・Wi-Fi無料



名称：MAXIV西大島 (マキシウ西大島)
 所在地：東京都江東区北砂3丁目28番7号
 構造：鉄筋コンクリート造 地上10階建て
 竣工：2021年2月
 交通：都営新宿線『西大島』駅徒歩12分
 東京メトロ東西線『南砂町』駅徒歩20分

条件：敷金0ヶ月/礼金1ヶ月
 更新料 新賃料の1.5ヶ月分
 文書事務手数料 5,500円(税込)
 鍵交換費用 22,000円(税込)
 振替事務手数料 330円(税込)/月
 ステージ安心サポート24 19,800円(税込)
 短期解約違約金特約1年未満1ヶ月
 火災保険：18,000円
 その他：保証会社加入のこと

～ご利用保証会社～
 エボスROOM iD・ルームバンクインシュア
 初回保証料：保証人有30%・保証人なし40%
 ※留学生プラン 初回：毎月支払い合計額の80% (最低保証40,000円)
 月額保証料 700円
 外国人サポートプラン利用料 10,800円/年 (初年度より)
 ※初期費用のお支払いにクレジットカード決済をご利用可
 ※法人様契約の際の諸条件は別途お問い合わせください

※参考写真



ペット飼育可能
 ※猫・小型犬いずれか1匹
 飼育時は敷金プラス1ヶ月(お預かり)
 (体高50cm以内・体重10kgまで)

- ～設備～
- *TVモニター付オートロック
 - *2口ガスシステムキッチン
 - *独立洗面化粧台 (シャンプードレッサー)
 - *浴室換気暖房乾燥機
 - *ウォシュレット
 - *室内洗濯防水平
 - *エアコン1基
 - *エレベーター1基
 - *BS・CSアンテナ
 - *宅配ボックス・メールボックス
 - *インターネット・wi-fi無料 (ファイバーゲート) ※他回線不可
 - *敷地内ゴミ置き場 (24時間ゴミ出し可能)
 - *バイク置き場
 - *駐輪場 100～300円/月※1年一括払い
- ※バイク置き場・駐輪場は空状況・料金要確認

【募集条件】

号室	賃料	間取り	専有面積	現況
204	89,000円	1K	25.81㎡	3/8退去予定
409	89,000円	1K	25.81㎡	3/31退去予定

管理費 8,000円

※退去時、貸主の指定業者による室内のクリーニング費用(38,500円・税込)・エアコン内部洗浄(12,100円・税込/台)は借主様負担となります。

図面と現況が異なる場合は、現況優先と致します

新宿本店

新宿区新宿3-21-4新宿ニューワールド1階
 TEL: 03-6279-2032



みずべや
 水商売のお部屋



あずま通り店

新宿区歌舞伎町1-8-3良川ビル2階
 TEL: 03-6205-5732

ペット可高級分譲賃貸マンション HY's renata 南砂

東京メトロ東西線「南砂町」駅徒歩9分
東京メトロ東西線「東陽町」徒歩14分



※ライオンに似て※申込自由※
※電気自由※他ライオン・ライオン・ライオン取次業社からご案内
※事前に室内をお見せいたします！※別途物件あり

■物件概要

- 名称 / HY's renata 南砂 (ハイズ レナータ ミナミナ)
- 所在地 / 東京都江東区南砂3丁目5番11号
- 構造 / 鉄筋コンクリート造 地上8階建て
- 竣工 / 2017年9月
- 交通 / 東京メトロ東西線「南砂町」駅徒歩9分
東京メトロ東西線「東陽町」駅徒歩14分

■賃貸条件

- 礼金 / 1ヶ月
- 敷金 / 1ヶ月
- 更新料 / 新賃料1.5ヶ月分
- 火災保険 / 18,000円
- 条件 / 文書事務手数料 5,500円(税込)
鍵交換費用 25,300円(税込)
振替事務手数料 330円(税込) / 月
ステージ安心サポート24 19,800円(税込)
保証会社加入のご
保証人不要プランご相談可能
初回保証料: 毎月支払額の30%~40%
※学生プラン有り: 初回保証料 10,000円~
月額保証料 700円
※保証会社利用しない場合は、敷金2ヶ月
※別途留学生プラン有 (連帯保証人不要)

~ご利用保証会社~
エポスROOM iD・ルームバンクインシュア
初回保証料: 保証人有30%・保証人なし40%
※留学生プラン 初回: 毎月支払い合計額の80% (最低保証40,000円)
月額保証料 700円
外国人サポートプラン利用料 10,800円/年 (初年度より)
※初期費用のお支払いにクレジットカード決済をご利用可
※法人構築の際の諸条件は別途お問い合わせください

■設備概要

- ◇カラーTVモニター付オートロック
- ◇インターネット・Wi-Fi無料 (C-five)※他回線不可
- ◇2口ガスシステムキッチン
- ◇独立洗面台
- ◇ウォシュレット
- ◇室内洗濯機置場
- ◇エアコン1基
- ◇浴室換気乾燥暖房機
- ◇インターネット・Wi-Fi無料 (C-five)※他回線不可
- ◇BS/CS
- ◇宅配ボックス・メールボックス
- ◇エレベーター1基
- ◇駐輪場 300円/月(ステッカー代150円)
※要空き・申込方法確認
- ◇敷地内24時間ゴミ置き場

※参考写真


ペット飼育可能
 (敷金プラス1ヶ月お預かり)
 ※猫・小型犬いずれか1匹

【募集条件】

号室	賃料	間取り	専有面積	現況
204	89,000円	1K	25.72㎡	3/26退去予定
702	93,000円	1K	27.59㎡	3/28退去予定

管理費 8,000円



図面と現況が異なる場合は、現況優先と致します

※退去時、貸主の指定業者による室内のクリーニング費用(38,500円・税込)・エアコン内部洗浄(12,100円・税込/台)は借主様負担となります。

新宿本店 新宿区新宿3-21-4新宿ニュータワービル1階
TEL: 03-6279-2032



みずべや
水商売のお部屋



あずま通り店 新宿区歌舞伎町1-8-3良川ビル2階
TEL: 03-6205-5732

総武線亀戸駅 徒歩12分 東武亀戸線亀戸水神駅 徒歩10分
東武亀戸線小村井駅 徒歩10分

FR :

クレヴィスタ亀戸VI 701

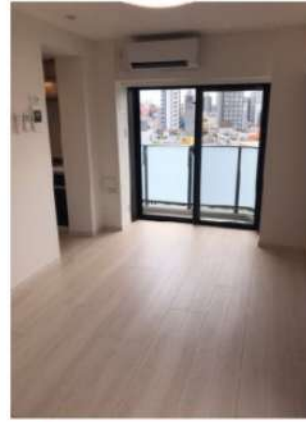
東京都江東区亀戸4丁目29-6

構造 鉄筋コンクリート9階建

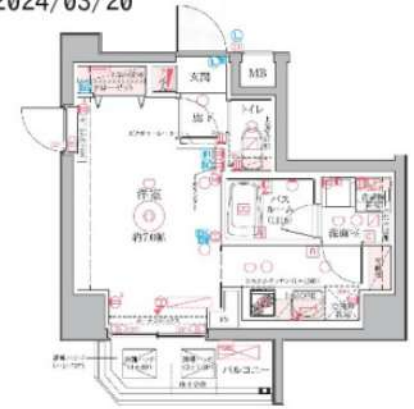
面積 25.80㎡

竣工 2022年7月

間取り 1R



退去予定日：2024/03/20
方角：南西



セールスポイント

「クレヴィスタ亀戸VI」のここがイチオシ。セキュリティ面は、TVインターホン・オートロックなどを設置しているので安全面でも優れております。室内設備は洗面所独立・浴室乾燥機など大変充実しております。周辺に駅が二つあり、交通の利便性が高いです。使い勝手の良い敷地内ごみ置き場付。住まいに関する情報を数多く提供しております。より自分に適した住まい選びをしていきましょう。私たちもサポート致します。

スマートホーム

スマホアプリ「Space Core」で利用可。お部屋により設置されている機器が異なる場合や、非設置の物件もございますので現地をご確認ください。【機能】①スマートロック②温湿度センサー③室内防犯カメラ④赤外線家電操作機能⑤管理会社とのチャット機能など

※図面と現況が異なる場合は現況優先になります。



▼賃貸借条件

賃料	89,500円
共益費	15,000円
契約期間	2年
更新料	新賃料の1ヶ月
▼その他条件	
ペット	相談
法人	可
外国籍	留学生(語学/専/短) 敷金+1.5 社会人・大学生 敷金+1

※法人(保証会社不可):敷金+2ヶ月/礼金+2ヶ月
※水・風可:敷金+1ヶ月
※2人入居:敷金+1ヶ月
※ペット:小型犬+0.5ヶ月/猫+1ヶ月(償却)
※不動産業者入居不可(連保も不可)
※民泊転貸禁止
※先行申込可・先行契約不可

▼初期費用

敷金	0ヶ月
礼金	0ヶ月
保証:イオースカート	緊急連絡先40%
保証:ルームバンク 口振手数料¥330	緊急連絡先40%
保証:GTN	GTN 外国籍の方エポスグローバルプラン 総額家賃の100% +月次費用 総額家賃の2%
その他月額費用	リビングアシスト総合保険 800円
室内清掃費用	44,000円
鍵交換代	33,000円
その他初期費用	書類作成代 11,000円
入居時期	予定2024年4月上旬

新宿本店 新宿区新宿3-21-4新宿ニューターワビル1階
TEL : 03-6279-2032



みずべや
水商売のお部屋



あずま通り店 新宿区歌舞伎町1-8-3良川ビル2階
TEL : 03-6205-5732

ベルファース水天宮前

住み替え応援システムRe-Room
家賃でポイントがたまる！
住み替えて使ってお得！

安心管理システム24時間管理
学生・女性にオススメ

駅徒歩5分！南東向き・洋室約6.5帖+WIC

隅田川テラスや浜町公園など緑あふれる穏やかな住環境



新生活応援
賢く手軽にはじめる新生活！
家電リース

お得で！家電は安心の4点セットをご用意しております。

新品 月額 **5,500**円
中古 月額 **4,400**円



ACCESS	
東京メトロ半蔵門線 水天宮前駅 徒歩5分	
都営新宿線 浜町 徒歩8分	
東京メトロ日比谷線 人形町 徒歩11分	
402号室	賃料 94,000円
	管理費 10,000円
	敷金 0ヶ月 礼金 1ヶ月

OUTLINE					
間取り	1R	タイプ		専有面積	22.68㎡
入居日	2024年04月上旬	内見			不可
「木下の賃貸」友の会費		1,980	円(税込)/月額		
所在地	東京都中央区日本橋中洲4-10				
構造	RC造	規模	14階建4階		
竣工	2008年10月	総戸数	63戸		
駐車場施設	有	空き	要確認		
駐輪場施設	有	空き	要確認		
駐車場敷金	なし	駐車場賃料	45,000	円/月額	
ペット飼育	不可	ペット飼育の場合の敷金			
方位	南東	ガス	株CDエナジーダイレクト推奨		
建物管理会社	株式会社キノシタコミュニティ				
		電気	株CDエナジーダイレクト推奨		

LEASE CONDITION					
契約期間	2年	更新料	新賃料	1	ヶ月
解約予告	2ヶ月前に文書で当社宛に通知				
鍵交換費	27,500	円(税込)	消毒代	26,400	円(税込)
定額ルームクリーニング代	63,800	円(税込)			

EQUIPMENT		
オートロック	洗濯機置場	バルコニー
エレベーター	浴室乾燥機	CATV
TVモニター付きインターフォン	洗浄機能付暖房便座	BSアンテナ
宅配ボックス	追い焚き	CSアンテナ
ガスコンロ	居室床材フローリング	カーシェアリング
IHクッキングヒーター	エアコン	
独立洗面台	浄化槽	

- 備考**
- 保証会社加入必須。木下グループ保証：初回保証料80%、利用手数料月額550円(税込)、継続保証委託料20,000円(2年毎)
 - 木下の賃貸友の会加入必須。入居者補償制度、住まいのトラブル緊急サポート等のサービスを提供。月額1,980円(税込)円~/法人プラン月額990円(住まいのトラブル緊急サポートのみ)
 - 定額ルームクリーニング代63,800円(税込)~
 - CATV、BS・CS110°、インターネット等(導入されているか否かは要確認)には別途契約、費用がかかります。
 - 契約時、消毒代26,400円(税込)がかかります。

木下の賃貸 友の会
詳細はこちら▶



※図面と現況が異なる場合には現況を優先とします。

JR総武線『亀戸』駅徒歩10分 高級分譲賃貸マンション スパシエルクス亀戸



ネット・Wi-Fi無料!

★ライフラインに関して★ ※申込自由※

★電気含むその他ライフライン→ライフライン取次業者からご案内
事前にご案内をお願いします! ※対象物件あり

独立洗面台

■物件概要

- 名称 / スパシエルクス亀戸
- 所在地 / 東京都江東区亀戸7-41-12
- 構造 / 鉄筋コンクリート造 地上11階建
- 竣工 / 2021年7月
- 交通 / JR総武線『亀戸』駅徒歩10分
東武亀戸線『亀戸水神』駅徒歩9分
都営新宿線『大島』駅徒歩13分

■賃貸条件

- 礼金 / 1ヶ月
- 敷金 / 0ヶ月
- 更新料 / 新賃料1.5ヶ月分
- 火災保険 / 18,000円
- 条件 / 文書事務手数料 5,500円(税込)
振替事務手数料 330円(税込) /月
鍵交換費 25,300円(税込)
ステーション安心サポート24 19,800円(税込)
- その他 / 保証会社加入のご
保証人不要プランご相談可能
初回保証料: 毎月支払額の30%~40%
※学生プラン有り: 初回保証料 10,000円~
月額保証料 700円
※保証会社利用しない場合は、敷金2ヶ月
※別途留学生プラン有(連帯保証人不要)
短期解約違約金有、1年未満1ヶ月

~ご利用保証会社~
エポスROOM ID・ルームバンクインシュア
初回保証料: 保証人有30%・保証人なし40%
※留学生プラン 初回: 毎月支払い合計額の80% (最低保証40,000円)
月額保証料 700円
外国人サポートプラン利用料 10,800円/年 (初年度より)
※初期費用のお支払いにクレジットカード決済をご利用可
※法人様契約の際の諸条件は別途お問い合わせください

【募集条件】

※参考写真

号室	賃料	間取り	専有面積	現況
804	95,000円	1DK	25.74㎡	3/24退去予定

管理費 10,000円

■設備概要

- ◇TVモニター付オートロック
 - ◇インターネット・Wi-Fi無料 (NE System)
 - ◇エアコン一基
 - ◇独立洗面台(シャンプードレッサー)
 - ◇NURO光(別途契約・有料)
 - ◇バス・トイレ別
 - ※インターネット他回線不可
 - ◇室内洗濯機置場
 - ◇BS/CSアンテナ
 - ◇2口ガスシステムキッチン
 - ◇防犯カメラ
 - ◇浴室換気暖房乾燥機
 - ◇エレベーター内防犯カメラ
 - ◇ウォシュレット
 - ◇宅配ボックス・メールボックス
 - ◇24時間敷地内ごみ置き場
 - ◇駐車場・バイク置き場・駐輪場
- ※要空き確認



図面と現況が異なる場合は、現況優先と致します

※退去時、貸主の指定業者による室内のクリーニング費用(49,500円・税込)エアコン内部洗浄(12,100円・税込/台)は借主様負担となります。

新宿本店 新宿区新宿3-21-4新宿コートワビル1階 TEL: 03-6279-2032

みずやべや 水商売のお部屋
あずま通り店 新宿区歌舞伎町1-8-3良川ビル2階 TEL: 03-6205-5732

SYFORME MONZEN-NAKACHO 401 号室

エントランスと玄関の2つのロックを備えているので防犯対策につながるオートロック機能付きです。室内設備は洗面所独立・浴室乾燥機などが揃っているので、快適に過ごしやすいお部屋になります。利便性の高い暮らしをするなら江東区へのお引越しをご検討してみてはいかがでしょうか？住み良い環境が整っているので、生活に困ることはありません。賃貸情報のことなら、当社にお任せ下さい。



利回りくん



特別ご優待サービス
SYLA PREMIUM Club Off
SYLA PREMIUM SUPPORT
住まいのトラブルや困りごとにご利用いたします。

【設備・条件その他】

エレベーター、宅配ボックス、敷地内ごみ置き場、バルコニー、フローリング、エアコン、BS、CS、CATV、ネット使用料不要、分譲賃貸、システムキッチン、カウンターキッチン、バストイレ別、浴室乾燥機、シャワー、温水洗浄便座、洗面所独立、洗髪洗面化粧台、24時間換気システム、クローゼット、シューズボックス、オートロック、ディンプルキー、防犯カメラ、モニター付きオートロック、ゴミ出し24時間OK、外国人可、カップル向け、新婚さん向け

※図面と実況が異なる場合は実況を優先いたします。

賃料	125,000円		
	共益費	15,000円	
敷金	0ヶ月	礼金	1ヶ月
	所在地 東京都江東区永代2丁目 7-6		
交通	東西線門前仲町駅 徒歩5分		
	京葉線越中島駅 徒歩10分		
建物	構造・規模	鉄筋コンクリート・5階建	
	所在階	4階	間取 1DK
	築年月	2020年7月	方角 北東
	平米数	壁芯28.20㎡	バルコニー面積 3.6㎡
契約	種別	普通借家契約	契約期間 2年
	解約予告	2ヶ月前 (大手法人の場合相談可)	
	更新料	1ヶ月	ペット 可能 (敷金1ヶ月)
その他	火災保険	20,000円	鍵交換代 27,500円
	室内清掃費	52,800円 (退去時)	
	入居者サポート	SYLAプレミアムクラブ加入 24,200円(税込)/2年 更新時より 26,400円(税込)/2年	
保証会社	クレディセゾン	他取り扱い有り	
	初回40%、以降10,000円/年(総賃料15万円以上:14,000円/年)~	外国籍の方	エボスGTNを利用。初回保証料60%、月額保証料2%、年間保証料無し
引渡	入居時期	予定2024年05月上旬	
	現況	居住中	解約予定日 2024-04-21
備考	<p>こちらで選みたい方におすすめ。江東区エリアで住まいをお探しなら「SYFORME MONZEN-NAKACHO」。共用部にはゴミ出し24時間OK・宅配ボックスなど様々な設備やサービスが揃っているので便利です。賃料125万円の物件です。丁寧かつ迅速に対応する事がモットーの当社なら、きっと満足していただけるお部屋探しが可能です。江東区や東西線門前仲町付近のことならお任せ下さい。</p> <ul style="list-style-type: none"> ●お申込時、当社が運営するサービス「利回りくん」にも申込情報が登録されます。入居後、本登録を行う事ですぐにサービスを利用する事ができます。※本サービスの登録は無料です。 ●ペット飼育可の場合、ペット飼育時は敷金1ヶ月積み増し。 ●内見開始日はITANDI BBをご確認ください。 ●空き予定物件：先行契約のみ申込可 ●洋室、キッチン、風呂、トイレ、洗面所、収納の写真は同タイプの別部屋の写真です。 		

新宿本店

新宿区新宿3-21-4新宿ニュータワービル1階
TEL: 03-6279-2032



みずや
水商売のお部屋



あずま通り店

新宿区歌舞伎町1-8-3良川ビル2階
TEL: 03-6205-5732