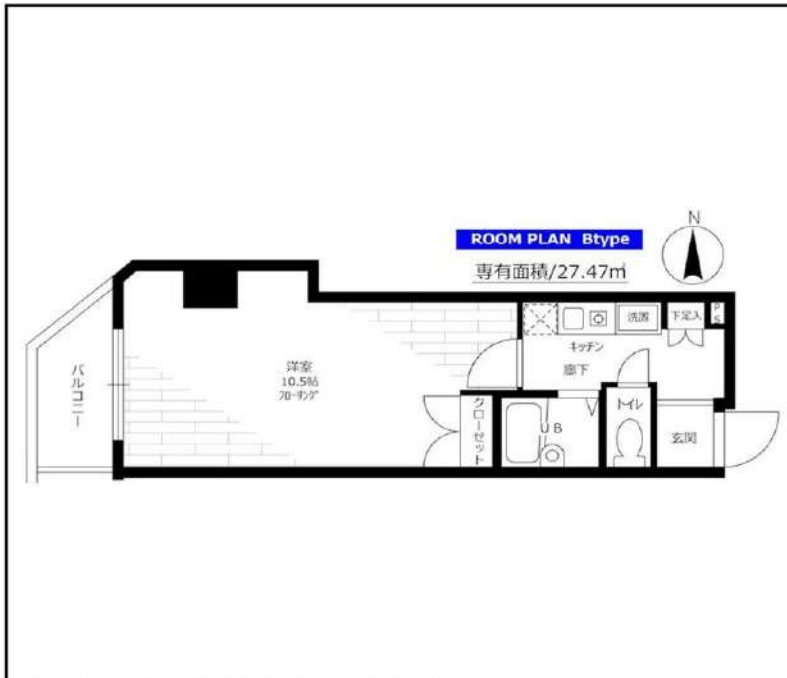


分譲型賃貸マンション

京王新線 初台駅まで 徒歩4分

小田急線 参宮橋駅まで 徒歩8分

メールボックス,ガスコンロ設置済,ガスレンジ付,バス・トイレ別,浴室乾燥,バス有,トイレ有,洗面台,シャワー,エアコン,BS,CS,ネット専用回線,インターホン,2F以上,オートロック,エレベーター,宅配BOX,冷房,暖房,外壁タイル張り,分譲タイプ,フローリング,室内洗濯機置場,クローゼット,シューズボックス,玄関収納,収納有,駅まで平坦



※この図面は販売図面をもとに作成しております。図面と異なる場合は現況を優先となります。

ステージファースト代々木

賃料	802号室 90,000円		
構造	鉄骨鉄筋コンクリート造 地上階数 9階		
交通	京王新線 初台駅まで 徒歩4分		
所在地	東京都渋谷区代々木4丁目42-18		
完成	1999年9月	専有面積	27.47㎡
現況	空室	入居時期	相談
敷金	1ヶ月	共益費	5,000円
礼金	2ヶ月	契約終了時 敷金償却	1ヶ月
契約期間	普通 2年間	解約予告	1ヶ月前
更新料	新賃料1ヶ月	火災保険	20,000円(2年)
保証会社	必須	保証人	不要
契約条件	[一時金] 鍵交換代:19800円 アクト安心ライフ 24:16500円 [月次費用] システム利用料:275円 初回保証料:月額費用の40%、1年毎に更新保証料 10,000円。(GTN使用時50%~100%) ペット(不可), 外国人入居(相談), 楽器使用(不可), 事務所(不可), 法人(相談)		

★入居前に各種施工ができます! 防虫施工 22,000円 光触媒コーティング33,000円

新宿本店 新宿区新宿3-21-4新宿ニュータワービル1階
TEL: 03-6279-2032



みずべや
水商売のお部屋

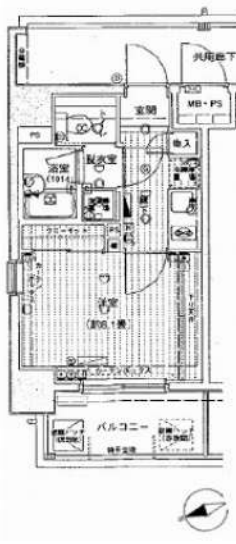


あずま通り店 新宿区歌舞伎町1-8-3良川ビル2階
TEL: 03-6205-5732

外観



間取り



マークプレイス麻布十番

201

賃料	100,000円		
管理・共益費	管理費 15,000円	共益費 0円	
間取り	1K	物件種別	マンション
敷金	-	礼金	1.0ヶ月
交通	都営大江戸線「赤羽橋」駅 徒歩4分 都営大江戸線・南北線「麻布十番」駅 徒歩5分		
物件所在地	東京都港区東麻布二丁目31-7		
構造	鉄筋コンクリート造	地上 9階建	2階部分
専有面積	22.06㎡	向き	西
築年月	2002年 5月	入居時期	2024年4月上旬
契約期間	2年間（更新可）	原状回復	退去時精算
更新料	新賃料1ヶ月分	更新事務手数料	新賃料0.5ヶ月分+税
損害保険	2年	20,000円	
その他費用	鍵交換代:22000円 安心入居サポート:17600円 引越虫駆除サービス:16500円		
駐車場・駐輪場・バイク置場等の建物設備については下記建物管理会社へお問い合わせ下さい。			
建物管理会社	クレアスコミュニティ	03-6824-9550	
保証会社	必須 (あんしん保証等)	初回保証料、賃料等の合計金額の50% 年間更新料、10,000円	
セールスポイント	ペット可（成長時体長50cmまでの犬・猫1匹）		
設備	モニター付オートロック 分譲タイプ 管理人室 エレベーター 宅配BOX フローリング 風除室 クローゼット シューズボックス ガス2ロコンロ バストイレ別 温水洗浄便座 ガス給湯 室内洗濯機置場 浴室換気乾燥機 24h換気有 システムキッチン 敷地内ゴミ置き場 メールボックス エアコン 角部屋		
備考			

エントランス



室内



キッチン



バスルーム



※図面と現況が異なる場合は、現況が優先となります。■申込の際はITAMDIIBにてお願いします。■お部屋は原則として「クリーニング中」以外現状渡しです。■保証会社必須(あんしん保証・ルームバンクインシュアなど複数取扱有)。初回保証料は、賃料等の合計金額の50%。年間更新料は10,000円。但し、大手法人契約の場合で保証会社利用しない場合は敷金1か月分増です。■ペット飼育可の物件でペットを飼育する際は、申込書にその旨(種類・数)を記載。敷金1か月分増(退去時償却)。建物管理規約等により制限があります。また管理規約や使用細則等の違反により賃貸借契約が解除となる場合があります。■建物全館禁煙(電子タバコ含む)です。但し、専有部分においては、退去時に天井壁クロスを張替え(借主全額負担)を事前に承諾します。■短期違約(1年未満・フリーレントがの契約の場合は1年9か月未満)違約金賃料等の1か月分。■解約予告2か月前。更新料、新賃料1か月分。更新事務手数料0.5か月分(税別)。■駐車場・駐輪場・バイク置場については建物管理会社への空き確認を要します。また、お申し込みは原則別途建物管理会社にお申し込み願います。■楽器使用相談物件可の物件の場合、建物管理規約等の制限があります。使用時間、音量について他の居住者様へのご配慮をお願いします。騒音苦情については、契約解除となる場合があります。■退去時にルームクリーニング、エアコンクリーニング等の費用負担があります。■インターネット回線については入居者様ご自身の責任で利用となります。ご希望の回線が建物に導入されていない場合もございます。■空き予定の場合は、先行契約となります。■空き予定の物件の場合、室内写真の提供が出来ない場合があります。

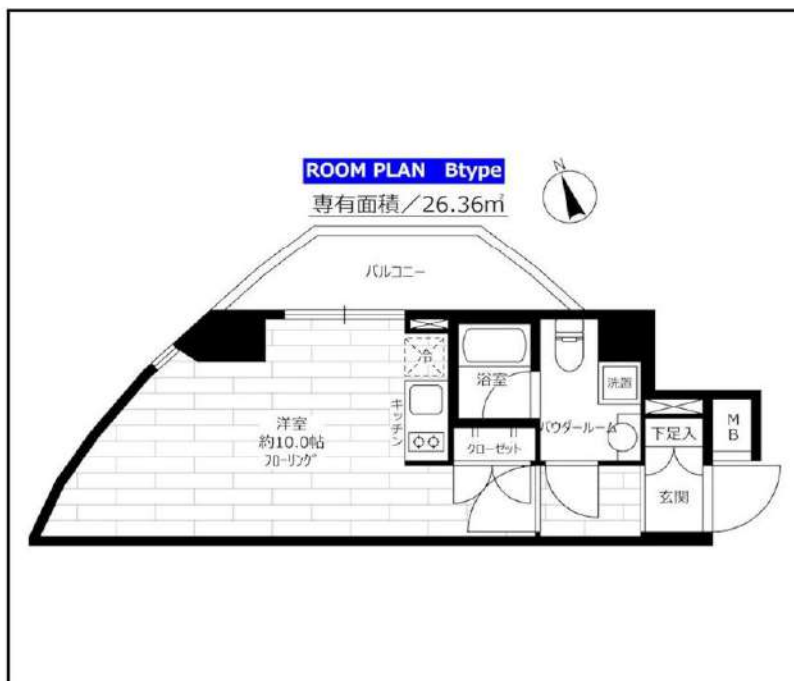


分譲型賃貸マンション

東京メトロ日比谷線 広尾駅まで 徒歩9分

都営三田線 白金高輪駅まで 徒歩13分

管理室、メールボックス、システムキッチン、ガスコンロ設置済、2口コンロ、ガスレンジ付、ガスキッチン、バス・トイレ別、脱衣所、浴室乾燥、温水洗浄便座、洗面所にドア、洗面化粧台、バス有、トイレ有、シャワー、エアコン、BS、CS、CATV、ネット使用料不要、ネット専用回線、光ファイバー、TVインターホン、インターホン、電話回線、インターネット専用線配線済み、2F以上、防犯カメラ、オートロック、モニター付オートロック、給湯、エレベーター、24時間ゴミ出し可、風除室、敷地内ゴミ置き場、宅配BOX、24時間換気システム、冷房、暖房、外壁タイル張り、分譲タイプ、フローリング、室内洗濯機置場、クローゼット、シューズボックス、玄関収納、収納有、人感照明センサー、角住戸、2面採光



インターネット使い放題!

★光ケーブル★

(7日間4ヶ月 - 契約料・通信料不要)

※端末は各自のご負担となります。

※P2P規制がかかります。

※この図面は販売図面をもとに作成しております。図面と異なる場合は現況を優先となります。

グランドコンシェルジュ広尾

賃料	505号室 125,000円		
構造	鉄筋コンクリート造 地上階数 8階		
交通	東京メトロ日比谷線 広尾駅まで 徒歩9分		
所在地	東京都港区白金5丁目14-14		
完成	2008年6月	専有面積	26.36㎡
現況	空室	入居時期	2024年03月26日
敷金	1ヶ月	共益費	5,000円
礼金	1ヶ月	契約終了時敷金償却	1ヶ月
契約期間	普通 2年間	解約予告	1ヶ月前
更新料	新賃料1ヶ月	火災保険	20,000円(2年)
保証会社	必須	保証人	不要
契約条件	<p>[一時金] 鍵交換代:19800円 アクト安心ライフ 24:16500円 [月次費用] システム利用料:275円 初回保証料:月額費用の40%、1年毎に更新保証料10,000円。(GTN使用時50%~100%) ペット(不可)、外国人入居(相談)、楽器使用(不可)、事務所(相談) ※大手法人等、保証会社未加入の場合は敷金2ヶ月、礼金2ヶ月となります。 ※事務所使用の場合は、敷金1ヶ月増。 ※事務所使用の場合は、別途消費税がかかります。</p>		

★入居前に各種施工ができます! 防虫施工 22,000円 光触媒コーティング33,000円

新宿本店 新宿区新宿3-21-4新宿ニュータワービル1階
TEL: 03-6279-2032



みずばや
水商売のお部屋



あずま通り店 新宿区歌舞伎町1-8-3良川ビル2階
TEL: 03-6205-5732

メディアス・スカイコート赤坂 1


物件種別	間取り	賃料	管理費等
マンション	1K	195,000円	15,000円

【必須】ベルプラス[家財保険/設備トラブル24時間駆け付け/騒音・近隣トラブルサポート]
【月額:2200円(税込)] or 【2年一括:44000円(税込)] 選択可※但し一括払いは途中解約返金不可

【建物管理会社:スカイサービス株式会社 TEL:03-6733-1451】 ペット種類・インターネット・BS・CS・駐車場・バイク置き場・駐輪場など共有部分
に関しては建物管理会社にご確認下さい ※ペット可の場合は敷金積増(償却)となります。

外観

その他

間取り図


※図面と異なる場合は現況を優先となります。

敷金/保証金	0円	礼金/権利金	0円
敷引/償却金		更新料	1.5ヶ月(新賃料)
更新事務手数料	0円		
その他費用	[一時金] 鍵交換費: 33,000円, 室内抗菌代: 13,000円 [月次費用] ベルプラス: 2,200円		
物件所在地	東京都港区赤坂2丁目21-21		
交通	東京メトロ南北線 六本木一丁目駅 徒歩5分 東京メトロ千代田線 赤坂駅 徒歩6分 東京メトロ南北線 溜池山王駅 徒歩5分		
間取り詳細			
構造	鉄筋コンクリート B1階 / 8階建		
面積	41.88㎡	向き	南西
築年月	2003年9月	契約期間	普通借家契約 2年
退去日		入居時期	相談
駐車場	駐輪場		
設備	24時間換気システム, 2口コンロ, TVインターホン, インターホン, エアコン, オートロック, ガスコンロ, ガスコンロ設置済, クローゼット, システムキッチン, シャワー, シューズボックス, バストイレ別, モニタ付オートロック, 給湯, 当社管理物件, 室内洗濯機置場, BS, CS, 温水洗浄便座, 洗面化粧台, 洗面所独立, 洗面台, 脱衣所, 暖房便座, クローゼット2ヶ所, クローゼット3ヶ所, クローゼット4ヶ所, 角住戸, 浴室乾燥, エレベーター, 宅配BOX, 敷地内ゴミ置き場, 分譲タイプ, メールボックス		
入居諸条件	ペット不可, ルームシェア相談, 飲食店不可, 外国人相談, 楽器使用不可, 高齢者相談, 子供相談, 事務所不可, 性別不問, 単身可, 二人入居可, 法人可		
損害保険			
保証会社	必須 指定保証会社: 初回契約時: 50%, [リロ: 月1,000円][URAG: 1万円/年(月330円)] [カーサ: 月1%] [エゴス: 月1.3%] [ジャックス: 月額保証料1%]		
備考	【必ず】図面はいい生活スクエア【必ず】図面はいい生活スクエアより取得ください【必須】ベルプラス[家財保険/設備トラブル24時間駆け付け/騒音・近隣トラブルサポート] 【月額:2200円(税込)] or 【2年一括:44000円(税込)] 選択可※但し一括払いは途中解約返金不可短期解約違約金: 1年未満は総賃料2ヶ月分, 1年以上1.5年未満は総賃料1.5ヶ月分, ペット飼育可能の場合は敷金積増/償却となります。法人様申込の場合、条件によっては礼金増額になる場合がございます。		

新宿本店

新宿区新宿3-21-4新宿ニュータワービル1階
TEL: 03-6279-2032



みずのや
水商売のお部屋



あずま通り店

新宿区歌舞伎町1-8-3良川ビル2階
TEL: 03-6205-5732

アルス代々木参宮橋コートアデリオン 307

物件種別	間取り	賃料	管理費等
マンション	1LDK	210,000円	20,000円

ディスポーザー、浄水器、WINクローゼットなど嬉しい設備付 高級分譲賃貸マンション

ディスポーザー、浄水器、WINクローゼットなど嬉しい設備付 高級分譲賃貸マンション

外観

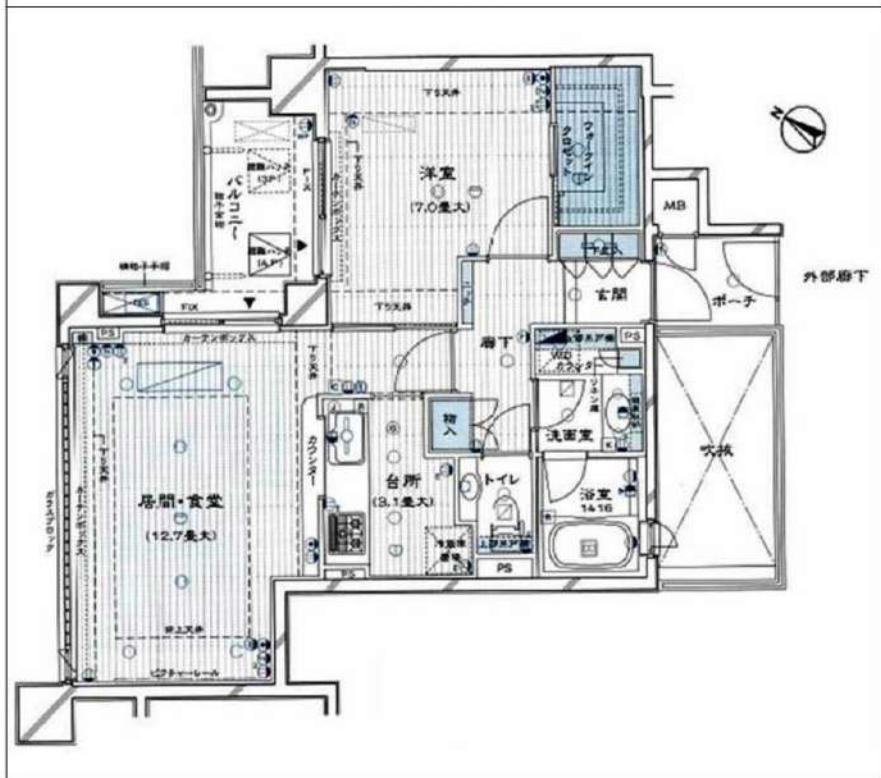


その他



※図面と異なる場合は現況を優先となります。

間取り図



敷金/保証金	210,000円	礼金/権利金	210,000円
敷引/償却金	0円	更新料	1ヶ月(新賃料)
更新事務手数料			
その他費用			
物件所在地	東京都渋谷区代々木4丁目26-1		
交通	京王新線 初台駅 徒歩7分 小田急線 参宮橋駅 徒歩7分 山手線 代々木駅 徒歩14分		
間取り詳細	LDK 15.80畳		
構造	鉄筋コンクリート 3階 / 6階建		
面積	54.92㎡	向き	北西
築年月	2003年3月	契約期間	普通借家契約 2年
退去日		入居時期	2024年2月28日
駐車場	バイク置き場		
設備	24時間換気システム, カウンターキッチン, 浴室乾燥, ガス給湯, バス・トイレ別, シャワー, ガスキッチン, 通水洗浄便座, 押入, ディスポーザー, 洗濯乾燥機, ヒートインエアコン, ウォークインクローゼット, モニタ付オートロック, 洗面化粧台, クローゼット, 3口以上コンセント, フローリング, オートバス, トイレ有, ガスコンロ, バス有, 追い焚き風呂, シューズボックス, TVインターホン, デザイナーズ, エレベーター, 外壁タイル張り, 宅配BOX		
入居諸条件	二人入居不可		
損害保険	要 25,000円 (2年)		
保証会社	可 保証会社必須 / ~50%		
備考	■更新料/新賃料の1.00ヶ月 ■保証会社必須 / ~50% ■鍵費用 / 22000円 ■保険 / 25000円 ■更新事務手数料 / 22000円 ■特約事項あり		

新宿本店

新宿区新宿3-21-4新宿ニュータワービル1階
TEL: 03-6279-2032



みずびや
水商売のお部屋



あずま通り店

新宿区歌舞伎町1-8-3良川ビル2階
TEL: 03-6205-5732

分譲高級賃貸マンション
ステートリーホームス元麻布
 南北線・都営大江戸線「麻布十番」駅徒歩8分
 日比谷線「広尾」駅徒歩12分

■所在地	港区元麻布2-11-32		
■構造	RC造地上7階建	■築年月	昭和54年6月
■間取	4LDK	■用途	住居のみ

敷金 2ヶ月分 礼金 1ヶ月分

■管理費	無	■解約予告	2ヶ月前
■契約期間	定期借家2年間、再契約可 再契約料:新賃料の1ヶ月分		
■鍵交換代	22,000円		
■家財保険 地震保険の有無選択	チャブ保険(2年間契約) 地震保険なしなら:27,000円 地震保険付きなら:31,000円		
■短期解約 違約金	1年未満の解約は月額賃料及び管理費の 2ヶ月分(大手法人は相談可)		
■保証人 不要システム ご利用の場合 右記どちらでも ご利用可能	【オリコフォレントインシュア】 初回保証委託料は賃料等の1ヶ月分、 1年毎に1万円の保証委託料 【アイスマイル+プラス】 お手持ちのクレジットカードで賃料保証と 家財保険のセットを決済(クレジットカードが ない場合はご利用不可) 保証料月々払いプランで、月額賃料等の 4.25%+700円		
■家賃も	 		

■入居条件	ペット	民泊	楽器	外国籍	パート 学生	法人
	×	×	×	○	相談	○

- 設備
- ◆オートロック ◆エレベーター ◆エアコン ◆3口ガスコンロ
 - ◆大型冷蔵庫 ◆電子オーブンレンジ ◆浄水器
 - ◆リビング床暖房 ◆食器洗浄機 ◆温水洗浄便座
 - ◆乾燥機付きドラム洗濯機 ◆フレッツ光(個別契約)
 - ◆CATV(J:COM 個別契約)
- ※重力電灯+深夜電力+動力の契約が必要です



機械式駐車場1台付き♪
 全長5,300mm以下 全幅1,950mm以下
 全高1,550mm以下 重量2,200kg以下



★2面採光で開放感のある
リビング★



★キッチン設備充実★



★広々としたテラス★

専有面積 **189.31㎡**+駐車場1台付
401号室 ■4/3空き予定
■賃料 920,000円(管込み)



※間取、設備は現況優先となります。