



複数路線利用可◎宅配ボックスなどの設備充実♪

1K	専有面積	26.73㎡
賃料	71,000円	
管理費	12,000円	
礼金	1ヶ月	敷金 1ヶ月
入居時期	予定 2024年06月末頃	

◆アクセス 都営三田線「板橋区役所前」駅徒歩 8分

埼京線「板橋」駅徒歩13分 東武東上線「下板橋」駅徒歩14分

◆物件概要

- ・住所/東京都板橋区板橋4丁目 62-7
- ・構造/鉄筋コンクリート造地上階数 8階
- ・築年数/2013年12月
- ・駐車場/ 無 ・駐輪場/ 設備 有 ・バイク置き場/設備 無 ※設備有の場合は要問い合わせ
- ・向き/東
- ・契約期間/普通借家契約 2年
- ・更新料/新賃料の 1.5 ヶ月+更新事務手数料16,500円 (税込)

◆初期費用

- ①保証委託料/にじいる◎月額保証料：賃料+管理費の1%※最低保証料1,000円 ◎初回保証委託料：賃料+管理費の80%
- ②決済手数料：毎月550円(税込)
- ③当月分日割賃料
- ④翌月分賃料
- ⑤その他費用/おへやサポート (税込・必須) :16,500円 鍵交換費用 (税込・必須) :33,000円

◆入居諸条件

ペット (相談), ルームシェア (相談), 外国人入居 (相談), 学生専用 (可), 楽器使用 (相談), 高齢者 (相談), 子供 (不可), 事務所 (不可), 性別 (不問), 単身 (可), 二人入居 (相談), 法人 (可), 未成年契約 (不可)

◆設備

2F以上, オートロック, ダブルロック, ディンプルキー, モニタ付オートロック, 角住戸, デザイナーズ, 外壁タイル張り, 防犯カメラ, メールボックス, 24時間換気システム, 2ロコンロ, B.S., C.S., インターホン, エアコン, ガスコンロ設置済, ガス給湯, クローゼット2ヶ所, システムキッチン, シューズボックス, トイレ有, バス・トイレ別, バス有, フローリング, マルチメディアコンセント, ユニットバス, 温水洗浄便座, 給湯, 高速ネット対応, 室内洗濯機置場, 人感照明センサー, 洗面化粧台, 洗面台, 暖房, 浴室乾燥, エレベーター, 宅配BOX, 敷地内ゴミ置き場

◆備考

短期解約違約金有 (1年未満解約：賃料+管理費1.5ヶ月分)
2ヶ月前解約予告
先行申込可
法人契約の場合：礼金1か月追加で法人規定ご相談可能
退去時ルームクリーニング費用 (税込)：39,600円
退去時エアコン内部洗浄費用 (税込)：13,200円/台
ペット：小型犬または猫2匹まで 1匹につき敷金1ヶ月追加、退去時償却
楽器：但し消音機能付き・アップライトピアノ、ドラム、声楽不可・居住者よりクレームがあった場合即時使用中止

◆周辺施設

- ・板橋四丁目集会所
- ・みどり薬局
- ・新板橋駅前薬局
- ・新板橋クリニック

※作成時データの為、現状とは異なる場合がございます。



※図面と異なる場合は現況を優先となります。
※賃料発生日は申込から原則2週間となります。

メイクスデザイン板橋区役所前 602

賃貸マンション



新宿本店 新宿区新宿3-21-4新宿ニュータワービル1階
TEL：03-6279-2032



みずびや
水商売のお部屋



あずま通り店 新宿区歌舞伎町1-8-3良川ビル2階
TEL：03-6205-5732

エスパシオ西高島平 211

物件種別	間取り	賃料	管理費等
マンション	1K	73,500円	15,000円

ペット可 高級分譲賃貸マンション

ペット可 高級分譲賃貸マンション



敷金/保証金	0円	礼金/権利金	0円
敷引/償却金	0円	更新料	1.5ヶ月(新賃料)
更新事務手数料			
その他費用			
物件所在地	東京都板橋区三園2丁目16-1		
交通	都営三田線 西高島平駅 徒歩10分 東武東上線 成増駅 徒歩34分 都営三田線 新高島平駅 徒歩21分		
間取り詳細	洋室 8.20畳		
構造	鉄筋コンクリート 2階 / 5階建		
面積	25.91㎡	向き	北西
築年月	2013年7月	契約期間	普通借家契約 2年
退去日		入居時期	2024年5月25日
駐車場	駐輪場		
設備	オートロック、ディンプルキー、BS、CS、TVインターホン、インターホン、エアコン、システムキッチン、ガスコンロ、2口コンロ、ガスキッチン、ガス給湯、フローリング、室内洗濯機置場、クローゼット、シューズボックス、収納有、バス・トイレ別、浴室乾燥、温水洗浄便座、洗面所独立、洗面化粧台、ユニットバス、バス有、トイレ有、洗面台、シャワー、モニタ付オートロック、テレビ、デザイナーズ、エレベーター、外壁タイル張り、宅配BOX		
入居諸条件	ペット可、事務所不可、二人入居可		
損害保険	要 23,000円(2年)		
保証会社	可 保証会社必須/～50%		
備考	■入居中サポート/21450円 ■抗菌代/17600円 ■事務手数料/11000円 ■保証会社必須/～50% ■保険/23000円 ■鍵費用/22000円 ■契約期間(2年普借)※違約金有☆AZPの賃料+1万円でスーパーゼロプラン適用★0 ■ペット飼育時条件有		

※図面と異なる場合は現況を優先となります。

新宿本店

新宿区新宿3-21-4新宿ニューワークビル1階
TEL: 03-6279-2032



みずべや
水商売のお部屋



あずま通り店

新宿区歌舞伎町1-8-3良川ビル2階
TEL: 03-6205-5732

ARCOBALENO ITABASHISAKURAGAWA

東武東上線『上板橋』駅 徒歩10分
東武東上線『ときわ台』駅 徒歩15分



※参考写真

高級感ある
ホテルライクな
内廊下♪



独立洗面台



宅配ボックス

■ 物件概要

名称：ARCOBALENO ITABASHISAKURAGAWA
(アルコバレーノ板橋桜川)

所在地：東京都板橋区桜川2丁目7番5号

構造：鉄筋コンクリート造 地上5階建

竣工：2021年12月

交通：東武東上線『上板橋』駅徒歩10分

東武東上線『ときわ台』駅徒歩15分

条件：敷金0ヶ月/礼金0.5ヶ月 (102のみ)

敷金0ヶ月/礼金1ヶ月 (102以外)

更新料 新賃料の1ヶ月分

文書事務手数料 5,500円(税込)

振替事務手数料 330円(税込)/月

鍵交換費 25,300円(税込)

※4/1申込分～ 27,500円

ステーツ安心サポート24 (税込) 19,800円

火災保険：18,000円 (自己加入可※条件有)

■ 保証会社

保証会社：①エポスRoom iD②ルームバンクインシユア

毎月支払い合計額の30～40%

(連帯保証人あり30% なし40%)

学生プラン初回 10,000円

※4/1申込分～ 初回保証料：一律50%

月額保証料700円

保証会社利用しない場合、敷金2ヶ月

～ご利用保証会社～

エポスROOM iD・ルームバンクインシユア

初回保証料：保証人有30%-保証人なし40%

※4/1申込分～ 初回保証料：一律50%へ変更となります。

※留学生プラン 初回：毎月支払い合計額の80% (最低保証40,000円)

月額保証料 700円

外国人サポートプラン利用料 10,800円/年 (初年度より)

※初期費用のお支払いにクレジットカード決済をご利用可

※法人様契約の際の諸条件は別途お問い合わせください

※退去時、貸主の指定業者による室内のクリーニング費用(1K:38,500円・税込 1DK:49,500円・税込)・エアコン内部洗浄(12,100円・税込/台)は借主様負担となります。

※4/1 申込分～ 退去時、貸主の指定業者による室内のクリーニング費用(1K:44,000円・税込 1DK:55,000)・エアコン内部洗浄(14,300円・税込/台)は借主様負担となります。

【募集条件】

号室	賃料	間取り	専有面積	現況
102	79,000円	1K	25.48㎡	現空
203	82,000円	1K	25.48㎡	現空
309	83,000円	1DK	26.37㎡	4/7空予定
504	85,000円	1K	25.51㎡	3/26空予定

管理費 15,000円

102(1K)

※203は反転

504(1K)

309(1DK)



ペット飼育可能

※猫・小型犬いずれか2匹

飼育時は敷金1ヶ月預かり

(体長50cm以内・体重10kgまで)

～設備～

- *TVモニター付オートロック
- *2口ガスシステムキッチン
- *独立洗面化粧台(シャワー・トイレ)
- *浴室換気暖房乾燥機
- *ウォシュレット
- *室内洗濯防水バ
- *エアコン1基
- *防犯カメラ
- *防犯センサー(1F)
- *BS・CS・CATV (JCOM東京)

ネット・wi-fi
無料

- *宅配ボックス・メールボックス
- *インターネット無料 Wi-Fi対応 (ギガプライズ) ※他回線利用不可
- *敷地内ゴミ置き場
- *1Fエレベーター前モニター
- *駐車場 20,000円/月
- *バイク置き場 3,000円/月
- *無料駐輪場

※駐車場・バイク置き場・駐輪場は空状況要確認

図面と現況が異なる場合は、現況優先と致します

新宿本店

新宿区新宿3-21-4新宿ニューワールド1階
TEL: 03-6279-2032



みずべや
水商売のお部屋



あずま通り店

新宿区歌舞伎町1-8-3良川ビル2階
TEL: 03-6205-5732

西武池袋線桜台駅 徒歩3分 西武有楽町線新桜台駅 徒歩9分
西武池袋線練馬駅 徒歩10分

FR :

クレヴィスタ練馬桜台 215

東京都練馬区桜台 4丁目30-9

構造 鉄筋コンクリート5階建

面積 25.67㎡

竣工 2018年7月

間取り 1K

退去予定日：2024/05/03
方角：東



セールスポイント

練馬区エリアでの住まいなら、住み心地も快適な「クレヴィスタ練馬桜台」はいかがでしょうか。収納はシューズボックス・クロゼットなどが備え付けられているので、衣類や日用品の収納に重宝します。敷地内にごみ置き場がある物件です。駐輪場付きの物件です。練馬区エリアや西武池袋線桜台付近で、あなたのニーズに合ったお部屋探しをお手伝い致します。まずは当社へご連絡をお待ちしております。

スマートホーム

スマホアプリ「Space Core」で利用可。お部屋により設置されている機器が異なる場合や、非設置の物件もございますので現地をご確認ください。【機能】①スマートロック②温湿度センサー③室内防犯カメラ④赤外線家電操作機能⑤管理会社とのチャット機能など

※図面と現況が異なる場合は現況優先になります。



▼賃貸借条件

賃料	83,500円
共益費	15,000円
契約期間	2年
更新料	新賃料の1ヶ月
▼その他条件	
ペット	相談
法人	可
外国籍	留学生(語学/専/短) 敷金+1.5 社会人・大学生 敷金+1

※法人(保証会社不可):敷金+2ヶ月/礼金+2ヶ月
※水・風可:敷金+1ヶ月
※2人同居:敷金+1ヶ月
※ペット:小型犬+1ヶ月/猫+1.5ヶ月(償却)
※不動産業者入居不可(連保も不可)
※民泊転貸禁止
※先行申込可・先行契約不可

▼初期費用

敷金	0ヶ月
礼金	0ヶ月
保証:イオースカート	緊急連絡先40%
保証:ルームバンク 口振手数料¥330	緊急連絡先40%
保証:GTN	GTN 外国籍の方エポスグローバルプラン 総額家賃の100% +月次費用 総額家賃の2%
その他月額費用	リビングアシスト総合保険 800円
室内清掃費用	44,000円
鍵交換代	33,000円
その他初期費用	書類作成代 11,000円
入居時期	予定2024年5月中旬

新宿本店 新宿区新宿3-21-4新宿ニューワールドビル1階
TEL: 03-6279-2032

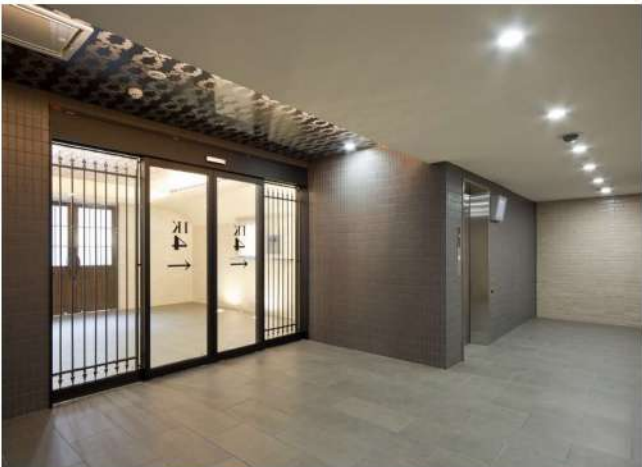


みずべや
水商売のお部屋

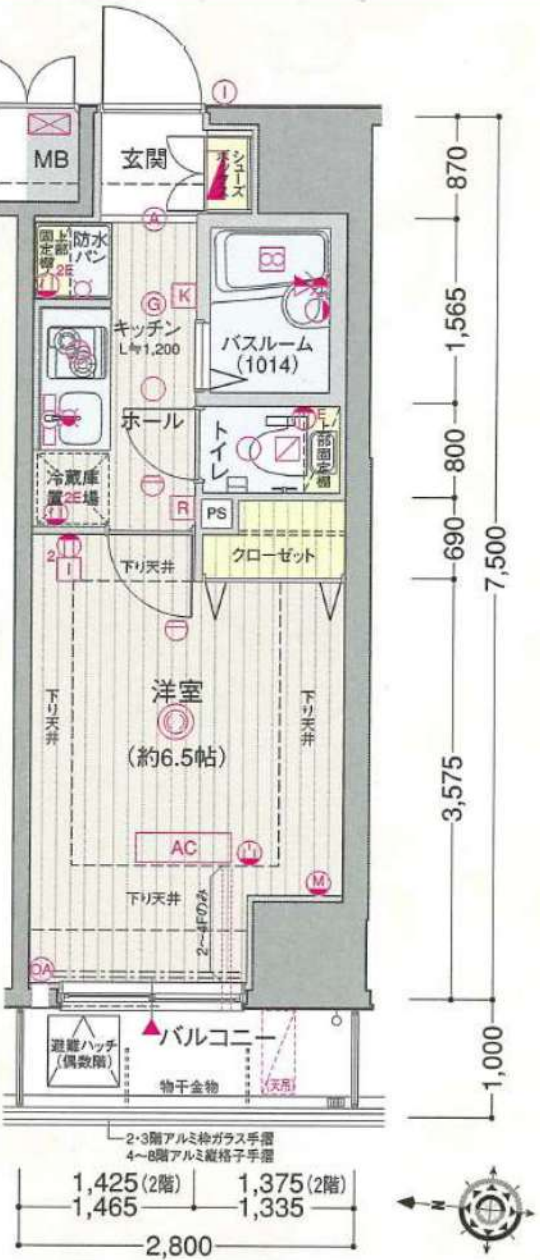


あずま通り店 新宿区歌舞伎町1-8-3良川ビル2階
TEL: 03-6205-5732

Gallery・Map/物件写真・地図



Room Plan/図面



↑※但し、現況を優先します

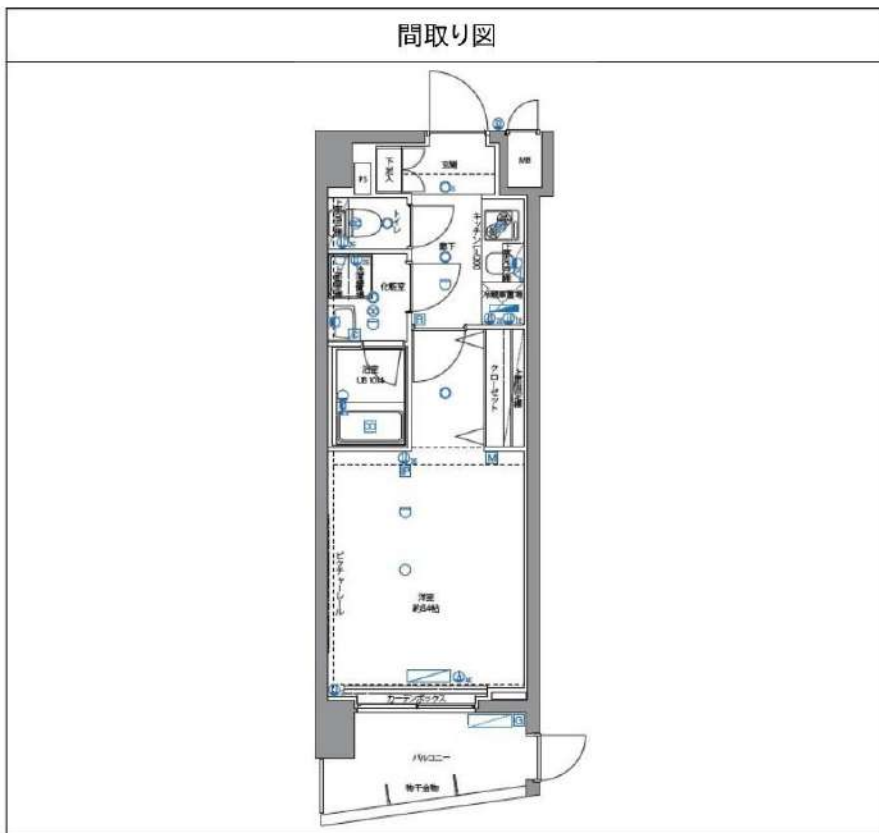
種別	分譲デザイナーズマンション
物件名	エステムコート 池袋PRIME AXIA 502号室
賃料: 84,340円	
共益費: 13,660円 専有: 21㎡	
敷金: 1ヶ月分 礼金: 無し	
住所	豊島区池袋4-28-5
交通	JR山手線・東京外口副都心線・東武東上線「池袋」駅徒歩9分
建物	RC造・地上10階建 総45戸
駐車	自転車33台、ミニバイク12台 駐車場3台、月額25,000円、保証料75,000円
エアコンクリーニング代12,000円(税別/退去時) 解約2ヶ月前予告、解約月家賃割り 更新料、新賃料の1ヶ月分	
保証会社利用必須 契約事務手数料1万円	
竣工	平成22年9月17日
契約期間	2年
火災保険	18,000円(2年契約)
ペット飼育の場合	登録料5,000円(別途消費税) 消毒代2万円(税別/退去時) 室内クリーニング代先払い(契約時)
・室内クリーニング代: 52,500円(税別) →退去時に敷金から相殺とする。	
・鍵交換代3万円(別途消費税/契約時)	
退去時期:	4月21日退去予定
入居時期:	相談(※退去日次第)
エステム安心クラブ入会金5千円(税別/契約時) エステム安心クラブ月額800円(税別)	
※1年未満の解約は賃料・共益費の2ヶ月分、2年未満の解約は賃料・共益費の1ヶ月分を違約金として賃主に支払うものとする。	
★無料Wi-Fi有 ※ご入居後無料の設置工事必要	
☆コンビニ(ファミリーマート)まで徒歩2分	
☆ドンキホーテまで徒歩6分☆スーパーまで徒歩4分	
★24時間ALSOK(総合警備保障)対応★ディンプルキー	
★浴室乾燥機付バスルーム★TVモニター付インターフォン	
★玄関に人感センサー付★室内洗濯機置場★2人入居可	
★24時間低風換気システム★宅配ボックス有	
★ダブルロック★ウォッシュレット★ペット可(小型犬2匹まで)	
★事務所可★フレッツ光★防犯カメラ6台 ●民泊不可●	
エアコン、電気・都市ガス、上下水道、2口ガスコンロ、オートロック	

パティナー武蔵関 103

物件種別	間取り	賃料	管理費等
マンション	1K	85,000円	15,000円

【Wi-Fiインターネット無料!※FGBB】ペット可 高級分譲賃貸マンション テレワークにも◎設備やセキュリティー面も充実!

【Wi-Fiインターネット無料!※FGBB】ペット可 高級分譲賃貸マンション テレワークにも◎設備やセキュリティー面も充実!



敷金/保証金	0円	礼金/権利金	85,000円
敷引/償却金	0円	更新料	1.5ヶ月(新賃料)
更新事務手数料			
その他費用			
物件所在地	東京都練馬区関町北2丁目32-3		
交通	西武新宿線 武蔵関駅 徒歩5分 西武新宿線 東伏見駅 徒歩14分 西武新宿線 上石神井駅 徒歩24分		
間取り詳細			
構造	鉄筋コンクリート 1階 / 10階建		
面積	25.65㎡	向き	南
築年月	2016年8月	契約期間	普通借家契約 2年
退去日		入居時期	2024年5月16日
駐車場	駐輪場 バイク置き場		
設備	浴室乾燥, オートロック, ガス給湯, バス・トイレ別, CS, シャワー, 2ロコンロ, ガスキッチン, 温水洗浄便座, エアコン, 洗面所独立, 室内洗濯機置場, 押入, BS, CATV, システムキッチン, ネット使用料不要, クローゼット, フローリング, トイレ有, ガスコンロ, ユニットバス, ガスコンロ設置済, バス有, シューズボックス, 洗面化粧台, TVインターホン, デザイナーズ, エレベーター, 外壁タイル張り, 宅配BOX		
入居諸条件	ペット可, 事務所不可, 二人入居可		
損害保険	要 23,000円(2年)		
保証会社	可 保証会社必須/～50%		
備考	■入居中サポート/21450円 ■抗菌代/17600円 ■事務手数料/11000円 ■保証会社必須/～50% ■保険/23000円 ■鍵費用/22000円 ■契約期間(2年普借)※違約金有☆AZPの賃料+1万円でスーパーゼロプラン適用★0 ■ペット飼育時条件有 ■特約事項あり		

※図面と異なる場合は現況を優先となります。

新宿本店

新宿区新宿3-21-4新宿ニュータワービル1階
TEL : 03-6279-2032



みずぺや
水商売のお部屋



あずま通り店

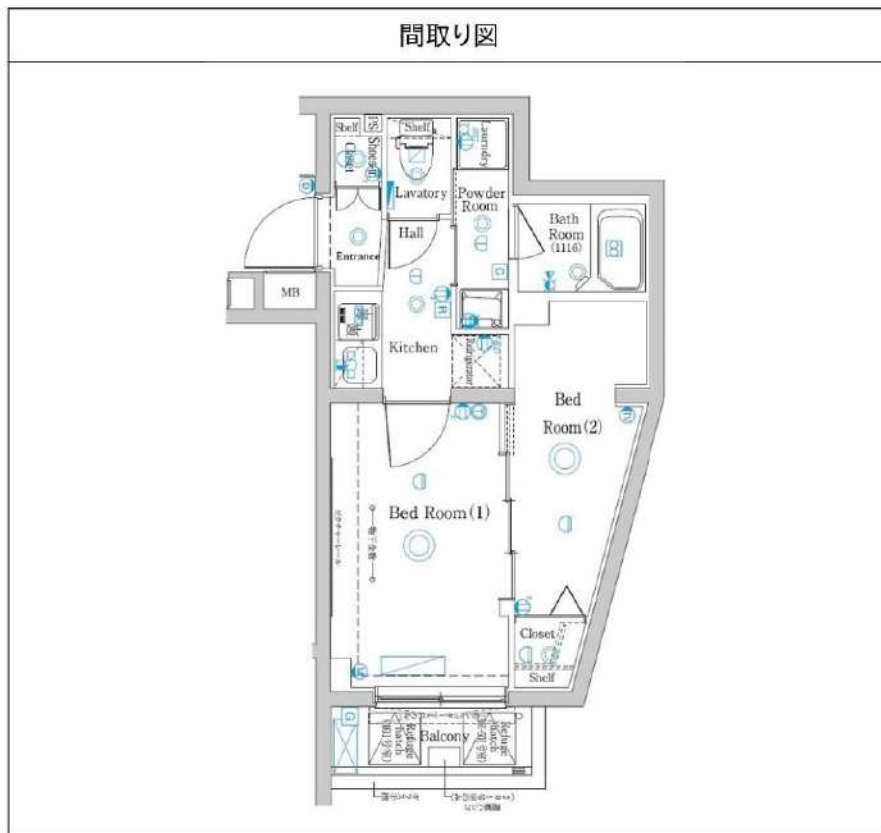
新宿区歌舞伎町1-8-3良川ビル2階
TEL : 03-6205-5732

ラフィスタ志村坂上Ⅲ 101

物件種別	間取り	賃料	管理費等
マンション	2K	87,000円	15,000円

【Wi-Fiインターネット無料※シーファイブ※】ペット飼育可!嬉しい独立洗面台!24時間浴室換気乾燥暖房機能付き★1階は防犯シャッター付で安心安全に暮らしていただけます!

【Wi-Fiインターネット無料※シーファイブ※】ペット飼育可!嬉しい独立洗面台!24時間浴室換気乾燥暖房機能付き★1階は防犯シャッター付で安心安全に暮らしていただけます!



敷金/保証金	0円	礼金/権利金	0円
敷引/償却金	0円	更新料	1.5ヶ月(新賃料)
更新事務手数料			
その他費用			
物件所在地	東京都板橋区前野町3丁目49-2		
交通	都営三田線 志村坂上駅 徒歩9分 都営三田線 本連沼駅 徒歩11分 都営三田線 志村三丁目駅 徒歩16分		
間取り詳細	洋室 6.20畳, 洋室 3.50畳		
構造	鉄筋コンクリート 1階 / 5階建		
面積	27.84㎡	向き	北西
築年月	2022年3月	契約期間	普通借家契約 2年
退去日		入居時期	2024年4月9日
駐車場	バイク置き場		
設備	24時間換気システム, 浴室乾燥, ガス給湯, バス・トイレ別, CS, シャワー, 2口コンロ, ガスキッチン, 温水洗浄便座, エアコン, 室内洗濯機置場, 押入, BS, モニタ付オートロック, システムキッチン, ネット使用料不要, クローゼット, フローリング, トイレ有, ガスコンロ, 防犯ガラス, バス有, シューズボックス, 洗面化粧台, TVインターホン, デザイナーズ, エレベーター, 外壁タイル張り, 宅配BOX, 防犯カメラ		
入居諸条件	ペット可, 事務所不可, 二人入居可		
損害保険	要 23,000円(2年)		
保証会社	可 保証会社必須/～50%		
備考	■入居中サポート/21450円 ■抗菌代/17600円 ■事務手数料/11000円 ■保証会社必須/～50% ■保険/23000円 ■鍵費用/22000円 ■契約期間(2年普借)※違約金有☆AZPの賃料+1万円でスーパーゼロプラン適用★0 ■ペット飼育時条件有		

※図面と異なる場合は現況を優先となります。

新宿本店

新宿区新宿3-21-4新宿ニュータワービル1階
TEL: 03-6279-2032



みずべや
水商売のお部屋



あずま通り店

新宿区歌舞伎町1-8-3良川ビル2階
TEL: 03-6205-5732

クレイシア巣鴨駅前

号室	賃料
1005	88,500円

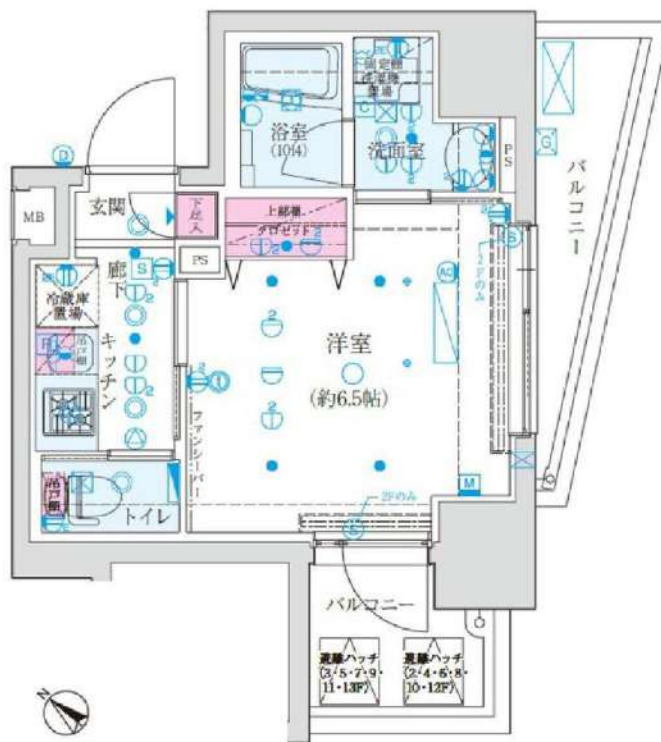
無料インターネットはギガプライズのみ利用可 NURO光別途契約可(借主負担)



同タイプ別部屋の写真です。
フローリングカラー：ホワイト
インターネットはギガプライズのみ利用可
※民泊利用禁止

- 保証会社加入必須
- 新日本信用保証
 - ①初回賃料総額4.0% (年額1万円)
 - ②初回賃料総額8.0% (年額無)
 - ③学生プラン初回3万円4年間年額無 (5年目~年額1万円) ※要学生証コピー
口座振替手数料: 216円(税込)/月 ※初回引落分のみ416円(税込)
 - クレディセゾン
 - ①初回賃料総額4.0% (年額1万円更新)
※賃料(管理費込)が15万円以上年額1.4万円
 - ②学生プラン初回1.5万円年額1万円 ※要学生証コピー

☆分譲賃貸マンション☆
インターネット(Wi-Fi)無料!
ペット飼育可 保証金二ヶ月(退去時償却)



図面が現状と異なる場合は現状優先とします。
更新料:新賃料の1ヶ月分

管理費	10,000円		
敷金	0ヶ月	礼金	1ヶ月
所在地	東京都豊島区 巣鴨3丁目26-4		
交通	都営三田線 巣鴨 徒歩1分 JR山手線 巣鴨 徒歩2分		
構造	鉄筋コンクリート(RC造) 13階建		
専有面積	22.38㎡	開口部方位	南西
総戸数	60戸	間取り	1K
築年月	2016/04	契約期間	2年
入居日	6月上旬 04/30退去(入居中)		
設備等	都市ガス, 公共下水, 宅配BOX, バス・トイレ別, 浴室乾燥機, 室内洗濯機置き場, 角部屋, ペット相談, ガスコンロ, コンロ2口, エレベーター, エアコン, 独立洗面台, 防犯カメラ, 温水洗浄便座, ネット無料, グリル, 2面採光, 2面バルコニー, モニタ付オートロック, ゴミ置場, シリンダーキー(ディンプル), ダブルロックキー, 24時間緊急通報システム		
備考	※365日以内の解約の場合、短期解約違約金 賃料(管理費込)1ヶ月分 ※更新事務手数料: 新賃料の0.5ヶ月分 ※ルームクリーニング代(退去時支払) 38,500円(税込) FAST ASSIST24/月額: 850円(税込) 室内除菌消毒代: 5,500円(税込) 鍵交換料: 30,800円(税込) 保険料: 20,000円/2年 解約予告: 1ヶ月前		

新宿本店

新宿区新宿3-21-4新宿ニューターワビル1階
TEL: 03-6279-2032



みずべや
水商売のお部屋



あずま通り店

新宿区歌舞伎町1-8-3良川ビル2階
TEL: 03-6205-5732

ZOOM椎名町 303

物件種別	間取り	賃料	管理費等
マンション	1K	99,000円	10,000円

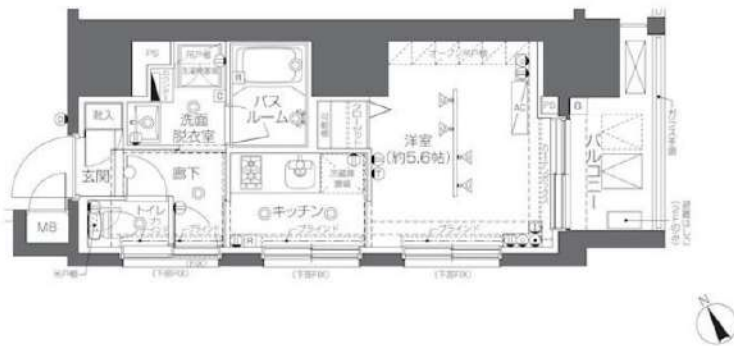
敷金/保証金	99,000円	礼金/権利金	99,000円
敷引/償却金		更新料	1ヶ月(新賃料)
更新事務手数料			
その他費用	<small>[-一時金] 鍵交換費用(税込): 33,000円 [月次費用] 家財保険+付帯サービス(税込): 1,735円 (備考) ■契約時: 当月分+翌月分の賃料・管理費をお支払い頂きます ■ペット飼育時: 敷金1ヶ月分追加(別途飼育補則参照・要申請書) ■解約時: ルームクリーニング費用及び借主負担分の原状回復費用をお支払い頂きます</small>		
物件所在地	東京都豊島区長崎1丁目11-16		
交通	西武池袋線 椎名町駅 徒歩4分 東京メトロ有楽町線 要町駅 徒歩7分 山手線 池袋駅 徒歩21分		
間取り詳細	3階: 洋室 5.60畳		
構造	鉄筋コンクリート 3階 / 15階建		
面積	26.12㎡	向き	南東
築年月	2021年9月22日	契約期間	普通借家契約 2年
退去日		入居時期	相談
駐車場	駐輪場 バイク置き場		
設備	2口ガス 独立洗面台 脱衣室 浴室乾燥機 温水洗浄便座 追焚フローリング 室内洗濯機置場		
入居諸条件	ペット可		
損害保険			
保証会社	必須 トーシンライフ、オリコフォレントインシュア、全保連/保証料: 初回=賃料等×50%、月額=賃料等×1%		
備考	■民泊利用不可 ■自転車: 月額500円 バイク: 月額2,000円 ※要空き確認・2年分一括払い ■部屋タイプ: C ◆内見予約は『スマート内覧』◆外国人籍相談可(申込条件: 在留カード必須、日本語読み書き出来る方、連帯保証人必須: 日本人又は永住者) ■大手法人保証会社未加入時: 敷金・礼金を各1ヶ月追加		

外観



その他

間取り図



※図面と異なる場合は現況を優先となります。

新宿本店

新宿区新宿3-21-4新宿ニュータワービル1階
TEL: 03-6279-2032



みずいべや
水商売のお部屋



あずま通り店

新宿区歌舞伎町1-8-3良川ビル2階
TEL: 03-6205-5732

貸マンション

椎名町駅

ガリシア南長崎(ガリシアミナミナガサキ) 304

間取り
1K

専有面積
25.52㎡

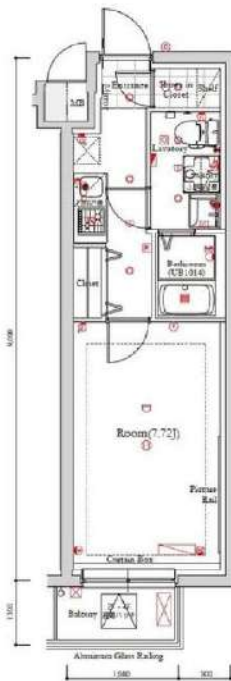
築年月
2022年06月



インターネット・Wi-Fi無料
ペット飼育相談可

チェックポイント！

主要採光面：南向き住宅可、SOHO使用可、ペット相談、小型犬可、猫可(1匹につき敷金1ヶ月追加)、二人入居可、デザイナーズ外観、タイル張り、常時ゴミ出し可能、分譲タイプ、24時間換気システム、閑静な住宅街、B・T別、シャワー、浴室暖房、浴室乾燥機、トイレ、温水洗浄便座、洗面台、洗面所独立、ガスコンロ付、2口コンロ、システムキッチン、収納スペース、クローゼット、シューズI.C.室内洗濯機置場、給湯、都市ガス、フローリング、金属製フローリング、冷房、換気扇、エアコン、C.S.B.S端子、MMコンセント、インターネット対応、インターネット使用料無料、ダブルロックドア、オートロック、モニター付オートロック、ディンプルキー、24時間セキュリティ、C.



物件種目	貸マンション
最寄駅	椎名町
間取タイプ	1K
賃料条件	賃料 100,500円
	礼金なし 敷金なし 保証金なし

物件所在地	東京都豊島区南長崎2丁目		
交通	西武池袋・豊島線 椎名町 徒歩7分		
建物	建物名	ガリシア南長崎(ガリシアミナミナガサキ) 304	
	構造・規模	RC 5階建/3階部分	
	使用部分積	25.52㎡	
	間取内訳	洋 7.7	
築年月	2022年06月	契約期間	2年
管理費等	なし 共益費12,000円/月		
駐車場			
現況	居住中 2024年04月24日退去予定	入居可能時期	2024年5月上旬予定
設備	B・T別、シャワー、浴室暖房、浴室乾燥機、トイレ、温水洗浄便座、洗面台、洗面所独立、ガスコンロ付、2口コンロ、システムキッチン、収納スペース、クローゼット、シューズI.C.室内洗濯機置場、給湯、都市ガス、フローリング、全居室フローリング、冷房、暖房、エアコン、C.S.B.S端子、MM..		
保険等	要 2,000円		
備考	火災保険及び緊急24時間駆け付け、優待サービス等が付帯した入居者様への安心サービス「BR1プライムサービス」への加入が必須となります(月額2,000円) お申込は「イタンジBB」よりお手続きください。更新事務手数料：新賃料0.5ヶ月 BR1プライムサービス：2,000円/月 更新料：新賃料1ヶ月 賃貸保証：加入要(個人) 株式会社ジャックス初回合計家賃50%、1%/月、10、500円/年②エポスカード③ニッポンインシュア④ルームバンクインシュア⑤にじいるインシュア※法人は⑥外国籍の方は③※詳細はA.T.B参照 鍵交換代等：有 38,500円～ 利用駅1：都府大 江戸線 椎名町 徒歩10分 利用駅2：西武池袋・豊島線 東長崎 徒歩11分		

新宿本店 新宿区新宿3-21-4新宿ニュータワービル1階
TEL: 03-6279-2032



みずべや
水商売のお部屋



あずま通り店 新宿区歌舞伎町1-8-3良川ビル2階
TEL: 03-6205-5732

RASIS 大山-山手通り 1101

物件種別	間取り	賃料	管理費等
マンション	1K	105,000円	15,000円

セキュリティも室内設備も充実 ペット可 高級分譲賃貸マンション

セキュリティも室内設備も充実 ペット可 高級分譲賃貸マンション

外観



その他



※図面と異なる場合は現況を優先となります。

間取り図



敷金/保証金	0円	礼金/権利金	105,000円
敷引/償却金	0円	更新料	1.5ヶ月 (新賃料)
更新事務手数料			
その他費用			
物件所在地	東京都板橋区大山金井町6-5		
交通	東武東上線 大山駅 徒歩10分 山手線 池袋駅 徒歩20分 東武東上線 下板橋駅 徒歩9分		
間取り詳細			
構造	鉄筋コンクリート 11階 / 13階建		
面積	32.42㎡	向き	西
築年月	2008年9月	契約期間	普通借家契約 2年
退去日		入居時期	2024年6月9日
駐車場	駐輪場 バイク置き場		
設備	浴室乾燥, ガス給湯, バス・トイレ別, CS, シャワー, ガスキッチン, 温水洗浄便座, エアコン, 洗面所独立, 室内洗濯機置場, 押入, BS, シューズボックス, モニタ付オートロック, 洗面化粧台, クローゼット, 3口以上コンロ, フローリング, トイレ有, ガスコンロ, ユニットバス, ガスコンロ設置済, バス有, システムキッチン, TVインターホン, デザイナーズ, エレベーター, 外壁タイル張り, 宅配BOX		
入居諸条件	ペット可, 事務所不可, 二人入居可		
損害保険	要 25,000円 (2年)		
保証会社	可 保証会社必須/～50%		
備考	■入居中サポート/21450円 ■抗菌代/17600円 ■事務手数料/11000円 ■保証会社必須/～50% ■保険/25000円 ■鍵費用/25300円 ■契約期間(2年普借) ※違約金有 ☆AZPの賃料+1万円でスーパーゼロプラン適用 ★0 ■ペット飼育時条件有		

新宿本店

新宿区新宿3-21-4新宿ニューターワビル1階
TEL: 03-6279-2032



みずべや
水商売のお部屋



あずま通り店

新宿区歌舞伎町1-8-3良川ビル2階
TEL: 03-6205-5732

ハーモニーレジデンス山手サウス大塚 401

物件種別	間取り	賃料	管理費等
マンション	1DK	119,500円	15,000円

【Wi-Fiインターネット無料※ファイバーゲート】ペット可 築浅高級デザイナーズレジデンス

【Wi-Fiインターネット無料※ファイバーゲート】ペット可 築浅高級デザイナーズレジデンス

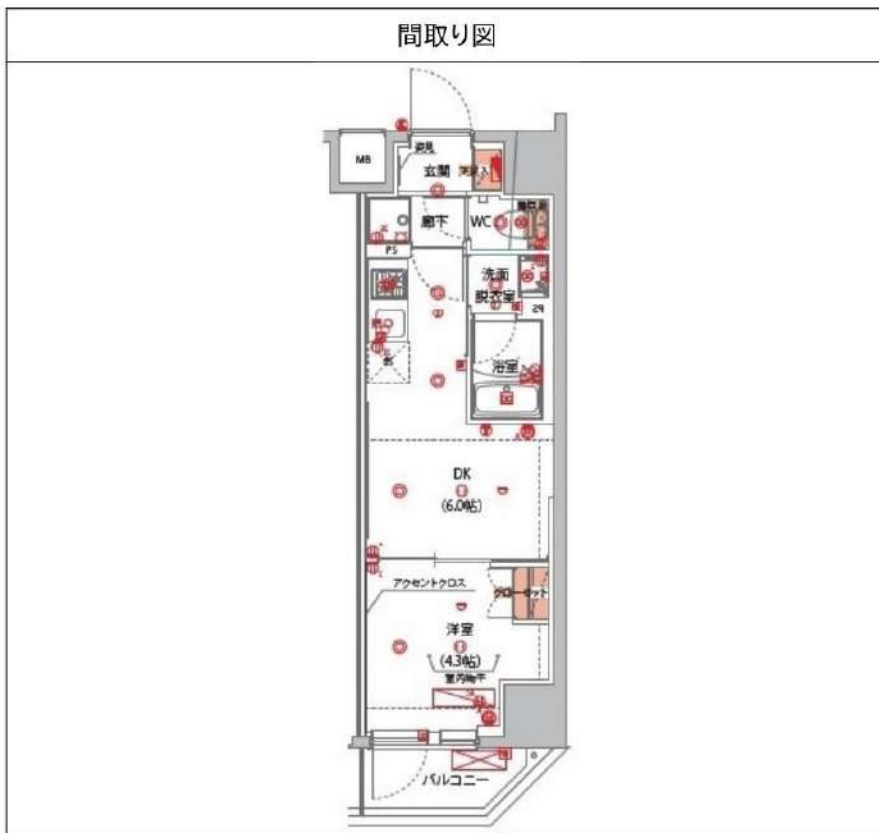
敷金/保証金	0円	礼金/権利金	119,500円
敷引/償却金	0円	更新料	1.5ヶ月(新賃料)
更新事務手数料			
その他費用			
物件所在地	東京都豊島区南大塚1丁目37-1		
交通	山手線 大塚駅 徒歩7分 都営三田線 巣鴨駅 徒歩8分 都電荒川線 大塚駅前駅 徒歩7分		
間取り詳細	DK 6.00畳		
構造	鉄筋コンクリート 4階 / 10階建		
面積	25.52㎡	向き	北東
築年月	2022年3月	契約期間	普通借家契約 2年
退去日		入居時期	2024年5月23日
駐車場			
設備	浴室乾燥, ガス給湯, バス・トイレ別, CS, シャワー, 2口コンロ, ガスキッチン, 温水洗浄便座, エアコン, 室内洗濯機置場, 押入, BS, モニタ付オートロック, シューズボックス, ネット使用料不要, クローゼット, フローリング, トイレ有, ガスコンロ, バス有, 脱衣所, システムキッチン, 洗面化粧台, TVインターホン, デザイナーズ, エレベーター, 外壁タイル張り, 宅配BOX		
入居諸条件	ペット可, 事務所不可, 二人入居可		
損害保険	要 22,000円 (2年)		
保証会社	可 保証会社必須~50%(最低保証料5万円)		
備考	■入居中サポート/21450円 ■抗菌代/17600円 ■事務手数料/11000円 ■保証会社必須~50%(最低保証料5万円) ■保険/22000円 ■鍵費用/22000円 ■契約期間(2年普借) ※違約金有 ☆AZPの賃料+1万円でスーパーゼロプラン適用★0 ■ペット飼育時条件有		



外観



その他



間取り図

※図面と異なる場合は現況を優先となります。

新宿本店 新宿区新宿3-21-4新宿ニューターワビル1階
TEL: 03-6279-2032



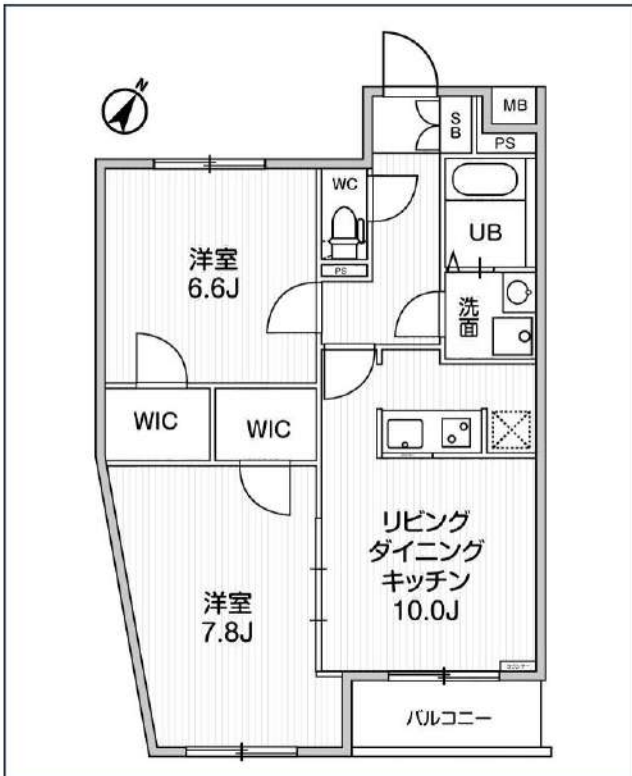
みずべや
水商売のお部屋



あずま通り店 新宿区歌舞伎町1-8-3良川ビル2階
TEL: 03-6205-5732

ジェノヴィア板橋本町Ⅲスカイガーデン

都営三田線「板橋本町」徒歩8分
都営三田線「本蓮沼」徒歩12分
東武東上線「中板橋」徒歩14分



号室	賃料
113	183,000円

管理費	15,000円		
敷金	なし	礼金	0円
所在地	東京都板橋区宮本町35-10		
構造・階建	RC 1階部分 / 地上5階、地下0階		
築年月	2021年10月	総戸数	56
間取り	2LDK	専有面積	55.99㎡
契約期間	普通借家2年	開口向き	南東
保険		連帯保証人	指定しない

保証会社			
その他費用	鍵交換費用22,000円 税込、Goodプレミアムα (24Hサポートのみ) 11,000円 税抜(入居時)、住宅総合保険(フレックス)28,000円 非課税(入居時)、Goodプレミアムα 登録料2,000円/税抜(入居時)		
入居時期	2024年4月下旬	退去予定日	—

備考
特約等につきましてはGoodリアルエステート仲介会社様専用サイトの部屋詳細をご確認ください。 / 【同物件502号室(2LDK)内覧可能です♪契約の兼ね合いで急遽内覧不可となる可能性もありますのでご了承ください。間取りは事前にお確かめください。】フリーレント1ヶ月(家賃+共益費)付きです!※フリーレント利用時に1年未満で解約した場合、短期解約違約金+フリーレント期間の違約が追加になります。



※現況と図面に相違がある場合は、現況優先となります。

新宿本店 新宿区新宿3-21-4新宿ニューターワビル1階
TEL: 03-6279-2032



みずのや
水商売のお部屋



あずま通り店 新宿区歌舞伎町1-8-3良川ビル2階
TEL: 03-6205-5732