

駅や深川ギャザリア・イトーヨーカドー等の大型商業施設へも徒歩10分圏内の快適な生活環境♪

Access

都営大江戸線  
「門前仲町」駅徒歩 10分

東京メトロ東西線  
「木場」駅徒歩 10分



- お洒落な外観コンクリート打放し
- 安心！共用部防犯カメラ
- 安心セキュリティ!!オートロックシステム
- カラーTVモニター付きインターホン
- 防犯性の高いダブルロック・ディンプルキー
- 防犯サムターン・鍵デッド・ドアガード採用
- 遮音性に優れたフロアタイル仕上げ
- 室内を快適にするエアコン標準装備
- システムキッチンH20(下収納有)
- 清潔な暖房便座付き温水シャワートイレ

- ★インターネットWi-Fi無料
- ↑速度等詳細はTEL0120-988-660
- ★バスタイムが楽しく過ごせる浴室テレビ付
- 冬場も嬉しい！高温差し湯機能付きバス
- プリンセスミラー鏡裏収納付き独立洗面台
- 雨天・冬は必須！浴室換気乾燥暖房涼風機
- あると嬉しい！室内リモコン照明付き
- 雨天・外出時に便利で嬉しい！室内物干し
- 24時間利用可能な宅配ボックス
- ペット可：中型犬1匹・猫2匹※別途敷金1



0302 号室 専有面積 19.09㎡

間取 1R

賃料 85,000 円/月

共益費 10,000 円/月

物件概要

所在地／ 東京都江東区古石場3丁目5-10  
 構造・規模／ 鉄筋コンクリート造 5階建  
 総戸数／ 8 戸  
 築年月／ 2022年01月14日  
 入居日／ 2024年05月31日

契約条件

保証金1ヶ月 (契約時償却)

- 保証システム利用料(家賃総額の50%～)
- ↑エボス保証にて成約となった場合、年次保証料2万円
- 保証金契約時償却
- 24Hサポート料22,000円/2年・鍵交換代19,800円
- 室内抗菌処理代16,500円事務手数料5,500円
- 当社指定賃貸入居者総合保険加入の事(別途費用)
- ※賃料口座引落し(口座振替手数料要確認)
- 普通賃貸借2年契約
- ※自転車・バイク不可
- ※オール電化

24時間安心サポート

設備のトラブルに24時間365日の受付体制

医療健康サービス 24

看護師が24時間365日ご相談に応じます。

※図面と現況が異なる場合、現況優先とさせていただきます。  
 ※退去時清掃費用、更新時更新費用等がございます。

新宿本店 新宿区新宿3-21-4新宿ニュータウンビル1階  
 TEL: 03-6279-2032



みずびや  
水商売のお部屋



あずま通り店 新宿区歌舞伎町1-8-3良川ビル2階  
 TEL: 03-6205-5732

総武線亀戸駅 徒歩12分 東武亀戸線亀戸水神駅 徒歩10分  
東武亀戸線小村井駅 徒歩10分

FR :

クレヴィスタ亀戸VI 703

東京都江東区亀戸 4丁目29-6

構造 鉄筋コンクリート9階建

面積 25.50㎡

竣工 2022年7月

間取り 1K



退去予定日：2024/04/30  
方角：北東



セールスポイント

江東区エリアでの住まいなら、住み心地も快適な「クレヴィスタ亀戸VI」はいかがでしょうか。収納はシューズボックス・クロゼットなどが備え付けられているので、衣類や日用品の収納に重宝します。駐輪場付きの物件です。利便性の高い暮らしをするなら江東区でいかがでしょうか。賃貸住宅情報をお探しの際には、ぜひお気軽に当社までご連絡下さい。しっかりとサポート致します。

スマートホーム

スマホアプリ「Space Core」で利用可。お部屋により設置されている機器が異なる場合や、非設置の物件もございますので現地をご確認ください。【機能】①スマートロック②温湿度センサー③室内防犯カメラ④赤外線家電操作機能⑤管理会社とのチャット機能など

※図面と現況が異なる場合は現況優先になります。



▼賃貸借条件

賃料	89,500円
共益費	15,000円
契約期間	2年
更新料	新賃料の1ヶ月
▼その他条件	
ペット	相談
法人	可
外国籍	留学生(語学/専/短) 敷金+1.5 社会人・大学生 敷金+1

※法人(保証会社不可):敷金+2ヶ月/礼金+2ヶ月  
※水・風可:敷金+1ヶ月  
※2人入居:敷金+1ヶ月  
※ペット:小型犬+0.5ヶ月/猫+1ヶ月(償却)  
※不動産業者入居不可(連保も不可)  
※民泊転貸禁止  
※先行申込可・先行契約不可

▼初期費用

敷金	0ヶ月
礼金	0ヶ月
保証:イオースカート	緊急連絡先40%
保証:ルームバンク 口振手数料¥330	緊急連絡先40%
保証:GTN	GTN 外国籍の方エポスグローバルプラン 総額家賃の100% +月次費用 総額家賃の2%
その他月額費用	リビングアシスト総合保険 800円
室内清掃費用	44,000円
鍵交換代	33,000円
その他初期費用	書類作成代 11,000円
入居時期	予定2024年5月中旬

新宿本店 新宿区新宿3-21-4新宿ニューターワビル1階  
TEL: 03-6279-2032



みずべや  
水商売のお部屋



あずま通り店 新宿区歌舞伎町1-8-3良川ビル2階  
TEL: 03-6205-5732



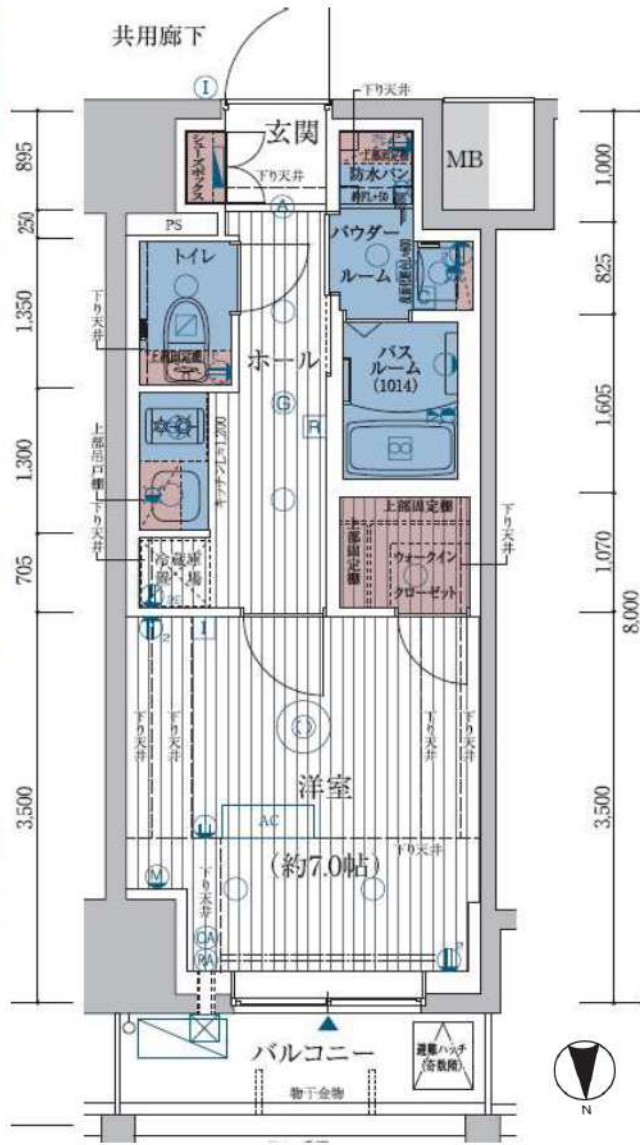
駅から物件までの間に  
商店街有!!

ホテルライクな  
内廊下設計)

安心防犯マンション  
監視カメラ12台設置

ucom光 【インターネット】 Wi-Fi 完備

配線スッキリ Wi-Fi すぐ使える 契約不要 入居者無料 0円 最大 1Gbps



種別	分譲デザイナーズマンション	
物件	ESTEM COURT KAMEIDO TOKYO EAST	1105 号室
賃料	93,730 円	
共益費	10,270 円	専有 26.00 m <sup>2</sup>
敷金	1 ヶ月分	礼金: 1 ヶ月分
住所交通	江東区亀戸4-20-12	
	JR総武線「亀戸駅」徒歩8分	
建物	鉄筋コンクリート造・地上15階建総戸数92戸	
	駐車 自転車92台(月額500円)・ミニバイク月額2千円 平面駐車場 月額23,000円	
	保証会社加入必須	
竣工	2020年10月20日	
契約期間	2年	
火災保険	18,000円(2年契約)	
ペット飼育の場合	・飼育料500円(月額) ・退去時に消毒代2万円(税別)必要 ・室内クリーニング代契約時先払い	
	エステム安心クラブ入会金6千円(別途消費税・契約時) エステム安心クラブ月額800円(別途消費税・月額)	
	室内クリーニング代: 65,000 円(別途消費税) →退去時に敷金から相殺とする。	
	鍵交換代: 30,000 円(別途消費税)契約時先払い。	
	退去時期: 4月末日退去予定	
	入居時期: 相談(※退去日次第)	
	エアコンクリーニング代12,000円(税別/退去時)	
	短期解約違約金無し	

★Wi-fi無料(UCOM光)

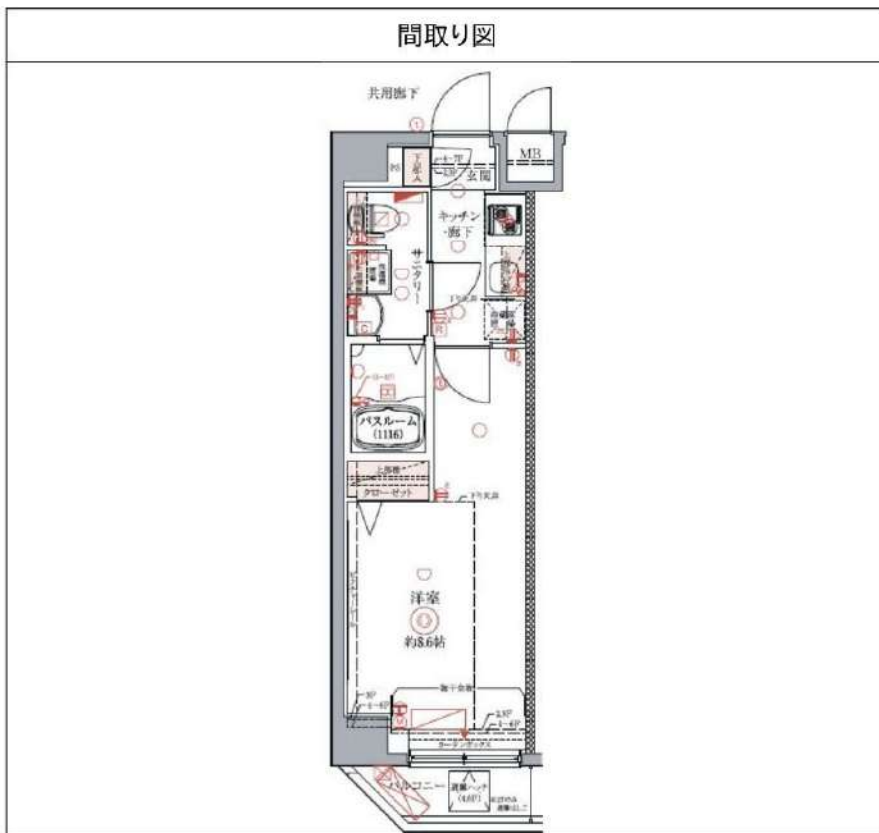
- ☆亀戸十三間通り商店街 徒歩2分
- ☆スーパー(カズン)徒歩2分☆コンビニ(ファミリーマート)徒歩4分
- ☆24時間ジム(エタイムフィットネス)徒歩6分
- ☆駅前にアトレ、ドンキホーテ有☆銭湯(隆乃湯)徒歩6分
- ★ペット可(小型犬2匹まで)★2人入居可
- ★独立洗面台★宅配ボックス有★民泊禁止
- ★セントラル警備保障★住戸がブルック★防犯カメラ12台
- ★浴室暖房乾燥機★玄関オートライト★ディンプルキー
- ★24時間換気システム★24時間ゴミ出し可★シャワートレ
- ★バス・トイレ別★室内洗濯機置場★モーター付インターフォン

# クレヴィスタ豊洲ベイサイド 401

物件種別	間取り	賃料	管理費等
マンション	1K	96,000円	12,000円

**【Wi-Fiインターネット無料!※シーファイブ】ペット可 高級分譲賃貸マンション♪**

【Wi-Fiインターネット無料!※シーファイブ】ペット可 高級分譲賃貸マンション♪



敷金/保証金	96,000円	礼金/権利金	96,000円
敷引/償却金	96,000円	更新料	1.5ヶ月(新賃料)
更新事務手数料			
その他費用			
物件所在地	東京都江東区東雲2丁目3-12		
交通	りんかい線 東雲駅 徒歩6分 東京メトロ有楽町線 辰巳駅 徒歩16分 東京メトロ有楽町線 豊洲駅 徒歩19分		
間取り詳細			
構造	鉄筋コンクリート 4階 / 7階建		
面積	25.66㎡	向き	北
築年月	2015年1月	契約期間	普通借家契約 2年
退去日		入居時期	2024年5月7日
駐車場	駐輪場 バイク置き場		
設備	浴室乾燥、ガス給湯、バス・トイレ別、CS、シャワー、2口コンロ、ガスキッチン、温水洗浄便座、エアコン、洗面所独立、室内洗濯機置場、押入、BS、CATV、シューズボックス、モニターオートロック、洗面化粧台、ネット使用料不要、クローゼット、フローリング、トイレ有、ガスコンロ、ユニットバス、ガスコンロ設置済、バス有、システムキッチン、TVインターホン、デザイナーズ、エレベーター、外壁タイル張り、宅配BOX		
入居諸条件	ペット可、事務所不可、二人入居可		
損害保険	要 23,000円(2年)		
保証会社	可 保証会社必須/～50%		
備考	■入居中サポート/21450円 ■抗菌代/17600円 ■事務手数料/11000円 ■保証会社必須/～50% ■保険/23000円 ■鍵費用/22000円 ■契約期間(2年普借)※違約金有 ☆AZPの賃料+1万円でスーパーゼロプラン適用 ★0 ■ペット飼育時条件有		

※図面と異なる場合は現況を優先となります。

新宿本店 新宿区新宿3-21-4新宿ニュータワービル1階  
TEL: 03-6279-2032



みずべや  
水商売のお部屋



あずま通り店 新宿区歌舞伎町1-8-3良川ビル2階  
TEL: 03-6205-5732

# フォルトウナ#021 201

物件種別	間取り	賃料	管理費等
マンション	1R	96,000円	15,000円

## 高級分譲賃貸マンション

高級分譲賃貸マンション

外観

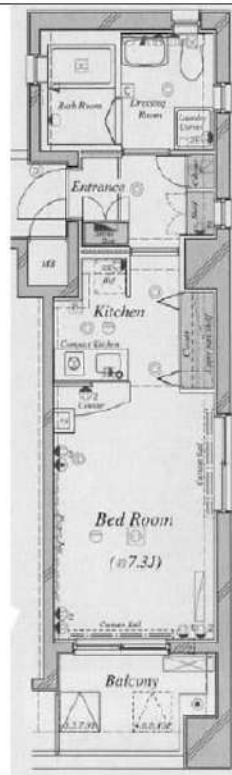


その他



※図面と異なる場合は現況を優先となります。

間取り図



敷金/保証金	96,000円	礼金/権利金	96,000円
敷引/償却金	96,000円	更新料	1.5ヶ月(新賃料)
更新事務手数料			
その他費用			
物件所在地	東京都中央区日本橋小伝馬町21-1		
交通	総武線快速 馬喰町駅 徒歩2分 都営新宿線 馬喰横山駅 徒歩2分 都営浅草線 東日本橋駅 徒歩5分		
間取り詳細			
構造	鉄骨鉄筋コンクリート 2階 / 11階建		
面積	28.33㎡	向き	南西
築年月	2002年7月	契約期間	普通借家契約 2年
退去日		入居時期	2024年4月23日
駐車場	駐輪場		
設備	クローゼット, エアコン, 洗面所独立, フローリング, TVインターホン, 室内洗濯機置場, バス有, IHクッキングヒーター, 押入, BS, トイレ有, 浴室乾燥, ガス給湯, システムキッチン, シューズボックス, バス・トイレ別, CS, ユニットバス, シャワー, モニタ付オートロック, 洗面化粧台, デザイナーズ, エレベーター, 外壁タイル張り, 宅配BOX		
入居諸条件	二人入居可		
損害保険	要 22,000円(2年)		
保証会社	可 保証会社必須~50%(最低保証料5万円)		
備考	<ul style="list-style-type: none"> <li>■入居中サポート/21450円 ■抗菌代/17600円 ■事務手数料/11000円 ■保証会社必須~50%(最低保証料5万円) ■保険/22000円 ■鍵費用/22000円 ■契約期間(2年普借) ※違約金有 ☆AZPの賃料+1万円でスーパーゼロプラン適用★0</li> </ul>		

新宿本店 新宿区新宿3-21-4新宿ニュータワービル1階  
TEL: 03-6279-2032

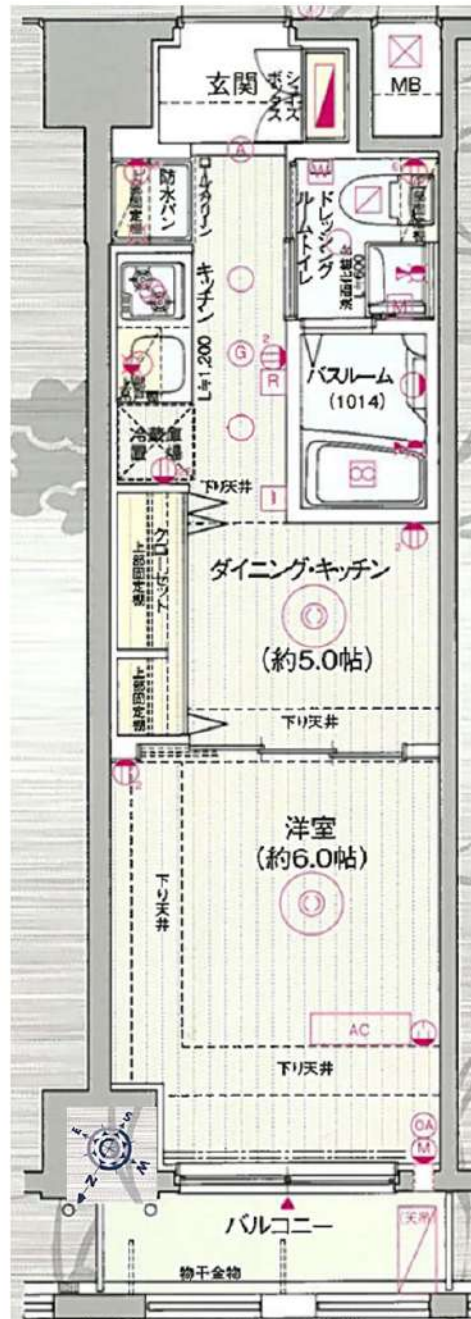


みずいばや  
水商売のお部屋



あずま通り店 新宿区歌舞伎町1-8-3良川ビル2階  
TEL: 03-6205-5732

# Gallery / 物件写真



↑※但し、現況を優先します  
**エステム安心クラブ初回5千円税別、  
 月額800円税別加入必要。**

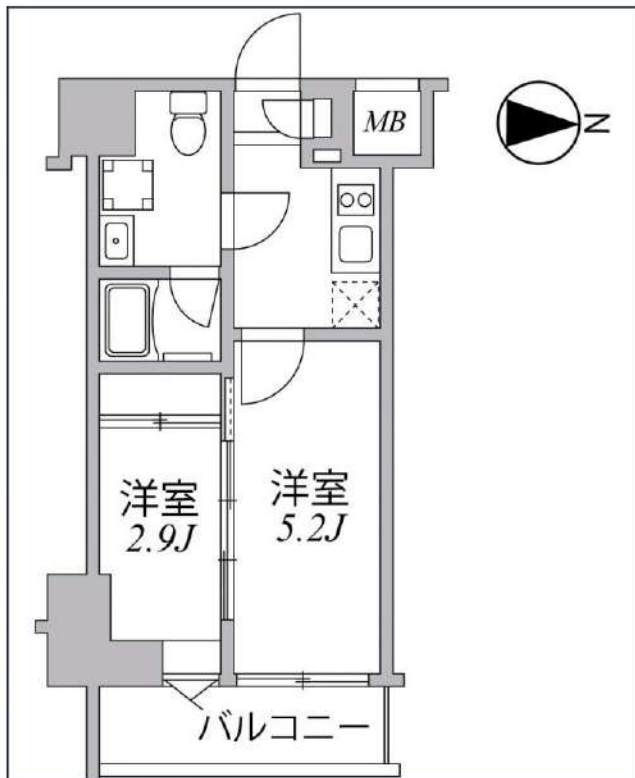
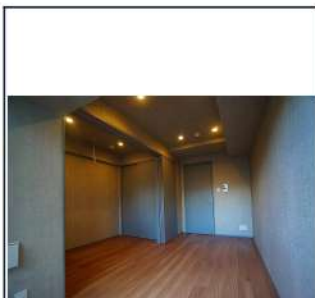
種別	分譲デザイナーズマンション
物件名	エステムプラザ日本橋レジェンド 704号室
	<b>賃料 112,200円</b>
	共益費 13,800円 専有 25.66㎡
	敷金: 1ヶ月分 礼金: 1ヶ月分
住所	中央区日本橋浜町3丁目38-4
交	都営新宿線「浜町」駅徒歩5分
通	半蔵門線「水天宮前」駅徒歩8分
	日比谷線「人形町」駅徒歩10分
建	鉄筋コンクリート造・地上11階建総戸数44戸
物	自転車44台(無料)
	更新料は、新賃料の1ヶ月分。保証会社加入必須 解約2ヶ月前予告、解約月家賃月割り
	<b>契約事務手数料1万円</b>
竣工	平成25年11月下旬
契約期間	2年
火災保険	18,000円(2年契約)
ペット 飼育時	・登録料初回5,000円 ・退去時に消毒代2万円(税別)必要 ・室内クリーニング代契約時先払い
	室内クリーニング代: 62,500円(税別) 一退去時に敷金から相殺とする。 鍵交換代: 30,000円(税別) 契約時先払い エアコンクリーニング代12,000円(税別/退去時)
	退去時期: 3月23日退去予定
	入居時期: 相談(4月中予定)
	短期解約違約金無し

## ★Wi-Fi無料 ※入居後無料の設置工事必要

- ☆コンビニまで徒歩3分 ☆スーパーまで徒歩3分
- ☆24時間ジム(エタイムフィットネス)まで徒歩3分
- ★防犯カメラ11台★2人入居可★独立洗面台有
- ★玄関に人感センサーライト★室内洗濯機置場
- ★TVモニター付インターフォン ●民泊禁止
- ★宅配ボックス有★24時間CSPセントラル警備保障対応
- ★24時間浴室暖房・乾燥・換気システム★ペット可(小型犬2匹)
- ★2ロガスコンロ★ダブルロック★ウォシュレット★バストイレ別
- ★フラット光★浴室乾燥機付バスルーム★天井ブルキー  
エアコン、電気・都市ガス、上下水道、オートロック

# SYFORME住吉

東京メトロ半蔵門線「住吉」徒歩8分  
都営新宿線「住吉」徒歩8分



号室	賃料
407	114,000円

管理費	10,000円		
敷金	なし	礼金	0円
所在地	東京都江東区大島1丁目5-9		
構造・階建	RC 4階部分 / 地上10階、地下0階		
築年月	2021年10月	総戸数	79
間取り	2K	専有面積	25.74㎡
契約期間	普通借家2年	開口向き	東
保険		連帯保証人	指定しない

保証会社			
その他費用	鍵交換費用24,200円 税込、Goodプレミアムα (24Hサポートのみ) 11,000円 税抜(入居時)、住宅総合保険(フレックス)20,000円 非課税(入居時)、Goodプレミアムα 登録料2,000円/税抜(入居時)		
入居時期	2024年5月上旬	退去予定日	—

備考  
特約等につきましてはGoodリアルエステート仲介会社様専用サイトの部屋詳細をご確認ください。 / ★ 注意 ★2年以下の語学学校生様または海外審査の方は【FR】なし【AD】募集条件よりマイナス1ヵ月となります。

インターネット 使用料無料   オートロック   モ配ボックス   専用ゴミ置き場   浴室乾燥機   ウォシュレット   エレベーター   礼金0   洗面所独立   洗濯機置場室内   バス・トイレ別   コンロ2口

システムキッチン   エアコン   防犯カメラ   集合ポスト   フローリング   ベランダ/バルコニー

※現況と図面に相違がある場合は、現況優先となります。

**新宿本店** 新宿区新宿3-21-4新宿ニュータワービル1階 TEL: 03-6279-2032  
**みずまべや** 水商売のお部屋  
**あずま通り店** 新宿区歌舞伎町1-8-3長川ビル2階 TEL: 03-6205-5732

# ブライズ東日本橋 903

物件種別	間取り	賃料	管理費等
マンション	1K	120,000円	15,000円

【Wi-Fiインターネット無料(シーファイブ)】上部収納まで付いた収納力抜群のブライズシリーズ!!USBコンセント付!!高級分譲賃貸マンション

【Wi-Fiインターネット無料(シーファイブ)】上部収納まで付いた収納力抜群のブライズシリーズ!!USBコンセント付!!高級分譲賃貸マンション

## 外観

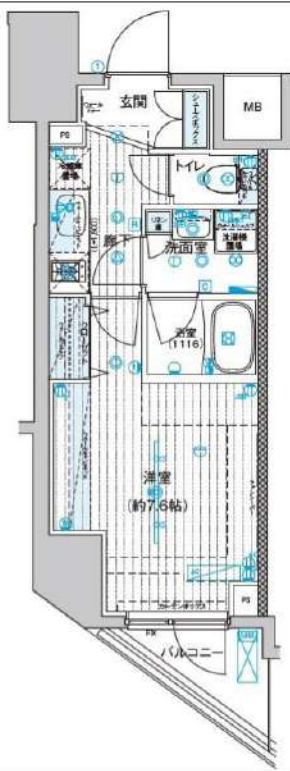


## その他



※図面と異なる場合は現況を優先となります。

## 間取り図



敷金/保証金	0円	礼金/権利金	120,000円
敷引/償却金	0円	更新料	1.5ヶ月(新賃料)
更新事務手数料			
その他費用			
物件所在地	東京都中央区東日本橋2丁目24-16		
交通	都営浅草線 東日本橋駅 徒歩4分 都営新宿線 馬喰横山駅 徒歩6分 中央・総武線各停 浅草橋駅 徒歩6分		
間取り詳細			
構造	鉄筋コンクリート 9階 / 13階建		
面積	25.70㎡	向き	東
築年月	2021年9月	契約期間	普通借家契約 2年
退去日		入居時期	2024年7月9日
駐車場			
設備	24時間換気システム, 浴室乾燥, ガス給湯, バス・トイレ別, CS, シャワー, 2口コンロ, ガスキッチン, 温水洗浄便座, エアコン, 室内洗濯機置場, 押入, BS, CATV, シューズボックス, モニタ付オートロック, 洗面化粧台, ネット使用料不要, クローゼット, フローリング, トイレ有, ガスコンロ, ユニットバス, パス有, システムキッチン, TVインターホン, デザイナーズ, エレベーター, 外壁タイル張り, 宅配BOX		
入居諸条件	二人入居可		
損害保険	要 23,000円(2年)		
保証会社	可 保証会社必須/～50%		
備考	■入居中サポート/21450円 ■抗菌代/17600円 ■事務手数料/11000円 ■保証会社必須/～50% ■保険/23000円 ■鍵費用/22000円 ■契約期間(2年普借)※違約金有☆AZPの賃料+1万円でスーパーゼロプラン適用★0		

新宿本店

新宿区新宿3-21-4新宿ニュータワービル1階  
TEL: 03-6279-2032



みずべや  
水商売のお部屋



あずま通り店

新宿区歌舞伎町1-8-3良川ビル2階  
TEL: 03-6205-5732





複数路線利用可能で利便性抜群◎セキュリティ・設備充実♪

1DK	専有面積	26.31㎡
賃料	141,000円	
管理費	8,000円	
礼金	—	敷金 —
入居時期	予定 2024年05月下旬	

◆アクセス 東京メトロ東西線「茅場町」駅徒歩 6分

東京メトロ日比谷線「茅場町」駅徒歩6分 東京メトロ半蔵門線「水天宮前」駅徒歩5分

◆物件概要

- ・住所/東京都中央区日本橋箱崎町 9-4
- ・構造/鉄筋コンクリート造地上階数 10階
- ・築年数/2021年12月
- ・駐車場/設備 無 ・駐輪場/設備 有 ・バイク置き場/設備 無 ※設備有の場合は要問い合わせ
- ・向き/北西
- ・契約期間/普通借家契約 2年
- ・更新料/新賃料の1ヶ月

◆初期費用

- ①保証委託料/ジェイリース◎初回保証委託料：50% 月額保証料：1,000円
- ②損害保険/有り 火災保険 24ヶ月 23,000円
- ③当月分日割賃料
- ④翌月分賃料
- ⑤その他費用/安心入居サポート（税込・必須）：16,500円 鍵交換費用（税込・必須）：27,500円

◆入居諸条件

ペット(不可), ルームシェア(相談), 外国人入居(相談), 学生専用(可), 楽器使用(不可), 高齢者(相談), 子供(不可), 事務所(不可), 性別(不問), 単身(可), 二人入居(相談), 法人(可), 未成年契約(不可)

◆設備

2F以上,オートロック,ダブルロック,モニター付オートロック,角住戸,デザイナーズ,防犯カメラ,メールボックス,24時間換気システム,2口コンロ,B.S,C.S,インターホン,エアコン,ガスコンロ設置済,ガス給湯,クローゼット,システムキッチン,シューズボックス,トイレ有,ネット使用料不要,バス・トイレ別,バス有,フローリング,温水洗浄便座,給湯,高速ネット対応,室内洗濯機置場,人感照明センサー,洗面化粧台,洗面所独立,洗面台,暖房,浴室乾燥,24時間ゴミ出し可,エレベーター,宅配BOX,敷地内ゴミ置き場

◆備考

短期解約違約金有（2年末満解約賃料+管理費2ヶ月分）  
2ヶ月前解約予告  
先行申込可  
法人契約の場合：礼金1か月追加で法人規定ご相談可能  
退去時ルームクリーニング費用(税込)：39,600円  
退去時エアコン内部洗浄費用(税込)：13,200円/台

◆周辺施設

- ・IBM箱崎ビル内郵便局
  - ・ファミリーマート IBM箱崎ビル店
  - ・0-11 箱崎湊橋店
  - ・箱崎診療所
- ※作成時データの為、現状とは異なる場合がございます。

GRAN PASEO 日本橋箱崎町 501

賃貸マンション



※図面と異なる場合は現況を優先となります。  
※賃料発生日は申込から原則2週間となります。

新宿本店

新宿区新宿3-21-4新宿ニュータウンビル1階  
TEL：03-6279-2032



みずべや  
水商売のお部屋



あずま通り店

新宿区歌舞伎町1-8-3良川ビル2階  
TEL：03-6205-5732