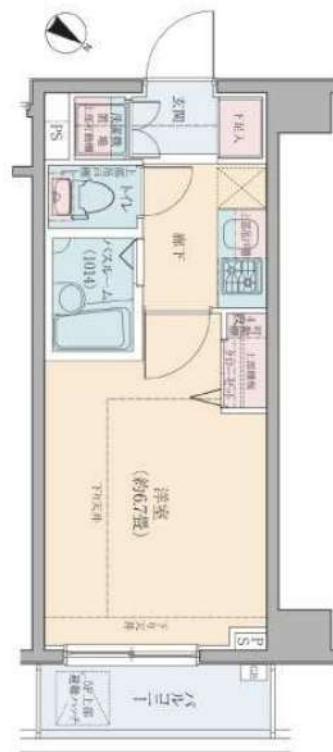
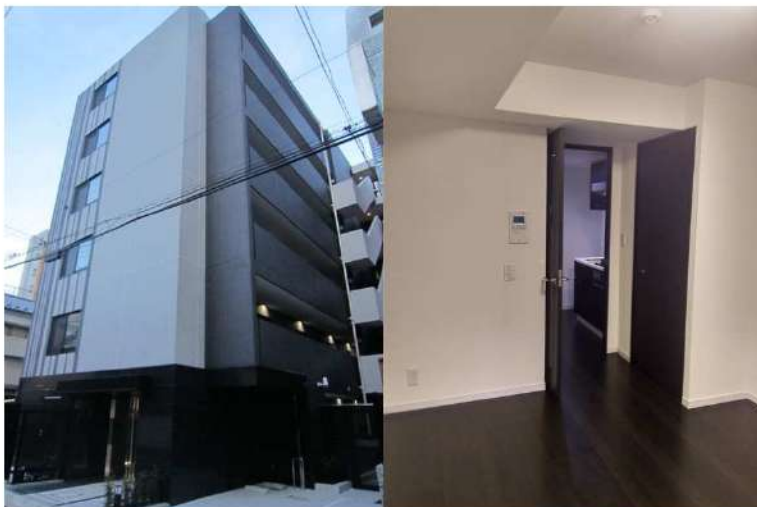


ロアール大塚

号室	賃料
202	73,500円



管理費	10,000円		
敷金	0ヶ月	礼金	1ヶ月
所在地	東京都豊島区 南大塚1丁目31-14		
交通	JR山手線 巣鴨 徒歩6分 都営三田線 巣鴨 徒歩6分 JR山手線 大塚 徒歩9分		
構造	鉄筋コンクリート(RC造) 6階建		
専有面積	20.82㎡	開口部方位	北東
総戸数	33戸	間取り	1K
築年月	2012/08	契約期間	2年
入居日	05/20 04/22退去		
設備等	都市ガス, 公共下水, 宅配BOX, 浴室乾燥機, ガスコンロ, システムキッチン, コンロ2口, エレベーター, エアコン, 外国人相談, 防犯カメラ, 温水洗浄便座, ルームシェア相談, 光ファイバー, 各居室照明, オートロック, 24時間ゴミ出し可		
備考	インターネット使用(工事を含む)、BS・CS・CATVの視聴には別途料金が発生する場合があります。 駐輪場、バイク置場、駐車場等の料金、共用部の設備については建物管理会社へお問合せ下さい。 鍵交換料: 27,500円(税込) 解約予告: 1ヶ月前		

★保証会社利用必須★

保証会社：日本トラストコーポレーション保証
初回保証料：総賃料の80%+月額保証料：総賃料の1%
※その他の保証会社をご利用いただく場合がございます。

◇貸主指定火災保険17,000円～

◆退去時にクリーニング費用55,000円(税込)別途支払

《契約時の必要書類》

申込人：身分証のカラーコピー・住民票

入居者：顔写真付き身分証のカラーコピー(もしくは住民票+顔写真)

図面が現状と異なる場合は現状優先とします。
更新料:新賃料の1ヶ月分

新宿本店 新宿区新宿3-21-4新宿ニュータワービル1階
TEL: 03-6279-2032



みずべや
水商売のお部屋



あずま通り店 新宿区歌舞伎町1-8-3良川ビル2階
TEL: 03-6205-5732

物件種目	[住居用] マンション		
物件名	スパシエグランズ練馬武蔵関		
号室名	204 (2階部分)		
所在地	〒177-0051 東京都練馬区関町北1丁目20-12		
交通	西武新宿線「武蔵関」徒歩3分		
建築構造	鉄筋コンクリート造 地上8階 総戸数33戸		
間取タイプ	1K 洋8		
専有面積	25.08㎡	開口部方位	北
築年	2014年08月		
現況/入居時期	退去予定(6/01) / 2024年6月下旬		
賃料	80,000 円		
共益費・管理費	8,000円		
敷金	1ヶ月		
礼金	1ヶ月		
保証金		償却・敷引	1ヶ月
更新料	新賃料の1ヶ月		
契約期間	2年間		
町内会費			
駐車場	なし		
備考			
★オートロック用「置き配」利用可能物件です 建物管理会社(共用部):Li feS y l e株式会社 03-6858-4127 バルコニー面積:2.99㎡			
設備			
【キッチン】給湯器(ガス)・ガスコンロ(2口)・システムキッチン【水廻り】風呂(ユニットバス)・トイレ(水洗)・洗面台(独立)・浴室乾燥機・シャフトトイレ・バス・トイレ別・洗濯機置場(室内)【冷暖房】エアコン(冷暖房)【収納】シューズボックス【放送・通信】BS・CS・光ファイバー・ケーブルTV・インターネット対応・ネット使用料不要【セキュリティ】オートロック・宅配BOX・防犯カメラ・インターホン(カメラ付き)【その他】専用ゴミ置場・エレベーター(1基)・オートバイ駐輪場・自転車置場・電気・ガス(都市ガス)・水道(公営)・排水(公共下水)・バルコニー/ベランダ・分譲タイプ			
条件			
【条件】ペット相談(小型犬、猫可)・外国人契約可能・単身者限定・保証会社利用必須			



※ この資料は物件の概略紹介資料になります。写真、間取図面、設備、概要などが現況と異なる場合は現況優先となります。

特記事項:
 webサービス広告掲載[許可]・チラシ、雑誌等掲載広告[許可]・保証会社:保証会社利用必須 初回40% 次年度1万円~ 申込によって異なりますのでご確認下さい。
 ※ 保険:保険要加入 火災保険 2年契約 20,000円・更新事務手数料:11,000円(税込/更新時)・24hサポート(2年毎):16,500円(税込/契約時)・消臭抗菌費:16,500円(税込/契約時)・カギ交換費用:29,700円(税込/契約時)・契約事務手数料:11,000円(税込/契約時)・エアコンクリーニング費用:16,500円(税込/退去時)
 ※ 現況優先 ※ 個人の転賃禁止
 ※ 短期解約違約金有(6ヶ月以内解約時賃料管理費の2ヶ月分、1年以内解約時賃料管理費の1ヶ月分)
 ※ 敷金退去時償却 ※ ペット飼育相談可(要相談・敷1積み増しかつ償却)
 ※ 空き予定物件はすべて先行契約でのご案内となります。先行申込は受け付けておりません。

業務情報

新宿本店 新宿区新宿3-21-4新宿ニューターワビル1階
TEL: 03-6279-2032



みずべや
水商売のお部屋

あずま通り店 新宿区歌舞伎町1-8-3良川ビル2階
TEL: 03-6205-5732

西武池袋線桜台駅 徒歩3分 西武有楽町線新桜台駅 徒歩9分
西武池袋線練馬駅 徒歩10分

FR :

クレヴィスタ練馬桜台 215

東京都練馬区桜台 4丁目30-9

構造 鉄筋コンクリート5階建

面積 25.67㎡

竣工 2018年7月

間取り 1K

退去予定日：2024/05/03
方角：東



セールスポイント

練馬区エリアでの住まいなら、住み心地も快適な「クレヴィスタ練馬桜台」はいかがでしょうか。収納はシューズボックス・クロゼットなどが備え付けられているので、衣類や日用品の収納に重宝します。敷地内にごみ置き場がある物件です。駐輪場付きの物件です。練馬区エリアや西武池袋線桜台付近で、あなたのニーズに合ったお部屋探しをお手伝い致します。まずは当社へご連絡をお待ちしております。

スマートホーム

スマホアプリ「Space Core」で利用可。お部屋により設置されている機器が異なる場合や、非設置の物件もございますので現地をご確認ください。【機能】①スマートロック②温湿度センサー③室内防犯カメラ④赤外線家電操作機能⑤管理会社とのチャット機能など

※図面と現況が異なる場合は現況優先になります。



▼賃貸借条件

賃料	83,500円
共益費	15,000円
契約期間	2年
更新料	新賃料の1ヶ月
その他条件	
ペット	相談
法人	可
外国籍	留学生(語学/専/短) 敷金+1.5 社会人・大学生 敷金+1

※法人(保証会社不可):敷金+2ヶ月/礼金+2ヶ月
※水・風可:敷金+1ヶ月
※2人同居:敷金+1ヶ月
※ペット:小型犬+1ヶ月/猫+1.5ヶ月(償却)
※不動産業者入居不可(連保も不可)
※民泊転貸禁止
※先行由認可・先行契約不可

▼初期費用

敷金	0ヶ月
礼金	0ヶ月
保証:イオースカート	緊急連絡先40%
保証:ルームバンク 口振手数料¥330	緊急連絡先40%
保証:GTN	GTN 外国籍の方エポスグローバルプラン 総額家賃の100% +月次費用 総額家賃の2%
その他月額費用	リビングアシスト総合保険 800円
室内清掃費用	44,000円
鍵交換代	33,000円
その他初期費用	書類作成代 11,000円
入居時期	予定2024年5月中旬

新宿本店

新宿区新宿3-21-4新宿ニュータワービル1階
TEL : 03-6279-2032



みずべや
水商売のお部屋



あずま通り店

新宿区歌舞伎町1-8-3良川ビル2階
TEL : 03-6205-5732

物件種目	[住居用] マンション		
物件名	スパシエステージ池袋西		
号室名	1103 (11階部分)		
所在地	〒173-0026 東京都板橋区中丸町16-14		
交通	東武東上線「大山」徒歩10分 丸の内線「池袋」徒歩17分 山手線「池袋」徒歩18分		
建築構造	鉄筋コンクリート造 地上12階 総戸数44戸		
間取タイプ	スタジオタイプ[洋10.5]		
専有面積	26.72㎡	開口部方位	北東
築年	2017年12月		
現況/入居時期	退去予定(4/21) / 2024年5月中旬		
賃料	86,000 円		
共益費・管理費	10,000円		
敷金	1ヶ月		
礼金	1ヶ月		
保証金		償却・敷引	1ヶ月
更新料	新賃料の1ヶ月		
契約期間	2年間		
町内会費			
駐車場	敷地内駐車場		

備考

★オートロック用「置き配」利用可能物件です
建物管理会社(共用部):LifeStyle株式会社
03-6858-4127

バルコニー面積:4.48㎡

設備

【位置】角部屋 【キッチン】給湯器(ガス)・ガスコンロ(2口)・システムキッチン 【水廻り】風呂(ユニットバス)・トイレ(水洗)・洗面台(独立)・浴室乾燥機・シャワートイレ・バス・トイレ別・洗濯機置場(室内) 【冷暖房】エアコン(冷暖房) 【収納】シューズボックス 【放送・通信】BS・CS・UFアンテナ(地デジ用)・インターネット対応・ネット使用料不要 【セキュリティ】オートロック・宅配BOX・防犯カメラ・インターホン(カメラ付き) 【その他】専用ごみ置場・エレベーター(1基)・オートバイ駐輪場・自転車置場・電気・ガス(都市ガス)・水道(公営)・排水(公共下水)・バルコニー/ベランダ・分譲タイプ

条件

【条件】ペット相談(小型犬、猫可)・外国人契約可能・単身者限定・保証会社利用必須



インターネット無料
0円

ペット相談

角部屋
この部屋!

スマート置き配



※ この資料は物件の概略紹介資料になります。写真、間取図面、設備、概要などが現況と異なる場合は現況優先となります。

特記事項:
webサービス広告掲載[許可]・チラシ、雑誌等掲載広告[許可]・保証会社:保証会社利用必須 初回40% 次年度1万円~ 申込によって異なりますのでご確認下さい。
・保険:保険料加入 火災保険 2年契約 20,000円・更新事務手数料:11,000円(税込/更新時)・24サポート(2年毎):16,500円(税込/契約時)・消臭抗菌費:16,500円(税込/契約時)・カギ交換費用:29,700円(税込/契約時)・契約事務手数料:11,000円(税込/契約時)・エアコンクリーニング費用:16,500円(税込/退去時)
※現況優先※個人の転賃禁止
※短期解約違約金有(6ヶ月以内解約時賃料管理費の2ヶ月分、1年以内解約時賃料管理費の1ヶ月分)
※敷金退去時償却※ペット飼育相談可(要相談・敷1積み増しかつ償却)
※空き予定物件はすべて先行契約でのご案内となります。先行申込は受け付けておりません。

業務情報

新宿本店 新宿区新宿3-21-4新宿ニューワークビル1階
TEL:03-6279-2032



みずべが
水商売のお部屋

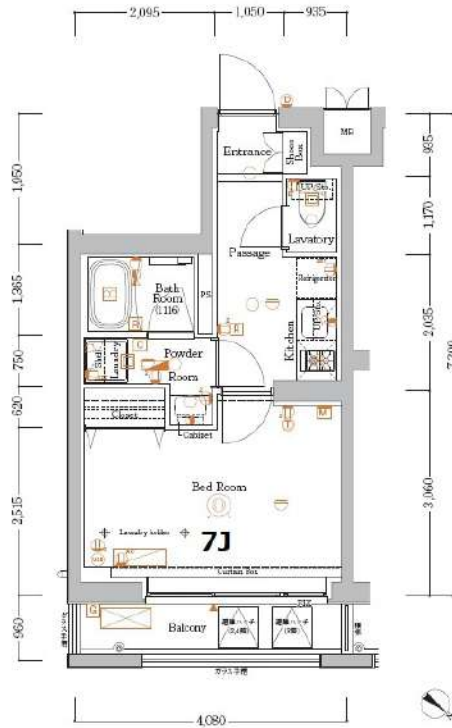


あずま通り店 新宿区歌舞伎町1-8-3良川ビル2階
TEL:03-6205-5732

XEBECときわ台 III

インターネット無料・ペット飼育3匹迄可能です!!

東武東上線「ときわ台」徒歩3分



カーシェアリングサービス	角部屋	洗面所独立	インターネット使用料無料	オートロック	宅配ボックス	浴室乾燥機	追い焚き	ウォシュレット	エレベーター	スピーカー付き照明	洗濯機室内
バス・トイレ別	コンロ2口	システムキッチン	エアコン	クローゼット	駅前	24時間暖房システム	下駄箱	防犯カメラ	集合ポスト	ペット相談	二人入居可

※租税と図面に相違がある場合は、租税優先となります

号室	賃料
206	90,000円

管理費	15,000円		
敷金	0ヶ月	礼金	1ヶ月
所在地	東京都板橋区南常盤台1丁目26-6		
構造・階建	RC 2階部分 / 5階		
築年月	2021年10月	専有面積	25.51㎡
間取り	1K	開口向き	東
契約期間	普通借家2年	更新料	1ヶ月(新賃料)
保険	18,000円 2年	連帯保証人	不要
保証会社	エポスカード 保証料(初回契約時)50%、保証料(月額)1%、※エポス非承認の場合:全保連(初回保証料60%、年間10,000円、月々330円) 其他有		
入居条件	子供可、二人入居可、IT重説 対応物件、留学生、ペット相談、ルームシェア相談		
その他費用	鍵交換費用33,000円、ハウスクリーニング49,500円(退去時)、契約事務手数料5,500円、除菌消臭費用13,200円(入居時)、緊急サポート料1,000円(月額)		
内見可能日	2024年4月21日	入居時期	2024年5月上旬
備考	解約予告:1ヶ月前/更新事務手数料:0.55ヶ月/法人契約:敷金1ヶ月/短期解約違約金有(1年未満:賃料等1か月分)		

駐車場	無	バイク置場	無	駐輪場	有
空き状況・詳細確認先	(株)デューアルトップコミュニティ 03-5843-6690				

新宿本店 新宿区新宿3-21-4新宿ニューパークビル1階
TEL: 03-6279-2032



みずべや
水商売のお部屋



あずま通り店 新宿区歌舞伎町1-8-3良川ビル2階
TEL: 03-6205-5732

RENECAT導入済物件★消臭抗菌効果が半永久持続 下町の豊かな人情と風情を味わいながらの生活

Access

JR山手線
「**巣鴨**」駅徒歩 10分

都営三田線
「**巣鴨**」駅徒歩 9分



0303 号室 専有面積 25.07㎡

間取 1DK

賃料 **99,000** 円/月

共益費 10,000 円/月

物件概要

所在地／ 東京都豊島区巣鴨4丁目28-9
構造・規模／ 鉄筋コンクリート造 4階建
総戸数／ 27 戸
築年月／ 2017年06月30日
入居日／ 2024年06月12日

契約条件

保証金2ヶ月 (契約時償却)

C保証システム利用料:家賃総額の55%(最低金額5.5万円)
保証金契約時償却
24Hサポート料22,000円/2年・鍵交換代19,800円
室内抗菌処理代16,500円事務手数料5,500円
当社指定賃貸入居者総合保険加入の事(別途費用)
※賃料口座引落し(口座振替手数料:550円)
普通賃貸借2年契約
※町会費は共益費に含ます

- スタイリッシュ外観タイル貼り
- 安心の防犯窓付きエレベーター
- カラーTVモニター付オートロック
- 便利なハンズフリーインターフォン
- ダブルロック&ディンプルキー
- 床フローリング仕様
- 優しい温もりの床暖房(東京ガス)
- エアコン標準装備
- システムキッチン3ロガスコンロ
- パウダールーム独立洗面台
- お湯張り・追い焚き機能付きバス
- ★ゆとりのバスタイム浴室に液晶テレビ付
- 雨天や冬は必須浴室換気乾燥暖房機
- 清潔な温水シャワートイレ
- 24時間受取可能宅配BOX
- 駐輪場初回登録料3,300円(税込)
- ★Wi-Fi使い放題
- ↑速度等詳細はTEL0120-333-645
- BS/CS/110°CS(別途費用)
- ペット中型犬or猫1匹別途敷金1ヶ月



24時間安心サポート

設備のトラブルに24時間365日の受付体制

医療健康サービス24

看護師が24時間365日ご相談に応じます。

※図面と現況が異なる場合、現況優先とさせていただきます。

新宿本店 新宿区新宿3-21-4新宿ニューターワビル1階
TEL: 03-6279-2032



みずぺや
水商売のお部屋



あずま通り店 新宿区歌舞伎町1-8-3良川ビル2階
TEL: 03-6205-5732

貸マンション

椎名町駅

ガリシア南長崎(ガリシアミナミナガサキ) 304

間取り
1K

専有面積
25.52㎡

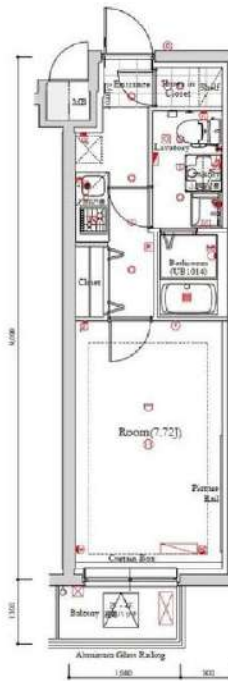
築年月
2022年06月



インターネット・Wi-Fi無料
ペット飼育相談可

チェックポイント!

主要採光面：南向き住宅可、SOHO使用可、ペット相談、小型犬可、猫可(1匹につき敷金1ヶ月追加)、二人入居可、デザイナーズ外観、タイル張り、常時ゴミ出し可能、分譲タイプ、24時間換気システム、閑静な住宅街、B・T別、シャワー、浴室暖房、浴室乾燥機、トイレ、温水洗浄便座、洗面所、洗面台、洗面所独立、ガスコンロ付、2口コンロ、システムキッチン、収納スペース、クローゼット、シューズI.C.室内洗濯機置場、給湯、都市ガス、フローリング、金属製フローリング、冷蔵庫、エアコン、C.S.B.S端子、MMコンセント、インターネット対応、インターネット使用料無料、ダブルロックドア、オートロック、モニター付オートロック、ディンプルキー、24時間セキュリティ、C.



物件種目	貸マンション
最寄駅	椎名町
間取タイプ	1K
賃料条件	賃料 100,500円
	礼金なし 敷金なし 保証金なし

物件所在地	東京都豊島区南長崎2丁目		
交通	西武池袋・豊島線 椎名町 徒歩7分		
建物	建物名	ガリシア南長崎(ガリシアミナミナガサキ) 304	
	構造・規模	RC 5階建/3階部分	
	使用部分積	25.52㎡	
	間取内訳	洋 7.7	
築年月	2022年06月	契約期間	2年
管理費等	なし 共益費12,000円/月		
駐車場			
現況	居住中 2024年04月24日退去予定	入居可能時期	2024年5月上旬予定
設備	B・T別、シャワー、浴室暖房、浴室乾燥機、トイレ、温水洗浄便座、洗面所、洗面台、洗面所独立、ガスコンロ付、2口コンロ、システムキッチン、収納スペース、クローゼット、シューズI.C.室内洗濯機置場、給湯、都市ガス、フローリング、全居室フローリング、冷蔵庫、エアコン、C.S.B.S端子、MM...		
保険等	要 2,000円		
備考	火災保険及び緊急24時間駆け付け、優待サービス等が付帯した入居者様への安心サービス「BR1プライムサービス」への加入が必須となります(月額2,000円) お申込は「イタンジBB」よりお手続きください。更新事務手数料：新賃料0.5ヶ月 BR1プライムサービス：2,000円/月 更新料：新賃料1ヶ月 貸賃保証：加入要(個人) 株式会社ジャックス初回合計家賃50%、1%/月、10、500円/年②エポスカード③ニッポンインシュア④ルームバンクインシュア⑤にじいるインシュア※法人は⑥外国籍の方は③※詳細はA.T.B参照 鍵交換代等：有 38,500円～ 利用駅1：都府大江戸線 椎名町駅 徒歩10分 利用駅2：西武池袋・豊島線 東長崎 徒歩11分		

新宿本店

新宿区新宿3-21-4新宿ニューターワビル1階
TEL: 03-6279-2032



みずべや
水商売のお部屋

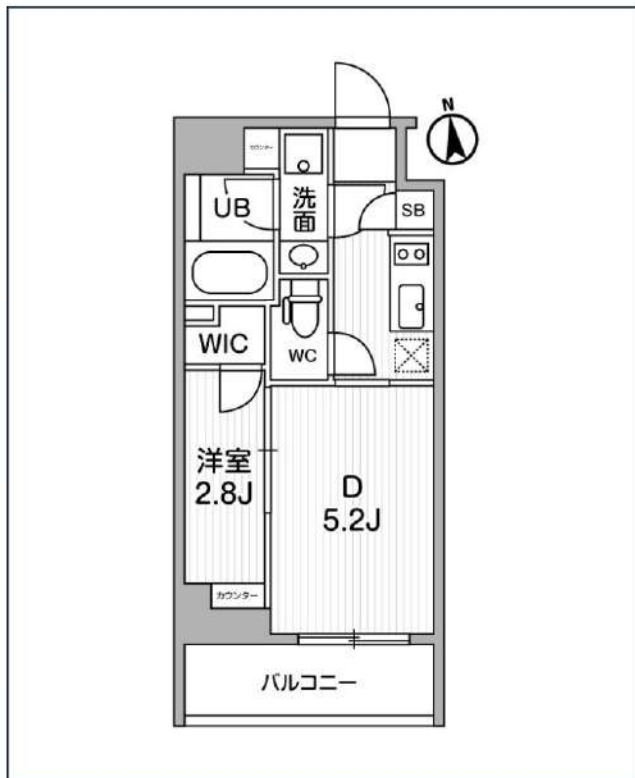


あずま通り店

新宿区歌舞伎町1-8-3良川ビル2階
TEL: 03-6205-5732

ALTERNA東池袋

東京メトロ有楽町線「東池袋」徒歩3分
JR山手線「池袋」徒歩7分
西武池袋線「池袋」徒歩7分



号室	賃料
208	128,000円

管理費	10,000円		
敷金	なし	礼金	0円
所在地	東京都豊島区南池袋2丁目36-11		
構造・階建	RC 2階部分 / 地上8階、地下0階		
築年月	2022年12月	総戸数	82
間取り	2K	専有面積	25.74㎡
契約期間	普通借家2年	開口向き	南
保険		連帯保証人	指定しない

保証会社			
その他費用	鍵交換費用24,200円 税込、Goodプレミアムα (24Hサポートのみ) 11,000円 税抜(入居時)、住宅総合保険(フレックス)20,000円 非課税(入居時)、Goodプレミアムα 登録料2,000円/税抜(入居時)		
入居時期	2024年4月下旬	退去予定日	—

特約等につきましてはGoodリアルエステート仲介会社様専用サイトの部屋詳細をご確認下さい。/ ※注意※2年以内の語学学校生様または海外審査の方はFRなし+AD募集条件よりマイナス1ヵ月となります。

新宿本店 新宿区新宿3-21-4新宿ニューパークビル1階 TEL: 03-6279-2032

みずべや 水商売のお部屋

あずま通り店 新宿区歌舞伎町1-8-3良川ビル2階 TEL: 03-6205-5732

DIPS大山幸町

分譲賃貸マンション ディップス大山幸町

有線LAN・Wi-Fi
インターネット回線無料

賃料	131,000
管理費	8,000
礼金	1ヶ月 敷金 0ヶ月

- 所在地 〒173-0034
東京都板橋区幸町3-5
- 交通・アクセス
東武東上線「大山」駅まで徒歩7分



- ### 部屋設備
- バストイレ別
 - モニター付インターホン
 - ダブルディンプル錠
 - グリル付2口ガスコンロシステムキッチン
 - 独立洗面化粧台
 - 追焚機能付セミオートバス
 - 浴室換気乾燥暖房機
 - 24時間換気システム
 - 温水洗浄暖房便座
 - 室内洗濯機置場
 - エアコン
 - クローゼット
 - シューズボックス
 - フローリング

- ### 建物設備
- モニター付オートロック
 - 防犯カメラ
 - エレベーター
 - 24時間セキュリティ
 - 宅配ボックス
 - 建物内ゴミ置場
 - BS・110°CS※別途契約項目あり
 - インターネット回線名
株式会社シーファイブ
TEL 0120-998-886

号室	306号室		
間取り	1LDK	専有面積	35.02㎡
竣工	2020年3月	総戸数	33戸
構造	鉄筋コンクリート造 地上5階建		
現況	入居中	退去予定	3月19日
入居時期	4月中旬	内見予定	3月21日より内見開始予定

建物管理	会社名	株式会社日本コミュニティー	
	連絡先	03-5366-1222	
	駐輪場	あきあり	4800円/年
	バイク置場	あきなし	48000円/年
	駐車場	あきなし	-

契約条件	普通賃貸借契約	期間	2年
更新料	新賃料1ヶ月分+更新時事務手数料11,000円(税込)		

初期費用

①当社指定保証会社の利用が基本必須です。

【エポス】 家賃総額40% 更新料: 毎年10,000円(総15万円未満)
●学生割引 ● 契約時: 15,000円 更新料: 毎年10,000円
※審査時に有効期限内の学生証を提示で割引対象
※家賃支払いはクレジット利用可能・口座振替無料

エポス審査否決の場合は、全保連にて審査

【全保連】 家賃総額の50%~100% 詳細は別途案内

②礼金および敷金 本紙左上に記載

③鍵交換費用 27,500円(税込)

④安心入居サポート月会費 毎月770円(税込)

⑤契約書類作成料 11,000円(税込)

⑥家財保険料 18,000円(2年間)※エポス利用の場合は後日請求

⑦消毒代 11,000円(税込)

⑧仲介手数料 1ヶ月(別途消費税)= 144,100円(税込)

⑨当月の日割り家賃

⑩翌月家賃(⑨15日以降に賃貸の場合)

退去時

退去時クリーニング費60,500円(税込)※解約時清算
上記に日常清掃範囲 設備エアコン洗浄 浴室鏡研磨含む
故意、過失等による汚れ・キズ等は別途・ペット不可・禁煙

保証会社を利用しない場合
大手法人にて申込時選択可能
・保証会社、連帯保証人無し
・敷金1ヶ月プラス(左上の敷金欄をご確認ください。)
※入金ベース鍵渡し可・包括保険可

●周辺施設●

- ★コンビニ… セブンイレブン まで徒歩4分♪
ローソン まで徒歩6分♪
- ★スーパー… まいばすけっと まで徒歩3分♪
※営業時間8:00~23:00♪
コモディイダ まで徒歩2分♪
※営業時間9:00~22:00♪

新宿本店

新宿区新宿3-21-4新宿ニュートーワビル1階
TEL: 03-6279-2032



みずべや
水商売のお部屋



あずま通り店

新宿区歌舞伎町1-8-3良川ビル2階
TEL: 03-6205-5732