

敷金0 礼金0★  
フリーレント1ヶ月キャンペーン♪



Art Avenue オススメポイント!!

初期費用を抑えたい方におすすめ♪バストイレ別・室内洗濯機置場★7.5帖洋室に7.6帖ロフト付き♪浴室乾燥機・カラーモニター付インターホンなど設備充実★鹿島田駅徒歩7分、新川崎駅徒歩10分★敷地内駐輪場に大型バイクまで駐輪相談可♪宅配ボックス・敷地内ごみ置場も便利★ファミリーマートまで徒歩5分(350m)、まいばすけっとまで徒歩6分(450m)♪



●敷金なし物件で図面記載以外の保証会社を利用される場合、敷金1か月が追加になる場合がございます。 ●広告期間 2024年08月未迄  
●図面と現況が異なる場合は現況優先となります。写真は同物件・別部屋の場合がございます。●消費税相当分は変動するものとします。  
●図面記載の寸法は目安です。現況優先となりますので、必ずご自身で採寸をお願いたします。●洗濯パンの寸法は外寸です。  
●カーテンレールの高さは固定ランナーの下から床までの高さマイナス1cm、幅は両側の固定ランナー間を計測しています。

サザンコート1 202

サザンコート1

JR南武線 鹿島田 駅徒歩7分  
JR横須賀線 新川崎 駅徒歩10分  
JR南武線 平間 駅徒歩17分

〒211-0013 神奈川県 川崎市中原区上平間 1129-1

入居時期 2024年4月上旬

賃料	72,000円	共益費	3,000円
敷金	--	礼金	--
●契約形態:普通借家		●契約期間:2年	
●解約予告:1ヶ月前通知		●敷金償却:-	
●再契約料:新賃料の1ヶ月分		●再契約事務手数料:-	
建物概要			
●構造:木造2階建て(所階階2階)		●総戸数:16戸	
●完成:2008年06月		●間取/専有面積:1K/25.11㎡	
設備			
バストイレ別 / 17畳台数1 / コンロガス1口 設置済み / 洗濯機置場室内 / 収納数1 / シューズボックス数1 / カラーモニター / ロフト約7.6帖 / 浴室乾燥機 / 洗面台 / フローリング / 床下収納 / TVモニター付インターホン / ガス都市 / 敷地内ごみ置き場 / 宅配ボックス / インターネット接続可有料 B7レックマンタイプ / 別途契約要 / ロフト置場あり敷地内月額3,000円(税別) / 駐輪場あり敷地内 / 駐車場あり有料(敷地内)月額16,000円(税別)※満車			
諸費用			
Art Club [月額] 1,320円 鍵交換代 22,000円 諸経費 1,100円			
その他条件			
●保証会社加入必須:スカイレント※月額費用の50% (スカイレント加入料下限20,000円) 月額保証料1,000円 (非課税)			
●Art Club 家財保険 24時間サービスダイヤルをセットにしたサービスパック※ 諸経費 書類作成 郵送料金 ●契約開始後1年未満解約の場合違約金1ヶ月(賃料+共益費)有 ●設備詳細は空き次第確認します。			

新宿本店 新宿区新宿3-21-4新宿ニュータウンビル1階  
TEL: 03-6279-2032



みずべや  
水商売のお部屋



あずま通り店 新宿区歌舞伎町1-8-3良川ビル2階  
TEL: 03-6205-5732

# プレール・ドーク元住吉

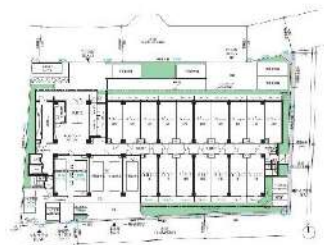
**住み替え応援システムRe+Room**  
家賃でポイントがたまる！  
住み替えで使ってお得！

**安心管理システム24時間管理**  
学生・女性にオススメ

ペット飼育可能！（小型犬または猫1匹、敷金+2ヶ月）

インターネット月額基本料無料（BBM-NET）！

独立洗面台付



## ACCESS

東急東横線 元住吉駅 徒歩9分

J R横須賀線 武蔵小杉 徒歩20分

J R南武線 平間 徒歩14分

101号室

賃料 **75,000円**

管理費 **8,000円**

敷金 **0ヶ月** 礼金 **1ヶ月**

## OUTLINE

間取り 1K タイプ 専有面積 21.09㎡

入居日 2024年04月下旬 内見 4/1~現地対応予定

「木下の賃貸」友の会費 1,980 円（税込）/月額

所在地 神奈川県川崎市中原区西加瀬9-24

構造 RC造 規模 5階建1階

竣工日 2016年3月 総戸数 110戸

駐輪場 有り 空き 要確認

駐車場 有り 空き 要確認

駐車場賃料 — 駐車場礼金及び仲介手数料 それぞれ1ヶ月

ペット飼育 相談 ペット飼育の場合の敷金 敷金+2ヶ月

方位 北 ガス都市ガス

建物管理会社 株式会社キノシタコミュニティ

## LEASE CONDITION

契約期間 2年 更新料 新賃料 1ヶ月

解約予告 1ヶ月前に文書で当社宛に通知

鍵交換費 27,500 円（税込）消毒代 26,400 円（税込）

定額ルームクリーニング代 63,800 円（税込）

## EQUIPMENT

オートロック	洗濯機置場	バルコニー
エレベーター	浴室乾燥機	CATV
TVモニター付きインターフォン	洗浄機能付暖房便座	BSアンテナ
宅配ボックス	追い焚き	CSアンテナ
ガスコンロ	居室床材フローリング	カーシェアリング
IHクッキングヒーター	エアコン	
独立洗面台	浄化槽	

※保証会社利用必須です。木下グループをご利用の場合、初回保証料80%と月額550円（税込）の利用手数料、また2年毎に20,000円の継続保証委託料が必要です。※CATV、インターネット等対応物件の場合、利用時は別途契約、費用がかかります。※契約時に定額ルームクリーニング代として63,800円（税込）～（お部屋の広さにより異なります）です。※BBM-NET対応物件の場合、月額基本使用料は無料ですが、オプションサービスには別途費用がかかります。※入居者補償制度あり※木下の賃貸友の会加入必須。月額1,980（税込）円～/法人プラン月額990円（住まいのトラブル緊急サポートのみ）

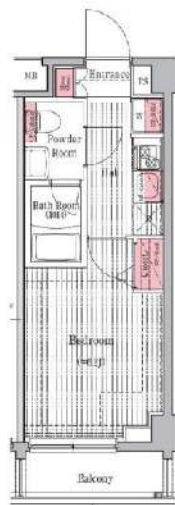
**新生活応援**  
賢く1身軽にはじめる新生活！

**家電リース**

お得！家電は安心の4点セットをご用意しております。

リースで賢くスマートライフ！  
オプション2つで月額4,400円から！

最新品 月額 **5,500円** 税込  
中古 月額 **4,400円** 税込



※図面と現況が異なる場合には現況を優先とします。

新宿本店

新宿区新宿3-21-4新宿ニューターワビル1階  
TEL : 03-6279-2032



みずべや  
水商売のお部屋



あずま通り店

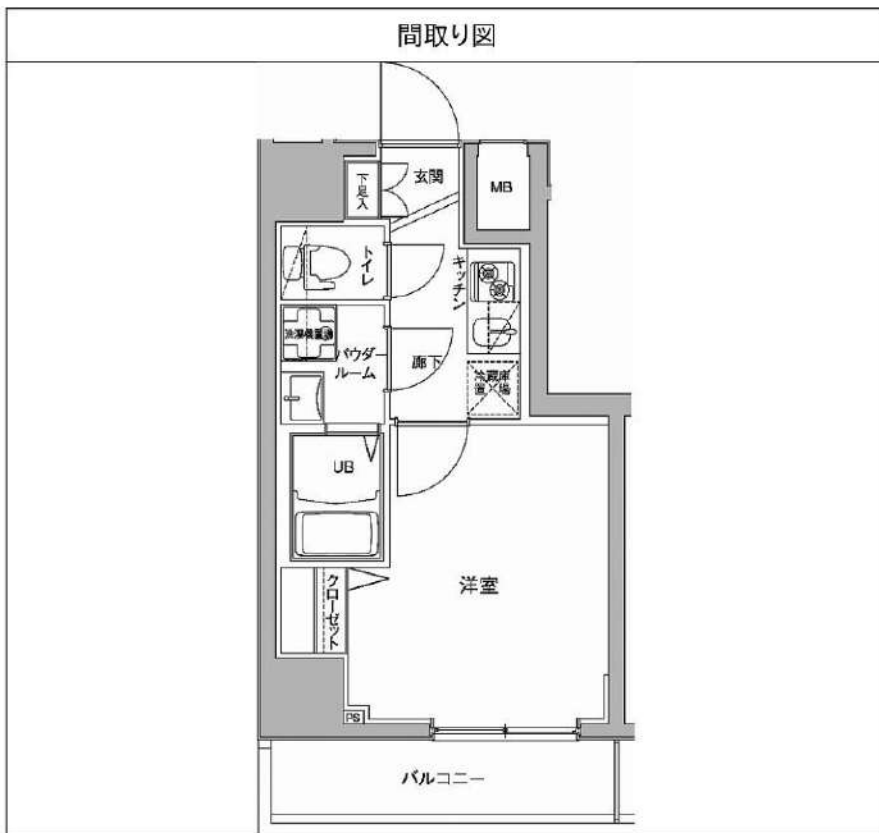
新宿区歌舞伎町1-8-3良川ビル2階  
TEL : 03-6205-5732

# ジェノヴィア川崎駅グリーンヴェール 302

物件種別	間取り	賃料	管理費等
マンション	1K	77,000円	15,000円

**ペット可 高級賃貸レジデンス 設備やセキュリティー面も充実!**

ペット可 高級賃貸レジデンス 設備やセキュリティー面も充実!



※図面と異なる場合は現況を優先となります。

敷金/保証金	0円	礼金/権利金	77,000円
敷引/償却金	0円	更新料	1.5ヶ月(新賃料)
更新事務手数料			
その他費用			
物件所在地	神奈川県川崎市川崎区南町3-2		
交通	京浜東北線 川崎駅 徒歩8分 京急本線 京急川崎駅 徒歩9分 南武線 八丁畷駅 徒歩13分		
間取り詳細			
構造	鉄筋コンクリート 3階 / 13階建		
面積	23.99㎡	向き	南西
築年月	2017年3月	契約期間	普通借家契約 2年
退去日		入居時期	2024年3月28日
駐車場	駐輪場 バイク置き場		
設備	浴室乾燥, ガス給湯, バス・トイレ別, CS, シャワー, 2口コンロ, ガスキッチン, 温水洗浄便座, エアコン, 洗面所独立, 室内洗濯機置場, 押入, BS, モニタ付オートロック, 洗面化粧台, クローゼット, フローリング, システムキッチン, トイレ有, ガスコンロ, ユニットバス, ガスコンロ設置済, バス有, シューズボックス, TVインターホン, デザイナーズ, エレベーター, 外壁タイル張り, 宅配BOX		
入居諸条件	ペット可, 事務所不可, 二人入居可		
損害保険	要 23,000円(2年)		
保証会社	必須 保証会社必須/～50%		
備考	<ul style="list-style-type: none"> <li>■入居中サポート/21450円 ■抗菌代/17600円 ■事務手数料/11000円 ■保証会社必須/～50% ■保険/23000円 ■鍵費用/22000円 ■契約期間(2年普借) ※違約金有 ☆AZPの賃料+1万円でスーパーゼロプラン適用 ★0 ■ペット飼育時条件有</li> </ul>		

**新宿本店**

新宿区新宿3-21-4新宿ニュータワービル1階  
TEL : 03-6279-2032



**みずべや**  
水商売のお部屋



**あずま通り店**

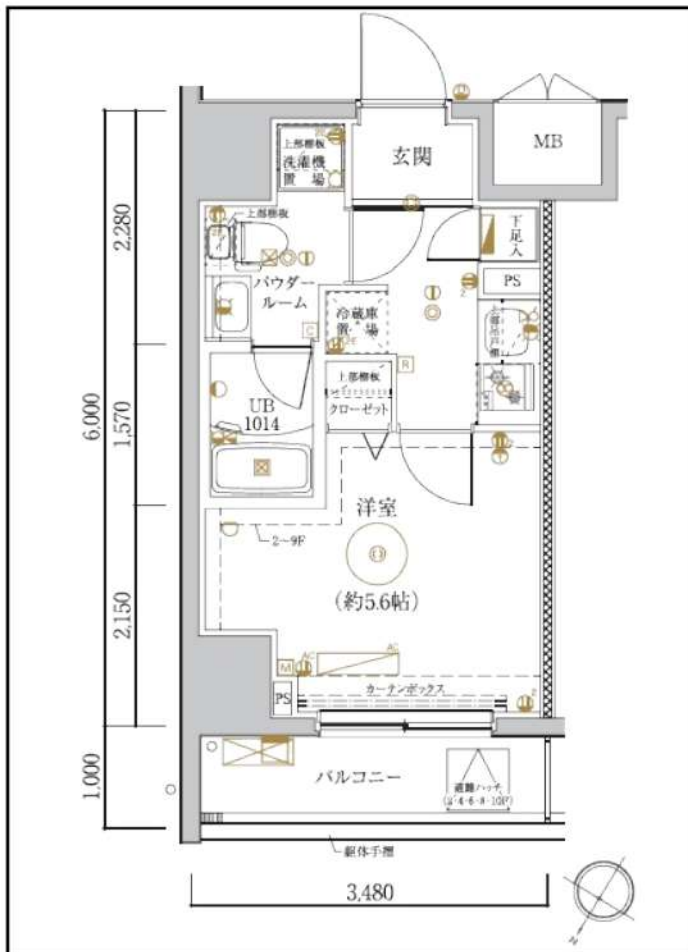
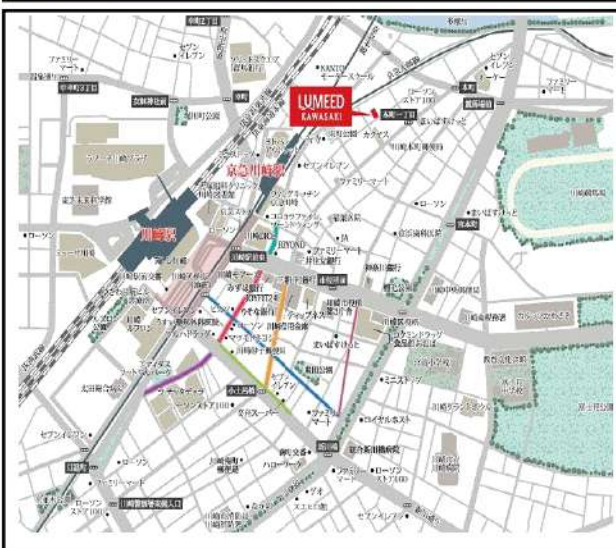
新宿区歌舞伎町1-8-3良川ビル2階  
TEL : 03-6205-5732

☆ペット可☆

# LUMEED川崎



LUMEED川崎  
物件動画がご覧になります♪  
[https://youtu.be/ZC\\_J63S8hJE](https://youtu.be/ZC_J63S8hJE)



◆当社指定の保証会社と保証委託契約を締結して頂きます。  
総賃料の半月分を借主様にご負担いただきます。

※ 図面と現況が異なる場合は現況優先と致します。「広告掲載可」

種別	分譲賃貸マンション		
	◇ 募集条件 ◇		
	403号室 5/31退去予定	77,000円	
	管理費 8,000円		
	敷金：0ヶ月 礼金：0ヶ月		
所在地	神奈川県川崎市川崎区本町1丁目3番12		
交通	京浜急行本線<京急川崎>駅、徒歩6分 JR京浜東北線<川崎>駅、徒歩9分		
構造	RC造、地上10階建て		
専有面積	20.88㎡	間取	1K
竣工	2021年4月完成	洋室	5.6帖
	◇ 設備・仕様 ◇		
	☆ TVモニター付オートロック	☆ 浴室乾燥機	
	☆ 宅配BOX (24時間対応)	☆ 洗面化粧台	
	☆ バス/トイレ独立 (ウォシュレット)	☆ LUMEED Wi-Fi System対応 (無料)	
	☆ システムキッチン (2口ガスコンロ)	☆ スマート家電コントローラー完備	
	◇ その他契約条件 ◇		
	☆ 契約期間：2年契約 (更新可)	☆ 解約予告：2ヶ月前	
	☆ 1年未満解約：違約金1ヶ月	☆ 更新料：新賃料1ヶ月分	
	☆ 事務管理手数料：11,000円	☆ 更新時事務手数料：0.5ヶ月分	
	☆ 火災保険料 (2年分)：15,000円	☆ ペット飼育可 (管理規約厳守)	
	☆ 鍵交換費用：22,000円 (デンプル)	☆ 小動物飼育使用料：賃料1ヵ月分 (償却)	
	☆ 退去時：クリーニング代 (4万円) + エアコン洗浄費 (1.5万円) + 原状回復費用 = 賃借人負担あり		

新宿本店

新宿区新宿3-21-4新宿ニューワークビル1階  
TEL：03-6279-2032



みずべや  
水商売のお部屋



あずま通り店

新宿区歌舞伎町1-8-3良川ビル2階  
TEL：03-6205-5732

# 貸マンション

## 小島新田駅

T Fレジデンス川崎殿町WEST(ティーエフレジデンスカワサキトノマチウエスト) 405

間取り  
1K

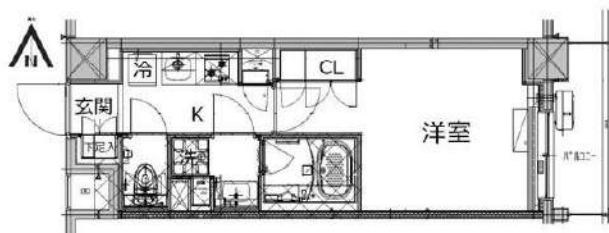
専有面積  
25.17㎡

築年月  
2021年02月



### チェックポイント！

バイク置場有(3,300円/月),駐輪場有(無料),主要採光面：東向き,保証人不要,24時間換気システム,B・T別,オートバス,シャワー,追焚機能,浴室乾燥機,トイレ,温水洗浄便座,洗面所,洗面所独立,ガスコンロ付,2口コンロ,システムキッチン,クローゼット,シューズボックス,室内洗濯機置場,洗濯機置場,室内物干し,都市ガス,フローリング,エアコン,インターネット使用料無料,オートロック,モニタ付オートロック,モニタ付インターホン,バルコニー,エレベーター,宅配BOX



物件種目	貸マンション
最寄駅	小島新田
間取タイプ	1K
賃貸条件	賃料 80,000円
	礼金なし 敷金なし 保証金なし

物件所在地	神奈川県川崎市川崎区殿町3丁目22-10		
交通	京急大師線 小島新田 徒歩9分		
建物	建物名	T Fレジデンス川崎殿町WEST(ティーエフレジデンスカワサキトノマチウエスト) 405	
	構造・規模	RC 6階建/4階部分	
	使用部分積	25.17㎡	
	間取内訳	洋室7.2・K	
築年月	2021年02月	契約期間	2年
管理費等	8,000円/月 共益費なし 雑費なし		
駐車場	有 22,000円/月		
現況	居住中	入居可能時期	2024年5月上旬予定
設備	B・T別,オートバス,シャワー,追焚機能,浴室乾燥機,トイレ,温水洗浄便座,洗面所,洗面所独立,ガスコンロ付,2口コンロ,システムキッチン,クローゼット,シューズボックス,室内洗濯機置場,洗濯機置場,室内物干し,都市ガス,フローリング,エアコン,インターネット使用料無料,オートロック...		
保険等	要 2年20,000円		
備考	解約予告：2ヶ月前、1年未満短期解約違約金有（賃料+管理費の1ヶ月分）、エンド向けサイト掲載可（確認不要）、更新料（新賃料の1ヶ月分） アクト安心ライフ24（2年毎更新必須）：16,500円 鍵交換代/1シリンダーに付き：27,500円 更新料：新賃料1ヶ月 賃貸保証：加入要 初回契約時：50%、月額：1%、外国籍の方：ジェイリースのみ（初回保証料100%・月額保証料1%） 利用駅1：京急大師線 大師橋 徒歩16分		

新宿本店

新宿区新宿3-21-4新宿ニュータワービル1階  
TEL：03-6279-2032



みずぺや  
水商売のお部屋



あずま通り店

新宿区歌舞伎町1-8-3良川ビル2階  
TEL：03-6205-5732

# ハーモニーレジデンスパレスフロント 309

物件種別	間取り	賃料	管理費等
マンション	1LDK	89,000円	10,000円

**【WI-FIインターネット無料!※ファイバーゲート】ペット可 築浅高級賃貸マンション**

【WI-FIインターネット無料!※ファイバーゲート】ペット可 築浅高級賃貸マンション

敷金/保証金	0円	礼金/権利金	0円
敷引/償却金	0円	更新料	1ヶ月(新賃料)
更新事務手数料			
その他費用			
物件所在地	神奈川県川崎市宮前区宮前平2丁目3-22		
交通	東急田園都市線 宮前平駅 徒歩5分		
間取り詳細	洋室 2.80畳		
構造	鉄筋コンクリート 3階 / 5階建		
面積	25.62㎡	向き	北
築年月	2021年12月	契約期間	普通借家契約 2年
退去日		入居時期	2024年5月16日
駐車場	バイク置き場		
設備	24時間換気システム, 浴室乾燥, ガス給湯, バス・トイレ別, CS, シャワー, 2口コンロ, ガスキッチン, 温水洗浄便座, エアコン, 有線放送, 室内洗濯機置場, 押入, BS, 人感照明センサー, モニタ付オートロック, システムキッチン, ネット使用料不要, クローゼット, フローリング, トイレ有, ガスコンロ, ユニットバス, バス有, シューズボックス, 洗面化粧台, TVインターホン, デザイナーズ, エレベーター, 外壁タイル張り, 宅配BOX		
入居諸条件	ペット可, 事務所不可, 二人入居可		
損害保険	要 23,000円 (2年)		
保証会社	可 Jリース・セゾン30%		
備考	■入居中サポート/0円 ■抗菌代/0円 ■事務手数料/0円 ■Jリース・セゾン30% ■保険/23000円 ■鍵費用/22000円 ■ペット飼育時条件有		



※図面と異なる場合は現況を優先となります。

新宿本店 新宿区新宿3-21-4新宿ニューターワビル1階  
TEL: 03-6279-2032



みずぺや  
水商売のお部屋



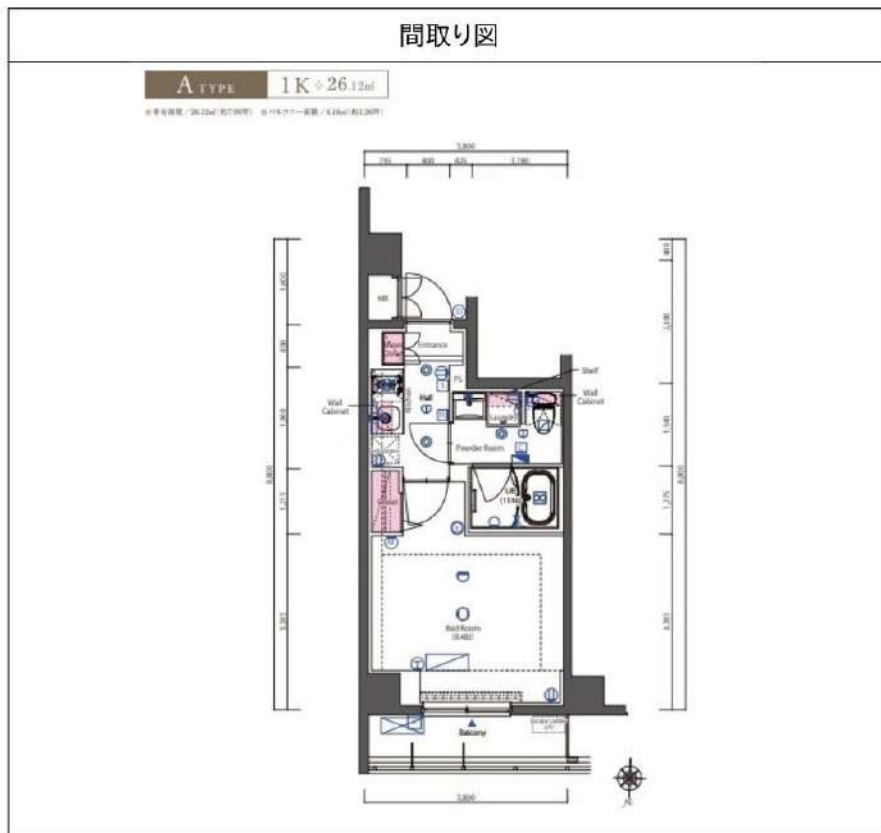
あずま通り店 新宿区歌舞伎町1-8-3良川ビル2階  
TEL: 03-6205-5732

# HY's 武蔵小杉 0701

物件種別	間取り	賃料	管理費等
マンション	1K	104,000円	12,000円

インターネット Wi-Fi 無料!!

ライブズでんき加入で電気代1ヶ月分無料!!  
【※内見予約はいい生活スクエアよりお願いします。】



※図面と異なる場合は現況を優先となります。

敷金/保証金	0円	礼金/権利金	104,000円
敷引/償却金		更新料	1.5ヶ月 (新賃料)
更新事務手数料			
その他費用	[一時金] 事務手数料: 11,000円, 鍵交換代: 38,500円 [月次費用] naviサポート: 990円 [備考] 解約予告2ヶ月前・更新料1.5ヶ月		
物件所在地	神奈川県川崎市中原区上丸子山王町2丁目1377-1		
交通	南武線 向河原駅 徒歩6分 東急東横線 武蔵小杉駅 徒歩9分 横須賀線 武蔵小杉駅 徒歩10分		
間取り詳細	洋室 8.48		
構造	鉄筋コンクリート 7階 / 7階建		
面積	26.12㎡	向き	北
築年月	2022年3月1日	契約期間	普通借家契約 2年
退去日	2024年4月19日	入居時期	2024年5月中旬 予定
駐車場			
設備	24時間換気システム, 2口コンロ, BS, CS, TVインターホン, エアコン, ガスコンロ設置済, ガス給湯, クローゼット, システムキッチン, シューズボックス, ネット使用料不要, バス・トイレ別, マルチメディアコンセント, 温水洗浄便座, 火災報知機, 室内洗濯機置場, 人感照明センサー, 洗面化粧台, 洗面所独立, 全室照明付き, 浴室乾燥, 浴室暖房, エレベーター, 宅配BOX, 敷地内ゴミ置き場		
入居諸条件	ペット相談, 楽器使用不可, 事務所不可, 法人可		
損害保険	要 フレックス少額短期保険 18,000円 (2年)		
保証会社	必須 初回保証料(賃料+管理費+naviサポート等)×50%(外国籍の方80%)月次保証料1%		
備考	【申込審査時に本人確認のご連絡を致します。】インターネット Wi-Fi 無料!! ☆ペット飼育 猫・小型犬1匹まで可 飼育時、別途敷金1ヶ月 短期解約違約金有 (1年未満解約の場合賃料の1ヶ月分) ライブズでんき加入で電気代1ヶ月分無料!!【※内見予約はいい生活スクエアよりお願いします。】入居者様専用アプリ(いい生活Home)の登録が必須となっております。		

新宿本店 新宿区新宿3-21-4新宿ニュータワービル1階  
TEL: 03-6279-2032



みずべや  
水商売のお部屋



あずま通り店 新宿区歌舞伎町1-8-3良川ビル2階  
TEL: 03-6205-5732