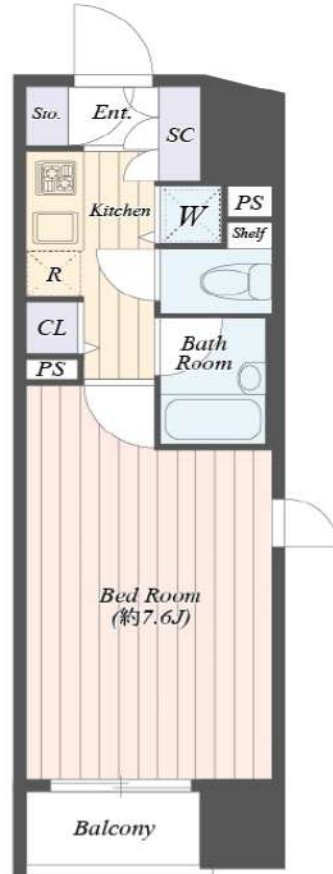


パレステュディオ六本木

For Rent



名称 : パレステュディオ六本木 101

所在地 : 東京都港区六本木2-4-7

交通 : 東京メトロ南北線「六本木一丁目」駅 徒歩5分  
都営大江戸線・東京メトロ日比谷線「六本木」駅 徒歩5分

構造 : SRC造 地上14階建、地下1階

築年数 : 2001/11月

契約期間 : 普通借家2年間(更新料:新賃料の1.5ヶ月分)

賃料 : 115,000円

管理費 : ー

礼金 : 1ヶ月

敷金 : 1ヶ月(償却:ハウスクリーニング費用を含む)

入居日 : 2024年4月14日退去予定/4月28日入居可能予定

面積 : 23.64㎡

- 備考 :
- ・フレックス少額短期保険/2年 (¥23,000~¥30,000のプランからお選び下さい。)
  - ・Bリリーブ (24時間安心サービス) /2年 20,000円+税
  - ・鍵交換費用 20,000円+税
  - ・保証会社加入必須 (Casaから審査をかけさせていただきます)  
Casa:総賃料の50% (500円+税/月) (10,000円/年)  
※審査結果により、保証会社の変更をお願いする場合があります。
  - ・解約予告2ヶ月前 (短期解約違約金有り)
  - ・ペット飼育 不可

共有設備

モニター付インターホン オートロック 防犯カメラ 宅配ボックス エレベーター

専有設備

2口ガスシステムキッチン 浴室換気乾燥機 角部屋 敷地内ゴミ置場



- ・図面と現況が異なった場合現況を優先いたします。
- ・契約書発行後のキャンセルは33,000円(税込)の手数料を頂戴致します。

〔建物管理〕

(株)大京アステージ 03-6324-4120

駐輪場 有(空要確認) / 駐車場・バイク置場 無

新宿本店 新宿区新宿3-21-4新宿ニュータワービル1階  
TEL : 03-6279-2032



みずべや  
水商売のお部屋



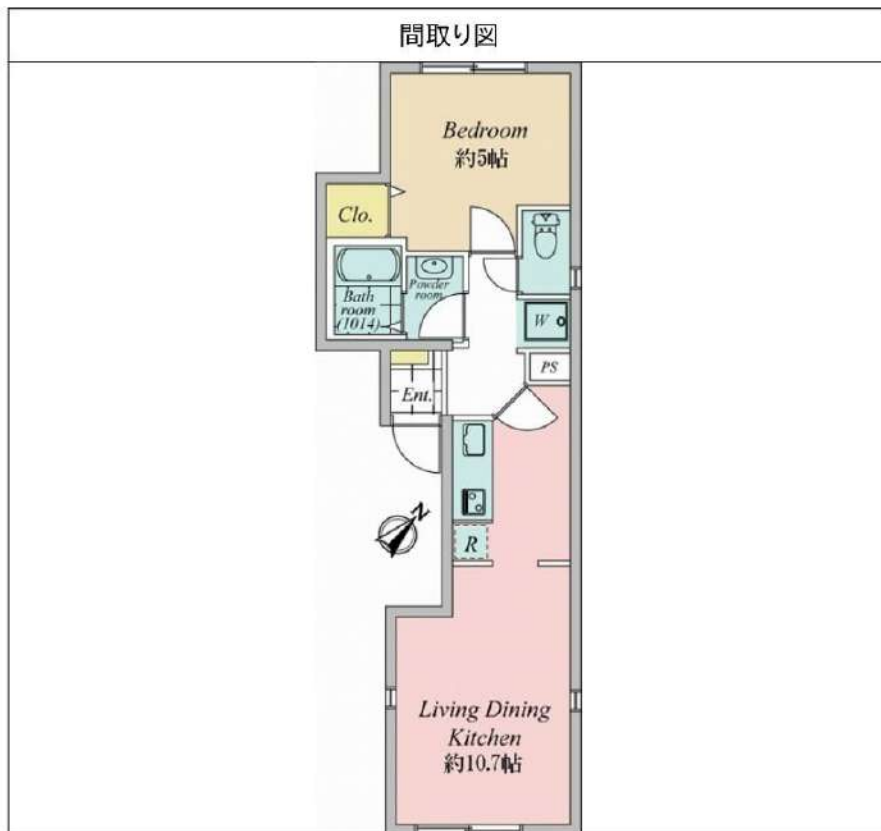
あずま通り店 新宿区歌舞伎町1-8-3良川ビル2階  
TEL : 03-6205-5732

# スペリオール渋谷本町 302

物件種別	間取り	賃料	管理費等
マンション	1LDK	158,000円	20,000円

**【インターネット無料!※ナビック】アクセス良好 ペット可 高級分譲賃貸マンション♪**

【インターネット無料!※ナビック】アクセス良好 ペット可 高級分譲賃貸マンション♪



敷金/保証金	158,000円	礼金/権利金	158,000円
敷引/償却金	158,000円	更新料	1.5ヶ月(新賃料)
更新事務手数料			
その他費用			
物件所在地	東京都渋谷区本町4丁目8-3		
交通	都営大江戸線 西新宿五丁目駅 徒歩6分 京王新線 初台駅 徒歩12分 山手線 新宿駅 徒歩25分		
間取り詳細	S 5.00畳		
構造	鉄筋コンクリート 2階 / 3階建		
面積	36.83㎡	向き	南東
築年月	2017年7月	契約期間	普通借家契約 2年
退去日		入居時期	2024年6月4日
駐車場			
設備	浴室乾燥, IHクッキングヒーター, ガス給湯, バス・トイレ別, シャワー, 2口コンロ, 温水洗浄便座, エアコン, エアコン2台, 室内洗濯機置場, 押入, モニタ付オートロック, シューズボックス, ネット使用料不要, クローゼット, フローリング, トイレ有, ユニットバス, バス有, システムキッチン, 洗面化粧台, TVインターホン, デザイナーズ, 外壁タイル張り		
入居諸条件	ペット可, 事務所不可, 二人入居可		
損害保険	要 25,000円 (2年)		
保証会社	必須 保証会社必須/～50%		
備考	■入居中サポート/21450円 ■抗菌代/17600円 ■事務手数料/11000円 ■保証会社必須/～50% ■保険/25000円 ■鍵費用/25300円 ■契約期間(2年普借)※違約金有☆AZPの賃料+1万円でスーパーゼロプラン適用★0 ■ペット飼育時条件有		

新宿本店 新宿区新宿3-21-4新宿ニューターワビル1階  
TEL : 03-6279-2032



みずべや  
水商売のお部屋



あずま通り店 新宿区歌舞伎町1-8-3良川ビル2階  
TEL : 03-6205-5732

# 賃貸 マンション

## リビオレゾン参宮橋

106号

### 賃料

159,000 円 共益費6000円

敷金 1ヶ月 礼金 0ヶ月

### 間取り



小田急小田原線/参宮橋駅 徒歩7分

京王線/初台駅 徒歩9分 JR山手線/代々木駅 徒歩14分

◆新築未入居◆新宿・渋谷・代々木3つの街が生活圏に

### 募集条件

- 留学生 相談
- 外国籍 相談
- 法人 相談

### 契約条件

- 契約期間 / 一般借家
- 保証会社 / 必須
- 当社指定火災保険 / 加入

### 所在地

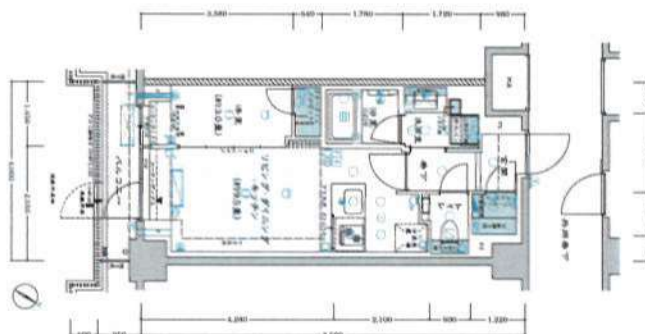
所在地：東京都渋谷区代々木4-24-5

### 物件概要

- 構造：鉄筋コン造/6階建/1階部分
- 築年月：2023年10月
- 専有面積(壁芯)：33.44㎡
- バルコニー面積：3.8㎡
- 間取り：1LDK
- 現状：空室 ●案内：立会い

### 設備

バストイレ別、バルコニー、ガスコンロ対応  
TVインターホン、浴室乾燥機、オートロック  
システムキッチン、ウォークインクローゼット  
追焚機能浴室、エアコン、東南向き



新宿本店 新宿区新宿3-21-4新宿ニュータウンワビル1階  
TEL：03-6279-2032



みずべや  
水商売のお部屋



あずま通り店 新宿区歌舞伎町1-8-3良川ビル2階  
TEL：03-6205-5732

# ZOOM麻布十番 401

物件種別	間取り	賃料	管理費等
マンション	1K	161,000円	10,000円

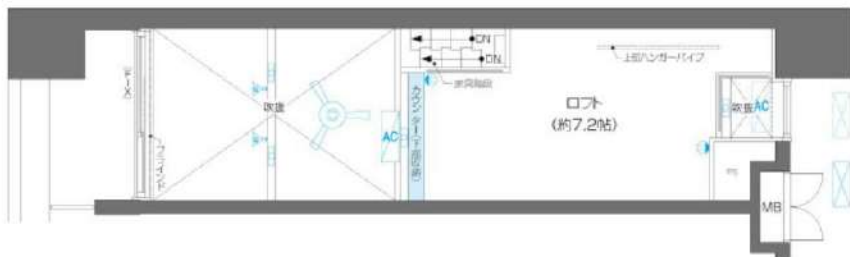
敷金/保証金	0円	礼金/権利金	0円
敷引/償却金		更新料	1ヶ月(新賃料)
更新事務手数料			
その他費用	<small>【一時金】鍵交換費用(税込): 33,000円                  【月次費用】家財保険+付帯サービス(税込): 1,735円                  (備考) ■契約時: 当月分+翌月分の賃料・管理費をお支払い頂きます ■ペット飼育時: 敷金1ヶ月追加(別途飼育相則参照・要申請書) ■解約時: ルームクリーニング費用及び借主負担分の原状回復費用をお支払い頂きます</small>		
物件所在地	東京都港区三田1丁目2-21		
交通	東京メトロ南北線 麻布十番駅 徒歩4分 都営大江戸線 麻布十番駅 徒歩4分 都営大江戸線 赤羽橋駅 徒歩5分		
間取り詳細	2階: 洋室 8.50畳, ロフト 7.20畳		
構造	鉄筋コンクリート 4階 / 9階建		
面積	25.98㎡	向き	南
築年月	2014年6月30日	契約期間	普通借家契約 2年
退去日	2024年4月23日	入居時期	2024年5月中旬
駐車場	駐輪場 バイク置き場		
設備	2口ガス 独立洗面台 脱衣室 浴室換気乾燥機 追焚 温水洗浄便座 フローリング 角部屋		
入居諸条件	ペット可, 二人入居可		
損害保険			
保証会社	必須 トーシンライフ、オリコフォレントインシュア、全保連/保証料: 初回=賃料等×50%、月額=賃料等×1%		
備考	■民泊利用不可 ■駐輪場: 月額500円、バイク: 月額2,000円 (契約時2年分一括払い※要空き確認) ■部屋タイプ: A1 ■外国籍相談可(申込条件: 在留カード必須、日本語読み書き出来る方、連帯保証人必須: 日本人又は永住者) ■大手法人保証会社未加入時: 敷金・礼金を各1ヶ月追加 ◆内見予約は『ス◆		

外観



その他

間取り図



A1・A2タイプ

※A2タイプはA1タイプの反転タイプとなります

※図面と異なる場合は現況を優先となります。

新宿本店

新宿区新宿3-21-4新宿ニューターワビル1階  
TEL: 03-6279-2032



みずべや  
水商売のお部屋



あずま通り店

新宿区歌舞伎町1-8-3良川ビル2階  
TEL: 03-6205-5732

# 賃貸マンション アビターレ霞町

日比谷線「六本木」駅徒歩**9分**

千代田線「乃木坂」駅徒歩**12分**

**★西麻布交差点至近 ★2線2駅利用可**  
**★デザイナーズマンション**  
**★バストイレ独立タイプのお部屋です**

303号室 専有面積 **38.69**㎡

■賃料 **175,000**円

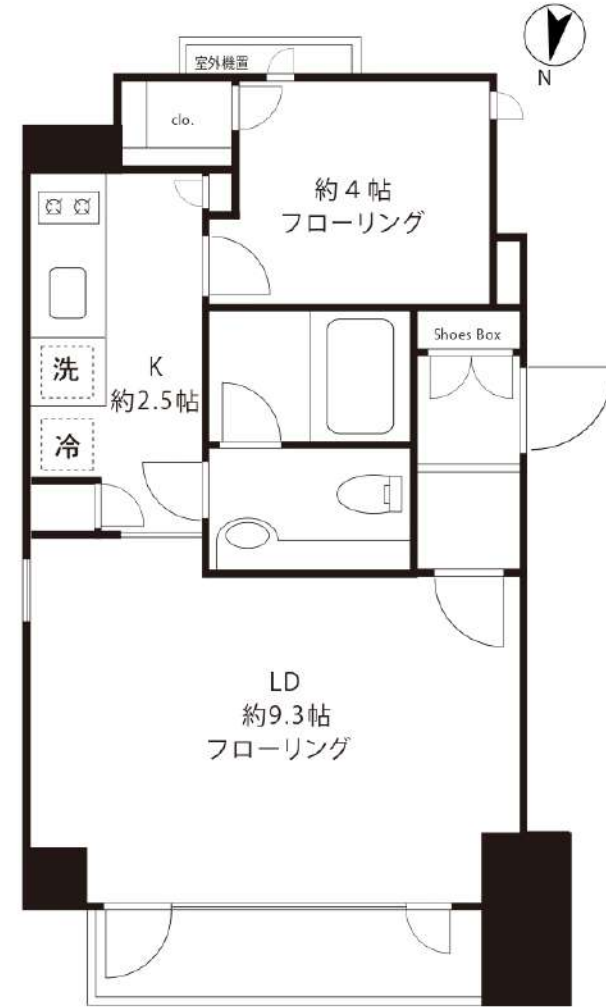
■管理費10,000円 ■3/30空き予定

■所在地	港区西麻布1-10-14		
■構造	RC造地上6階 地下1階建	■築年月	平成16年3月
■間取	1LDK	■用途	住居のみ
<b>敷金 1ヶ月分</b>		<b>礼金 1ヶ月分</b>	

■賃貸条件	■管理費	10,000円	■更新料	新賃料の1ヶ月分		
	■契約期間	2年間	■鍵交換代	22,000円		
	■解約予告	2ヶ月前				
	■家財保険 地震保険の 有無選択	チャブ保険(2年間契約) 地震保険なしなら: 18,000円 地震保険付きなら: 23,000円				
■保証人 不要システム ご利用の場合 右記どちらでも ご利用可能	■短期解約 違約金	1年未満の解約は月額賃料及び管理費の 2ヶ月分(大手法人は相談可)				
	■保証人 不要システム ご利用の場合 右記どちらでも ご利用可能	【オリコフォレントインシュア】 初回保証委託料は賃料等の1ヶ月分、 1年毎に1万円の保証委託料 【アイスマイル+プラス】 お手持ちのクレジットカードで賃料保証と 家財保険のセットを決済(クレジットカードが ない場合はご利用不可) 保証料月々払いプランで、月額賃料等の 4.25%+700円				
■入居条件	ペット	民泊	楽器	外国籍	パート 学生	法人
	×	×	×	○	相談	○
■設備	■オートロック ■エレベーター ■エアコン ■2口ガスコンロ ■温水洗浄便座 ■ドラム式洗濯乾燥機 ■追い焚き ■浴室乾燥機 ■モニター付きインターホン ■ネット回線NTT(VDSL方式) ■CATV(JCOM)					



**★家具レイアウトイメージ★**  
(家具付きではありません)



※間取・設備は現況優先

**新宿本店** 新宿区新宿3-21-4新宿ニューワールド1階  
TEL: 03-6279-2032



**みずベイ**  
水商売のお部屋

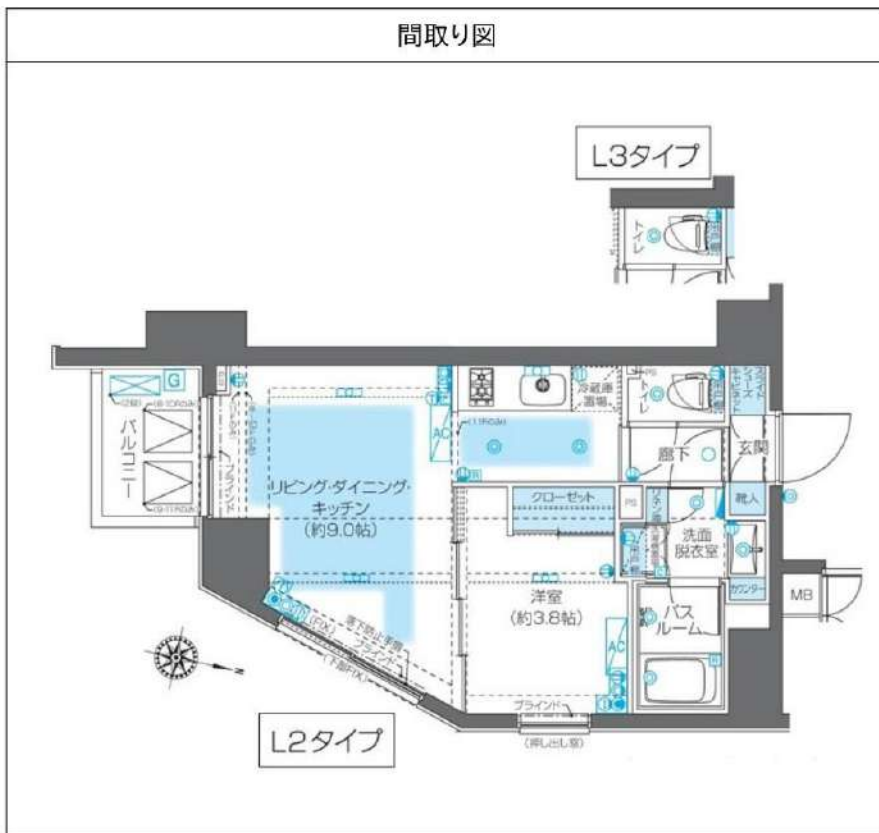


**あずま通り店** 新宿区歌舞伎町1-8-3良川ビル2階  
TEL: 03-6205-5732

# ZOOM神宮前 1103

物件種別	間取り	賃料	管理費等
マンション	1LDK	189,000円	5,000円

敷金/保証金	189,000円	礼金/権利金	189,000円
敷引/償却金		更新料	1ヶ月(新賃料)
更新事務手数料			
その他費用	<small>[-一時金] 鍵交換費用(税込): 33,000円                  [月次費用] 家財保険+付帯サービス(税込): 1,835円                  [備考] ■契約時: 当月分+翌月分の賃料・管理費をお支払い頂きます ■解約時: ルームクリーニング費用及び借主負担分の原状回復費用をお支払い頂きます</small>		
物件所在地	東京都渋谷区千駄ヶ谷2丁目28-3		
交通	東京メトロ副都心線 北参道駅 徒歩7分 中央・総武線各停 千駄ヶ谷駅 徒歩9分 都営大江戸線 国立競技場駅 徒歩9分		
間取り詳細	11階: LDK 9.00畳, 洋室 3.80畳		
構造	鉄筋コンクリート 11階 / 13階建		
面積	33.83㎡	向き	南
築年月	2017年10月6日	契約期間	普通借家契約 2年
退去日	2024年3月19日	入居時期	2024年4月上旬
駐車場	要問合せ 駐輪場 バイク置き場		
設備	2口ガス 独立洗面台 脱衣室 浴室換気乾燥機 追焚 温水洗浄便座 床暖房 エアコン 室内洗濯機置場		
入居諸条件	ペット不可, 二人入居可		
損害保険			
保証会社	必須 トーシンライフ、オリコフォレントインシュア、全保連/保証料: 初回=賃料等×50%、月額=賃料等×1%		
備考	■民泊利用不可 ■自転車: 月額500円 バイク: 月額2,000円(契約時2年分一括払い※台数要確認) ■部屋タイプ: L3 ■外国籍相談可(申込条件: 在留カード必須、日本語読み書き出来る方、連帯保証人必須: 日本人又は永住者) ■大手法人保証会社未加入時: 敷金・礼金を各1ヶ月追加 ◆内見予約は『スマート内覧』◆		



※図面と異なる場合は現況を優先となります。

新宿本店 新宿区新宿3-21-4新宿ニュータワービル1階  
TEL: 03-6279-2032



みずばや  
水商売のお部屋



あずま通り店 新宿区歌舞伎町1-8-3良川ビル2階  
TEL: 03-6205-5732

# ZOOM広尾 507

物件種別	間取り	賃料	管理費等
マンション	2LDK	387,000円	16,000円

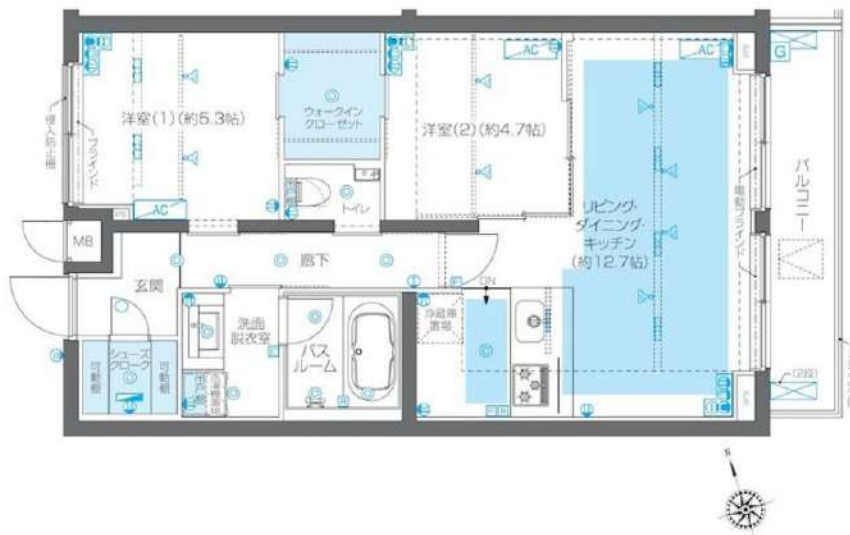
敷金/保証金	387,000円	礼金/権利金	387,000円
敷引/償却金		更新料	1ヶ月(新賃料)
更新事務手数料			
その他費用	<small>[-一時金] 鍵交換費用(税込): 33,000円          [月次費用] 家財保険+付帯サービス(税込): 1,835円          (備考) ■契約時: 当月分+翌月分の賃料・管理費をお支払い頂きます ■ペット飼育時: 敷金1ヶ月追加(別途飼育相則参照・要申請書) ■解約時: ルームクリーニング費用及び借主負担分の原状回復費用をお支払い頂きます</small>		
物件所在地	東京都渋谷区恵比寿2丁目27番10号		
交通	東京メトロ日比谷線 広尾駅 徒歩10分 山手線 恵比寿駅 徒歩12分		
間取り詳細	5階: LDK 12.70畳, 洋室 5.30畳, 洋室 4.70畳		
構造	鉄筋コンクリート 5階 / 6階建		
面積	57.71㎡	向き	東
築年月	2020年3月31日	契約期間	普通借家契約 2年
退去日	2024年4月15日	入居時期	2024年5月中旬
駐車場	要問合せ 駐輪場 バイク置き場		
設備	3口ガス(グリル付)追焚 浴室換気乾燥機 独立洗面台 床暖房 エアコン 温水洗浄便座 電動ブラインド		
入居諸条件	ペット可, 二人入居可		
損害保険			
保証会社	必須 トーシンライフ、オリコフォレントインシュア、全保連/保証料: 初回=賃料等×50%、月額=賃料等×1%		
備考	■民泊利用不可 ■自転車: 月額500円 バイク: 月額2,000円(契約時2年分一括払い※台数要確認) ■部屋タイプ: N-H ■大手法人保証会社未加入時: 敷金・礼金を各1ヶ月追加 ■外国籍相談可(申込条件: 在留カード必須、日本語読み書き出来る方、連帯保証人必須: 日本人又は永住者) ◆内見予約は「スマート内覧」◆		

外観



その他

間取り図



※図面と異なる場合は現況を優先となります。

新宿本店

新宿区新宿3-21-4新宿ニュータワービル1階  
TEL: 03-6279-2032



みずべや  
水商売のお部屋



あずま通り店

新宿区歌舞伎町1-8-3良川ビル2階  
TEL: 03-6205-5732